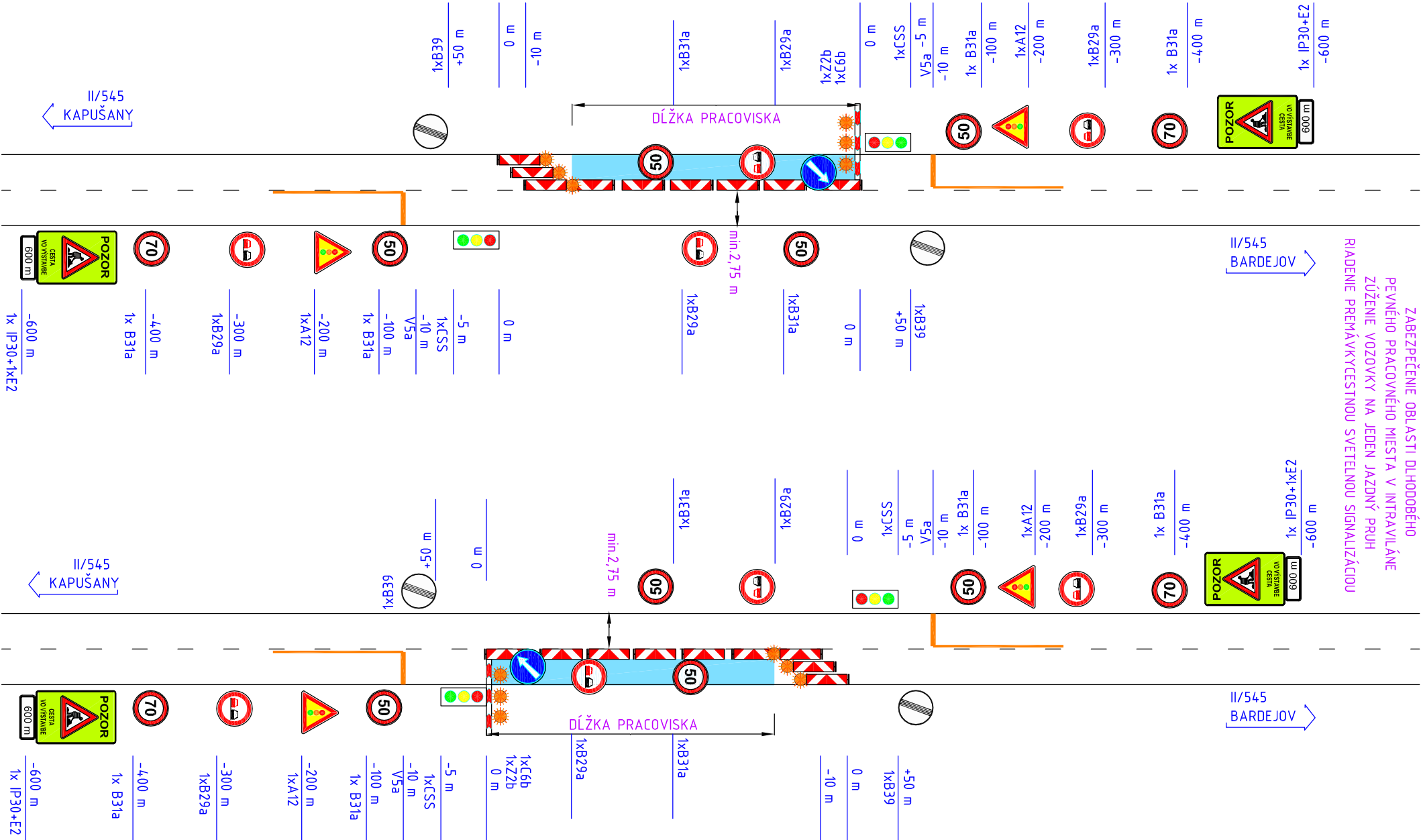


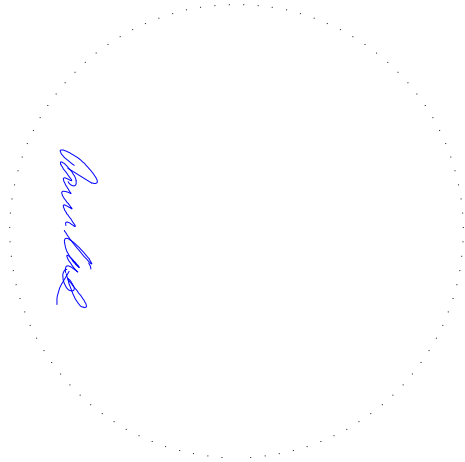
ZABEZPEČENIE OBLASTI DLHODOBÉHO  
PEVNÉHO PRACOVNÉHO MIESTA V INTRAVILÁNE  
ZÚŽENIE VOZOVKY NA JEDEN JAZDNÝ PRUH  
RIADENIE PREMÁVKYCESTNOU SVETELNOU SIGNALIZÁCIOU



POZNÁMKA:

DĹŽKA PRACOVISKA BUDE PODĽA ZVOLENÉHO PRACOVNÉHO POSTUPU ZHOTOVITEĽA  
PRENOSNÉ ZVISLÉ DOPRAVNÉ ZNAČKY SÚ ZÁKLADNÉHO ROZMERU TRIEDA RETROREFLEXIE RA2 PODĽA STN EN 12899-1 ČERVENÉ A BIELE PRUHY  
NA SMEROVACÍCH DOSKÁCH , NA ZÁBRANÁCH NA OZNAČENIE UZÁVIERKY A NA VODIACICH TABULIACH SÚ Z RETROREFLEXNEJ FÓLIE TRIEDY RA2 PODĽA  
STN EN 12899-1  
DOČASNÉ DOPRAVNÉ ZNAČENIE JE NAVRHNUTÉ V ZMYSLE TP 6/2013

- PRIEČNA A POZDÍŽNA SÚVISLÁ ČIARA  
REALIZOVANÁ ODSTRÁNITEĽNÝM DOČASNÝM VDZ
- PRIEČNA UZÁVERA OBOUSTRANNÝMI  
SMEROVAĽMI DOSKAMI Z 4a, Z4b- 5ks
- OSADENÁ SADA PIATICH FUNKČNE VIAZANÝCH  
VÝSTRAŽNÝCH SVETIEL TYPU VS1 (TRIEDA L8H)
- PRACOVISKO
- POZDÍŽNA UZÁVERA OBOUSTRANNÝMI SMEROVACÍMI  
DOSKAMI Z4a, Z4b ODSÚP max.15m
- PRIEČNA UZÁVERA ZÁBRANOU NA OZNAČENIE UZÁVIERKY Z2b  
- NA ZÁBRANE OSADENÁ DZ C6b SPOU S  
VÝSTRAŽNÝMI SVETLAMI TYPU VS1 (TRIEDA L8H)
- CSS-PRENOSNÁ SYNCHRONIZOVANÁ  
TROJFARBENÁ SÚSTAVA SVETIEL S PLNÝM SIGNÁLOM
- PRIEČNA A POZDÍŽNA SÚVISLÁ ČIARA  
REALIZOVANÁ ODSTRÁNITEĽNÝM DOČASNÝM VDZ



SO 01.4

VYPRACOVAL ING. T. RENDOS	ZODP. RIEŠITEĽ ING. J. PARILAK	HL. INŽ. PROJEKTU ING. J. PARILAK	
KONTROLOVAL Ing. DUŠAN SKUBAN	OKRES STAVBY Prešov		DOPRAVOPROJEKT a.s. BRATISLAVA DIVIZIA PREŠOV 080 01 Prešov, Jarkova 14.
OBJEDNÁVATEĽ PREŠOVSKÝ SAMOSPRÁVNÝ KRAJ, Námestie mieru 2, 080 01 Prešov			
OBJEKT: SO 01 REKONŠTRUKCIA CESTY II/545			
II/545 Kapušany – Raslavice			
SITUÁCIA DOČASNÉHO DOPRAVNÉHO ZNAČENIA km 5,374–km 6,303			
STUPEŇ DRS	FORMÁT 2x44	Č. ZÁK. 9015-00	Č. VÝKRESU 4,6
DÁTUM 04.2016		Č. ARCH. 1 461	
MIERKA 1:1 000			