



Technický popis

Nominální hodnoty

Nabídka č.: ZS22880/1

Akce: ZŠ Rozhanovce- kuchyňa
Pozice: Jednotka 1

strana 1 / 12

Com-Klima s.r.o.	ZS22880/1	

Jednotka **DUPLEX 8100 Basic** Specifikace:

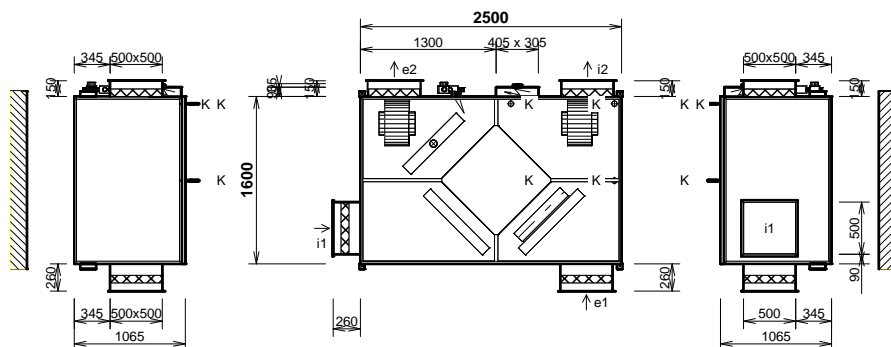
DUPLEX 8100 Basic / 30/11 - Me.116.EC3 - Mi.116.EC3 - Fe.K7 - Fi.K4
- B.LM24A - T.3 - Ke.LF24 - Ki.LM24A - RE-TPO4.LM24A-SR -
H.500/500.P - dveře bez pantů - RD5 - RD-K - SW - CM.s -
CPTOUCH.B.Wh - CP10RT40 - ADS 100 ABB barva bílá - ErP x

Typ jednotky

- Vnitřní s křížovým rekuperátorem
- Pro jednotku nebylo požadováno plnění nařízení EU 1253/2014 a není tudíž určena pro aplikace, kde je toto nařízení vyžadováno.

Provedení **30/11** podstropní pohled shora (ze zadní strany)

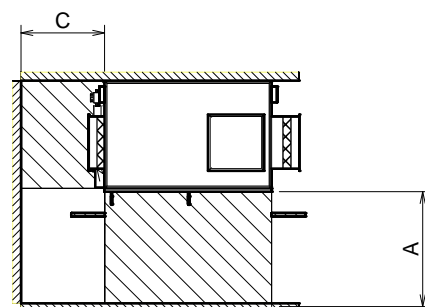
Hmotnost: cca 568 kg, Dodávka jednotky vcelku



hrdlo	druh	rozměr	příslušenství
e1	e1 - venkovní vzduch (ODA)	500 x 500 mm	uzavírací klapka, pružná manžeta
e2	e2 - přiváděný vzduch (SUP)	500 x 500 mm	pružná manžeta
i1	i1 - odváděný vzduch (ETA)	500 x 500 mm	uzavírací klapka, pružná manžeta
i2	i2 - odpadní vzduch (EHA)	500 x 500 mm	pružná manžeta
K	výstup kondenzátu	4x Ø32 mm/40 mm	sifon
T	Vodní ohřeváč	1" vnitřní	přípojovací rozměr - regulační uzel

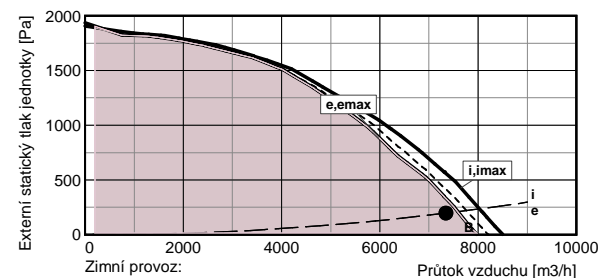
Manipulační prostor

- dveře bez pantů



A	otvírání dveří pod jednotkou	min. 1100 mm
C	regulační uzel	min. 800 mm

Výkonová charakteristika jednotky:



Průtok vzduchu [m³/h]
Zimní provoz:
e-přívod (400 V), i-odvod (400 V), B-by-pass
emax-přívod (400 V), imax-odvod (400 V)

Jednotka obsahuje ventilátory vybavené EC technologií. Tyto ventilátory jsou plynule regulovatelné v celé vyznačené oblasti.

Akustické parametry:

Hladina akustického výkonu LwA (dB)

Frekvence [Hz]	Total	63	125	250	500	1 k	2 k	4 k	8 k
	dB(A)	dB(A)	dB(A)	dB(A)	dB(A)	dB(A)	dB(A)	dB(A)	dB(A)
sání e1	67	53	57	58	65	59	53	35	<25
výtlač e2	92	73	71	86	85	88	85	80	72
sání i1	78	58	70	72	74	70	61	48	37
výtlač i2	96	67	73	90	88	91	87	83	83
plášť do okolí	67	41	46	61	64	60	54	44	35

Akustický výkon do okolí je vypočten pro současný provoz **obou ventilátorů** a je změřen podle normy ISO 3744. Akustický výkon na hrdlech je změřen podle normy ISO 5136.

Hladina akustického tlaku LpA (dB)

plášť do okolí	47	<25	26	41	44	40	33	<25	<25
----------------	----	-----	----	----	----	----	----	-----	-----

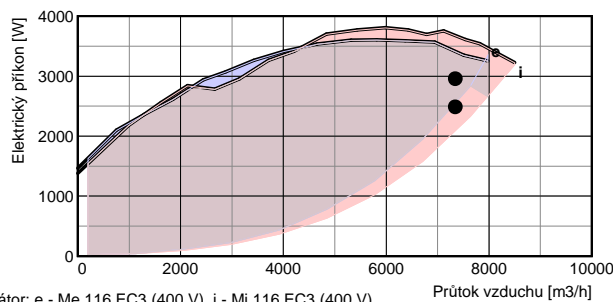
Hladina akustického tlaku do okolí je uváděna ve vzdálenosti 3 m pro současný provoz **obou ventilátorů** a je změřena podle normy ISO 3744.

Ventilátory

přívod

odvod

Vzduchové množství	m³/h	7350	7350
Externí statický tlak jednotky	Pa	200	200
Napětí (jmenovité)	V	400	400
Příkon (v pracovním bodě)	kW	3,0	2,5
Počet otáček (v pracovním bodě)	1/min	2723	2569
Max. příkon (pro dimenzování)	kW	3,3	3,3
Max. proud (pro dimenzování)	A	5,4	5,4
Typ ventilátorů		Me.116	Mi.116
Druh ventilátoru (s proměnlivými otáčkami)		EC3	EC3



Ventilátor: e - Me.116.EC3 (400 V), i - Mi.116.EC3 (400 V)



Technický popis

Nominální hodnoty

Nabídka č.: ZS22880/1

Akce: ZŠ Rozhanovce- kuchyňa

Pozice: Jednotka 1

strana 2 / 12

Com-Klima s.r.o.	ZS22880/1	

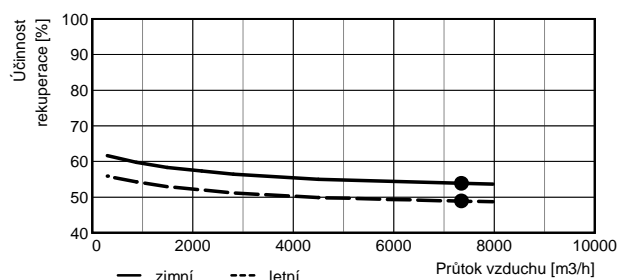
Jednotka **DUPLEX 8100 Basic** Specifikace:

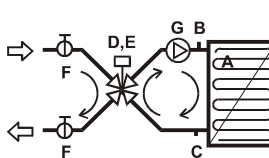
DUPLEX 8100 Basic / 30/11 - Me.116.EC3 - Mi.116.EC3 - Fe.K7 - Fi.K4
- B.LM24A - T.3 - Ke.LF24 - Ki.LM24A - RE-TPO4.LM24A-SR -
H.500/500.P - dveře bez pantů - RD5 - RD-K - SW - CM.s -
CPTOUCH.B.Wh - CP10RT40 - ADS 100 ABB barva bílá - ErP x

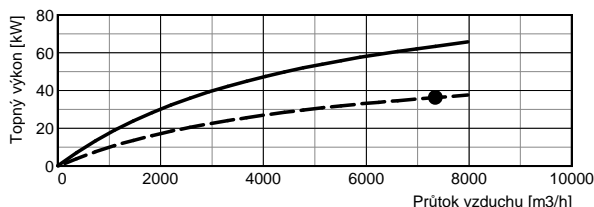
Připojovací prvky	přívod	odvod
Vstupní hrdla e1, i1 připojení	mm	500x500 pružné
Výstupní hrdla e2, i2 připojení	mm	500x500 pružné
Odvod kondenzátu K	mm	4 x Ø32/40

Regulační a uzavírací klapky	Typ servopohonu
Uzavírací klapka e1 (součást jednotky)	LF24
Uzavírací klapka i1 (součást jednotky)	LM24A
By-passová klapka (integrována v jednotce)	LM24A

Rekuperační výměník	přívod	odvod
Vzduchové množství	m3/h	7350
Vstupní teplota	°C	-13
Výstupní teplota	°C	5
Vstupní vlhkost	% r.h.	90
Výstupní vlhkost	% r.h.	21
Účinnost rekuperace zimní (letní)	%	54 (49)
Výkon výměníku zimní (letní)	kW	45,3 (7,5)
Tvorba kondenzátu	l/h	15,7
Typ rekuperačního výměníku	K750.F rekuperační	



Vodní ohřivač		přívod	Příslušenství (součástí dodávky)					
Topné médium		voda		A	protimrazový termostat	016-H6929-109 - 6m	2)	
Vzduchové množství	m3/h	7350		B	odvzdušňovací ventil	automatický	2)	
Vstupní teplota (za rekuperací)	°C	5		C	odkalovací ventil	zátka	2)	
Výstupní teplota (za ohřivačem)	°C	19		Regulační uzel: RE-TPO4.LM24A-SR				
Topný výkon	kW	36,4		D	směšovací ventil	IVAR.MIX4, Kv 12, 1"	2)	
Teplotní spád topného média	°C	70 / 50		E	servopohon	LM24A-SR	2)	
Průtok média (ze zdroje)	l/h	1569		F	kulový ventil	1"	2)	
Připojovací rozměr (regulační uzel)		1" vnitřní		G	čerpadlo	WILO YONOS PARA RS 20/ 6- RKC	2)	
Typ ohřivače		T 8100 3R / typ 1 vestavěný		1 - dodáváno samostatně 2 - osazeno a připojeno				



voda — výkon max. --- výkon reg.

Filtrace	přívod	odvod	Příslušenství (součástí dodávky)
Typ	kazetový		
Třída filtrace	F7	G4	
Počet filtrů	2	2	
Rozměr kazety	750x495x96	750x495x96	

Regulace: Digitální regulace		Čidla (součástí dodávky)	
Základní funkce jednotky	RD5 400V-EC / 400V-EC	Čidlo teploty venkovního vzduchu (ODA)	ADS TEa
Umístění regulačního modulu	na jednotce standardní poloha	Čidlo teploty odváděného vzduchu (ETA)	ADS TEb
Celkový příkon (v pracovním bodě)	5,5 kW	Čidlo teploty odpadního vzduchu (EHA)	ADS TU2
Expandery	2xRD-K	Čidlo teploty přiváděného vzduchu (SUP)	ADS TU1
Ovládání	CP Touch (B) barva bílá	Čidlo prostorové teploty	ADS100ABBbarvabílá
Ovládání	CP 10 RT		
Hlavní vypínač	SW		

ErP (NRVU)

Pro jednotku nebylo požadováno plnění nařízení EU 1253/2014 a není tudíž určena pro aplikace, kde je toto nařízení vyžadováno.



Technický popis
Nominální hodnoty
Nabídka č.: ZS22880/1
Akce: ZŠ Rozhanovce- kuchyňa
Pozice: Jednotka 1

strana 3 / 12

Com-Klima s.r.o.	ZS22880/1	

Jednotka **DUPLEX 8100 Basic** Specifikace:

DUPLEX 8100 Basic / 30/11 - Me.116.EC3 - Mi.116.EC3 - Fe.K7 - Fi.K4
- B.LM24A - T.3 - Ke.LF24 - Ki.LM24A - RE-TPO4.LM24A-SR -
H.500/500.P - dveře bez pantů - RD5 - RD-K - SW - CM.s -
CPTOUCH.B.Wh - CP10RT40 - ADS 100 ABB barva bílá - ErP x

Upozornění:

Jednotka je určena do prostorů normálních s teplotou od 5 do 55 °C (nesmí být vystavena povětrnostním vlivům, zejména dešti nebo sněhu !).
V případě, že je jednotka umístěna v prostoru normálním s teplotou klesající pod +5 °C, je nutno dostatečně tepelně chránit:
- topný okruh vodního ohříváče nemrznoucí náplní s odpovídající tepelnou odolností
- vývod kondenzátu topným kabelem, který se automaticky spíná termostatem



Rozměrový náčrtek

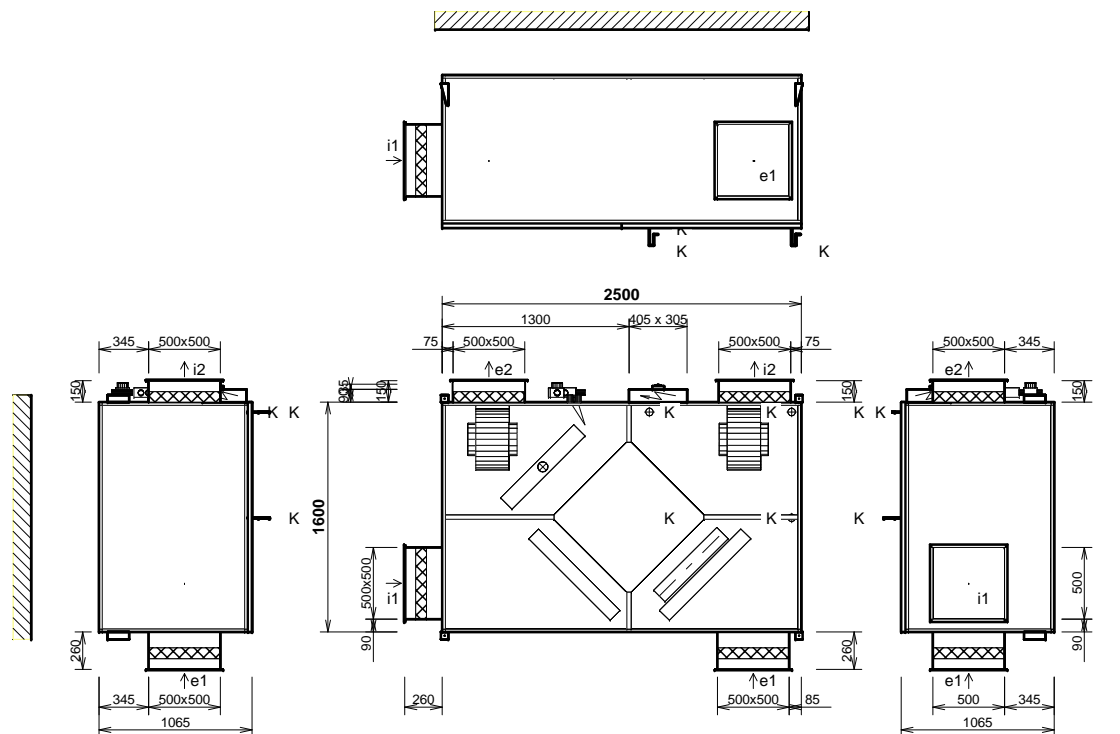
strana 4 / 12

Nabídka č.: ZS22880/1
Akce: ZŠ Rozhanovce- kuchyňa
Pozice: Jednotka 1

Com-Klíma s.r.o.	ZS22880/1	

Jednotka **DUPLEX 8100 Basic** Specifikace: DUPLEX 8100 Basic / 30/11 - Me.116.EC3 - Mi.116.EC3 - Fe.K7 - Fi.K4 - B.LM24A - T.3 - Ke.LF24 - Ki.LM24A - RE-TPO4.LM24A-SR - H.500/500.P - dveře bez pantů - RD5 - RD-K - SW - CM.s - CPTOUCH.B.Wh - CP10RT40 - ADS 100 ABB barva bílá - ErP x

Provedení **30/11** podstropní pohled shora (ze zadní strany)
Hmotnost: cca **568 kg**

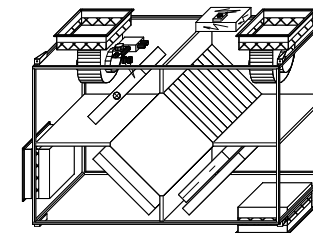


Při osazování jednotky dbejte na minimální manipulační prostor - viz technický popis.

hrdlo	druh	rozměr	příslušenství
e1	e1 - venkovní vzduch (ODA)	500 x 500 mm	uzavírací klapka, pružná manžeta
e2	e2 - příváděný vzduch (SUP)	500 x 500 mm	pružná manžeta
i1	i1 - odváděný vzduch (ETA)	500 x 500 mm	uzavírací klapka, pružná manžeta
i2	i2 - odpadní vzduch (EHA)	500 x 500 mm	pružná manžeta
K	výstup kondenzátu	4x Ø32 mm/40 mm	sífon
T	Vodní ohřeváč	1" vnitřní	připojovací rozměr - regulační uzel

Poznámky:

- Dodávka jednotky vcelku
- dveře bez pantů, 2 části
- Schéma je určeno pouze pro základní informaci, závazné rozměry obdržíte s dodávkou zařízení, případně na vyžádání od výrobce.
- otvory pro šrouby pro připojení potrubí (pro jedno hrdlo): 4x M6
- šířka příruby: 20 mm





Vzduchotechnické schéma

Nominální hodnoty

Nabídka č.: ZS22880/1

Akce: ZŠ Rozhanovce- kuchyňa

Pozice: Jednotka 1

strana 5 / 12

Com-Klima s.r.o.	ZS22880/1	

Jednotka **DUPLEX 8100 Basic** Specifikace:

DUPLEX 8100 Basic / 30/11 - Me.116.EC3 - Mi.116.EC3 - Fe.K7 - Fi.K4
- B.LM24A - T.3 - Ke.LF24 - Ki.LM24A - RE-TPO4.LM24A-SR -
H.500/500.P - dveře bez pantů - RD5 - RD-K - SW - CM.s -
CPTOUCH.B.Wh - CP10RT40 - ADS 100 ABB barva bílá - ErP x

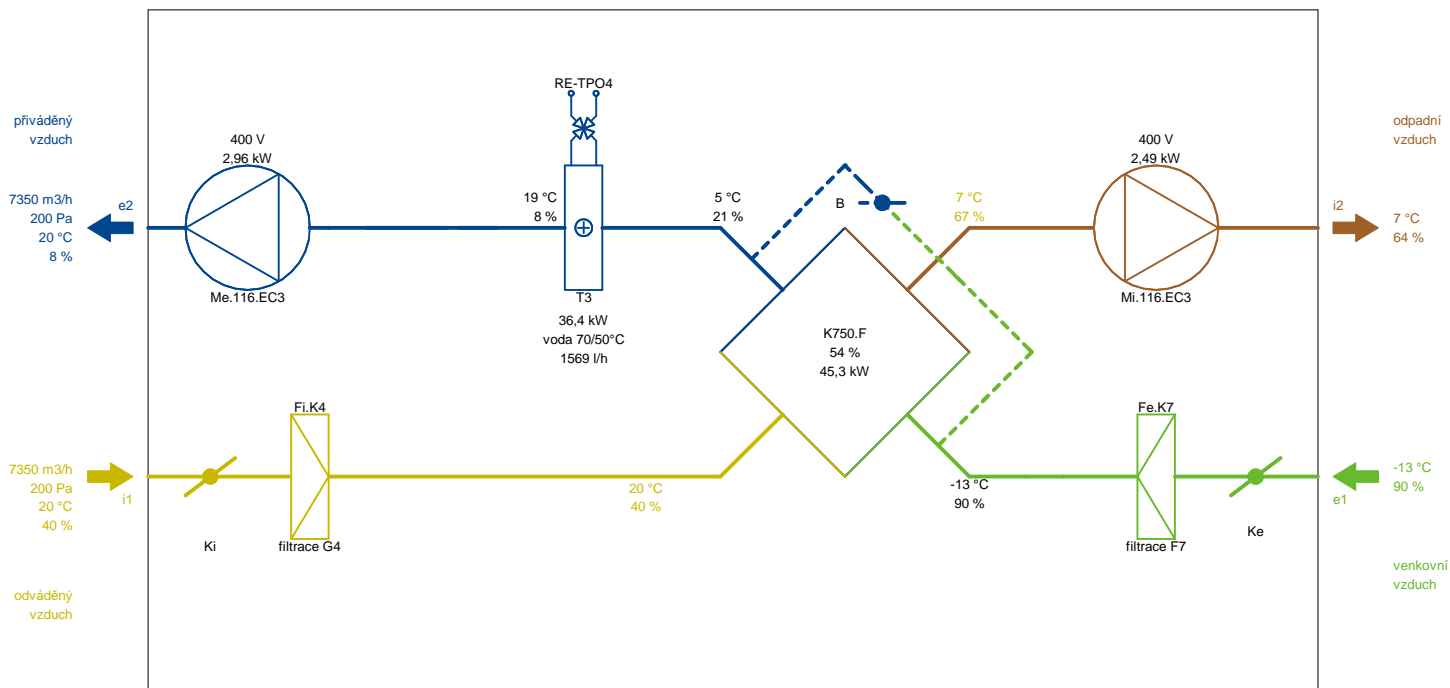
Zimní provoz

e1 - venkovní vzduch (ODA)

e2 - přiváděný vzduch (SUP)

i1 - odváděný vzduch (ETA)

i2 - odpadní vzduch (EHA)



Poznámka: Schématické znázornění funkcí jednotky. Umístění vstupů a výstupů nemusí přesně souhlasit se skutečným provedením a konfigurací hrdel.

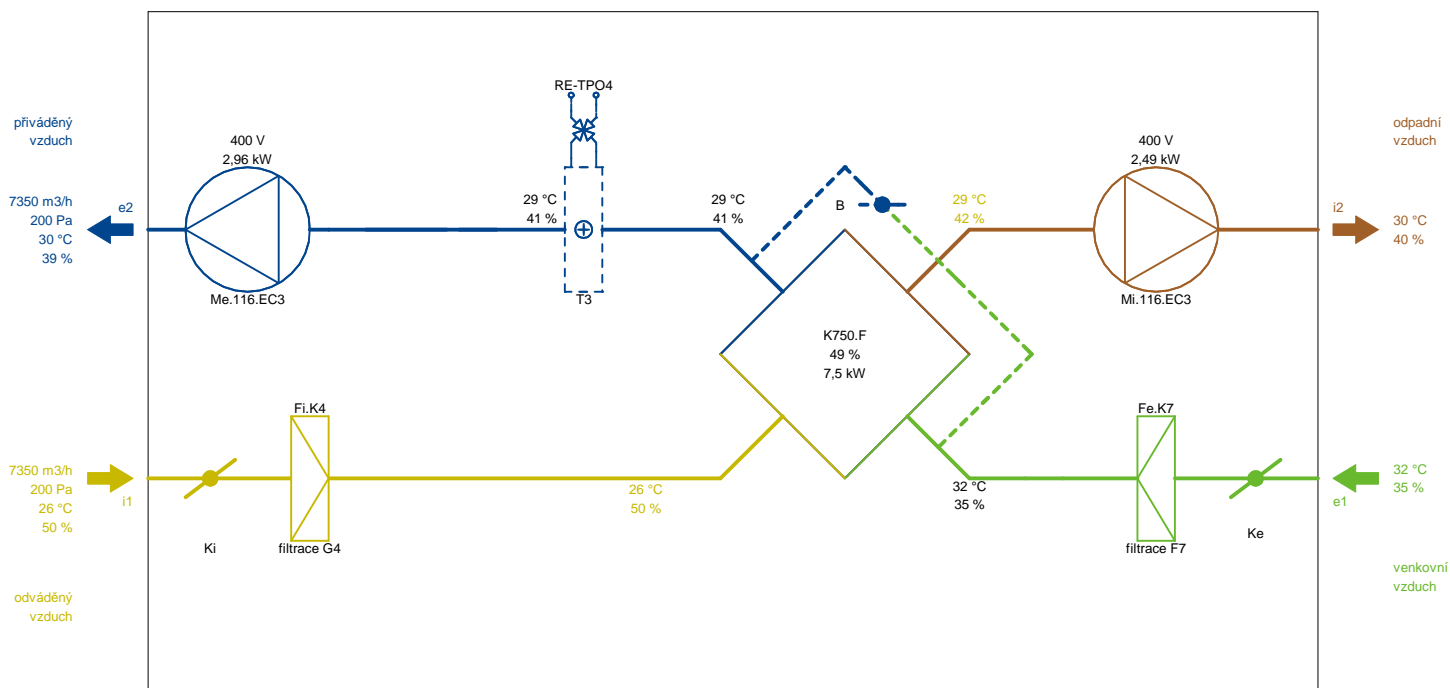
Letní provoz

e1 - venkovní vzduch (ODA)

e2 - přiváděný vzduch (SUP)

i1 - odváděný vzduch (ETA)

i2 - odpadní vzduch (EHA)



Poznámka: Schématické znázornění funkcí jednotky. Umístění vstupů a výstupů nemusí přesně souhlasit se skutečným provedením a konfigurací hrdel.



h-x diagram

Nominální hodnoty
Nabídka č.: ZS22880/1
Akce: ZŠ Rozhanovce- kuchyňa
Pozice: Jednotka 1

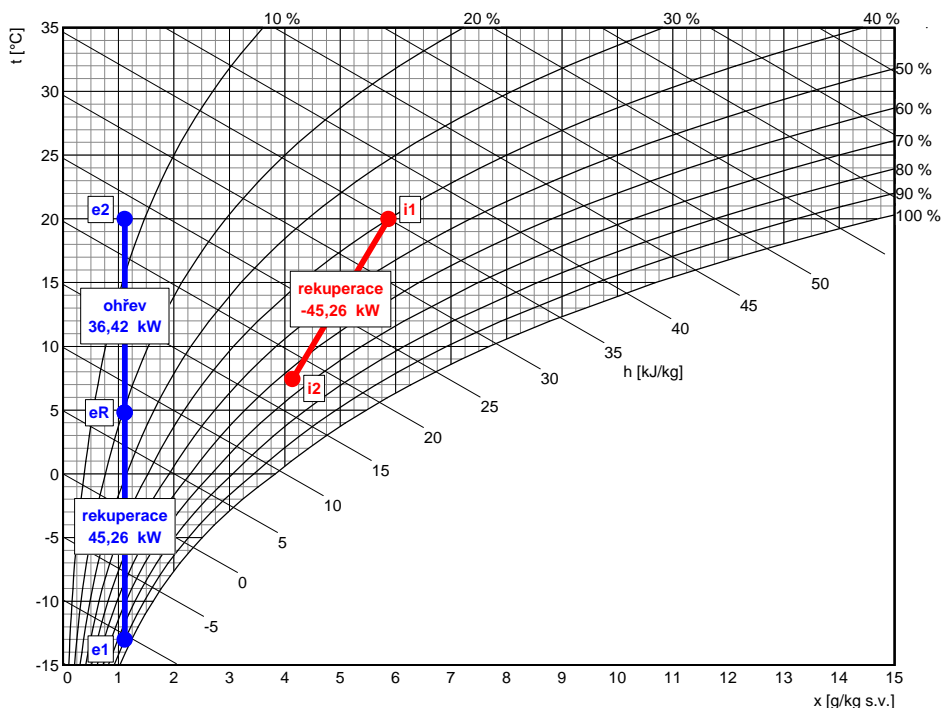
strana 6 / 12

Com-Klima s.r.o.	ZS22880/1	

Jednotka **DUPLEX 8100 Basic** Specifikace:

DUPLEX 8100 Basic / 30/11 - Me.116.EC3 - Mi.116.EC3 - Fe.K7 - Fi.K4
- B.LM24A - T.3 - Ke.LF24 - Ki.LM24A - RE-TPO4.LM24A-SR -
H.500/500.P - dveře bez pantů - RD5 - RD-K - SW - CM.s -
CPTOUCH.B.Wh - CP10RT40 - ADS 100 ABB barva bílá - ErP x

Zimní provoz



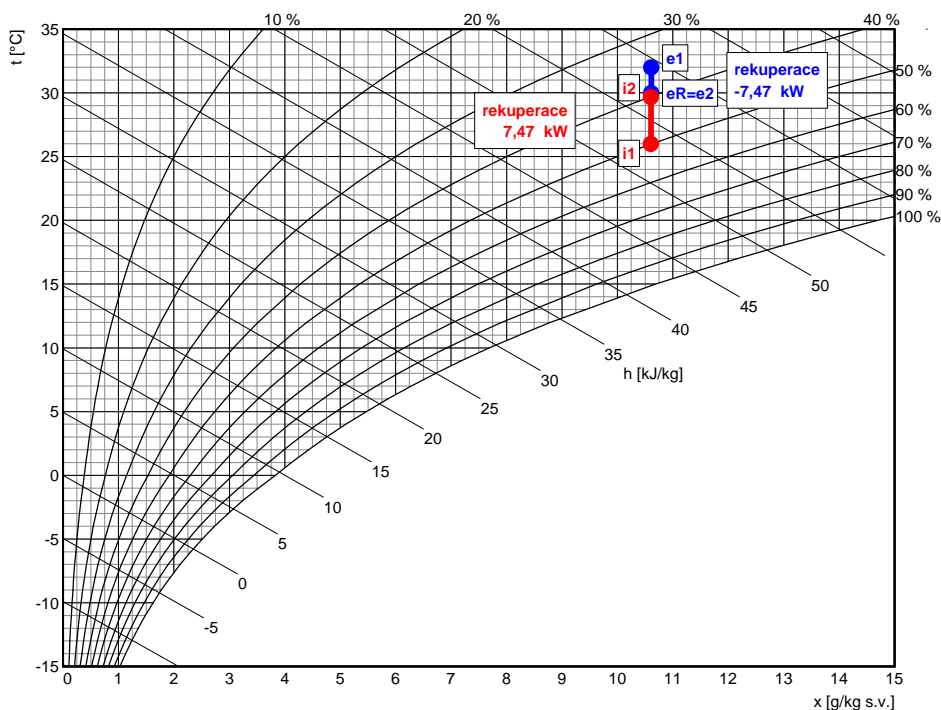
Přívod

	popis	t [°C]	rh [%]
e1	venkovní vzduch	-13,0	90
eR	rekuperace	4,8	21
e2	ohřev	20,0	8

Odvod

	popis	t [°C]	rh [%]
i1	odváděný vzduch	20,0	40
i2	rekuperace	7,5	64

Letní provoz



Přívod

	popis	t [°C]	rh [%]
e1	venkovní vzduch	32,0	35
eR	rekuperace	30,0	39

Odvod

	popis	t [°C]	rh [%]
i1	odváděný vzduch	26,0	50
i2	rekuperace	29,7	40



Požadavky na stavbu pro instalaci jednotky

strana 7 / 12

Nabídka č.: ZS22880/1
Akce: ZŠ Rozhanovce- kuchyňa
Pozice: Jednotka 1

Com-Klima s.r.o.	ZS22880/1	

Jednotka **DUPLEX 8100 Basic** Specifikace:

DUPLEX 8100 Basic / 30/11 - Me.116.EC3 - Mi.116.EC3 - Fe.K7 - Fi.K4
- B.LM24A - T.3 - Ke.LF24 - Ki.LM24A - RE-TPO4.LM24A-SR -
H.500/500.P - dveře bez pantů - RD5 - RD-K - SW - CM.s -
CPTOUCH.B.Wh - CP10RT40 - ADS 100 ABB barva bílá - ErP x

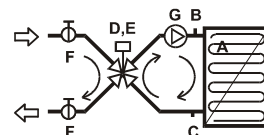
Elektro

Napětí	400 V
Proud	11 A
Doporučené odjištění	3x 16A (char. C)
Typ a dimenze kabelů	viz schéma el. zapojení

Vytápění

Topné médium	voda
Topný výkon	36,42 kW
Teplotní spád topného média	70 / 50 °C
Průtok média (ze zdroje)	1569 l/h
Tlaková ztráta média	7,60 kPa *)
Připojovací rozměr (regulační uzel)	1" vnitřní

Příslušenství (součástí dodávky)

	A protimrazový termostat	016-H6929-109 - 6m	2)
	B odvodušňovací ventil	automatický	2)
	C odkalovací ventil	zátka	2)
	Regulační uzel: RE-TPO4.LM24A-SR		
	D směšovací ventil	IVAR.MIX4, Kv 12, 1"	2)
	E servopohon	LM24A-SR	2)
	F kulový ventil	1"	2)
	G čerpadlo	WILO YONOS PARA RS 20/ 6- RKC	2)

1 - dodáváno samostatně

2 - osazeno a připojeno

*) Tlaková ztráta výměníku je pokryta regulačním uzlem RE-TPO4.

Zdravotní technika

Odvod kondenzátu počet	4	Umístění odvodů kondenzátu viz rozměrový náčrtek
Odvod kondenzátu průměr potrubí	DN 32/40	
Tvorba kondenzátu (letní)	0,0 l/h	
Tvorba kondenzátu (zimní)	15,7 l/h	



Požadavky na stavbu pro instalaci jednotky

strana 8 / 12

Nabídka č.: ZS22880/1
Akce: ZŠ Rozhanovce- kuchyňa
Pozice: Jednotka 1

Com-Klima s.r.o.	ZS22880/1	

Jednotka **DUPLEX 8100 Basic** Specifikace:

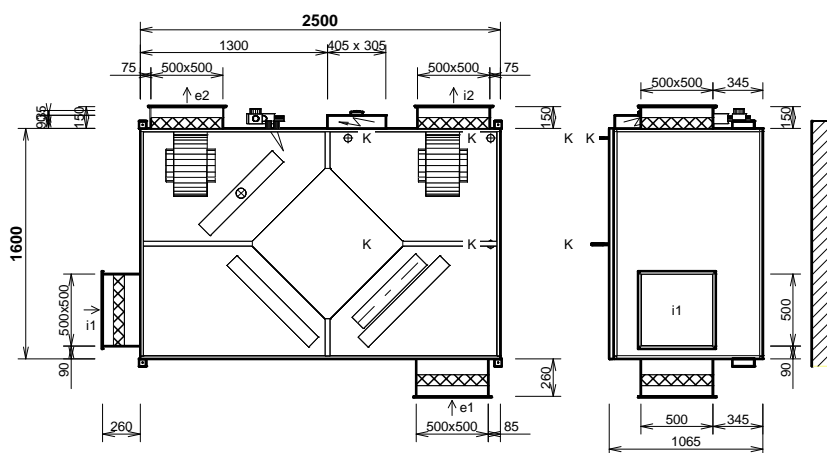
DUPLEX 8100 Basic / 30/11 - Me.116.EC3 - Mi.116.EC3 - Fe.K7 - Fi.K4
- B.LM24A - T.3 - Ke.LF24 - Ki.LM24A - RE-TPO4.LM24A-SR -
H.500/500.P - dveře bez pantů - RD5 - RD-K - SW - CM.s -
CPTOUCH.B.Wh - CP10RT40 - ADS 100 ABB barva bílá - ErP x

Stavba

Rozměry jednotky	délka	2500 mm
	výška (bez podstavných noh)	1065 mm
	hloubka	1600 mm
Hmotnost		cca 568 kg

Rozměrový náčrtek:

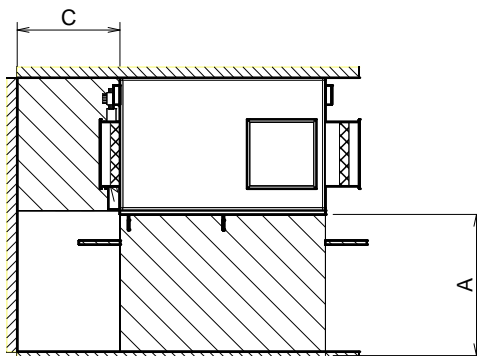
Provedení **30/11** podstropní pohled shora (ze zadní strany)



hrdlo	druh	rozměr	příslušenství
e1	e1 - venkovní vzduch (ODA)	500 x 500 mm	uzavírací klapka, pružná manžeta
e2	e2 - příváděný vzduch (SUP)	500 x 500 mm	pružná manžeta
i1	i1 - odváděný vzduch (ETA)	500 x 500 mm	uzavírací klapka, pružná manžeta
i2	i2 - odpadní vzduch (EHA)	500 x 500 mm	pružná manžeta
K	výstup kondenzátu	4x Ø32 mm/40 mm	sifon
T	Vodní ohřeváč	1" vnitřní	připojovací rozměr - regulační uzel

Manipulační prostor

- dveře bez pantů



A	otvírání dveří pod jednotkou	min. 1100 mm
C	regulační uzel	min. 800 mm

Osazení jednotky:

Provedení: podstropní 30 / 11

Závěsy - počet: 4 ks

Závěsy - rozteč: viz rozměrový náčrtek

Rozměr otvoru: 4x Ø10 mm

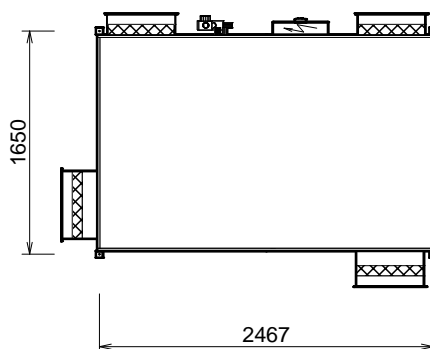




Schéma zapojení

strana 9 / 12

Nabídka č.: ZS22880/1
Akce: ZŠ Rozhanovce- kuchyňa
Pozice: Jednotka 1

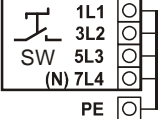
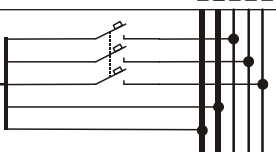
Com-Klima s.r.o.	ZS22880/1	

Jednotka **DUPLEX 8100 Basic** Specifikace:

DUPLEX 8100 Basic / 30/11 - Me.116.EC3 - Mi.116.EC3 - Fe.K7 - Fi.K4
- B.LM24A - T.3 - Ke.LF24 - Ki.LM24A - RE-TPO4.LM24A-SR -
H.500/500.P - dveře bez pantů - RD5 - RD-K - SW - CM.s -
CPTOUCH.B.Wh - CP10RT40 - ADS 100 ABB barva bílá - ErP x

svorky regulace	kabel	použití	kontrola	
-----------------	-------	---------	----------	--

Silové napájení

	CYKY 5Jx2,5	Me.116.EC3, 400V/5,4A Mi.116.EC3, 400V/5,4A jištění 3x 16A (char. C)		<input type="checkbox"/>
--	-------------	--	--	--------------------------

Ovládání a komunikace


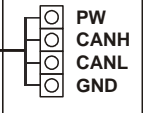
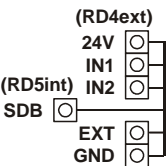
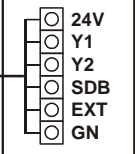
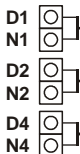
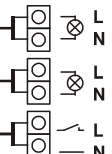



	SYKFY 2x2x0,5	 Ovladač CP Touch (paralelní zapojení více ovladačů - viz uživatelský návod) maximální délka kabelu - 50 m	<input type="checkbox"/>
	SYKFY 5x2x0,5	 Ovladač CP 10 RT (ovládání výkonu ventilátoru a teploty vzduchu) - maximální délka kabelu - 25 m	<input type="checkbox"/>
	CYKY 20x1,5	 Externí vstupy (pro signály 230 V) Osvětlení, Tlačítko (WC, Koupelna) Osvětlení, Tlačítko (WC, Koupelna) Spínač	<input type="checkbox"/> <input type="checkbox"/> <input type="checkbox"/>
	SYKFY 2x2x0,5	 Havarijní STOP kontakt	<input type="checkbox"/>
	UTP CAT 5e	Ethernet rozhraní, TCP/IP, vč. Modbus TCP protokolu - z výroby nastavena IP adresa 172.20.20.20 - volitelně: "https://control.atrea.eu"	<input type="checkbox"/>



Schéma zapojení

strana 10 / 12

Nabídka č.: ZS22880/1
Akce: ZŠ Rozhanovce- kuchyňa
Pozice: Jednotka 1

Com-Klima s.r.o.	ZS22880/1	

Jednotka **DUPLEX 8100 Basic** Specifikace:

DUPLEX 8100 Basic / 30/11 - Me.116.EC3 - Mi.116.EC3 - Fe.K7 - Fi.K4
- B.LM24A - T.3 - Ke.LF24 - Ki.LM24A - RE-TPO4.LM24A-SR -
H.500/500.P - dveře bez pantů - RD5 - RD-K - SW - CM.s -
CPTOUCH.B.Wh - CP10RT40 - ADS 100 ABB barva bílá - ErP x

svorky regulace	kabel	použití	kontrola
	SYKFY 2x2x0,5, max. 25m	<div><p>RD-K</p><p>VCC TRK5 TRK4 GND VCC TRK3 TRK2 GND VCC TRK1 GND</p><p>INK1 GND INK2 GND INK3 GND INK4 GND</p><p>(Vstupy) (Výstupy)</p><p>SAK1 GND SAK2 GND</p><p>T5 T4 T3 T2 T1</p><p>RH1 RH2</p><p>SK1 SK2</p><p>T2 - T5 ... Čidla teploty ADS (volitelně)</p><p>T1 čidlo prostorové teploty ADS 100 ABB barva bílá</p><p>RH1, RH2 ... Čidla vlhkosti (volitelně) - výstup 0-10V DC nebo bezpotenciálový spínací kontakt</p><p>Upozornění - čidla vlhkosti a servopohony klapek vyžadují externí napájení 24V</p><p>SK1, SK2 ... regulační klapky (volitelně) - Ovládací napětí 0-10V, DC (Belimo LM 24A-SR)</p><p>T1 - T5 ... Čidla teploty ADS (volitelně)</p><p>RH1, RH2 ... Čidla vlhkosti (volitelně) - výstup 0-10V DC nebo bezpotenciálový spínací kontakt</p><p>Upozornění - čidla vlhkosti a servopohony klapek vyžadují externí napájení 24V</p><p>SK1, SK2 ... regulační klapky (volitelně) - Ovládací napětí 0-10V, DC (Belimo LM 24A-SR)</p></div>	
Moduly RD-K osazený vně regulace RD5			
	CYKY 30x1,5	 Servopohon klapky zónového větrání - zóna č.1 Ovládací napětí 24V, max. 2W (Belimo LM 24A)	
	CYKY 30x1,5	 Servopohon klapky zónového větrání - zóna č.2 Ovládací napětí 24V, max. 2W (Belimo LM 24A)	



Schéma zapojení

strana 11 / 12

Nabídka č.: ZS22880/1
Akce: ZŠ Rozhanovce- kuchyňa
Pozice: Jednotka 1

Com-Klima s.r.o.	ZS22880/1	

Jednotka **DUPLEX 8100 Basic** Specifikace:

DUPLEX 8100 Basic / 30/11 - Me.116.EC3 - Mi.116.EC3 - Fe.K7 - Fi.K4
- B.LM24A - T.3 - Ke.LF24 - Ki.LM24A - RE-TPO4.LM24A-SR -
H.500/500.P - dveře bez pantů - RD5 - RD-K - SW - CM.s -
CPTOUCH.B.Wh - CP10RT40 - ADS 100 ABB barva bílá - ErP x

svorky regulace	kabel	použití	kontrola	
SDB GND	SYKFY 2x2x0,5	Univerzální poruchový výstup (24V DC, max. 100mA)	<input type="checkbox"/>
SM GND	SYKFY 2x2x0,5	Výstup informace o provozu ventilátorů (24V DC, max. 100mA)	<input type="checkbox"/>

Ohřívače a chladiče

YV1 GND	SYKFY 2x2x0,5	Ovládání kotle (výstupní signál 24V DC / max. 150 mA)	<input type="checkbox"/>
------------	---------------	--	-------	--------------------------

Schéma zapojení uvádí pouze svorky pro připojení externích vodičů a zařízení.

Svorky zapojené z výroby uváděné nejsou.

Slaboproudé kabely se nesmí vést v souběhu se silovými ! (viz příslušné normy).



Cenová specifikace

strana 12 / 12

Nabídka č.: ZS22880/1
Akce: ZŠ Rozhanovce- kuchyňa
Pozice: Jednotka 1

Com-Klima s.r.o.	ZS22880/1	

Specifikace jednotky: **DUPLEX 8100 Basic / 30/11 - Me.116.EC3 - Mi.116.EC3 - Fe.K7 - Fi.K4 - B.LM24A - T.3 - Ke.LF24 - Ki.LM24A - RE-TPO4.LM24A-SR - H.500/500.P - dveře bez pantů - RD5 - RD-K - SW - CM.s - CPTOUCH.B.Wh - CP10RT40 - ADS 100 ABB barva bílá - ErP x**

Kontrolní součet: **41C6-962A**

Vzduchotechnická část:

Obj. č.	Položka ceníku	Počet
	DUPLEX 8100 Basic	1
	Me.116.EC3	1
	Mi.116.EC3	1
	K750.F	1
	provedení 30	1
	konfigurace hrdel 11	1
	dveře bez pantů	1
	F7 kazetový	1
	G4 kazetový	1
	by-passová klapka	1
	T 8100 3R / typ 1	1
	H.500/500	4
	Ke.500/500	1
	Ki.500/500	1
	500/500	4
	Dodávka jednotky vcelku	1

Příslušenství (měření a regulace, regulační prvky):

Obj. č.	Položka ceníku	Počet
*	by-passová klapka - LM24A (by-passová klapka)	1
*	LF24 (uzavírací klapka e1)	1
*	LM24A (uzavírací klapka i1)	1
	Odvod kondenzátu	4
	Základový rám	1
	Závěsy	1
A139400	RE-TPO4	1
A140314*	RE-TPO4 (regulační uzel RE-TPO4)	1
	RD5 400V-EC / 400V-EC	1
	RD-K	2
	SW	1
	CP Touch (B) barva bílá	1
	CP 10 RT	1
	ADS 100-ABB barva bílá	1
	ADS	7

Poznámky technické

- Jednotka je určena do prostorů normálních s teplotou od 5 do 55 °C (nesmí být vystavena povětrnostním vlivům, zejména dešti nebo sněhu !).
- V případě, že je jednotka umístěna v prostoru normálním s teplotou klesající pod +5 °C, je nutno dostatečně tepelně chránit:
- topný okruh vodního ohřívače nemrznoucí náplní s odpovídající tepelnou odolností
- vývod kondenzátu topným kabelem, který se automaticky spíná termostatem