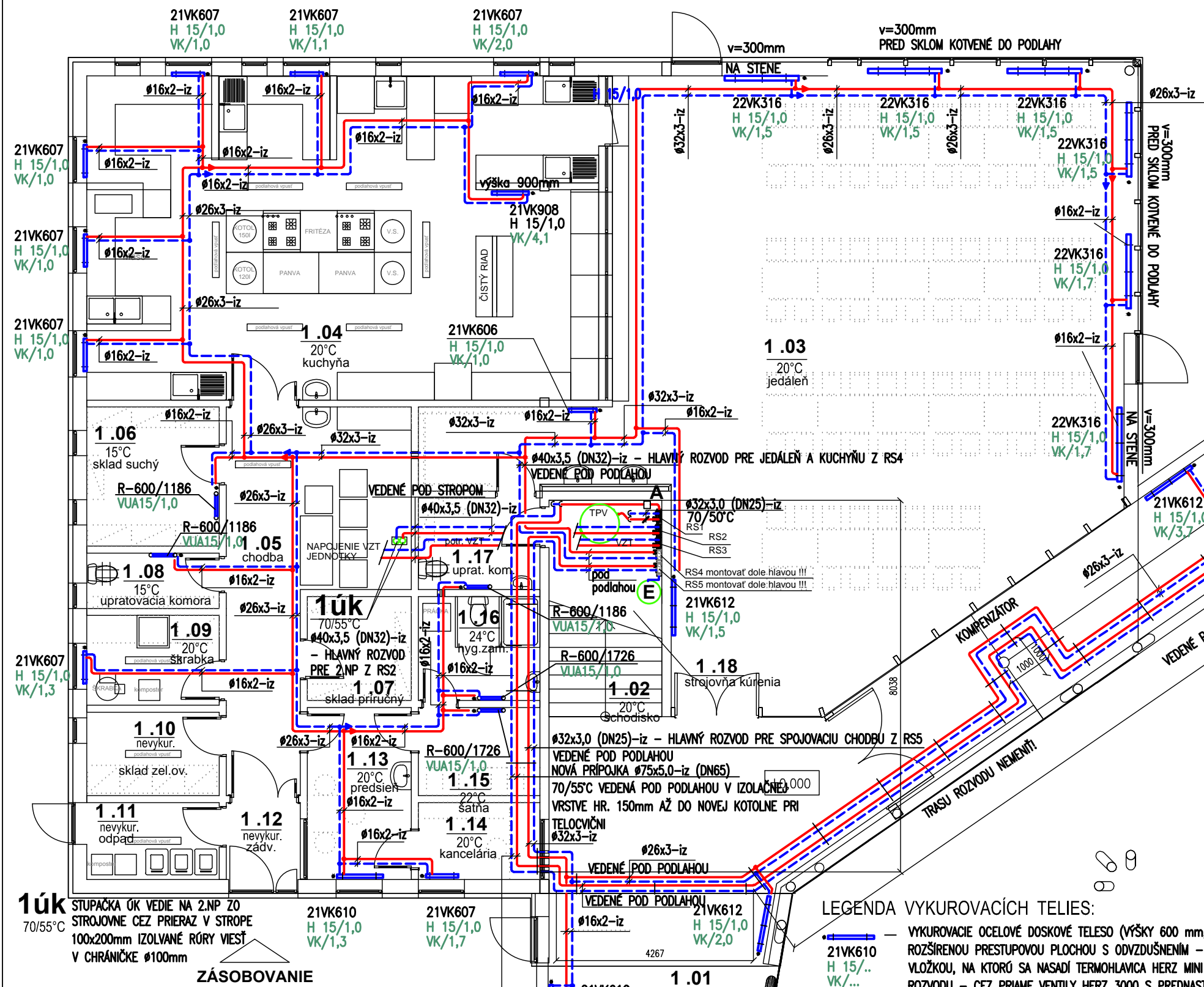
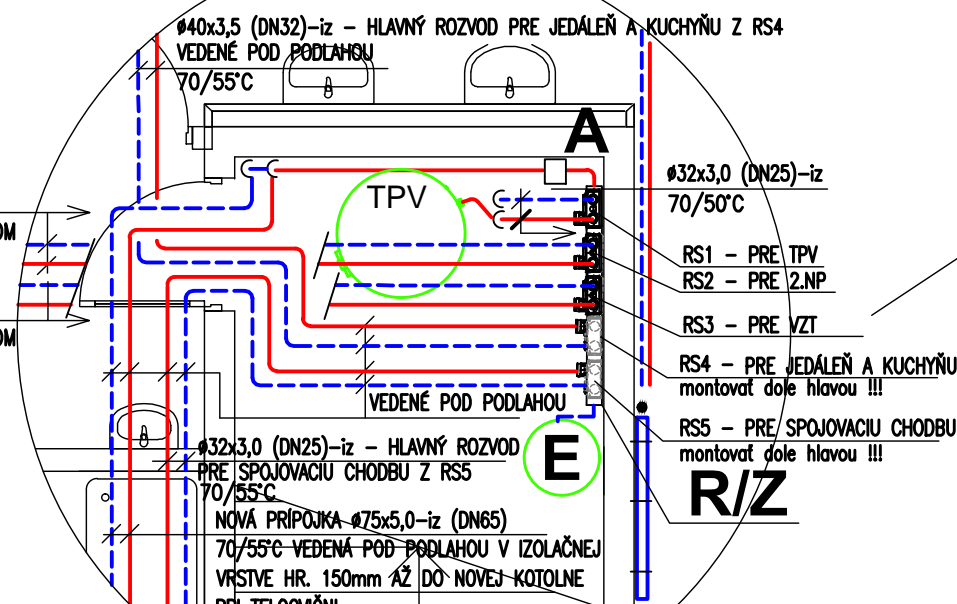


PÔDORYS PRÍZEMIA 1:100



NOVÁ PRÍPOJKA Ø75x5,0-iz (DN65) 70/50°C VEDENÁ POD PODLAHOU V IZOLAČNEJ VRSTVE HR. 150mm AŽ DO NOVEJ KOTOLNE PRI TELOCVČENÍ (NOVÁ KOTOLŇA BUDE PREDMETOM NOVEHO PROJEKTU)  
POTREBA TEPLA Q=114,4kW, POŽADOVANÝ PRIETOK M=4919 l/h, POŽADOVANÝ DYNAMICKÝ TLAK V MIESTE NAPOJENIA: Δp=25,0 kPa

Strojovňa kúrenia v -1.18- pod schodami 1:50  
viď aj schéma zapojenia UK - výkres 3UK



LEGENDA VYKUROVACÍCH TELIES:

- VYKUROVACIE OCELOVÉ DOSKOVÉ TELESO (VÝŠKY 600 mm, DĹŽKY 1000 mm) S DVOMA VYKUROVACÍMI PANEĽMI A JEDNOU ROZŠÍRENOU PRESTUPOVOU PLOCHOU S ODVZDUŠNENÍM – napr. Viessmann Vitosec VENTIL KOMPAKT – S VENTILOVOU VLOŽKOU, NA KTORÚ SA NASADÍ TERMOHLAVICA HERZ MINI Obj.č. 1920038. NAPOJENIE TELIES ZOSPODU Z HLAVNEHO ROZVODU – CEZ PRAME VENTILY HERZ 3000 S PREDNASTAVENÍM, UZATVÁRANÍM A VYPOŠŤANÍM. PREDNASTAVENIE NASTAVÍ NA VENTILOVEJ VLOŽKE RADIÁTORA TELESÁ PODĽA PROJEKTU A NA ARMATÚRE HERY 3000. TELESÁ KOTVÍ DO STENY.
- VYKUROVACIE OCELOVÉ DOSKOVÉ TELESO (VÝŠKY 900 mm, DĹŽKY 800 mm) S DVOMA VYKUROVACÍMI PANEĽMI A JEDNOU ROZŠÍRENOU PRESTUPOVOU PLOCHOU S ODVZDUŠNENÍM – napr. Viessmann Vitosec VENTIL KOMPAKT – S VENTILOVOU VLOŽKOU, NA KTORÚ SA NASADÍ TERMOHLAVICA HERZ MINI Obj.č. 1920038. NAPOJENIE TELIES ZOSPODU Z HLAVNEHO ROZVODU – CEZ PRAME VENTILY HERZ 3000 S PREDNASTAVENÍM, UZATVÁRANÍM A VYPOŠŤANÍM. PREDNASTAVENIE NASTAVÍ NA VENTILOVEJ VLOŽKE RADIÁTORA TELESÁ PODĽA PROJEKTU A NA ARMATÚRE HERY 3000. TELESÁ KOTVÍ DO STENY.
- VYKUROVACIE OCELOVÉ DOSKOVÉ TELESO (VÝŠKY 300 mm, DĹŽKY 1600 mm) S DVOMA VYKUROVACÍMI PANEĽMI A DVOMA ROZŠÍRENÝMI PRESTUPOVÝMI PLOCHAMI S ODVZDUŠNENÍM – napr. Viessmann Vitosec VENTIL KOMPAKT – S VENTILOVOU VLOŽKOU, NA KTORÚ SA NASADÍ TERMOHLAVICA HERZ MINI Obj.č. 1920038. NAPOJENIE TELIES ZOSPODU Z HLAVNEHO ROZVODU – CEZ PRAME VENTILY HERZ 3000 S PREDNASTAVENÍM, UZATVÁRANÍM A VYPOŠŤANÍM. PREDNASTAVENIE NASTAVÍ NA VENTILOVEJ VLOŽKE RADIÁTORA TELESÁ PODĽA PROJEKTU A NA ARMATÚRE HERY 3000. TELESÁ KOTVÍ DO STENY.

LEGENDA POTRUBIA:

- ROZVOD OK – TEPOVODNÉ POTRUBIE PRÍRODNÉ A SPIATOČNÉ napr. HERZ (PE-RT ZÁKLADNÁ RÚRKA + ADHÉZNA SPOJOVACIA VRSTVA + HLINIKOVÁ VRSTVA + ADHÉZNA SPOJOVACIA VRSTVA + OCHRANNÁ VRSTVA PE-HD), SPÁJANÉ LISOVANÝMI TVAROKAMI Z MOSADZNEJ ZLIATINY, IZOLOVANÉ V CELOM ROZSAHU SAMOLEPACIOU POLYETYLENOVOU TRUBICOVOU IZOLOČIOU TUBOLIT DG-A (HRŮBKA IZOLOČIE – PODĽA TABULKY). POZNÁMKA: POTRUBIA VEDENÉ POPOD STAVEBNÉ KONŠTRUKCIE VIESŤ V CHRÁNIČKÁCH.

HRŮBKA IZOΛACÍ PRE ROZVOD ÚK:

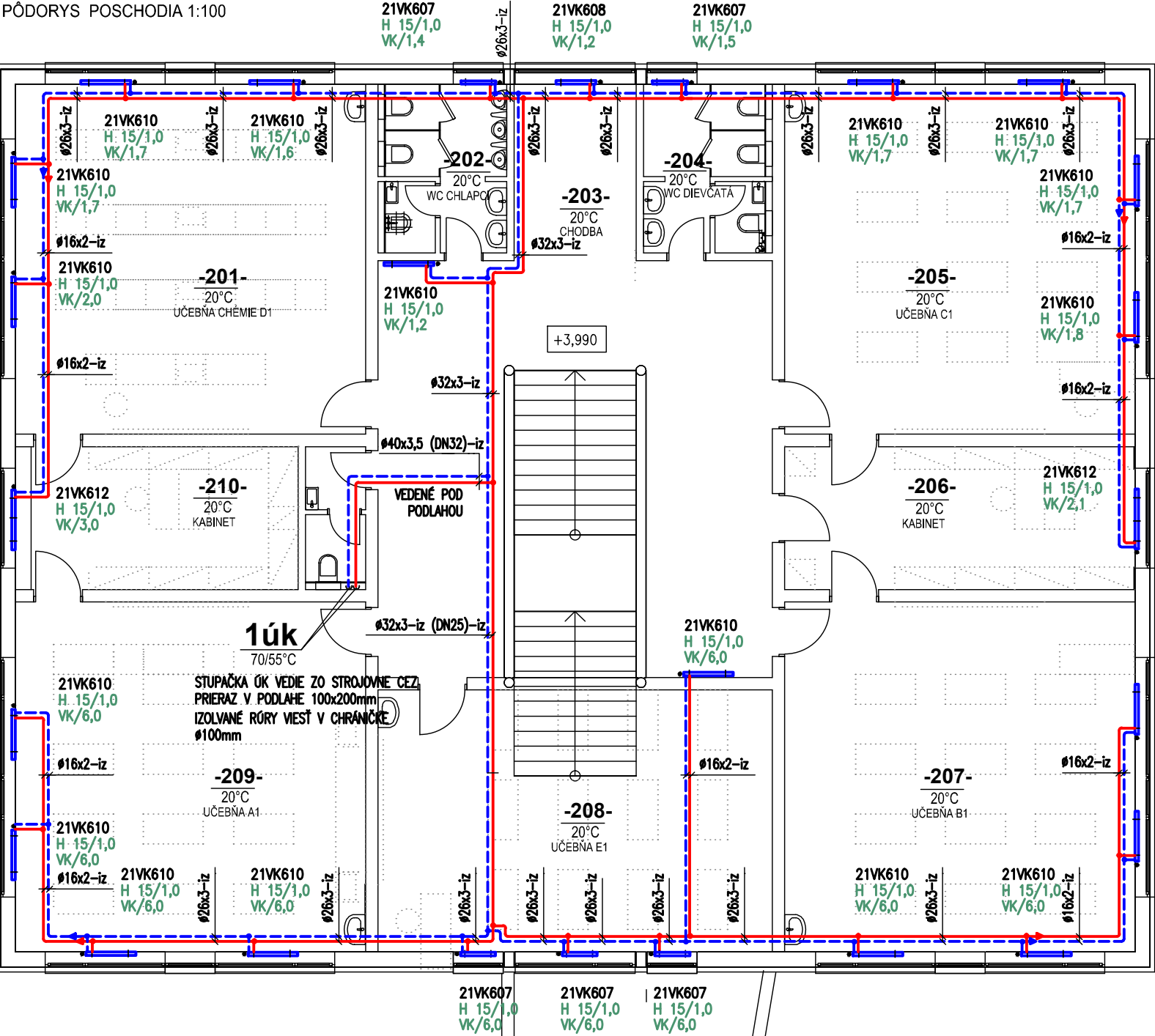
VONKAŠÍ PRIEMER POTRUBIA	HRŮBKA TRUBICOVEJ POLYETYLENOVEJ IZOΛACIE TUBOLIT DG DO +105°C
PRE Ø16x2,0 (DN12)	hr. 13mm
PRE Ø26x3,0 (DN20)	hr. 20mm
PRE Ø32x3,0 (DN25)	hr. 20mm
PRE Ø40x3,5 (DN32)	hr. 20mm
PRE Ø63x4,5 (DN50)	hr. 35mm

PARÉ č.:

AUTOR PROJEKTU: ing. arch. Škambár, ing. arch. Rožková, ing. arch. Danko	
PROJEKTANT PROFESIE ÚK: ING. TACHEVÁ KATARINA	
INVESTOR: Obec Rozhanovce, SNP 480, 44 42 Rozhanovce	
NÁZOV STAVBY: PRÍSTAVBA ZŠ V ROZHANOVCIACH	
MIESTO STAVBY: SNP 106/121, Rozhanovce, p.č. 433/1, 433/3	
PROFESIA: VYKUROVANIE	
OBSAH: PÔDORYS PRÍZEMIA	

☺ KATI ☺	
Autorizovaný inžinier – Ústredné vykurovanie, zdroje tepla, Energetická certifikácia	
Ružínska 17, 040 11 Košice, mobil: 0905 321 741	
STUPEŇ: REALIZAČNÝ PROJEKT	
MIERKA: 1 : 100	
DÁTUM: Máj 2018	
POČET A4 : 4	PROFESIA ÚK
ČÍSLO VÝKRESU: 1ÚK	

PÔDORYS POSCHODIA 1:100



HRÚBKA IZOLÁCIÍ PRE ROZVOD ÚK:

VONKAJŠÍ PRIEMER POTRUBIA	HRÚBKA TRUBICOVEJ POLYETYLÉNOVEJ IZOLÁCIE TUBOLIT DG DO +105°C
PRE Ø16x2,0 (DN12)	hr. 13mm
PRE Ø26x3,0 (DN20)	hr. 20mm
PRE Ø32x3,0 (DN25)	hr. 20mm
PRE Ø40x3,5 (DN32)	hr. 20mm
PRE Ø63x4,5 (DN50)	hr. 35mm

LEGENDA VYKUROVACÍCH TELIES:

- VYKUROVACIE OCELOVÉ DOSKOVÉ TELESO (VÝŠKY 600 mm, DĹŽKY 1000 mm) S DVOMA VYKUROVACÍMI PANELMI A JEDNOU ROZŠÍRENOU PRESTUPOVOU PLOCHOU S ODVZDUŠNENÍM – napr. Viessmann Vitiset VENTIL KOMPAKT – S VENTILOVOU VLOŽKOU, NA KTORÚ SA NASADÍ TERMOHLAVICA HERZ MINI Obj.č. 1920038. NÁPOJENIE TELIES ZOSPODU Z HLAVNÉHO ROZVODU – ČEZ PRIAME VENTILY HERZ 3000 S PREDNASTAVENÍM, UZATVÁRANÍM A VYPOŠŤANÍM. PREDNASTAVENIE NASTAVIŤ NA VENTILOVEJ VLOŽKE RADIÁTORA TELESÁ PODĽA PROJEKTU A NA ARMATÚRE HERY 3000. TELESÁ KOTVIŤ DO STENY.

LEGENDA POTRUBIA:

- ROZVOD ÚK – TEPOVODNÉ POTRUBIE PRÍRODNÉ A SPIATOČNÉ napr. HERZ (PE–RT ZÁKLADNÁ RÓRKA + ADHÉZNA SPOJOVACIA VRSTVA + HLINIKOVÁ VRSTVA + ADHÉZNA SPOJOVACIA VRSTVA + OCHRANNÁ VRSTVA PE–HD), SPÁJANÉ LISOVANÝMI TVAROVKAMI Z MOSADZNEJ ZLIATINY, IZOLOVANÉ V CELOM ROZSAHU SAMOLEPIACOU POLYETYLÉNOVOU TRUBICOVOU IZOLÁCIOU TUBOLIT DG–A (HRÚBKA IZOLÁCIE – PODĽA TABULKY). POZNÁMKA: POTRUBIA VEDENÉ POPOD STAVEBNÉ KONŠTRUKCIE VIEST V OCHRÁNKÁCH.



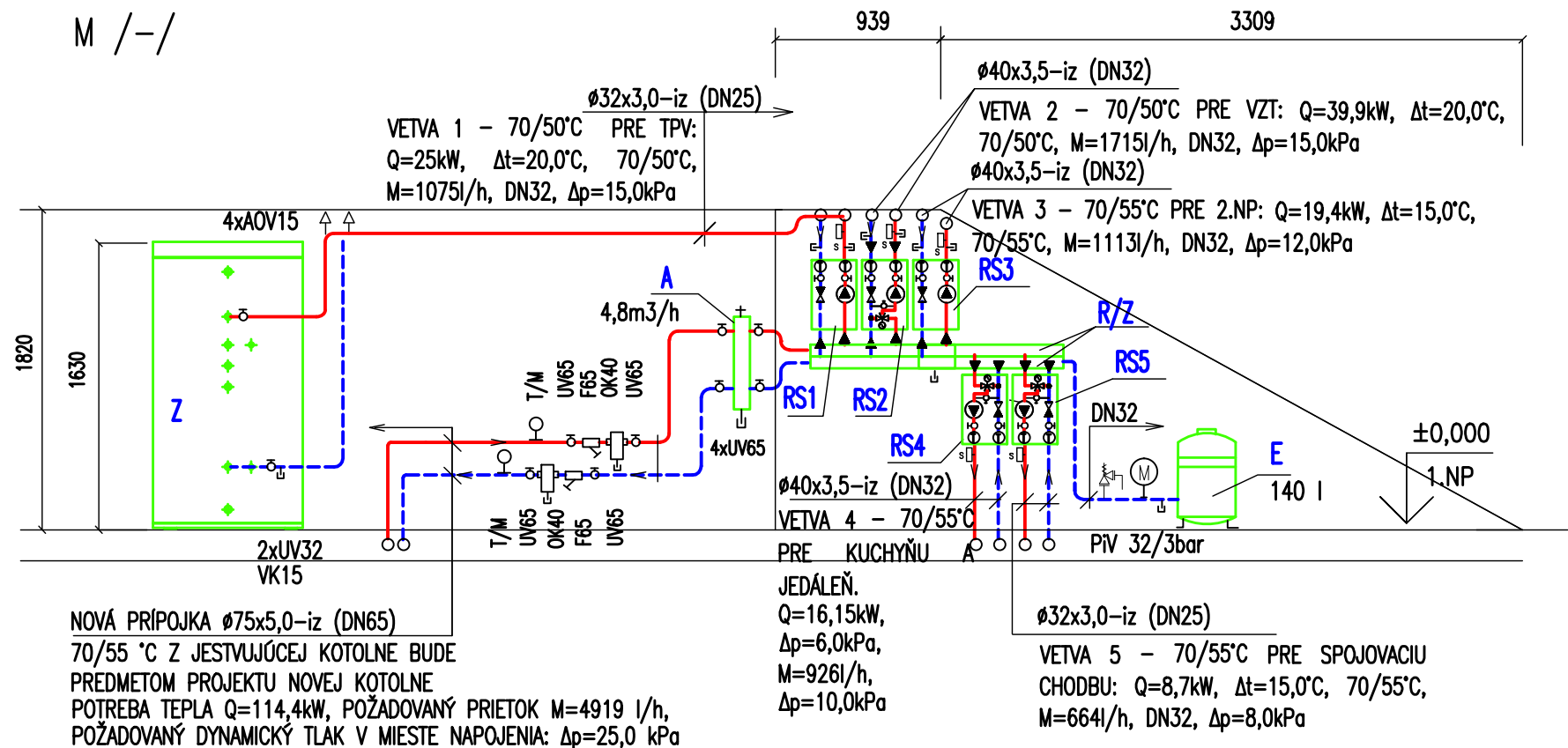
te=-13°C, TEPELNÁ OBLASŤ 2  
- TEPELNÁ STRATA RD Q=49,5kW

PARÉ č.:

AUTOR PROJEKTU: ing. arch. Škambár, ing. arch. Račková, ing. arch. Danko	☺ <b>KATI</b> ☺
PROJEKTANT PROFESIE ÚK: ING. TACHEOVÁ KATARÍNA	Autorizovaný inžinier – Ústredné vykurovanie, zdroje tepla, Energetická certifikácia
INVESTOR: Obec Rozhanovce, SNP 480, 44 42 Rozhanovce	Ružinská 17, 040 11 Košice, mobil: 0905 321 741
NÁZOV STAVBY: PRÍSTAVBA ZŠ V ROZHANOVCIACH	STUPEŇ: REALIZAČNÝ PROJEKT
MIESTO STAVBY: SNP 106/121, Rozhanovce, p.č. 433/1, 433/3	MIERKA: 1 : 100
PROFESIA: VYKUROVANIE	DÁTUM: Máj 2018
OBSAH : PÔDORYS POSCHODIA	POČET A4 : 4
	PROFESIA ÚK
	ČÍSLO VÝKRESU: 2 ÚK



SCHÉMA ZAPOJENIA STROJOVNE POD SCHODISKOM  
M /-/-



LEGENDA STROJOVNE:

- RS1, RS2** - RÝCHLOMONTÁŽNA SADA VIESSMANN M31 DN25, KOMPLET PREKÁBLOVANÁ, S ELEKTRONICKÝM ČERPADLOM GRUNDFOS DN 25 ALPHA2 25/60 (230V/50Hz, 0,05–0,38A, min. 5W max.45W), S 2 GULOVÝMI KOHÚTMI S TEPLOMERMI, SO SPATNOU KLAPKOU V SPIATOČKE, ZAIZOLOVANÉ: obj. č. 7424142 + SERVOPON SR10 230V/50Hz, 3,5W (obj. č. 7199567 AKO PRÍSLUŠENSTVO) PRE MONTÁŽ NA ZMIEŠAČ, + 2x REDUKCIA DN25 PRE MONTÁŽ RÝCHLOMONTÁŽNEJ SADY DN 25 NA ROZDELOVAČ DN32. Redukovaná osová vzdialenosť – 125 mm na 90 mm
- RS3, RS4** - RÝCHLOMONTÁŽNA SADA VIESSMANN M34 DN25 S BYPASSOM S TROJCESTNÝM VENTILOM DN25, KOMPLET PREKÁBLOVANÁ, S ELEKTRONICKÝM ČERPADLOM GRUNDFOS ALPHA2 25/60 (230V/50Hz, 0,05–0,38A, min. 5W max.45W), S 2 GULOVÝMI KOHÚTMI S TEPLOMERMI, SO SPATNOU KLAPKOU V SPIATOČKE, ZAIZOLOVANÉ: obj. č. 7457079 + SERVOPON SR10 (AKO PRÍSLUŠENSTVO) PRE MONTÁŽ NA ZMIEŠAČ
- RS5** - RÝCHLOMONTÁŽNA SADA VIESSMANN M34 DN20 S BYPASSOM S TROJCESTNÝM VENTILOM DN20, KOMPLET PREKÁBLOVANÁ, S ELEKTRONICKÝM ČERPADLOM GRUNDFOS DN 15 ALPHA2 15/60 (230V/50Hz, 0,05–0,38A, min. 5W max.45W), S 2 GULOVÝMI KOHÚTMI S TEPLOMERMI, SO SPATNOU KLAPKOU V SPIATOČKE, ZAIZOLOVANÉ: obj. č. 7457156 + SERVOPON SR10 230V/50Hz, 3,5W (obj. č. 7199567 AKO PRÍSLUŠENSTVO) PRE MONTÁŽ NA ZMIEŠAČ,
- R/Z** - MODULÁRNY 3 NÁSOBNÝ ROZDELOVAČ DN32 PRE 6 VYKUROVACÍCH OKRUHOV (Pri Δt = 20°C, pre prenesený výkon 114,0 kW)
- A** - HYDRAULICKÁ VÝHYBKA VIESSMANN DN32 PRE 4,8 m3/h
- Z** - Vitocell 100–B typ CVB 400 l, ZÁSOBNÍK NA TEPLÚ PITNÚ VODU. Poznámka: zásobník je vybavený dvoma výhrevnými špirálami. Spodná špirála slúži pre napojenia solárnych kolektorov. Pri realizácii je nutné špirály vzájomne prepojiť, nakoľko s inštaláciou solárnych kolektorov sa v tomto štádiu neuvažuje.
- E** - TLAKOVÁ EXPAZNÁ NÁDOBA S MEMBRÁNOU PRE POISTENIE VYKUROVACIEHO SYSTÉMU O OBJEME 140 LITROV, O PRACOVNOM PRETLAKU 6bar.
- VÝŠKA TEPLONOSNEHO MÉDIA VO VYKUROVACOM SYSTÉME: 6 m
  - POISTNÝ VENTIL PRE VYKUROVACÍ OKRUH S OTVÁRACÍM TLAKOM 3,0 bar
  - TLAK V EXPAZNÉJ NÁDOBE PRI DODÁVKE NASTAVIŤ NA 1,0 bar (MODRÁ RYSKA)
  - PLNIACI TLAK PO NAPLENÍ A ODVZDUŠNENÍ V STUDENOM STAVE: 1,3 bar (ZELENÁ RYSKA)
  - KONCOVÝ TLAK 2,5 bar (ČERVENÁ RYSKA)
  - TIETO HODNOTY JE NUTNÉ VYZNAČIŤ NA MANOMETRI

LEGENDA ARMATÚR:

- F – FILTER ZÁVŮTOVÝ DO POTRUBIA 0–120°C, VEĽKOSŤ OKA 0,75mm Obj.č. 1412566
- SV – SPATNÝ VENTIL (V RÝCHLOMONTÁŽNEJ SADE)
- UV – UZATVÁRAČÍ VENTIL SO SEDLOM ZÁVŮTOVÝ DO 0,6 MPa, 130°C – HERZ STROMAX "D".
- OK – Odkalovač Spirotap pre nepretržité odstraňovanie nečistôt z vykurovacieho systému do 5,0m3/h. S nastavcom potrubia Spiro a vypúšťacím kohútom. Montážna poloha: Horizontál
- VK – PLNIAČI A VYPÚŠŤACÍ KOHÚT 0–120°C
- T – TEPLOMER (SÚČASŤ RÝCHLOMONTÁŽNEJ SADY VIESSMANN) ROZSAH 0–120 °C
- T/M – TERMOMANOMETER HERZ (poníkl. mosadz., tesn. EPDM, DN15 vonk.závit, od +20°C:+120°C, 0:4 bar) Obj.č. 1267001
- S – SNÍMAČE TEPLÔTY PRÍVODNÉHO POTRUBIA (SÚČASŤ ZARIADENÍ VIESSMANN, PROJEKT ELEKTRO)
- PIV – POISTNÝ VENTIL PRUŽINOVÝ FLAMCO DN32/3 bar

LEGENDA POTRUBIA:

- ROZVOD OK – TEPLVODNÉ POTRUBIE PRÍVODNÉ A SPIATOČNÉ napr. HERZ (PE–RT ZÁKLADNÁ RÚRKA + ADHÉZNA SPOJOVACIA VRSTVA + HLINÍKOVÁ VRSTVA + ADHÉZNA SPOJOVACIA VRSTVA + OCHRANNÁ VRSTVA PE–HD), SPÁJANÉ LISOVANÝMI TVAROVKAMI Z MOSADZNEJ ZLIATINY, IZOLOVANÉ V CELOM ROZSAHU SAMOLEPIACOU POLYETYLÉNOVOU TRUBICOVOU IZOΛACIΩU TUBOLIT DG–A (HRÓBKA IZOΛACIE – PODĽA TABULKY). POZNÁMKA: POTRUBIA VEDENÉ POPOD STAVEBNÉ KONŠTRUKCIE VIESŤ V CHRÁŇIČKÁCH.

PARÉ č.:

AUTOR PROJEKTU: ing. arch. Škombár, ing. arch. Račková, ing. arch. Danko	😊 😊
PROJEKTANT PROFESIE ÚK: ING. TACHEOVÁ KATARÍNA	KATI
INVESTOR: Obec Rozhanovce, SNP 480, 44 42 Rozhanovce	Autorizovaný inžinier – Ústredné vykurovanie, zdroje tepla, Energetická certifikácia
NÁZOV STAVBY: PRÍSTAVBA ZŠ V ROZHANOVCIACH	Ružínska 17, 040 11 Košice, mobil: 0905 321 741
MIESTO STAVBY: SNP 106/121, Rozhanovce, p.č. 433/1, 433/3	STUPEŇ: REALIZAČNÝ PROJEKT
PROFESIA: VYKUROVANIE	MIERKA: /-/-
OBSAH : SCHÉMA ZAPOJENIA STROJOVNE POD SCHODISKOM	DÁTUM: Máj 2018
	POČET A4 : 2
	PROFESIA ÚK
	ČÍSLO VÝKRESU: 3 ÚK