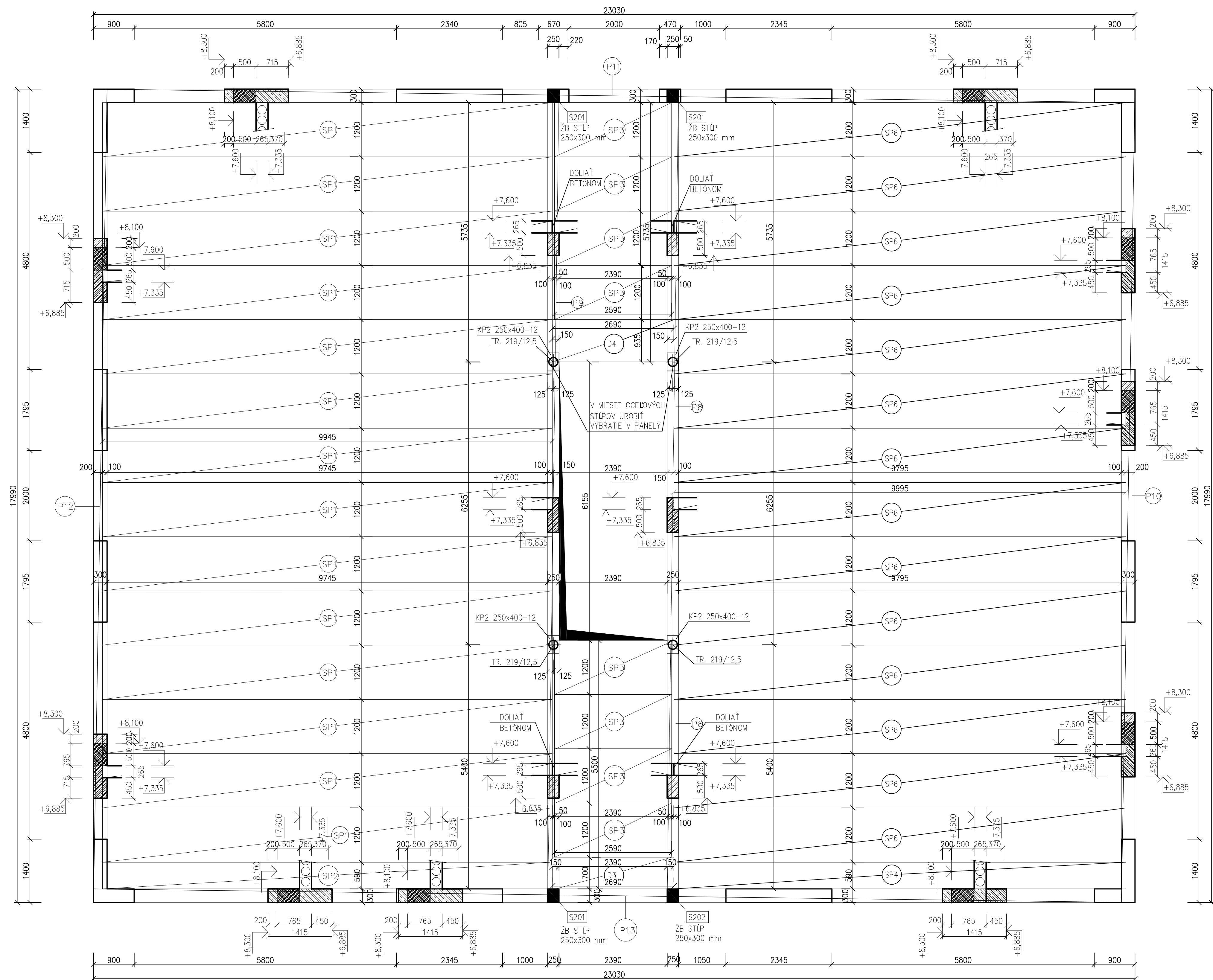


VÝKRES TVARU STROPU NAD 2.NP



VÝKAZ STROPNÝCH PANELOV MF-265/B

OZN.	STROPNÝ PANEĽ			POČET [ks]
	VÝŠKA [mm]	ŠÍRKA [mm]	DĹŽKA [mm]	
SP1	265	1 200	9945	14
SP2	265	590	9945	1
SP3	265	1200	2590	8
SP4	265	590	9995	1
SP5	265	1200	9995	14

LEGENDA ZNAČENIA

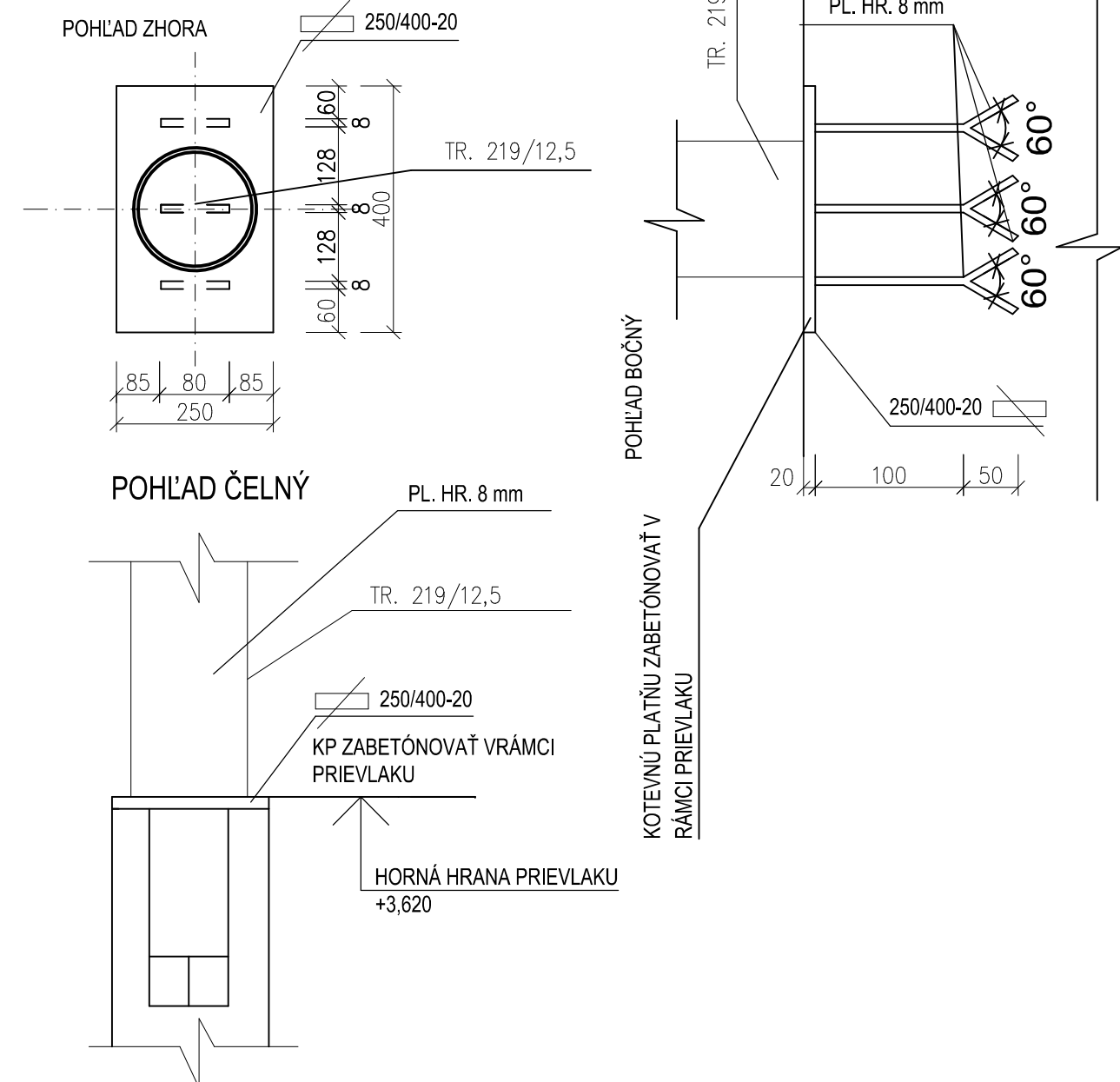
- | | |
|-----|----------------------------------|
| Px | ŽELEZOBETONOVÝ PRIEVLAK |
| Dx | ŽELEZOBETONOVÁ DOBETONÁVKA |
| SPx | STROPNÝ PANEL |
| kPP | KERAMICKÝ PREFABRIKOVANÝ PREKLAD |
| Dx | DOBETONÁVKA HR. 265 mm |

POZNÁMKA

PRE ODVETRANIE KANALIZÁCIE A
ODVODNENIE STRECHY VYVŔTAŤ OTVOR
V DUTINE PANELU!

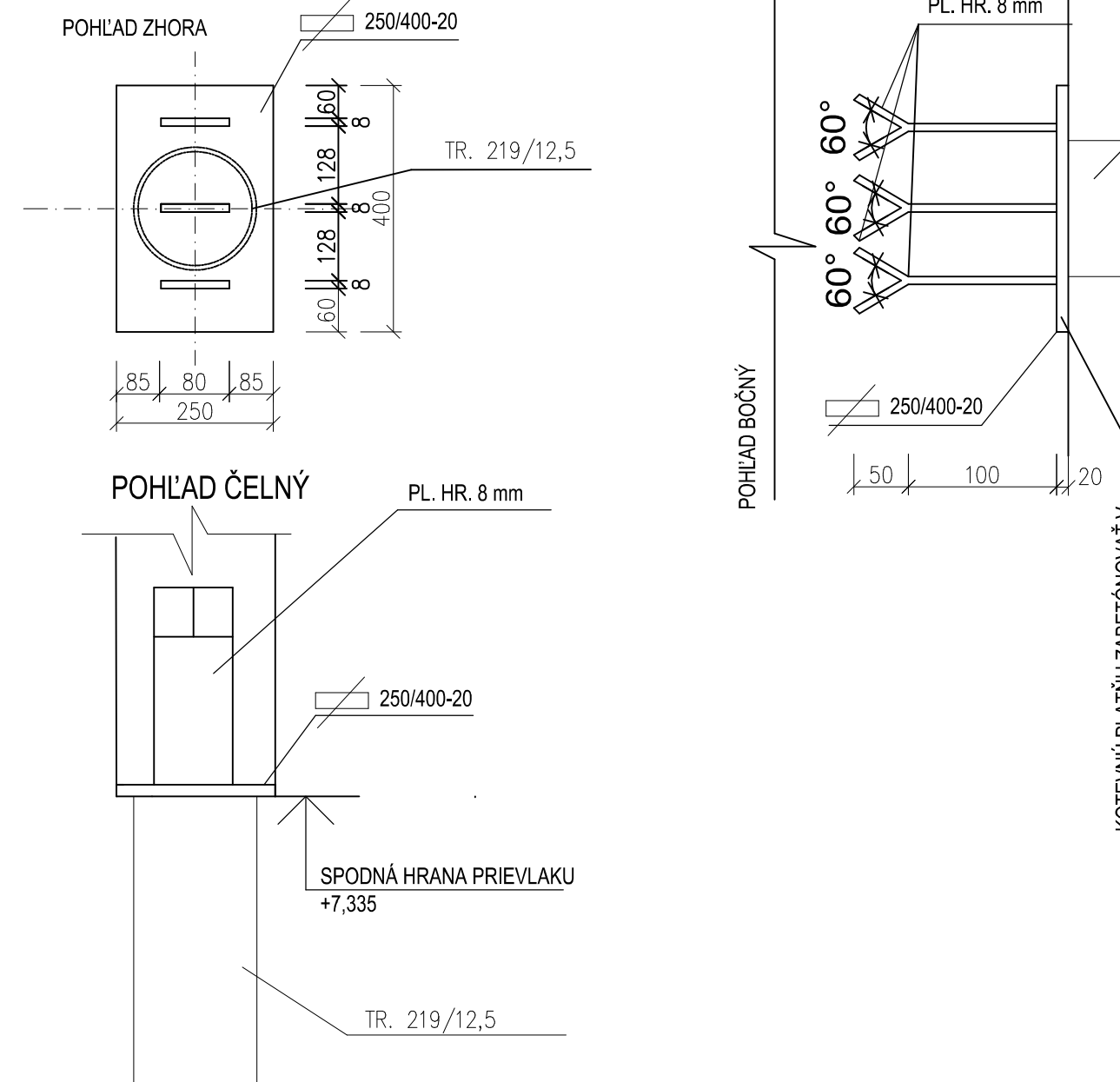
KOTEVNÝ PRVOK KP1

- KOTVENIE OCEĽ. STĽPA PRI JEHO SPODNOM OKRAJ



KOTEVNÝ PRVOK KP2

- KOTVENIE OCEĽ. STĽPA PRI JEHO HORNOM OKRAJI



BETÓN C30/37-XC1, VÝSTUŽ B500B, OCEĽ S235

AUTOR	ING.ARCH.PAVOL ŠKOMBÁR	VYPRACOVAL	ING. MICHAL VARGA
ZODP. PROJ.	ING.MICHAL VARGA	KONTROLA	ING.MICHAL VARGA
KRAJ	KOŠICKÝ	MIESTO	ROZHANOVCE
INVESTOR	Obec Rozhanovce, SNP 48, 044 02 Rozhanovce		
STAVBA	PRÍSTAVBA ZÁKLADNEJ ŠKOLY ROZHANOVCE		
ČÍS.P.S./OBJ.	NÁZOV P.S./OBJ.		
01	PRÍSTAVBA ZÁKLADNEJ ŠKOLY ROZHANOVCE		
PROFESIA	VÝKRES		
STA	TVAR STROPNEJ DOSKY NAD 2.NP		



ZÁK. Č.	
STUPEŇ	
FORMÁT	Ax4
DÁTUM	MÁJ 2018
MERKA	ČÍSLO VÝKRESU
1:50	ST - 5