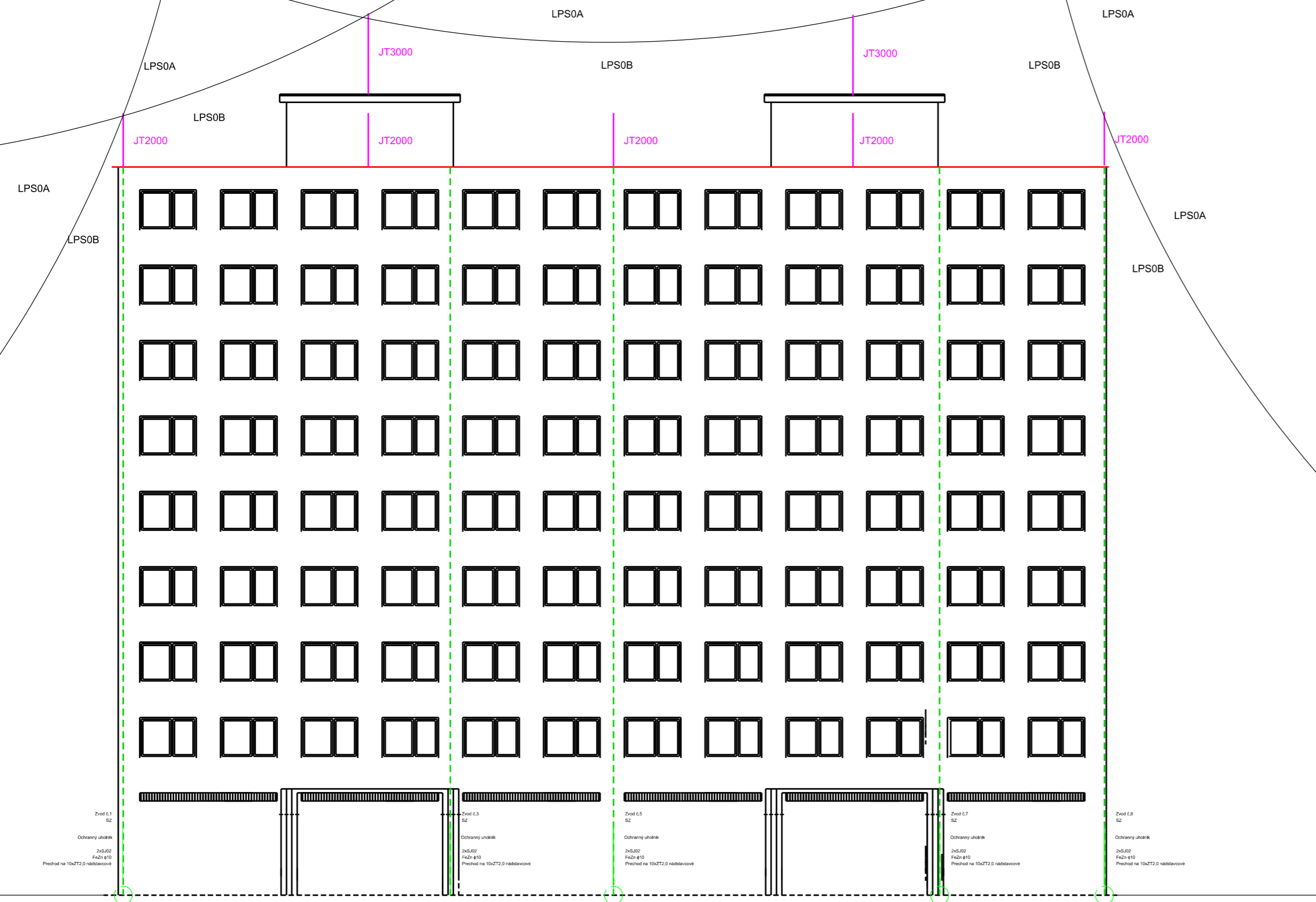


- Na objekte Podjavorinskej 6–8 v Košiciach bude inštalovaná bleskozvodová inštalácia, ktorá bude tvorená zo zachytávacích tyčí, bleskozvodového vedenia, zvodov a uzemnenia.
- Bleskozvodová inštalácia na streche bude uložená na podperách PV21 každý meter dĺžky bleskozvodovej inštalácie.
- Na streche objektu budú umiestnené zachytávacie tyče JT3000 v počte 2ks a JT2000 v počte 10ks a 5ks JT500.
- Bleskozvodová inštalácia je tvorená gulatinou AIMgSi priem. 8mm, ktorá je umiestnená na streche.
- Ukotvenie je realizované každý meter vedenia.
- Na objekte Podjavorinskej 6–8 bude umiestnených 12 zvodov, ktoré sú tvorené gulatinou AIMgSi priem. 8mm, ktorá je vedená po fasáde bytového domu pomocou podpier PV01 s ukotvením do fasády. Následne cez skúšobnú svorku prepojená na gulatinu FeZn priem. 10mm a následne v zemi cez 2x svorky SJ02 na hlbkovú uzemňovaciu sústavu, ktorá pozostáva z 10ks zemniacích tyčí ZT2,0 – n&oslash;dstavcov&oscar;. Každý zvod bude mať samostatnú uzemňovaciu sústavu. Pri každom zvode bude umiestnený ochranný uholník a číselné označenie zvodu.
- Prepájanie bleskozvodovej inštalácie na objekte bude vykonávané pomocou príslušných svoriek.
- Prepojenie všetkých kovových častí bude realizované v minimálne dvoch miestach pomocou svoriek SS a gulatiny AIMgSi priem. 8mm

- Zvod č.
- Zachytávacie tyče JT3000 (dĺžka 3000mm)
- Zachytávacie tyče JT2000 (dĺžka 2000mm)
- Zachytávacie tyče JT500 (dĺžka 500mm)
- Bleskozvodové vedenie AIMgSi priem. 8mm

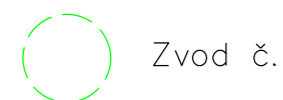
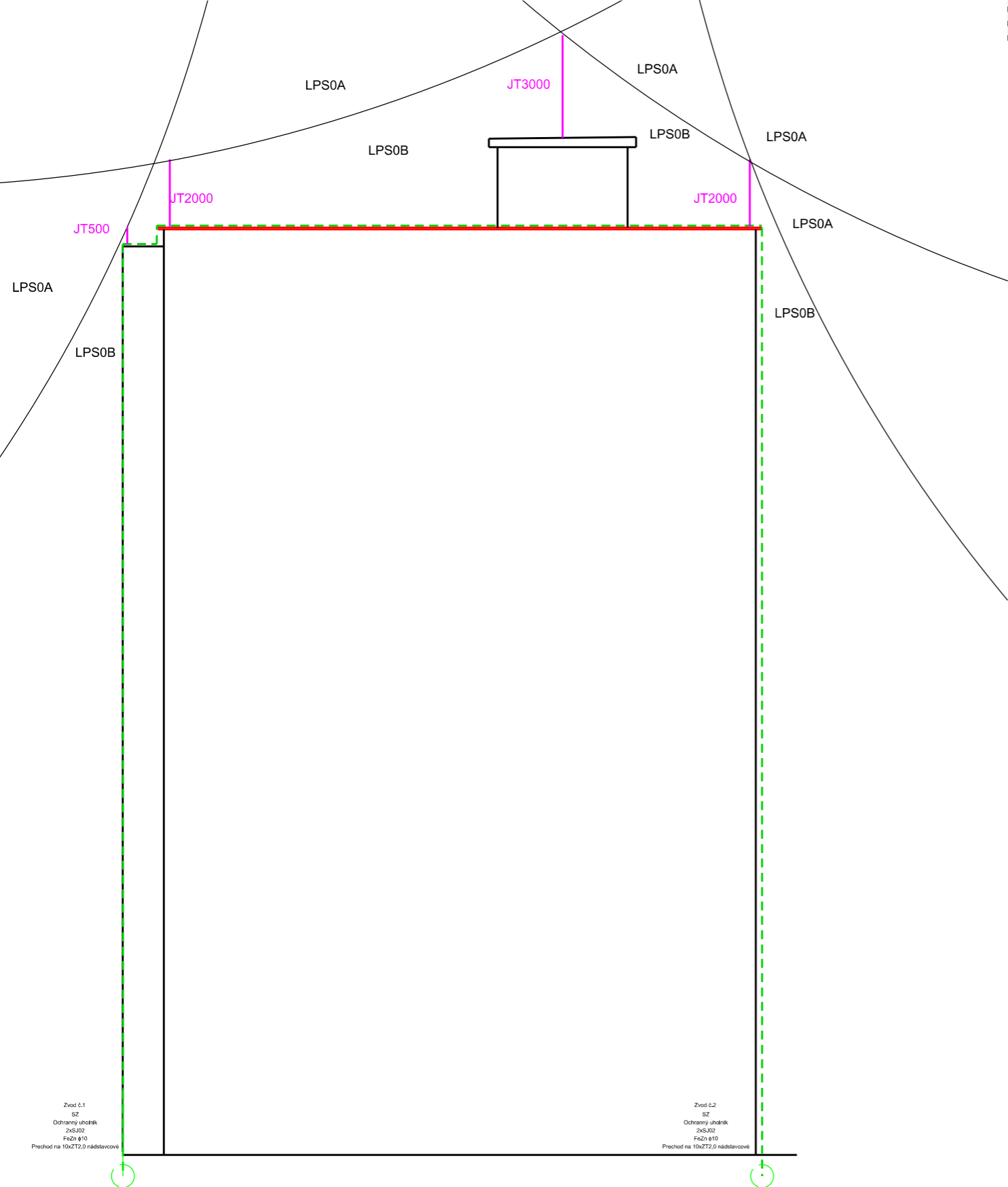
Bytový podnik mesta Košice Južné nábrežie 1047/13, 040 01 Košice			
SCHVÁLIL	PROJEKTANT	VYPRACOVAL	
Ing. Michal Špes, PhD.	Ing. Michal Špes, PhD.	Ing. Michal Špes, PhD.	
Investor: Bytový podnik mesta Košice			
stavba: Podjavorinskej 6–8			formát: 3x4
projekt: Vonkajšej ochrany pred bleskom			dátum: 05/2022
VÝKRES: E1 PODORYS Podjavorinskej 6–8			projekt: RPD 2022052048
			mierka: 1:150
			č. prílohy: 01



- Zvod č.
- Zachytávacie tyče JT3000 (dĺžka 3000mm)
- Zachytávacie tyče JT2000 (dĺžka 2000mm)
- Zachytávacie tyče JT500 (dĺžka 500mm)
- Bleskozvodové vedenie AIMgSi priem. 8mm

- Na objekte Podjavorinskej 6-8 v Košiciach bude inštalovaná bleskozvodová inštalácia, ktorá bude tvorená zo zachytávacích tyčí, bleskozvodového vedenia, zvodov a uzemnenia.
- Bleskozvodová inštalácia na streche bude uložená na podperách PV21 každý meter dĺžky bleskozvodovej inštalácie.
- Na streche objektu budú umiestnené zachytávacie tyče JT3000 v počte 2ks a JT2000 v počte 10ks a 5ks JT500.
- Bleskozvodová inštalácia je tvorená gulatinou AIMgSi priem. 8mm, ktorá je umiestnená na streche.
- Ukotvenie je realizované každý meter vedenia.
- Na objekte Podjavorinskej 6-8 bude umiestnených 12 zvodov, ktoré sú tvorené gulatinou AIMgSi priem. 8mm, ktorá je vedená po fasáde bytového domu pomocou podpier PV01 s ukotvením do fasády. Následne cez skúšobnú svorku prepojená na gulatinu FeZn priem. 10mm a následne v zemi cez 2x svorky SJ02 na hĺbkovú uzemňovaciu sústavu, ktorá pozostáva z 10ks zemniacích tyčí ZT2,0 - nástavcových. Každý zvod bude mať samostatnú uzemňovaciu sústavu. Pri každom zvode bude umiestnený ochranný uholník a číselné označenie zvodu.
- Prepájanie bleskozvodovej inštalácie na objekte bude vykonávané pomocou príslušných svoriek.
- Prepojenie všetkých kovových častí bude realizované v minimálne dvoch miestach pomocou svoriek SS a gulatiny AIMgSi priem. 8mm

Bytový podnik mesta Košice Južné nábrežie 1047/13, 040 01 Košice			
SCHVÁLIL	PROJEKTANT	VYPRACOVAL	
Ing. Michal Špes, PhD.	Ing. Michal Špes, PhD.	Ing. Michal Špes, PhD.	
Investor: Bytový podnik mesta Košice Južné nábrežie 1047/13, 040 01 Košice			formát 3xA4
stavba: Podjavorinskej 6-8			dátum 05/2022
projekt: Vonkajšej ochrany pred bleskom			projekt RPD 2022052048
VÝKRES: E2 POHLAD 1 Podjavorinskej 6-8			mierka 1:150
			č. prílohy 02



Zvod č.



Zachytávacie tyče JT3000 (dĺžka 3000mm)



Zachytávacie tyče JT2000 (dĺžka 2000mm)

Zachytávacie tyče JT500 (dĺžka 500mm)

----- Bleskozvodové vedenie AlMgSi priem. 8mm

- Na objekte Podjavorinskej 6–8 v Košiciach bude inštalovaná bleskozvodová inštalácia, ktorá bude tvorená zo zachytávacích tyčí, bleskozvodového vedenia, zvodov a uzemnenia.
- Bleskozvodová inštalácia na streche bude uložená na podperách PV21 každý meter dĺžky bleskozvodovej inštalácie.
- Na streche objektu budú umiestnené zachytávacie tyče JT3000 v počte 2ks a JT2000 v počte 10ks a 5ks JT500.
- Bleskozvodová inštalácia je tvorená gulatinou AlMgSi priem. 8mm, ktorá je umiestnená na streche.
- Ukotvenie je realizované každý meter vedenia.
- Na objekte Podjavorinskej 6–8 bude umiestnených 12 zvodov, ktoré sú tvorené gulatinou AlMgSi priem. 8mm, ktorá je vedená po fasáde bytového domu pomocou podpier PV01 s ukotvením do fasády. Následne cez skúšobnú svorku prepojená na gulatinu FeZn priem. 10mm a následne v zemi cez 2x svorky SJ02 na hlbkovú uzemňovaciu sústavu, ktorá pozostáva z 10ks zemniacích tyčí ZT2,0 – nádstavcových. Každý zvod bude mať samostatnú uzemňovaciu sústavu. Pri každom zvode bude umiestnený ochranný uholník a číselné označenie zvodu.
- Prepájanie bleskozvodovej inštalácie na objekte bude vykonávané pomocou príslušných svoriek.
- Prepojenie všetkých kovových častí bude realizované v minimálne dvoch miestach pomocou svoriek SS a gulatiny AlMgSi priem. 8mm

Bytový podnik mesta Košice Južné nábrežie 1047/13, 040 01 Košice				
SCHVÁLIL	PROJEKTANT	VYPRACOVAL		
Ing. Michal Špes, PhD.	Ing. Michal Špes, PhD.	Ing. Michal Špes, PhD.		
Investor: Bytový podnik mesta Košice Južné nábrežie 1047/13, 040 01 Košice				
stavba: Podjavorinskej 6–8			formát	3xA4
			dátum	05/2022
projekt: Vonkajšej ochrany pred bleskom			projekt	RPD 2022052048
VÝKRES: E3 POHLAD 2 Podjavorinskej 6–8			mierka	1:150
			č. prílohy	03