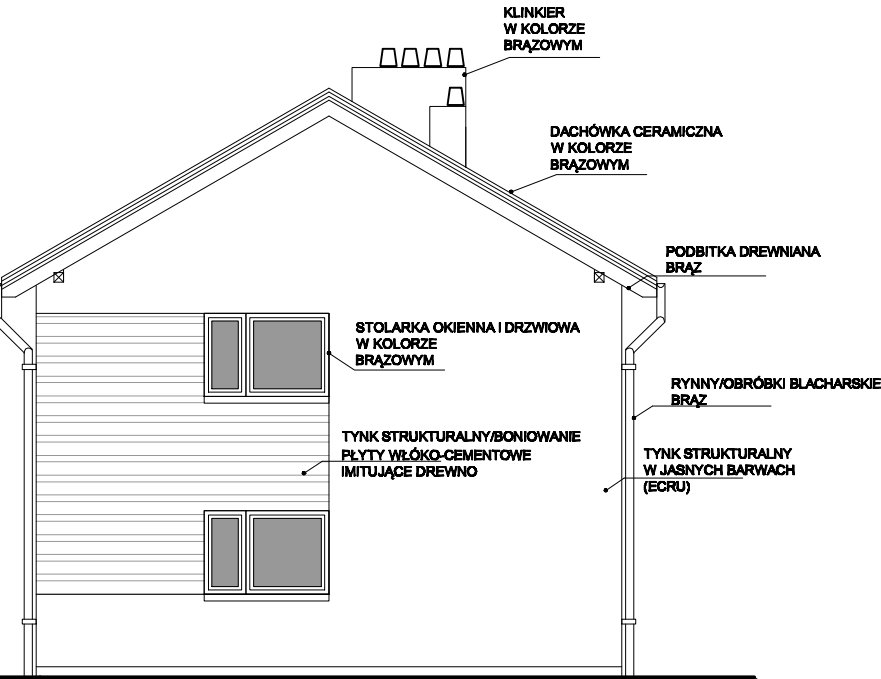


ELEWACJA POŁUDNIOWA, SKALA 1:100

ISTNIEJĄCY TEREN -TEREN
PROJEKTOWANY



ELEWACJA WSCHODNIA, SKALA 1:100

ISTNIEJĄCY TEREN -TEREN
PROJEKTOWANY

Forma rysunku:	Imię i nazwisko	Data	Nr uprawnień	Podpis
A 3	mgr inż. arch. Agnieszka LEWANDOWSKA	02.2017	MPOIA/028/2007	
Skala:	mgr inż. arch. Krzysztof RADKE	02.2017	Rz/A-05/07	
1:100	Zacznik/Umowa:			
	Zacznik/Umowa:			
	Gmina Andrychów, ul. Rynek 15, 34-120 Andrychów,			
	która reprezentuje Tomasz Żak- Burmistrz Andrychowa przy Kontrasynradzie Skarbnika Gminy- Doroty Żywiot			
	Projektowany obiekt/kom:			
	Rozbórka budynków wraz z instalacjami, oraz przyległym energetycznym pomieszczeniom na dz. nr 3064/15			
	w Andrychowie (budynek nr 48 przy ul. Betowego w Andrychowie oraz przynależna do niego stodoła)			
	oraz przynależna do niego stodoła), oraz budowę czarnych budynków socjalnych wielorodzinnych wraz			
	z instalacjami, utwardzeniem terenu, Andrychów dz. nr ewid.: 3069/3, 3069/4, 3081/4, 3064/13, 3064/12,			
	BUDYNEK 4			
	Nazwa rysunku:			
	ELEWACJE			
	Wzrost:			
	ARCHITEKTURA			
	KONSTRUKCJA			
	Rysunek:			
	12			
	Esplanada:			
	NR _			