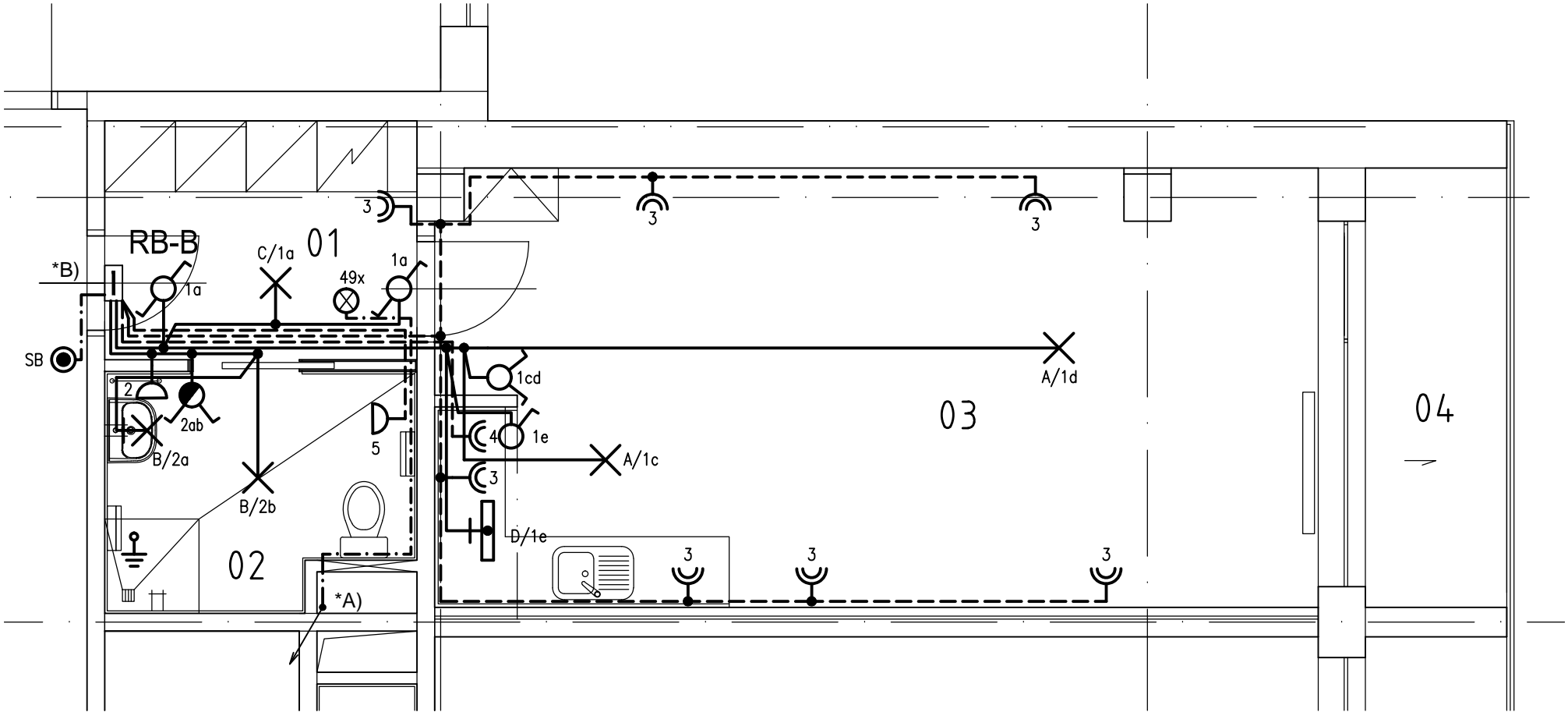


VZOROVÝ BYT – TYP 2A



LEGENDA SVÍTIDEL A PŘÍSTROJŮ:

- A – interiérové s komp. zářivkami (ekvivalent žárovkovému svítidlu 1x100W, 2x60W), IP 20
B – přisazené s komp. zářivkami (ekvivalent žárovkovému svítidlu 1x60W), IP 43, třída ochrany II
C – přisazené s komp. zářivkami (ekvivalent žárovkovému svítidlu 1x60W), IP 20
D – zářivkové přisazené s prizmatickým krytem, 1x18W, IP 43, tř. ochrany II



jednopolový spínač pod omítku, bílý, řazení 1, 10A, IP 20

sériový přepínač pod omítku, bílý, řazení 5, 10A, IP 20

střídavý přepínač pod omítku, bílý, řazení 6, 10A, IP 20

tlačítkový ovladač pod omítku, bílý, řazení 1/0S, 10A, IP 20

sériový přepínač pod omítku, bílý, řazení 5, 10A, IP 44

zásuvka dvojnásobná pod omítku, bílá, 16A, IP 20

zásuvka jednoduchá pod omítku, bílá, 16A, IP 44

doplňující pospojování

- *A)
STÁVAJÍCÍ KABEL PRO OVLÁDÁNÍ VENTILÁTORU ZACHOVAT FUNKČNÍ.
PRO BUDOUCÍ VÝMĚNU KABELŮ ZALOŽIT PROTAHOVACÍ TRUBKY Ø 23mm.
- *B)
STÁVAJÍCÍ PŘÍVODNÍ KABELY AYKY 2Bx10 PŘEPOJIT DO NOVÉHO ROZVÁDĚČE.
PRO BUDOUCÍ VÝMĚNU KABELŮ ZALOŽIT PŘES ZEĎ PROTAHOVACÍ TRUBKU Ø 29mm.

LEGENDA MÍSTNOSTÍ

OZN.	ÚČEL MÍSTNOSTI	PLOCHA VM ²	OSVĚTLENOST [lx]	VNĚJŠÍ VLIVY
1	2	3		
01	CHODBA	3,80	100	BA3
01a,b	ŠATNÍ SKŘÍŇ	1,08		
02	WC, KOUPELNA	5,00	200	BA3,*1)
03	OBYTNÁ KUCHYŇ	27,65	200/INT.	BA3,*2)
04	LODŽIE	4,41	–	BA3,AB7, AD3

- *1) ELEKTROINSTALACI PROVÉST DLE ČSN 33 2000–7–701 ed.2
*2) ELEKTROINSTALACI PROVÉST DLE ČSN 33 2130 ed.3
ELEKTROINSTALACI PROVÉST DLE Vyhl. 398/2009 Sb.

Rozvodná soustava:

1 NPE AC 50 Hz, 230 V / TN–S

Ochrana před úrazem el. proudem dle ČSN 33 2000-4-41 ed.2 :

Prostředky základní ochrany při normálním provozu :

- základní izolace živých částí
 - přepážky nebo kryty
- Požadavky na ochranu při poruše :
- ochranné uzemnění a ochranné pospojování
 - automatické odpojení v případě poruchy

Podle prostoru a podle způsobu provozu zařízení :

Normální ochrana :

- automatické odpojení od zdroje
- dvojitá nebo zesílená izolace

Doplňená ochrana :

- automatické odpojení od zdroje a doplňující pospojování nebo chránič

POZNÁMKA

ELEKTROINSTALACE BUDE PROVEDENA KABELY CYKY ULOŽENÝMI POD OMÍTKOU
DLE ČSN 33 2000–5–52 ed.2 A VYHL. 23/2008 Sb..
V MÍSTNOSTECH SE SPRCHOU PROVÉST ROZVODY DLE ČSN 33 2000–7–701 ed.2.

±0,000=258,500 m n. m.

Projektant: Ing Červenka Stanislav, Na výsluní 765, 687 62 Dolní Němčí, IČO 187 91 158		Divize:	Číslo zakázky: 08-02-2017/07
Investor: Město Uherský Brod, Masarykovo nám. 100 Uherský Bod		Objekt: Provozní soubor:	
Místo stavby: Budova DPS č. p. 2292, Za Humny, Uherský Brod		Datum: 09/2017	Měřítko: 1:50
Název akce: Renovace a stavební úpravy jednotlivých bytů v budově DPS č.p. 2292, Za Humny v Uherském Brodě Název výkresu: D.3.3 Zařízení silnoproudé elektrotechniky Půdorys – byt typu 2A			
Vypracoval: Ing. Bršlica		Formát: A3 / 2x4	Pořadové číslo výkresu: 03
Projektant: Ing. Bršlica			
Kontroloval: Ing. Červenka		Archivní číslo: 08-02-2017 074/2	
HIP: Ing. Červenka			