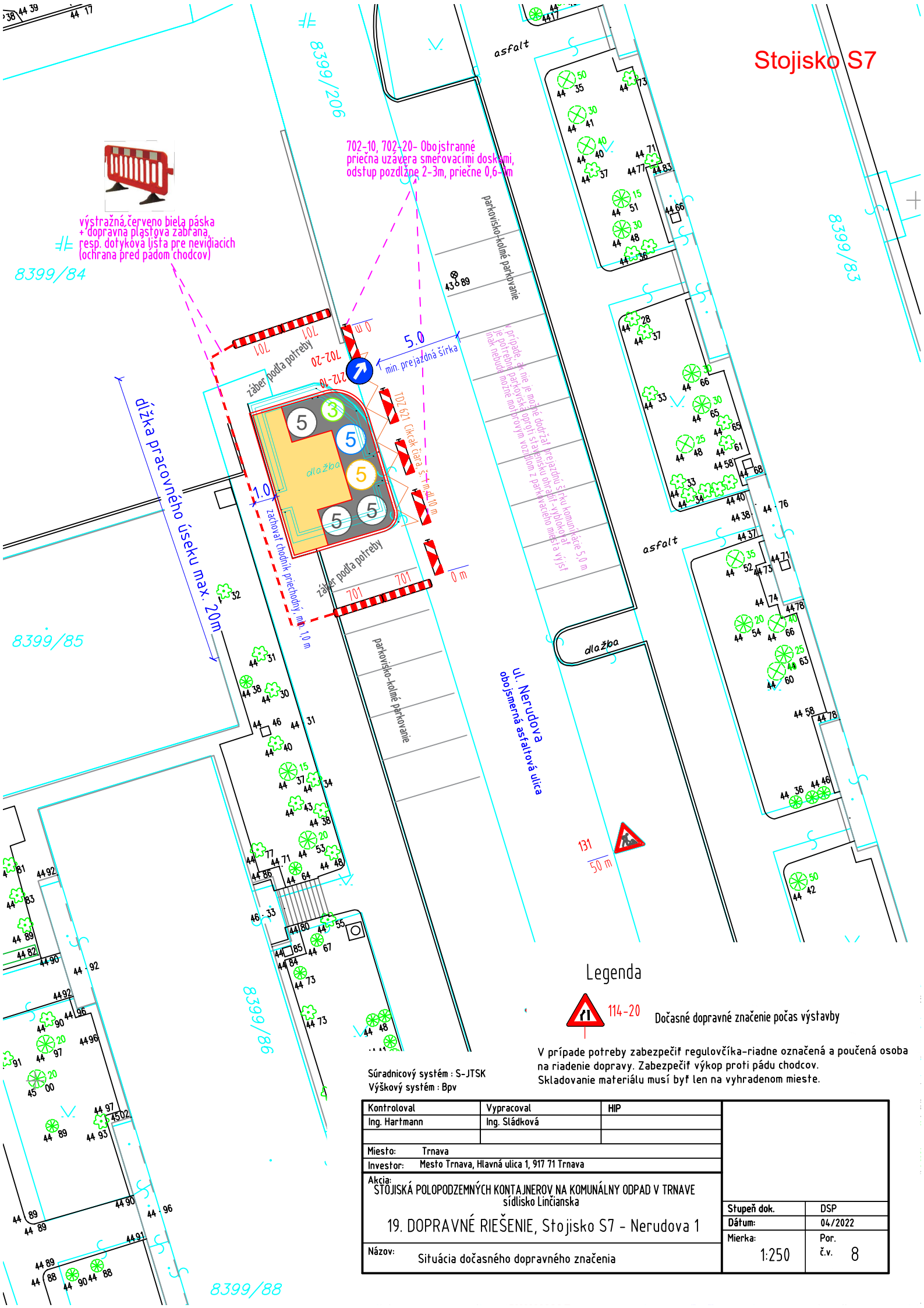


Stojisko S7



702-10, 702-20- Obojstranné
pričná uzáva smerovacími doskami,
odstup pozdĺžne 2-3m, priečne 0,6-1m

výstražná červeno biela páska
+ dopravná plastová zabrána,
resp. dotyková lišta pre nevidiacich
(ochrana pred pádom chodcov)

dĺžka pracovného úseku max. 20m

5.0
min. prejazdová šírka

U. Nerudova
obojsemená s asfaltovou ulicou

Legenda



114-20

Dočasné dopravné značenie počas výstavby

V prípade potreby zabezpečiť regulovčika-riadne označená a poučená osoba
na riadenie dopravy. Zabezpečiť výkop proti pádu chodcov.
Skladovanie materiálu musí byť len na vyhradenom mieste.

Súradnicový systém : S-JTSK
Výškový systém : Bpv

Kontroloval	Vypracoval	HIP		
Ing. Hartmann	Ing. Sládková			
Miesto:	Trnava			
Investor:	Mesto Trnava, Hlavná ulica 1, 917 71 Trnava			
Akcia:				
STOJISKÁ POLOPODZEMNÝCH KONTAJNEROV NA KOMUNÁLNY ODPAD V TRNAVE sídliisko Linčianska				
19. DOPRAVNÉ RIEŠENIE, Stojisko S7 - Nerudova 1				
Názov:	Situácia dočasného dopravného značenia			

8399/88