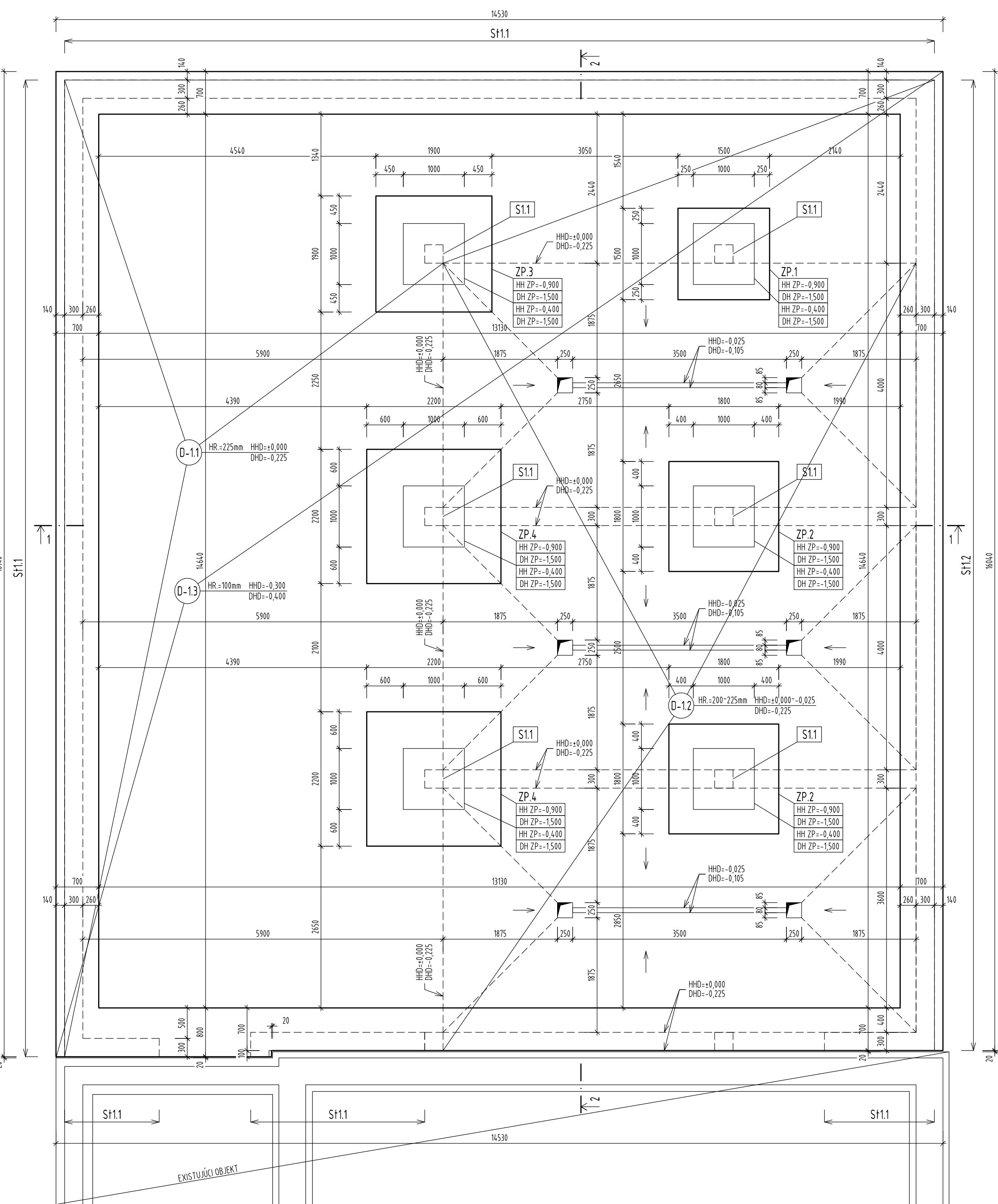
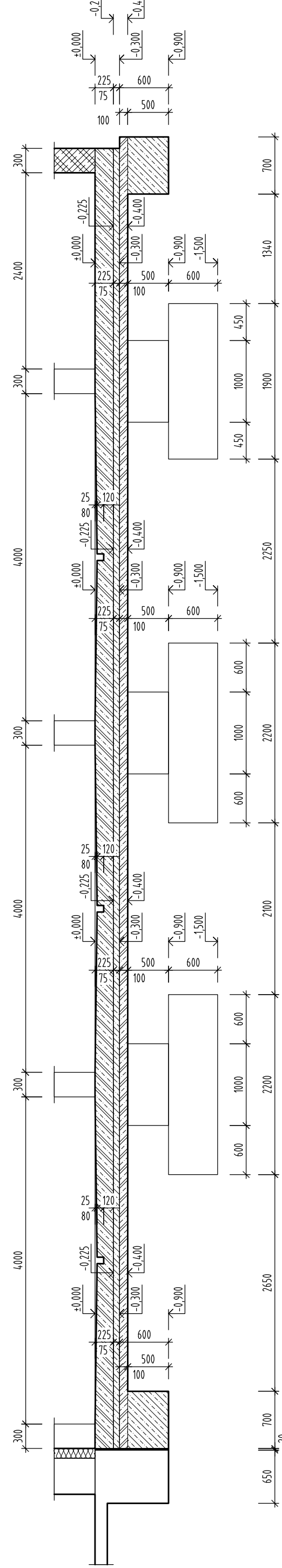


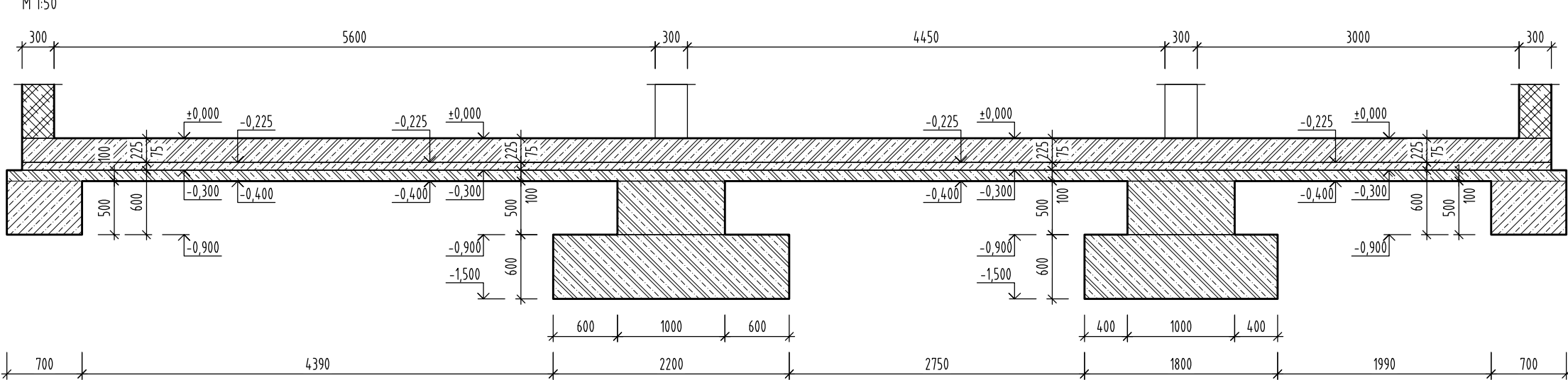
PŌDORYS ZÁKLADOV



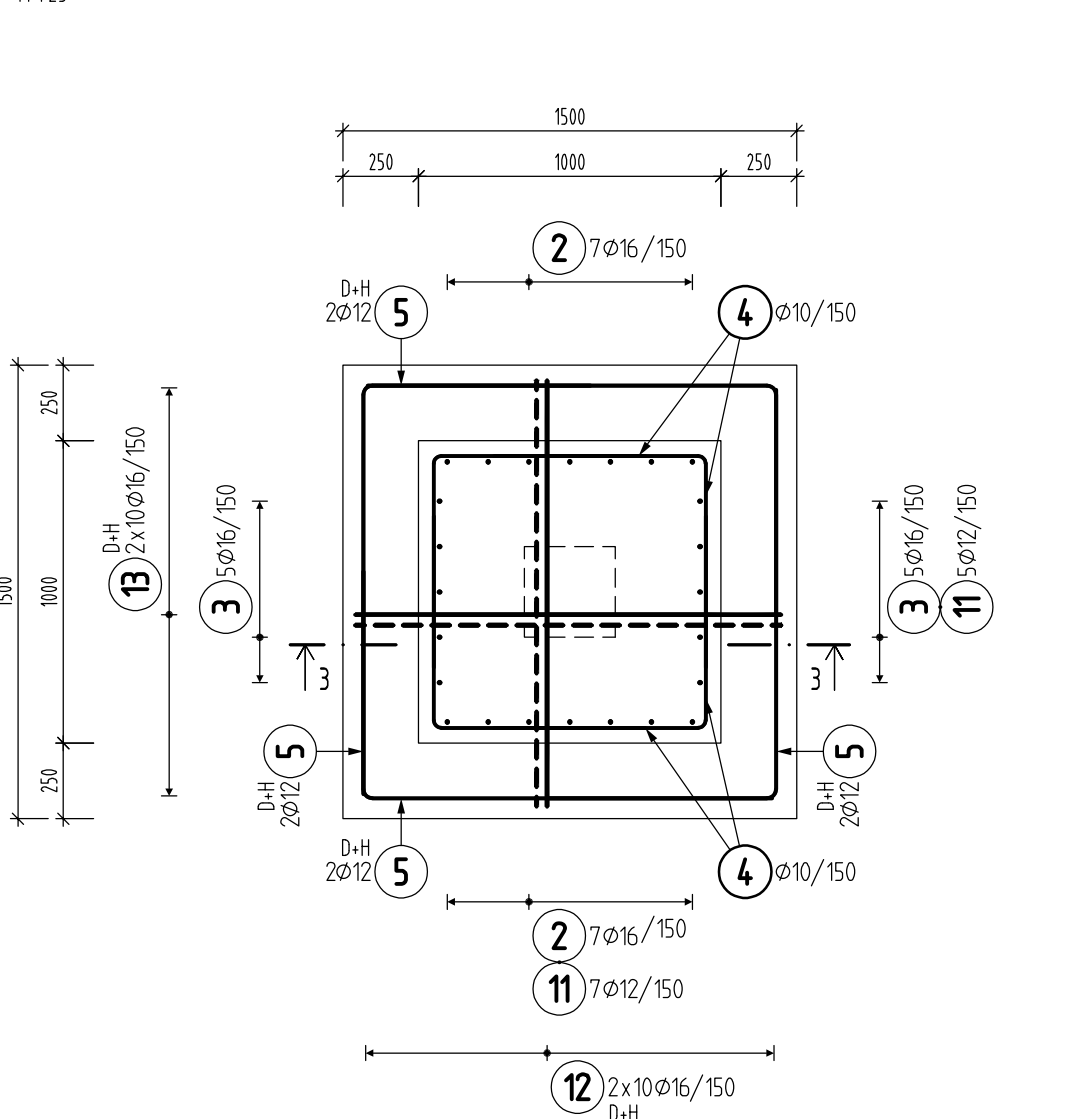
REZ 2 - 2



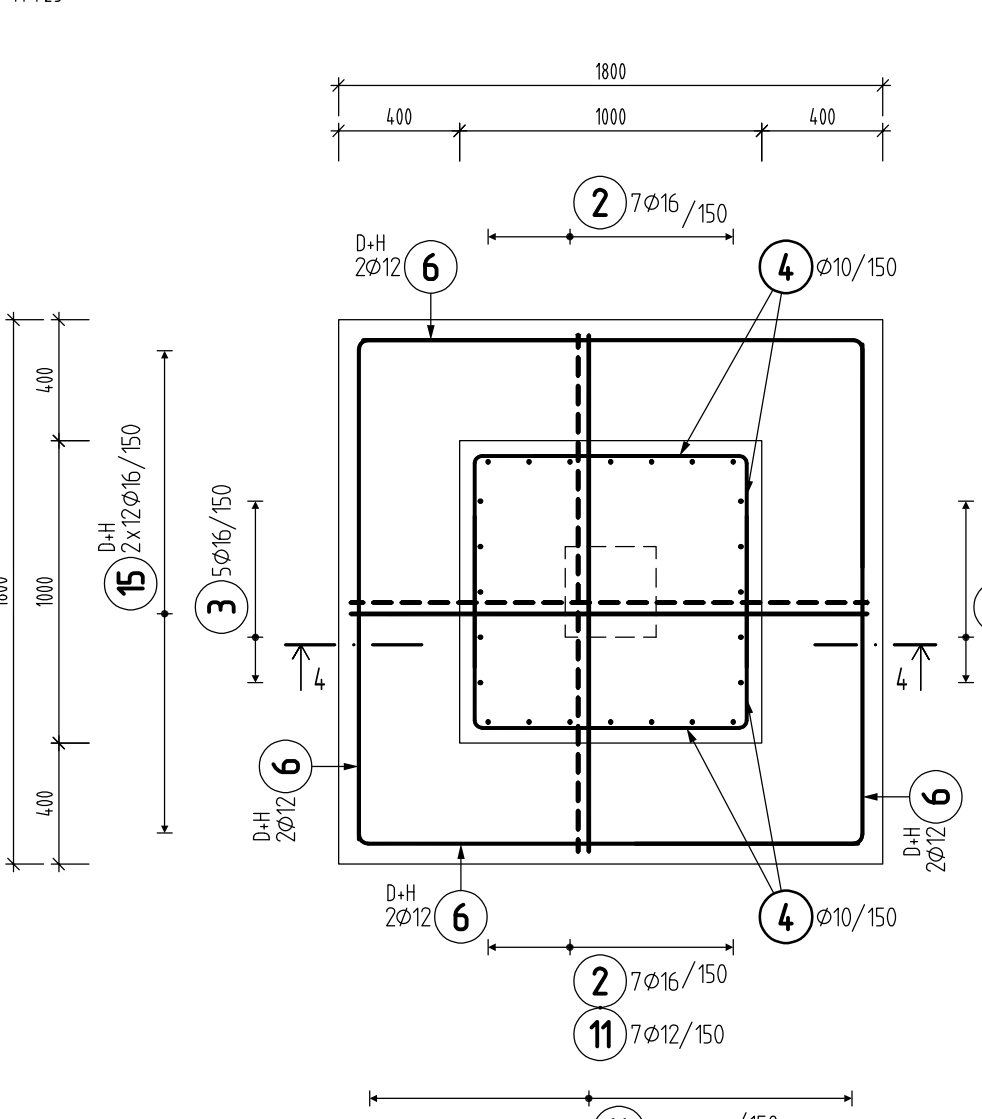
REZ 1 - 1



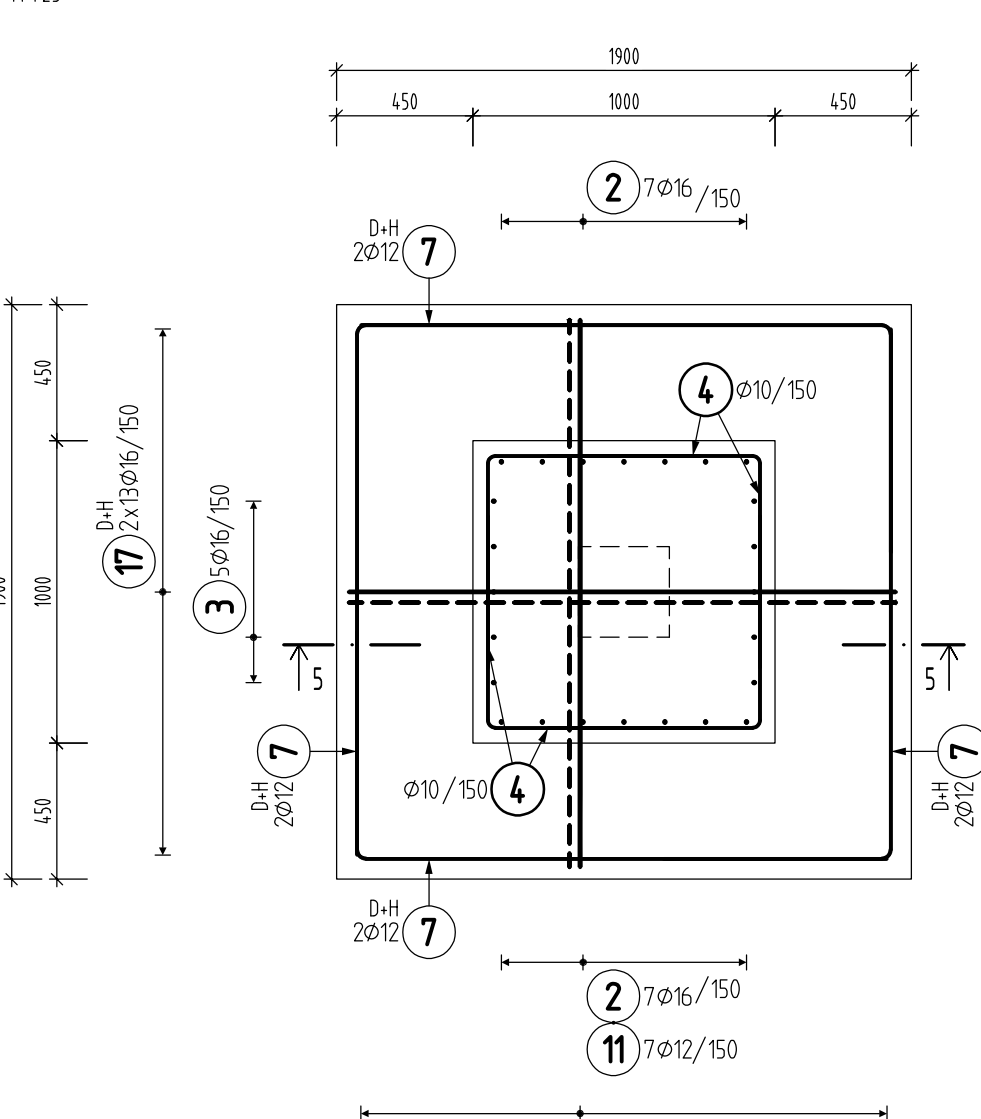
ZÁKLADOVÁ PÁTKA ZP1



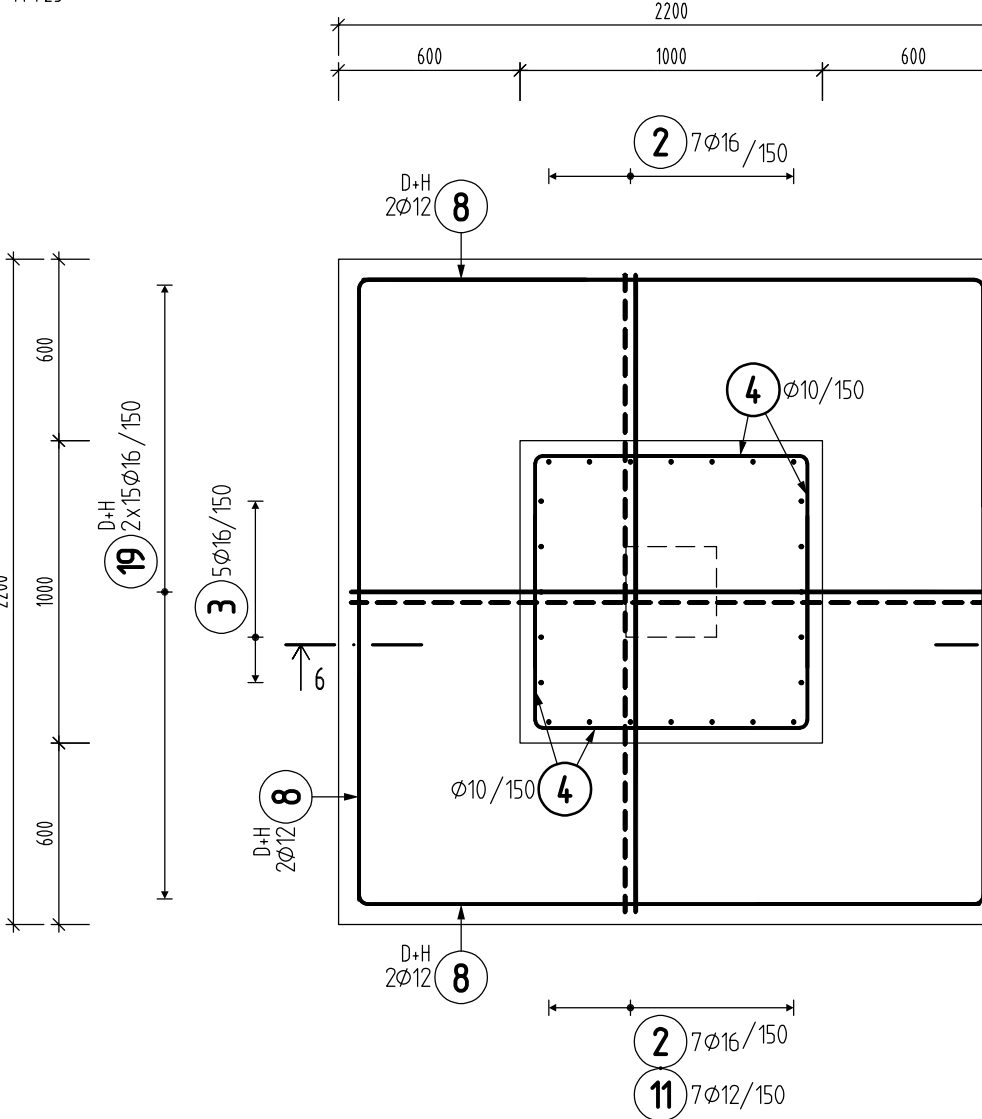
ZÁKLADOVÁ PÁTKA ZP2 - 2x



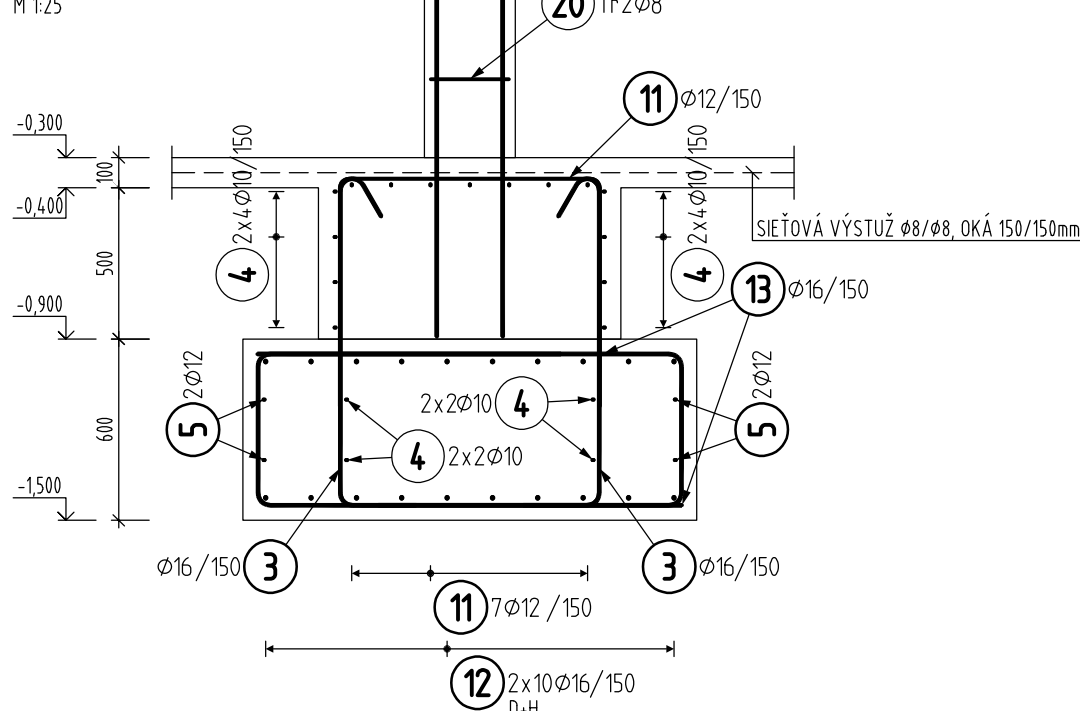
ZÁKLADOVÁ PÁTKA ZP3



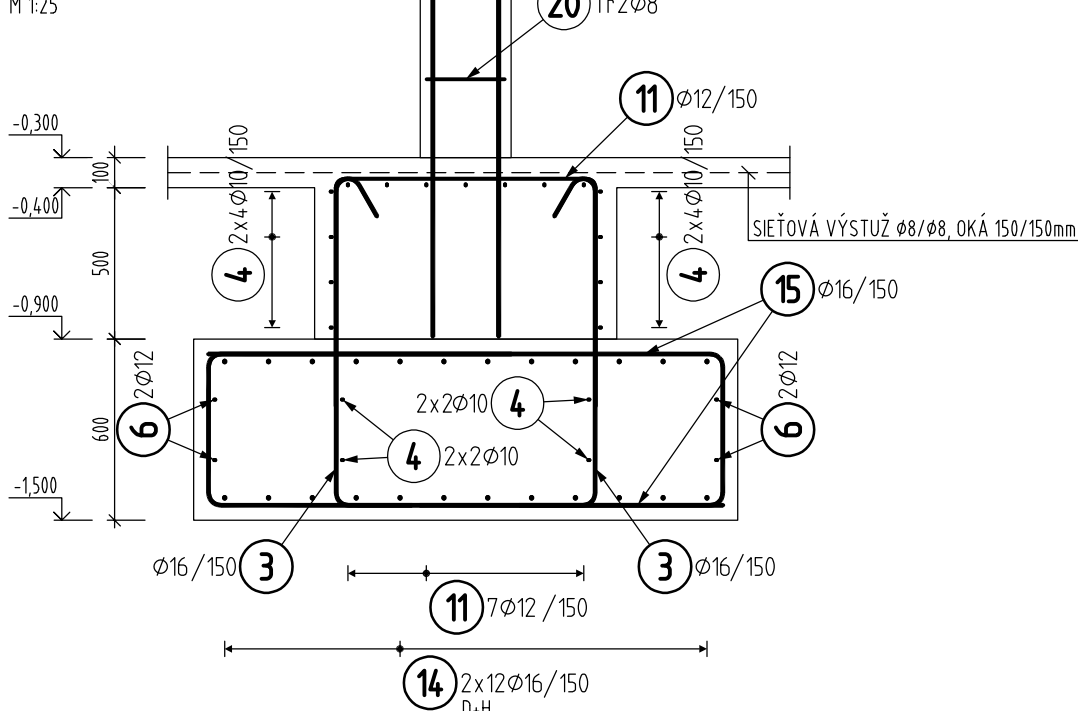
ZÁKLADOVÁ PÁTKA ZP4 - 2x



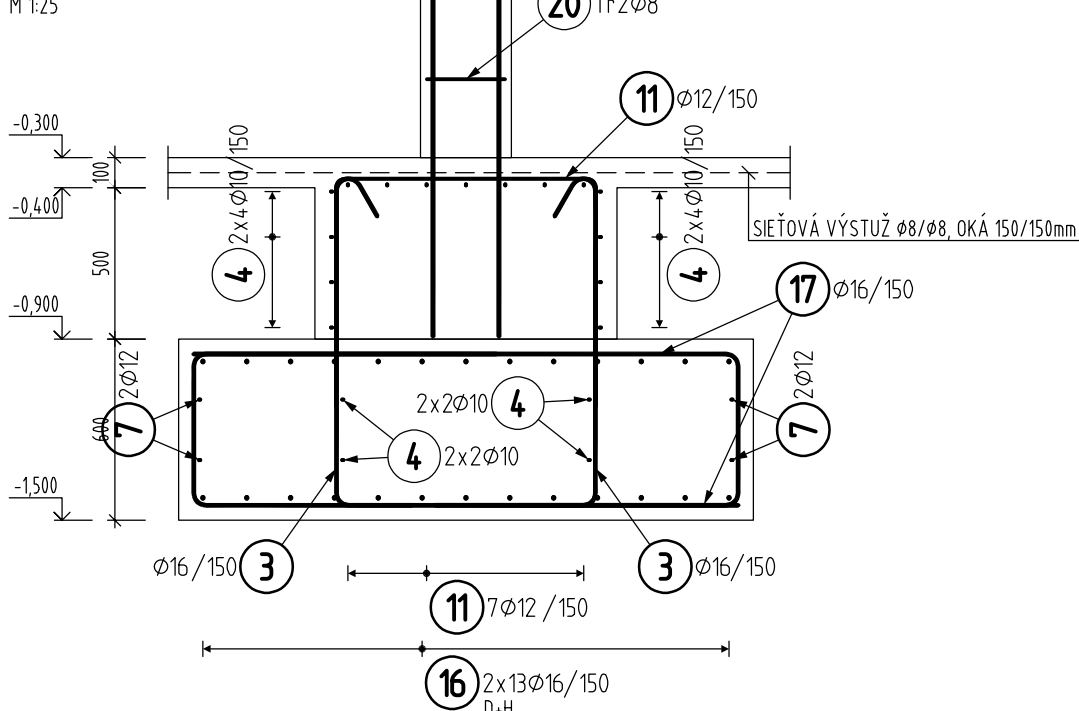
REZ 3 - 3



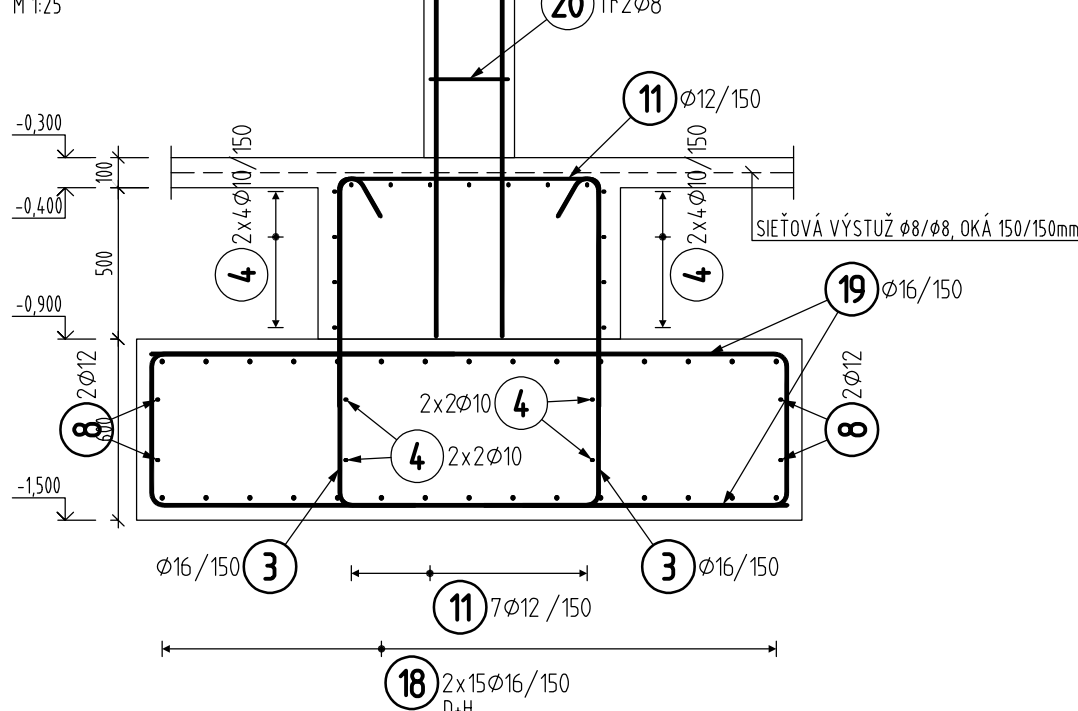
REZ 4 - 4



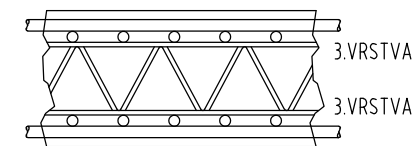
REZ 5 - 5



REZ 6 - 6

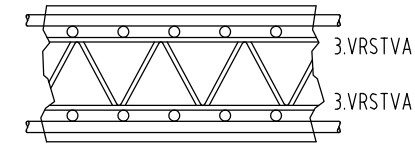


SCHEMA UKLADANIA DIŠTANENÝCH PÁSOV



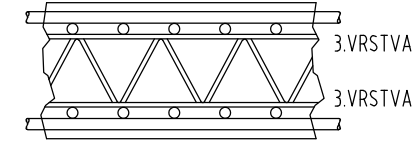
DIŠTANÝ PRVOK H=100mm  
ZÁKLADOVÁ DOSKA 4x25mm  
D50 - 0,6kg/ks - 12ks x 0,6kg/ks - 87,70kg  
ks/m2 - HORNE VÝSTUŽE

SCHEMA UKLADANIA DIŠTANENÝCH PÁSOV



DIŠTANÝ PRVOK H=100mm  
ZÁKLADOVÁ DOSKA 4x25mm  
D50 - 0,6kg/ks - 12ks x 0,6kg/ks - 87,70kg  
ks/m2 - HORNE VÝSTUŽE

SCHEMA UKLADANIA DIŠTANENÝCH PÁSOV



DIŠTANÝ PRVOK H=100mm  
ZÁKLADOVÁ DOSKA 4x25mm  
D50 - 0,6kg/ks - 12ks x 0,6kg/ks - 87,70kg  
ks/m2 - HORNE VÝSTUŽE

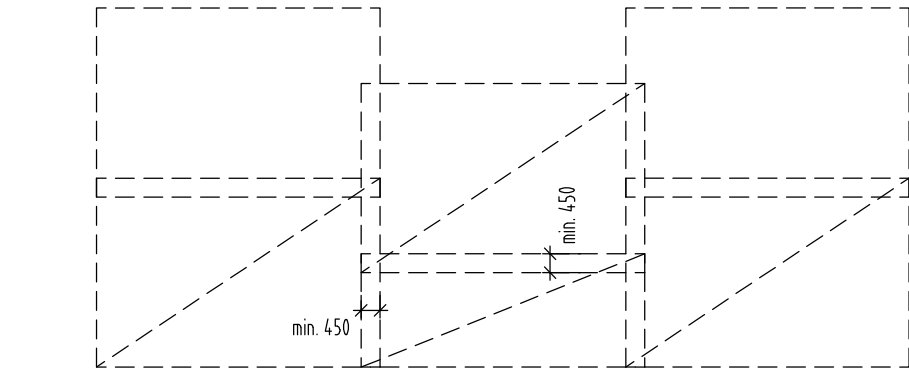
VÝKAZ SIETEJ VÝSTUŽE V ZÁKLADOVEJ DOSKE D-11

SIETOVÁ VÝSTUŽ 6x/6x, OKA 60/150mm ISTYKOVANE S PRESAHOH 3 OKA  
CELKOVÁ PLOCHA SIETI 233,4m² - 35% NA STYKOVANE - 81,6m²  
HMOTNOST 35,1m² x 3,0kg/m² = 105,3kg  
SIETOVÁ VÝSTUŽ UMESTNÍ S KRYTÍM 30MM PRI OBIDVOH POKROCHOH

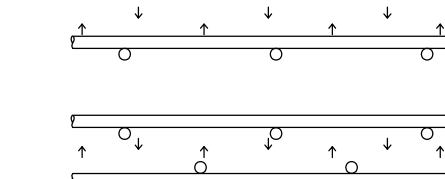
VÝKAZ SIETEJ VÝSTUŽE V PODKLADNOM BETÓNE D-12

SIETOVÁ VÝSTUŽ 6x/6x, OKA 60/150mm ISTYKOVANE S PRESAHOH 3 OKA  
CELKOVÁ PLOCHA SIETI 233,4m² - 35% NA STYKOVANE - 81,6m²  
HMOTNOST 35,1m² x 3,0kg/m² = 105,3kg  
SIETOVÁ VÝSTUŽ UMESTNÍ S KRYTÍM 30MM PRI OBIDVOH POKROCHOH

SCHEMA UKLADANIA SIETEJ VÝSTUŽE



SIETOVINU UKLADÁŤ "DO ZÁMKU"



LEGENDA

- ŽELEZOBETÓN - C25/30-XC25K1-01 0,4-Dma22-S3, B 500B
- ŽELEZOBETÓN - C25/30-XC25K1-01 0,4-Dma22-S3, B 500B
- STENY Z DEBNACHOH TVÁRNE - C25/30-XC25K1-01 0,4-Dma22-S3, B 500B
- PROSTÝ BETÓN - C25/30-XC25K1-01 0,4-Dma22-S3
- PODKLADNÝ BETÓN - C20/25-XC20K1-01 0,4-Dma22-S3
- ŽELEZOBETÓNOVÉ NOSNÉ KONŠTRUKCIE NAD

DH - DOLNÁ HRANA  
HH - HORNÁ HRANA  
KS - DOSKY  
KS2 - STENY  
KZ - ZÁKLADU  
KZP - ZÁKLADOVÉ PÁTKY

POZNÁMKY

- NA STAVBE JE POTREBNÉ OVERÍŤ OVIŠTOVANÉ ROZMERY A ODOLYKY NAMAŠŤ STAVENÉMU DOZORU
- NEJASNOSTI MEZDI STAVENÝMI ČASŤAMI, STATIKOU A OSTATNÝMI PRÁCEMI NAMAŠŤ STAVENÉMU DOZORU
- PO VYKLENÍ VÝKOPOVÝCH RÝH JE POTREBNÉ ZHODNOTÍŤ ZÁKLADOVÝH GEOLÓGIJOM - GEOTECHNICKOM, KTORÝ VYKONÁ A TOM VYKONANÝ ZÁPIS DO STAVENÉHO DENNIKA. NA ZÁKLADE VÝSLEDKOV UPRESNÍŤ ROZMERY, SPÔSOB ZAKLADANIA A MATERIÁL ZÁKLADOVÝH KONŠTRUKCÍ
- ZÁKLADOVÁ ŠARÁ PRE VŠETKY ZÁKLADOVÉ KONŠTRUKCIE MUSÍ BYŤ ZAPUSŤENÁ V ÚNOSNEJ VÝSTVE PODLOŽIA (MM 200mm)
- A TAKŽE OBVOJOVÉ ZÁKLADOVÉ PASY V NEZÁBRNNEJ HĽBE OD UPRÁVENEHO TERÉNU
- DO ZÁKLADOVÝH KONŠTRUKCÍ JE POTREBNÉ ULOŽÍŠŤ ŠTARTOVACIU VÝSTUŽ ŽELEZOBETÓNOVÝH STEN A STĚPOV
- SPATNÉ ZEMNÉ ZÁSKVPY UKLADÁŤ PO VYSTAVÁCH A ZÁHŤOVACIU SPATNÉ ZÁSKVPY JE POTREBNÉ ODREKOVÁVAŤ
- REKOVNÉ ODREKOVÁŤ SPADOVANE TERÉNU A DOVOZ VOŤ JE VYKRESNÝ V STAVENÝH ČASŤI
- PRESTUPY V ZÁKLADOVÝH KONŠTRUKCÍH ODPOVEDNÝH PODLA PROJEKTU PROJEKŤUJE, ČI UN A VET A STAVENÝH ČASŤI
- PREZ MONTÁŽOU A BETONOVANÍM ZNÁMÍŤ A ZEBEZPEČÍŤ PRESTUP VEDENÍ PODLA PROJEKTU PROJEKŤUJE
- VÝSTUŽ JE KOTOVANÁ VONKAŠNÝH ROZMEROH
- POZÍČNÍ VÝSTUŽ VYKAZOVANÁ NA METRE BEŽNÉ STYKOVÁŤ PODLA KONŠTRUKCÍH ZÁKAS S PRESAHOH MIN 60mm PRI Ø10mm
- POLAS REALIZÁČE JE POTREBNÉ ODREKOVÁVAŤ VŠETKY PLATNÉ NORMY A TECHNOLOGICKÉ PŘEDPISY SÚVISIACE SO STAVENÝMI PRÁCEMI
- VÝTVYVAČNÝH Z PROJEKTUJEJ DOKUMENTÁCIE
- VÝSTUŽ ZÁKLADOVÝH KONŠTRUKCÍH ULOŽENÍ V DŤMELE PROJEKTUJE
- ROZDIELY MEZDI ČASŤOU VÝKRESU VÝSTUŽE A ČASŤOU VÝKRESU VÁRU HĽASŤ PROJEKTANTA STATIKY
- NA ODLIŠNOSTI PROJEKTU STATIKY OPRIŤI SKOČOVNOSTI JE POTREBNÉ UPRAVOVŤ PROJEKTANTA STATIKY

VERZIA 25.08.2022

KRYTIE VÝSTUŽE	ZÁKLADY 50mm, DOSKY 30mm, V OT TVÁRNEJ 25mm	Č. PAR.
BETÓN	STENEN 20x-C25/30-XC25K1-01 0,4-Dma22-S3	
VIAZANÁ VÝSTUŽ	B500B	
SIETOVÁ VÝSTUŽ	B500A	
HLAVNÝ SPRACOVATEL	ING. MILOŠ KAROL	
ZODP. PROJEKTANT	ING. SLAVOMÍR ŠPILKA, AUT. Č. 4802-Z-0	
VÝPRAVČOV	ING. ATILIA BOROS	
STAVEBNÍK	VÉLCO S.R.O., TOVÁRENSKÁ 10A, 919 04 ŠKOLICE	
NÁZOV STAVBY	PRÍSTAVBA A MODERNIZÁCIA PŘEVÁZOVKY VÉLCO, S.R.O.	
MESTO STAVBY	ŠKOLICE, OKR. TORŤAVA	
OBŠAH VÝKRESU	PAR. Č. 6207/8-020/761620/04-071/1620/761620/07, KÚŠ ŠKOLICE	
PROFESIA	STATIKA	
STUPEN	REALIZÁČNÝ PROJEKT	
DÁTUM	08.2022	
FORMÁT	A4	
ARCHIVNÉ ČÍSLO	S-55/19/21	
MEKKA	Č. VÝKRESU	INDEX
150	ST-01	B