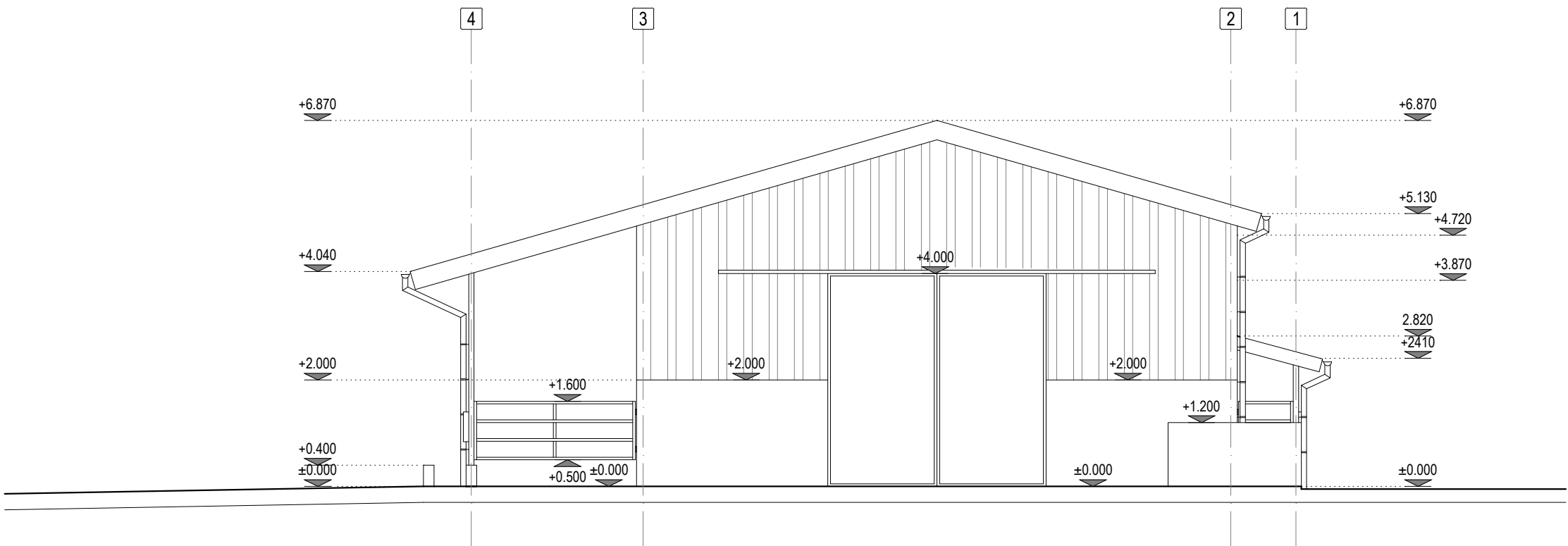
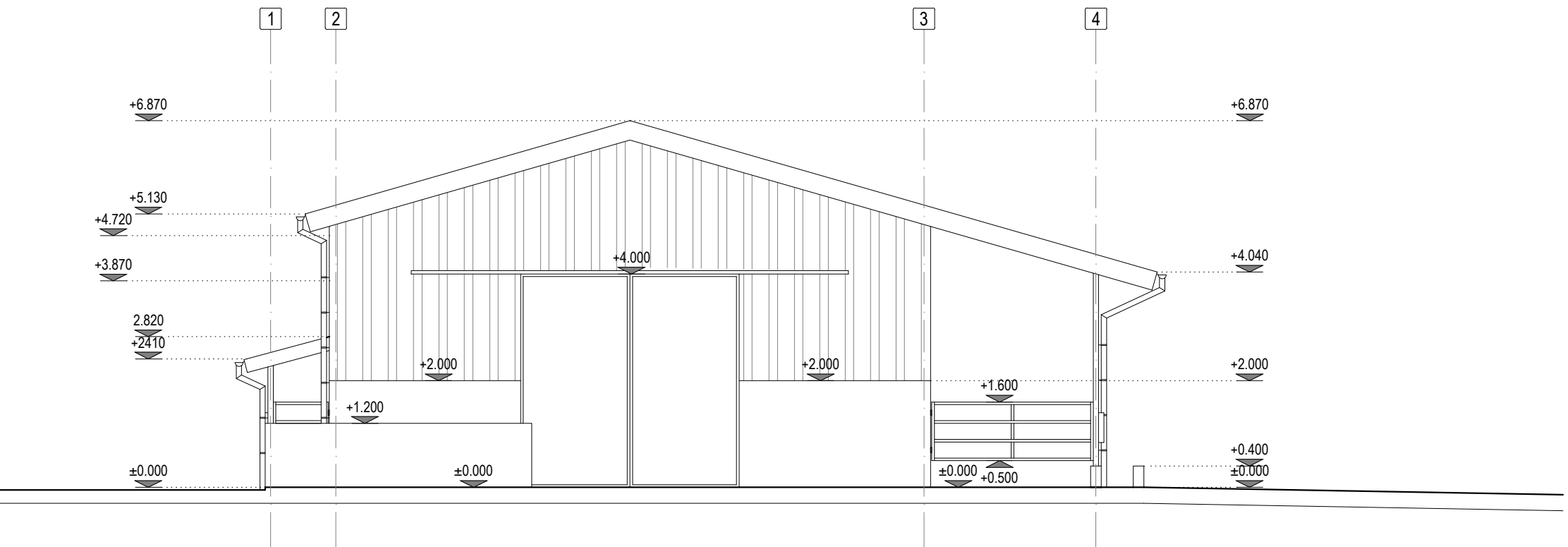


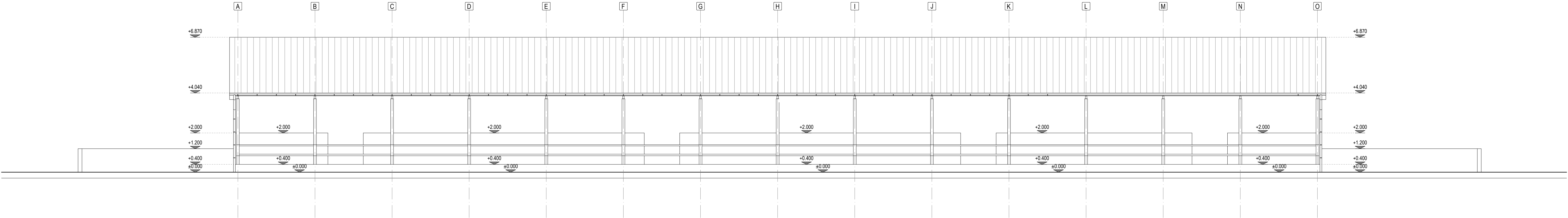
ČELNÝ POHĽAD
NOVÝ STAV
M 1:100



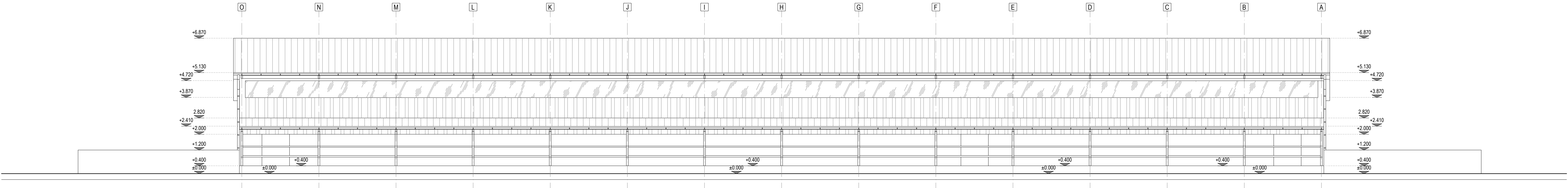
ZADNÝ POHĽAD
NOVÝ STAV
M 1:100



BOČNÝ POHĽAD
NOVÝ STAV
M 1:100






BOČNÝ POHĽAD
NOVÝ STAV
M 1:100



POZNÁMKY:

- PO UKONČENÍ VÝKOPOVÝCH PRÁC JE POTREBNÉ POSÚDIŤ ÚNOSNOSŤ ZÁKLADOVEJ ŠKÁRY (175 kPa). PRI NEVHODNÝCH ZÁKLADOVÝCH POMEROCH JE POTREBNÉ POSÚDIŤ ZÁKLADY A NADIMENZOVAŤ ICH NA KONKRÉTNE ZÁKLADOVÉ POMERY.
- PRED ZAČATÍM BETÓNOVANIA ZÁKLADOV JE NUTNÉ VYZNAČIŤ MIESTA A VYNECHAŤ OTVORY PRE PRECHOD VODOVODNÉHO POTRUBIA CEZ ZÁKLADOVÚ KONŠTRUKCIU. PRED ZABETÓNOVANÍM PODKLADNÉHO BETÓNU JE POTREBNÉ ULOŽIŤ LEŽATÉ ROZVODY VODOVODU.
- NA DNO ZÁKLADOVEJ ŠKÁRY SA NAVRHUJE ZHUTNENÝ ŠTRKOPIESKOVÝ VANKUŠ FR. 0-32 mm, hr. 150 mm, NA ÚNOSNOSŤ 250 kPa.
- NAVRHOVANÉ ZÁKLADOVÉ PÄTKY SÚ NAVRHNUTÉ Z BETÓNU TRIEDY C16/20, VYSTUŽENÉ BETONÁRSKOU OCELOU B500B. ÚNOSNOSŤ R_{bt} = 150 kPa. ZÁKLADOVÉ PÁSY BUDÚ Z BETÓNU TRIEDY C 16/20. PODKLADNÝ BETÓN BUDE Z BETÓNU TRIEDY C16/20 VYSTUŽENÝ KARI SIEŤOU Ø6 150x150 mm, ALT. BUDE POUŽITÁ KOMPOZITNÁ VÝSTUŽ, ALEBO PP VLÁKNA
- NOSNÚ ČASŤ BUDE TVORIŤ OCELOVÁ KONŠTRUKCIA PODĽA NÁVRHU STATIKY. ŽELEZOBETONOVÉ OBVODOVÉ STENY BUDÚ PLNÍŤ FUNKCIU VÝPLŇOVEJ KONŠTRUKCIE. MAŠTAL BUDE OPLÁŠTENÁ LAKOVANÝM TRAPÉZOVÝM PLECHOM, KOTVENÝM DO OCELOVÝCH KONŠTRUKCIÍ. STREŠNÝ PLÁŠŤ BUDE TVORIŤ PLECHOVÁ STREŠNÁ KRYTINA.
- KONKRÉTNE TECHNICKÉ ŠPECIFIKÁCIE VÝROBKOV A MATERIÁLOV OBSIAHNUTÉ V PROJEKTOVEJ DOKUMENTÁCII UDÁVAJÚ TECHNICKÝ ŠTÁNDAR STAVBY. JEDNOTLIVÝCH VÝROBKOV A MATERIÁLOV A JE MOŽNÉ ICH PO DOHODE S INVEŠTOROM A PROJEKTANTOM STAVBY ZAMENIŤ, AVŠAK MINIMÁLNE ZA MATERIÁLY ROVNAKEJ KVALITY!
- VYHOTOVENIU TEJTO PROJEKTOVEJ DOKUMENTÁCIE PREDCHÁDZA TVAROMIESTNA OBHĽADKA OBJEKTU A JEHO ZAMERANIE. NA OBJEKTE NEBOLI VYKONANÉ ŽIADNE SONDY NA ZISTENIE SKUTOČNÝCH MATERIÁLOV JEDNOTLIVÝCH KONŠTRUKCIÍ. POPIS KONŠTRUKCIÍ JE NA ZÁKLADE PREDPOKLADU, KTORÝ UDÁVA TECHNICKÝ ŠTÁNDAR STAVBY A INFORMÁCIÍ POSKYTNUTÝCH MAJITEĽOM OBJEKTU.
- PROJEKTOVÁ DOKUMENTÁCIA JE CHRÁNENÁ AUTORSKÝM ZÁKONOM č. 618/2003! VŠETKY PRÁVA K TECHNICKÉMU RIEŠENIU DOKUMENTÁCIE PRINÁLEŽIA VÝHRADNE AUTOROVI NÁVRHU A BEZ SÚHLASU NESMIE BYŤ TECHNICKÁ DOKUMENTÁCIA KOPIROVANÁ, ROZMNOŽOVANÁ A NIE JE DOVOLENÉ JU POSTÚPIŤ TRETÍM OSOBÁM.

<div><div>ARGO-PK</div><div>PROJEKČNÁ KANCELÁRIA STROJÁRSKA 399B, SNINA</div></div>		<div>Pečiatka:</div> <div></div> <div>Pare:</div> <div></div>	
Stav k 19.04.2022			
Zodpovedný projektant:	Ing. arch. Jozef BAJUS		
Projektant:	Ing. Lukáš PIDA		
Stavba: STAVEBNÉ ÚPRAVY MAŠTALE PRE VOĽNÉ USTAJNENIE HD, p.č. 609, PICHNE, OKR. SNINA		Diel:	ASR
Objekt:		Stupeň PD:	DSP
Miesto: k.ú. Pichne parc. č. C KN 609		Formát:	6 x A4
Stavebník: NOTAX CONSULTING, s.r.o. Fidlíkova 3, 066 01 Humenné		Dátum:	04/2022
		Číslo zákazky:	04/2022
		Kotované:	mm
		Mierka:	M 1:100
Predmet výkresu: POHĽADY NOVÝ STAV		Číslo výkresu:	05