

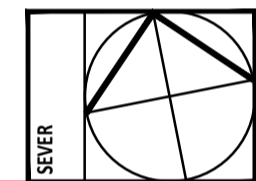
| ČÍSLO | NÁZOV | PLOCHA | PŮVICH | STĚNY | STROP | POZMÁNKY |
|-------|-------------------|---------|--|----------------------------|--|---------------------------------|
| 1.01 | CHODBA | 73.796 | homogénna podlahovina LINO FATRA | omietka + umývateľný náter | kazetový podklad Ecophon Medtec | |
| 1.02 | RTG VÝŠETROVŇA 1 | 34.628 | homogénna podlahovina LINO Fatra - Elektrostatik | barytová omietka | barytová omietka+kazetový podklad Ecophon Medtec | keramický obklad okolo umývadla |
| 1.03 | KABÍNKY 1 | 1.302 | homogénna podlahovina LINO FATRA | omietka + umývateľný náter | kazetový podklad Ecophon Medtec | |
| 1.04 | KABÍNKY 2 | 1.266 | homogénna podlahovina LINO FATRA | omietka + umývateľný náter | kazetový podklad Ecophon Medtec | |
| 1.05 | SKLAD | 6.085 | homogénna podlahovina LINO FATRA | omietka | kazetový podklad Ecophon Medtec | |
| 1.06 | RTG OVLÁDAČ | 7.266 | homogénna podlahovina LINO Fatra - Elektrostatik | omietka | kazetový podklad Ecophon Medtec | |
| 1.07 | RTG VÝŠETROVŇA 2 | 17.580 | homogénna podlahovina LINO Fatra - Elektrostatik | barytová omietka | barytová omietka+kazetový podklad Ecophon Medtec | keramický obklad okolo umývadla |
| 1.08 | KABÍNKY 3 | 1.596 | homogénna podlahovina LINO FATRA | omietka + umývateľný náter | kazetový podklad Ecophon Medtec | |
| 1.09 | KABÍNKY 4 | 0.974 | homogénna podlahovina LINO FATRA | omietka + umývateľný náter | kazetový podklad Ecophon Medtec | |
| 1.10 | SONO VÝŠETROVŇA 1 | 17.891 | homogénna podlahovina LINO Fatra - Elektrostatik | omietka | kazetový podklad Ecophon Medtec | keramický obklad okolo umývadla |
| 1.11 | KABÍNKY 5 | 1.400 | homogénna podlahovina LINO FATRA | omietka + umývateľný náter | kazetový podklad Ecophon Medtec | |
| 1.12 | KABÍNKY 6 | 1.400 | homogénna podlahovina LINO FATRA | omietka + umývateľný náter | kazetový podklad Ecophon Medtec | |
| 1.13 | KABÍNKY 7 | 1.352 | homogénna podlahovina LINO FATRA | omietka + umývateľný náter | kazetový podklad Ecophon Medtec | |
| 1.14 | SONO VÝŠETROVŇA 2 | 15.529 | homogénna podlahovina LINO Fatra - Elektrostatik | omietka | kazetový podklad Ecophon Medtec | keramický obklad okolo umývadla |
| 1.15 | CHODBA | 9.570 | homogénna podlahovina LINO FATRA | omietka + umývateľný náter | kazetový podklad Ecophon Medtec | |
| 1.16 | CHODBA | 26.397 | homogénna podlahovina LINO FATRA | omietka + umývateľný náter | kazetový podklad Ecophon Medtec | |
| | | 218.032 | | | | |

TENTO PROJEKT NENAHRÁDZA VÝROBNÚ A DIELENSKÚ DOKUMENTÁCIU STAVBY!!!

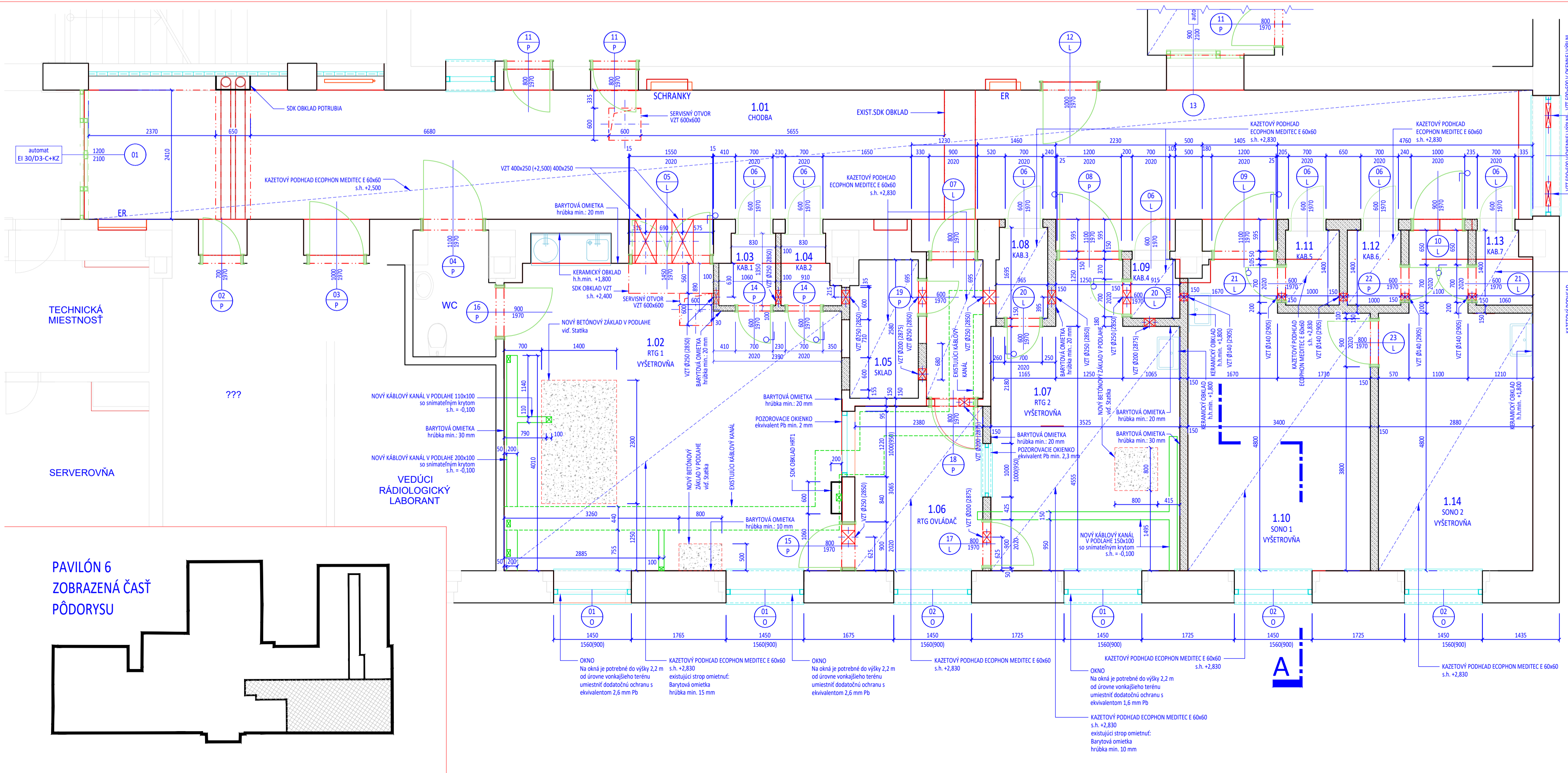
UPOZORNENIE
 Kótovanie výšok stavebných otvorov sa vzťahuje na úroveň čistej podlahy! Kótovanie všetkých rozmerov je bez omliek.
 Veľkosti stavebných otvorov interierových dverí prispôbiť na stavbe reálnym rozmerom použitých zárubní a posuvných systémov. Uvažované rozšírenie oproti svetelnému priechodu je pri otváraných dverách 50 mm na každú stranu.

Rozmery uvedené v projekte je nutné prispôbiť reálnym podmienkam a mieram vzniknutým na stavbe!
 Dodávateľ stavby je povinný realizovať práce podľa platných STN a podľa technologických, výrobných a bezpečnostných predpisov.
 Všetky zmeny, ktoré vzniknú počas realizácie stavebných prác a nie sú zohľadnené v PD, je nutné bezodkladne konzultovať s HIP!

| | |
|---|--|
| HLAVNÝ INŽINIER PROJEKTU: Ing.arch. Ladislav LUKÁČ | Priekopská 9, 036 08 Martin www.a2architekti.sk 0907 825 635 atelier@a2architekti.sk facebook:a2architekti |
| ZODPOVEDNÝ PROJEKTANT: Ing.arch. Ladislav LUKÁČ | |
| AUTOR Ing.arch. Ladislav LUKÁČ, Ing.arch. Daniela LUKÁČOVÁ | |
| VYPRACOVAL: Ing.arch. Ladislav LUKÁČ, Ing.arch. Daniela LUKÁČOVÁ | |
| STAVEBNÍK PRO-HOUSE OWNER Univerzitná nemocnica Martin | |
| Kollárova 2 036 59 MARTIN | |
| NÁZOV STAVBY BUILDING NAME Univerzitná nemocnica Martin RTG a SONO výšetrovne, Rádiologická klinika, pavilón 6 | MIERKA SCALE 1:50 |
| ČÍSLO VÝKRESU DRAWING NUMBER 03 NÁVRH | DÁTUM DATE 09/2022 |
| ČASŤ PART ARCHITEKTÚRA | STUPEŇ LEVEL Projekt na STAVEBNÉ POVOLENIE |
| | ČÍSLO KÓPIE COPY NUMBER |



Tento výkres a jeho časti sú originál a sú duševným majetkom autorov.
 Kopírovanie, rozmnožovanie alebo publikovanie výkresu a jeho časti je bez súhlasu autorov trestne podľa §24, zákona č. 618/2003 Z.z.



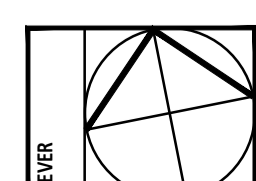
| ČÍSLO | NÁZOV | PLOCHA | PŮVICH | STĚNY | STROP | POZMÁNKY |
|-------|-------------------|---------|--|----------------------------|--|---------------------------------|
| 1.01 | CHODBA | 73.796 | homogénna podlahovina LINO FATRA | omietka + umývateľný náter | kazetový podklad Ecophon Medtec | |
| 1.02 | RTG VÝŠETROVŇA 1 | 34.628 | homogénna podlahovina LINO Fatra - Elektrostatik | barytová omietka | barytová omietka+kazetový podklad Ecophon Medtec | keramický obklad okolo umývadla |
| 1.03 | KABÍNKY 1 | 1.302 | homogénna podlahovina LINO FATRA | omietka + umývateľný náter | kazetový podklad Ecophon Medtec | |
| 1.04 | KABÍNKY 2 | 1.266 | homogénna podlahovina LINO FATRA | omietka + umývateľný náter | kazetový podklad Ecophon Medtec | |
| 1.05 | SKLAD | 6.085 | homogénna podlahovina LINO FATRA | omietka | kazetový podklad Ecophon Medtec | |
| 1.06 | RTG OVLÁDAČ | 7.266 | homogénna podlahovina LINO Fatra - Elektrostatik | omietka | kazetový podklad Ecophon Medtec | |
| 1.07 | RTG VÝŠETROVŇA 2 | 17.580 | homogénna podlahovina LINO Fatra - Elektrostatik | barytová omietka | barytová omietka+kazetový podklad Ecophon Medtec | keramický obklad okolo umývadla |
| 1.08 | KABÍNKY 3 | 1.596 | homogénna podlahovina LINO FATRA | omietka + umývateľný náter | kazetový podklad Ecophon Medtec | |
| 1.09 | KABÍNKY 4 | 0.974 | homogénna podlahovina LINO FATRA | omietka + umývateľný náter | kazetový podklad Ecophon Medtec | |
| 1.10 | SONO VÝŠETROVŇA 1 | 17.891 | homogénna podlahovina LINO Fatra - Elektrostatik | omietka | kazetový podklad Ecophon Medtec | keramický obklad okolo umývadla |
| 1.11 | KABÍNKY 5 | 1.400 | homogénna podlahovina LINO FATRA | omietka + umývateľný náter | kazetový podklad Ecophon Medtec | |
| 1.12 | KABÍNKY 6 | 1.400 | homogénna podlahovina LINO FATRA | omietka + umývateľný náter | kazetový podklad Ecophon Medtec | |
| 1.13 | KABÍNKY 7 | 1.352 | homogénna podlahovina LINO FATRA | omietka + umývateľný náter | kazetový podklad Ecophon Medtec | |
| 1.14 | SONO VÝŠETROVŇA 2 | 15.529 | homogénna podlahovina LINO Fatra - Elektrostatik | omietka | kazetový podklad Ecophon Medtec | keramický obklad okolo umývadla |
| 1.15 | CHODBA | 9.570 | homogénna podlahovina LINO FATRA | omietka + umývateľný náter | kazetový podklad Ecophon Medtec | |
| 1.16 | CHODBA | 26.397 | homogénna podlahovina LINO FATRA | omietka + umývateľný náter | kazetový podklad Ecophon Medtec | |
| | | 218.032 | | | | |

TENTO PROJEKT NENAHRÁDZA VÝROBNÚ A DIELENSKÚ DOKUMENTÁCIU STAVBY!!!

UPOZORNENIE
 Kótovanie výšok stavebných otvorov sa vzťahuje na úroveň čistej podlahy! Kótovanie všetkých rozmerov je bez omliek.
 Veľkosti stavebných otvorov interierových dverí prispôbiť na stavbe reálnym rozmerom použitých zárubní a posuvných systémov. Uvažované rozšírenie oproti svetelnému priechodu je pri otváraných dverách 50 mm na každú stranu.

Rozmery uvedené v projekte je nutné prispôbiť reálnym podmienkam a mieram vzniknutým na stavbe!
 Dodávateľ stavby je povinný realizovať práce podľa platných STN a podľa technologických, výrobných a bezpečnostných predpisov.
 Všetky zmeny, ktoré vzniknú počas realizácie stavebných prác a nie sú zohľadnené v PD, je nutné bezodkladne konzultovať s HIP!

| | |
|---|--|
| HLAVNÝ INŽINIER PROJEKTU: Ing.arch. Ladislav LUKÁČ | Priekopská 9, 036 08 Martin www.a2architekti.sk 0907 825 635 atelier@a2architekti.sk facebook:a2architekti |
| ZODPOVEDNÝ PROJEKTANT: Ing.arch. Ladislav LUKÁČ | |
| AUTOR Ing.arch. Ladislav LUKÁČ, Ing.arch. Daniela LUKÁČOVÁ | |
| VYPRACOVAL: Ing.arch. Ladislav LUKÁČ, Ing.arch. Daniela LUKÁČOVÁ | |
| STAVEBNÍK PRO-HOUSE OWNER Univerzitná nemocnica Martin | |
| Kollárova 2 036 59 MARTIN | |
| NÁZOV STAVBY BUILDING NAME Univerzitná nemocnica Martin RTG a SONO výšetrovne, Rádiologická klinika, pavilón 6 | MIERKA SCALE 1:50 |
| ČÍSLO VÝKRESU DRAWING NUMBER 03 NÁVRH | DÁTUM DATE 09/2022 |
| ČASŤ PART ARCHITEKTÚRA | STUPEŇ LEVEL Projekt na STAVEBNÉ POVOLENIE |
| | ČÍSLO KÓPIE COPY NUMBER |



Tento výkres a jeho časti sú originál a sú duševným majetkom autorov.
 Kopírovanie, rozmnožovanie alebo publikovanie výkresu a jeho časti je bez súhlasu autorov trestne podľa §24, zákona č. 618/2003 Z.z.