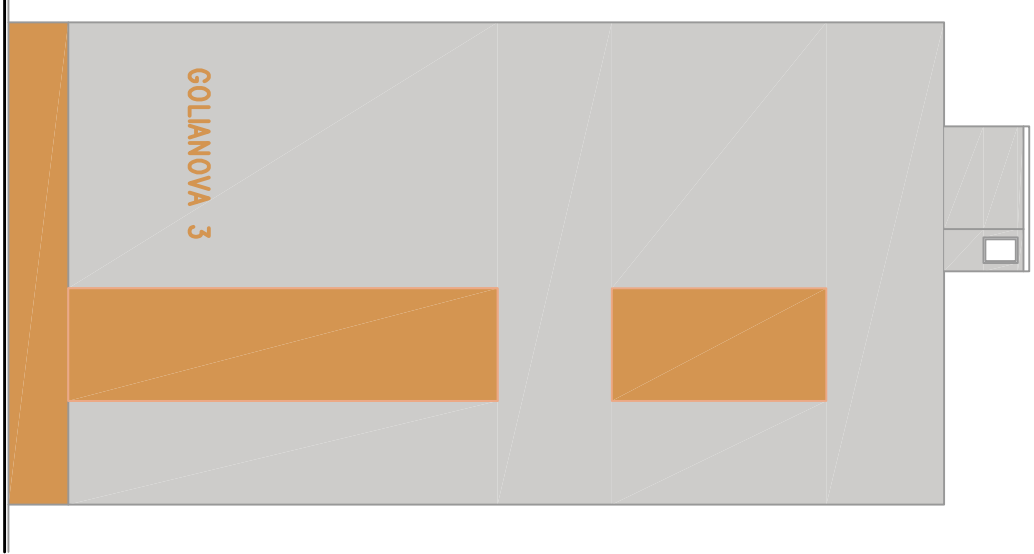
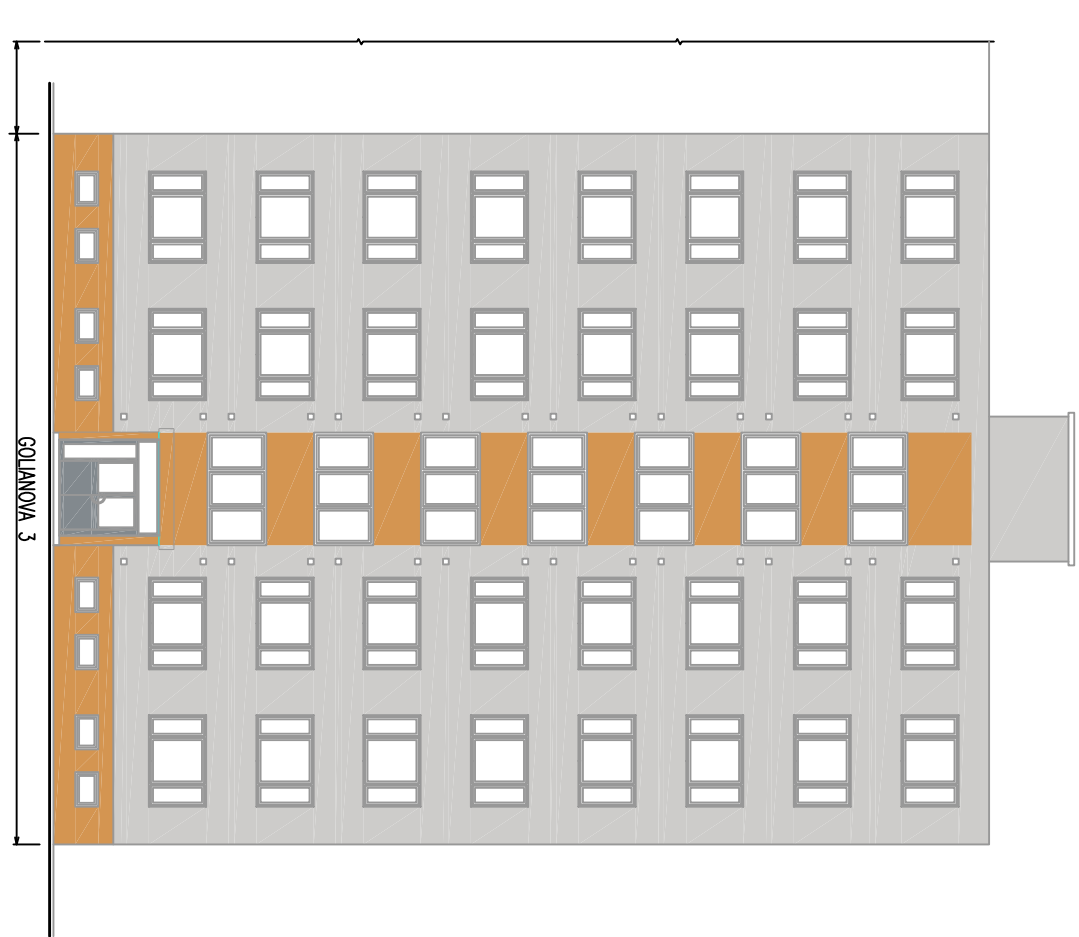


POHLAD VÝCHODNÝ M 1:100



POHLAD SEVERNÝ M 1:100



POHLAD ZÁPADNÝ M 1:100

LEGENDA PLOCHOVÝCH ÚPRAV:

- OMIETKA ZATIERANÁ ZRNO 1,5 mm FAREBNÝ ODTIEŇ BAUMIT lífe 0888 HBW61 (SVETLOSIVÁ)
- OMIETKA ZATIERANÁ ZRNO 1,5 mm FAREBNÝ ODTIEŇ BAUMIT lífe 0282 HBW37 (TERACOTA)
- VCHODOVÉ DVERE DO BD, ZABRADLIA A ZÁMOČNÍCKE VÝROBKÝ – RAL 7037

RÁMY OKIEN, PARAPETY:

ZÁMOČNÍCKE VÝROBKÝ:

KLAMPIARSKÉ VÝROBKÝ:

BIELA

RAL 7037

SVETLOSIVÁ

PROJEKTANT:	AVING s.r.o. TOLSTÉHO 9, 811 06 BRATISLAVA	<div><div>aving</div><div>ENGINEERING</div></div> <div>tel: 0903 707 868 e–mail: office@aving.sk</div>
ZODPOVEDNÝ PROJEKT:	ING. ANDREA LIŠKOVÁ	
STAVEBNÍK:	MESTO TRNAVA,	
NÁZOV STAVBY:	KOMPLEXNÁ REKONŠTRUKCIA BYTOVÉHO DOMU GOLANOVA 3 V TRNAVE	
Miesto stavby:	TRNAVA, GOLANOVA 6002/3 parcel. číslo: 8399/153	
PROFESIA:	ARCHITEKTONICKO – STAVEBNÉ RIEŠENIE	Č. ZAK: 201617
NÁZOV VÝKRESU:	FAREBNÉ RIEŠENIE FASADY	DATUM: 02/2017
		Č. VÝK: 2xA4
		MIERKA: 1:200
		A–26