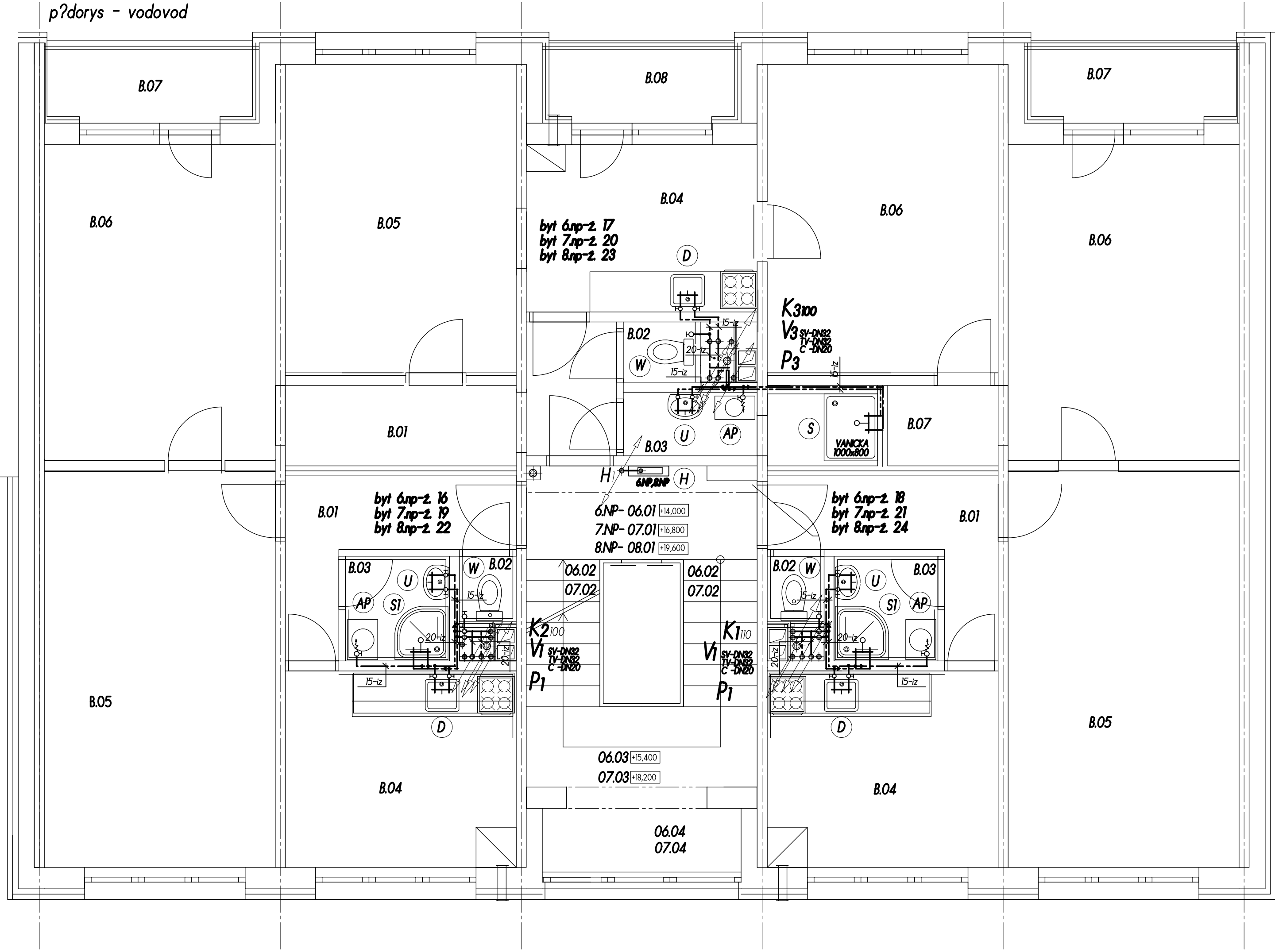


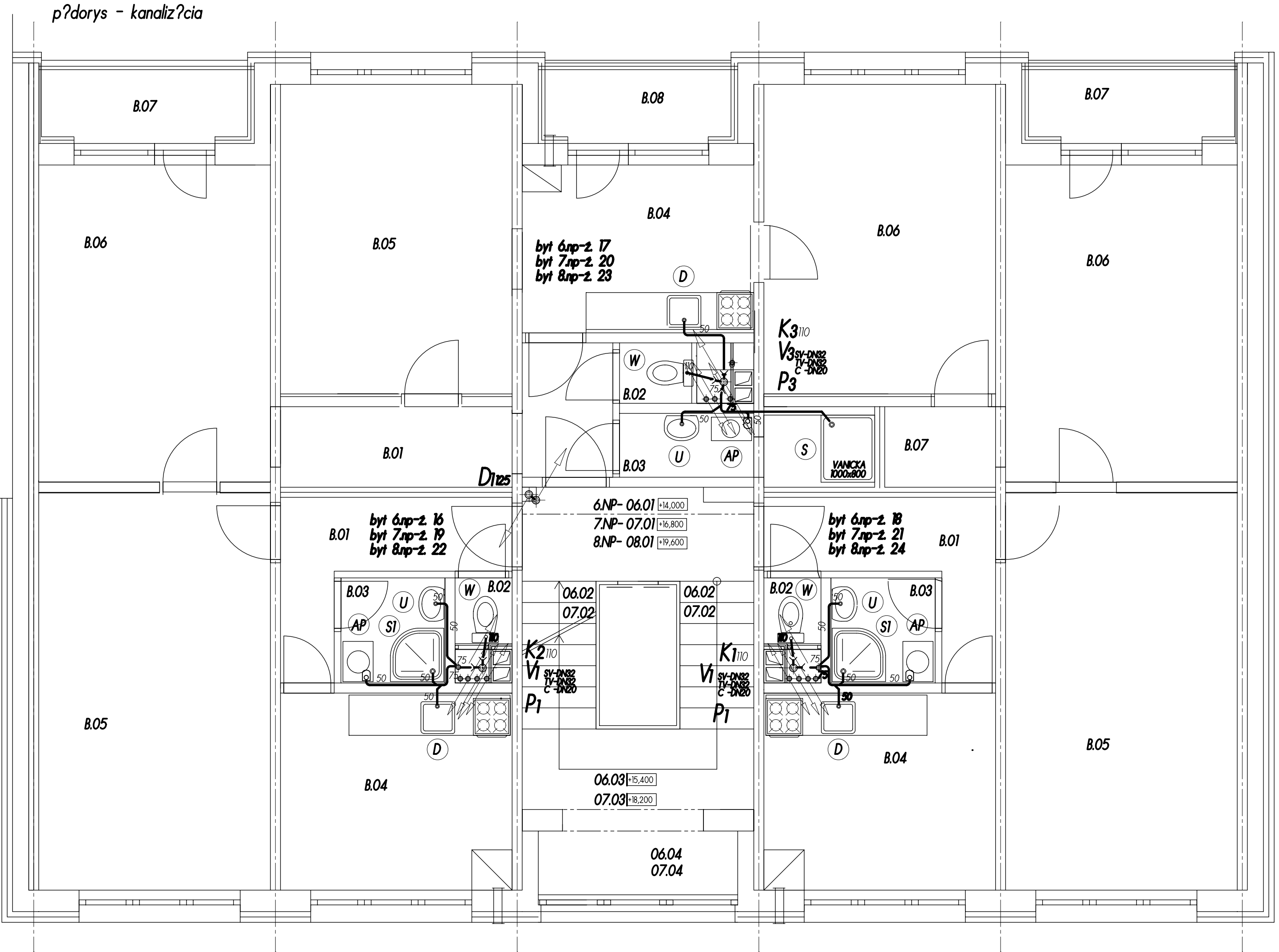
p?dorys - vodovod

SUSEDNÝ BD



p?dorys - kanalizácia

SUSEDNÝ BD



TABUĽKA ÚCELU MESTNOSTI - 6NP podlažia +14,000			TABUĽKA ÚCELU MESTNOSTI - 7NP podlažia +16,800			TABUĽKA ÚCELU MESTNOSTI - 8NP podlažia +19,600		
cielo	NAZOV MESTNOSTI	Plocha [m2]	cielo	NAZOV MESTNOSTI	Plocha [m2]	cielo	NAZOV MESTNOSTI	Plocha [m2]
06.01	PODESTA NA 6NP	4,83	07.01	PODESTA NA 7NP	4,83	08.01	PODESTA NA 8NP	4,83
06.02	SCHODSKOVE RAMENA	4,84	07.02	SCHODSKOVE RAMENA	4,84	08.02	SCHODSKOVE RAMENA	4,84
06.03	MEZPODESTA 6-7NP	4,14	07.03	MEZPODESTA 7-8NP	4,14			
06.04	ROZSRENE MEDZPODESTY	4,24	07.04	ROZSRENE MEDZPODESTY	4,24	8NP	SPOĽU SPOLOČNE PRIEST.	9,67
6NP	SPOĽU SPOLOČNE PRIEST.	18,05	7NP	SPOĽU SPOLOČNE PRIEST.	18,05	7NP	PREDSEN	5,13
16.01	PREDSEN	5,13	19.01	PREDSEN	5,13	22.02	WC	0,83
16.02	WC	0,83	19.02	WC	0,83	22.03	KUPEĽKA	2,43
16.03	KUPEĽKA	2,43	19.03	KUPEĽKA	2,43	22.04	KUCHYNA	10,13
16.04	KUCHYNA	10,13	19.04	KUCHYNA	10,13	22.05	IZBA	20,40
16.05	IZBA	20,40	19.05	IZBA	20,40	22.06	IZBA	16,30
16.06	IZBA	16,30	19.06	IZBA	16,30	22.07	LOGGIA	3,32
16.07	LOGGIA	3,32	19.07	LOGGIA	3,32		BYT c. 22	58,54
	BYT c. 16	58,54		BYT c. 19	58,54	23.01	PREDSEN	6,96
17.01	PREDSEN	6,96	20.01	PREDSEN	6,96	23.02	WC	0,97
17.02	WC	0,97	20.02	WC	0,97	23.03	KUPEĽKA	3,76
17.03	KUPEĽKA	3,76	20.03	KUPEĽKA	3,76	23.04	KUCHYNA	8,62
17.04	KUCHYNA	8,62	20.04	KUCHYNA	8,62	23.05	IZBA	15,90
17.05	IZBA	15,90	20.05	IZBA	15,90	23.06	IZBA	15,90
17.06	IZBA	15,90	20.06	IZBA	15,90	23.07	SATNIK	1,98
17.07	SATNIK	1,98	20.07	SATNIK	1,98	23.08	LOGGIA	3,00
17.08	LOGGIA	3,00	20.08	LOGGIA	3,00		BYT c. 23	57,09
	BYT c. 17	57,09		BYT c. 19	57,09	24.01	PREDSEN	5,13
18.01	PREDSEN	5,13	21.01	PREDSEN	5,13	24.02	WC	0,83
18.02	WC	0,83	21.02	WC	0,83	24.03	KUPEĽKA	2,43
18.03	KUPEĽKA	2,43	21.03	KUPEĽKA	2,43	24.04	KUCHYNA	10,13
18.04	KUCHYNA	10,13	21.04	KUCHYNA	10,13	24.05	IZBA	20,40
18.05	IZBA	20,40	21.05	IZBA	20,40	24.06	IZBA	16,30
18.06	IZBA	16,30	21.06	IZBA	16,30	24.07	LOGGIA	3,32
18.07	LOGGIA	3,32	21.07	LOGGIA	3,32		BYT c. 24	58,54
	BYT c. 18	58,54		BYT c. 21	58,54			

Celková užitková plocha [m2] 192,22, bez loggií 182,58

Celková užitková plocha [m2] 192,22, bez loggií 182,58

Celková užitková plocha [m2] 183,84, bez loggií 174,20

legenda zariadení:

ozn.	popis zariadenia	mno?
W	Z?CHODOV? MISA KOMBINA?N? SO ZADNÝM ODPADOM + UZATV?RAC? VENTIL	
U	KERAMICK? UM?VADLO + MIE?ACIA BAT?RIA JEDNOP?KOV? UM?VADLOV? STOJ?NKOV? + 2x ROHOV? VENTIL DN 15 + Z?PACHUZ?VERKA	
S	SPRCHOV? VAN?KA HRANAT? + Z?STENA 1000x800 mm + N?STENN? MIE?ACIA BAT?RIA JEDNOP?KOV? SPRCHOV? + Z?PACHOV? UZ?VERKA	
SI	SPRCHOV? VAN?KA OBL?KOV? ROHOV? + Z?STENA 800x800 mm + N?STENN? MIE?ACIA BAT?RIA JEDNOP?KOV? SPRCHOV? + Z?PACHOV? UZ?VERKA	
D	KUCHYNSK? DREZ NEREZOV? + MIE?ACIA BAT?RIA JEDNOP?KOV? STOJ?NKOV? DREZOV? + 2x ROHOV? VENTIL + Z?PACHUZ?VERKA	
VR	VACA OCE?OV? SMALTOVAN? + N?STENN? MIE?ACIA BAT?RIA VACO?V? JEDNOP?KOV? + Z?PACH UZ?VERKA	
AP	AUTOMATICK? PRA?KA + PODOMETKOV? Z?PACHOV? UZ?VERKA PRE PRA?KU HL 406 S POCHR?MOVANÝM VÝTOKOVÝM VENTILOM 1/2 ", SO S?Z?TNOU KLANKOU A PRÍVZDUKNEJOM	
H	HYDRANT S HADICOVÝM NAVI?KOM S TVAROVO S?ŤLOU HADICOU PRIEMERU 25 mm HN- A25/30, Q = 1,0 l/s, D?ŤKA HADICE 30,0 m	

legenda :

--- NOVE POTRUBIE TEPLEJSTUDENEJ VODY A CÍRKULÁCIE Z VIACVRSTVOVÝCH PLASTHLINKOVÝCH RÚROK typ UPONOR MLCP resp. REHAU RAUTITAN stabil
IZ - IZOLÁCIA VODOVODNEHO POTRUBIA TUV A CÍRKULÁCIE - Z LAHCENEHO POLYETYLENU (TUBOLIT, IZOFLEX...) hr. 20 mm, STUDENEJ VODY Z IZOLÁCIE ZO SYNTETICKÉHO KAUCUKU (ARMAFLEX) hr. 13 mm
--- ZÁVES POTRUBIA, DVOJDIELNA OBMJKA S GUMENOU VLOŽKOU UPEVNENÁ DO STENY resp. STROPU typ LARF - DN PODLA POTRUBIA
--- PRÍPOJOVACIE KANALIZÁCNE POTRUBIE Z RUR HT-PP napr. REHAU
--- STUPACE KANALIZÁCNE POTRUBIE - ODHLU?NEN? SYST?M KANALIZ?CIE napr. REHAU RAUPIANO Plus
o GK 32 - UZATV?RAC? GULOVÝ KOHUT ZAVITOVÝ DN 32
u VKG 15 - VYPUSTAC? GULOVÝ KOHUT DN 15
u F 15 - FILTER ZAVITOVÝ DN 15
V-TV, V-SV - VODOMERY NA STUJEN? A TEPL? VODU S R?DIOVÝM MODULOM A DIA?KOVÝM ODP?TOM D?T ENBRA Qn=2,5 m3/h, DN 20 - OSADEN? NA ODBO?K?CH DO JEDNOTĽVÝCH BYTOV
P H - EXISTUJUC? HYDRANT

pozn?mka :

- TRASU NOVÝCH STUPACIEK VODOVODU V JADRE PRISPOBIT TRASE OSTATNÝCH ZVÝSLÝCH ROZVODOV, KTORÉ SU VEDENE V JADRE (KANALIZÁCIA, VODOVOD, PLYN, VZT)
- NAPOJENIE NOVÝCH BYTOVÝCH ODBOČIEK NA STUPACKU, V OBYV?NÝCH BYTOCH, PRISPOBIT S6?ASNÝM ODBO?K?M V BYTE
- PREPOJENIE NOVÝCH ODBOČIEK DO BYTOV S EXISTUJUCÍMI NAPOJENÍMI ZARIADOVACÍCH PREDMETOV ZREALIZOVAT V JADRE ZA VODOMEROM, POD?A SKUTOČNEHO STAVU ROZVODOV
- PRI POUZIT? VIACVRSTVOVEHO PLASTHLINKOVÉHO resp. PLASTOVÉHO POTRUBIA MUSÍ BYT DODRŽANÝ VNÚTORNÝ PRIEMER POTRUBIA MINIMÁLNE ROVNÝ DN
DN 20 = D 25x2,5 - DN 25 = D 32x3,0 - DN 32 = D 40x3,5 - DN 40 = D 50x4,0 - DN 50 = D 63x4,5
- VZDIALENOS? VODOVODNÝCH POTRUBÍ OD PLYNOVÉHO POTRUBIA BUDE min. 200 mm
- VZDIALENOS? UCHYTENIA ZVÝSLÉHO VODOVODNÉHO POTRUBIA V JADRE MOŽE BY? 1,0 m - PODĽA PREDPISU VÝROBCU POTRUBIA
- V?EKY OSADENIA VVODOV OD PODLAHY SA UPRESNIA POD?A PRESNÝHO TYPU ZARIANOVOACÍCH PREDMETOV
- V PROPADE POL?ITIA PODOMETKOVÝCH BAT?RIÍ SA ROZVODY VODY POD?A POTREBY PRÍSP?SOBIA
- MONTAZ POTRUBÍ V JADRE REALIZOVAT V KOORDIN?CÍ SO V?ETKÝMI ROZVODMI KV?ZU
KOORDINÁC? UMISTEN?NIA POTRUBIA VZHLADOM NA OBMEDZEN? MONTAZNE PRIESTORY V IN?TALA?NOM JADRE

upozornenie :

NAMESTO NAVRHOVANÝCH STAVEBNÝCH MATERI?LOV, VÝROBKOV A ZARIADEN? JE MOŽN? POUŽ? IN? STAVEBN? MATERI?LY, VÝROBKY A ZARIADENIA ZODPOVEDAJ?CE DANÝM TECHNICKÝM PARAMETROM



byt a. 16	6NP	byt a. 17	byt a. 18	byt a. 19	7NP	byt a. 20	byt a. 21	byt a. 22	8NP	byt a. 23	byt a. 24
zodpovedný projektant : ing. s?Ťvka leimannov?											
kreslil : ing. s?Ťvka leimannov?											
investor : Mesto Trnava											
miesto stavby : BD ul. Golanova 6002/3, Trnava, p.z. 8399/152											

projektovanie technick?ho, technologick?ho a energetick?ho vybavenia stavieb

projekt pre realiz?ciu stavby

02 / 2017

8 A 4

zdravotechnika

komplexn? rekon?trukcia bytov?ho domu
golanova 3 v trnava

p?dorys 6NP - 8NP

z1 - 06

mierka 1:50