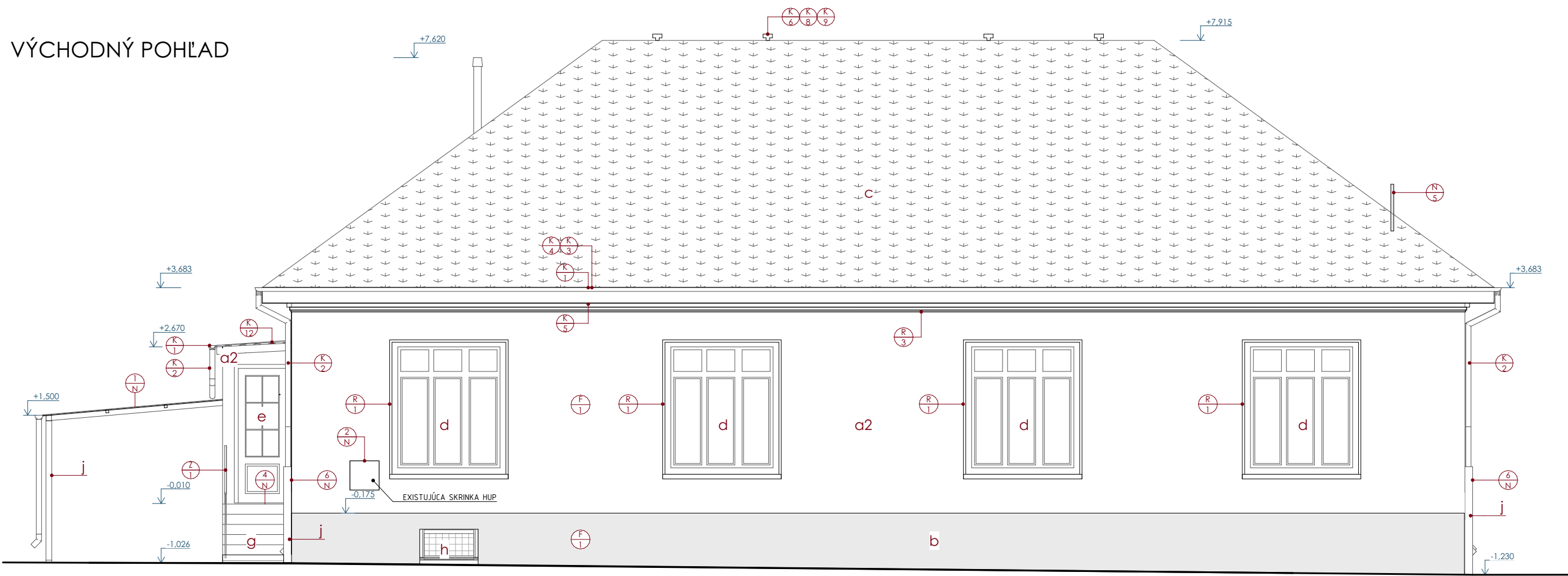
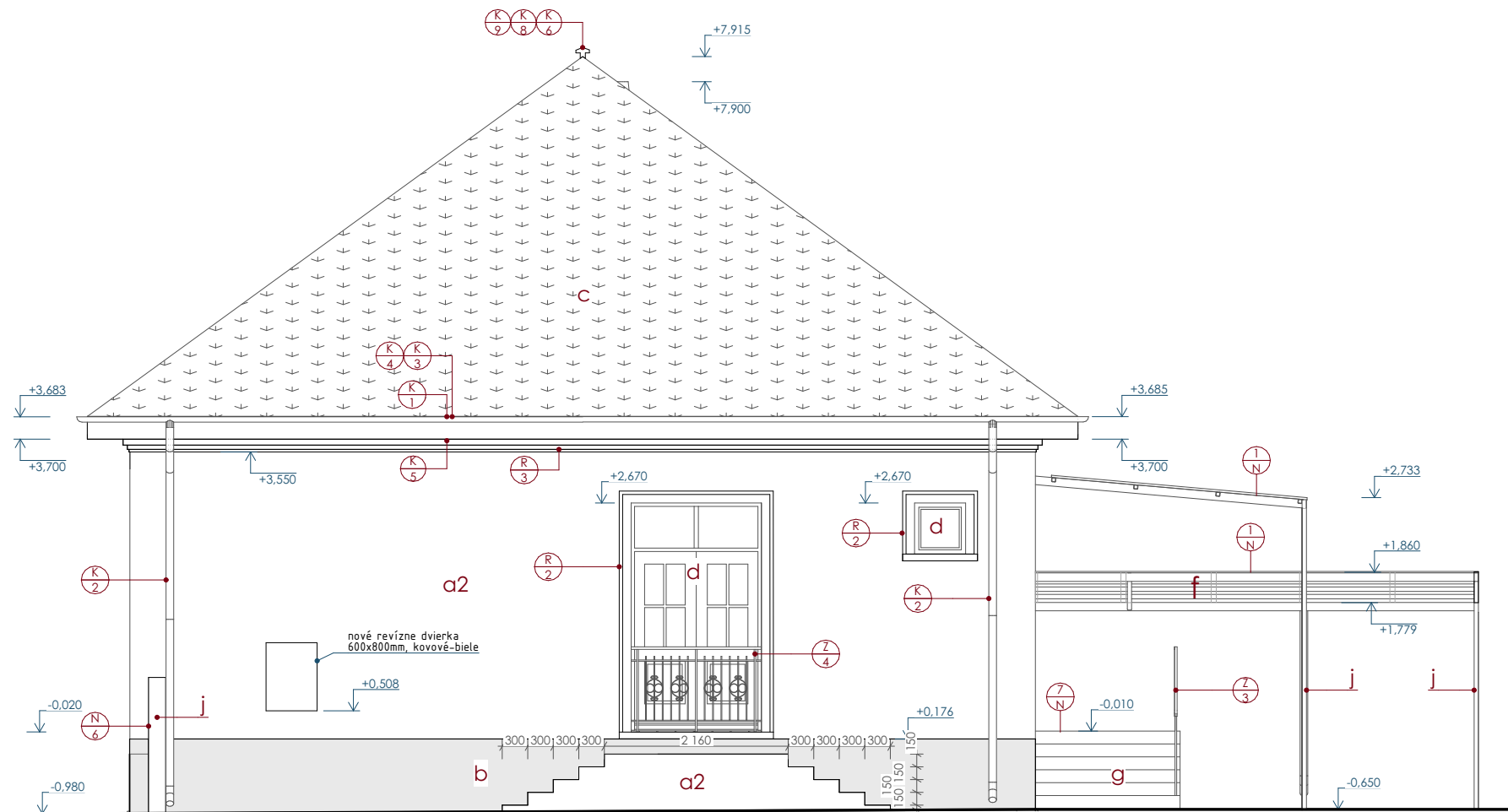


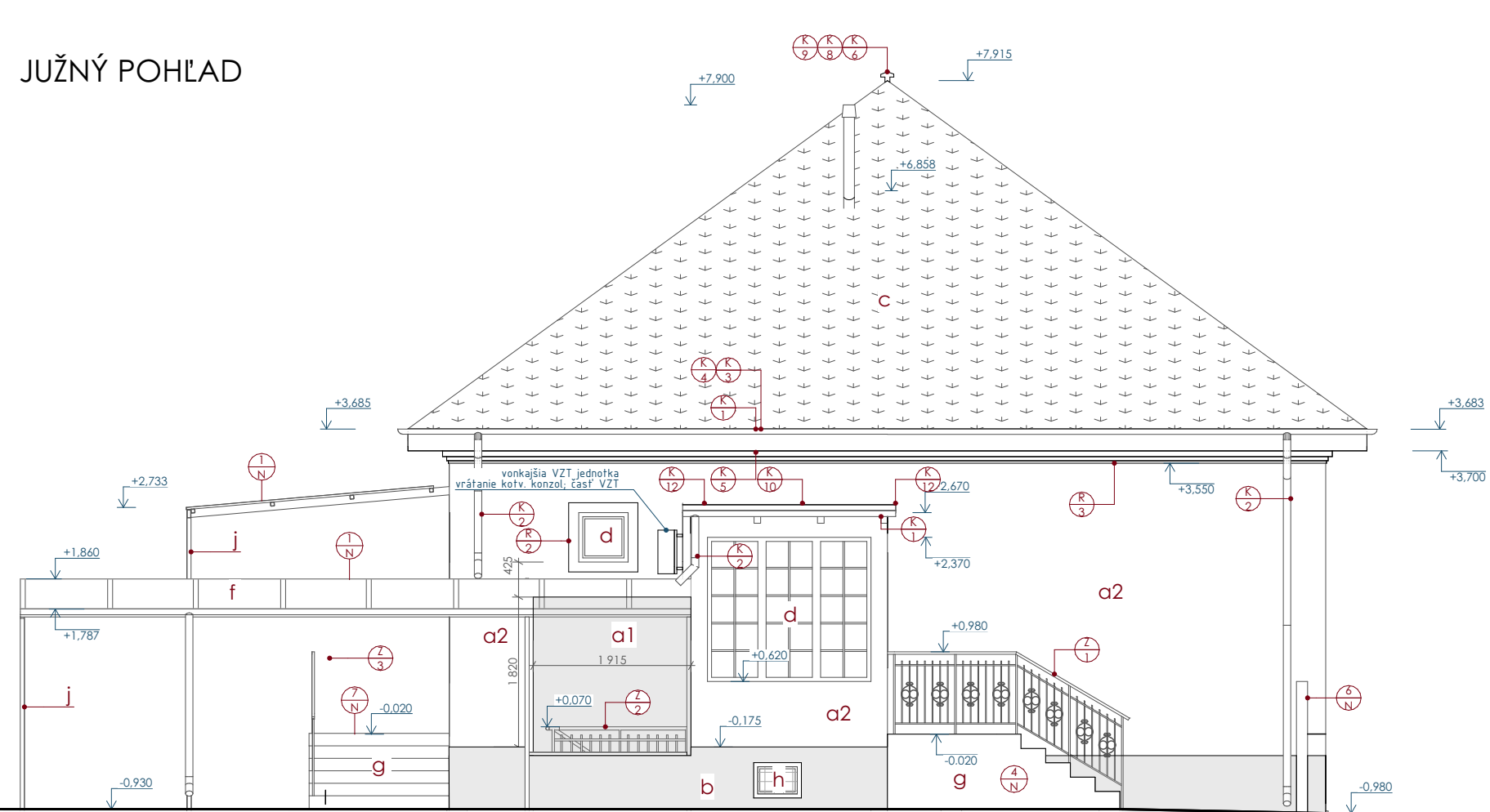
VÝCHODNÝ POHĽAD



ZÁPADNÝ POHĽAD



JUŽNÝ POHĽAD



SEVERNÝ POHĽAD

LEGENDA ZNAČIEK

- 1 N ZHOTOVENIE PRESTREŠENIA VSTUPU, OCELOVÁ NOSNÁ KONŠTRUKCIA(SPECIFIKÁCIA VIÐ ČASŤ:STATIKA)
STRECHA Z PLNÝCH POLYKARBONÁTOVÝCH DOSIEK HR. 8 MM, PRED KLADENÍM DOSIEK KOKTAKTNE
PLOCHÝ OCELOVÝCH NOSNÍKOV OPAŤIŤ DOSKY EPDM PÁSKOV Š. 60 MM, KOTVENIE DOSIEK CEZ
PRÍTLAČNÉ HLINÍKOVÉ LIŠTY;
- 2 N ZHOTOVENIE NOVÝCH REVÍZNYCH DVIEROK
- 3 N BETÓNOVÝ ODVODŇOVACÍ ŽLAB STAVEBNOU ŠÍRKOU 213mm S DNOM V SPÁDE,
KRYCIA MREŽA POZINKOVANÁ TR.ZAŤAŽENIA B 125KN
- 4 N NADBETONÁVKA EXISTUJÚCEHO EXTERIÉROVÉHO SCHODISKA
LEŠTENÝ POHLADOVÝ BETÓN
- 5 N ASANÁCIA STREŠNÍKA (ODSTRÁNENIE PÔVODNÉHO NÁTERU A KORÓZIE, NÁTER PU NÁTEROM
S ANTIKORÓZNymi VLASTNOSTAMI, FARBA: RAL 7030);
- 6 N OCELOVÝ STĽP NOVÉHO OPLOTENIA;
- 7 N ZHOTOVENIE NOVÝCH VONKAJŠÍCH BETÓNOVÝCH SCHODÍSK, POVRCHOVÁ ÚPRAVA
PROTIŠMYKOVÁ S MRAZUZDORNOU OCHRANOU (NAPR. KAMENNÝ KOBRECE);
- 8 N NOVÉ OMIETNUTIE STIEN A STROPOV VÁPENNOCEMENOVOU OMIETKOU HR. 20 MM,
DO 2/3 VLOŽIŤ VÝSTUŽNÚ SKLOTEXTÍLNU MREŽKU;
- 9 N ŠÍKMA ZDVÍHACIA PLOŠINA (ROZMER PODLAHY 1000x800mm);
- Zx ZÁMOČNÍCKE KONŠTRUKCIE, BLIŽŠÍ POPIS VO VÝPISE ZÁMOČNÍCKYCH KONŠTRUKCÍ;
- Dx DVERNÉ KONŠTRUKCIE, BLIŽŠÍ POPIS VO VÝPISE DVERNÝCH KONŠTRUKCÍ;
- Ox DREVENÉ OKNO S IZOLAČNÝM TROJSKLOM, BLIŽŠÍ POPIS VO VÝPISE OKENNÝCH KONŠTRUKCÍ;
- Kx KLAMPIARSKÉ PRVKY, BLIŽŠÍ POPIS VO VÝPISE KLAMPIARSKYCH PRVKOV;
- DPx HPL DELIACA PRIEČKA, x- PORADOVÉ ČÍSLO SKLADBY UVEDENÉ VO VÝKAZE DELIACICH PRIEČOK;
- SKPx ZÁVESNÝ SADROKARTÓNOVÝ PODHLAD , x- PORADOVÉ ČÍSLO UVEDENÉ VO VÝPISE SKLADIEB
- Rx FASÁDNA RÍMSA/ŠAMBRÁNA , x- PORADOVÉ ČÍSLO UVEDENÉ VO VÝPISE FASÁDNÝCH PRVKOV

LEGENDA MATERIÁLOV

- a1 FASÁDNA OMIETKA BÉŽOVEJ FARBY- hladená
- a2 FASÁDNA OMIETKA BÉŽOVEJ FARBY-hrebeňová technika -
štruktúra pomocou hrebeňa na omietky(VERTIKÁLNE PÁSY)
- b FASÁDNA OMIETKA BÉŽOVEJ FARBY-hladená
- c VEGETAČNÁ STRECHA
- d DREVENÉ OKNO S IZOLAČNÝM TROJSKLOM
RÁM BIELEJ FARBY - RAL 9010
- e EXTERIÉROVÉ DVERE S IZOLAČNÝM TROJSKLOM,
RÁM BIELEJ FARBY-RAL 9010
- f PLNÝ POLYKARBONÁT
- g POHLADOVÝ BETÓN
- h PLASTOVÉ OKNO S IZOLAČNÝM TROJSKLOM
RÁM BIELEJ FARBY - RAL 9010 VRÁTANE MREŽE
- i PROTIDAŽDOVÁ ŽALÚZIA KOVOVÁ FARBA BIELA
- j OCELOVÁ KONŠTRUKCIA, FARBA RAL 7047

+0,000 = 182 m n.m.

AKÉKOLIEK NEJASNOSTI ALEBO ZISTENÉ ODCHYLKY JE NUTNÉ KONZULTOVAŤ
SO ZODPOVEDNÝM PROJEKTANTOM!!!
VÝŠKOVÉ ÚROVNE SA VZŤIAHUJÚ K ±0,000 = ČISTÁ PODLAHA, VŠETKY PRÁCE
MÚSIA PREBIEHAŤ V SÚLADE S PLATNÝMI PREDPISMI A NORMAMI DIELSKU
DOKUMENTÁCIU POSLAŤ KU SCHVÁLENÍU ZODPOVEDNÉMU ARCHITEKTOVI,
TÁTO DOKUMENTÁCIA JE DUŠEVNÝM MAJETKOM AUTOROV A JEJ POUŽITIE
PODLIEHA AUTORSKÉMU ZÁKONU.

názov stavby **SOŠ Tornaľa - modernizácia odborného
vzdelávania - budova bývalej MŠ**
projekt
objekt
objekt

adresa **Hurbanova 637 982 01 Tornaľa**
address
client

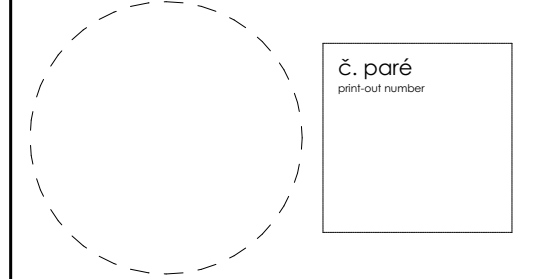
investor/stavebník **Stredná odborná škola
Szakközépiskola Tornaľa**

generálny projektant/autor **REGECE+VRBOVA
ARCHITEKTI s.r.o.**

kontakt **Stakčínska 2920, 069 01 Snina**
contact **www.regecevrbova.com**

zodpovedný projektant **Ing.arch. Mária Regec**
responsibile

vypracoval **Ing.arch. Mária Regec**
drawn by **Ing. Jakub Barančík**



časť **ARCHITEKTONICKO-STAVEBNÉ RIŠENIE**
part
Stupeň PD: **DSP+DRS** MIERKA: **M 1:75**
DEGREE SCALE
Dátum **21/07/2021**
DATE
Obsah **NS-Pohľady**
DRAWING NAME
ČÍSLO VÝKRESU/REVÍZIA **D.1.1.4-07**
DRAWING NUMBER/REVISION