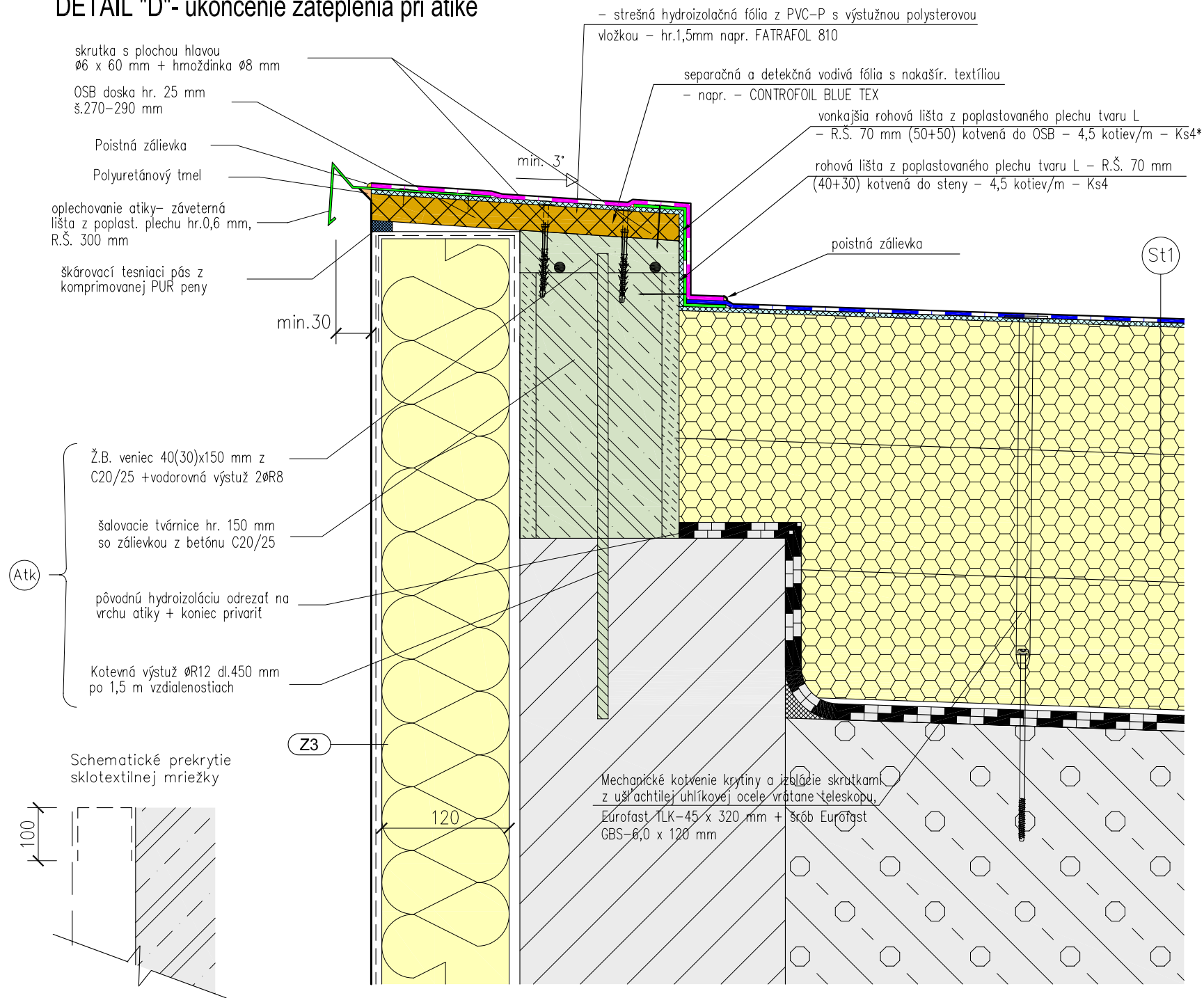
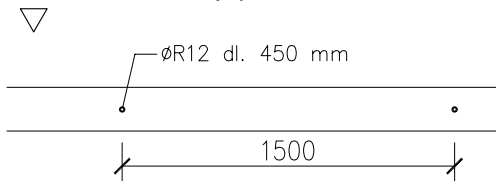


DETAIL "D"- ukončenie zateplenia pri atike



Umiestnenie kotevnej výstuže:



LEGENDA:

St1 ZATEPLENIE PÔVODNEJ PLOCHEJ STRECHY

- pôvodný strešný plášť - príprava podkladu viď. Technickú správu
 - vysprvenie preliačín - pomocou vyrovnávacej hmoty napr. BITUVERM ALT. THERMOPERL RM. - cca. 3% plochy-viď. TS
 - lepenie tepelnej izolácie k podkladu-nízkoexpanzné polyuretán. lepidlo (napr. Thermo Kleber ROOF)
 - tepelná izolácia hr. 360mm** (120+120 +120mm) - stabilizovaný strešný polystyrén EPS 150S - mechanicky kotvený do podkladu - (pôrobetónu- min. 2 ks/m2 - poistné kotvenie po dobu kým nebude kotvená hydroizolácia) Použiť veľ'koformátové dosky (1x2m alt. 1x2,5m), jednotlivé vrstvy izolácie ukladať krížom na seba-vytvoriť väzbu !!! Druhá resp. tretia vrstva izolácie bude lepená na predošlú s nízkoexpanzným polyuretánovým lepidlom* napr. Thermo Kleber ROOF.
 - separačná a detekčná vodivá fólia s nakaširovanou textíliou - napr. CONTROFOIL BLUE TEX
 - strešná hydroizolačná fólia z PVC-P s výstužnou polyesterovou vložkou hr. min. 1,5mm, šírky - 1,5 m napr. FATRAFOL 810 - fólia bude mechanicky kotvená - počet kotiev podľa kotveného plánu
- Poznámka: * Pri lepení dvoch vrstiev izolácie na seba je potrebné dodržať technologické predpisy použitého lepidla t.j. dodržať spôsob nanášania lepidla, množstvo lepidla, ...
- **Za výtahovou šachtou je potrebné prespádovať strechu, použiť spádové klíny hr. 0-40 mmm !!!

Z3 - Kontaktný zatepl'ovací systém s minerálnou vlnou hr.120 mm - steny pri lodžiách

- Pôvodné obvodové steny (očistenie tlakovou vodou)
 - Nesúdržné a oduté omietky odstrániť a vyspraviť cementovou omietkou - cca. 20 %
 - Penetračný náter
 - Lepiaca malta vhodná na lepenie TI z minerálnej vlny napr. Weber.therm KPS (401P)
 - Tepelná izolácia z minerálnej vlny s rovnobežnou orientáciou vlákien hr. 120 mm*, - napr. NOBASIL FKD S Thermal hr. 120 mm*,
 - Sklotextilná mriežka min. 145 g/m2 do lepiacej malty vhodnej na armovanie TI z minerálnej vlny napr. Weber.therm KPS (401P)
 - Podkladný náter - napr. podkladný náter Weber 700
 - Tenkovrstvá omietka roztieranej štruktúry 1,5 mm so samočistiacim efektom a odolná proti pôsobeniu mikroorganizmov, napr.: omietka Weber.pas aquaBalance roztieranej štruktúry R 980
- * V exponovaných miestach 250 mm nad podlahou lodží použiť extrudovaný polystyrén !!!

Realizačný projekt

Projektant "Ing. Attila Farkaš - Projektovanie stavieb" je majiteľom autorských práv pre tento projekt: Kopírovanie, alebo použitie projektu alebo jeho časti pre iný účel, alebo stupeň ako bol spracovaný je možné len s jej súhlasom. porušenie práv je trestné v zmysle zákona č. 185/2015 Z.z.

HLAVNÝ PROJEKTANT	ING. FARKAŠ ATTILA	 <div>Ing. Attila Farkaš - PROJEKTOVANIE STAVIEB Pinciná 119, 984 01 mobil: 0911 613 743 email: ing.farkasattila@gmail.com ICO: 47 909 374, DIC: 1075746419</div>	
ZODPOVEDNÝ PROJEKTANT	ING. TÖMÖL JURAJ		
VYPRACOVAL	ING. FARKAŠ ATTILA		
INVESTOR: Domov dôchodcov a domov sociálnych služieb A.H.Škultétyho 329/102, 990 01 Veľký Krtíš			
STAVBA: Rekonštrukcia bytovky DDaSS Veľký Krtíš A.H. Škultétyho 327/98, Veľký Krtíš		Č. ZÁKAZKY: 03/2021	Č. SADY:
		DÁTUM: 08/2021	
		FORMÁT: 2x A4	
ČASŤ: III. STAVEBNÁ ČASŤ		MIERKA: 1:5	Č. VÝKR.: e.
OBSAH: Detail "D" - Detail nadvýšenia pôvodnej atiky			