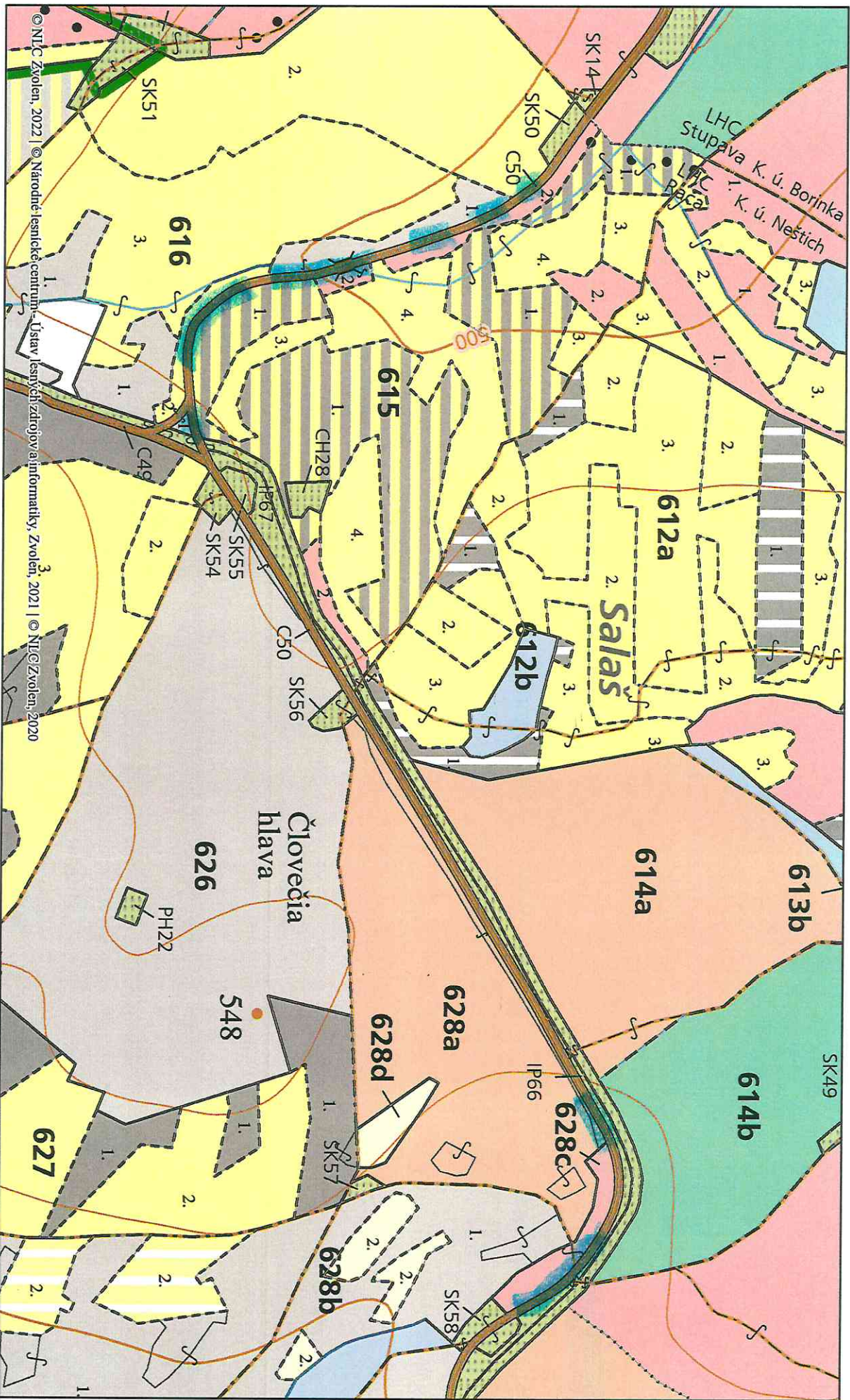
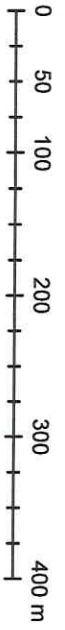


Oprava LC Salaš a Malý Javorník - Svätý Jur 2022



© NLČ Zvolen, 2022 | © Národné lešnícké centrum - Ústav lešných zdrojov a informatiky, Zvolen, 2021 | © NLČ Zvolen, 2020

1:5 000



LESY Slovenskej republiky, štátny podnik

organizácia zložka OZ Karpáty
Lesná správa Bratislava
Pekná cesta 19
831 52 Bratislava
-1-

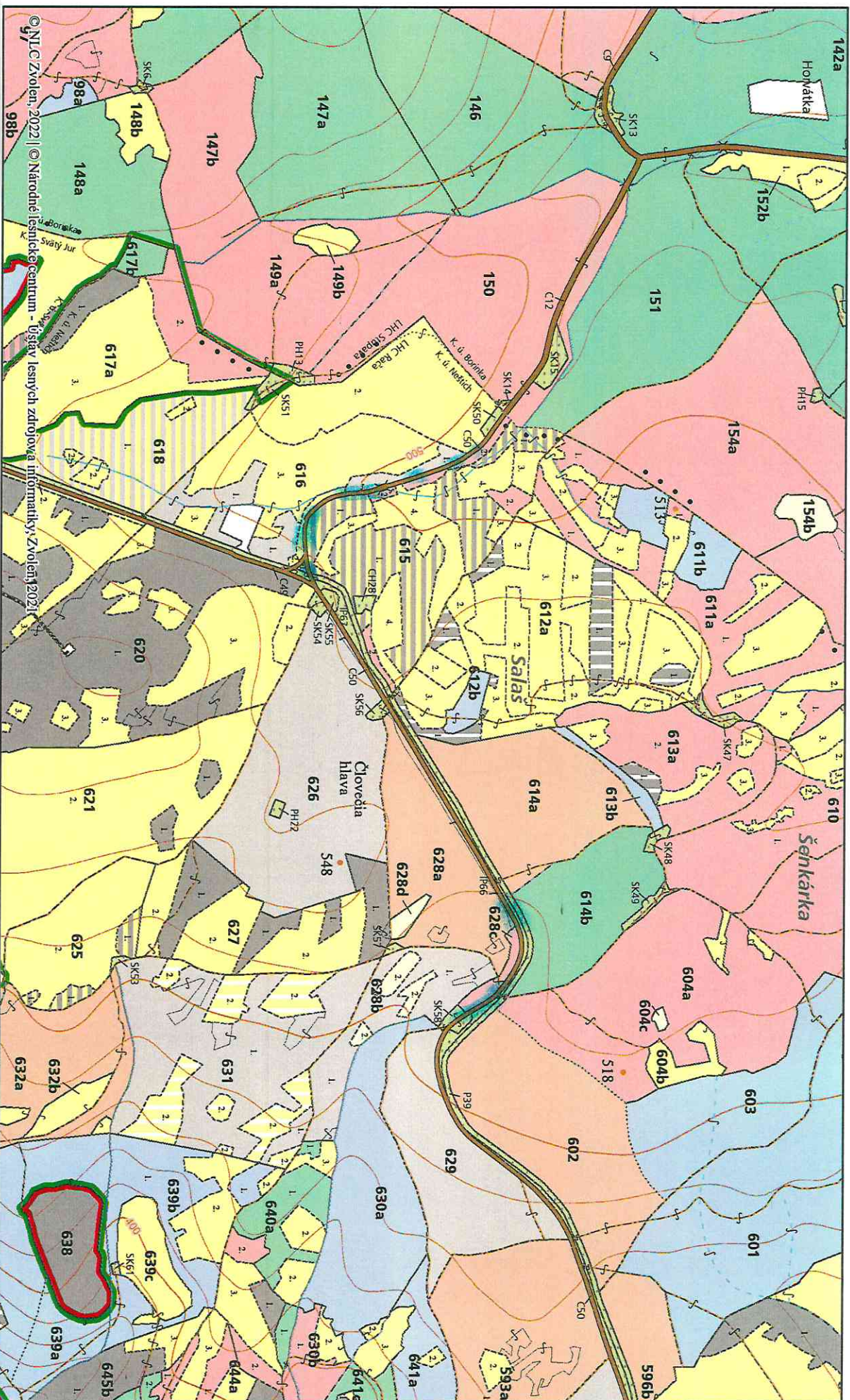


Lesy SR, s.p.

Vývorené dňa: 26.07.2022
Výstup z aplikácie: WebGIS

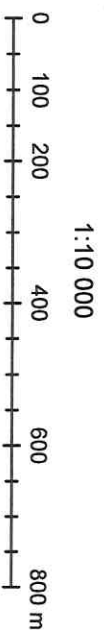
- úseky určene na opravu

Oprava LC Salaš a Malý Javorník - Svätý Jur 2022



© NLC Zvolen, 2022 | © Národné lešnícke centrum - Ústavy lešných zdrojov a informaticky, Zvolen, 2021

Vyhorené dňa: 26.07.2022
Výstup z aplikácie: WebGIS



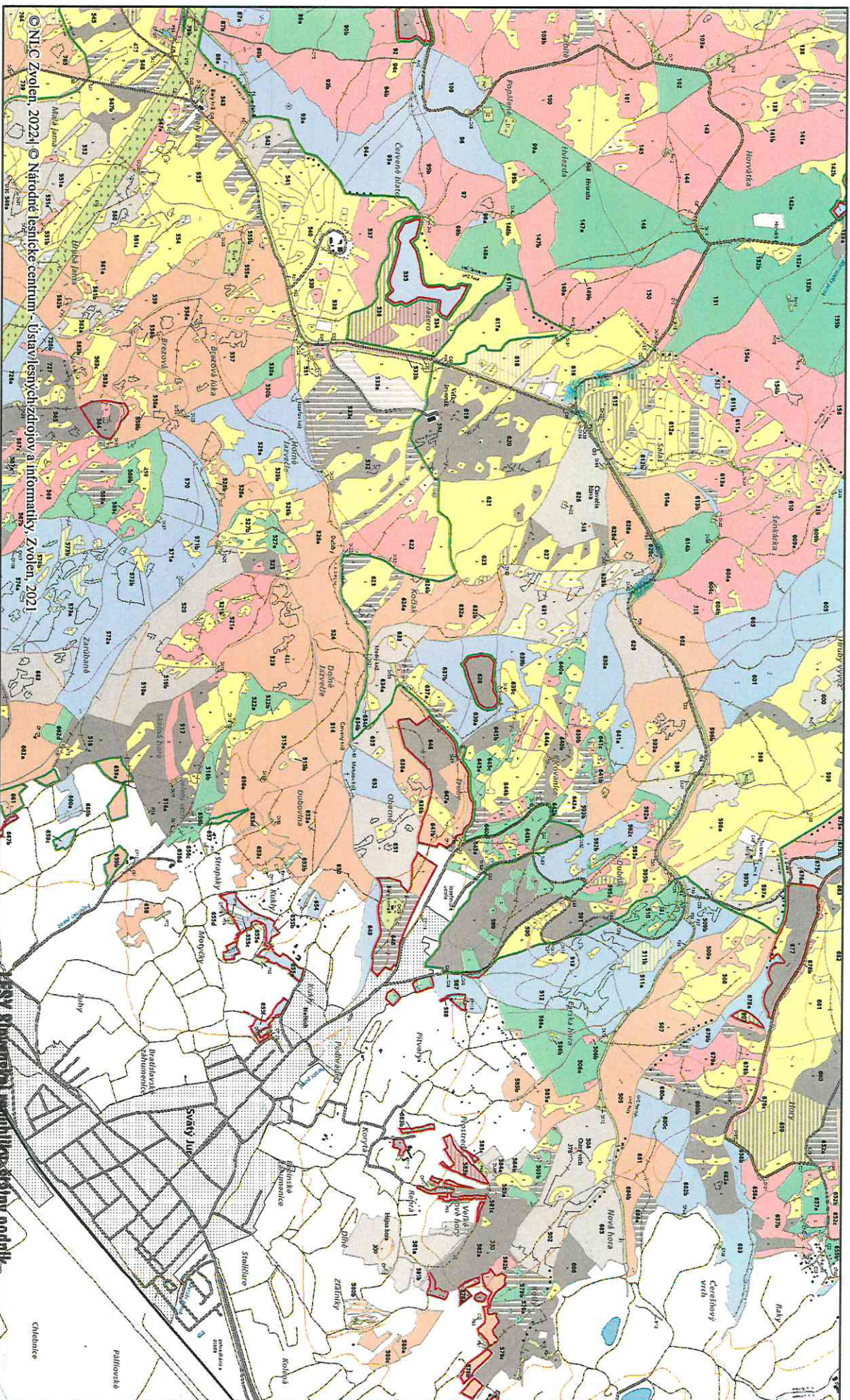
- úseky určené na opravu

LESY Slovenskej republiky, štátny podnik
organizačná zložka OZ Karpaty
Lesná správa Bratislava
Pekná cesta 19
831 52 Bratislava
-1-

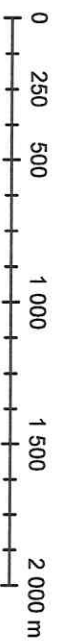


Lesy SR, s.p.

Oprava LC Salaš a Malý Javorník - Svätý Jur 2022



1:25 000



Lesy Slovenskej republiky - štátny podnik
organizácia zložka OZ Karpaty
Lesná správa Bratislava
Pekná cesta 19
831 52 Bratislava
-1-



Lesy SR, s.p.

Vytvorené dňa: 26.07.2022
Výstup z aplikácie: WebGIS

úseky určené na opravu