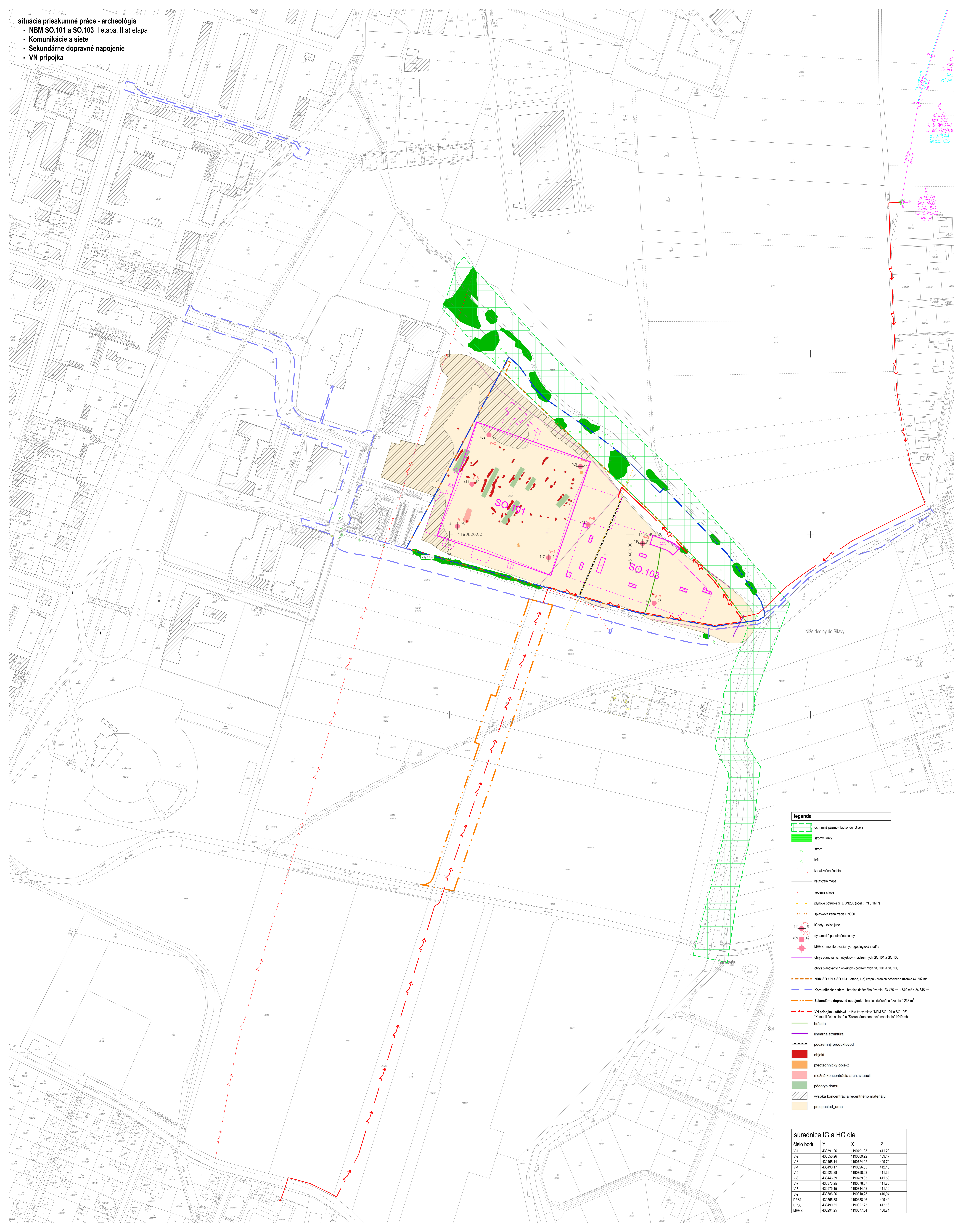


- situácia prieskumné práce - archeológia
- NBM SO.101 a SO.103 (etapa, II.a) etapa
 - Komunikácie a siete
 - Sekundárne dopravné napojenie
 - VN prípojka



26 N
 27 KO
 28 KO
 29 KO
 30 KO
 31 KO
 32 KO
 33 KO
 34 KO
 35 KO
 36 KO
 37 KO
 38 KO
 39 KO
 40 KO
 41 KO
 42 KO
 43 KO
 44 KO
 45 KO
 46 KO
 47 KO
 48 KO
 49 KO
 50 KO
 51 KO
 52 KO
 53 KO
 54 KO
 55 KO
 56 KO
 57 KO
 58 KO
 59 KO
 60 KO
 61 KO
 62 KO
 63 KO
 64 KO
 65 KO
 66 KO
 67 KO
 68 KO
 69 KO
 70 KO
 71 KO
 72 KO
 73 KO
 74 KO
 75 KO
 76 KO
 77 KO
 78 KO
 79 KO
 80 KO
 81 KO
 82 KO
 83 KO
 84 KO
 85 KO
 86 KO
 87 KO
 88 KO
 89 KO
 90 KO
 91 KO
 92 KO
 93 KO
 94 KO
 95 KO
 96 KO
 97 KO
 98 KO
 99 KO
 100 KO

- legenda**
- ochranné pásmo - bokodvor Slávy
 - stromy, kríky
 - strom
 - krík
 - kanalizačná šachta
 - katastrálna mapa
 - vedené sítě
 - plynové potrubie STL DN200 (sof. - PN 0,1MPa)
 - spešková kanalizácia DN300
 - IG vŕty - existujúce
 - DPS1
 - DPS2
 - MHGS - monitorovacia hydrogeologická studňa
 - obrys plánovaných objektov - nadzemných SO.101 a SO.103
 - obrys plánovaných objektov - podzemných SO.101 a SO.103
 - NBM SO.101 a SO.103 (etapa, II.a) etapa - hranica riešenej územia 47 202 m²
 - Komunikácie a siete - hranica riešenej územia 23 475 m² + 870 m² = 24 345 m²
 - Sekundárne dopravné napojenie - hranica riešenej územia 9 233 m²
 - VN prípojka - káblová - dĺžka trasy mimo "NBM SO.101 a SO.103", "Komunikácie a siete" a "Sekundárne dopravné napojenie" 1040 m
 - brázda
 - lineárna štruktúra
 - podzemný produktovod
 - objekt
 - pyrotechnický objekt
 - možná koncentrácia arch. situácií
 - pôdorys domu
 - vysoká koncentrácia recentného materiálu
 - prospected_area

súradnice IG a HG diel

číslo bodu	Y	X	Z
V-1	430591.26	1190791.03	411.28
V-2	430556.26	1190689.92	409.47
V-3	430485.14	1190724.92	409.70
V-4	430490.17	1190826.05	412.16
V-5	430523.28	1190758.03	411.39
V-6	430446.39	1190789.33	411.50
V-7	430373.25	1190876.37	411.75
V-8	430575.15	1190744.48	411.10
V-9	430386.26	1190810.23	410.04
DPS1	430555.88	1190688.46	409.42
DPS2	430490.31	1190827.23	412.16
MHGS	430294.25	1190877.84	408.74