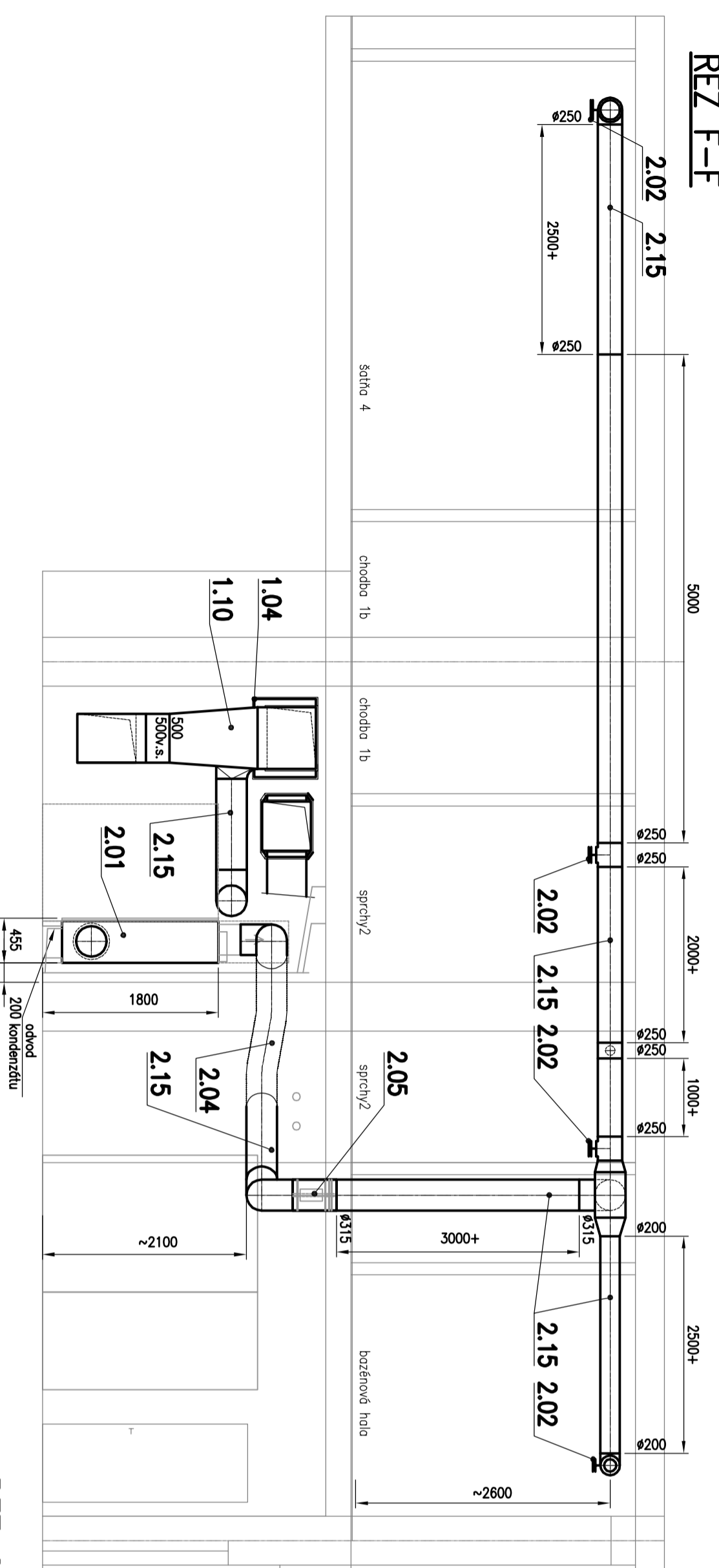
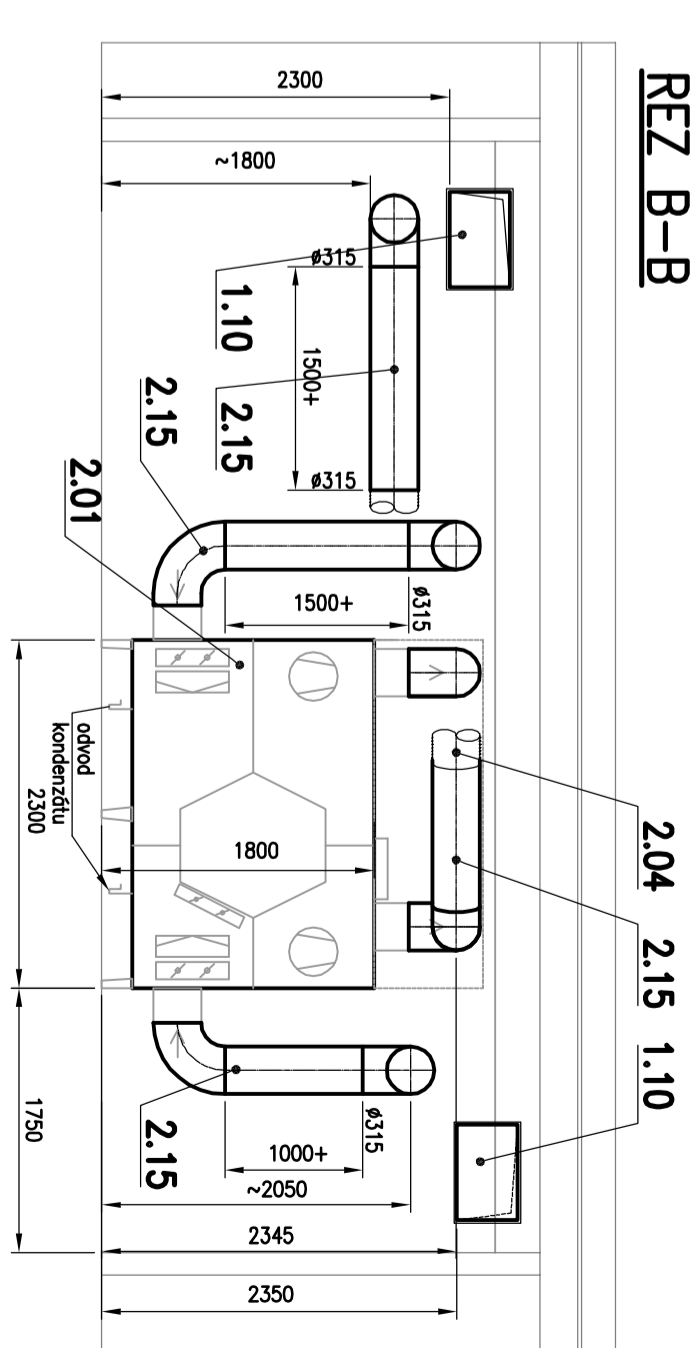


8 7 6 5 4 3 2 1

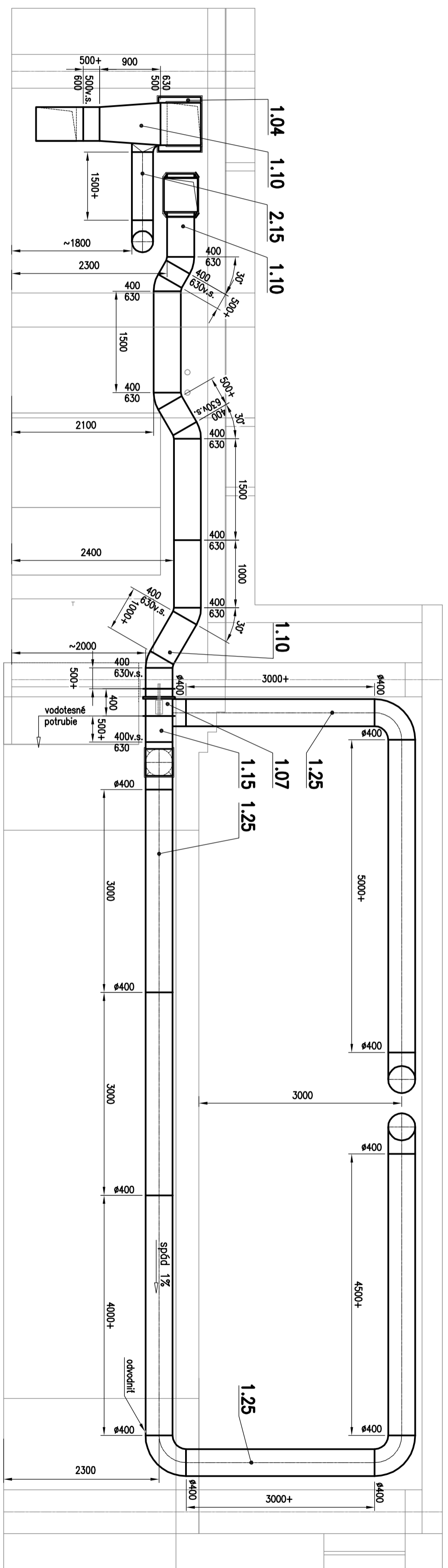
REZ F-F



REZ B-B



REZ C-C



POZNAMKA:
 Vzduchotechnické zariadenie je potrebné odvodniť cez protizápachový uzáver a odviešť do kanalizácie, potrubie je potrebné viesť v spáde 3‰
 Vzduchotechnické potrubie je uchytvané do stavebnej konštrukcie po cca 2,5 až 3m pomocou zŕvesov, objímok
 Tlmiace vozíky zariadení je potrebné podprieť, aby hmotnosť potrubia na ne nepôsobila a vodiť prepojiť oj potrubie
 Neoddeliteľnou súčasťou výkresovej dokumentácie je technická správa a zoznam strojov a zariadení

Ovp./Ovo vzduchový výkon na privode/odvode vzduchu
 XXX+ dĺžku potrubia uproti pri montáži
 v.s. volný spoj

rev. 0	základný návrh	Dátum Date	06/2018
Revizia Revision	Zmena Modification	Dátum Date	
Vypracoval:	Ing. T. Kollárová	Paré	
Schválil:	Ing. T. Kollárová		
Zodp. proj. SOPS:	Ing. E. Poprocký		
INVESTOR	Gymnázium Martina Kukučína, Clementisova 1166, 050 01 Revúca	Stupeň PD	RP
MIESTO	Revúca	Dátum	06/2018
STAVBA	REKONŠTRUKCIA BAZÉNA	Poč. A4	4
SOPS	Gymnázium Martina Kukučína Revúca	Mierka:	1:50
OBSAH	VZDUCHOTECHNIKA	Arch. č.	C.vykr.
	REZY B-B, C-C, F-F		1318VZ - 3

