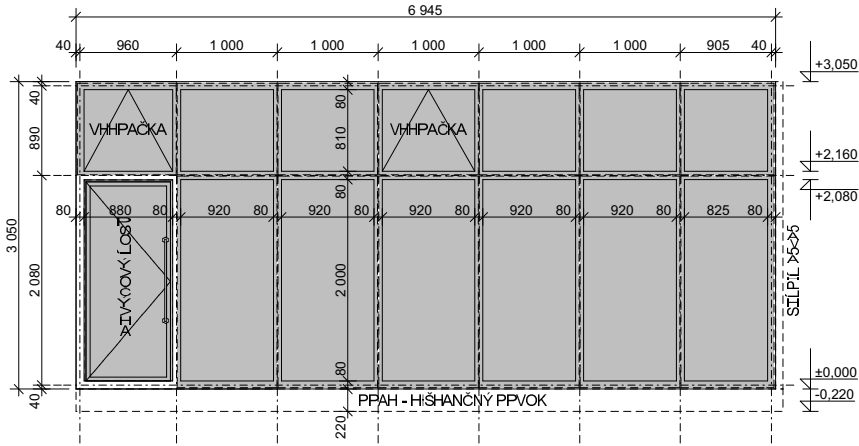
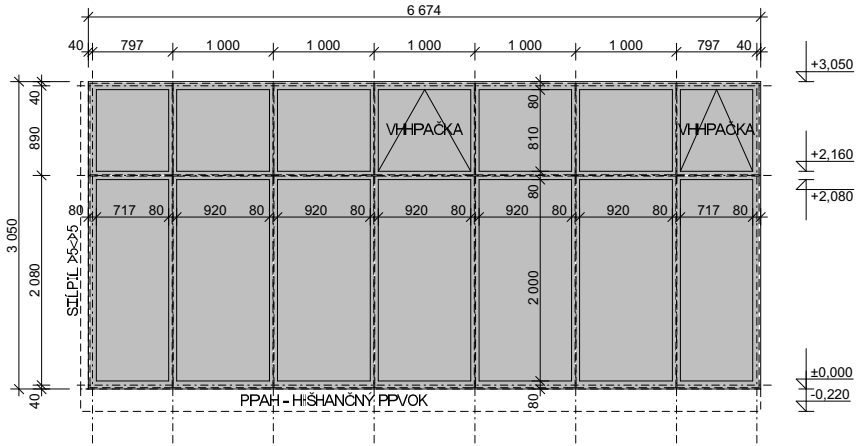


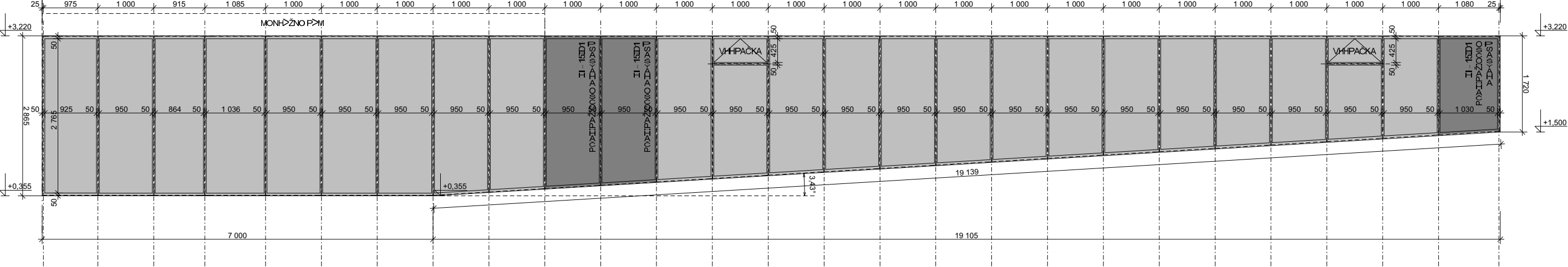
LOP 1



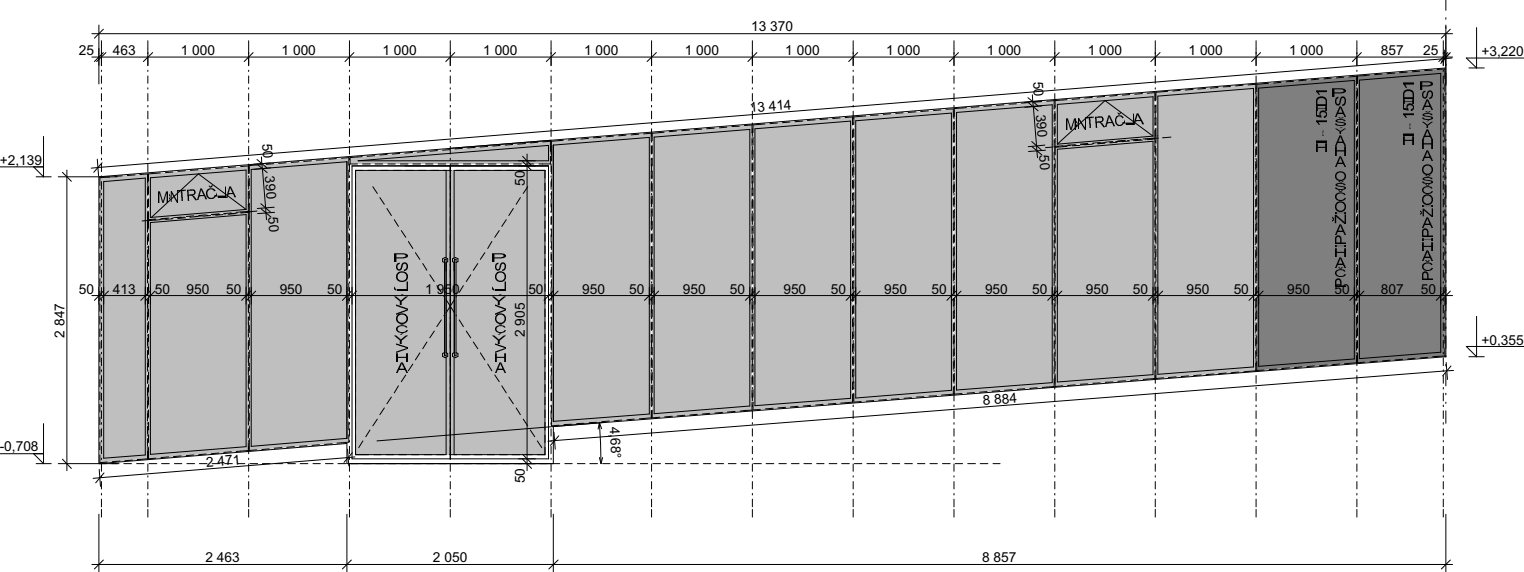
LOP 2



LOP 4



LOP 3



LEGENDA:

POUŽITĚ BEZPEĤNOSTNĚ SKLO CONEX 6,4 POVRCHOVEJ ŤPRAVY tr. A1 alebo A2

- LAHKĚ OBVODOVĚ PLĀŠŤ - PLAST, FARBA ANTRACIT OBOJSTRANNE
- ĤASTI LOP S PROTIPOŽIARNOU ODOLNOSTĚU EI-15/D1 V HLINĚKOVOM RĀME, FARBA ANTRACIT OBOJSTR.

±0,000 = 215,47 m.n.m

ZOZNAM STAVEBNĚCH OBJEKTOV:

SO 01 PRĚSTAVBA ŠKOLY

AKTUALIZ. 26.4.2019

ARCHITEKT: Ing.arch. Pavol ŠKOMBĀR
ZODP. PROJEKTANT: Ing.arch. Pavol ŠKOMBĀR
VYPRACOVAL: Ing.arch. Pavol ŠKOMBĀR, Ing.arch. Jana RAĤKOVĀ, Ing.arch. Peter DANKO

P.S. ARCH s.r.o.
SNP 58/A
Rozhanovce 04442

STAVBA:	ZŠ ROZHANOVCE - prístavba		STUPEŇ PD:	DSP	
			DÁTUM:	Máj 2018	
INVESTOR:	Obec Rozhanovce , SNP 48 Rozhanovce 044 42				
OKRES:	Košice - okolie	OBEC:	Rozhanovce	MIERKA:	1:75
KAT. ÚZEMIE:	Rozhanovce	PARC. ČÍSL.:	433/1; 433/3	ČÍSL. VYKR.:	26
OBSAH:	VÝKAZ ZASKLENNÝCH STIEN - exteriér				