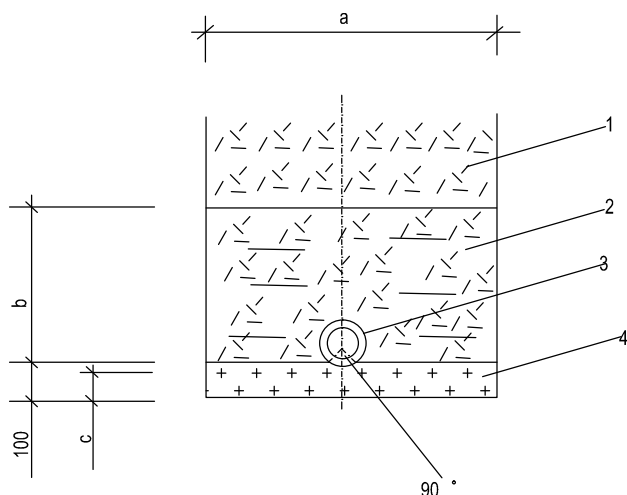
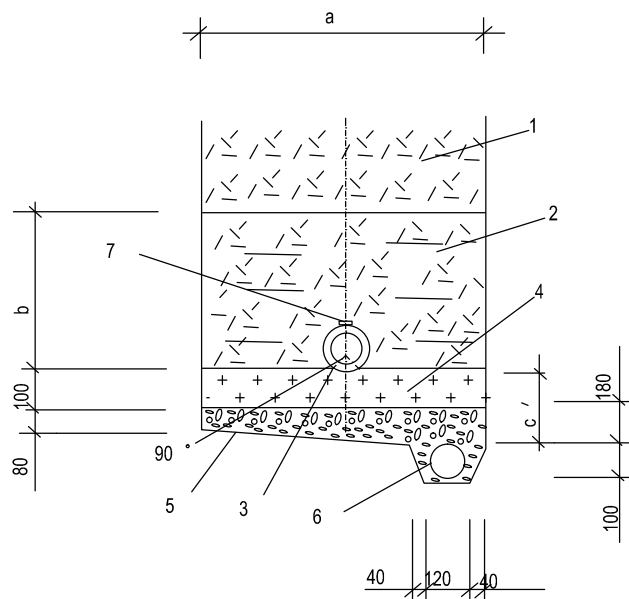


## ULOZENIE POTRUBIA V SUCHU



## ULOZENIE POTRUBIA V PODZEMNEJ VODE



- 1 - ZHUTNENÝ ZASYP NETRIEDENOU ZEMINOU Z VYKOPU
- 2 - ZHUTNENÝ ZASYP TRIEDENOU ZEMINOU Z VYKOPU
- 3 - POTRUBIE KANALIZAČNÉ - PVC /ULOŽIT DO TVAROVANÉHO LOZKA Z PIESKU
- 4 - LOZKO Z PIESKU
- 5 - DRENAŽNÉ LOZKO ZO STRKODRVY FRAKCIE 4 - 8 mm
- 6 - DRENAŽNÉ FLEXIBILNÉ POTRUBIE d 65,5 / DN 57,5 /

TABULKA ROZMEROV v mm :

DN POTRUBIA		150	200	300	400
SIRKA RYHY	a	1050	1050	1050	1350
VYSKA TRIEDENEHO ZASYPU	b	440	480	570	670
DN POTRUBIA	c	80	70	60	50
SIRKA RYHY	c'	200	190	180	170

TABULKA KUBATUR /m / 1 bm ryhy/ :

DN POTRUBIA	25	32	40	50
LOZKO S PIESKU	0,115	0,115	0,115	0,135
LOZKO ZO STRKOPIESKU/LEN V PODZEMNEJ VODE/	0,161	0,161	0,161	0,222
TRIEDENÝ ZASYP	0,488	0,513	0,573	0,761
POTRUBIE	0,018	0,039	0,083	0,144
PREHLBENIE RYHY PRE DRENAZ	0,016	0,016	0,016	0,016

## DETAIL ULOŽENIA KANALIZAČNÉHO POTRUBIA

Investor Mesto Nitra , Štefánikova trieda č.60 , Nitra  
 štatutárny zástupca: Marek Hattas, Primátor  
 Miesto stavby Biovetská č.36, Nitra–Dolné Krškany  
 k.ú. Dolné Krškany , č.36,p.č. 748/19,22,85,86,87



ČÍSLO VÝKRESU

IS3