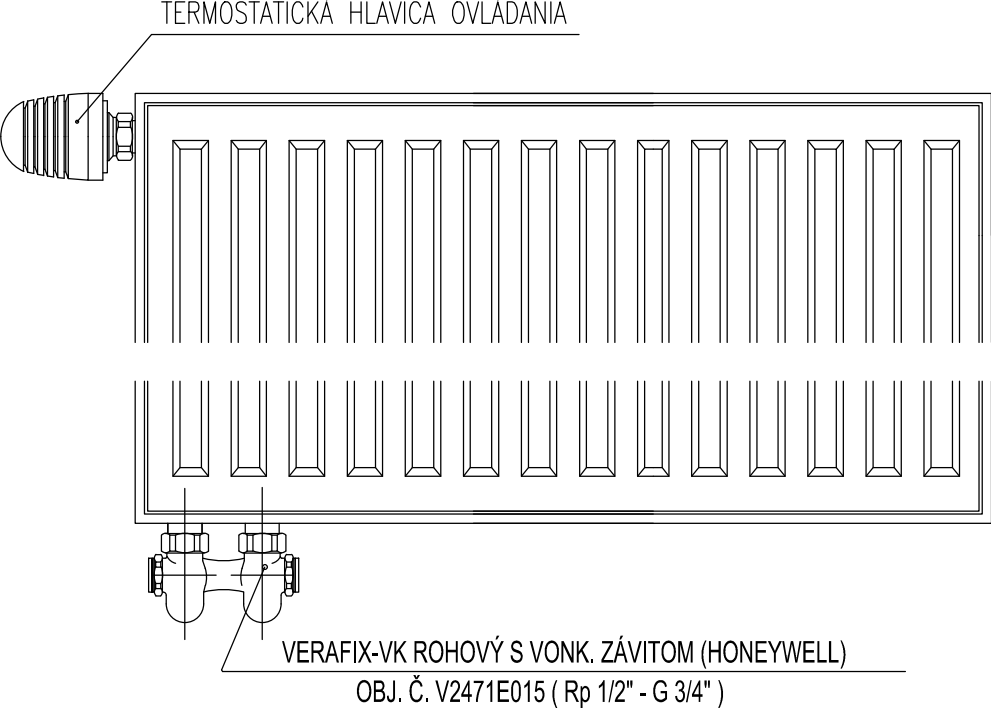
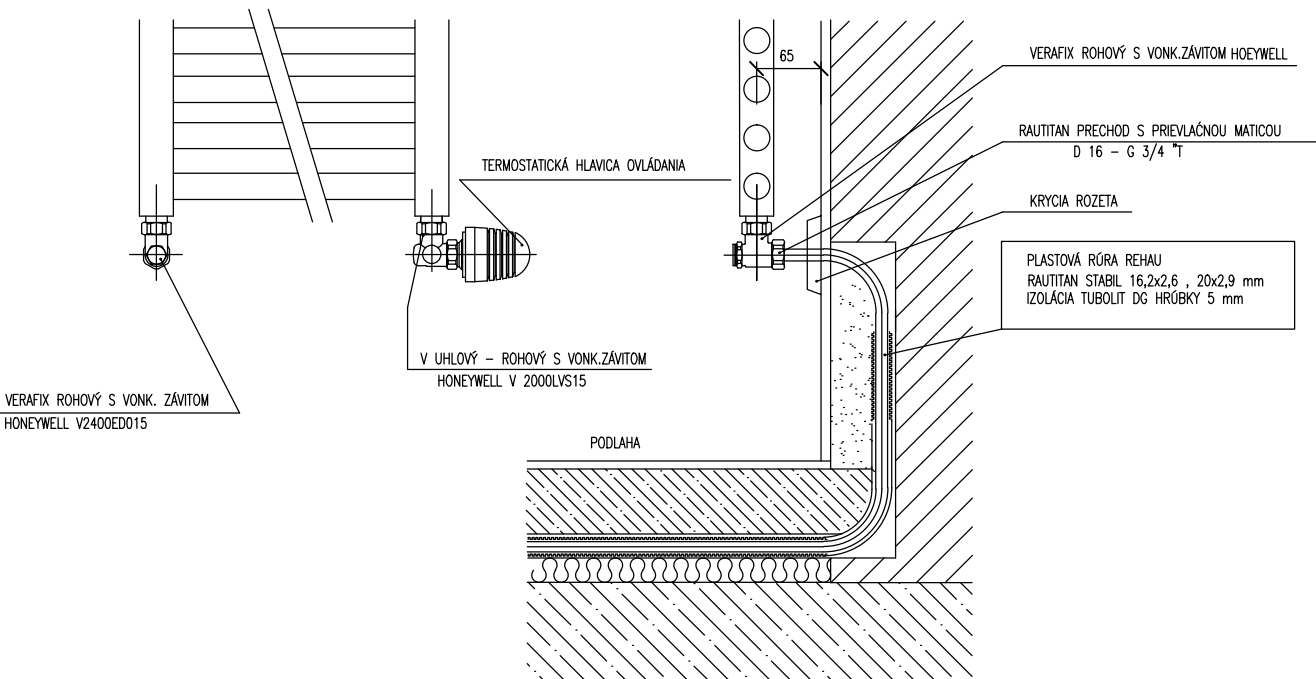


PRIPOJENIE DOSKOVÉHO VYKUROVACIEHO TELESA  
 KORADO VKS

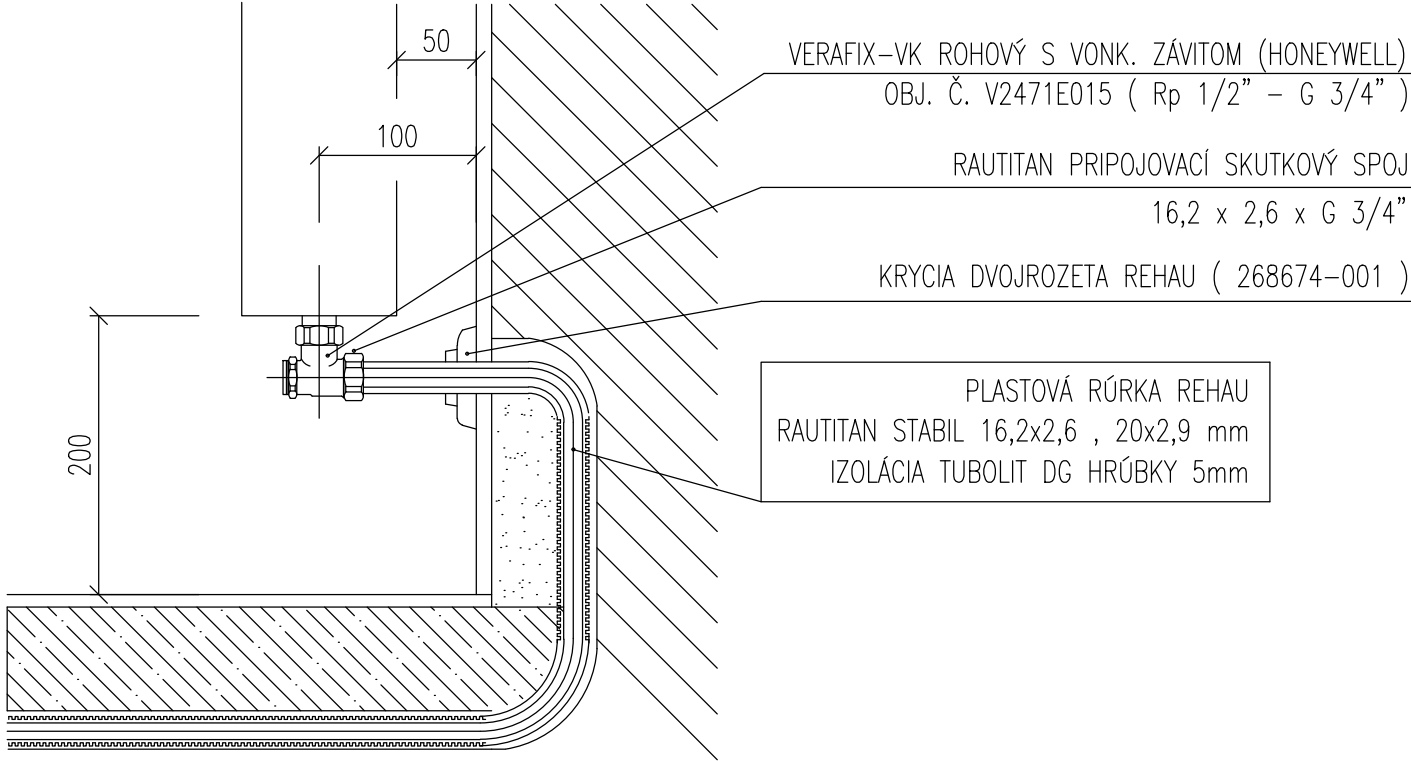


PRIPOJENIE REBROVÉHO VYKUROVACIEHO TELESA



UPOZORNENIE :

ROZVOD POTRUBIA Z POLYETYLÉNU /PE/VEDENÝ V PODLAHÁCH.POTRUBIE OPATRIŤ IZOLÁCIU.  
 PO UKONČENÍ MONTÁŽNYCH PRÁČ,PREVIEST KOMPLEXNÉ ODSKÚŠANIE,TLAKOVÚ SKÚŠKU  
 A ZÁROVEŇ PREVIEST POUČENIE BUDÚCEHO PREVÁDZKOVATEĽA O SPRÁVNEJ PREVÁDZKE  
 OBSLUHE ZARIADENIA.MONTÁŽ ÚSTREDNÉHO KÚRENIA MÔŽE PREVÁDZAT LEN ODBORNE SPÔSOBILÁ  
 FIRMA S OPRÁVNENÍM NA TIETO PRÁČE.  
 BETÓNOVANIE PREVÁDZAME AŽ PO ÚSPEŠNEJ TLAKOVEJ SKÚŠKE PLASTOVÉHO ROZVODU.  
 TLAK V SYSTÉME PRI BETÓNOVANÍ DO 0,15 MPa.PRVE UVEDENIE DO PREVÁDZKY – ZAKÚRENIE  
 VYKONÁME NAJSKÔR PO 30 – TICH DŇOCH PO ZABETÓNOVANÍ PODLAHY.PRVE VYHRIATIE  
 PRVE VYHRIATIE SYSTÉMU NESMIE BYŤ S MAXIMÁLNOU TEPLOTOU VYKUROVACEJ VODY.  
 V KOTLI DOSIAHNEME TEPLOTU VODY 30 C,AŽ PO DOBU 5–TICH DNÍ.POTOM PODLAHU NECHÁME  
 RIADNE VYCHLADNÚŤ.AŽ PO TÝCHTO OPATRENIACH MÔŽEME PREVÁDZAT UKLADANIE PODLAHOVEJ  
 KRYTINY.PO PREVEDENÍ MONTÁŽE PODLAHY UVEDIEME SYSTÉM DO PREVÁDZKY PO 5 – TICH DŇOCH  
 A TEPLOTU POSTUPNE ZVYŠUJEME V POLOVIČNÝCH INTERVALOCH.



Zodp. spracovateľ	Ing.Jiří Bárta	Ing.Július Windisch Piaristická č.1,Nitra 0917 824 328	
Vypracoval	Ing.Július Windisch		
Investor		Formát	2x A4
		Dátum	jún 2022
Stavba <b>Rekonštrukcia objektu–dvojdom zmena užívania objektu–núdzové bývanie</b> Miesto stavby    Biovetská č.36, Nitra–Dolné Krškany k.ú. Dolné Krškany , č.36,p.č. 748/19,22,85,86,87			
		Profesia	TZB
Obsah	ÚSTREDNÉ KÚRENIE Detaily osadenia radiátorov	Mierka 1 : 20	Č.výkresu <b>UK7</b>