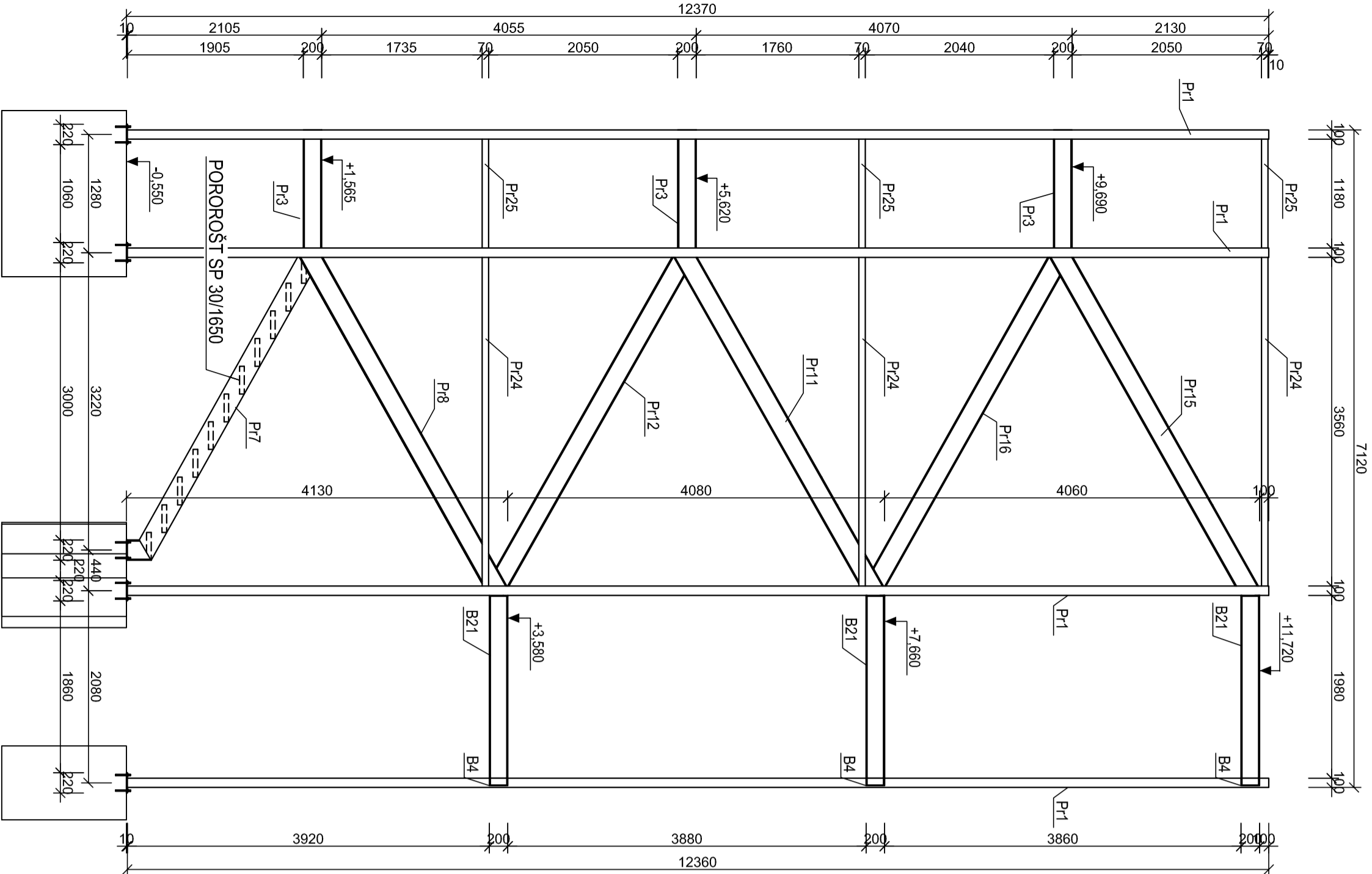
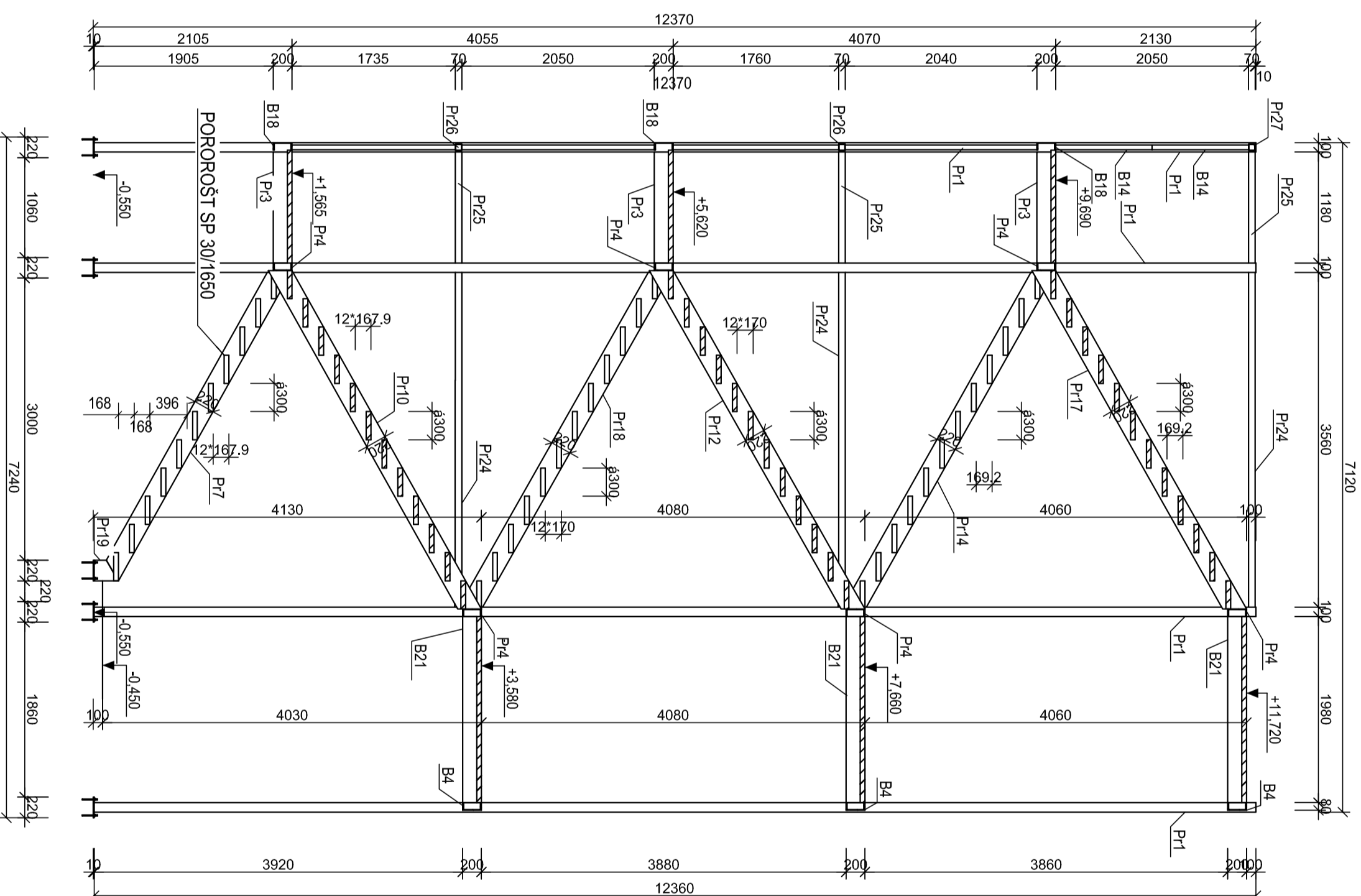


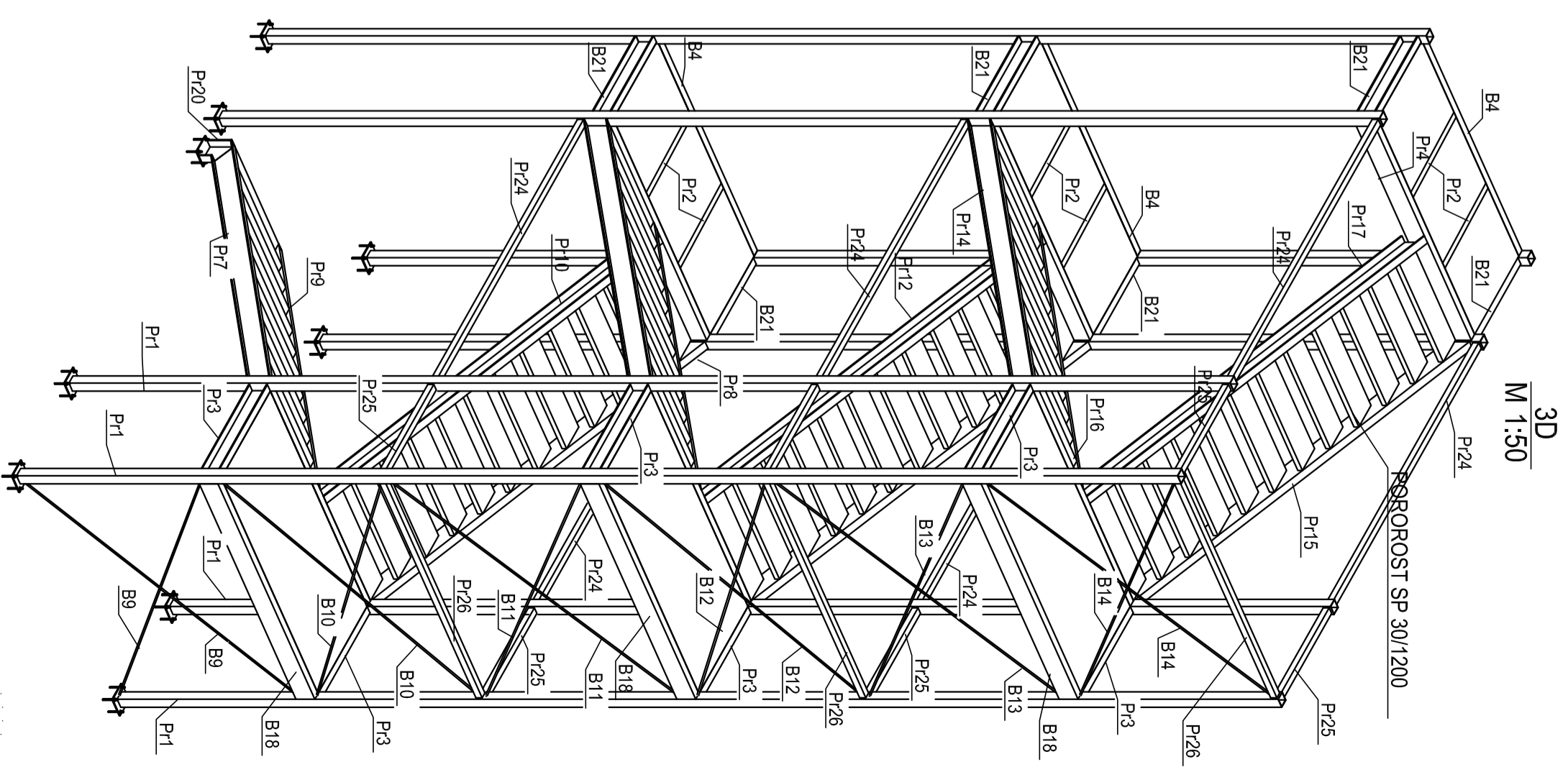
POHLAD ZÁPADNÝ
M 1:50



POZDĚJNÝ REZ
M 1:50



POZNÁMKY:
 - PRVKY OCELOVEJ KONSTRUKCE CHRÁNĚ PROTİKOROZÍM NÁTEROM 2x ZAKLADNÝ 2x VNKAJŠÍ SVĚTLICKÝ FARBA RAL 7040
 - VYKREŠTĚNĚNĚ NĚNAHRADZAJŮ VYROBNŮ DOKUMENTACI
 - DODÁVATEL OCELOVEJ KONSTRUKCE JE POVINNÝ VYPRACOVAT VYROBNĚ VYKREŠOVĚ DOKUMENTACI
 - OCELOVĚ KONSTRUKCI KOTVĚ K ZÁKLADU CHEMICKÝMI KOTVAMI HILTI M12
POUŽITÉ MATERIÁLY:
 KONŠTRUKČNÁ OCEĽ S235JR
 POROROŠT SP30



3D
M 1:50

REVIZIA 06.08.2018

Hlavný inžinier projektu:	Zodpovedný projektant:	Vypracoval:	Betko-PUF
Ing. arch. TRYLČ Ivan	Ing. BETKO Ľudovít	MUŠIŤA Miroslav	Statika stavieb A. Bemboľka 1433/38 Ruzomberok tel.č.: +421 903 532 533
Miesto stavby: MARTIN, areál UNM	Investor: UNIVERZITNÁ NEMOCNICA MARTIN, Kolářova 2, Martin		
Acida:	Formát:	Dátum:	10 A4
		Číslo zákazky:	august 2018
		Službi:	18-34-8S
		Profesia:	PpRS
		Mierka:	ST
		Príloha:	Číslo prílohy: 1:30 poz.sch_OK2

Pozícia:
Scale table: