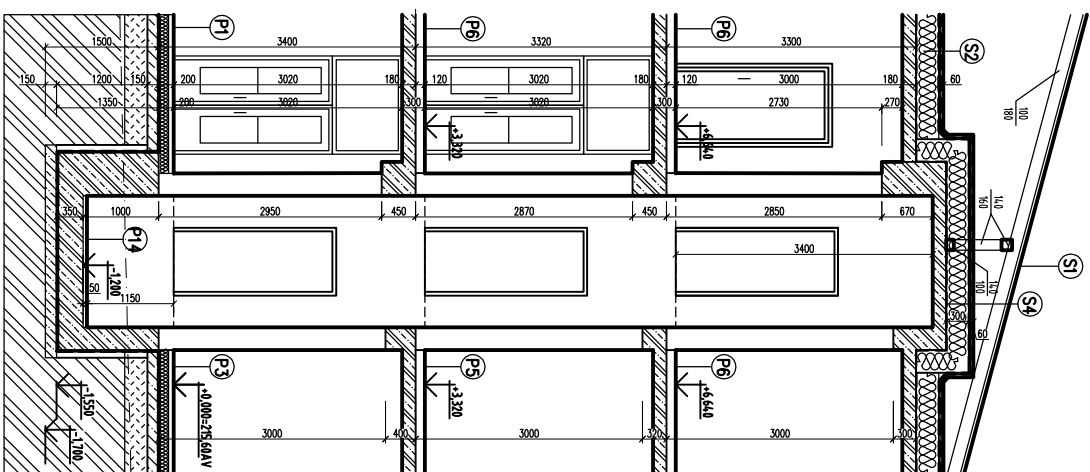


Rez výtahovou šachtou 1 - 1

[illegible]

SKLADBA ZA PLOPLENA STROPU (PRESEČENIE PO CIELE) POUČIE: 4,40 /
 - MAŠLÁNA KRYVICA VLASTA - PERILIBETÓN SO ZÁBRATY POUVRCHOM, HR 50mm
 - OCELOVÁ VYKLOPOVANÁ SEŤ - K400 - PROFIL DROTU 0,6mm OKÁ 15x35mm - KH 01,
 PREKRYVÁ S PREKRYVOM 150mm
 - HYDROIZOLÁCIA - TERÉNNA MASIVČO S PREKRYVOM 150mm
 - TEPELNÁ IZOLÁCIA NOBASIL HR 300mm, STYTNÉ ŠKÁRY DOSEK VYSTRECHÁŤ