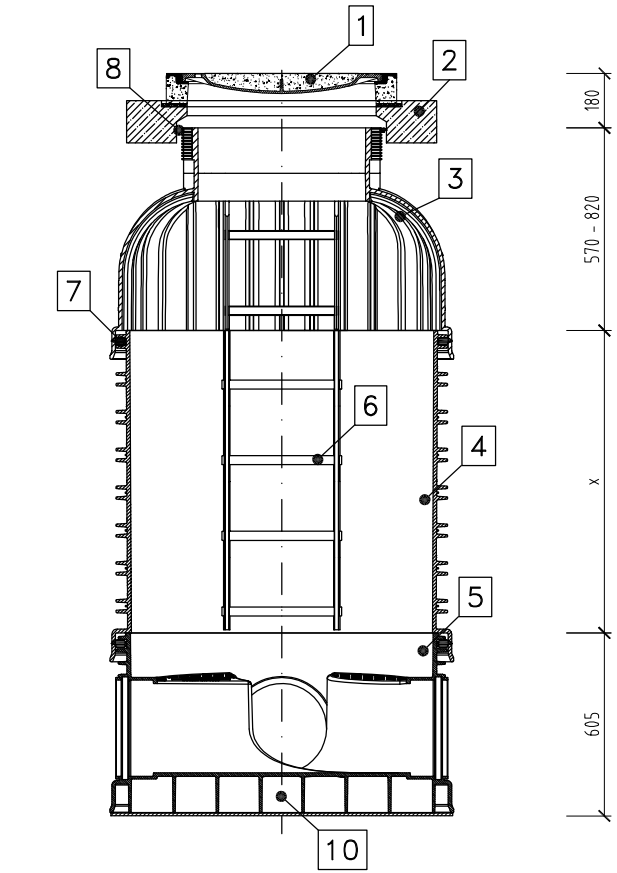
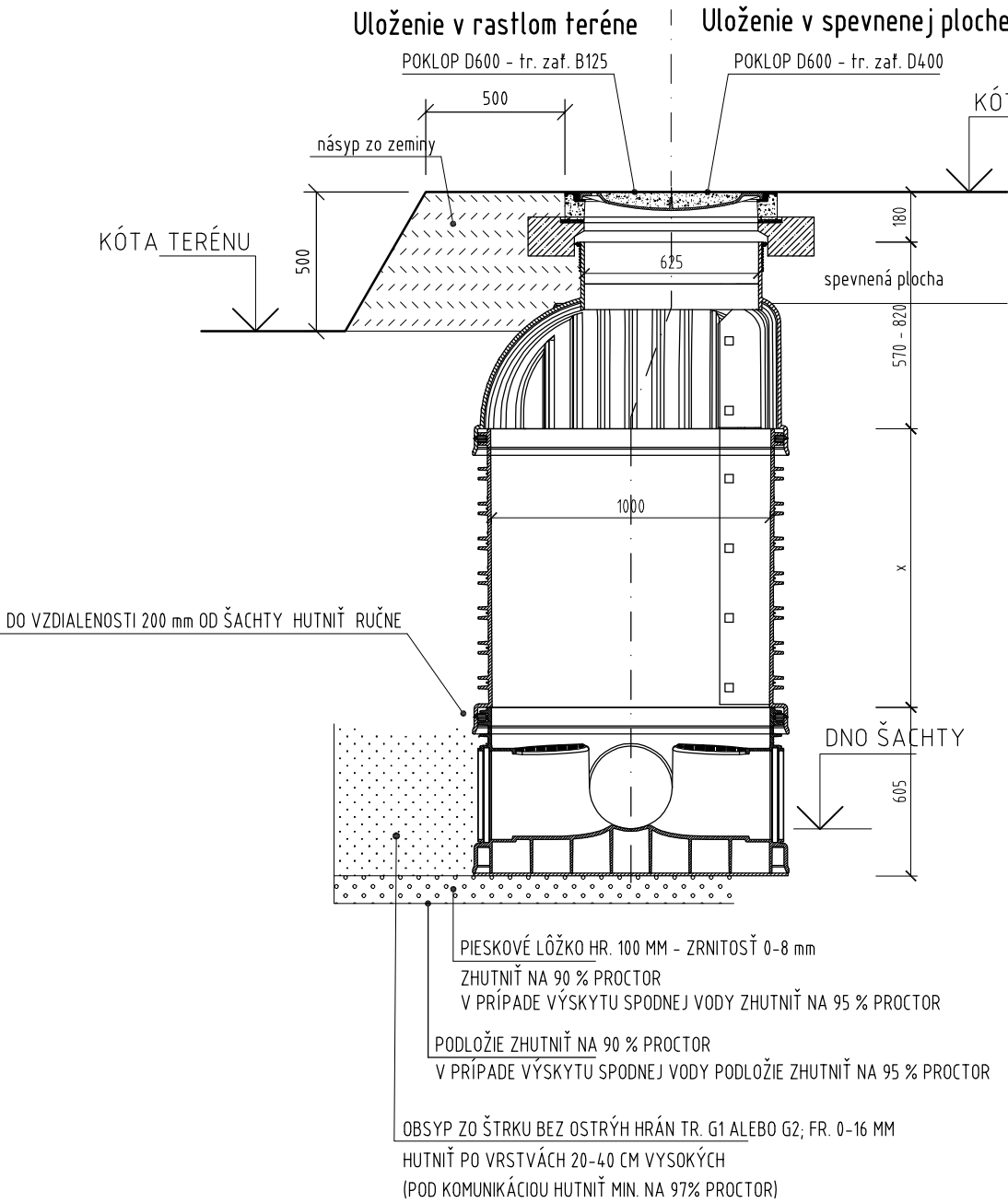
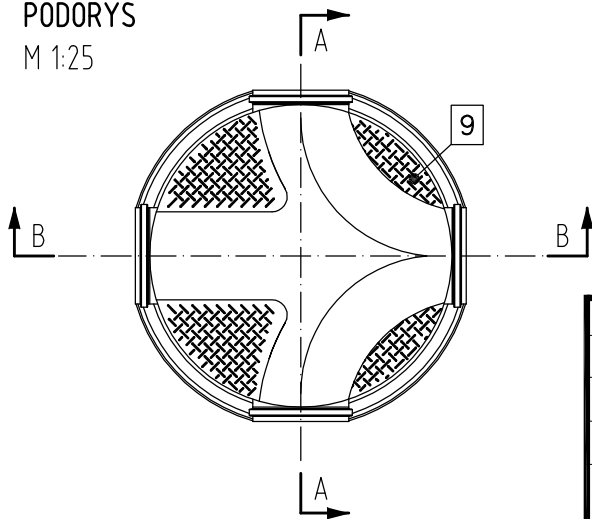


AWAŠACHTA PP DN1000
REZ A-A', B-B', M 1:25



PÔDORYS
M 1:25



LEGENDA:

- 1 POKLOP DN 625 BETÓNOVÝ , LIATINOVÝ , KOMPOZITNÝ, PLASTOVÝ
- 2 BETÓNOVÝ ROZNÁŠACÍ PRSTENEC, účinná výška h=70 mm
- 3 VERTIKÁLNE REBROVANÝ KLENBOVÝ KÓNUS, MATERIÁL-"PP", h=820 mm (MOŽNOSŤ SKRÁTENIA O 250mm)
- 4 PRSTENEC - DN 1000, MATERIÁL-"PP",VÝŠKA PRSTENCA h= 250, 500, 750, 1000 mm
- 5 ŠACHTOVÉ DNO - DN 1000/315 RML, MATERIÁL-"PP", účinná výška h=435 mm
- 6 SKLOLAMINÁTOVÉ STÚPADLÁ (SÚ SÚČASŤOU PRSTENCOV A KÓNUSU)
- 7 MEDZISEGMENTOVÉ TESNENIE DN1000 (DNO-PRSTENCE-KÓNUS)
- 8 MEDZISEGMENTOVÉ TESNENIE DN600 (KÓNUS-BET.PRSTENEC)
- 9 RASTROVÉ DNO NÁŠĽAPNEJ PLOCHY
- 10 SPODNÁ PLATŇA (TZV. SENDVIČOVÉ DNO) ZABEZPEČUJÚCA ŠACHTU PROTI VZTLAKU PRI VYSOKEJ HPV

Pozn.:
Šachta je staticky odolná voči vztlaku spodnej vody do výšky 5 m vodného stĺpca.

Výrobný sortiment obsahuje šachtové dná s kynetou v uhloch:
15° (165°/195°)
30° (150°/210°)
45° (135°/225°)
60° (120°/240°)
75° (105°/255°)
90°, 270°, 90°/180°, 180°/270°, 90°/270°, 90°/180°/270°
atypické dná vyrobené na mieru

Zodpovedný projektant:		Číslo kópie:	Vlastník výkresu: PROJEKČNÁ KANCELÁRIA Ing. Viera Miháliková Hollého 105, Michalovce mobil 0948 472 820	
Ing. Miháliková Viera				
Investor: Obec Klokočov, Obecný úrad Klokočov č. 65				
Miesto stavby: Klokočov – Paľkov				
Názov stavby:			Číslo zákazky:	627-16
Kanalizácia – Klokočov Paľkov, III. etapa			Formát:	A4 x 1
			Dátum:	02/2020
			Stupeň:	DUR + DSP
Objekt, časť stavby:	SO 01 Kanalizácia III. etapa	Diel: K		
Obsah výkresu:			Mierka:	Čís.výkresu:
Kanalizačná šachta plastová			1:25	01-K-07