

LEGENDA:

Použité značenie:

"xx" označuje poradové číslo svetelného miesta.

"CH1" označuje navrhované riešenie výstavby nabíjačky na vozidla a bicykle

CH1



Ostatné použité symboly a značky:



RV0

Rozvádzač verejného osvetlenia



RE

Nový rozvádzač pre nabíjačky

Kábel CYKY-J 5x10 mm² / 5x16 mm² uložený v zemi v chráničke DN63 podľa platných STN. Vo výkope v súbehu s káblom bude vedená zemniaca sústava vyhotovená pásovinou FeZn 30x4 mm pre uzemnenie stožiarov.

Existujúci kábel 5x10 mm² / 5x16 mm² uložený v zemi v chráničke DN63.



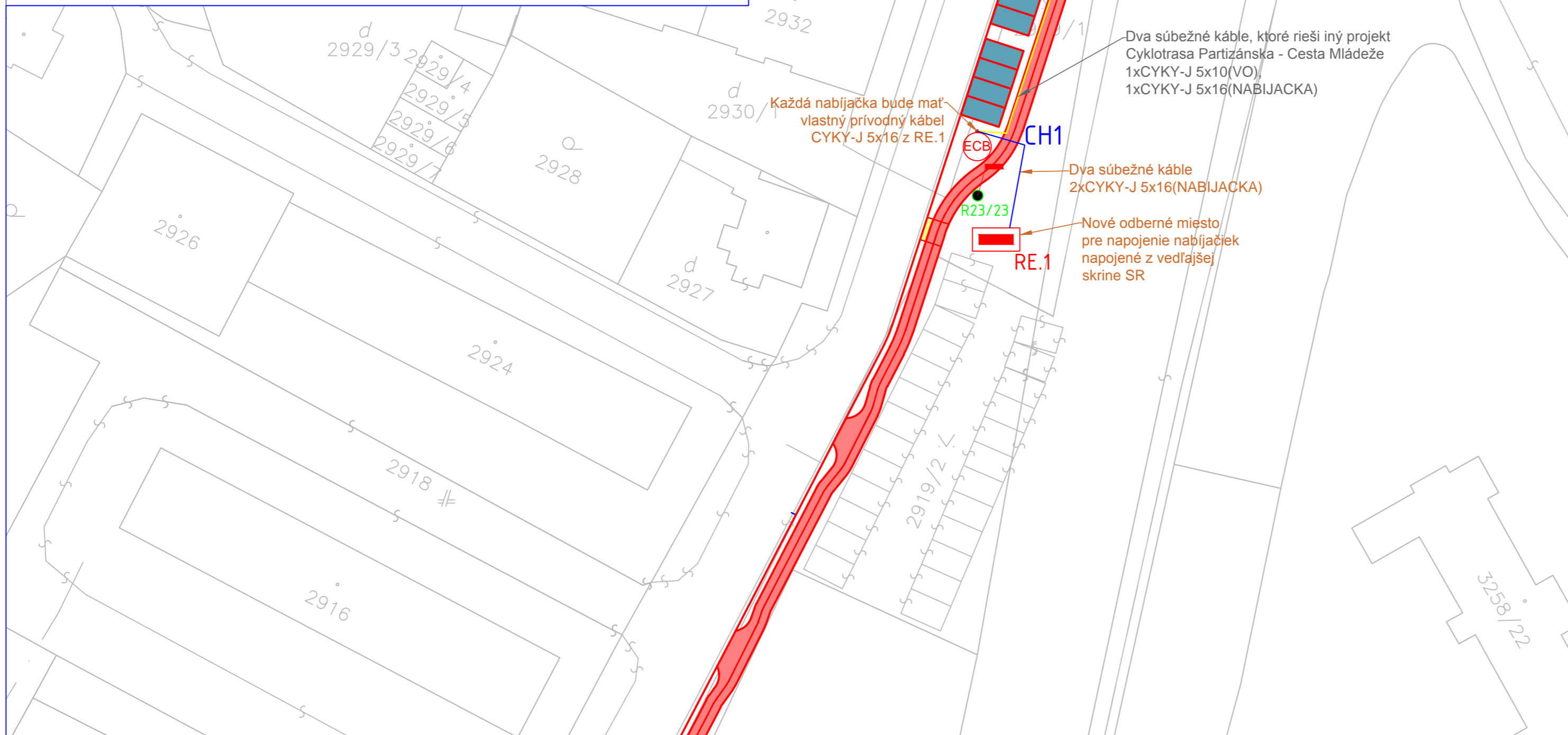
Ryy/xx

Existujúce svetelné miesto - možné miesto napájania
Číslo rozvádzača/poradové číslo sv. miesta

Legenda navrhovaných riešení:

Nové svetelné miesto. Vytýčenie nového svetelného miesta. Pokládka nového káblového vedenia. Výstavba nového stožiarového základového roštu typu PRZ-B200. Inštalácia uzemňovacej sústavy cez stožiarový základ. Montáž nového stožiara výšky 2m typu CH1 s nabíjačkou. Montáž novej stožiarovej svorkovnice. Montáž prívodného kábla

CH1



ROZVODNÉ SIETE A OCHRANNÉ OPATRENIA:

3NPE ~ 50Hz 230V/400V, TN-C-S

3PEN ~ 50Hz 230V/400V, TN-C

1NPE ~ 50Hz 230V, TN-C-S

OCHRANA PRED ÚRAZOM ELEKTRICKÝM PRÚDOM V NORMÁLNEJ PREVÁDZKE:

IZOLOVANÍM ŽIVÝCH ČASTÍ, ZÁBRANAMI, KRYTMI (STN 332000-4-41, čl. 412)

UMIESTNENÍM MIMO DOSAHU (STN 332000-4-41, čl. 410.3.5)

OCHRANA PRED ÚRAZOM ELEKTRICKÝM PRÚDOM PRI PORUČE:

SAMOČINNÝM ODPOJENÍM PRI PORUČE (STN 33 2000-4-41 čl. 411.3.2)

SKUPINA PRIESTOROV	KÓD VONKAJŠÍCH VPLYVOV	MIN. KRYTIE		
		EL.PRÍSTROJE	SVIETIDLÁ	ROZVÁDZAČE
411(VI)	AA8,AB8,AC1,AD4,AE3,AF2,AG1,AH1,AK1,AL1,AM1,AN3 AP1,AQ1,AR1,AS1,AT2,AU2,BA1,BB2,BC3,BD1,BE1,CA1,CB1	IP43	IP65	IP44/IP20

NAJMENŠIE DOVOLENÉ VODOROVNÉ VZDIALENOSTI PRÍ SÚBEHU NN KÁBLA DO 1 kV S PODZEMNÝMI VEDENIAMÍ V m. (VZDIALENOSŤ SA MERIA MEDZI VONKAJŠÍMI POVRCHMI KÁBLOV, POTRUBÍ, OCHRANNÝCH KONŠTRUKCIÍ, ..)

SILOVÉ KÁBLE				OZNAMOVACIE KÁBLE				PLYNOVODY		VODOVODNÉ	TEPLOVOD	KÁBLOVÝ KANÁL	KANALIZÁCIA
DO 1kV	DO 10kV	DO 35kV	DO 110kV	MIESTNE	DIALKOVÉ	DO 5kPa	DO 300kPa	POTRUBIE	POTRUBIE	0,3	0,1	0,5	
0,05	0,15	0,20	0,20	0,3 ¹⁾	0,1 ¹⁾	0,3 ¹⁾	0,1 ¹⁾	0,4	0,6	0,4	0,3	0,5	

NAJMENŠIE DOVOLENÉ ZVISLÉ VZDIALENOSTI PRÍ KRÍŽOVANÍ NN KÁBLA DO 1 kV S PODZEMNÝMI VEDENIAMÍ V m. (VZDIALENOSŤ SA MERIA MEDZI VONKAJŠÍMI POVRCHMI KÁBLOV, POTRUBÍ, OCHRANNÝCH KONŠTRUKCIÍ, ..)

SILOVÉ KÁBLE				OZNAMOVACIE KÁBLE				PLYNOVODY		VODOVODNÉ	TEPLOVOD	KÁBLOVÝ KANÁL	KANALIZÁCIA
DO 1kV	DO 10kV	DO 35kV	DO 110kV	MIESTNE	DIALKOVÉ	DO 5kPa	DO 300kPa	POTRUBIE	POTRUBIE	0,3 ¹⁾	0,3	0,3	
0,05	0,15	0,20	0,20	0,3 ¹⁾	0,1 ¹⁾	0,3 ¹⁾	0,1 ¹⁾	0,4 ¹⁾	1,0 ¹⁾	0,4 ¹⁾	0,2 ¹⁾	0,3 ¹⁾	

¹⁾ NECHRÁNENÉ

²⁾ V KÁBLOVOM KANÁLI ALEBO V CHRÁNIČKE.

³⁾ PRI ULOŽENÍ V CHRÁNIČKE MOŽNO PRIMERANE ZNÍŽIŤ.

⁴⁾ 0,1m AK JE KÁBEL V CHRÁNIČKE PRESAHUJÚCEJ PLYNOVOD O 1m NA KAŽDÚ STRANU.

POZNÁMKY:

- PRED ZAČATÍM VÝKOPOVÝCH PRÁČ MUSÍ INVEŠTOR POŽIADAŤ VŠETKÝCH SPRÁVCOV INŽINIERSKÝCH SIETÍ, ABY TIETO SIETE V PREDMETNEJ LOKALITE RIADNE VYZNAČILI.
- VŠETKY ZEMNÉ PRÁČE BUDÚ VYKONANÉ RUČNE.
- UMIESTNENIE STOŽIAROV MUSÍ REALIZÁTOR VYKONAŤ NA ZÁKLADE REÁLNEJ SITUÁCIE, KDE PREDÍDE MOŽNÉMU RIZIKU ZLEHO UMIESTNENIA, NAPRIKĽAD V OSE INÝCH INŽINIERSKÝCH SIETÍ
- PRI ÚDRŽBE NA VO JE POTREBNÉ VYPNÚŤ CELÝ ROZVÁDZAČ VEREJNEHO OSVETLENIA!
- OVLÁDANIE OSVETLENIA JE SPOLOČNÉ S OVLÁDANÍM EXISTUJÚCEHO VEREJNEHO OSVETLENIA

VŠEOBECNÉ PODMIENKY:

- VŠETKY PRÁČE MUSIA BYŤ VYKONANÉ PODĽA PLATNÝCH PREDPISOV V DOBE REALIZÁCIE
- DODÁVATEĽ JE POVINNÝ DO JEDNEJ SÚPRÁVY DOKUMENTÁCIE ZAKRESLIŤ VŠETKY OCHÝLKY SKUTOČNÉHO VYHOTOVENIA OD PROJEKTOVEJ DOKUMENTÁCIE
- V TECHNICKOM RIEŠENÍ SÚ UVAŽOVANÉ VŠETKY ZNÁME PODZEMNÉ INŽINIERSKÉ SIETE, Z DOVODU OCHRANY OBCHODNÉHO TAJOMSTVA NIEKOTRÝCH SPRÁVCOV INŽINIERSKÝCH SIETÍ NIE SÚ V SITUÁCII ZOBRAZENÉ. PRED REALIZÁCIU VÝKOPOVÝCH PRÁČ JE NUTNÉ POŽIADAŤ VŠETKÝCH SPRÁVCOV INŽINIERSKÝCH SIETÍ O VYTÝČENIE
- POČAS STAVEBNO - MONTÁŽNYCH PRÁČ NA OBJEKTOCH INŽINIERSKÝCH SIETÍ BUDE PREJAZD VOZIDIEL ASFALTOVOU KOMUNIKÁCIU ZABEZPEČENÝ OCEĽOVÝM PREMOSTENÍM
- RYHU TREBA OCHRÁNIŤ DREVENÝM ZÁBRADLÍM
- V MIESTACH PRECHODU CHODCOV PREKRYŤ RYHU OCEĽOVOU PLATŇOU ALEBO DREVENOU PODLAHOU

VLASTNÍCKE PRÁVA:

TÁTO DOKUMENTÁCIA VRÁTANE VŠETKÝCH PRÍLOH (S VÝNIMKOU DÁT POSKYTNUTÝCH OBJEDNÁVATEĽOM) JE DŮSEVNÝM VLASTNÍCTVOM SPOLOČNOSTI ECO-LOGIC PROJECTS s.r.o.. OBJEDNÁVATEĽ TEJTO DOKUMENTÁCIE JE OPRÁVNENÝ JU VYUŽIŤ K ÚČELOM VYPLÝVAJÚCIM Z UZAVRETEJ ZMLUVY BEZ AKÉHOKOLVEK OBMEDZENIA. INÉ OSOBY (AKO FYZICKÉ, TAK PRÁVNICKÉ), NIE SÚ BEZ PREDCHÁDZAJÚCEHO VÝSLOVNÉHO SÚHLASU OBJEDNÁVATEĽA OPRÁVNENÉ TÚTO DOKUMENTÁCIU ANI JEJ ČASŤI AKOKOLVEK VYUŽÍVAŤ, KOPÍROVAŤ (ANI INÝM SPÔSOBOM ROZMNOŽOVAŤ) ALEBO SPRÍSTUPNIŤ ĎALŠÍM OSOBÁM.



SPRACOVATEĽ:

ECO-LOGIC PROJECTS s.r.o., Krátka 4, Senec
www.ecologic.sk | projekty@ecologic.sk
+421 948 552 003

NÁZOV STAVBY:

Projektová dokumentácia výstavba elektronabíjajúcich staníc pre "e-bike" a "e-car" popri cyklotrase Partizánska - Cesta Mládeže

MIESTO STAVBY:

Mesto Malacky

STAVEBNÍK:

Mesto Malacky

VYPRACOVAL:

Ing. Marek Piater

KONTROLOVAL:

Ing. Milan Paál

SCHVÁLIL:

Ing. Ladislav Valčo

STUPEŇ PROJEKTU:

Dokumentácia pre realizáciu stavby

ČASŤ PROJEKTU:

Elektro silnoprúd

DÁTUM:

9 / 2019

MIERKA:

1:500

FORMÁT:

A2

ČÍSLO VÝKRESU:

E04

OBSAH VÝKRESU:

SITUÁCIA 4 - E04 - Partizánska

ČÍSLO ZÁKAZKY:

739