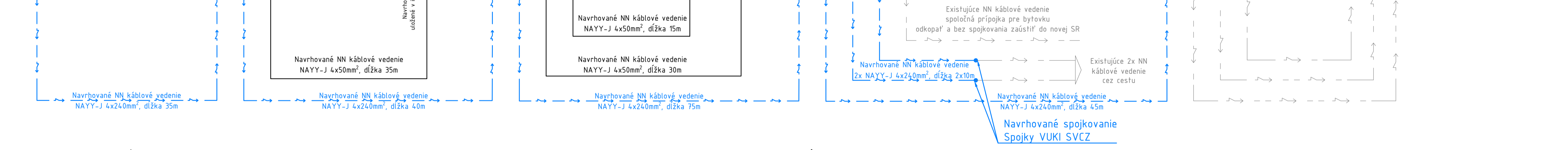
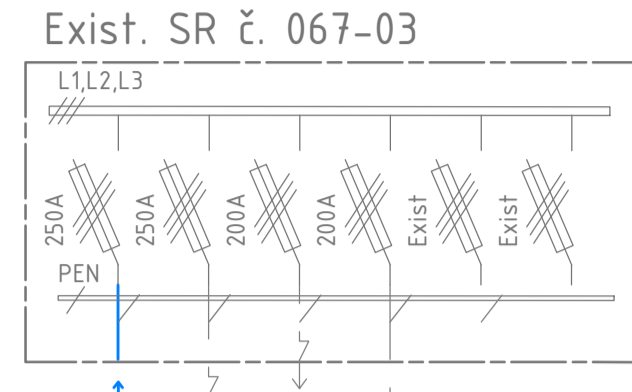
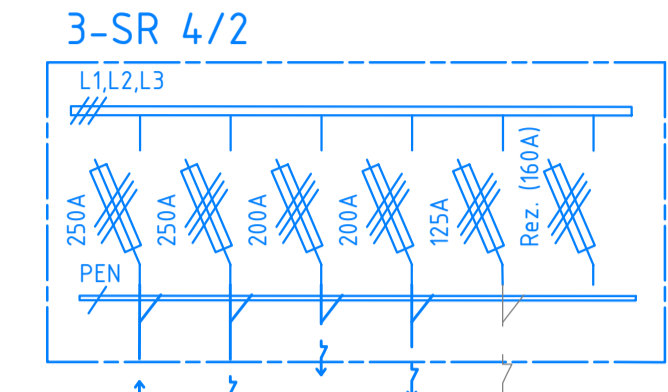
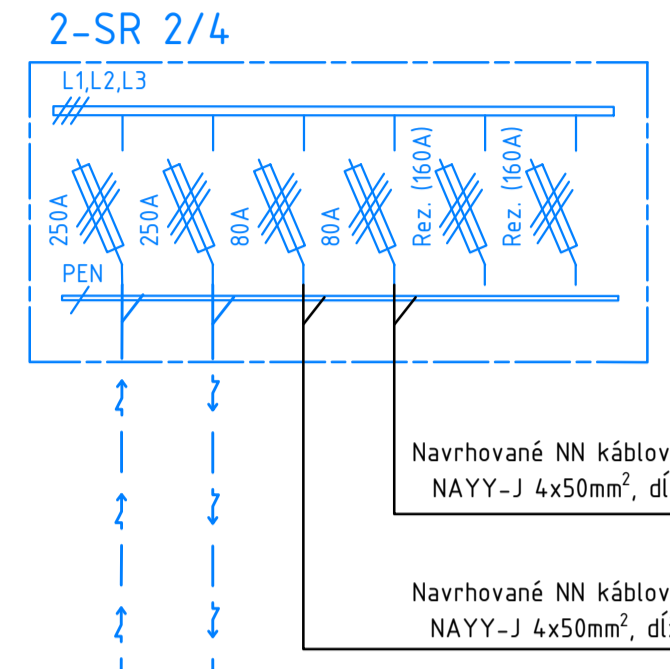
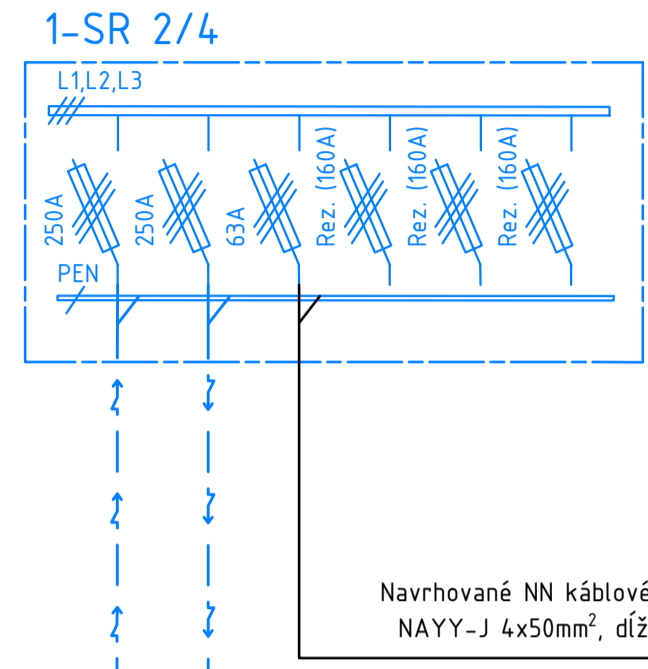
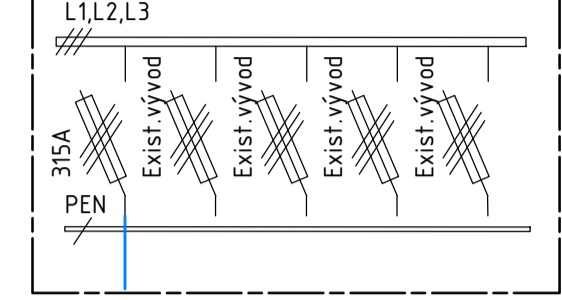
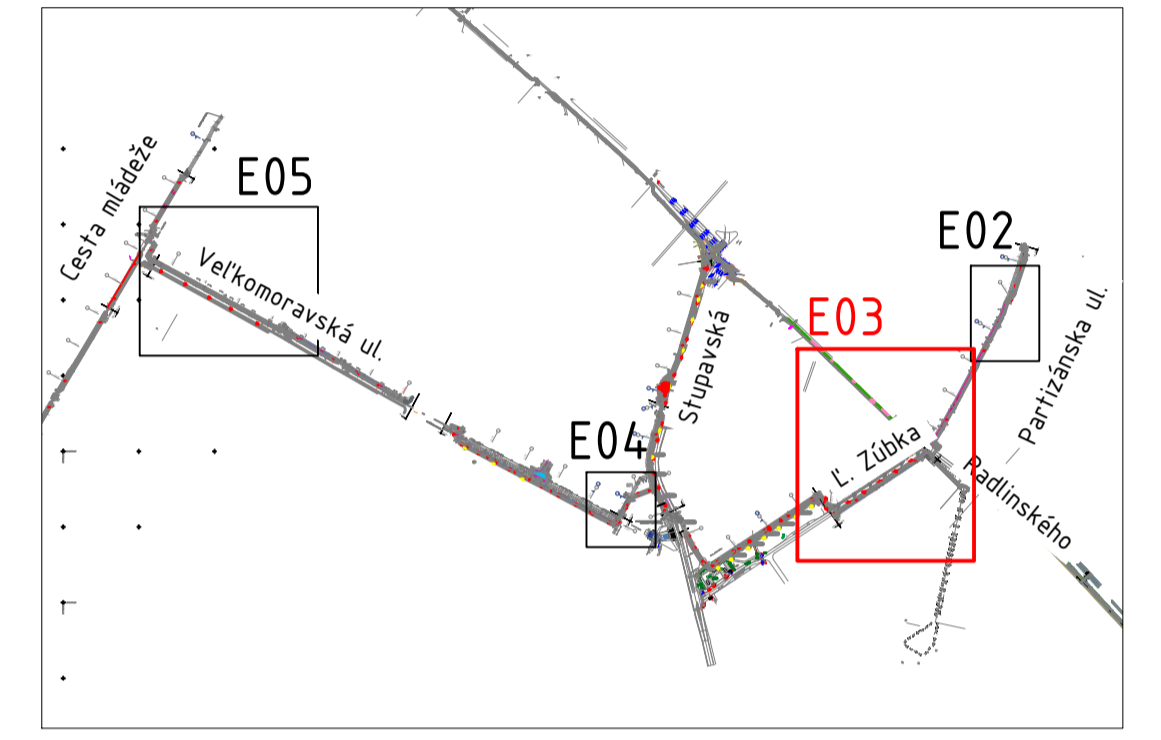


**BLOKOVÁ SCHÉMA ZAPOJENIA L. ZÚBKA:**

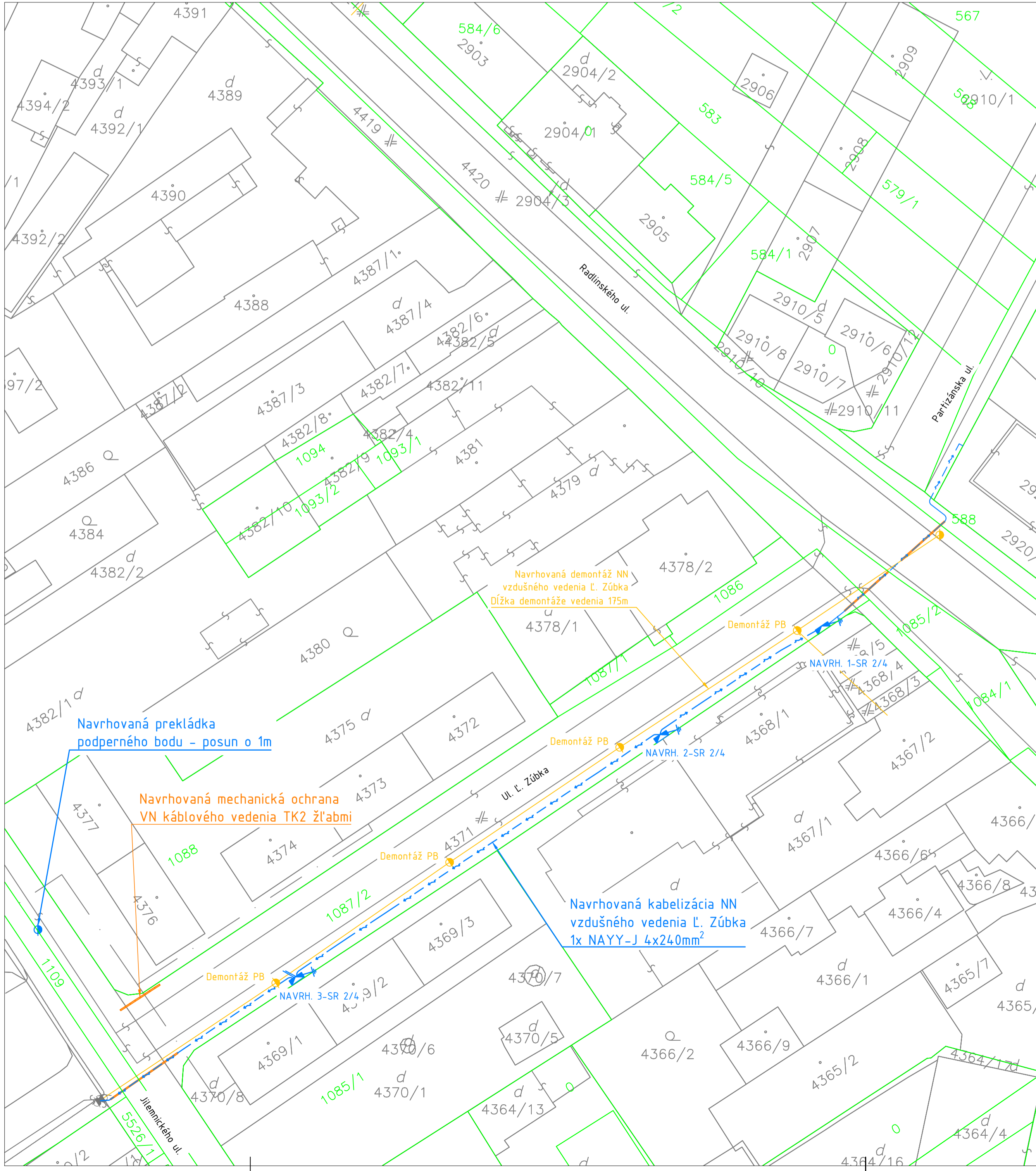
Dočasne zaistiť NN kábel do skrine na ul. Partizánska  
Existujúca skriňa SR



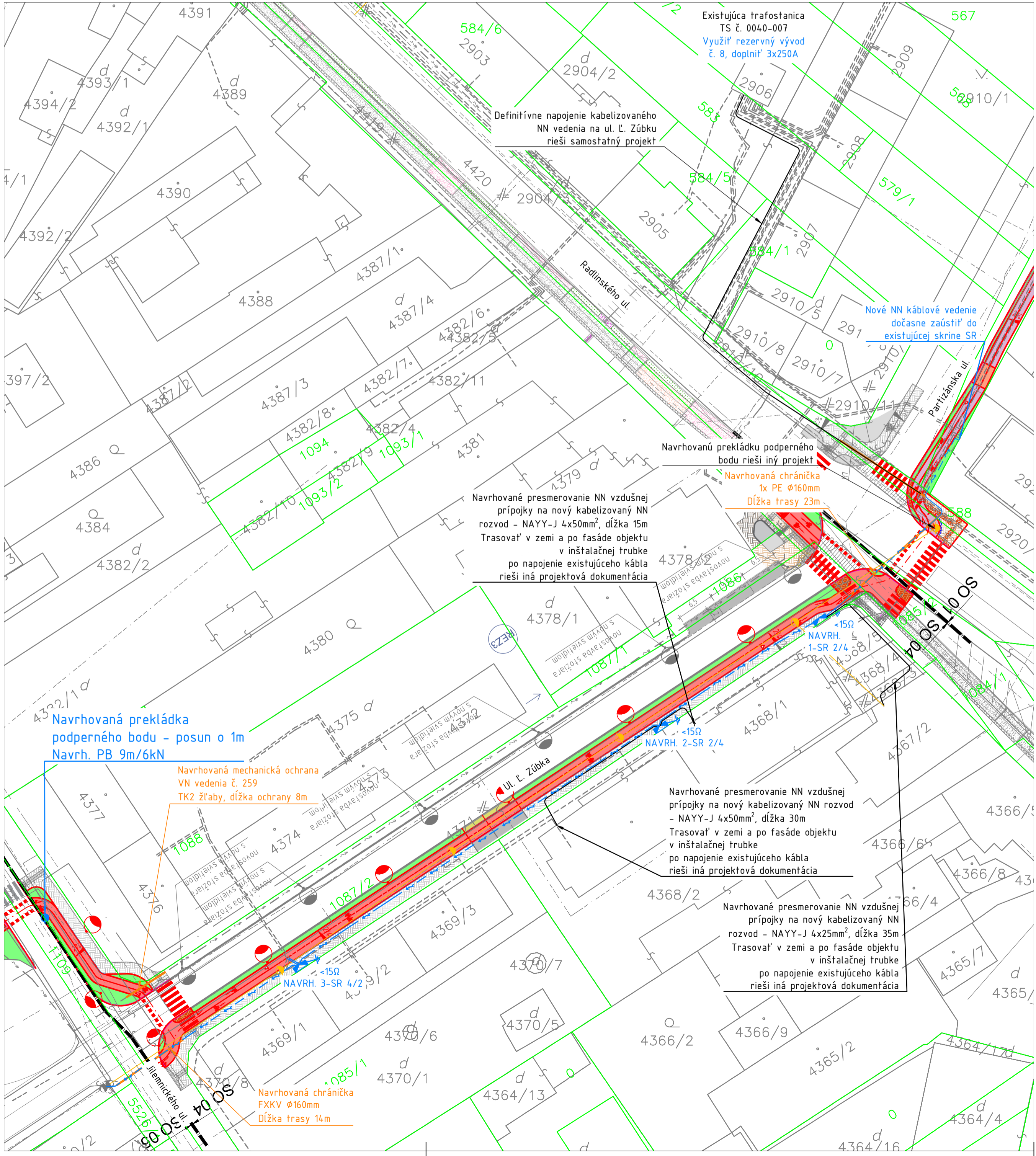
**VÝKRESOVÁ SKLADBA:**



**ZÁKRES DO KATASTRÁLNEJ MAPY:**



**SITUÁCIA STAVBY:**



NAPÁŤOVÁ SÚSTAVA	BEZPEČNOSTNÉ OPATRENIA (PODĽA STN EN 61936-1)	
3 AC 22kV 50Hz IT	OCHRANA PRED DOTYKOM (VÝŠŤ ČASŤ)	OCHRANA V PRÍPADE DOTYKU NEVÝŠŤ ČASŤ
	MIMO DOSAH	UZEMNENÍM
	OCHRANA PRED ZÁSADOM ELEKTRICKÝM PRÚDOM (PODĽA STN 33 2000-4-41200)	
	ZÁKLADNÁ OCHRANA	OCHRANA PRI PORUŠENÍ
3/PEN AC 400/230V 50Hz TN-C	KRYTOM, IZOLÁCIU	SAMOČINNÝM ODPOJENÍM NAPÁJANIA
	OCHRANNÉ PÁSMO (PODĽA Zb. 251/2012 §43)	
	VZDUŠNÉ VEDENIE	KÁBLOVÉ VEDENIE
3 AC 22kV 50Hz IT	10m OD KRAJNÉHO VODIČA	1m OD OSI VEDENIA
3/PEN AC 400/230V 50Hz TN-C		1m OD OSI VEDENIA
UZEMNENIE	3 AC 22kV 50Hz IT	STN EN 58 522
	3/PEN AC 400/230V 50Hz TN-C	STN 33 2000-5-54

**LEGENDA:**

- VN VZDUŠNÉ VEDENIE - EXISTUJÚCE
- NN VZDUŠNÉ VEDENIE - EXISTUJÚCE
- NN VZDUŠNÉ VEDENIE - URČENÉ NA DEMONTÁŽ
- NAVRHOVANÉ NN PODZEMNÉ VEDENIE
- NAVRHOVANÉ NN VEDENIE ULOŽENÉ DO OCHRÁNKY Ø160mm
- KATASTER "C"
- KATASTER "E"
- EXISTUJÚCE POTRUBIE HYDROHELIORÁZ (ZAKRESLENÉ INFORMATÍVNE)
- EXISTUJÚCE POTRUBIE PLYNU STL (ZAKRESLENÉ INFORMATÍVNE)

**POZNÁMKA:**

- NEODDELITEĽNOU SOUČASŤOU PROJEKTOVEJ DOKUMENTÁCIE JE TECHNICKÁ SPRÁVA.
- KAŽDÝ ODDYKLU DO PROJEKTU JE POTREBNÉ PREROKOVÁŤ S GENERÁLNYM PROJEKTANTOM.
- DODÁVATEĽ STAVBY MUSÍ PREŠTUDOVAŤ CELÝ PROJEKTOVÝ DOKUMENTÁCIU. V PRÍPADE ZISTENIA NEODSTÁTKOV NA ňE UPOZORNIŤ PRED HAZDÝM REALIZAČNÝM PROCESOM PREŠTUDOVAŤ DOTKNUTÉ, SÚVISIACE ČASŤI PROJEKTOVEJ DOKUMENTÁCIE.
- PŘESNÁ TRASA KÁBLOVÉHO VEDENIA SA URČÍ PRED REALIZÁCIU PO VYTVÝENÍ VŠETKÝCH INŽINIERSKÝCH SIETÍ A HRANÍC POZEMKOV.
- PRI SÚBEHU A KRÍŽOVANÍ INŽINIERSKÝCH SIETÍ BUDÚ DOORÁŽANÉ ODSTUPY DEFINOVANÉ PODĽA STN 736005.
- PRI KRÍŽOVANÍ VJAZDOV NA POZEMKY A MESTNÝCH KOMUNIKÁCIÍ KÁBLE ULOŽÍŤ DO OCHRÁNKY FXKV.

ZHOTOVITEĽ PD:  
**CYKLOPROJEKT S.R.O.**  
LAURINSKÁ 18, 811 01 BRATISLAVA - STARÉ MESTO

ZHOTOVITEĽ ČASŤI PD:  
**Liv EPI s.r.o.**  
TRENĽANSKA 56/F, 821 09 BRATISLAVA

**CYKLOPROJEKT**  
KOMPLEXNÉ INŽINIERSKÉ A PROJEKTOVÉ DOPORUČENIA

**Liv EPI**  
INŽINIERSKÁ FIRMA

OBJEDNÁVATEĽ	MESTO MALACKY, MŠÚ BERNOŁAKOVA 5188/1A, 901 01 MALACKY	DÁTUM	09/2019
HLAVNÝ PROJEKTANT	ING. PETER RUŠNÁK	ČÍSLO ZÁKAZKY	21/2019
ZOD. PROJEKTANT	ING. DUŠAN DRŽÍK	PROFESIA	ELEKTRO
VYPRACOVÁV	ING. DUŠAN DRŽÍK	STUPEŇ PD	DSP - RS
ZÁKAZKA:	CYKLOTRASA PARTIZÁNSKA - CESTA MLÁDEŽE, MALACKY - ČASŤ 1	STAVENÝ OBJEKT	SD 12.21
SO 12.21 PREKLÁDKA A OCHRANA DISTRIBUČNÝCH VEDENÍ		MERKA	1:500
PRÉMET VÝKRESU:	SITUÁCIA PREKLÁDKOK C.ZÚBKA	PROJEKT AK	10 x A4
		PRÍLOHA Č.	E - 03
		ČÍSLO PARÉ	