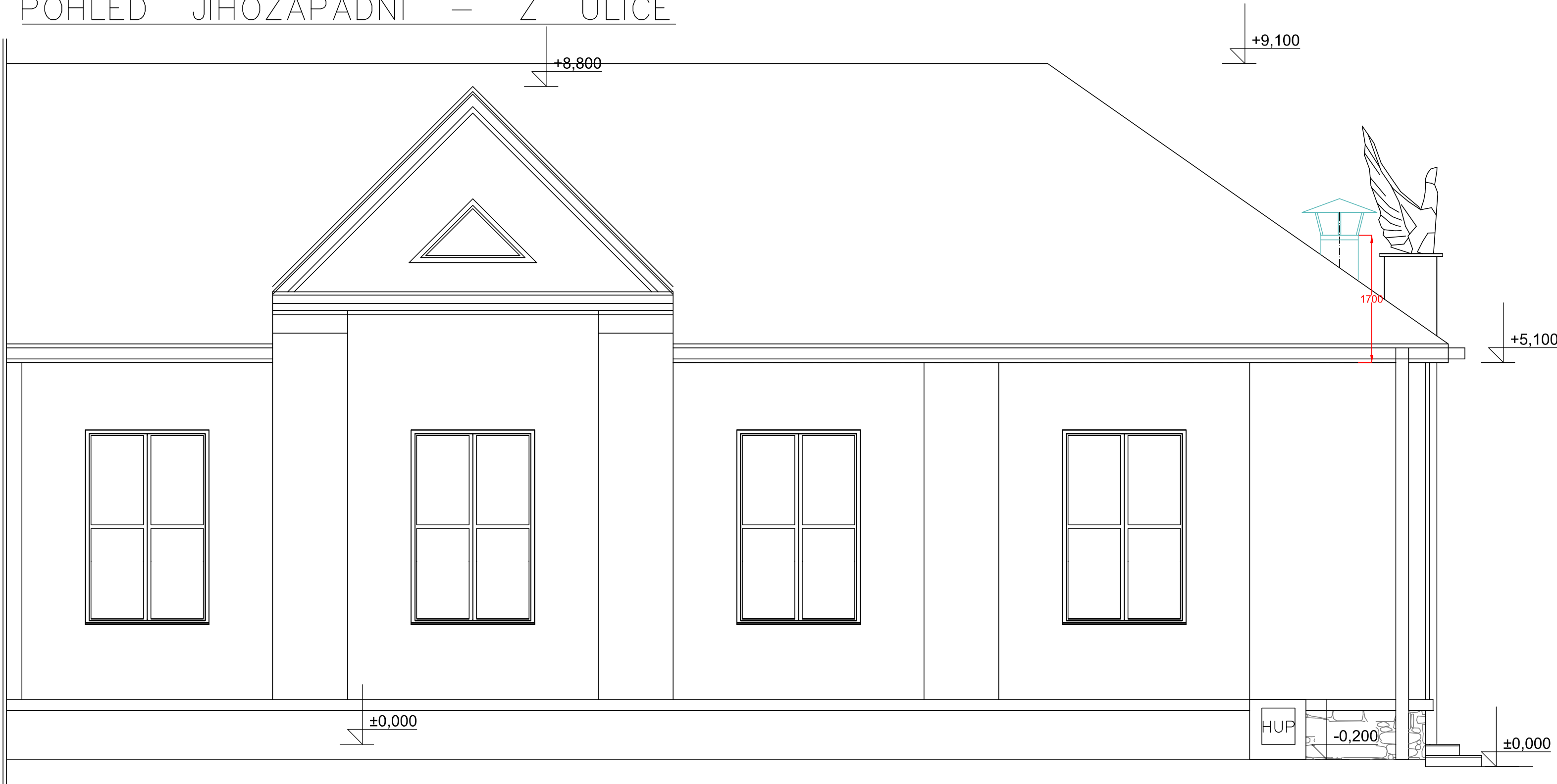


POHLED JIHOZÁPADNÍ – Z ULICE



JE NUTNÉ DODRŽET PROJEKTOVOU DOKUMENTACI, PŘÍPADNÉ ZMĚNY
MUSÍ ODSOUHLASIT PROJEKTANT A MUSÍ BYT ZAPSANY DO STAVEBNÍHO DENÍKU.

Vypracoval:	Zodpovědný projektant:		PETR TAFLÍŘ Projektová kancelář Čestlová 127, 671 02 Věmslice tel.: 603 521 641 petr@taflir.cz, www.taflir.cz
Petr TAFLÍŘ	Petr TAFLÍŘ		
Investor: Městy VĚMSYLICE, IČO 00293768, VĚMSYLICE č.p. 31, 671 42			
Stavba: SOKOLOVNA ve Věmslicích Stavební úpravy + nové dispoziční řešení Místo stavby: VĚMSYLICE č.p. 208, 671 42 na pozemku parc.č. st. 331 v k.ú. Věmslice D.1.4.2 VZDUCHOTECHNIKA	Datum:		07/2020
	Formát:		3A4
	Stupeň:		Prováděcí projekt
	Zakázkové číslo:		20-08
	Účel:		
Výkres:	POHLED JIHOZÁPADNÍ - Z ULICE		Měřítko: 1:50
			Číslo výkresu: 5

Projektová dokumentace je chráněna autorským zákonem. Kopírování a veřejné šíření je možné jen se souhlasem autora.

