

## LEGENDA MIESTNOSTI

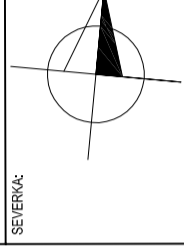
OZN.	ÚČEL MIESTNOSTI	PLOCHA MIESTNOSTI [m²]	OZN.	ÚČEL MIESTNOSTI	PLOCHA MIESTNOSTI [m²]
1.01	SCHODISKO	7,74	1.13	PREDSEŇ A WC PRE PRE SLUŽBUKONAJUCI PERSONÁL RZS	5,04
1.02	CHODBA	7,08	1.14	WC PRE IMOBILNÝCH /WC PRE PACIENTOV	3,00
1.03	SCHODISKO	10,75	1.15	WC PERSONÁL, MIESTNOSŤ PRE ÚPRAŤOVAČKU	7,83
1.04	CHODBA	24,63	1.16	ARCHIV	15,68
1.05	VÝTAH	3,15	1.17	WC MUŽI	3,95
1.06	ŠATŇA A CHODBA PRE SLUŽBUKONAJUCI PERSONÁL RZS	9,55	1.18	WC ŽENY	3,96
1.07	DENNÁ MIESTNOSŤ PRE SLUŽBUKONAJUCI PERSONÁL RZS	13,23	1.19	ČAKÁREŇ VŠEOBECNEJ AMBULANCIE PRE DETI A DORAST	16,28
1.08	DENNÁ MIESTNOSŤ PRE SLUŽBUKONAJUCI PERSONÁL RZS	17,08	1.20	PRIPRAVOVNÁ VŠEOBECNEJ AMBULANCIE PRE DETI A DORAST	12,00
1.09	KUCHYNKA PRE SLUŽBUKONAJUCI PERSONÁL RZS	9,40	1.21	VŠEOBECNÁ AMBULANCIA PRE DETI A DORAST	15,54
1.09a	WC A SPRCHA PRE SLUŽBUKONAJUCI PERSONÁL RZS	6,23	1.22	CHODBA	5,87
1.10	CHODBA RZS	3,84	1.23	WC PRE PERSONÁL	6,19
1.10a	SKLAD RZS	6,10	1.24	DENNÁ MIESTNOSŤ	11,10
1.10b	SKLAD RZS	3,55	1.25	CHODBA A SCHODISKO	10,88
1.11	IZBA PRE VODIČOV RZS	7,80	1.26	DENNÁ MIESTNOSŤ	24,30
1.12	SCHODISKO RZS	7,56	1.27	VŠEOBECNÁ AMBULANCIA PRE DETI A DORAST	18,80
			1.28	PRIPRAVOVNÁ VŠEOBECNEJ AMB. PRE DETI A DORAST	15,54
			1.29	ČAKÁREŇ VŠEOBEC. AMB. PRE DETI A DORAST	24,71
			1.30	CHODBA	26,9
			1.31	ZÁDVERIE	4,50

## LEGENDA VZDUCHOTECHNIKY:

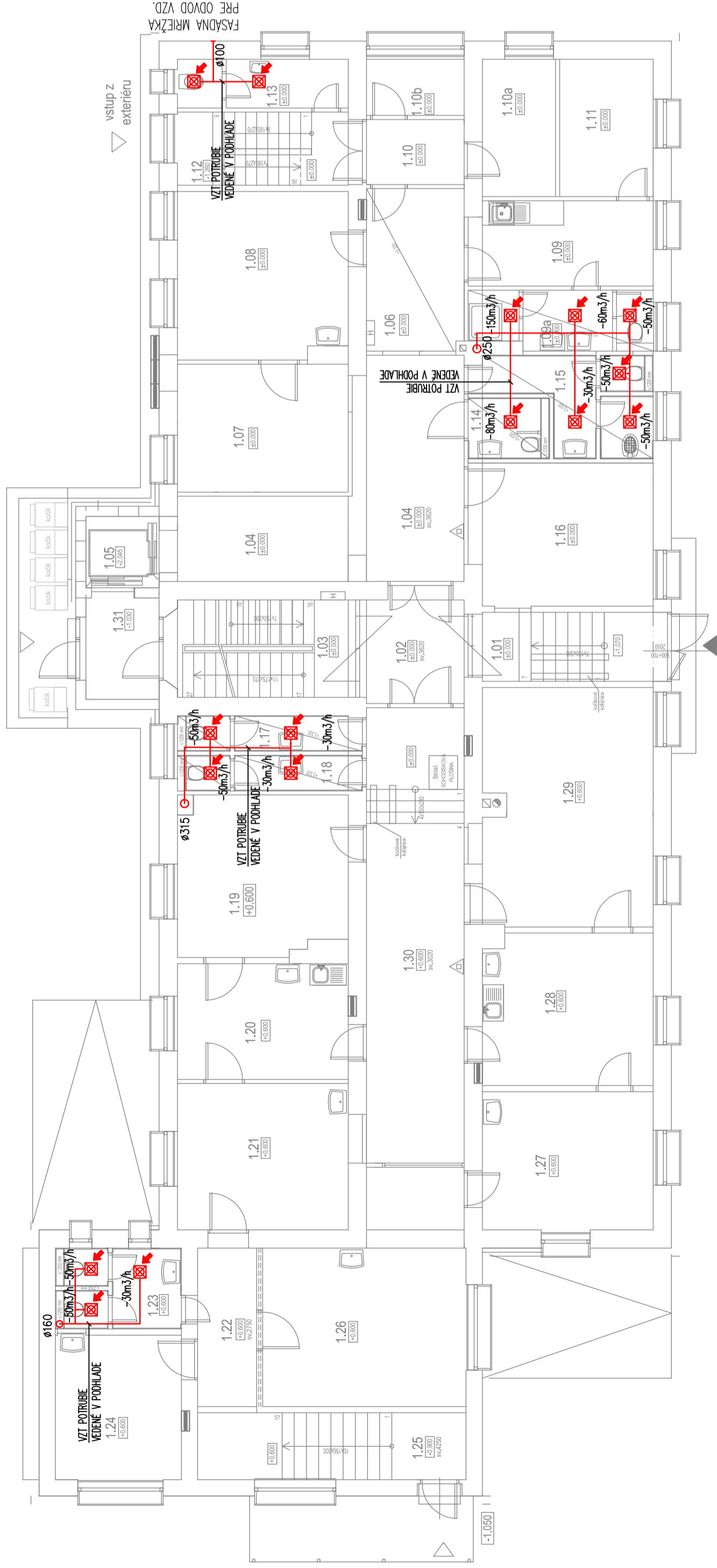
MATERIÁL VZDUCHOTECHNICKÝCH POTRUBÍ:
ŠTVORHRANNÉ POTRUBIE VYROBENÉ PODLA PK 12 0403, TRIEDA TESNOTI POTRUBIA B
KRUHOVÉ POTRUBIE TYP SPIRO
ULOŽENIE VZDUCHOTECHNICKÝCH POTRUBÍ:
VZT POTRUBIE KOVITÉ DO STROPU V ROZTEČI MAX. 2m. ZÁVESY JE NUTNÉ REALIZOVAŤ Z POZINKOVANÝCH ELEMENTOV. KOTVENÉ DO STROPU NA OCELOVÉ KOTVY. KOVÍ ZMEDIENIU PRENOSU VIBRÁCIÍ DO STAVEBNEJ KONŠTRUKCIE MUSIA BYŤ ZMIEŠANÉ PRUŽNÉ ČEZ PRÍZVOVÚ PODLOŽKU.
LEGENDA POPISOV NA VÝKRESE:
— ODVOD VZDUCHU
☒ VENTILÁTOR RADIÁLNY, NA STROPE
∅160 PRIEMER VZT POTRUBIA
-50m³/h MNOŽSTVO ODVÁDZANÉHO VZDUCHU V (m³/h)

## PROJEKTOVÁ DOKUMENTÁCIA PRE STAVEBNÉ POVOLENIE NESLÚŽI NA REALIZÁCIU STAVBY!!!

REVÍZIA Č.:	DÁTUM:	OBSAH:	VYPRACOVÁVAL:
1			
PEČAŤKA AUTORIZOVANÉHO PROJEKTANTA:			
ZODPOVEDNÝ PROJEKTANT:	Ing. Richard Nagy, Ph.D.; Ing. Zdenka Budalová, Ph.D.	Ing. Jirí Tencar, Ph.D.;	
VYPRACOVÁVAL:	Ing. Zdenka Budalová, Ph.D.	116 Slobodné podlažie - fyzická osoba podnikajúca na základe riešenia ako živnostníckeho zákona	
MIESTO STAVBY:	miesto Dobšiná, Nová 814, 049 25 Dobšiná kat. územie Dobšiná, parc. číslo 1319/1	Juhová trieda 156841, 040 01 Košice IČO: 50685520   DIČ: 1122549803	
INVESTOR:	miesto Dobšiná, SNP 554, 049 25 Dobšiná, SR	STUPEŇ PD: DSP - dok. pre stavebné povolenie	
NAZOV STAVBY:	<b>Centrum integrovanej zdravotnej starostlivosti v meste Dobšiná</b>	Č.PARE: ARCHIVNÉ Č.:	
STAVEBNÝ OBJEKT:	SO 01 - CENTRUM INTEGROVANEJ ZDRAVOTNEJ STAROSTLIVOSTI (CZS)	MIERKA: VZT PD18009	
NAZOV VÝKRESU:	PÓDORYS 1.NP - NAVRHOVANÝ STAV	DÁTUM: 10/2018	
		Č. VÝKRESU: 02	



## Pódorys 1.NP- VZT



### POZNÁMKA:

- UMIESŤENIE ZARIADENÍ A DISTRIBUČNÝCH PRVKOV RIEŠIŤ V KOORDINÁCIÍ S VÝKRESOM PODHLADOV
- KU VŠETKÝM ZARIADENIAM, REGULÁČNÝM KLAPKAM SO SERVOPOHONOM MUSÍ BYŤ ZABEZPEČENÝ PRÍSTUP (SERVIS, PORUCHA, VÝMENA ZARIADENIA)
- PROSTREDNÍCTVOM SERVISNÝCH OTVOROV ALEBO ČEZ ROZDOBĚRATELNÝ PODHLAD

### AKUSTICKÉ POŽIADAVKY:

- ŽIADNE ZARIADENIE A POTRUBIE SA NESMIE (AKUHO) DOTÝKAŤ STAVEBNÝCH KONŠTRUKCIÍ
- VŠETKY ZARIADENIA A POTRUBNÉ ROZVODY BUDÚ PRUŽNÉ ULOŽENÉ A ZANESENÉ

UMIESTNENIE ZARIADENÍ A DISTRIBUČNÝCH PRVKOV RIEŠIŤ V  
KOORDINÁCIÍ S VÝKRESOM PODHLADOV