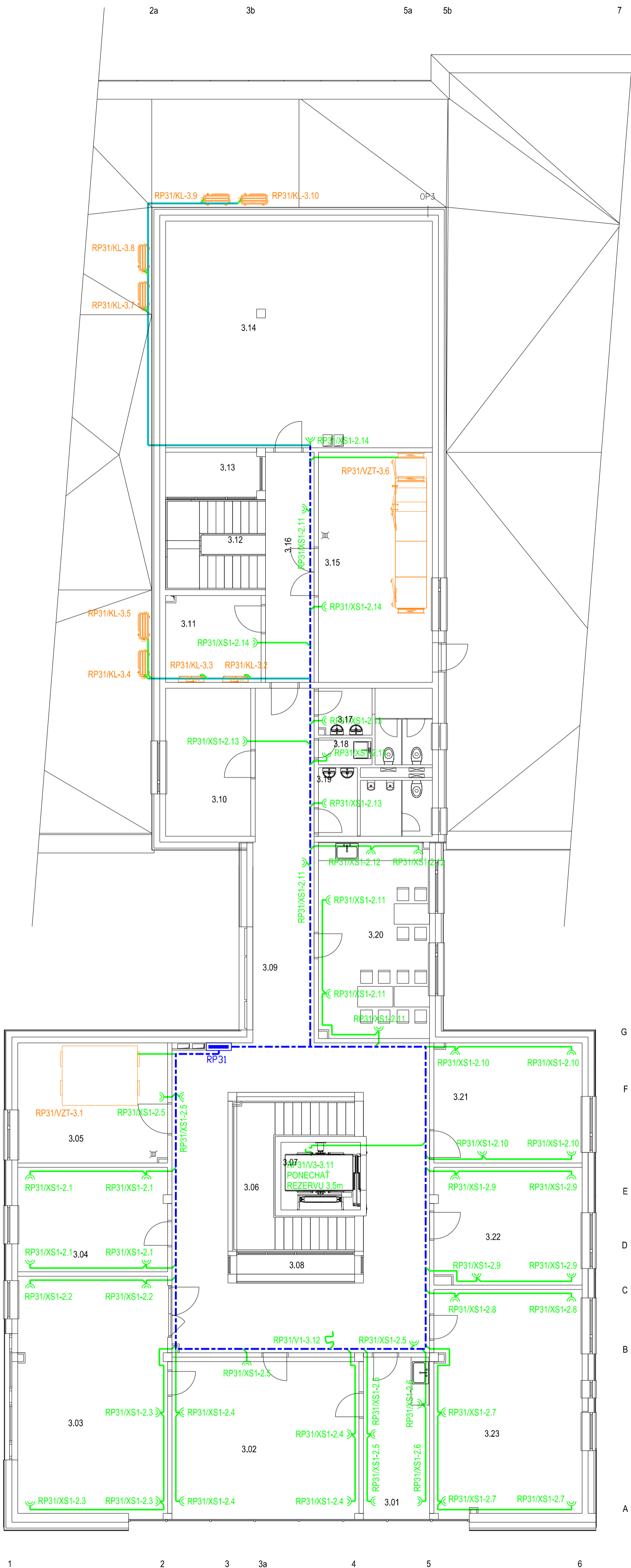


LEGENDA ÚČELU MIESTNOSTI

Číslo	Názov	Plocha	Ozn. podlahy	Povrchová úprava podlahy	Povrchová úprava stien	Povrchová úprava stropu
3.01	Sekretárka	12,46 m ²	P10	Koberiec	Sadrová omietka + maľba	Sadrová omietka + maľba
3.02	Riaditeľ	35,18 m ²	P10	Koberiec	Sadrová omietka + maľba	Sadrová omietka + maľba
3.03	Zasadacia miestnosť	42,15 m ²	P9	Vinylová podlaha	Sadrová omietka + maľba	Sadrová omietka + maľba
3.04	Vedúci lekár	18,02 m ²	P9	Vinylová podlaha	Sadrová omietka + maľba	Sadrová omietka + maľba
3.05	Technická miestnosť	20,71 m ²	P7	Protišmyková gresová dlažba	Sadrová omietka + maľba	Sadrová omietka + maľba
3.06	Schodisko	14,90 m ²	P6	Protišmyková gresová dlažba	Sadrová omietka + maľba	Sadrová omietka + maľba
3.07	Výťah	6,21 m ²	-	-	-	-
3.08	Svetlík	4,35 m ²	-	-	-	-
3.09	Chodba	87,25 m ²	P7	Protišmyková gresová dlažba	Sadrová omietka + maľba	Sadrokartónový podhlad
3.10	Sklad	14,54 m ²	P7	Protišmyková gresová dlažba	Sadrová omietka + maľba	Sadrová omietka + maľba
3.11	Serverovňa	9,56 m ²	P11	Vodná PVC	Sadrová omietka + maľba	Sadrová omietka + maľba
3.12	Schodisko	10,51 m ²	P6	Protišmyková gresová dlažba	Sadrová omietka + maľba	Sadrová omietka + maľba
3.13	Svetlík	5,01 m ²	-	-	-	-
3.14	Sklad dvalných vecí	69,72 m ²	P7	Protišmyková gresová dlažba	Sadrová omietka + maľba	Sadrová omietka + maľba
3.15	Strojovňa vzduchotechniky	30,26 m ²	P7	Protišmyková gresová dlažba	Sadrová omietka + maľba	Sadrová omietka + maľba
3.16	Chodba	13,08 m ²	P7	Protišmyková gresová dlažba	Sadrová omietka + maľba	Sadrokartónový podhlad
3.17	WC ženy	8,12 m ²	P7	Protišmyková gresová dlažba	Sadrová omietka + maľba keramický obklad v=2300mm	Sadrokartónový podhlad
3.18	Upratovačka	1,86 m ²	P7	Protišmyková gresová dlažba	Sadrová omietka + maľba keramický obklad v=2300mm	Sadrokartónový podhlad
3.19	Wc muži	7,92 m ²	P7	Protišmyková gresová dlažba	Sadrová omietka + maľba keramický obklad v=2300mm	Sadrokartónový podhlad
3.20	Denná miestnosť	24,98 m ²	P8	PVC	Sadrová omietka + maľba	Sadrová omietka + maľba
3.21	Sociálna pracovnička	20,46 m ²	P9	Vinylová podlaha	Sadrová omietka + maľba	Sadrová omietka + maľba
3.22	Vedúca sestry + manažérka	19,87 m ²	P9	Vinylová podlaha	Sadrová omietka + maľba	Sadrová omietka + maľba
3.23	THP pracovnička	39,29 m ²	P9	Vinylová podlaha	Sadrová omietka + maľba	Sadrová omietka + maľba
		516,20 m ²				




Legenda elektrických značiek:

- Kábelová trasa tvorená žľabom MARS 500/100
- Kábelová trasa tvorená žľabom MARS 125/100
- Spoločná kábelová trasa vedená pod omietkou / nad podhladom
- Zásuvkový rozvod káblom 1-CXKH-R 3-Jx1,5, 1-CXKH-R 3-Jx2,5, 1-CXKH-V 3-Jx2,5, 1-CXKH-R 5-Jx4, 1-CXKH-R 5-Jx6, 1-CXKH-R 5-Jx10, 1-CXKH-R 5-Jx16
- XS1 - Dvojnásobná zásuvka, polozápusťná, 230V/16A, IP21, výška osadenia 30cm od definitívne upravenej podlahy
- XS2 - Jednoduchá zásuvka, polozápusťná, 230V/16A, IP21, výška osadenia 30cm od definitívne upravenej podlahy
- XS3 - Jednoduchá zásuvka, polozápusťná, 230V/16A, IP21, osadená pri TV zásuvke
- XS4 - Jednoduchá zásuvka ANTIVANDAL, polozápusťná, 230V/16A, IP21, výška osadenia 30cm od definitívne upravenej podlahy
- XS5 - Jednoduchá zásuvka ANTIVANDAL, polozápusťná, 230V/16A, IP21, osadená pri TV zásuvke
- V1 - Jednofázový vývod pre elektrické zariadenie
- V3 - Trojfázový vývod pre elektrické zariadenie
- KL - Klimatizačná jednotka špecifikovaná v PD VZT
- VZT - Vzduchotechnická jednotka špecifikovaná v PD VZT
- M1 - Ventilátor špecifikovaný v PD VZT

Tendrová dokumentácia slúži pre výber zhotoviteľa a neslúži na realizáciu stavby!!!
Jednotlivé položky vo výkaze výmer a rozpočte sa môžu líšiť po dopracovaní realizačného projektu!!!

ROZVODNÁ SIET' :
3/N/PE AC 400/230V 50Hz, TN-S

 Duklianska 7 MICHALOVCE 071 01	AUTOR:	Ing. Jozef Gonos	ZODPOVEDNÝ PROJEKTANT:	Ing. Jozef Gonos
	VYPRACOVAL:	Ing. Viktor Kraus		
ČÍSLO PARE:	STAVBA:	MIESTO STAVBY: Obec Hronovce, k.ú. Domaša, pč. 261/1, 262/2, 267/2, 262/1, 257/3, 257/102, 259/121, 257/2, 257/27, 257/1, 259/20, 265/1, 257/6, k.ú. Čajkovo, p.č. 221/14, 301/1, 289, 1784/1		
	INVESTOR:	MINISTERSTVO ZDRAVOTNÍCTVA SR Limbová 2, 837 52 Bratislava	FORMÁT:	STUPEŇ PD: DÁTUM: 9xA4 TD 04/2019
	OBJEKT:	SO 01 - DETENČNÝ ÚSTAV	DIEL:	ELEKTROINŠTALÁCIE
	NÁZOV:	Zásuvková elektroinštalácia 3.NP	MIERKA:	P. č.: 1 : 100 10