

0

1

2

3

4

5

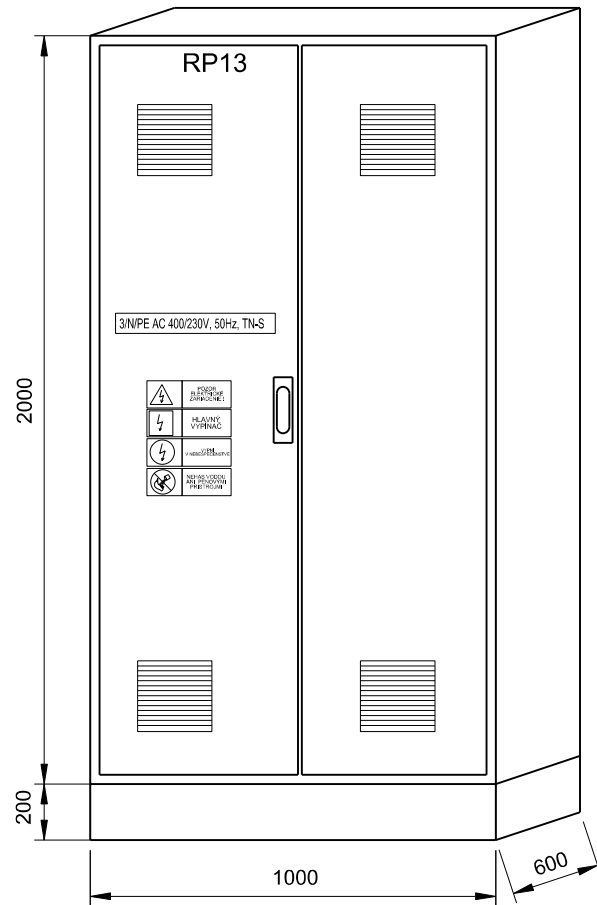
6

7

8

9

POHĽAD - PREDNÁ STRANA

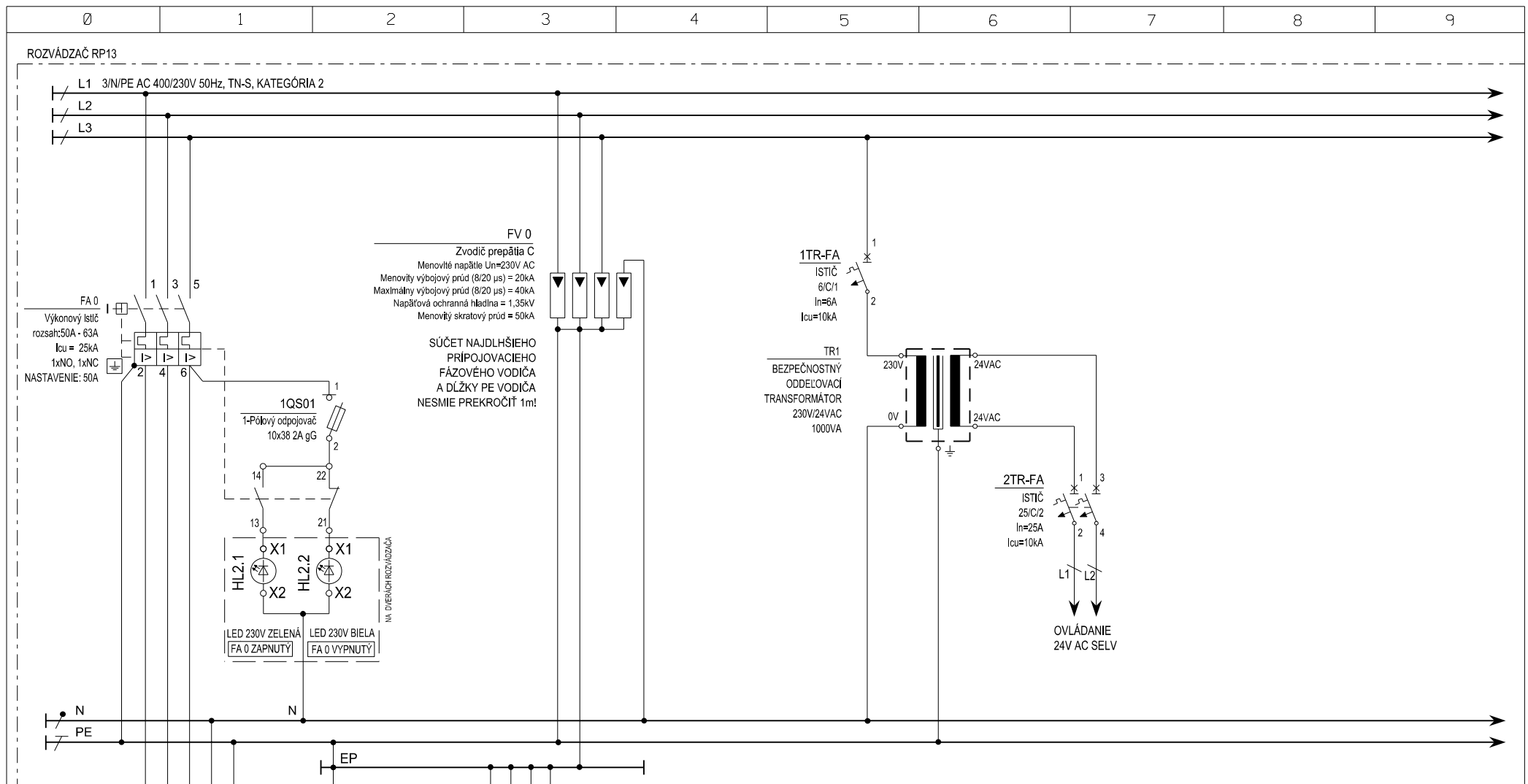


**Tendrová dokumentácia slúži pre výber
zhotoviteľa a neslúži na realizáciu stavby!!!**

**Jednotlivé položky vo výkaze výmer a rozpočte sa
môžu líšiť po dopracovaní realizačného projektu!!**

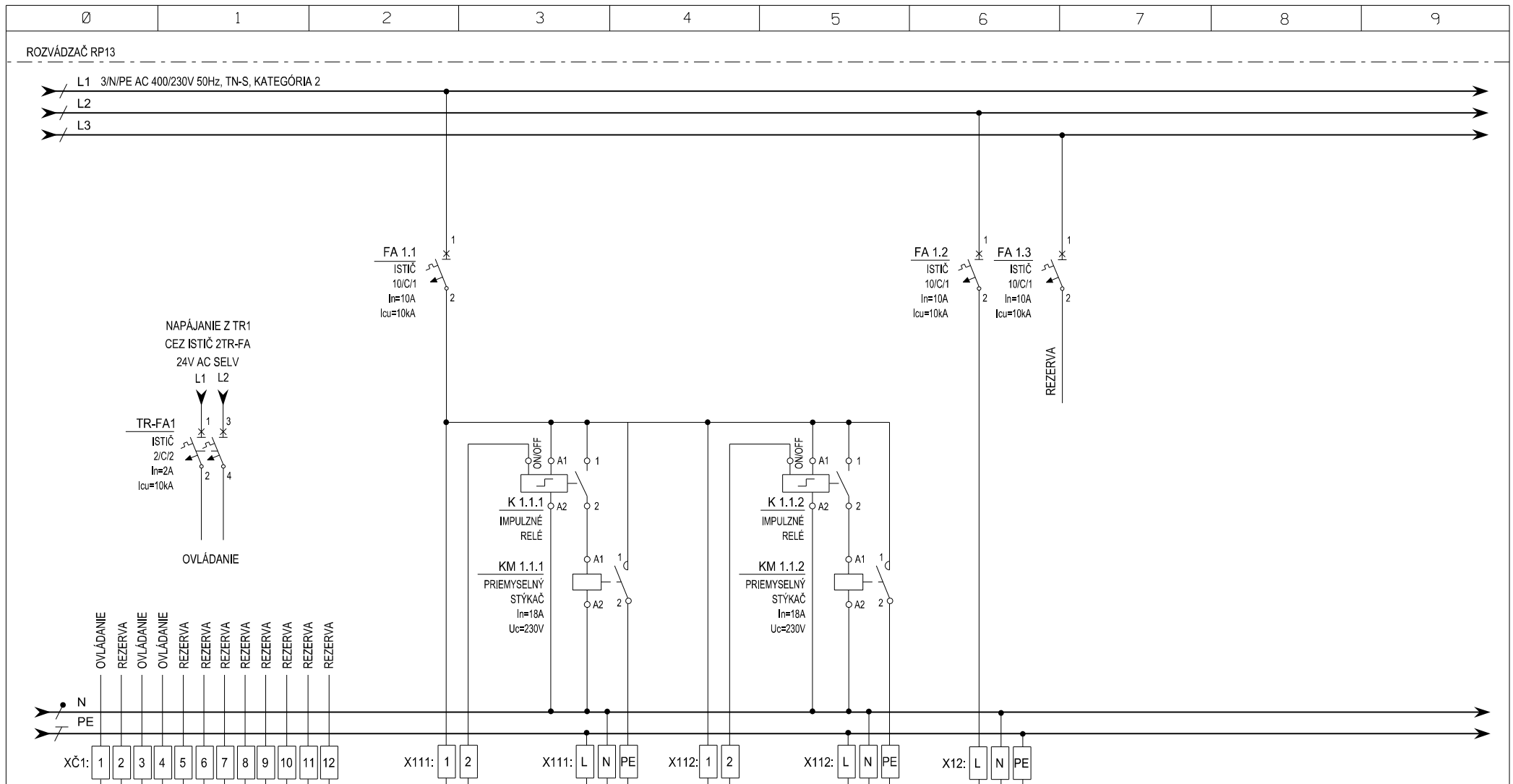
Typ skrine :	VOĽNE STOJACA OCEĽOPLECHOVÁ SKRIEŇA			Rozvodná sieť :	3/N/PE AC 400/230V 50Hz, TN-S, KATEGÓRIA 2
Počet polí :	1	Delenie :	NEDELENÝ	Základna ochrana :	KRYTMI, IZOLÁCIU ŽIVÝCH ČASTI
Krytie - zatvorený :	IP 40	Krytie - otvorený :	IP 20	Ochrana pri poruche :	SAMOČINNÝM ODPOJENÍM OD NAPÁJANIA
Prívod :	ZHORA	Vývody :	NAHOR	Skratové pomery :	NAPÁJANIE Z TR: $I_k'' = 4,22 \text{ kA}$ $i_p = 6,31 \text{ kA}$ NAPÁJANIE Z DA: $I_k'' = 3,02 \text{ kA}$ $i_p = 4,95 \text{ kA}$
Rozmery :	šírka - 1000 mm	výška - 2200 mm	hĺbka - 600 mm	(stanovené meraním a výpočtom)	
Farba :	—			Výrobca :	—

AUTOR:	Ing. Jozef Gonos	INVESTOR:	MINISTERSTVO ZDRAVOTNÍCTVA SR, Limbová 2, 837 52 Bratislava	STAVBA:	DETENČNÝ ÚSTAV HRONOVCE	ČÍSLO ZÁKAZKY:	2018-048
ZODPOVEDNÝ PROJEKTANT:	Ing. Jozef Gonos	MIESTO:	Obec Hronovce, k.ú. Domaša a k.ú. Čajakovo	OBJEKT:	SO 01 - DETENČNÝ ÚSTAV	ČÍSLO PRÍLOHY:	16
TECHNICKÁ KONTROLA:	Ing. Viktor KRAUS	DÁTUM:	04/2019	PRÍLOHA:	ROZVÁDZAČ RP13		
VYPRACOVAL:	Ing. Viktor KRAUS	STUPEŇ:	Tendrová dokumentácia				



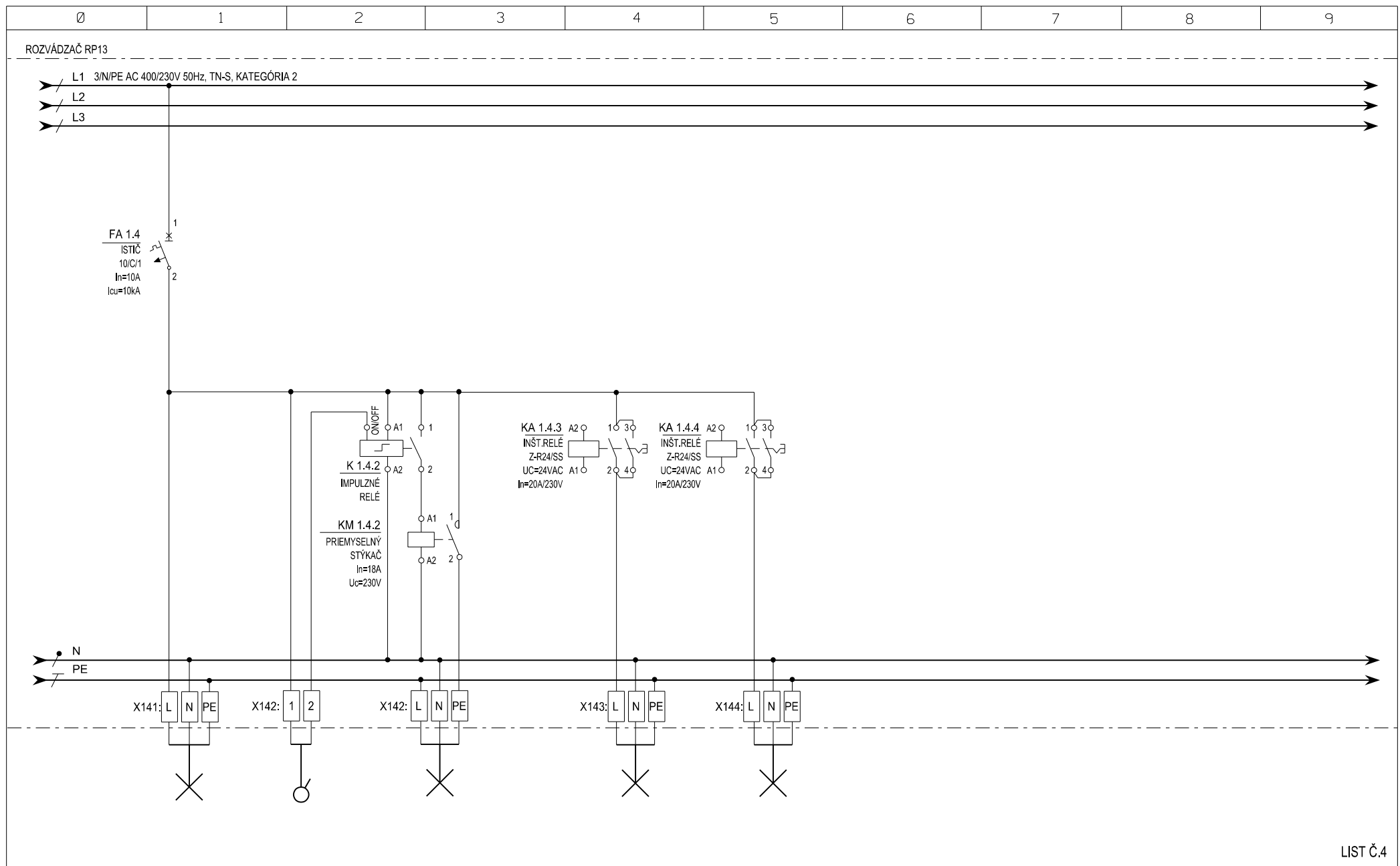
LIST Č.2

ČÍSLO OBVODU:	HR01 - WL RP13		
KÁBEL (VODIČ):	1-CHKE-R 5-Jx50	1-CHKE-R 25 zž	1-CHKE-R 6 zž
UKONČENIE:	PRÍVOD Z HR01	HUS	POSPOJOVANIE
INŠTAL. VÝKON:			



LIST Č.3

ČÍSLO OBVODU:	RP13 - WS1/TR	RP13 - WS 1.1.1	RP13 - WL 1.1.1	RP13 - WS 1.1.2	RP13 - WL 1.1.2	RP13 - WL 1.2	
KÁBEL (VODIČ):	CHTFE-R 2x1+10x0,5	1-CXKH-R 3-Jx1,5	1-CXKH-R 3-Jx1,5	1-CXKH-R 3-Jx1,5	1-CXKH-R 3-Jx1,5	1-CXKH-R 3-Jx1,5	
UKONČENIE:	OVLÁDANIE Č.1 z RIADIACÉHO SYSTÉMU	OVLÁDANIE OSVETLENIA m.č. 1.19, 1.25	NAPÁJANIE OSVETLENIA m.č. 1.19, 1.25	OVLÁDANIE OSVETLENIA m.č. 1.26	NAPÁJANIE OSVETLENIA m.č. 1.26	NAPÁJANIE OSVETLENIA m.č. 1.36, 1.37	
INŠTAL. VÝKON:	---	---	--	--	---	---	



LIST Č.4

ČÍSLO OBVODU:	RP13 - WL 1.4.1	RP13 - WS 1.4.2	RP13 - WL 1.4.2		RP13 - WL 1.4.3	RP13 - WL 1.4.4	
KÁBEL (VODIČ):	1-CXKH-R 3-Jx1,5	1-CXKH-R 3-Ox1,5	1-CXKH-R 3-Jx1,5		1-CXKH-R 3-Jx1,5	1-CXKH-R 3-Jx1,5	
UKONČENIE:	NAPÁJANIE OSVETLENIA m.č. 1.40	OVLÁDANIE OSVETLENIA m.č. 1.41	NAPÁJANIE OSVETLENIA m.č. 1.41		NAPÁJANIE OSVETLENIA m.č. 1.33	NAPÁJANIE OSVETLENIA m.č. 1.34	
INŠTAL. VÝKON:	---	--	---		--	---	

0

1

2

3

4

5

6

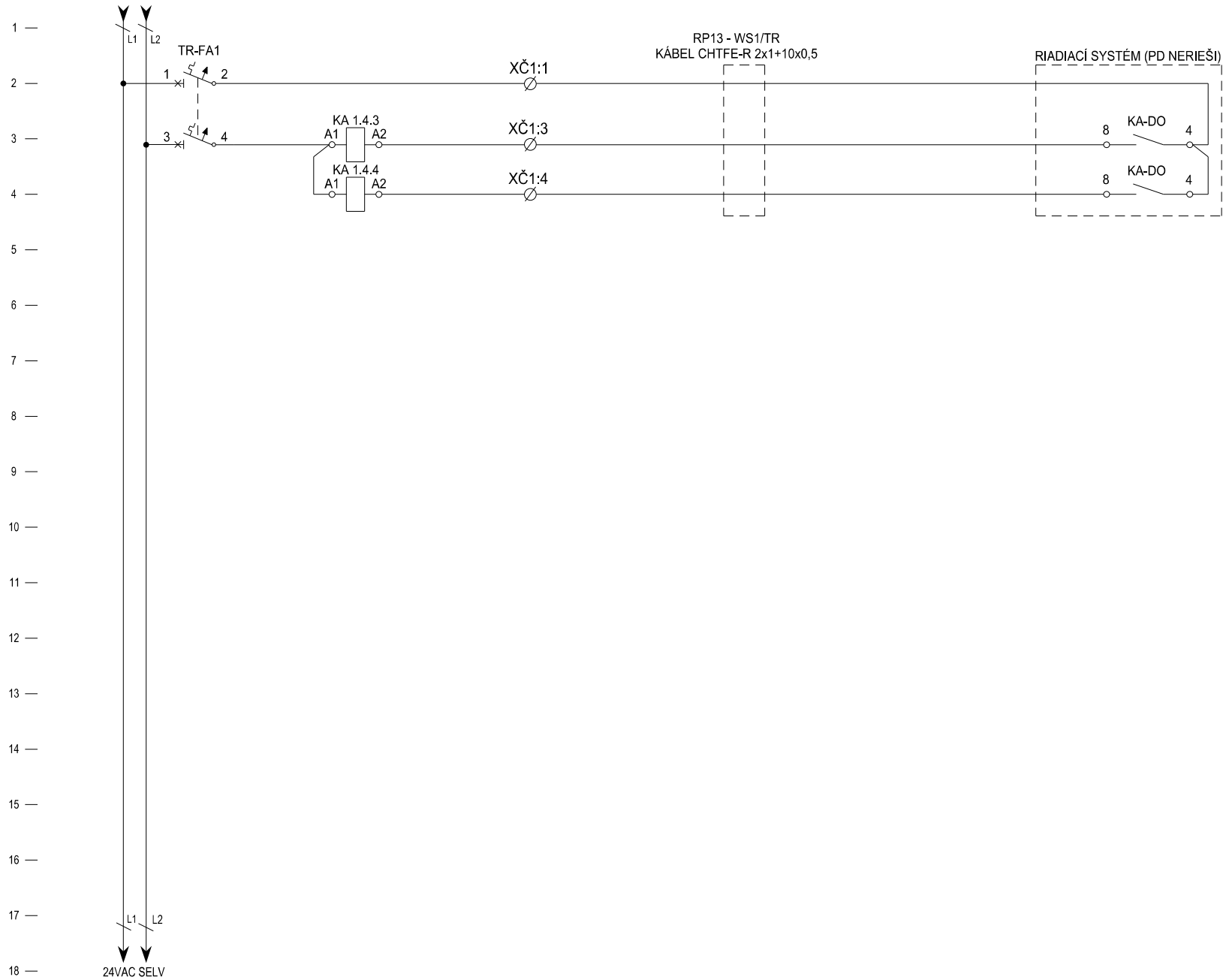
7

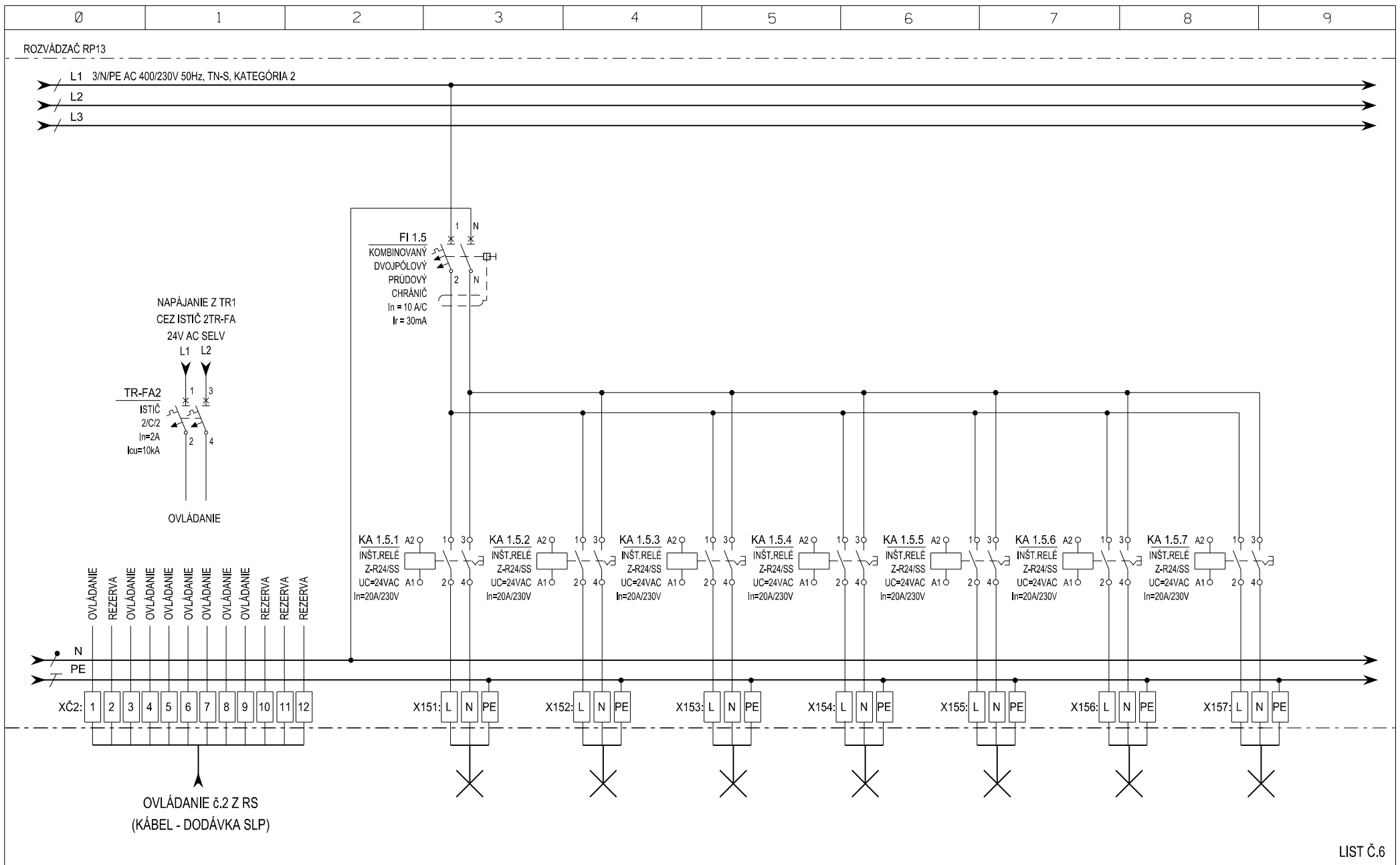
8

9

NAPÁJANIE Z TR1 CEZ ISTIČ 2TR-FA
24V AC SELV

OVLÁDANIE Č.1 Z RIADIACÉHO SYSTÉMU



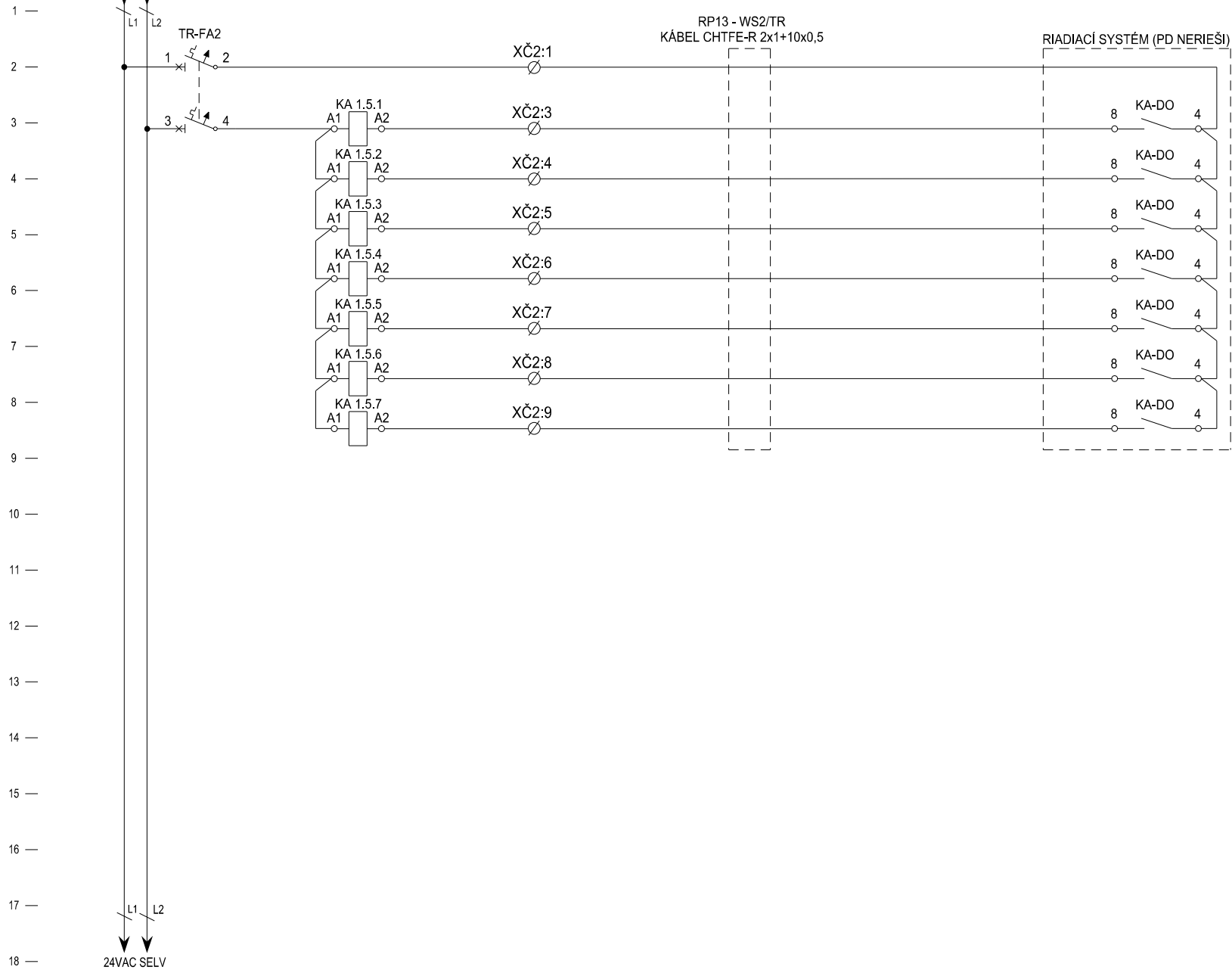


LIST Č.6

ČÍSLO OBVODU:	RP13 - WS2/TR		RP13 - WL 1.5.1	RP13 - WL 1.5.2	RP13 - WL 1.5.3	RP13 - WL 1.5.4	RP13 - WL 1.5.5	RP13 - WL 1.5.6	RP13 - WL 1.5.7	
KÁBEL (VODIČ):	CHTFE-R 2x1+10x0,5		1-CXKH-R 3-Jx1,5	1-CXKH-R 3-Jx1,5	1-CXKH-R 3-Jx1,5	1-CXKH-R 3-Jx1,5	1-CXKH-R 3-Jx1,5	1-CXKH-R 3-Jx1,5	1-CXKH-R 3-Jx1,5	
UKONČENIE:	OVLÁDANIE Č.2 z RIADIACÉHO SYSTÉMU		NAPÁJANIE OSVETLENIA m.č. 1.39	NAPÁJANIE OSVETLENIA m.č. 1.38	NAPÁJANIE OSVETLENIA m.č. 1.42	NAPÁJANIE OSVETLENIA m.č. 1.43	NAPÁJANIE OSVETLENIA m.č. 1.45	NAPÁJANIE OSVETLENIA m.č. 1.44	NAPÁJANIE OSVETLENIA m.č. 1.46	
INŠTAL. VÝKON:	---		--	--	--	---	---	---	---	

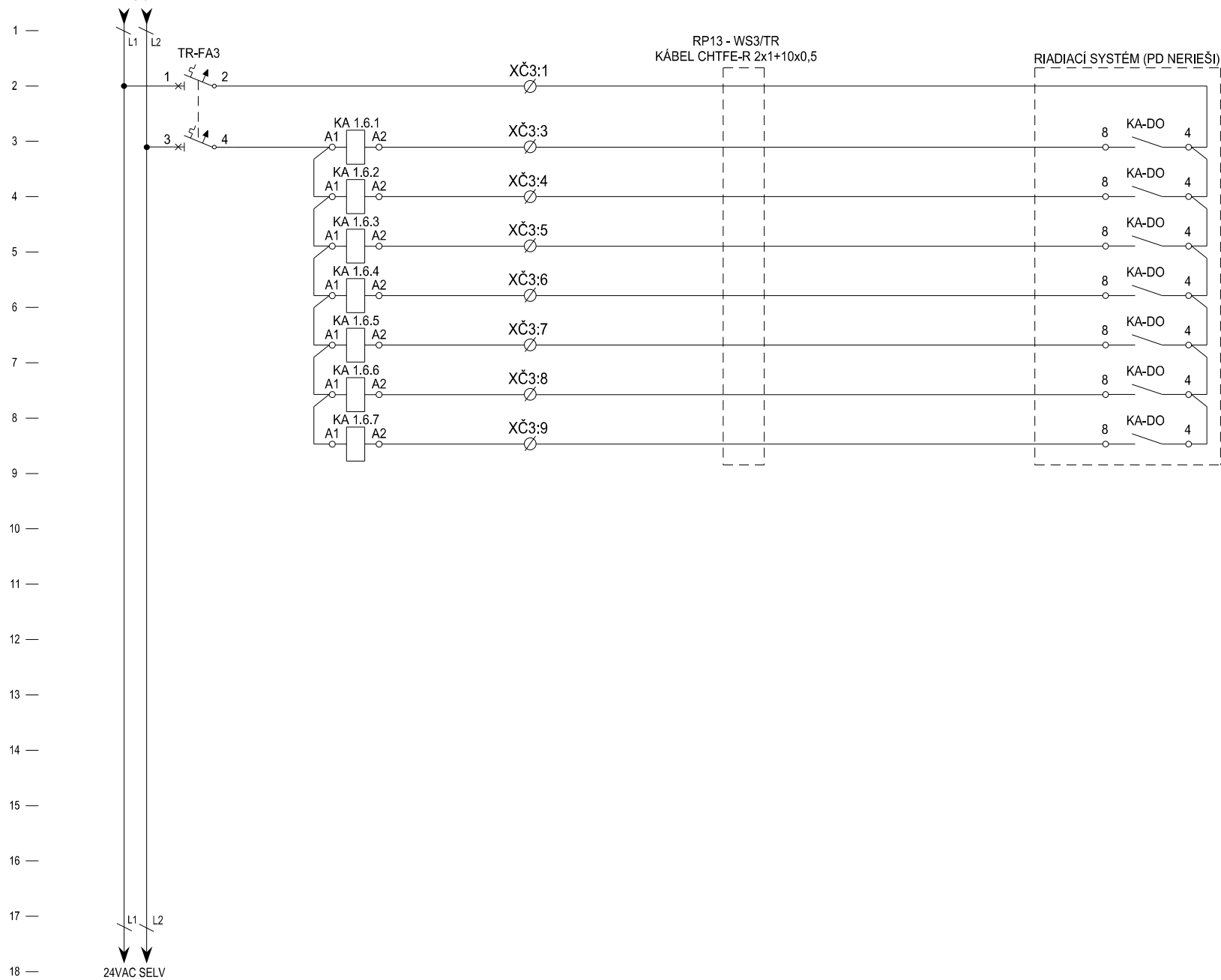
NAPÁJANIE Z TR1 CEZ ISTIČ 2TR-FA
24V AC SELV

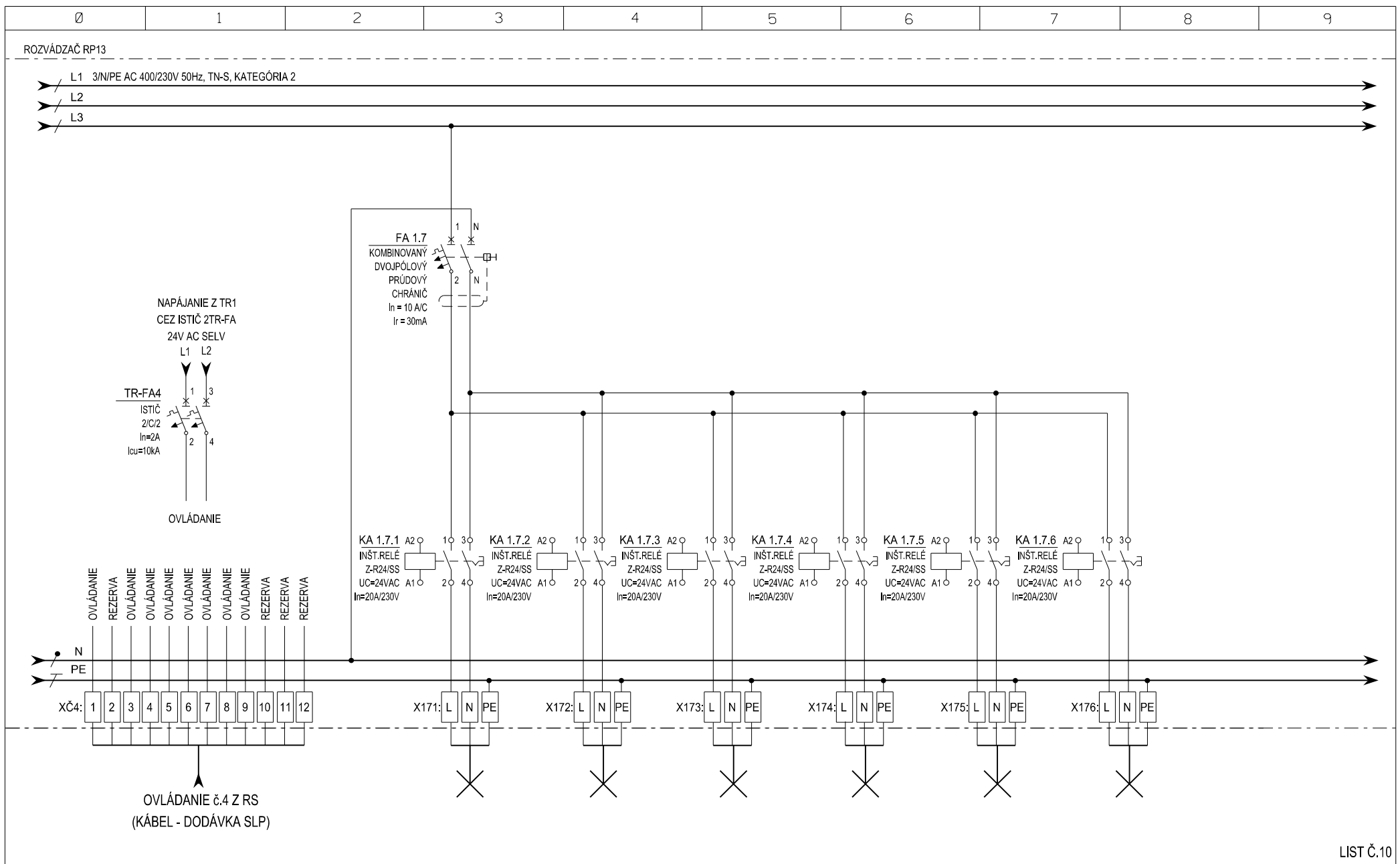
OVLÁDANIE Č.2 Z RIADIACÉHO SYSTÉMU



NAPÁJANIE Z TR1 CEZ ISTIČ 2TR-FA
24V AC SELV

OVLÁDANIE Č.3 Z RIADIACÉHO SYSTÉMU





LIST Č.10

ČÍSLO OBVODU:	RP13 - WS4/TR	RP13 - WL 1.7.1	RP13 - WL 1.7.2	RP13 - WL 1.7.3	RP13 - WL 1.7.4	RP13 - WL 1.7.5	RP13 - WL 1.7.6	
KÁBEL (VODIČ):	CHTFE-R 2x1+10x0,5	1-CXKH-R 3-Jx1,5	1-CXKH-R 3-Jx1,5	1-CXKH-R 3-Jx1,5	1-CXKH-R 3-Jx1,5	1-CXKH-R 3-Jx1,5	1-CXKH-R 3-Jx1,5	
UKONČENIE:	OVĽADANIE Č.4 z RIADIACÉHO SYSTÉMU	NAPÁJANIE OSVETLENIA m.č. 1.53	NAPÁJANIE OSVETLENIA m.č. 1.55	NAPÁJANIE OSVETLENIA m.č. 1.56	NAPÁJANIE OSVETLENIA m.č. 1.57	NAPÁJANIE OSVETLENIA m.č. 1.58	NAPÁJANIE OSVETLENIA m.č. 1.59	
INŠTAL. VÝKON:	--	--	--	---	---	---	--	

0

1

2

3

4

5

6

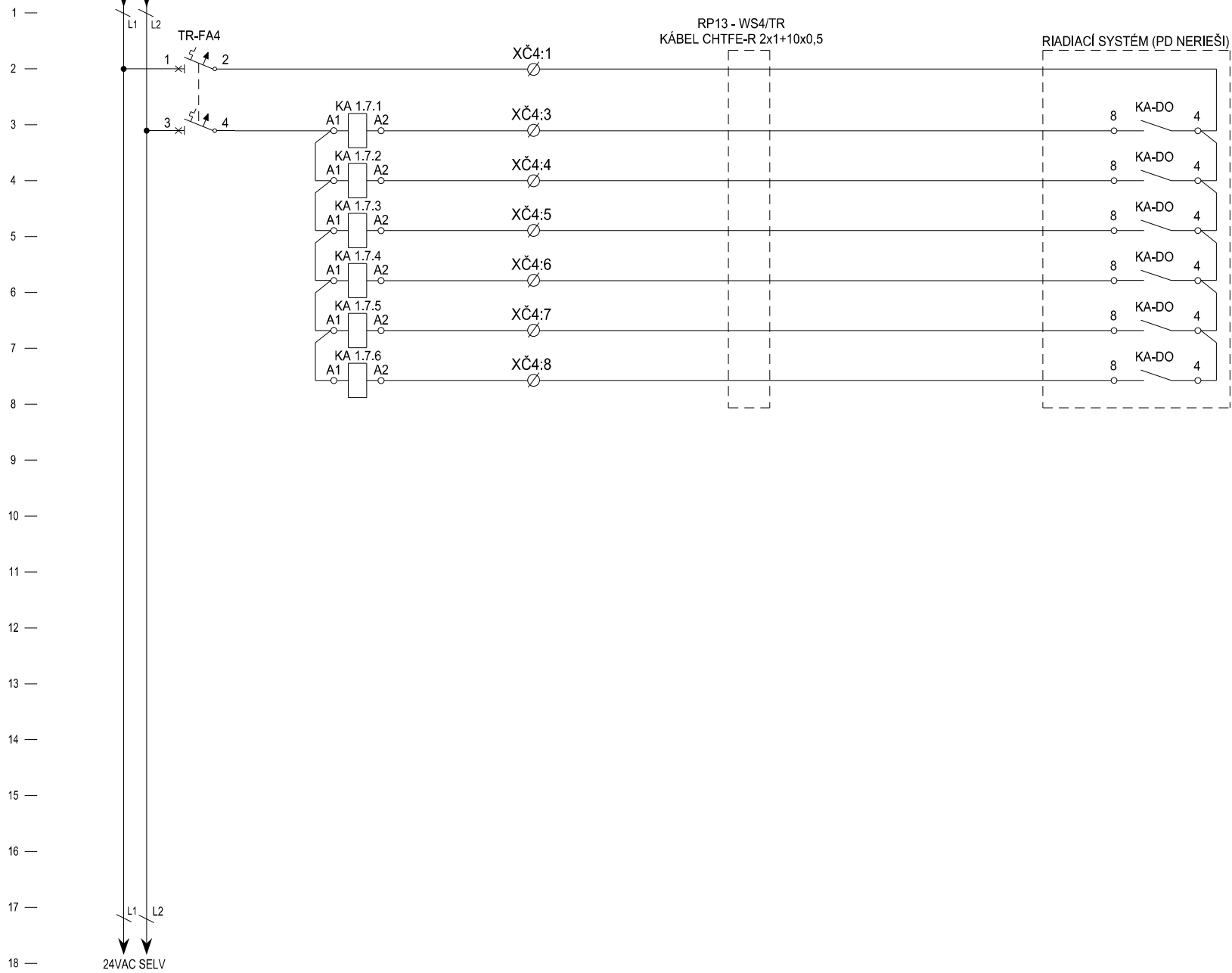
7

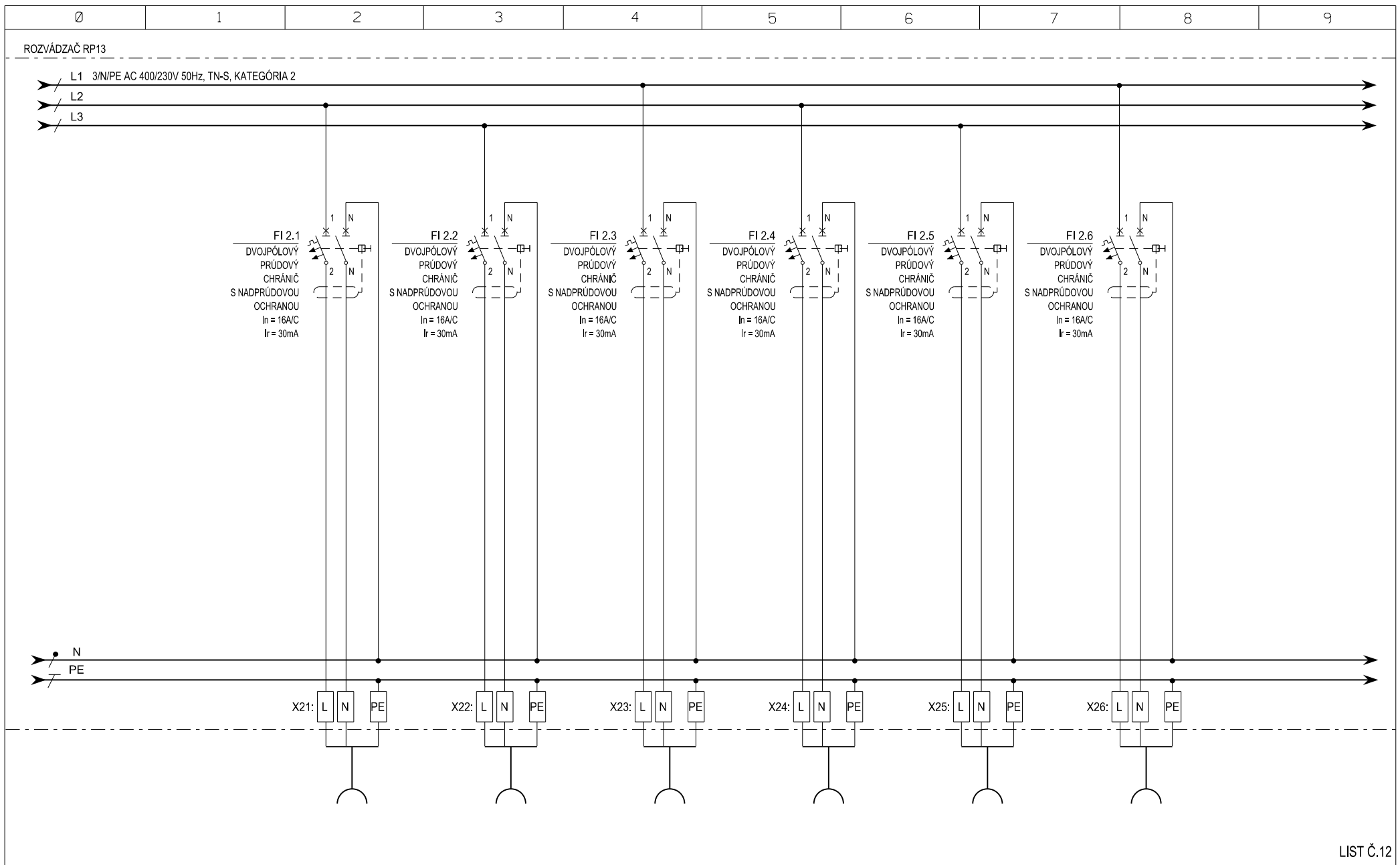
8

9

NAPÁJANIE Z TR1 CEZ ISTIČ 2TR-FA
24V AC SELV

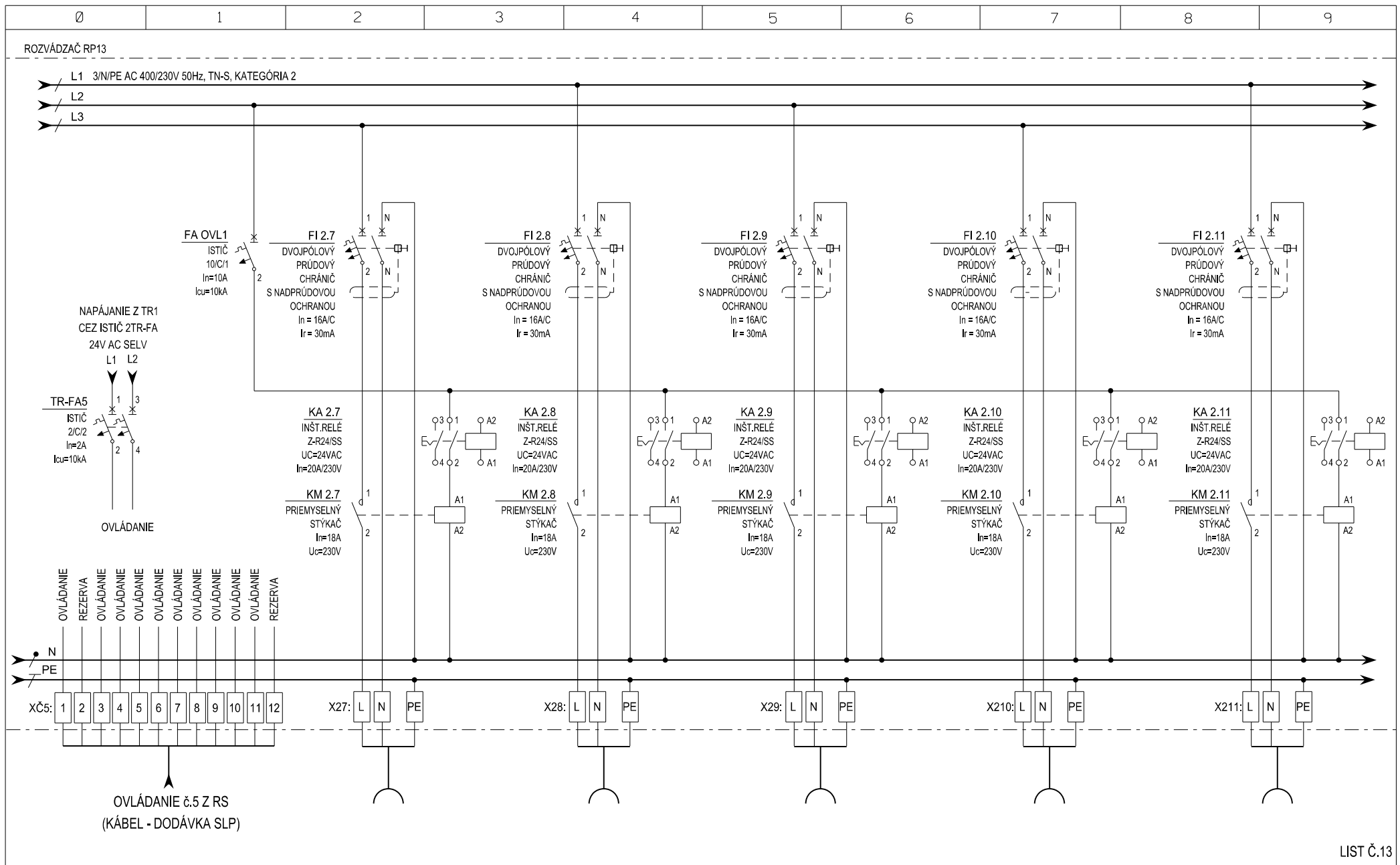
OVLÁDANIE Č.4 Z RIADIACÉHO SYSTÉMU





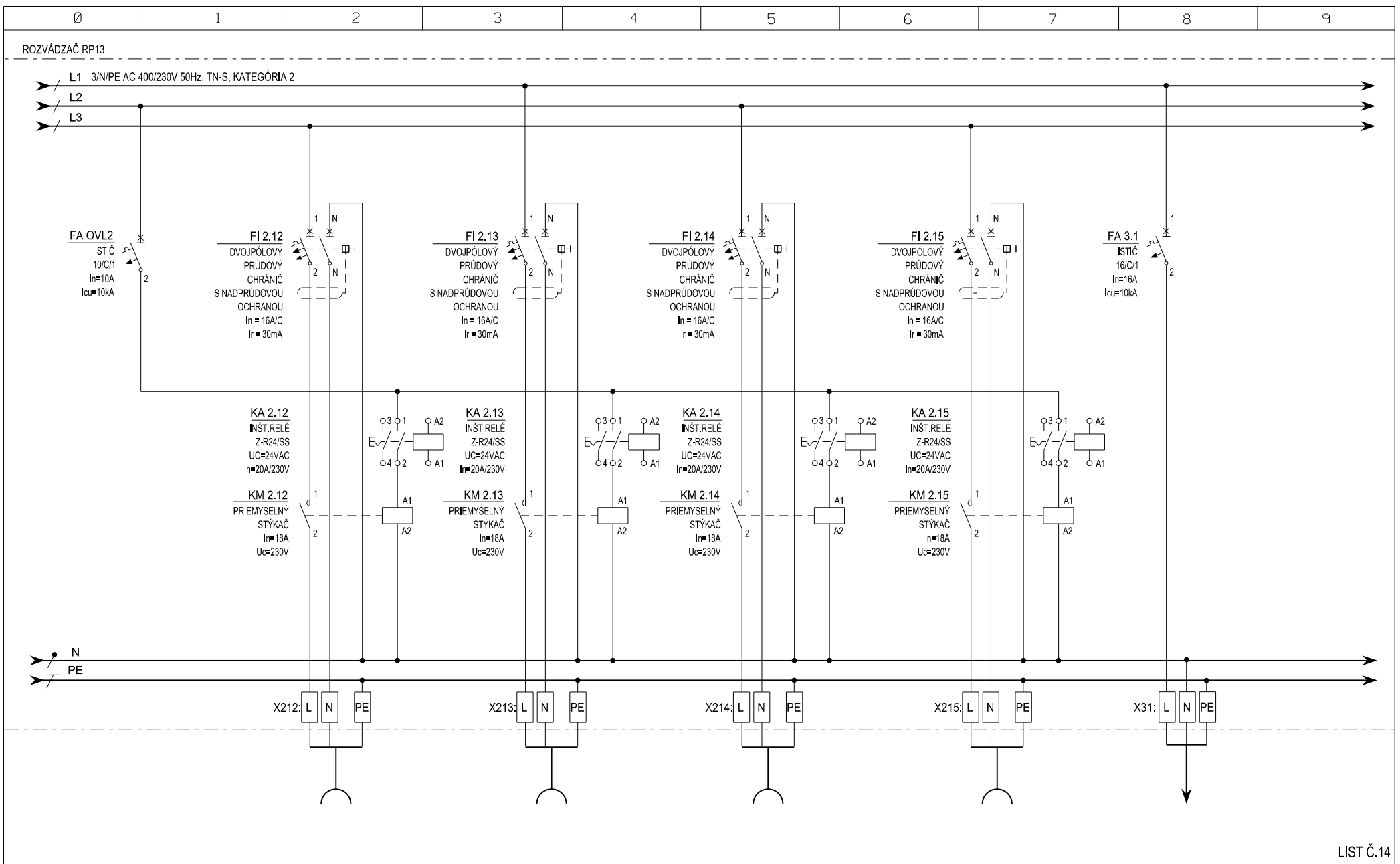
LIST Č.12

ČÍSLO OBVODU:		RP13 - WL 2.1	RP13 - WL 2.2	RP13 - WL 2.3	RP13 - WL 2.4	RP13 - WL 2.5	RP13 - WL 2.6	
KÁBEL (VODIČ):		1-CXKH-R 3-Jx2,5	1-CXKH-R 3-Jx2,5	1-CXKH-R 3-Jx2,5	1-CXKH-R 3-Jx2,5	1-CXKH-R 3-Jx2,5	1-CXKH-R 3-Jx2,5	
UKONČENIE:		ZÁSUVKOVÝ OBVOD m.č. 1.25, 1.35	ZÁSUVKOVÝ OBVOD m.č. 1.35	ZÁSUVKOVÝ OBVOD m.č. 1.36	ZÁSUVKOVÝ OBVOD m.č. 1.36	ZÁSUVKOVÝ OBVOD m.č. 1.37	ZÁSUVKOVÝ OBVOD m.č. 1.37	
INŠTAL. VÝKON:		---	--	---	---	---	---	



LIST Č.13

ČÍSLO OBVODU:	RP13 - WS5/TR	RP13 - WL 2.7	RP13 - WL 2.8	RP13 - WL 2.9	RP13 - WL 2.10	RP13 - WL 2.11
KÁBEL (VODIČ):	CHTFE-R 2x1+10x0,5	1-CXKH-R 3-Jx2,5	1-CXKH-R 3-Jx2,5	1-CXKH-R 3-Jx2,5	1-CXKH-R 3-Jx2,5	1-CXKH-R 3-Jx2,5
UKONČENIE:	OVĽADANIE Č.5 z RIADIACÉHO SYSTÉMU	ZÁSUVKOVÝ OBVOD m.č. 1.38	ZÁSUVKOVÝ OBVOD m.č. 1.43	ZÁSUVKOVÝ OBVOD m.č. 1.44	ZÁSUVKOVÝ OBVOD m.č. 1.47	ZÁSUVKOVÝ OBVOD m.č. 1.49
INŠTAL. VÝKON:	---	--	---	--	---	--



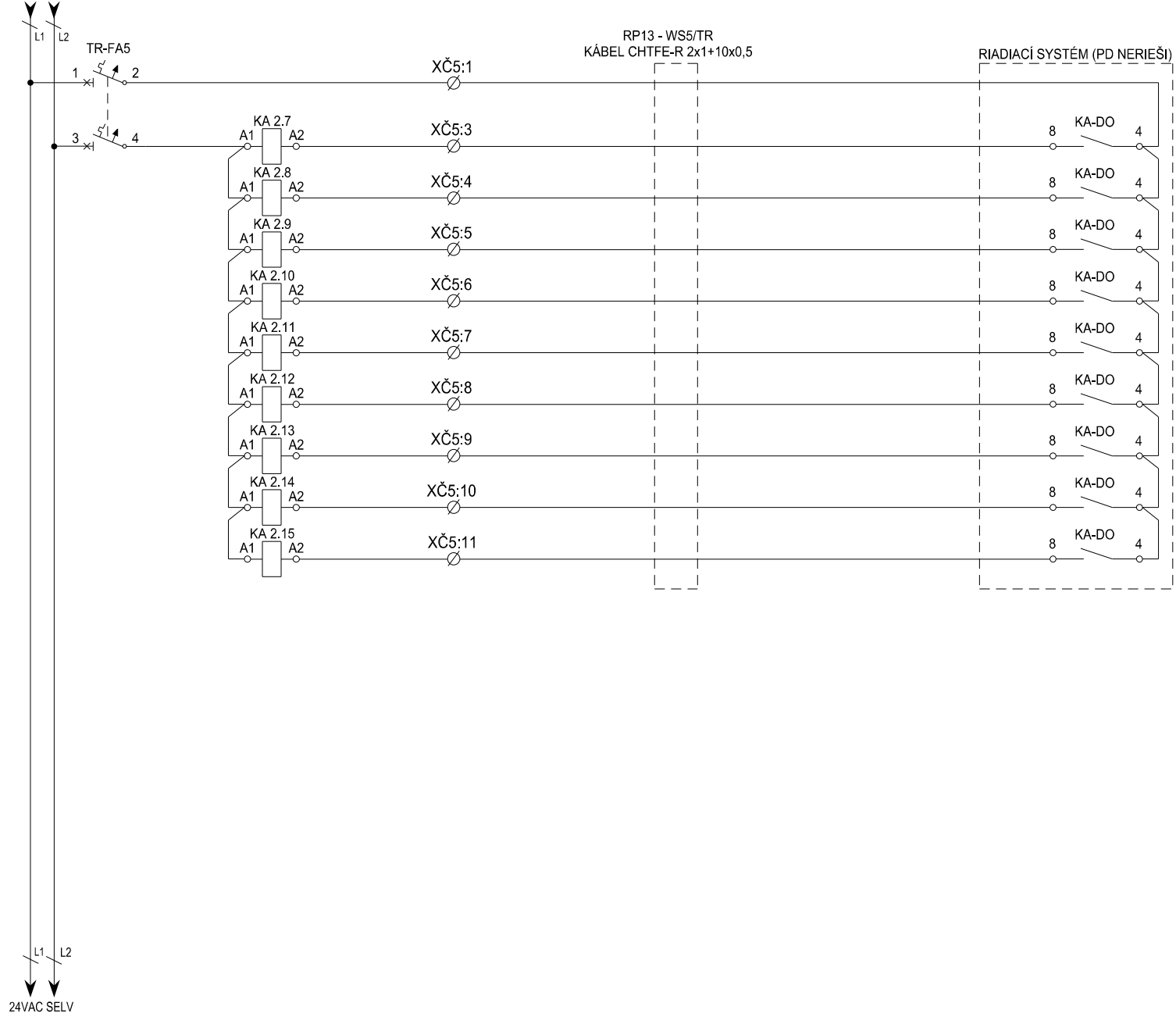
LIST Č. 14

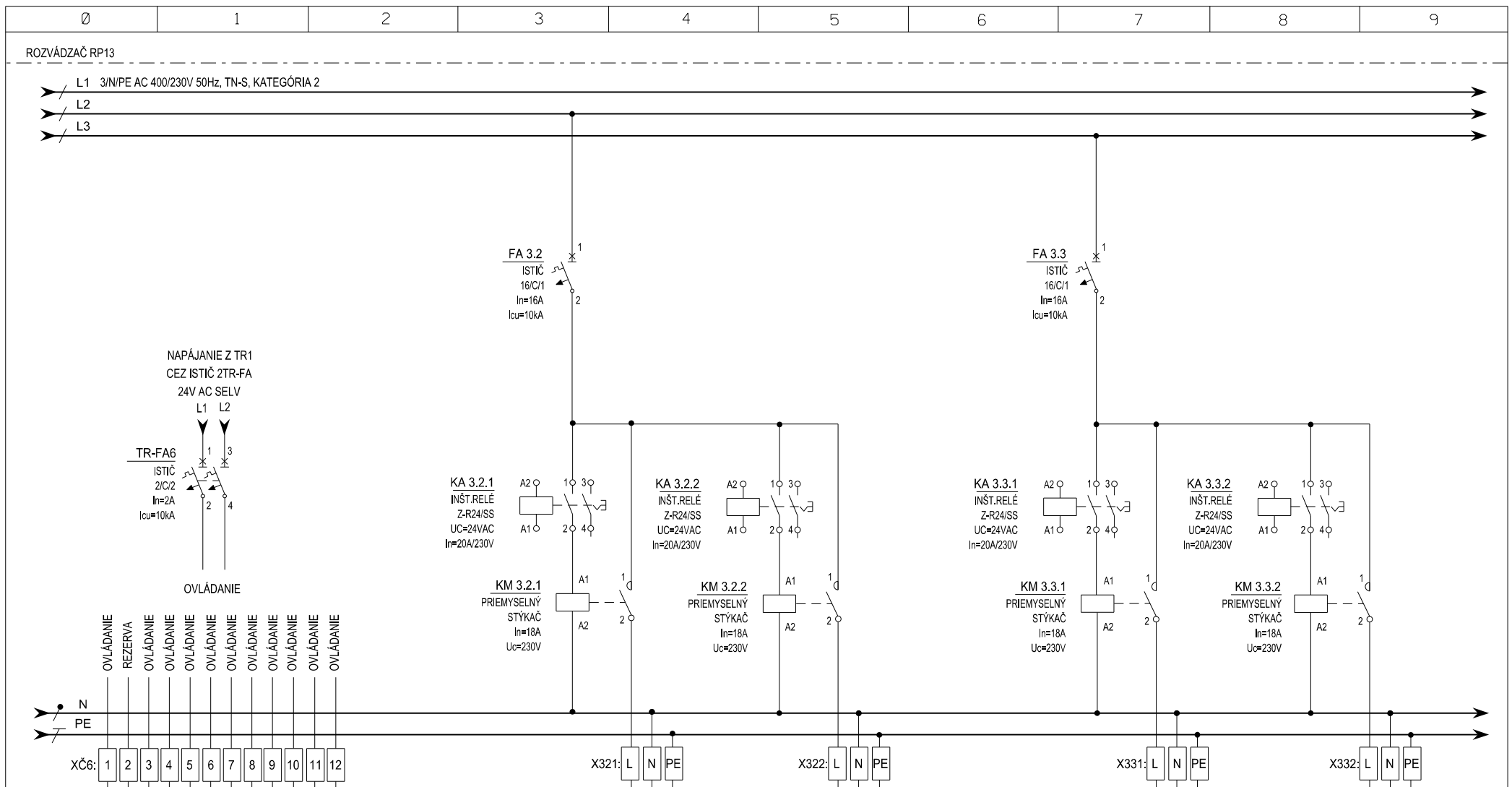
ČÍSLO OBVODU:		RP13 - WL 2.12		RP13 - WL 2.13		RP13 - WL 2.14		RP13 - WL 2.15		RP13 - WL 3.1
KÁBEL (VODIČ):		1-CXKH-R 3-Jx2,5		1-CXKH-R 3-Jx2,5		1-CXKH-R 3-Jx2,5		1-CXKH-R 3-Jx2,5		1-CXKH-R 3-Jx2,5
UKONČENIE:		ZÁSUVKOVÝ OBVOD m.č. 1.52		ZÁSUVKOVÝ OBVOD m.č. 1.53		ZÁSUVKOVÝ OBVOD m.č. 1.56		ZÁSUVKOVÝ OBVOD m.č. 1.59		NAPÁJANIE REKUPERAČNEJ JEDNOTKY m.č. 1.100
INŠTAL. VÝKON:		---		---		--		---		--

NAPÁJANIE Z TR1 CEZ ISTIČ 2TR-FA
24V AC SELV

OVLÁDANIE Č.5 Z RIADIACÉHO SYSTÉMU

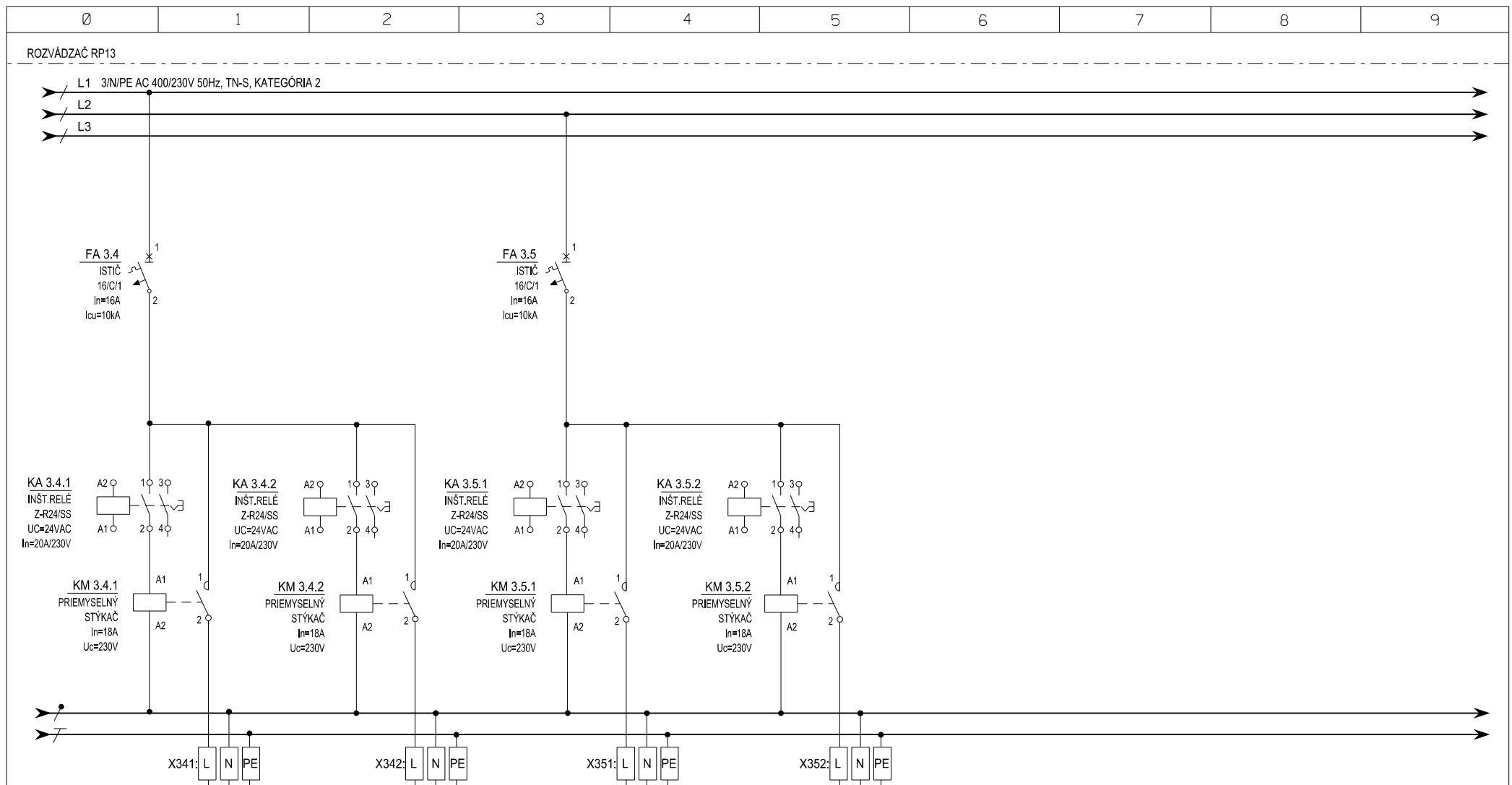
1 —
2 —
3 —
4 —
5 —
6 —
7 —
8 —
9 —
10 —
11 —
12 —
13 —
14 —
15 —
16 —
17 —
18 —





OVLÁDANIE č.6 Z RS
(KÁBEL - DODÁVKA SLP)

ČÍSLO OBVODU:	RP13 - WS6/TR	RP13 - WL 3.2.1	RP13 - WL 3.2.2	RP13 - WL 3.3.1	RP13 - WL 3.3.2
KÁBEL (VODIČ):	CHTFE-R 2x1+10x0,5	1-CXKH-R 3-Jx2,5	1-CXKH-R 3-Jx2,5	1-CXKH-R 3-Jx2,5	1-CXKH-R 3-Jx2,5
UKONČENIE:	OVLÁDANIE Č.6 Z RIADIACIEHO SYSTÉMU	NAPÁJANIE VENTILU č.1 V NIKE PRI m.č. 1.39	NAPÁJANIE VENTILU č.2 V NIKE PRI m.č. 1.39	NAPÁJANIE VENTILU č.1 V NIKE PRI m.č. 1.45	NAPÁJANIE VENTILU č.2 V NIKE PRI m.č. 1.45
INŠTAL. VÝKON:	---	---	---	---	---



LIST Č.17

ČÍSLO OBVODU:	RP13 - WL 3.4.1	RP13 - WL 3.4.2	RP13 - WL 3.5.1	RP13 - WL 3.5.2
KÁBEL (VODIČ):	1-CXKH-R 3-Jx2,5	1-CXKH-R 3-Jx2,5	1-CXKH-R 3-Jx2,5	1-CXKH-R 3-Jx2,5
UKONČENIE:	NAPÁJANIE VENTILU č.1 V NIKE PRI m.č. 1.50	NAPÁJANIE VENTILU č.2 V NIKE PRI m.č. 1.50	NAPÁJANIE VENTILU č.1 V NIKE PRI m.č. 1.58	NAPÁJANIE VENTILU č.2 V NIKE PRI m.č. 1.58
INŠTAL. VÝKON:	---	---	---	--

0

1

2

3

4

5

6

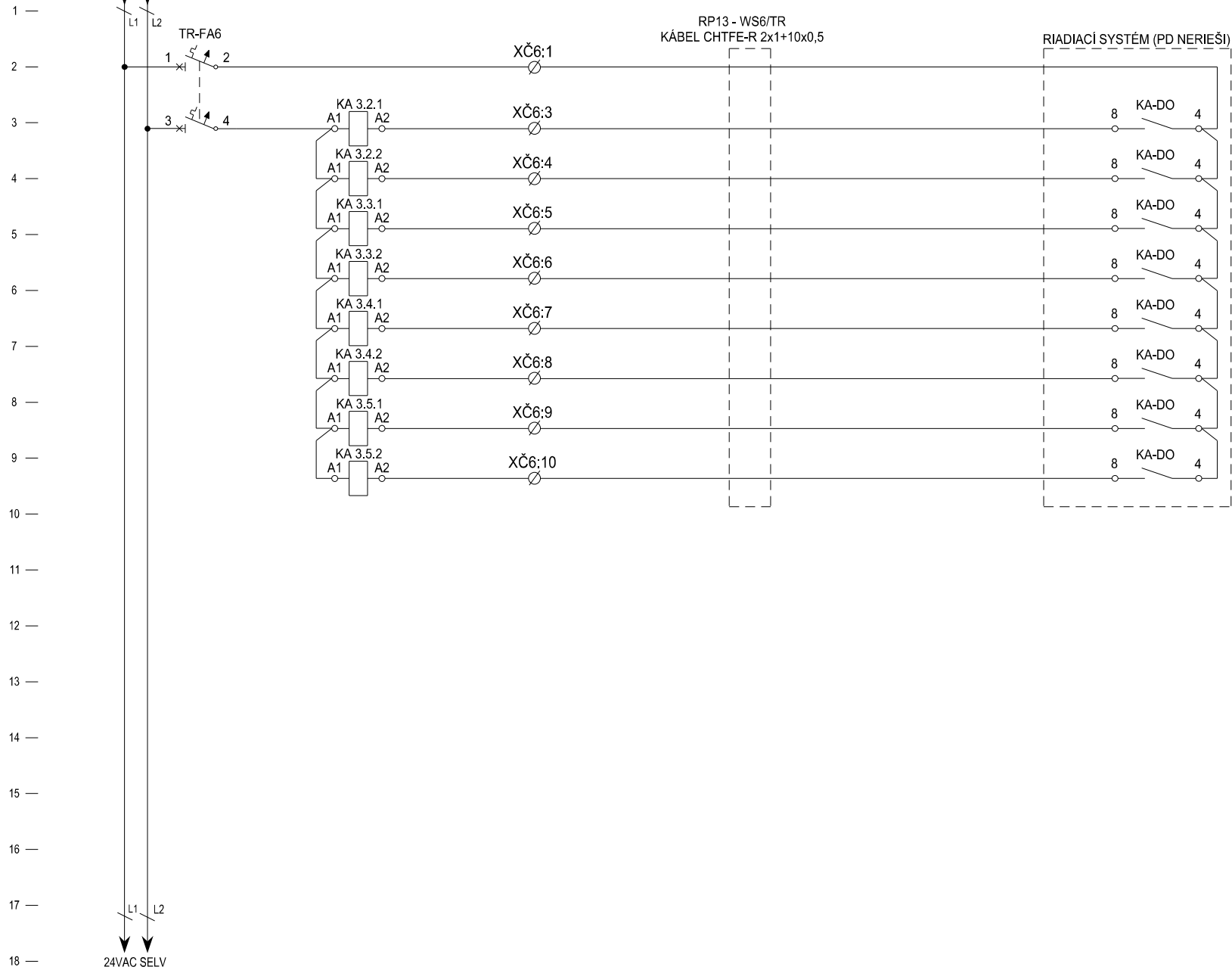
7

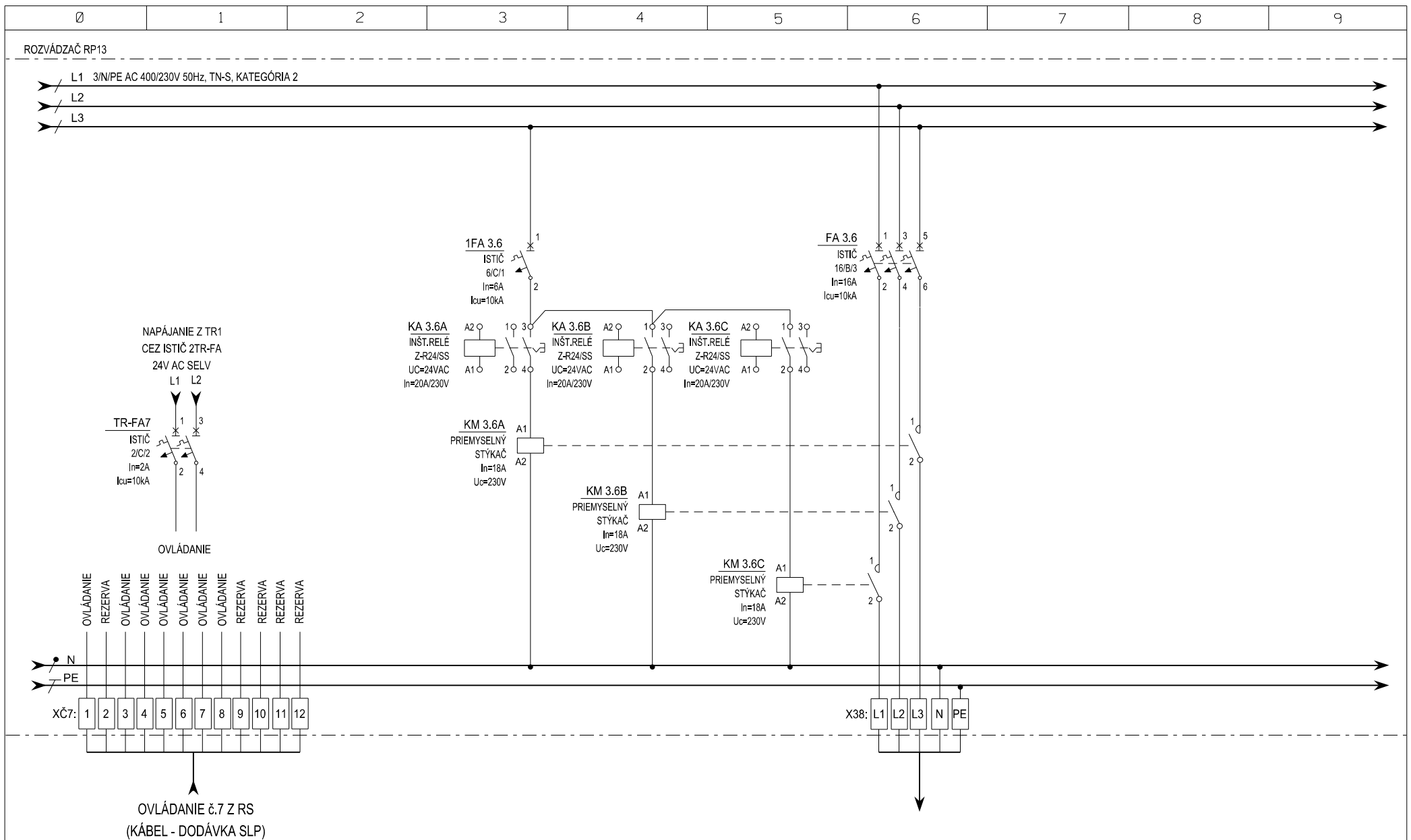
8

9

NAPÁJANIE Z TR1 CEZ ISTIČ 2TR-FA
24V AC SELV

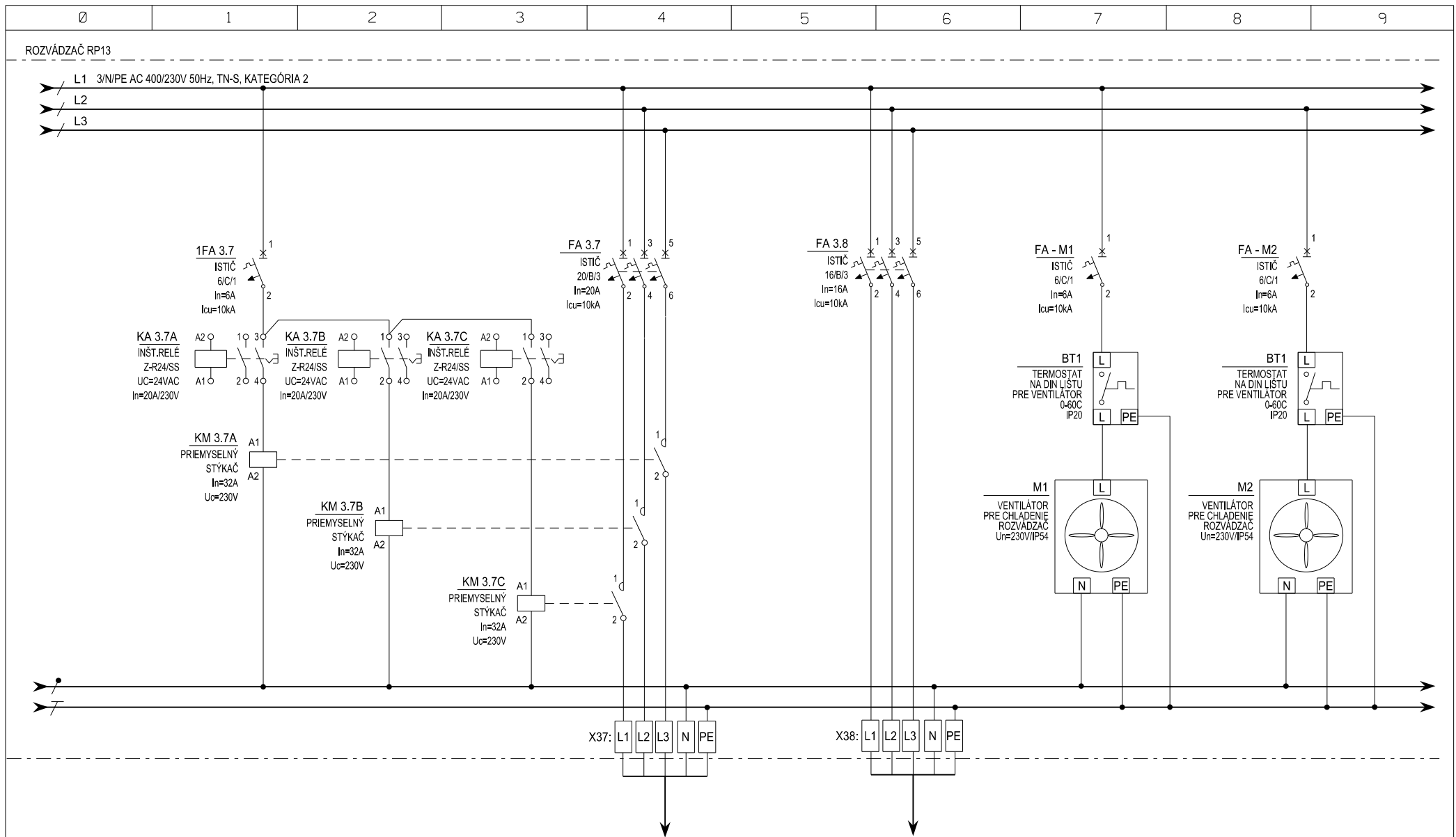
OVLÁDANIE Č.6 Z RIADIACÉHO SYSTÉMU





LIST Č.19

ČÍSLO OBVODU:	RP13 - WS7/TR	RP13 - WL 3.6
KÁBEL (VODIČ):	CHTFE-R 2x1+10x0,5	1-CXKH-R 5-Jx2,5
UKONČENIE:	OVĽÁDANIE Č.6 z RIADJACÉHO SYSTÉMU	NAPÁJANIE OSVETLENIA SO07.1
INŠTAL. VÝKON:	---	---



LIST Č.20

ČÍSLO OBVODU:	RP13 - WL 3.7	RP13 - WL 3.8	
KÁBEL (VODIČ):	1-CXKH-R 5-Jx4	1-CXKH-R 5-Jx2,5	
UKONČENIE:	NAPÁJANIE OSVETLENIA SO07.4	NAPÁJANIE ROxx	
INŠTAL. VÝKON:	--	--	

0

1

2

3

4

5

6

7

8

9

NAPÁJANIE Z TR1 CEZ ISTIČ 2TR-FA
24V AC SELV

OVLÁDANIE Č.7 Z RIADIACÉHO SYSTÉMU

