

Základná požiadavka investičnej akcie

1. NÁZOV A Miesto STAVBY:

Názov stavby: Bratislava, HS Devínska Nová Ves – výstavba objektu

Miesto stavby: Vápencová 36 841 07, Devínska Nová Ves

Údaje o vlastníckych právach: LV č.: 259 k.ú.: Devínska Nová Ves
okres: Bratislava IV
č. parc.: 2306/62 – ostatná plocha
č. parc.: 2306/63 – ostatná plocha
vlastník: Slovenská republika

2. DRUH STAVBY A JEJ PODROBNÝ OPIS:

Druh stavby : novostavba

Opis súčasného stavu:

Pozemky, parc. č. 2306/62 a 2306/63, určené pre výstavbu hasičskej stanice v mestskej časti Devínska Nová Ves umožňujú priame napojenie na miestnu dopravnú infraštruktúru ako aj na diaľnicu D2 a plánovanú D4. Pozemok parc. č. 2306/63 má rovinatý charakter, pozemok parc. č. 2306/62 je zhruba z jednej tretiny svojej dĺžky rovinatý až mierne svahovitý, následne v smere

od Vápencovej ulice stúpa. Pozemky sú vo vlastníctve Slovenskej republiky v správe - Ministerstva vnútra Slovenskej republiky. Z hľadiska zakladania bude nevyhnutné preveriť situáciu na stavenisku IGP nakoľko v tejto časti areálu Strednej odbornej školy PZ nebola realizovaná žiadna výstavba. Súčasne treba v rozsahu budúceho staveniska z dôvodu dodržania ochranného pásma posúdiť nutnosť prekládky existujúcej plynovej prípojky trasovanej od regulačnej stanice plynu na pozemku

parc. č. 2306/24 k objektu na pozemku parc. č. 2306/5. Predmetom posúdenia bude aj funkčnosť existujúcej vetvy, pravdepodobne dažďovej kanalizácie, trasovanej po pozemku parc. č. 2306/62 zhruba súbežne s hranicou s pozemkom parc. č. 2306/63.

Navrhované riešenie:

Pre vhodné umiestnenie novostavby Hasičskej stanice Devínska Nová Ves vykonal Hasičský a záchranný útvar hl. mesta SR Bratislavy (ďalej len „HaZÚ“) overenie dojazdov z miesta predpokladanej výstavby hasičskej stanice do jednotlivých lokalít mestskej časti a zásahového obvodu HaZÚ. Podľa štatistického rozboru zásahov spracovaného podľa smerov a lokalít v zásahovom obvode a podľa časov dojazdov sa ukázalo umiestnenie hasičskej stanice v mestskej časti Devínska Nová Ves s dostupnosťou do ostatných bratislavských mestských častí existujúcou diaľnicou D2 a plánovanou D4 ako najvhodnejšie zo všetkých alternatív, ktoré boli v procese výberu posudzované.

Na pozemku navrhnutom na výstavbu HS Devínska Nová Ves je potrebné vybudovať stavby, ktoré zabezpečia nevyhnutné požiadavky na výkon služby hasičskej jednotky. Objekt hasičskej stanice je samostatný prevádzkový celok pozostávajúci z kancelárskych priestorov, priestorov pre vzdelávanie, odbornú prípravu špecializovanú na CBRN incidenty, fyzickú prípravu, oddych a priestorov sociálneho a hygienického zázemia vrátane kuchynky na prípravu jedla a priestor jedálne pre službukonajúcich hasičov. Ďalšiu veľkú časť objektu tvoria priestory technicko-prevádzkového zázemia, ako na príklad priestory pre výkon odborných služieb, priestory pre garážovanie hasičskej techniky, priestory pre údržbu a očistu hasičskej techniky, priestory pre skladovanie výstrojných, výzbrojných a ďalších pomocných súčastí vybavenia techniky a príslušníkov. Ďalej je potrebné vytvoriť technicko-hospodárske priestory – sklad, archív, priestor upratovačky. Z priestorových dôvodov sa uvažuje s umiestnením strojovne klimatizácie, kotolne a náhradného zdroja elektrickej energie na streche stanice. Vstup do objektu musí byť zabezpečený proti vstupu neoprávnených osôb.

V areáli HS je potrebné vybudovať:

1. plochy pre čistenie, údržbu a skúšky vozidiel HaZZ,
2. plochy pre výcvik a zdokonaľovaciu odbornú prípravu,
3. plocha pre umiestnenie lezeckého trénera „JAKUB“ s obslužnými plochami,
4. nástupné a parkovacie plochy pre hasičskú techniku,
5. parkovacie plochy pre služobné vozidlá a pre vozidlá príslušníkov hasičskej jednotky,
6. plocha pre umiestnenie trénerov na výcvik v CBRN incidentoch,
7. plocha pre umiestnenie veže na sušenie hadíc (môže byť súčasťou objektu HS).

V exteriéri areálu je potrebné vytvoriť spevnené plochy zabezpečujúce základné požiadavky na funkčnosť hasičskej stanice, teda komunikácie pre výjazd a dopravnú manipuláciu pre hasičskú techniku. Ďalej je potrebné navrhnuť plochy pre výcvik s hasičskou automobilovou technikou, zdokonaľovaciu prípravu, ale aj plochy pre výkon fyzickej prípravy príslušníkov. V rámci spevnených plôch je potrebné uvažovať s plochami pre parkovanie služobných vozidiel a pre parkovanie vozidiel príslušníkov hasičskej jednotky.

3. POČET, PLOCHA A ÚČEL POŽADOVANÝCH MIESTNOSTÍ, POČET OBJEKTOV, PLOCHA CELÉHO AREÁLU:

Orientačné členenie na stavebné objekty:

- | | |
|-------|---|
| SO 01 | – budova hasičskej stanice, |
| SO 02 | – vodovodná prípojka a areálový rozvod, |
| SO 03 | – prípojka splaškovej kanalizácie a areálový rozvod, |
| SO 04 | – dažďová kanalizácia, ORL, vsakovací systém, |
| SO 05 | – NN prípojka, areálové rozvody NN a areálové osvetlenie, |
| SO 06 | – prípojka plynu a areálový rozvod |
| SO 07 | – prípojka slaboprúdovej infraštruktúry a areálové rozvody, |
| SO 08 | – areálové komunikácie, spevnené plochy a parkovisko, |
| SO 09 | – plochy pre výcvik a fyzickú prípravu, |
| SO 10 | – oplatenie, |
| SO 11 | – prístrešky, |
| SO 12 | – studňa, |
| SO 13 | – semaforey na riadenie dopravy pri výjazde vozidiel HaZZ na ul. Vápencová, |
| SO 14 | – plocha na otáčanie vozidiel MHD. |

Orientačné členenie na stavebné objekty je uvedené za účelom bližšej špecifikácie rozsahu pracovné potreby hasičskej stanice. Členenie na stavebné objekty bude v priebehu projektovej prípravy stavby upravené.

SO 01 – budova hasičskej stanice

V časti vyčlenenej pre hasičskú jednotku je potrebné navrhnuť prevádzkový súbor pozostávajúci z kancelárskych priestorov, priestorov pre vzdelávanie, odbornú prípravu špecializovanú na CBRN incidenty, stravovanie a kuchynky pre samopripravu jedál vrátane priestoru na uskladnenie potravín delený po zmenách, pohotovosť v nočných hodinách, z priestorov sociálneho a hygienického zázemia a z dennej miestnosti. Miestnosť pre vzdelávanie (učebňu) a malú zasadaciu miestnosť umiestniť v rámci pôdorysu tak, aby ich spojením (mobilné priečky) bolo možné vytvoriť väčší, viacúčelový priestor. Priestory sociálno-hygienického zázemia musia tvoriť takzvanú hygienickú slučku zloženú zo špinavej šatne, hygienických priestorov (sprchy, WC) a čistej šatne. V čistej šatni je nevyhnutné uvažovať pre každého hasiča so skrinkou s deliacou stenou a šírkou min. 1000 mm na civilný a staničný odev. Pre navrhovaný typ stanice sa jedná o 75 kusov skriniek. Priestorový predpoklad špinavej šatne sa odvíja od potreby umiestnenia skriň / vešiakových stien s poličkou na prilbu, možnosťou posadiť sa a s priestorom na zásahovú obuv so šírkou min. 800 mm pre jedného hasiča. Pre navrhovaný typ stanice sa jedná o 75 kusov skriň / stien. Každá zmena A, B a C bude mať vlastnú šatňu s možnosťou uzamknutia. Deliace konštrukcie môžu byť vyplnené pletivom / ťahokovom a pod.

Ďalšie hygienické priestory musia byť navrhnuté v obslužnej dostupnosti ostatných priestorov objektu. Tu je tiež vhodné navrhnuť aspoň základné sociálne zázemie. V rámci hygienických priestorov je potrebné vytvoriť aj priestor pre upratovačku. V tejto časti prevádzkového súboru je potrebné navrhnuť aj priestor pre fyzickú prípravu príslušníkov (posilňovňu).

Technicko-prevádzkový súbor pozostáva z priestorov pre garážovanie hasičskej techniky s príslušným technologickým vybavením pre každé státie, pre očistu a údržbu hasičskej techniky, pre skladovanie výstrojných, výzbrojných a ďalších pomocných súčastí vybavenia techniky a príslušníkov, a pre výkon odborných služieb (protiplynová služba – priestory sú zadefinované pokynom P HaZZ č. 70/2003, strojná služba, hasičská záchranná služba, povodňová záchranná služby a spojovacia služba). Súčasťou tejto prevádzky je aj veža na sušenie hadíc, ktorá by mala zároveň spĺňať požiadavky na výcvik práce vo výškach.

SO 02 – vodovodná prípojka a areálový rozvod

Na základe vypočítanej potreby vody, podmienok správcu a určeného bodu napojenia bude navrhnutá vodovodná prípojka ukončená vodomernou šachtou. Od prípojky bude zrealizovaný areálový rozvod pitnej vody do určených miest spotreby (SO 01). V rámci areálu budú na rozvode vody osadené nadzemné hydranty pre potreby požiarneho zásahu a pre potreby výcviku a prípravy hasičov.

Na hlavných rozvodných vetvách je potrebné osadiť podružné merače vody pre kontrolu spotreby. V projekte bude návrh požiarnej nádrže s objemom 30 m³.

SO 03 – prípojka splaškovej kanalizácie a areálový rozvod

Na základe vypočítanej spotreby vody, podmienok správcu a určeného bodu napojenia bude navrhnutá prípojka splaškovej kanalizácie. Od prípojky bude zrealizovaný areálový rozvod kanalizácie do určených miest vyžadujúcich odvádzanie splaškových vôd (SO 01).

SO 04 – dažďová kanalizácia, ORL, vsakovací systém

Na základe stanoviska správcu verejnej kanalizácie bude riešený spôsob odvádzania dažďových vôd. V rámci tohto objektu je potrebné preveriť možnosť zachytávania a použitia dažďových vôd pre potreby prevádzky hasičskej stanice (napr. pre výcvik). V rámci areálu je potrebné realizovať odvodnenie dažďových vôd dvoma samostatnými vetvami. Dažďové vody zachytené na parkovisku, spevnených plochách určených pre pohyb, manipuláciu a výcvik s technikou je potrebné odvádzať na odlučovač ropných látok. Je vhodné posúdiť a zvážiť možnosť zachytávania dažďových vôd zo striech a ostatných plôch, resp. o vsaku v areáli stanice.

SO 05 – NN prípojka, areálové rozvody NN a areálové osvetlenie

Na základe vypočítanej potreby elektrickej energie, podmienok správcu a určeného bodu napojenia bude navrhnutá NN prípojka ukončená v elektromerovej skrini. V rámci tohto stavebného objektu budú navrhnuté hlavné rozvody pre miesta odberu (SO 01, 08, 10, 11, 12, 13).

SO 06 – prípojka plynu a areálový rozvod

Na základe vypočítanej potreby plynu, podmienok správcu a určeného bodu napojenia bude navrhnutá plynová prípojka ukončená v plynomernej skrini. Od prípojky bude zrealizovaný areálový rozvod plynu do určených miest spotreby (SO 01). V rámci predprojektovej / projektovej prípravy stavby je potrebné preveriť alternatívne možnosti výroby tepla a teplej úžitkovej vody.

SO 07 – prípojka slaboprúdovej infraštruktúry a areálové rozvody

V rámci tohto objektu bude zriadená slaboprúdová respektíve telekomunikačná prípojka. Areálový rozvod z optických káblov bude privedený k jednotlivým objektom a zadaným miestam z dôvodu inštalácie kamerovej techniky a ďalších prvkov zabezpečujúcich objektovú ochranu a manažment vzdialeného riadenia hasičskej stanice viď príloha č. 2.

SO 08 – areálové komunikácie, spevnené plochy a parkovisko

Stavebný objekt obsahuje všetky spevnené, manipulačné a nástupné plochy pre hasičskú techniku, plochy pre výcvik s hasičskou automobilovou technikou, plochy pre očistu a údržbu, vnútroareálové komunikácie, parkovisko pre osobné automobily, trvalé zvislé a vodorovné dopravné značenie vo vnútri areálu a tiež na prilahlých verejných komunikáciách v blízkosti novovybudovaných vjazdov.

Únosnosť spevnených plôch a vnútroareálových komunikácií musí byť prispôsobená pohybu a manipulácií vozidiel s celkovou hmotnosťou najmenej 40 ton - § 82 ods.3 vyhlášky MV SR č. 94/2004 Z.z. (Prístupová komunikácia musí mať trvale voľnú šírku najmenej 3 m a jej únosnosť na zaťaženie jednou nápravou vozidla musí byť najmenej 80 kN; do trvale voľnej šírky sa nezapočítava parkovací pruh).

Povrch manipulačných, nástupných plôch, plôch určených na očistu automobilovej techniky a plôch určených na výcvik s hasičskou automobilovou technikou musí byť betónový, vnútroareálové komunikácie môžu mať vrchný kryt na báze asfaltu. Vjazd do areálu hasičskej stanice musí byť kontrolovaný.

Plochy pre očistu a údržbu musia byť navrhnuté tak, aby boli od ostatných okolitých plôch mierne vyvýšené (zabránenie natekaniu zrážkových vôd z okolitých spevnených plôch) a samostatne odvodnené cez odlučovač ropných látok. V rámci tohto objektu je potrebné riešiť trvalé zvislé a vodorovné dopravné značenie vo vnútri areálu a pred vjazdom do areálu.

SO 09 – plochy pre výcvik a fyzickú prípravu

V rámci areálu hasičskej stanice sa navrhuje vybudovať základovú konštrukciu a manipulačné spevnené plochy s výmerou cca 600 m² pre osadenie lezeckého trenažéru JAKUB. Ďalej je potrebné uvažovať s revitalizáciou existujúcej trávnej plochy za účelom jej využitia na fyzickú prípravu. V blízkosti plochy je potrebné umiestniť zdroj vody (napr. nadzemný hydrant).

SO 10 – oplatenie

Okolo areálu je potrebné zriadiť nové nepriehľadné oplatenie výšky 2 m s monitorovaným a kontrolovaným vjazdom a vstupom do areálu hasičskej stanice.

SO 11 – prístrešky

Vzhľadom na rozmanitosť hasičskej techniky a jej počet je potrebné vybudovať vonkajšie prístrešky pre určenú techniku, ktorá nemá špeciálne požiadavky na garážovanie. Prístrešky realizovať ako montované oceľové konštrukcie so zastrešením s obvodovým opláštením v tvare „U“. Prístrešky je potrebné pripojiť na rozvod NN a osvetliť. Objekt bude napojený na rozvod

elektrickej energie pre potreby zabezpečenia osvetlenia prístrešku a osadenia pohotovostných zásuvkových hniezd. Objekt bude napojený na dažďovú kanalizáciu.

SO 12 – studňa

Pre možnosť dopĺňania cisternovej automobilovej techniky priamo v areáli hasičskej stanice sa navrhuje vrtaná studňa. V prípade priaznivých výsledkov inžiniersko-geologického a hydrogeologického prieskumu vo vzťahu k výdatnosti prameňa, resp. dostupnosti podzemných vôd, bude do vrtu umiestnená čerpacia technológia.

SO 13 – semafore na riadenie dopravy pri výjazde vozidiel HaZZ na ul. Vápencova

V rámci tohto objektu je potrebné navrhnuť svetelnú signalizáciu na Sklabinskej ulici zabezpečujúcu bezpečný výjazd hasičskej techniky na zásah (semafor s dvojicou červených svetiel).

SO 014 – plocha na otáčanie vozidiel MHD

Z dôvodu vybudovania vjazdu do areálu hasičskej stanice umožňujúceho rýchly a bezkolízny výjazd hasičskej techniky k udalosti bude nevyhnutné na pozemku parc. č. 2306/27 v majetku Slovenskej republiky v správe Ministerstva vnútra SR vyrúbať existujúce stromy a celú plochu na otáčanie vozidiel MHD posunúť za plánovaný vjazd do areálu hasičskej stanice.

V rámci návrhu stavebných objektov je treba pri výbere stavebných materiálov a hmôt klásť dôraz na ich funkčnosť a životnosť a zväžiť všetky dostupné a ekonomicky opodstatnené technológie, systémy a stavebné postupy vedúce k zníženiu energetickej náročnosti prevádzky hasičskej stanice ako celku.

PLOŠNÉ POŽIADAVKY PRE JEDNOTLIVÉ STAVEBNÉ OBJEKTY

**SO 01 budova
hasičskej stanice**

I.NP	m2	poznámka
garáže	1 050	14 státí, 5x15m
umyváreň hasičskej techniky	90	6x15m
šatne čisté	57	
šatne špinavé	63	
sušiareň odevov	20	
práčovňa zásah. odevov	30	
záložný zdroj	0	prevedenie do exteriéru
upratovačka	3	
sklad povodňovej služby	25	
sklad spojovacej služby	15	
sklad strojnej služby	25	
sociálne zariadenia (slučka)	30	
ohlasovňa	20	
komunikácie	77	
ostatné sklady (pneumatiky)	25	
sklad hadíc	25	
umývanie a sušenie hadíc	20	automat. el. práčka a sušička
sklad ADP	25	
sklad hasiacich prístrojov	20	
sklad OPCHO	20	
sklad sorbentov	35	
mokrú časť umyváreň ADP	20	
sušiareň	35	
plniareň TN	15	

kontrola ADP	15
kancelárie PPLS	15
server	5
kotolňa	15
dielňa	30

1 825 m2 úžitkovej plochy

I.NP	m2	poznámka
garáže	1 050	14 státí, 5x15m
umyváreň hasičskej techniky	90	6x15m
šatne čisté	57	
šatne špinavé	63	
sušiareň odevov	20	
práčovňa zásah. odevov	30	
záložný zdroj	0	prevedenie do exteriéru
upratovačka	3	
sklad povodňovej služby	25	
sklad spojovacej služby	15	
sklad strojnej služby	25	
sociálne zariadenia (slučka)	30	
ohlasovňa	20	
komunikácie	77	
ostatné sklady (pneumatiky)	25	
sklad hadíc	25	
umývanie a sušenie hadíc	20	automat. el. práčka a sušička
sklad ADP	25	
sklad hasiacich prístrojov	20	
sklad OPCHO	20	
sklad sorbentov	35	
mokrú časť umyváreň ADP	20	
sušiareň	35	
plniareň TN	15	
kontrola ADP	15	
kancelárie PPLS	15	
server	5	
kotolňa	15	
dielňa	30	

1 825 m2 úžitkovej plochy

II.NP	m2	poznámka
upratovačka	3	
kancelária x 4	60	veliteľ stanice, družstva, čaty, garážny
komunikácie	115	
výcvikové laboratórium	75	

kancelária inštruktori CBRN	25
šatne	15
odpočinkové miestnosti	180 9 izieb pre 3 osoby (20 m2)
tranzitné ubytovanie	0 použijú sa kapacity SOŠ
denná miestnosť	30
učebňa	40
jedáleň	35
kuchynka	15
veľká zasadacia miestnosť	0 použije sa kapacita SOŠ
malá zasadacia miestnosť	25
posilňovňa	50
archív	22
sociálne zariadenia (M + Ž)	25

715 m2 úžitkovej plochy

pošné požiadavky spolu **2 540 m2 úžitkovej plochy**

Vonkajšie plochy s osobitným účelom

Druh priestoru	Počet [ks]	Plocha [m²]
plochy pre čistenie, údržbu a skúšky vozidiel HaZZ	2	300
plochy pre výcvik a zdokonaľovací odbornú prípravu	2	1 200
plocha pre umiestnenie lezeckého trénera	1	600
nástupné plochy a manipulačné plochy	3	1 200
prístrešky	2	200
parkovacie plochy	50	625
plocha pre umiestnenie veže na sušenie hadíc	1	50
SPOLU		4 175

4. POČET A SKLADBA VŠETKÝCH OSÔB NA NAVRHOVANEJ STAVBE:

Predpokladaný počet príslušníkov HaZZ je nasledovný:

- hasičská jednotka s počtom 25 osôb v jednej zmene (spolu 75 osôb v troch 24 hod. zmenách)
- veliteľ hasičskej stanice (1 osoba s pravidelne rozvrhnutým pracovným časom)
- skladba – muži / ženy – 76 / 0

5. ŠPECIÁLNE POŽIADAVKY:

Celá budova musí byť vybavená informačnou a telekomunikačnou infraštruktúrou s využitím štruktúrovanej kabeláže s audiovizuálnymi vyznievacími prvkami, prostriedkami manažmentu vzdialeného riadenia hasičskej stanice vrátane kamerového systému. Špecifické požiadavky na pripojenie zásahových vozidiel na stlačený vzduch, elektrickú energiu a odsávanie výfukových plynov budú upresnené počas projektovej prípravy. Ďalšou špeciálnou požiadavkou pre zabezpečenie funkčnosti hasičskej stanice je umiestnenie technológie na plnenie fliaš stlačeným vzduchom v priestoroch protiplynovej služby.

6. ODÔVODNENIE POTREBY STAVBY:

Budova hasičskej stanice bude ako celok napojená na všetky inžinierske siete (kanalizáciu, vodovod, NN rozvod - elektro, oznamovacie vedenia a plynovod). Výrobu elektrickej energie z náhradného zdroja, výrobu tepla aj teplej úžitkovej vody je potrebné riešiť centrálnne pre celý objekt hasičskej stanice.

Chladenie požadovaných miestností bude riešené centrálnou klimatizačnou jednotkou, prípadne lokálnymi klimatizačnými jednotkami. V rámci návrhu stavebných objektov je potrebné pri výbere stavebných materiálov a hmôt klásť dôraz na ich funkčnosť a životnosť a zvážiť všetky dostupné a ekonomicky opodstatnené technológie, systémy a stavebné postupy vedúce k energeticky efektívnejšej prevádzke hasičskej stanice ako celku.

7. ORIENTAČNÉ NÁKLADY:

Predpokladané náklady na realizáciu stavby sú stanovené na základe jednotkových cien realizovaných stavieb obdobného charakteru a publikovaných rozpočtových ukazovateľov priemernej rozpočtovej ceny na mernú jednotku objektu.

Cena za vypracovanie projektovej dokumentácie je určená percentuálne z predpokladaných nákladov na realizáciu stavebných prác podľa sadzovníka pre navrhovanie ponukových cien projektových prác a inžinierskych činností UNIKA s prihliadnutím na rozsah a náročnosť spracovania projektovej dokumentácie.

Realizácia stavebných prác					
SO	01	budova hasičskej stanice			Eur bez DPH
		2 540,00	m ² x		
PS	01	záložný zdroj el. energie			Eur bez DPH
		1,00	súb x		
SO	02	vodovodná prípojka a areálový rozvod			Eur bez DPH
	prípojka	15,00	m x		
	areálový	150,00	m x		
	Pož. nádrž	1,00	súb x		
SO	03	prípojka splaškovej kanalizácie a areálový rozvod			Eur bez DPH
	prípojka	0,00	m x		
	areálový	140,00	m x		
SO	04	dažďová kanalizácia, ORL, vsakovací systém			Eur bez DPH
	prípojka	15,00	m x		
	arálový	100,00	m x		
	ORL	1,0	ks x		
	vsak.sys	1,0	súb x		
SO	05	NN prípojka, areálové rozvody NN a areálové osvetlenie			Eur bez DPH
	prípojka	20,00	m x		
	arálový	140,00	m x		

	v. osvetlene	100,00	m x	
SO 06	prípojka plynu a areálový rozvod			Eur bez DPH
	prípojka	0,00	m x	
	areálový	40,00	m x	
SO 07	prípojka slaboprúdovej infraštruktúry a areálové rozvody			Eur bez DPH
	prípojka	100,00	m x	
	areálový	0,00	m x	
SO 08	areálové komunikácie, spevnené plochy a parkovisko			Eur bez DPH
		6 600,00	m ² x	
SO 09	plochy pre výcvik a fyzickú prípravu			Eur bez DPH
	plocha	600,00	m ² x	
	trenažér	1,0	súb x	cvičná veža JAKUB
SO 10	oplotenie			Eur bez DPH
		350,00	m x	
SO 11	prístrešky			Eur bez DPH
		520,00	m ³ x	
SO 12	studňa			Eur bez DPH
	vrt	30,00	m x	
	tech.	1,0	súb x	
SO 13	semafore na riadenie dopravy pri výjazde vozidiel HaZZ na ul. Vápencová			Eur bez DPH
	semafor	2,00	ks x	
	stĺp+pätka	2,00	ks x	
SO 14	plocha na otáčanie HMD			Eur bez DPH
		950,00	m ² x	

8. ODÔVODNENIE POTREBY STAVBY:

Pozemky pre výstavbu hasičskej stanice sa nachádzajú v mestskej časti Devínska Nová Ves v blízkosti napojenia na diaľnicu D2 a D4, ktorá tvorí priame prepojenie mestských častí Bratislavy s krátkym časom dojazdu.

9. ÚZEMNÉ KONANIE:

Vzhľadom na charakter realizácie predmetných objektov sa požaduje v zmysle zákona č. 50/1976 Zb. o územnom plánovaní a stavebnom poriadku (stavebný zákon) v znení neskorších predpisov a zmene a doplnení niektorých zákonov územné konanie.

10. OCHRANA OBJEKTOV

projekt ochrany objektov nie je nutné riešiť

Vypracoval : Ing. Viktória Grebáčová
tel. : 0961 033 836
e-mail : viktoria.grebacova@minv.sk

Súhlasí : Ing. Ladislav Šmárik
vedúci
Centra podpory Bratislava

Súhlasí : plk. Ing. Miloš Birtus, PhD.
riaditeľ
Centra podpory Bratislava

Súhlasí : plk. Ing. Pavol Mikulášek
prezident
Hasičského a záchranného zboru

Prílohy:

1. kópia LV č.259, k.ú.; Devínska Nová Ves,;
2. IKT a ELI špecifikácie

Úrad geodézie, kartografie a katastra Slovenskej republiky

VÝPIS Z KATASTRA NEHNUTEĽNOSTÍ

Okres : 104 Bratislava IV
Obec : 529371 Bratislava-Devínska Nová Ves
Katastrálne územie : 810649 Devínska Nová Ves

Dátum vyhotovenia : 22.3.2023
Čas vyhotovenia : 10:45:54
Údaje platné k : 21.3.2023 18:00:00

Výpis je nepoužiteľný na právne úkony

VÝPIS Z LISTU VLASTNÍCTVA č. 259

ČASŤ A: MAJETKOVÁ PODSTATA

Parcely registra „C“ evidované na katastrálnej mape

Počet parciel: 62

Parcelné číslo	Výmera v m ²	Druh pozemku	Spôsob využívania pozemku	Druh chránenej nehnuteľnosti	Spoločná nehnuteľnosť	Umiestnenie pozemku	Druh právneho vzťahu
2306/1	154859	Ostatná plocha	37		1	1	
Iné údaje: Bez zápisu							
2306/2	3075	Zastavaná plocha a nádvorie	16		1	1	
Právny vzťah k stavbe súpisné číslo 6405 evidovanej na pozemku parcelné číslo 2306/2							
Iné údaje: Bez zápisu							
2306/4	823	Zastavaná plocha a nádvorie	16		1	1	
Právny vzťah k stavbe súpisné číslo 6407 evidovanej na pozemku parcelné číslo 2306/4							
Iné údaje: Bez zápisu							
2306/5	2098	Zastavaná plocha a nádvorie	16		1	1	
Právny vzťah k stavbe súpisné číslo 6408 evidovanej na pozemku parcelné číslo 2306/5							
Iné údaje: Bez zápisu							
2306/6	926	Zastavaná plocha a nádvorie	16		1	1	
Právny vzťah k stavbe súpisné číslo 6409 evidovanej na pozemku parcelné číslo 2306/6							
Iné údaje: Bez zápisu							
2306/7	558	Zastavaná plocha a nádvorie	16		1	1	
Právny vzťah k stavbe súpisné číslo 6410 evidovanej na pozemku parcelné číslo 2306/7							

Iné údaje: Bez zápisu							
2306/8	235	Zastavaná plocha a nádvorie	16		1	1	
Právny vzťah k stavbe súpisné číslo 6411 evidovanej na pozemku parcelné číslo 2306/8							
Iné údaje: Bez zápisu							
2306/9	1444	Zastavaná plocha a nádvorie	16		1	1	
Právny vzťah k stavbe súpisné číslo 6412 evidovanej na pozemku parcelné číslo 2306/9							
Iné údaje: Bez zápisu							
2306/10	3281	Zastavaná plocha a nádvorie	16		1	1	
Právny vzťah k stavbe súpisné číslo 6413 evidovanej na pozemku parcelné číslo 2306/10							
Iné údaje: Bez zápisu							
2306/11	508	Zastavaná plocha a nádvorie	16		1	1	
Právny vzťah k stavbe súpisné číslo 6414 evidovanej na pozemku parcelné číslo 2306/11							
Iné údaje: Bez zápisu							
2306/12	568	Zastavaná plocha a nádvorie	16		1	1	
Právny vzťah k stavbe súpisné číslo 6415 evidovanej na pozemku parcelné číslo 2306/12							
Iné údaje: Bez zápisu							
2306/13	212	Zastavaná plocha a nádvorie	16		1	1	
Právny vzťah k stavbe súpisné číslo 6416 evidovanej na pozemku parcelné číslo 2306/13							
Iné údaje: Bez zápisu							
2306/14	421	Zastavaná plocha a nádvorie	16		1	1	
Právny vzťah k stavbe súpisné číslo 6417 evidovanej na pozemku parcelné číslo 2306/14							
Iné údaje: Bez zápisu							
2306/15	1724	Zastavaná plocha a nádvorie	16		1	1	
Právny vzťah k stavbe súpisné číslo 6418 evidovanej na pozemku parcelné číslo 2306/15							
Iné údaje: Bez zápisu							
2306/16	1395	Zastavaná plocha a nádvorie	16		1	1	
Právny vzťah k stavbe súpisné číslo 6419 evidovanej na pozemku parcelné číslo 2306/16							
Iné údaje: Bez zápisu							
2306/17	258	Zastavaná plocha a nádvorie	16		1	1	
Právny vzťah k stavbe súpisné číslo 6420 evidovanej na pozemku parcelné číslo 2306/17							
Iné údaje: Bez zápisu							

2306/18	530	Zastavaná plocha a nádvorie	16		1	1	
Právny vzťah k stavbe súpisné číslo 6421 evidovanej na pozemku parcelné číslo 2306/18							
Iné údaje: Bez zápisu							
2306/19	312	Zastavaná plocha a nádvorie	16		1	1	
Právny vzťah k stavbe súpisné číslo 6422 evidovanej na pozemku parcelné číslo 2306/19							
Iné údaje: Bez zápisu							
2306/20	41	Zastavaná plocha a nádvorie	16		1	1	
Právny vzťah k stavbe súpisné číslo 6224 evidovanej na pozemku parcelné číslo 2306/20							
Iné údaje: Bez zápisu							
2306/21	278	Zastavaná plocha a nádvorie	16		1	1	
Právny vzťah k stavbe súpisné číslo 6423 evidovanej na pozemku parcelné číslo 2306/21							
Iné údaje: Bez zápisu							
2306/22	2020	Zastavaná plocha a nádvorie	16		1	1	
Právny vzťah k stavbe súpisné číslo 6424 evidovanej na pozemku parcelné číslo 2306/22							
Iné údaje: Bez zápisu							
2306/23	64176	Ostatná plocha	37		1	1	
Iné údaje: Bez zápisu							
2306/24	578	Ostatná plocha	37		1	1	
Iné údaje: Bez zápisu							
2306/25	265	Ostatná plocha	34		1	1	
Iné údaje: Bez zápisu							
2306/26	9047	Zastavaná plocha a nádvorie	22		1	1	
Iné údaje: Bez zápisu							
2306/27	22142	Ostatná plocha	37		1	1	
Iné údaje: Bez zápisu							
2306/29	31	Zastavaná plocha a nádvorie	25		1	1	
Právny vzťah k stavbe súpisné číslo 6425 evidovanej na pozemku parcelné číslo 2306/29							
Iné údaje: Bez zápisu							
2306/31	963	Zastavaná plocha a nádvorie	16		1	1	
Právny vzťah k stavbe súpisné číslo 7274 evidovanej na pozemku parcelné číslo 2306/31							
Iné údaje: Bez zápisu							
2306/32	328	Zastavaná plocha a nádvorie	16		1	1	

Právny vzťah k stavbe súpisné číslo 7275 evidovanej na pozemku parcelné číslo 2306/32							
Iné údaje: Bez zápisu							
2306/33	263	Zastavaná plocha a nádvorie	17		1	1	
Právny vzťah k stavbe súpisné číslo 7299 evidovanej na pozemku parcelné číslo 2306/33							
Iné údaje: Bez zápisu							
2306/34	264	Zastavaná plocha a nádvorie	17		1	1	
Právny vzťah k stavbe súpisné číslo 7300 evidovanej na pozemku parcelné číslo 2306/34							
Iné údaje: Bez zápisu							
2306/35	264	Zastavaná plocha a nádvorie	17		1	1	
Právny vzťah k stavbe súpisné číslo 7301 evidovanej na pozemku parcelné číslo 2306/35							
Iné údaje: Bez zápisu							
2306/36	276	Zastavaná plocha a nádvorie	17		1	1	
Právny vzťah k stavbe súpisné číslo 7302 evidovanej na pozemku parcelné číslo 2306/36							
Iné údaje: Bez zápisu							
2306/37	190	Zastavaná plocha a nádvorie	18		1	1	
Iné údaje: Bez zápisu							
2306/38	187	Zastavaná plocha a nádvorie	18		1	1	
Iné údaje: Bez zápisu							
2306/39	186	Zastavaná plocha a nádvorie	18		1	1	
Iné údaje: Bez zápisu							
2306/40	185	Zastavaná plocha a nádvorie	18		1	1	
Iné údaje: Bez zápisu							
2306/41	490	Zastavaná plocha a nádvorie	22		1	1	
Iné údaje: Bez zápisu							
2306/42	377	Zastavaná plocha a nádvorie	22		1	1	
Iné údaje: Bez zápisu							
2306/43	109	Ostatná plocha	29		1	1	
Iné údaje: Bez zápisu							
2306/44	113	Ostatná plocha	29		1	1	
Iné údaje: Bez zápisu							
2306/45	111	Ostatná plocha	29		1	1	

Iné údaje: Bez zápisu							
2306/46	112	Ostatná plocha	29		1	1	
Iné údaje: Bez zápisu							
2306/47	163	Zastavaná plocha a nádvorie	22		1	1	
Iné údaje: Bez zápisu							
2306/48	1499	Zastavaná plocha a nádvorie	22		1	1	
Iné údaje: Bez zápisu							
2306/49	459	Zastavaná plocha a nádvorie	22		1	1	
Iné údaje: Bez zápisu							
2306/50	97	Zastavaná plocha a nádvorie	16		1	1	
Právny vzťah k stavbe súpisné číslo 7276 evidovanej na pozemku parcelné číslo 2306/50							
Iné údaje: Bez zápisu							
2306/51	92	Zastavaná plocha a nádvorie	16		1	1	
Právny vzťah k stavbe súpisné číslo 7277 evidovanej na pozemku parcelné číslo 2306/51							
Iné údaje: Bez zápisu							
2306/52	49	Zastavaná plocha a nádvorie	16		1	1	
Právny vzťah k stavbe súpisné číslo 7278 evidovanej na pozemku parcelné číslo 2306/52							
Iné údaje: Bez zápisu							
2306/53	61	Zastavaná plocha a nádvorie	22		1	1	
Iné údaje: Bez zápisu							
2306/54	59	Ostatná plocha	29		1	1	
Iné údaje: Bez zápisu							
2306/55	12	Ostatná plocha	29		1	1	
Iné údaje: Bez zápisu							
2306/56	45	Ostatná plocha	29		1	1	
Iné údaje: Bez zápisu							
2306/57	15	Ostatná plocha	29		1	1	
Iné údaje: Bez zápisu							
2306/58	85	Zastavaná plocha a nádvorie	22		1	1	
Iné údaje: Bez zápisu							
2306/59	143	Zastavaná plocha a nádvorie	22		1	1	

Iné údaje: Bez zápisu							
2306/60	161	Ostatná plocha	29		1	1	
Iné údaje: Bez zápisu							
2306/61	6944	Ostatná plocha	37		1	1	
Iné údaje: Bez zápisu							
2306/62	13446	Ostatná plocha	37		1	1	
Iné údaje: Bez zápisu							
2306/63	4121	Ostatná plocha	37		1	1	
Iné údaje: Bez zápisu							
2313/3	6369	Zastavaná plocha a nádvorie	22		1	1	
Iné údaje: Bez zápisu							
2313/4	117	Zastavaná plocha a nádvorie	22		1	1	
Iné údaje: Bez zápisu							

Legenda

Spôsob využívania pozemku

- 16 Pozemok, na ktorom je postavená nebytová budova označená súpisným číslom
- 17 Pozemok, na ktorom je postavená budova bez označenia súpisným číslom
- 18 Pozemok, na ktorom je dvor
- 22 Pozemok, na ktorom je postavená inžinierska stavba - cestná, miestna a účelová komunikácia, lesná cesta, poľná cesta, chodník, nekryté parkovisko a ich súčasti
- 25 Pozemok, na ktorom je postavená ostatná inžinierska stavba a jej súčasti
- 29 Pozemok, na ktorom je okrasná záhrada, uličná a sídlisková zeleň, park a iná funkčná zeleň a lesný pozemok na rekreačné a poľovnícke využívanie
- 34 Pozemok, na ktorom je manipulačná a skladová plocha, objekt a stavba slúžiaca lesnému hospodárstvu
- 37 Pozemok, na ktorom sú skaly, svahy, rokliny, výmole, vysoké medze s krovím alebo kamením a iné plochy, ktoré neposkytujú trvalý úžitok

Spoločná nehnuteľnosť

- 1 Pozemok nie je spoločnou nehnuteľnosťou

Umiestnenie pozemku

- 1 Pozemok je umiestnený v zastavanom území obce

Stavby

Počet stavieb: 30

Súpisné číslo	Na pozemku parcelné číslo	Druh stavby	Popis stavby	Druh chránenej nehnuteľnosti	Umiestnenie stavby
6224	2306/20	20	vrátnica		1
Iné údaje: Bez zápisu					
6405	2306/2	20	ubytovne		1

Iné údaje: Bez zápisu					
6407	2306/4	11	učeb.blok		1
Iné údaje: Bez zápisu					
6408	2306/5	20	kuchyn.jedál.blok		1
Iné údaje: Bez zápisu					
6409	2306/6	15	admin.budova		1
Iné údaje: Bez zápisu					
6410	2306/7	20	vrátnica+strážnica		1
Iné údaje: Bez zápisu					
6411	2306/8	18	trafostanica		1
Iné údaje: Bez zápisu					
6412	2306/9	20	sklady		1
Iné údaje: Bez zápisu					
6413	2306/10	20	vševojsk.skl+teloc.		1
Iné údaje: Bez zápisu					
6414	2306/11	20	kotolňa		1
Iné údaje: Bez zápisu					
6415	2306/12	20	prístr.		1
Iné údaje: Bez zápisu					
6416	2306/13	11	str.odb.škola		1
Iné údaje: Bez zápisu					
6417	2306/14	20	veterin.ošetr.		1
Iné údaje: Bez zápisu					
6418	2306/15	20	tech.oprav.prísl.		1
Iné údaje: Bez zápisu					
6419	2306/16	20	garáže		1
Iné údaje: Bez zápisu					
6420	2306/17	20	tech.opr.voz.		1
Iné údaje: Bez zápisu					
6421	2306/18	20	kryt.umyv.		1
Iné údaje: Bez zápisu					
6422	2306/19	1	nadz.sklad PHM		1
Iné údaje: Bez zápisu					
6423	2306/21	1	podz.sklad PHM		1

Iné údaje: Bez zápisu					
6424	2306/22	20	garáže+prístr.		1
Iné údaje: Bez zápisu					
6425	2306/29	18	regul.st.plynu		1
Iné údaje: Bez zápisu					
7274	2306/31	20	hala pre výcvik služobných psov		1
Iné údaje: Bez zápisu					
7275	2306/32	15	hygienicko prevádzkové priestory		1
Iné údaje: Bez zápisu					
7276	2306/50	7	garáž		1
Iné údaje: Bez zápisu					
7277	2306/51	7	garáž		1
Iné údaje: Bez zápisu					
7278	2306/52	7	garáž		1
Iné údaje: Bez zápisu					
7299	2306/33	20	koterce pre psov, Vápencová		1
Iné údaje: Bez zápisu					
7300	2306/34	20	koterce pre psov, Vápencová		1
Iné údaje: Bez zápisu					
7301	2306/35	20	koterce pre psov, Vápencová		1
Iné údaje: Bez zápisu					
7302	2306/36	20	koterce pre psov, Vápencová		1
Iné údaje: Bez zápisu					

Legenda

Druh stavby

- 1 Priemyselná budova
- 7 Samostatne stojaca garáž
- 11 Budova pre školstvo, na vzdelávanie a výskum
- 15 Administratívna budova
- 18 Budova technickej vybavenosti sídla (výmenníková stanica, budova na rozvod energií, čerpacia a prečerpávacia stanica, úpravňa vody, transformačná stanica a rozvodňa, budova vodojemu alebo čistiarne odpadových vôd a iné)
- 20 Iná budova

Umiestnenie stavby

- 1 Stavba postavená na zemskom povrchu

ČASŤ B: VLASTNÍCI A INÉ OPRÁVNENÉ OSOBY Z PRÁVA K NEHNUTEĽNOSTI

Vlastník

Počet vlastníkov: 1

Poradové číslo	Titul, priezvisko, meno, rodné meno / Názov Miesto trvalého pobytu / Sídlo Dátum narodenia, rodné číslo / IČO / Iný identifikačný údaj	Spoluvlastnícky podiel
1	Slovenská republika v správe Ministerstva vnútra Slovenskej republiky, Pribrinova 2, Bratislava, PŠČ 812 72, SR, IČO: 151866	1/1
	Titul nadobudnutia	
	Žiadosť o zápis, Rozhodnutie Ministerstva vnútra SR o zrušení rozpoč.organiz. na základe § 21 zákona 523/2004 Z.z. zo dňa 12.12.2012, Z-21707/12 Žiadosť o zápis, Rozhodnutie Ministerstva vnútra SR Č.p. SHNM-OSNMIV-SU-15-14/2015 zo dňa 3.8.2015, Určenie súp.č. 9513-2268/2015-TIT, 9518-2268/2015-TIT, 9520-2268/2015-TIT, 9523-2268/2015-TIT, 9526-2268/2015-TIT, Potvrđ. MČ BA-Devínska Nová Ves č. 11098-2268/2015-TIT zo dňa 10.12.2015, Z-21218/15 Určenie súpisného čísla - informácia: č. 7690-2033/2016-TIT, č. 7692-2033/2016-TIT, č. 7694-2033/2016-TIT, č. 7696-2033/2016-TIT zo dňa 17.08.2016, Z-19766/16.	
	Iné údaje	
	GP č. 6/2004 GP č. 19/2011 GP č. 10/2015 overovacie č. 566/2015 na zameranie stavieb a spevnených plôch na p.č. 2313/4 ku kolaudácii, R-2146/15 GP 89/2015 overený dňa 15.1.2015 pod č. 2934/14, Z-21218/15 Zápis GP č. over. 2611/2021, R-379/22	
	Poznámky	
	Bez zápisu.	

Správca

Poradové číslo	Titul, priezvisko, meno, rodné meno / Názov Miesto trvalého pobytu / Sídlo Dátum narodenia, rodné číslo / IČO / Iný identifikačný údaj	K nehnuteľnosti K vlastníkovi
	Neevidovaný	

Nájomca

Poradové číslo	Titul, priezvisko, meno, rodné meno / Názov Miesto trvalého pobytu / Sídlo Dátum narodenia, rodné číslo / IČO / Iný identifikačný údaj	K nehnuteľnosti K vlastníkovi
	Neevidovaný	

Iná oprávnená osoba

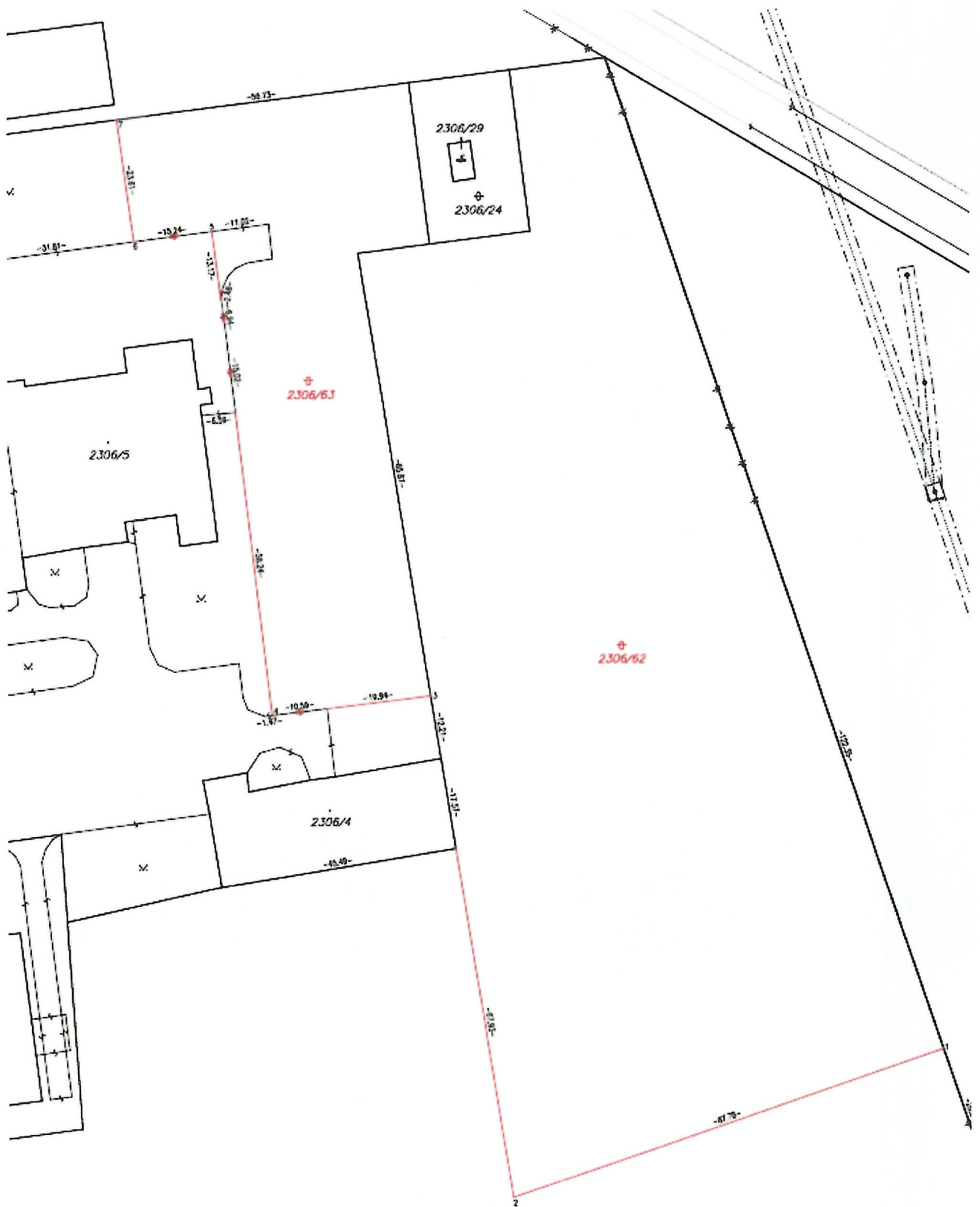
Poradové číslo	Titul, priezvisko, meno, rodné meno / Názov Miesto trvalého pobytu / Sídlo Dátum narodenia, rodné číslo / IČO / Iný identifikačný údaj	K nehnuteľnosti K vlastníkovi
	Neevidovaný	

ČASŤ C: ŤARCHY

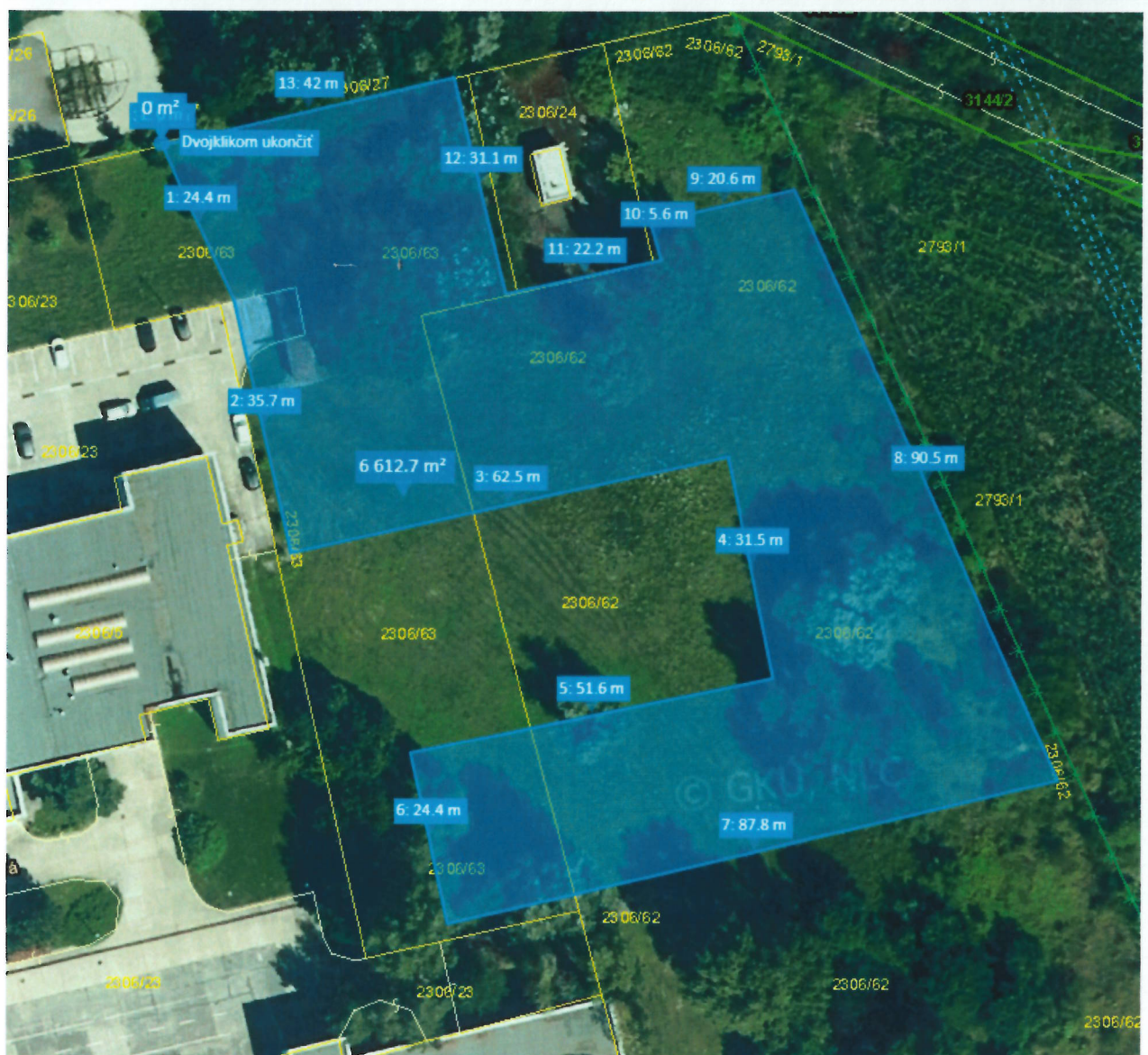
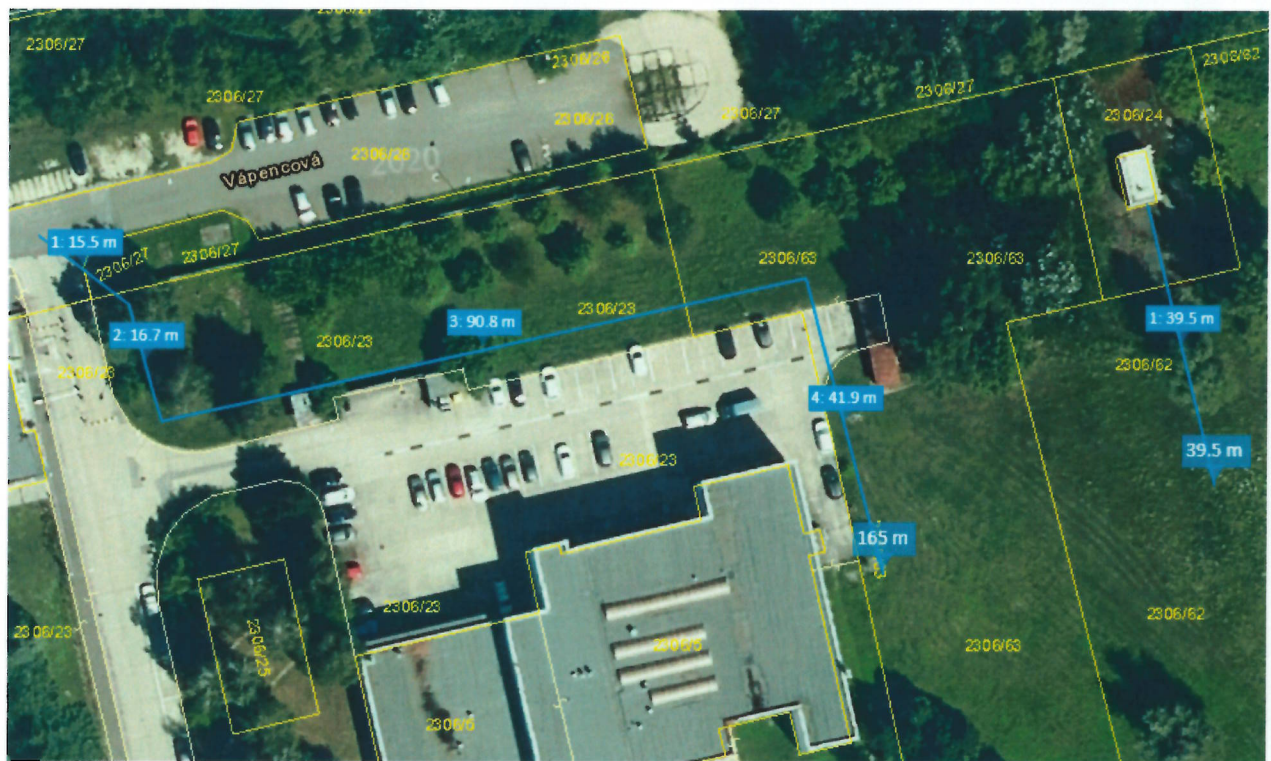
K nehnuteľnosti K vlastníkovi	Obsah
Vlastník poradové číslo 1	Vecné bremeno spočívajúce v práve prechodu a prejazdu cez pozemky registra C KN parc.č. 2313/3, 2313/4 v prospech Bratislavská vodárenská spoločnosť, a.s. (IČO 35850370) k čističke odpadových vôd, podľa V-17171/11 zo dňa 12.10.2011

Vlastník poradové číslo 1	Vecné bremeno " in personam " - spočívajúce v práve výstavby a prevádzkovania verejnoprospešnej líniovej stavby "Vodovod Eisnerova - Záhradná" na pozemku registra C KN parc. č. 2313/3 v rozsahu vymedzenom v geometrickom pláne úradne overenom pod č. G1-1691/2019 (diel 1 o výmere 83m2) v p r o s p e c h: Bratislavská vodárenská spoločnosť a.s., IČO 35850370, podľa V-30179/2022 zo dňa 08.12.2022
---------------------------	--

Výpis je nepoužiteľný na právne úkony







Bratislava, HS4 Devínska Nová Ves – novostavba – špecifikácia IKT

ver03 / 30. november 2022

NP / m. č. / účel popis vybavenia

SO 01 – objekt hasičskej stanice

1. NP (prízemie)

hlavný vchod	<ul style="list-style-type: none"> ➤ 1 ks sieťová kamera farebná s vysokým rozlíšením do vonkajšieho prostredia, montážna konzola s vnútorným vedením káblov, ➤ 1 ks vchodová hláska s hovorovým tlačidlom pre spojenie s operačným strediskom, ➤ 6 ks 1xRJ45 (sieťová kamera, hláska, čítačka, zvonček, elektrický zámok, vyvedené pred vchod, ➤ 1 ks bezdotyková čítačka, ➤ 1 ks zvonček vyvedený na ohlasovňu, ➤ 1 ks elektrický zámok vchodových dvier,
zádverie	<ul style="list-style-type: none"> ➤ 3 ks 2xRJ45, (telefón, rezerva)
ohlasovňa	<ul style="list-style-type: none"> ➤ vizualizačná aplikácia s grafickým rozhraním na PC ➤ 1 ks sieťová kamera farebná s vysokým rozlíšením, montážna konzola s vnútorným vedením káblov, ➤ 1 ks riadiaca stolová hláska pre hlasovú komunikáciu z ostatných hlások vyhlasovanie do systému ozvučenia HS, ➤ 1 ks prídavný tlačidlový modul pre riadiacu hlásku, ➤ 1 ks prípojka TV signálu - celomedený koaxiálny kábel RG6 vyvedený pod strechu, ➤ 3 ks anténny zvod (SITNO, analógový, rezerva), ➤ 1 ks tlačidlo na zapínanie a vypínanie rozhlasu, ➤ 1 ks tlačidlo na zapínanie a vypínanie poplachových svetidiel, ➤ 1 ks tlačidlo na zapínanie a vypínanie určených svetidiel (chodby, schody sklzy, garáž, špinavá šatňa, toalety), ➤ otváranie a zatváranie brán jednotlivo alebo všetkých spolu vrátane umyvárne, ➤ ovládanie dopravnej signalizácie (semaforov), ➤ otváranie elektrickej brány do dvora, ➤ zapínanie a vypínanie odsávania výfukových plynov , ➤ otváranie dverí - hlavný vchod, ➤ príprava pre vzdialené riadenie hasičskej stanice z operačného strediska, ➤ 10 ks 2xRJ45, (výjazdový telefón, telefón lokálny, telefón verejný, PC HaZZ, PC CoordCom, dopravná signalizácia, vizualizačná aplikácia, tlačiareň, riadiaca hláska, reproduktory, kamera, elektronický zámok, garážové brány, odsávanie, manažment osvetlenia, termostat, záloha)
serverovňa	<ul style="list-style-type: none"> ➤ 1 ks nástenný reproduktor umiestnený vedľa poplachových svetidiel, ovládaný z ohlasovne / operačného strediska, ➤ 1 ks sieťová kamera 360° interiérová, ➤ komunikačný server, telefónna ústredňa ➤ server IS HaZZ, HaZZ net, MV net, CoordCom ➤ 10 ks 2xRJ45 (vzdialené otváranie brán, osvetlenia, odsávanie, regulácia teploty, telefónna ústredňa, server, Coordcom, hláska, kamera, telefónna ústredňa, telefón, reproduktory, klimatizácia, rezerva)
šatňa čistá	<ul style="list-style-type: none"> ➤ 1 ks nástenný reproduktor umiestnený vedľa poplachových svetidiel, ovládaný z ohlasovne / operačného strediska,

	➤ 2 ks 2xRJ45, (telefón, rezerva)
chodba	➤ 1 ks nástenný reproduktor umiestnený vedľa poplachových svietidiel, ovládaný z ohlasovne / operačného strediska, ➤ 4 ks 2xRJ45, (telefón, svetelná tabuľa, sieťová tlačiareň, rezerva),
schody a sklzy	➤ bez požiadaviek na vybavenie IKT
toalety a sprchy	➤ 1 ks nástenný reproduktor umiestnený vedľa poplachových svietidiel, ovládaný z ohlasovne / operačného strediska, ➤ 2 ks 2xRJ45, (telefón, rezerva)
šatňa špinavá	➤ 1 ks nástenný reproduktor umiestnený vedľa poplachových svietidiel, ovládaný z ohlasovne / operačného strediska, ➤ 2 ks 2xRJ45, (telefón, rezerva),
upratovačka	➤ 2 ks 2xRJ45, (telefón, rezerva),
práčovňa zásah. odevov	➤ 1 ks nástenný reproduktor umiestnený vedľa poplachových svietidiel, ovládaný z ohlasovne / operačného strediska, ➤ 3 ks 2xRJ45, (telefón, rezerva)
sušiareň zásah. odevov	➤ 1 ks nástenný reproduktor umiestnený vedľa poplachových svietidiel, ovládaný z ohlasovne / operačného strediska, ➤ 3 ks 2xRJ45, (telefón, rezerva)
učebňa / zasadacia miestnosť	➤ 2 ks nástenný reproduktor umiestnený vedľa poplachových svietidiel, ovládaný z ohlasovne / operačného strediska, ➤ 1 ks prípojka TV signálu - celomeđený koaxiálny kábel RG6 vyvedený pod strechu, ➤ 10 ks 2xRJ45, (telefón, PC, CoordCom PC, Tlačiareň, TV, Datapojektor, rezerva)
kancelária veliteľa	➤ 1 ks nástenný reproduktor umiestnený vedľa poplachových svietidiel, ovládaný z ohlasovne / operačného strediska, ➤ 6 ks 2xRJ45, (3xPC, CoordCom PC, 3xtelefón, tlačiareň, rezerva)
kancelária	➤ 1 ks nástenný reproduktor umiestnený vedľa poplachových svietidiel, ovládaný z ohlasovne / operačného strediska, ➤ 6 ks 2xRJ45, (3xPC, CoordCom PC, 3xtelefón, tlačiareň, rezerva)
kancelária	➤ 1 ks nástenný reproduktor umiestnený vedľa poplachových svietidiel, ovládaný z ohlasovne / operačného strediska, ➤ 6 ks 2xRJ45, (3xPC, CoordCom PC, 3xtelefón, tlačiareň, rezerva)
kancelária	➤ 1 ks nástenný reproduktor umiestnený vedľa poplachových svietidiel, ovládaný z ohlasovne / operačného strediska, ➤ 6 ks 2xRJ45, (3xPC, CoordCom PC, 3xtelefón, tlačiareň, rezerva)
garáž	➤ 4 ks nástenný reproduktor umiestnený vedľa poplachových svietidiel, ovládaný z ohlasovne / operačného strediska, ➤ 2 ks sieťová kamera 360° interiérová, ➤ 4 ks priemyselná hláska, ➤ 22 ks 1xRJ45, (8+8+2+4 ku každej bráne, odsávaniu, hláske, kamere), ➤ 15 ks 2xRJ45 (1 ks pre každé stojisko vozidla - 8 stojísk, svetelná tabuľa, tlačiareň, PC, 4 ks rezerva),
	exteriér ➤ 4 ks sieťová kamera farebná s vysokým rozlíšením do vonkajšieho prostredia, montážna konzola s vnútorným vedením káblov, ➤ 6 ks 1xRJ45, (pre kamery, 2ks rezerva)
veža	➤ 1 ks nástenný reproduktor umiestnený vedľa poplachových svietidiel, ovládaný z ohlasovne / operačného strediska, ➤ 4 ks 2xRJ45, (telefon, dátový prenos, Wifi, rezerva)

umyváreň techniky	➤ 3 ks 2xRJ45, (telefón, rezerva)
	exteriér
	➤ 3 ks 2xRJ45, (telefón, rezerva)
umývanie a sušenie hadíc	➤ 1 ks nástenný reproduktor umiestnený vedľa poplachových svietidiel, ovládaný z ohlasovne / operačného strediska, ➤ 3 ks 2xRJ45, (telefón, rezerva)
sklad hadíc	➤ 3 ks 2xRJ45, (telefón, rezerva)
sklad HZS	➤ 3 ks 2xRJ45, (telefón, rezerva)
dielňa	➤ 3 ks nástenný reproduktor umiestnený vedľa poplachových svietidiel, ovládaný z ohlasovne / operačného strediska, ➤ 2 ks sieťová kamera 360° interiérová, ➤ 2 ks priemyselná hláska, ➤ 6 ks 1xRJ45, (odsávanie, brána, kamery, hlasky) ➤ 5 ks 2xRJ45, (PC, tlačiareň, telefón, 3ks rezerva)
chodba	➤ 1 ks nástenný reproduktor umiestnený vedľa poplachových svietidiel, ovládaný z ohlasovne / operačného strediska, ➤ 4 ks 2xRJ45, (telefón, svetelná tabuľa, sieťová tlačiareň, rezerva),
toaleta	➤ 1 ks nástenný reproduktor umiestnený vedľa poplachových svietidiel, ovládaný z ohlasovne / operačného strediska, ➤ 2 ks 2xRJ45, (telefón, rezerva),
kotolňa	➤ 1 ks nástenný reproduktor umiestnený vedľa poplachových svietidiel, ovládaný z ohlasovne / operačného strediska, ➤ 5 ks 2xRJ45, (regulácia vykurovania, ekvitermika, poplach, telefón, 3x rezerva),
sklad povod. služby	➤ 3 ks 2xRJ45 (telefón, rezerva)
sklad spojov. služby	➤ 3 ks 2xRJ45 (telefón, rezerva)
sklad strojnej služby	➤ 3 ks 2xRJ45 (telefón, rezerva)
PPLS kancelária	➤ 1 ks nástenný reproduktor umiestnený vedľa poplachových svietidiel, ovládaný z ohlasovne / operačného strediska, ➤ 6 ks 2xRJ45, (3xPC, CoordCom PC, 3xtelefón, tlačiareň, rezerva)
sklad ADP	➤ 3 ks 2xRJ45 (telefón, rezerva)
sklad hasiacich prístrojov	➤ 3 ks 2xRJ45 (telefón, rezerva)
sklad OPCHO	➤ 3 ks 2xRJ45 (telefón, rezerva)
sklad sorbentov	➤ 3 ks 2xRJ45 (telefón, rezerva)
umyváreň ADP	➤ 3 ks 2xRJ45 (telefón, rezerva)
sušiareň	➤ 3 ks 2xRJ45 (telefón, rezerva)
plniareň TN	➤ 3 ks 2xRJ45 (telefón, rezerva)
2. NP (1. poschodie)	
kuchynka / jedáleň	➤ 2 ks nástenný reproduktor umiestnený vedľa poplachových svietidiel, ovládaný z ohlasovne / operačného strediska, ➤ 3 ks 2xRJ45, (telefón, TV, rezerva),
denná miestnosť	➤ 1 ks nástenný reproduktor umiestnený vedľa poplachových svietidiel, ovládaný z ohlasovne / operačného strediska, ➤ 1 ks prípojka TV signálu - celomedený koaxiálny kábel RG6 vyvedený pod strechu,

	➤ 4 ks 2xRJ45, (telefón, PC, tlačiareň, TV, rezerva)
izba nočná pohotovosť 1	➤ 1 ks nástenný reproduktor umiestnený vedľa poplachových svietidiel, ovládaný z ohlasovne / operačného strediska, ➤ 2 ks 2xRJ45, (telefón, rezerva),
izba nočná pohotovosť 2	➤ 1 ks nástenný reproduktor umiestnený vedľa poplachových svietidiel, ovládaný z ohlasovne / operačného strediska, ➤ 2 ks 2xRJ45, (telefón, rezerva),
izba nočná pohotovosť 3	➤ 1 ks nástenný reproduktor umiestnený vedľa poplachových svietidiel, ovládaný z ohlasovne / operačného strediska, ➤ 2 ks 2xRJ45, (telefón, rezerva),
izba nočná pohotovosť 4	➤ 1 ks nástenný reproduktor umiestnený vedľa poplachových svietidiel, ovládaný z ohlasovne / operačného strediska, ➤ 2 ks 2xRJ45, (telefón, rezerva),
izba nočná pohotovosť 5	➤ 1 ks nástenný reproduktor umiestnený vedľa poplachových svietidiel, ovládaný z ohlasovne / operačného strediska, ➤ 2 ks 2xRJ45, (telefón, rezerva),
izba nočná pohotovosť 6	➤ 1 ks nástenný reproduktor umiestnený vedľa poplachových svietidiel, ovládaný z ohlasovne / operačného strediska, ➤ 2 ks 2xRJ45, (telefón, rezerva),
izba nočná pohotovosť 7	➤ 1 ks nástenný reproduktor umiestnený vedľa poplachových svietidiel, ovládaný z ohlasovne / operačného strediska, ➤ 2 ks 2xRJ45, (telefón, rezerva),
izba nočná pohotovosť 8	➤ 1 ks nástenný reproduktor umiestnený vedľa poplachových svietidiel, ovládaný z ohlasovne / operačného strediska, ➤ 2 ks 2xRJ45, (telefón, rezerva),
izba nočná pohotovosť 9	➤ 1 ks nástenný reproduktor umiestnený vedľa poplachových svietidiel, ovládaný z ohlasovne / operačného strediska, ➤ 2 ks 2xRJ45, (telefón, rezerva),
sauna	➤ 1 ks nástenný reproduktor umiestnený vedľa poplachových svietidiel, ovládaný z ohlasovne / operačného strediska, ➤ 2 ks 2xRJ45, (telefón, rezerva)
posilňovňa	➤ 2 ks nástenný reproduktor umiestnený vedľa poplachových svietidiel, ovládaný z ohlasovne / operačného strediska, ➤ 2 ks 2xRJ45, (telefón, rezerva)
chodba	➤ 1 ks nástenný reproduktor umiestnený vedľa poplachových svietidiel, ovládaný z ohlasovne / operačného strediska, ➤ 4 ks 2xRJ45, (telefón, svetelná tabuľa, sieťová tlačiareň, rezerva),
schody a sklzy	➤ bez požiadaviek na vybavenie IKT
toalety a sprchy	➤
upratovačka	➤ 2 ks 2xRJ45, (telefón, rezerva),

SO 08 – areálové komunikácie, spevnené plochy a parkovisko

parkovisko	➤ 1 ks 2xRJ45 pre každú nabíjaciu stanicu elektromobilov na parkovisku ➤ 1 ks 1xRJ45 pre každú nabíjaciu stanicu elektrobicyklov / kolobežiek na parkovisku
------------	--

SO 10 – oplotenie

vjazdy do areálu HS	➤ 2 ks sieťová kamera farebná s vysokým rozlíšením do vonkajšieho
---------------------	---

	<p>prostredia, montážna konzola s vnútorným vedením káblov pre každý vjazd do areálu hasičskej stanice navrhovaný v oplození (na ul. Vápencová a záložný do areálu SOŠ PZ)</p> <ul style="list-style-type: none"> ➤ 2 ks vchodová hláska s hovorovým tlačidlom pre spojenie s operačným strediskom ➤ 2 ks bezdotyková čítačka ➤ 2 ks zvonček vyvedený na ohlasovňu ➤ 2 ks elektrický zámok vchodových dverí ➤ 8 ks 1xRJ45 ➤ 4 ks 2xRJ45 (spoplatnenie nabíjania kolobežiek, automobilov, rezerva)
	SO 11 – prístrešky
	<ul style="list-style-type: none"> ➤ 1 ks 2xRJ45 pre každú dvojicu automobilov
	SO 12 – studňa
	<ul style="list-style-type: none"> ➤ 1 ks 2xRJ45 (rezerva)

Poznámky:

- štruktúrovaná kabeláž min. Cat 6a,
- uvažuje sa s montážou štruktúrovanej kabeláže v podparapetných žľaboch

Bratislava, HS4 Devínska Nová Ves – novostavba – špecifikácia ELI ver03 / 30. november 2022

NP / m. č. / účel | popis vybavenia

SO 01 – objekt hasičskej stanice	
1. NP (prízemie)	
hlavný vchod	<ul style="list-style-type: none"> ➤ počet svietidiel a intenzita osvetlenia podľa účelu miestnosti a STN, ➤ počet zásuviek podľa účelu miestnosti a STN,
zadverie	<ul style="list-style-type: none"> ➤ počet svietidiel a intenzita osvetlenia podľa účelu miestnosti a STN, ➤ počet zásuviek podľa účelu miestnosti a STN,
ohlasovňa	<ul style="list-style-type: none"> ➤ predpríprava na klimatizáciu, ➤ počet svietidiel a intenzita osvetlenia podľa účelu miestnosti a STN, ➤ počet zásuviek podľa účelu miestnosti a STN, 6 ks dvojité 230V zásuvka, z toho ½ zálohovaná, farebne odlíšená,
serverovňa	<ul style="list-style-type: none"> ➤ 1 ks poplachové svietidlo s vlastným zdrojom umiestnené nad dverami do miestnosti ovládané z ohlasovne / operačného strediska (alt. maják s červeným svetlom a nepretržitým blikaním), ➤ uzemnenie RACK-u, ➤ 2 ks zálohované napájanie 230V pre redundantnú klimatizáciu, ➤ počet svietidiel a intenzita osvetlenia podľa účelu miestnosti a STN, ➤ počet zásuviek podľa účelu miestnosti a STN, 6 ks dvojité 230V zásuvka, z toho ½ zálohovaná, farebne odlíšená, ➤ min 1 ks 400V 32Ah zásuvka, zálohovaná, farebne odlíšená,
šatňa čistá	<ul style="list-style-type: none"> ➤ 1 ks poplachové svietidlo s vlastným zdrojom, umiestnené nad dverami do miestnosti ovládané z ohlasovne / operačného strediska (alt. maják s červeným svetlom a nepretržitým blikaním),

	<ul style="list-style-type: none"> ➤ počet svietidiel a intenzita osvetlenia podľa účelu miestnosti a STN, ➤ počet zásuviek podľa účelu miestnosti a STN, 2 ks dvojité 230V zásuvka,
chodba	<ul style="list-style-type: none"> ➤ 1 ks poplachové svietidlo s vlastným zdrojom, umiestnené nad dverami do miestnosti ovládané z ohlasovne / operačného strediska (alt. maják s červeným svetlom a nepretržitým blikaním), ➤ 1 ks napájanie 230V pre svetelnú tabuľu s číslami státí 1 až 8 ovládanú z ohlasovne / operačného strediska, ktorá pri vyhlásení výjazdu poskytuje optickú informáciu o jednom alebo viacerých číslach státí, ➤ počet svietidiel a intenzita osvetlenia podľa účelu miestnosti a STN, svietidlá ovládané z ohlasovne / operačného strediska
schody a sklzy	<ul style="list-style-type: none"> ➤ 1 ks poplachové svietidlo s vlastným zdrojom, umiestnené nad dverami do miestnosti ovládané z ohlasovne / operačného strediska (alt. maják s červeným svetlom a nepretržitým blikaním), ➤ počet svietidiel a intenzita osvetlenia podľa účelu miestnosti a STN,
toalety a sprchy	<ul style="list-style-type: none"> ➤ 1 ks poplachové svietidlo s vlastným zdrojom, umiestnené nad dverami do miestnosti ovládané z ohlasovne / operačného strediska (alt. maják s červeným svetlom a nepretržitým blikaním), ➤ počet svietidiel a intenzita osvetlenia podľa účelu miestnosti a STN, ➤ počet zásuviek podľa účelu miestnosti a STN, 2 ks dvojité 230V zásuvka,
šatňa špinavá	<ul style="list-style-type: none"> ➤ 1 ks poplachové svietidlo s vlastným zdrojom, umiestnené nad dverami do miestnosti ovládané z ohlasovne / operačného strediska (alt. maják s červeným svetlom a nepretržitým blikaním), ➤ počet svietidiel a intenzita osvetlenia podľa účelu miestnosti a STN, ➤ počet zásuviek podľa účelu miestnosti a STN, 4 ks dvojité 230V zásuvka,
upratovačka	<ul style="list-style-type: none"> ➤ počet svietidiel a intenzita osvetlenia podľa účelu miestnosti a STN, ➤ počet zásuviek podľa účelu miestnosti a STN, 2 ks dvojité 230V zásuvka,
práčovňa zásah. odevov	<ul style="list-style-type: none"> ➤ 2 ks poplachové svietidlo s vlastným zdrojom, umiestnené nad dverami do miestnosti ovládané z ohlasovne / operačného strediska (alt. maják s červeným svetlom a nepretržitým blikaním), ➤ počet svietidiel a intenzita osvetlenia podľa účelu miestnosti a STN, ➤ počet zásuviek podľa účelu miestnosti a STN, 4 ks dvojité 230V zásuvka, ➤ 1 ks 400V 32Ah zásuvka,
sušiareň zásah. odevov	<ul style="list-style-type: none"> ➤ 2 ks poplachové svietidlo s vlastným zdrojom, umiestnené nad dverami do miestnosti ovládané z ohlasovne / operačného strediska (alt. maják s červeným svetlom a nepretržitým blikaním), ➤ počet svietidiel a intenzita osvetlenia podľa účelu miestnosti a STN, ➤ počet zásuviek podľa účelu miestnosti a STN, 4 ks dvojité 230V zásuvka, ➤ 1 ks 400V 32Ah zásuvka,
učebňa / zasadacia miestnosť	<ul style="list-style-type: none"> ➤ 2 ks poplachové svietidlo s vlastným zdrojom, umiestnené nad dverami do miestnosti ovládané z ohlasovne / operačného strediska (alt. maják s červeným svetlom a nepretržitým blikaním), ➤ počet svietidiel a intenzita osvetlenia podľa účelu miestnosti a STN, ➤ počet zásuviek podľa účelu miestnosti a STN, 6 ks dvojité 230V zásuvka, z toho ½ zálohovaná, farebne odlíšená,
kancelária veliteľa	<ul style="list-style-type: none"> ➤ 1 ks poplachové svietidlo s vlastným zdrojom, umiestnené nad dverami do miestnosti ovládané z ohlasovne / operačného strediska (alt. maják s červeným svetlom a nepretržitým blikaním), ➤ počet svietidiel a intenzita osvetlenia podľa účelu miestnosti a STN, ➤ počet zásuviek podľa účelu miestnosti a STN, 5 ks dvojité 230V zásuvka, z toho ½ zálohovaná, farebne odlíšená,
kancelária	<ul style="list-style-type: none"> ➤ 1 ks poplachové svietidlo s vlastným zdrojom, umiestnené nad dverami do miestnosti ovládané z ohlasovne / operačného strediska (alt. maják s červeným svetlom a nepretržitým blikaním), ➤ počet svietidiel a intenzita osvetlenia podľa účelu miestnosti a STN, ➤ počet zásuviek podľa účelu miestnosti a STN, 5 ks dvojité 230V zásuvka,

	z toho ½ zálohovaná, farebne odlíšená,
kancelária	<ul style="list-style-type: none"> ➤ 1 ks poplachové svietidlo s vlastným zdrojom, umiestnené nad dverami do miestnosti ovládané z ohlasovne / operačného strediska (alt. maják s červeným svetlom a nepretržitým blikaním), ➤ počet svietidiel a intenzita osvetlenia podľa účelu miestnosti a STN, ➤ počet zásuviek podľa účelu miestnosti a STN, 5 ks dvojité 230V zásuvka, z toho ½ zálohovaná, farebne odlíšená,
kancelária	<ul style="list-style-type: none"> ➤ 1 ks poplachové svietidlo s vlastným zdrojom, umiestnené nad dverami do miestnosti ovládané z ohlasovne / operačného strediska (alt. maják s červeným svetlom a nepretržitým blikaním), ➤ počet svietidiel a intenzita osvetlenia podľa účelu miestnosti a STN, ➤ počet zásuviek podľa účelu miestnosti a STN, 5 ks dvojité 230V zásuvka, z toho ½ zálohovaná, farebne odlíšená,
garáž	<ul style="list-style-type: none"> ➤ 4 ks poplachové svietidlo umiestnené nad vstupmi do garáže ovládané z ohlasovne / operačného strediska, ➤ 8 ks zálohované napájanie 400V pre pohon garážovej brány, ovládané z ohlasovne / operačného strediska ➤ 8 ks napájanie 400V pre ventilátor každej vetvy odsávania výfukových plynov a jeden spoločný ventilátor, ovládané z ohlasovne / operačného strediska ➤ 2 ks napájanie 230V pre svetelnú tabuľu s číslami státí 1 až 8 ovládanú z ohlasovne / operačného strediska, ktorá pri vyhlásení výjazdu poskytuje optickú informáciu o jednom alebo viacerých číslach státí, z ktorého vozidlo alebo vozidlá sú určené na výjazd, ➤ počet svietidiel a intenzita osvetlenia podľa účelu miestnosti a STN, svietidlá ovládané z ohlasovne / operačného strediska ➤ duálne zapínanie a vypínanie osvetlenia v mieste a z ohlasovne / operačného strediska, ➤ počet zásuviek podľa účelu miestnosti a STN, ➤ 4 ks elektromobilné státie, vybavené rýchlonabíjačkou 250A 400V, ➤ 1 ks 400V zásuvka pre každé stojisko vozidla, ➤ 1 ks 230V zásuvka pre každé stojisko vozidla, ➤ navyše 6 ks dvojité 230V zásuvka, z toho ½ zálohovaná, farebne odlíšená, (tlačiareň, PC) ➤ navyše 2 ks 400V 32Ah zásuvka, z toho ½ zálohovaná, farebne odlíšená, (kompresor na stlačený vzduch, rezerva)
	<p>exteriér</p> <ul style="list-style-type: none"> ➤ 1 ks exteriérové poplachové svietidlo umiestnené pred garážou ovládané z ohlasovne / operačného strediska, ➤ 1 ks 400V 32Ah exteriérová zásuvka ➤ 230V exteriérová zásuvka
veža	<ul style="list-style-type: none"> ➤ 1 ks poplachové svietidlo s vlastným zdrojom, umiestnené nad dverami do miestnosti ovládané z ohlasovne / operačného strediska (alt. maják s červeným svetlom a nepretržitým blikaním) ➤ počet svietidiel a intenzita osvetlenia podľa účelu miestnosti a STN, ➤ počet zásuviek podľa účelu miestnosti a STN, 4 ks dvojité 230V zásuvka, z toho ½ zálohovaná, farebne odlíšená dvojité 230V zásuvka, ➤ 1 ks 400V 32Ah zásuvka, zálohovaná, farebne odlíšená,
umyváreň techniky	<ul style="list-style-type: none"> ➤ počet svietidiel a intenzita osvetlenia podľa účelu miestnosti a STN, ➤ počet zásuviek podľa účelu miestnosti a STN, 4 ks dvojité 230V zásuvka, ➤ 1 ks 400V 32Ah zásuvka,
	<p>exteriér</p> <ul style="list-style-type: none"> ➤ počet svietidiel a intenzita osvetlenia podľa účelu miestnosti a STN,

	<ul style="list-style-type: none"> ➤ počet zásuviek podľa účelu miestnosti a STN, 4 ks dvojité 230V zásuvka, ➤ 1 ks 400V 32Ah zásuvka,
umývanie a sušenie hadíc	<ul style="list-style-type: none"> ➤ 2 ks poplachové svetidlo s vlastným zdrojom, umiestnené nad dverami do miestnosti ovládané z ohlasovne / operačného strediska (alt. maják s červeným svetlom a nepretržitým blikaním), ➤ počet svetidiel a intenzita osvetlenia podľa účelu miestnosti a STN, ➤ počet zásuviek podľa účelu miestnosti a STN, 4 ks dvojité 230V zásuvka, ➤ 1 ks 400V 32Ah zásuvka,
sklad hadíc	<ul style="list-style-type: none"> ➤ počet svetidiel a intenzita osvetlenia podľa účelu miestnosti a STN, ➤ počet zásuviek podľa účelu miestnosti a STN, 4 ks dvojité 230V zásuvka, ➤ 1 ks 400V 32Ah zásuvka,
sklad HZS	<ul style="list-style-type: none"> ➤ počet svetidiel a intenzita osvetlenia podľa účelu miestnosti a STN, ➤ počet zásuviek podľa účelu miestnosti a STN, ➤ 4 ks dvojité 230V zásuvka,
dielňa	<ul style="list-style-type: none"> ➤ 3 ks poplachové svetidlo umiestnené nad vstupmi do garáže ovládané z ohlasovne / operačného strediska, ➤ počet svetidiel a intenzita osvetlenia podľa účelu miestnosti a STN, ➤ počet zásuviek podľa účelu miestnosti a STN, 6 ks dvojité 230V zásuvka, ➤ 2 ks 400V 32Ah, zásuvka,
chodba	<ul style="list-style-type: none"> ➤ 1 ks poplachové svetidlo s vlastným zdrojom, umiestnené nad dverami do miestnosti ovládané z ohlasovne / operačného strediska (alt. maják s červeným svetlom a nepretržitým blikaním), ➤ 1 ks napájanie 230V pre svetelnú tabuľu s číslami státí 1 až 8 ovládanú z ohlasovne / operačného strediska, ktorá pri vyhlásení výjazdu poskytuje optickú informáciu o jednom alebo viacerých číslach státí, ➤ počet svetidiel a intenzita osvetlenia podľa účelu miestnosti a STN, svetidlá ovládané z ohlasovne / operačného strediska,
toaleta	<ul style="list-style-type: none"> ➤ 1 ks poplachové svetidlo s vlastným zdrojom, umiestnené nad dverami do miestnosti ovládané z ohlasovne / operačného strediska (alt. maják s červeným svetlom a nepretržitým blikaním), ➤ počet svetidiel a intenzita osvetlenia podľa účelu miestnosti a STN, ➤ počet zásuviek podľa účelu miestnosti a STN, 2 ks dvojité 230V zásuvka,
kotolňa	<ul style="list-style-type: none"> ➤ 1 ks poplachové svetidlo s vlastným zdrojom, umiestnené nad dverami do miestnosti ovládané z ohlasovne / operačného strediska (alt. maják s červeným svetlom a nepretržitým blikaním), ➤ počet svetidiel a intenzita osvetlenia podľa účelu miestnosti a STN, ➤ počet zásuviek podľa účelu miestnosti a STN, 6 ks dvojité 230V zásuvka, z toho ½ zálohovaná, farebne odlíšená, ➤ 2 ks 400V 32Ah, zásuvka, z toho ½ zálohovaná, farebne odlíšená,
sklad povod. služby	<ul style="list-style-type: none"> ➤ počet svetidiel a intenzita osvetlenia podľa účelu miestnosti a STN, ➤ počet zásuviek podľa účelu miestnosti a STN, 4 ks dvojité 230V zásuvka, ➤ 1 ks 400V 32Ah zásuvka,
sklad spojov. služby	<ul style="list-style-type: none"> ➤ počet svetidiel a intenzita osvetlenia podľa účelu miestnosti a STN, ➤ počet zásuviek podľa účelu miestnosti a STN, 4 ks dvojité 230V zásuvka, ➤ 1 ks 400V 32Ah zásuvka,
sklad strojnej služby	<ul style="list-style-type: none"> ➤ počet svetidiel a intenzita osvetlenia podľa účelu miestnosti a STN, ➤ počet zásuviek podľa účelu miestnosti a STN, 4 ks dvojité 230V zásuvka, ➤ 1 ks 400V 32Ah zásuvka,
PPLS kancelária	<ul style="list-style-type: none"> ➤ 1 ks poplachové svetidlo s vlastným zdrojom, umiestnené nad dverami do miestnosti ovládané z ohlasovne / operačného strediska (alt. maják s červeným svetlom a nepretržitým blikaním), ➤ počet svetidiel a intenzita osvetlenia podľa účelu miestnosti a STN,

	<ul style="list-style-type: none"> ➤ počet zásuviek podľa účelu miestnosti a STN, 5 ks dvojité 230V zásuvka, z toho ½ zálohovaná, farebne odlišená,
sklad ADP	<ul style="list-style-type: none"> ➤ počet svietidiel a intenzita osvetlenia podľa účelu miestnosti a STN, ➤ počet zásuviek podľa účelu miestnosti a STN, 4 ks dvojité 230V zásuvka, ➤ 1 ks 400V 32Ah zásuvka,
sklad hasiacich prístrojov	<ul style="list-style-type: none"> ➤ počet svietidiel a intenzita osvetlenia podľa účelu miestnosti a STN, ➤ počet zásuviek podľa účelu miestnosti a STN, ➤ 4 ks dvojité 230V zásuvka,
sklad OPCHO	<ul style="list-style-type: none"> ➤ počet svietidiel a intenzita osvetlenia podľa účelu miestnosti a STN, ➤ počet zásuviek podľa účelu miestnosti a STN, ➤ 4 ks dvojité 230V zásuvka,
sklad sorbentov	<ul style="list-style-type: none"> ➤ počet svietidiel a intenzita osvetlenia podľa účelu miestnosti a STN, ➤ počet zásuviek podľa účelu miestnosti a STN, ➤ 4 ks dvojité 230V zásuvka,
umyváreň ADP	<ul style="list-style-type: none"> ➤ počet svietidiel a intenzita osvetlenia podľa účelu miestnosti a STN, ➤ počet zásuviek podľa účelu miestnosti a STN, ➤ 4 ks dvojité 230V zásuvka,
sušiareň	<ul style="list-style-type: none"> ➤ počet svietidiel a intenzita osvetlenia podľa účelu miestnosti a STN, ➤ počet zásuviek podľa účelu miestnosti a STN, ➤ 4 ks dvojité 230V zásuvka,
plniareň TN	<ul style="list-style-type: none"> ➤ počet svietidiel a intenzita osvetlenia podľa účelu miestnosti a STN, ➤ počet zásuviek podľa účelu miestnosti a STN, 4 ks dvojité 230V zásuvka, ➤ 1 ks 400V 32Ah zásuvka,
2. NP (1. poschodie)	
kuchynka / jedáleň	<ul style="list-style-type: none"> ➤ 1 ks poplachové svietidlo s vlastným zdrojom, umiestnené nad dverami do miestnosti ovládané z ohlasovne / operačného strediska (alt. maják s červeným svetlom a nepretržitým blikaním), ➤ počet svietidiel a intenzita osvetlenia podľa účelu miestnosti a STN, ➤ počet zásuviek podľa účelu miestnosti a STN, 6 ks dvojité 230V zásuvka, ➤ 2 ks 400V 32Ah zásuvka,
denná miestnosť	<ul style="list-style-type: none"> ➤ 1 ks poplachové svietidlo s vlastným zdrojom, umiestnené nad dverami do miestnosti ovládané z ohlasovne / operačného strediska (alt. maják s červeným svetlom a nepretržitým blikaním), ➤ počet svietidiel a intenzita osvetlenia podľa účelu miestnosti a STN, svietidlá ovládané z ohlasovne / operačného strediska ➤ počet zásuviek podľa účelu miestnosti a STN, 5 ks dvojité 230V zásuvka,
izba nočná pohotovosť 1	<ul style="list-style-type: none"> ➤ 1 ks poplachové svietidlo s vlastným zdrojom, umiestnené nad dverami do miestnosti ovládané z ohlasovne / operačného strediska (alt. maják s červeným svetlom a nepretržitým blikaním), ➤ počet svietidiel a intenzita osvetlenia podľa účelu miestnosti a STN, ➤ počet zásuviek podľa účelu miestnosti a STN, 2 ks dvojité 230V zásuvka,
izba nočná pohotovosť 2	<ul style="list-style-type: none"> ➤ 1 ks poplachové svietidlo s vlastným zdrojom, umiestnené nad dverami do miestnosti ovládané z ohlasovne / operačného strediska (alt. maják s červeným svetlom a nepretržitým blikaním), ➤ počet svietidiel a intenzita osvetlenia podľa účelu miestnosti a STN, ➤ počet zásuviek podľa účelu miestnosti a STN, 2 ks dvojité 230V zásuvka,
izba nočná pohotovosť 3	<ul style="list-style-type: none"> ➤ 1 ks poplachové svietidlo s vlastným zdrojom, umiestnené nad dverami do miestnosti ovládané z ohlasovne / operačného strediska (alt. maják s červeným svetlom a nepretržitým blikaním), ➤ počet svietidiel a intenzita osvetlenia podľa účelu miestnosti a STN, ➤ počet zásuviek podľa účelu miestnosti a STN, 2 ks dvojité 230V zásuvka,

izba nočná pohotovosť 4	<ul style="list-style-type: none"> ➤ 1 ks poplachové svietidlo s vlastným zdrojom, umiestnené nad dverami do miestnosti ovládané z ohlasovne / operačného strediska (alt. maják s červeným svetlom a nepretržitým blikaním), ➤ počet svietidiel a intenzita osvetlenia podľa účelu miestnosti a STN, ➤ počet zásuviek podľa účelu miestnosti a STN, 2 ks dvojité 230V zásuvka,
izba nočná pohotovosť 5	<ul style="list-style-type: none"> ➤ 1 ks poplachové svietidlo s vlastným zdrojom, umiestnené nad dverami do miestnosti ovládané z ohlasovne / operačného strediska (alt. maják s červeným svetlom a nepretržitým blikaním), ➤ počet svietidiel a intenzita osvetlenia podľa účelu miestnosti a STN, ➤ počet zásuviek podľa účelu miestnosti a STN, 2 ks dvojité 230V zásuvka,
izba nočná pohotovosť 6	<ul style="list-style-type: none"> ➤ 1 ks poplachové svietidlo s vlastným zdrojom, umiestnené nad dverami do miestnosti ovládané z ohlasovne / operačného strediska (alt. maják s červeným svetlom a nepretržitým blikaním), ➤ počet svietidiel a intenzita osvetlenia podľa účelu miestnosti a STN, ➤ počet zásuviek podľa účelu miestnosti a STN, 2 ks dvojité 230V zásuvka,
izba nočná pohotovosť 7	<ul style="list-style-type: none"> ➤ 1 ks poplachové svietidlo s vlastným zdrojom, umiestnené nad dverami do miestnosti ovládané z ohlasovne / operačného strediska (alt. maják s červeným svetlom a nepretržitým blikaním), ➤ počet svietidiel a intenzita osvetlenia podľa účelu miestnosti a STN, ➤ počet zásuviek podľa účelu miestnosti a STN, 2 ks dvojité 230V zásuvka,
izba nočná pohotovosť 8	<ul style="list-style-type: none"> ➤ 1 ks poplachové svietidlo s vlastným zdrojom, umiestnené nad dverami do miestnosti ovládané z ohlasovne / operačného strediska (alt. maják s červeným svetlom a nepretržitým blikaním), ➤ počet svietidiel a intenzita osvetlenia podľa účelu miestnosti a STN, ➤ počet zásuviek podľa účelu miestnosti a STN, 2 ks dvojité 230V zásuvka,
izba nočná pohotovosť 9	<ul style="list-style-type: none"> ➤ 1 ks poplachové svietidlo s vlastným zdrojom, umiestnené nad dverami do miestnosti ovládané z ohlasovne / operačného strediska (alt. maják s červeným svetlom a nepretržitým blikaním), ➤ počet svietidiel a intenzita osvetlenia podľa účelu miestnosti a STN, ➤ počet zásuviek podľa účelu miestnosti a STN, 2 ks dvojité 230V zásuvka,
sauna	<ul style="list-style-type: none"> ➤ počet svietidiel a intenzita osvetlenia podľa účelu miestnosti a STN, ➤ počet zásuviek podľa účelu miestnosti a STN, 2 ks dvojité 230V zásuvka, ➤ 1 ks 400V 32Ah, zásuvka,
posilňovňa	<ul style="list-style-type: none"> ➤ 2 ks poplachové svietidlo s vlastným zdrojom, umiestnené nad dverami do miestnosti ovládané z ohlasovne / operačného strediska (alt. maják s červeným svetlom a nepretržitým blikaním), ➤ počet svietidiel a intenzita osvetlenia podľa účelu miestnosti a STN, ➤ počet zásuviek podľa účelu miestnosti a STN, 4 ks dvojité 230V zásuvka,
chodba	<ul style="list-style-type: none"> ➤ 1 ks poplachové svietidlo s vlastným zdrojom, umiestnené nad dverami do miestnosti ovládané z ohlasovne / operačného strediska (alt. maják s červeným svetlom a nepretržitým blikaním), ➤ 1 ks napájanie 230V pre svetelnú tabuľu s číslami státí 1 až 8 ovládanú z ohlasovne / operačného strediska, ktorá pri vyhlásení výjazdu poskytuje optickú informáciu o jednom alebo viacerých číslach státí, ➤ počet svietidiel a intenzita osvetlenia podľa účelu miestnosti a STN, svietidlá ovládané z ohlasovne / operačného strediska,
schody a sklzy	<ul style="list-style-type: none"> ➤ 1 ks poplachové svietidlo s vlastným zdrojom, umiestnené nad dverami do miestnosti ovládané z ohlasovne / operačného strediska (alt. maják s červeným svetlom a nepretržitým blikaním), ➤ počet svietidiel a intenzita osvetlenia podľa účelu miestnosti a STN
toalety a sprchy	<ul style="list-style-type: none"> ➤ 1 ks poplachové svietidlo s vlastným zdrojom, umiestnené nad dverami do miestnosti ovládané z ohlasovne / operačného strediska (alt. maják s červeným svetlom a nepretržitým blikaním), ➤ počet svietidiel a intenzita osvetlenia podľa účelu miestnosti a STN, ➤ počet zásuviek podľa účelu miestnosti a STN, 2 ks dvojité 230V zásuvka,

upratovačka	<ul style="list-style-type: none"> ➤ počet svietidiel a intenzita osvetlenia podľa účelu miestnosti a STN, ➤ počet zásuviek podľa účelu miestnosti a STN, 2 ks dvojité 230V zásuvka,
-------------	--

SO 08 – areálové komunikácie, spevnené plochy a parkovisko

	<ul style="list-style-type: none"> ➤ počet státí vybavených napájaním pre nabíjaciu stanicu pre elektromobily podľa technickej normy, resp. platnej legislatívy, ➤ počet státí vybavených napájaním pre nabíjaciu stanicu pre elektrobicykle a kolobežky podľa technickej normy, resp. platnej legislatívy, ➤ počet externých svietidiel a intenzita osvetlenia podľa STN, ➤ 1 ks 400V 32Ah exteriérová zásuvka, ➤ 1 ks 230V exteriérová zásuvka,
--	--

SO 10 – oplatenie

	<ul style="list-style-type: none"> ➤ 2 ks napájanie elektromotorov otvárajúcich brány v oplatení, ➤ 2 ks elektrický zámok dvier pre personálny vstup,
--	---

SO 11 – prístrešky

	<ul style="list-style-type: none"> ➤ počet svietidiel a intenzita osvetlenia podľa účelu miestnosti a STN, ➤ počet zásuviek podľa účelu miestnosti a STN, ➤ napájanie 230V (zásuvkové hniezdo) pre dvojicu zaparkovaných vozidiel, ➤ napájanie 400V pre každý prístrešok,
--	---

SO 12 – studňa

	<ul style="list-style-type: none"> ➤ počet svietidiel a intenzita osvetlenia podľa účelu miestnosti a STN, ➤ počet zásuviek podľa účelu miestnosti a STN ➤ napájanie 230V (zásuvkové hniezdo) pre dvojicu zaparkovaných vozidiel ➤ napájanie 400V pre každý prístrešok
--	--

Poznámka:

V rámci projektovej prípravy je potrebné navrhnuť **záložný zdroj elektrickej energie(generátor)**, ktorý bude schopný pokryť navrhovanú potrebu zálohovaných napájaní a zásuviek 400V/230V.