

## Opis predmetu zákazky, technické požiadavky/Vlastný návrh plnenia

Názov predmetu zákazky: **Modulárne školiace stredisko pre nácvik výkonu služobnej činnosti a služobných zákrokov**

1. Predmetom zákazky je zabezpečenie dodávky modulárneho školiaceho strediska pre nácvik služobnej činnosti a služobných zákrokov policajtov 6. operatívneho oddelenia odboru Bratislava Národnej kriminálnej agentúry Prezídia Policajného zboru.
2. Zostava modulárneho školiaceho strediska je zložená zo šiestich prispôsobených mobilných kontajnerov a dvoch striešok, t.j. 8 kusov.
  - Mobilný kontajner A - počet kusov : 1
  - Mobilný kontajner B - počet kusov : 1
  - Mobilný kontajner C - počet kusov : 1
  - Mobilný kontajner D - počet kusov : 1
  - Mobilný kontajner E - počet kusov : 1
  - Mobilný kontajner F - počet kusov : 1
  - Strieška č. 1 - počet kusov : 1
  - Strieška č. 2 - počet kusov : 1
3. Predmet zákazky bude financovaný z projektu SK 2017 ISF SC5/NC1/A3/P2 – Zavedenie aktuálnych nástrojov a metód v boji proti nedovolenému ozbrojovaniu a obchodovaniu so zbraňami.
4. **Miesto dodania:** Ministerstvo vnútra SR, súradnice : 48.259374, 16.981412, Bratislavský kraj, neďaleko závodu Volkswagen.
5. **S tovarom sa požaduje zabezpečiť aj tieto súvisiace služby:**
  - dodanie tovaru do miesta dodania,
  - vyloženie tovaru v mieste dodania,
  - zloženie (montáž) a umiestnenie tovaru v mieste dodania.
6. **CPV kód:**
  - 34221000-2 Špeciálne mobilné kontajnery

Špecifikácia predmetu zákazky:

Položka	Požadovaná min. technická špecifikácia, parametre a funkcionality určené verejným obstarávateľom	Vlastný návrh plnenia predmetu zákazky uchádzača HYCA s.r.o. Požaduje sa uviesť skutočnú špecifikáciu ponúkaného predmetu zákazky – výrobcu, typové označenie a technické parametre.	
		Uchádzač uvedenie presnú hodnotu, resp. údaj (číslom a/alebo slovom)	Uchádzač uvedenie „Áno/Nie“
Modulárne školiace stredisko pre návštev výkonnú služobnej činnosti a služobných zázorok	Modulárne školiace stredisko pozostáva z mobilných kontajnerov A, B, C, D, E, F, striedky č. 1 a striedky č. 2	Výrobca: HYCA; typové označenie: KS01	
	Rozmery mobilného kontajneru A:		
	Vonkajšie: min. 12 m x 2,5 m x 2,4 m (d x v x h)	Vonkajšie: 12 m x 2,5 m x 2,4 m (d x v x h)	Áno
	Vnútorne: min. 12 m x 2,35 m x 2,30 m (d x v x h)	Vnútorne: 12 m x 2,35 m x 2,30 m (d x v x h)	Áno
	Príslušenstvo mobilného kontajnera A – vnútorné a vonkajšie dvere, prechodové otvory, okná, rebrík, dvere dvojkrídlové	Áno	ÁNO
	1 ks - dverný otvor so zárubňou z materiálu: kov, pánty dverí osadené na ľavej aj pravej strane zárubne dverí, dvere dnu otvárateľné, prechod medzi mobilným kontajnerom A a D, dverný otvor umiestnený v strede steny kontajneru D priliehajúceho na kontajner A, vnútorné dvere – 1 ks o rozmere min. š 84 x v 198 cm	1 ks - dverný otvor so zárubňou z materiálu: kov, pánty dverí osadené na ľavej aj pravej strane zárubne dverí, dvere dnu otvárateľné, prechod medzi mobilným kontajnerom A a D, dverný otvor umiestnený v strede steny kontajneru D priliehajúceho na kontajner A, vnútorné dvere – 1 ks o rozmere š 84 x v 198 cm	ÁNO
	1 ks - dverný otvor so zárubňou z materiálu: kov, dvere dnu otvárateľné, uzamykanie: zámok typu dózický/cylindrický, kovanie kľučka/kľučka, dverný otvor umiestnený v strede steny kontajnera A na strane podľa náčrtu ( dverný otvor označený Dv-1 ), exteriérové dvere 1ks o rozmere min. š 84 x v 198 cm	1 ks - dverný otvor so zárubňou z materiálu: kov, dvere dnu otvárateľné, uzamykanie: zámok typu dózický/cylindrický, kovanie kľučka/kľučka, dverný otvor umiestnený v strede steny kontajnera A na strane podľa náčrtu ( dverný otvor označený Dv-1 ), exteriérové dvere 1ks o rozmere š 84 x v 198 cm	ÁNO
	okenný otvor – 3 ks s dreveným rámom bez sklenenej výplne, rozmer: v: 133 cm x š: 113 cm - povolené rozpätie +/- 10 %, dvojkrídlové plechové odnímateľné vonkajšie okennice, uzamykanie: vísaci zámok, okenný drevený rám usporiadaný na opakované zabudovanie sklenenej výplne v drevenom rámci, umiestnenie okenných otvorov podľa náčrtu ( 0-2, 0-3, 0-4 ), vo výške cca 90	okenný otvor – 3 ks s dreveným rámom bez sklenenej výplne, rozmer: v: 133 cm x š: 113 cm - povolené rozpätie +/- 10 %, dvojkrídlové plechové odnímateľné vonkajšie okennice, uzamykanie: vísaci zámok, okenný drevený rám usporiadaný na opakované zabudovanie sklenenej výplne v drevenom rámci, umiestnenie okenných otvorov podľa náčrtu ( 0-2, 0-3, 0-4 ), vo výške cca 90	Áno



	cm od spodného okraja kontajnera, od steny kontajnera pri pohľade z prednej časti cca 90 cm, okenný otvor 0-3 vzdialený od okenného otvoru 0-4 cca 90 cm, okenný otvor 0-2 vzdialený od okenného otvoru 0-3 cca 200 cm.	cm od spodného okraja kontajnera, od steny kontajnera pri pohľade z prednej časti cca 90 cm, okenný otvor 0-3 vzdialený od okenného otvoru 0-4 cca 90 cm, okenný otvor 0-2 vzdialený od okenného otvoru 0-3 cca 200 cm.	ANO
	<b>V strope</b> kontajnera zabudovaný <b>prechodový otvor</b> s rozmermi: d: 150 cm x š: 100 cm - povolené rozpätie +/- 10 %, ohraničený dreveným rámom	<b>V strope</b> kontajnera zabudovaný <b>prechodový otvor</b> s rozmermi: d: 150 cm x š: 100 cm - povolené rozpätie +/- 10 %, ohraničený dreveným rámom	ANO
	<b>Rebrík</b> zváraný alebo ekvivalent - 1 ks, počet priečok: min. 10, minimálna výška rebrika: podľa umiestnenia stropného prechodového otvoru	<b>Rebrík</b> zváraný alebo ekvivalent - 1 ks, počet priečok: min. 10, minimálna výška rebrika: podľa umiestnenia stropného prechodového otvoru	ANO
	<b>Obvodová stena kontajneru:</b> vonkajšie opláštenie – min. 1 mm pozinkovaný plech, lakovaný vo farbe RAL modrá, pripevnený na ráme, spevnenie priečnymi prelismi, vnútorná strana opláštenia aj strechy bielej alebo svetlo sivej farby, stenová konštrukcia – pozinkované profily , hrúbka min. 0,6 mm, dvere dvojkrídlové, uzatvárateľné pákovým mechanizmom, možnosť uzamknutia visiacim zámkom z vnútornej strany, <b>dvere dvojkrídlové</b> , uzatvárateľné pákovým mechanizmom, možnosť uzamknutia visiacim zámkom z vnútornej strany	<b>Obvodová stena kontajneru:</b> vonkajšie opláštenie – min. 1 mm pozinkovaný plech, lakovaný vo farbe RAL modrá, pripevnený na ráme, spevnenie priečnymi prelismi, vnútorná strana opláštenia aj strechy bielej alebo svetlo sivej farby, stenová konštrukcia – pozinkované profily , hrúbka 0,6 mm, dvere dvojkrídlové, uzatvárateľné pákovým mechanizmom, možnosť uzamknutia visiacim zámkom z vnútornej strany, <b>dvere dvojkrídlové</b> , uzatvárateľné pákovým mechanizmom, možnosť uzamknutia visiacim zámkom z vnútornej strany	ANO
	<b>Strecha kontajneru:</b> strešný plech – min. 1 mm pozinkovaný plech, výška trapézovej vlny min. 40 mm, odvetraný, pripevnený k špeciálnemu strednému profilu, ktorý je súvisle prišróbovaný k rámovej konštrukcii	<b>Strecha kontajneru:</b> strešný plech – 1 mm pozinkovaný plech, výška trapézovej vlny 40 mm, odvetraný, pripevnený k špeciálnemu strednému profilu, ktorý je súvisle prišróbovaný k rámovej konštrukcii	ANO
	<b>Rám kontajneru:</b> samostatná ocelová konštrukcia, zváraná z dutých a valcových profilov, antikorozny základný náter a vrchná krycia polyuretánová farba, počet kontajnerových rohov – 8, možnosť stohovania min. 3 kontajnerov	<b>Rám kontajneru:</b> samostatná ocelová konštrukcia, zváraná z dutých a valcových profilov, antikorozny základný náter a vrchná krycia polyuretánová farba, počet kontajnerových rohov – 8, možnosť stohovania 3 kontajnerov	ANO
	<b>Mobilný kontajner B</b>	<b>Výrobca: HYCA; typové označenie: KS02</b>	
	Rozmery Vonkajšie: min. 6 m x 2,5 m x 2,4 m (d x v x h)	Rozmery Vonkajšie: 6 m x 2,5 m x 2,4 m (d x v x h)	ANO



Vnútorne: min. 5,8 m x 2,35 m x 2,30 m (d x v x h)	Vnútorne: 5,8 m x 2,35 m x 2,30 m (d x v x h)	
<b>Príslušenstvo mobilného kontajnera B:</b> vonkajšie dvere, prechodové otvory, okno, okenice a rebrík	<b>Príslušenstvo mobilného kontajnera B:</b> vonkajšie dvere, prechodové otvory, okno, okenice a rebrík - <b>Áno</b>	<b>Áno</b>
<b>1 x vonkajší dverný otvor</b> so zárubňou z materiálu: kov, <b>1 ks exteriérové dvere</b> dnu otvárateľného rozmere min. š 84 x v 198 cm, zámok typu dózický/cylindrický, kovanie kľučka/kľučka, dverný otvor umiestnený v strede kratšej steny kontajnera B umožňujúci prechod na strechu kontajnera A, na náčrtku označený ako Dv-4	<b>1 x vonkajší dverný otvor</b> so zárubňou z materiálu: kov, <b>1 ks exteriérové dvere</b> dnu otvárateľného rozmere š 84 x v 198 cm, zámok typu dózický/cylindrický, kovanie kľučka/kľučka, dverný otvor umiestnený v strede kratšej steny kontajnera B umožňujúci prechod na strechu kontajnera A, na náčrtku označený ako Dv-4	<b>Áno</b>
<b>okenný otvor – 1 ks</b> s dreveným rámom bez sklenenej výplne, rozmer: v: 133 cm x š: 113 cm - povolené rozpätie +/- 10 %, dvojkridlové plechové vnútorné okenice, odnímateľné, uzamykanie: visiaci zámok, okený drevený rám usposobený na opakované zabudovanie sklenenej výplne v drevenom ráme, na každej strane tohto okna <b>2 ks okenné otvory</b> , rozmer: v: 133cm x š: 56 cm, okenné rámy usposobené na opakovanie zabudovanie sklenenej výplne v drevenom ráme, povolené rozpätie +/- 10 %, plechové vnútorné odnímateľné okenice, umiestnenie okenného otvoru cca 90 cm od spodnej hrany kontajnera a cca 90 cm od pravej hrany kontajnera pri pohľade od predu, na náčrtku označené ako 0-5	<b>okenný otvor – 1 ks</b> s dreveným rámom bez sklenenej výplne, rozmer: v: 133 cm x š: 113 cm - povolené rozpätie +/- 10 %, dvojkridlové plechové vnútorné okenice, odnímateľné, uzamykanie: visiaci zámok, okený drevený rám usposobený na opakované zabudovanie sklenenej výplne v drevenom ráme, na každej strane tohto okna <b>2 ks okenné otvory</b> , rozmer: v: 133cm x š: 56 cm, okenné rámy usposobené na opakovanie zabudovanie sklenenej výplne v drevenom ráme, povolené rozpätie +/- 10 %, plechové vnútorné odnímateľné okenice, umiestnenie okenného otvoru cca 90 cm od spodnej hrany kontajnera a cca 90 cm od pravej hrany kontajnera pri pohľade od predu, na náčrtku označené ako 0-5	<b>Áno</b>
<b>Rebrík</b> zváraný alebo ekvivalent - 1 ks, počet priečok: min. 10, minimálna výška rebríka: podľa umiestnenia stropného prechodového otvoru	Rebrík zváraný alebo ekvivalent - 1 ks, počet priečok: min. 10, minimálna výška rebríka: podľa umiestnenia stropného prechodového otvoru	<b>Áno</b>
<b>Obvodová stena kontajneru:</b> vonkajšie opláštenie – min. 1 mm pozinkovaný plech, lakovaný vo farbe RAL modrá, pripevnený na ráme, spevnenie priečnymi prelismi, vnútorná strana opláštenia aj strechy bielej alebo svetlo sivej farby, stenová konštrukcia – pozinkované profily , hrúbka min. 0,6 mm, dvere dvojkridlové, uzatvárateľné pákovým mechanizmom, možnosť uzamknutia visiacim zámkom z vnútornej strany	<b>Obvodová stena kontajneru:</b> vonkajšie opláštenie – 1 mm pozinkovaný plech, lakovaný vo farbe RAL modrá, pripevnený na ráme, spevnenie priečnymi prelismi, vnútorná strana opláštenia aj strechy bielej alebo svetlo sivej farby, stenová konštrukcia – pozinkované profily , hrúbka 0,6 mm, dvere dvojkridlové, uzatvárateľné pákovým mechanizmom, možnosť uzamknutia visiacim zámkom z vnútornej strany	<b>Áno</b>



	<p><b>Strecha kontajneru:</b> strešný plech – min. 1 mm pozinkovaný plech, výška trapézovej vlny min. 40 mm, odvetraný, pripevnený k špeciálnemu strešnému profilu, ktorý je súvisle prišróbovaný k rámovej konštrukcii</p>	<p>Strecha kontajneru: strešný plech – 1 mm pozinkovaný plech, výška trapézovej vlny 40 mm, odvetraný, pripevnený k špeciálnemu strešnému profilu, ktorý je súvisle prišróbovaný k rámovej konštrukcii</p>	Áno
	<p><b>Rám kontajneru:</b> samostatná oceľová konštrukcia, zváraná z dutých a valcových profilov, antikoročný základný náter a vrchná krycia polyuretánová farba, počet kontajnerových rohov – 8, možnosť stohovania min. 3 kontajnerov</p>	<p>Rám kontajneru: samostatná oceľová konštrukcia, zváraná z dutých a valcových profilov, antikoročný základný náter a vrchná krycia polyuretánová farba, počet kontajnerových rohov – 8, možnosť stohovania 3 kontajnerov - <b>Áno</b></p>	Áno
	<p><b>Mobilný kontajner C</b></p>	<p><b>Výrobca: HYCA; typové označenie: KS03</b></p>	
	<p><b>Rozmery</b></p> <p>Vonkajšie: min. 6 m x 2,5 m x 2,4 m (d x v x h)</p> <p>Vnútorne: min. 5,8 m x 2,35 m x 2,30 m (d x v x h)</p>	<p>Rozmery</p> <p>Vonkajšie: 6 m x 2,5 m x 2,4 m (d x v x h)</p> <p>Vnútorne: 5,8 m x 2,35 m x 2,30 m (d x v x h)</p>	Áno
	<p><b>Príslušenstvo mobilného kontajneru C:</b> prechodové otvory, okno, rebrik, okenice a nadstavená strieška s konštrukciou, logo</p>	<p>Príslušenstvo mobilného kontajneru C: prechodové otvory, okno, rebrik, okenice a nadstavená strieška s konštrukciou, logo podľa zadania nižšie</p>	Áno
	<p><b>okenný otvor – 1 ks</b> s dreveným rámom bez sklenenej výplne, rozmer: v: 133 cm x š: 113 cm - povolené rozpätie +/- 10 %, dvojkridlové plechové odnímateľné vnútorné okenice, uzamykanie: visiaci zámok, okenný drevený rám usposobený na opakované zabudovanie sklenenej výplne v drevenom ráme, umiestnenie okenného otvoru cca 90 cm od spodnej hrany kontajnera a cca 90 cm od pravej hrany kontajnera pri pohľade od predu, na náčrtku označené ako 0-6</p>	<p>okenný otvor – 1 ks s dreveným rámom bez sklenenej výplne, rozmer: v: 133 cm x š: 113 cm - povolené rozpätie +/- 10 %, dvojkridlové plechové odnímateľné vnútorné okenice, uzamykanie: visiaci zámok, okenný drevený rám usposobený na opakované zabudovanie sklenenej výplne v drevenom ráme, umiestnenie okenného otvoru cca 90 cm od spodnej hrany kontajnera a cca 90 cm od pravej hrany kontajnera pri pohľade od predu, <b>na náčrtku označené ako 0-6</b></p>	Áno
	<p><b>v strope</b> a v podlahe kontajnera zabudované <b>prechodové otvory</b> s rozmermi: d: 150 cm x š: 100 cm - povolené rozpätie +/- 10 %, ohraničený dreveným rámom, súčasťou prechodového stropného otvoru je jednokridlová plechová vonkajšia okenica s izolačnými vlastnosťami, vnútorné uzamykanie: visiaci zámok</p>	<p>v strope a v podlahe kontajnera zabudované prechodové otvory s rozmermi: d: 150 cm x š: 100 cm - povolené rozpätie +/- 10 %, ohraničený dreveným rámom, súčasťou prechodového stropného otvoru je jednokridlová plechová vonkajšia okenica s izolačnými vlastnosťami, vnútorné uzamykanie: visiaci zámok</p>	Áno
	<p><b>Rebrik</b> zváraný alebo ekvivalent - <b>1 ks</b>, počet priečok: min. 10, minimálna výška rebrika: podľa umiestnenia stropného prechodového otvoru</p>	<p>Rebrik zváraný alebo ekvivalent - 1 ks, počet priečok: min. 10, minimálna výška rebrika: podľa umiestnenia stropného prechodového otvoru</p>	Áno
	<p><b>Obvodová stena kontajneru:</b></p>	<p>Obvodová stena kontajneru:</p>	Áno



	vonkajšie opláštenie – min. 1 mm pozinkovaný plech, lakovaný vo farbe RAL modrá, pripevnený na ráme, spevnenie priečnymi prelismi, vnútorná strana opláštenia aj strechy bielej alebo svetlo sivej farby, stenová konštrukcia – pozinkované profily , hrúbka min. 0,6 mm, dvere dvojkrídlové, uzatvárateľné pákovým mechanizmom, možnosť uzamknutia visiacim zámkom z vnútornej strany	vonkajšie opláštenie – 1 mm pozinkovaný plech, lakovaný vo farbe RAL modrá, pripevnený na ráme, spevnenie priečnymi prelismi, vnútorná strana opláštenia aj strechy bielej alebo svetlo sivej farby, stenová konštrukcia – pozinkované profily , hrúbka 0,6 mm, dvere dvojkrídlové, uzatvárateľné pákovým mechanizmom, možnosť uzamknutia visiacim zámkom z vnútornej strany	
	<b>Strecha kontajneru:</b> strešný plech – min. 1 mm pozinkovaný plech, výška trapézovej vlny min. 40 mm, odvetraný, pripevniteľný k špeciálnemu strešnému profilu, ktorý je súvisle prišróbovaný k rámovej konštrukcii, , pochôdzna pochôdzna časť strechy vybavená kovovým roštom zabezpečujúcim odtok vody, strecha vybavená konštrukciou a malou strieškou a zabezpečujúcim odtok vody, strecha vybavená konštrukciou a malou strieškou ako <b>Strieška č. 2</b>	Strecha kontajneru: strešný plech – 1 mm pozinkovaný plech, výška trapézovej vlny 40 mm, odvetraný, pripevniteľný k špeciálnemu strešnému profilu, ktorý je súvisle prišróbovaný k rámovej konštrukcii, , pochôdzna časť strechy vybavená kovovým roštom zabezpečujúcim odtok vody, strecha vybavená konštrukciou a malou strieškou definovanou ako <b>Strieška č. 2</b>	Áno
	<b>Rám kontajneru:</b> samostatná oceľová konštrukcia, zváraná z dutých a valcových profilov, antikoročný základný náter a vrchná krycia polyuretánová farba, počet kontajnerových rohov – 8, možnosť stohovania min. 3 kontajnerov	Rám kontajneru: samostatná oceľová konštrukcia, zváraná z dutých a valcových profilov, antikoročný základný náter a vrchná krycia polyuretánová farba, počet kontajnerových rohov – 8, možnosť stohovania 3 kontajnerov	Áno
	na kontajneri C musí byť z vonkajšej strany ( na kratšej strane kontajnera ) umiestnené <b>2x farebné logo</b> podľa zadania objednávateľa v rozmere cca 100x100cm	na kontajneri C z vonkajšej strany ( na kratšej strane kontajnera ) umiestnené 2x farebné logo podľa zadania objednávateľa v rozmere cca 100x100cm	Áno
	<b>Mobilný kontajner D</b>	<b>Výrobca: HYCA; typové označenie: KS04</b>	
	<b>Rozmery</b> Vonkajšie: min. 6 m x 2,5 m x 2,4 m (d x v x h) Vnútorne: min. 5,8 m x 2,35 m x 2,30 m (d x v x h)	<b>Rozmery:</b> Vonkajšie: 6 m x 2,5 m x 2,4 m (d x v x h) Vnútorne: 5,8 m x 2,35 m x 2,30 m (d x v x h)	Áno
	<b>Príslušenstvo mobilného kontajneru D:</b> vnútorné a vonkajšie dvere, dverné otvory	Príslušenstvo mobilného kontajneru D: vnútorné a vonkajšie dvere, dverné otvory <b>Áno</b>	Áno
	<b>1 x vonkajší dverný otvor</b> so zárubňou z materiálu: kov, exteriérové dvere von otvárateľné, zámok typu dózický/cylindrický, kovanie kľučka/kľučka, dverný otvor umiestnený v strede dlhej strany kontajneru, označenie Dv-2 <b>Vonkajšie exteriérové dvere –</b>	1 x vonkajší dverný otvor so zárubňou z materiálu: kov, exteriérové dvere von otvárateľné, zámok typu dózický/cylindrický, kovanie kľučka/kľučka, dverný otvor umiestnený v strede dlhej strany	Áno



	<p><b>1 ks</b> o rozmere min. š 84 x v 198 cm</p> <p><b>1 x vnútorný dverný otvor</b> so zárubňou z materiálu: kov, medzi mobilným kontajnerom A a mobilným kontajnerom D ( opísaný pri mobilnom kontajneri A ), dvere spoločné ( opísané v mobilnom kontajneri A ) pánty dverí osadené na ľavej a pravej strane zárubne dverí, <b>vnútorné dvere – 1 ks</b> o rozmere min. š 84 x v 198 cm</p>	<p>kontajneru, označenie Dv-2 Vonkajšie exteriérové dvere – 1 ks o rozmere š 84 x v 198 cm</p> <p>1 x vnútorný dverný otvor so zárubňou z materiálu: kov, medzi mobilným kontajnerom A a mobilným kontajnerom D ( opísaný pri mobilnom kontajneri A ), dvere spoločné ( opísané v mobilnom kontajneri A ) pánty dverí osadené na ľavej a pravej strane zárubne dverí, vnútorné dvere – 1 ks o rozmere š 84 x v 198 cm</p>	
	<p><b>Rám kontajneru:</b></p> <p>samostatná ocelová konštrukcia, zváraná z dutých a valcových profilov, antikorózný základný náter a vrchná krycia polyuretánová farba, počet kontajnerových rohov – 8, možnosť stohovania min. 3 kontajnerov</p>	<p>Rám kontajneru:</p> <p>samostatná ocelová konštrukcia, zváraná z dutých a valcových profilov, antikorózný základný náter a vrchná krycia polyuretánová farba, počet kontajnerových rohov – 8, možnosť stohovania 3 kontajnerov <b>Áno</b></p>	
	<p><b>Podlaha kontajneru:</b></p> <p>na rámovej konštrukcii zo zváraných ocelových profilov hr. 2-3 mm je drevená podlaha z vodeodolnej preglejky o sile min. 20 mm</p>	<p>Podlaha kontajneru:</p> <p>na rámovej konštrukcii zo zváraných ocelových profilov hr. 2-3 mm je drevená podlaha z vodeodolnej preglejky o sile 20 mm</p>	
	<p><b>Obvodová stena kontajneru:</b></p> <p>vonkajšie opláštenie – min. 1 mm pozinkovaný plech, lakovaný vo farbe RAL modrá, pripevnený na ráme, spevnenie priečnymi prelismi, vnútorná strana opláštenia aj strechy bielej alebo svetlo sivej farby, stenová konštrukcia – pozinkované profily , hrúbka min. 0,6 mm</p>	<p>Obvodová stena kontajneru:</p> <p>vonkajšie opláštenie – 1 mm pozinkovaný plech, lakovaný vo farbe RAL modrá, pripevnený na ráme, spevnenie priečnymi prelismi, vnútorná strana opláštenia aj strechy bielej alebo svetlo sivej farby, stenová konštrukcia – pozinkované profily , hrúbka 0,6 mm</p>	
	<p><b>Strecha kontajneru:</b></p> <p>strešný plech – min. 1 mm pozinkovaný plech, výška trapezovej vlny min. 40 mm, odvetraný, pripevnený k špeciálnemu strešnému profilu, ktorý je súvisle prišróbovaný k rámovej konštrukcii,</p>	<p>Strecha kontajneru:</p> <p>strešný plech – 1 mm pozinkovaný plech, výška trapezovej vlny 40 mm, odvetraný, pripevnený k špeciálnemu strešnému profilu, ktorý je súvisle prišróbovaný k rámovej konštrukcii,</p>	
	<p>Mobilný kontajner D má od stien umiestnený oporný stĺp v rovnakej vzdialenosti ako kontajner E.</p> <p>Kontajner D a E neobsahujú v spoločných častiach stenu, stena je nahradená oporným stĺpom.</p>	<p>Mobilný kontajner D má od stien umiestnený oporný stĺp v rovnakej vzdialenosti ako kontajner E <b>Áno</b></p> <p>Kontajner D a E neobsahujú v spoločných častiach stenu, stena je nahradená oporným stĺpom</p>	
	<p><b>Mobilný kontajner E</b></p>	<p><b>Výrobca: HYCA; typové označenie: KS05</b></p>	



	<p><b>Rozmery</b> Vonkajšie: min. 6 m x 2,5 m x 2,4 m (d x v x h) Vnútročné: min. 5,8 m x 2,35 m x 2,30 m (d x v x h)</p>	<p><b>Rozmery</b> Vonkajšie: 6 m x 2,5 m x 2,4 m (d x v x h) Vnútročné: 5,8 m x 2,35 m x 2,30 m (d x v x h)</p>	Áno
	<p><b>Príslušenstvo mobilného kontajneru E</b> : dverný otvor a vnútorné dvere, dvere dvojkrídlové vonkajšie</p>	<p>Príslušenstvo mobilného kontajneru E : dverný otvor a vnútorné dvere, dvere dvojkrídlové vonkajšie</p>	Áno
	<p><b>vnútorné dvere – 1 ks</b>, rozmery: min. 84 x 198 cm, dvere prechodové medzi kontajnerom E a kontajnerom F, <b>dverný otvor</b> so zárubňou z materiálu: kov, dvere dnu otvárajú, zámok typu dózický/cylindrický, kovanie kľučka/kľučka, pánty dverí osadené na ľavej a pravej strane zárubne dverí, dverný otvor osadený cca 40 cm od steny kontajnera, označenie Dv-3</p>	<p>vnútorné dvere – 1 ks, rozmery: 84 x 198 cm, dvere prechodové medzi kontajnerom E a kontajnerom F, dverný otvor so zárubňou z materiálu: kov, dvere dnu otvárajú, zámok typu dózický/cylindrický, kovanie kľučka/kľučka, pánty dverí osadené na ľavej a pravej strane zárubne dverí, dverný otvor osadený cca 40 cm od steny kontajnera, označenie Dv-3</p>	Áno
	<p><b>Rám kontajneru:</b> samostatná oceľová konštrukcia, zváraná z dutých a valcových profilov, antikoročný základný náter a vrchná krycia polyuretánová farba, počet kontajnerových rohov – 8, možnosť stohovania min. 3 kontajnerov</p>	<p>Rám kontajneru: samostatná oceľová konštrukcia, zváraná z dutých a valcových profilov, antikoročný základný náter a vrchná krycia polyuretánová farba, počet kontajnerových rohov – 8, možnosť stohovania 3 kontajnerov</p>	Áno
	<p><b>Podlaha kontajneru:</b> na rámovej konštrukcii zo zváraných oceľových profilov hr. 2-3 mm je drevená podlaha z vodeodolnej preglejky o sile min. 20 mm</p>	<p>Podlaha kontajneru: na rámovej konštrukcii zo zváraných oceľových profilov hr. 2-3 mm je drevená podlaha z vodeodolnej preglejky o sile 20 mm</p>	Áno
	<p><b>Obvodová stena kontajneru:</b> vonkajšie opláštenie – min. 1 mm pozinkovaný plech, lakovaný vo farbe RAL modrá, pripnutý na ráme, spevnenie priečnymi prelismi, vnútorná strana opláštenia aj strechy bielej alebo svetlo sivej farby, stenová konštrukcia – pozinkované profily , hrúbka min. 0,6 mm, <b>dvere dvojkrídlové</b>, uzatvárateľné pákovým mechanizmom, možnosť uzamknutia visiaceho zámkom z vnútornej strany</p>	<p>Obvodová stena kontajneru: vonkajšie opláštenie – 1 mm pozinkovaný plech, lakovaný vo farbe RAL modrá, pripnutý na ráme, spevnenie priečnymi prelismi, vnútorná strana opláštenia aj strechy bielej alebo svetlo sivej farby, stenová konštrukcia – pozinkované profily , hrúbka 0,6 mm, dvere dvojkrídlové, uzatvárateľné pákovým mechanizmom, možnosť uzamknutia visiaceho zámkom z vnútornej strany</p>	Áno
	<p><b>Strecha kontajneru:</b></p>	<p>Strecha kontajneru: strešný plech – 1 mm pozinkovaný plech, výška trapézovej vlny 40 mm, odvetraný, pripnutý k špeciálnemu strešnému profilu, ktorý je súvisle priširobovaný k rámovej konštrukcii</p>	Áno



	strešný plech – min. 1 mm pozinkovaný plech, výška trapézovej vlny min. 40 mm, odvetraný, prípevňiteľný k špeciálnemu strešnému profilu, ktorý je súvisle príšróbovaný k rámovej konštrukcii	
	Kontajner E má od stien umiestnený oporný stĺp v rovnakej vzdialenosti ako susediaci kontajner D. Kontajner E a D neobsahujú v spoločných častiach stenu, stena je nahradená oporným stĺpom.	Áno
	<b>Mobilný kontajner F</b>	<b>Výrobca: HYCA; typové označenie: KS06</b>
	<b>Rozmery</b> Vonkajšie: min. 6 m x 2,5 m x 2,4 m (d x v x h) Vnútorne: min. 5,8 m x 2,35 m x 2,30 m (d x v x h)	Áno
	<b>Príslušenstvo mobilného kontajneru F:</b> vnútorné a vonkajšie dvere a okná	Áno
	<b>vnútorné dvere – 1 ks</b> , rozmery: min. 84 x 198 cm, dvere prechodové medzi kontajnerom F a kontajnerom E (spoločné dvere aj dverný otvor so zárubňou), dverný otvor so zárubňou z materiálu: kov, dvere dnu otvárajú, záмок typu dózický/cylindrický, kovanie kľučka/kľučka, pánty dverí osadené na ľavej a pravej strane zárubne dverí	Áno
	<b>vonkajšie dvere – 1 ks</b> , dverný otvor so zárubňou z materiálu: kov, spevnený rám dverí s masívnymi pántmi umožňujúci zavesenie dverí vyrobených z kovového profilu opatrený dreveným plášťom z exteriérovej časti, zosilnená zámková časť opatrená dreveným vymeniteľným plášťom o rozmere min. 30 x 30 cm, z vnútornej strany na zárubni a na dverách umiestnené kovové otvory o rozmeroch 10 x 4 cm umožňujúce osadenie dreveného odporového prvku v strednej (zámkovej) a vrchnej časti dverí dvere dnu ľavootárajú, záмок: visiace vnútorné vo vrchnej časti dverí, dverný otvor osadený cca 90 cm od ľavej hrany kontajnera, označenie Dv-6	Áno
	<b>okenný otvor – 1 ks</b> s dreveným rámom bez sklenenej výplne,	okenný otvor – 1 ks s dreveným rámom bez sklenenej výplne



	rozmer:: v: 133 cm x š: 113 cm - povolené rozpätie +/- 10 %, dvojkrídlové plechové vnútorné odnímateľné okenice, uzamykanie: visiaci zámok, okenný drevený rám usporiadený na opakované zabudovanie sklenenej výplne v drevenom ráme, výška od podlahy cca 90 cm umiestnené na pravej strane vstupných dverí pri pohľade z vonkajšej strany, od pravej hrany kontajnera cca 90 cm	rozmer:: v: 133 cm x š: 113 cm - povolené rozpätie +/- 10 %, dvojkrídlové plechové vnútorné odnímateľné okenice, uzamykanie: visiaci zámok, okenný drevený rám usporiadený na opakované zabudovanie sklenenej výplne v drevenom ráme, výška od podlahy cca 90 cm umiestnené na pravej strane vstupných dverí pri pohľade z vonkajšej strany, od pravej hrany kontajnera cca 90 cm
	<b>Rám kontajneru:</b> samostatná oceľová konštrukcia, zváraná z dutých a valcových profilov, antikoročný základný náter a vrchná krycia polyuretánová farba, počet kontajnerových rohov – 8, možnosť stohovania 3 kontajnerov	<b>Rám kontajneru:</b> samostatná oceľová konštrukcia, zváraná z dutých a valcových profilov, antikoročný základný náter a vrchná krycia polyuretánová farba, počet kontajnerových rohov – 8, možnosť stohovania 3 kontajnerov <b>Áno</b>
	<b>Podlaha kontajneru:</b> na rámovej konštrukcii zo zváraných oceľových profilov hr. 2-3 mm je drevená podlaha z vodeodolnej preglejky o sile min. 20 mm	<b>Podlaha kontajneru:</b> na rámovej konštrukcii zo zváraných oceľových profilov hr. 2-3 mm je drevená podlaha z vodeodolnej preglejky o sile 20 mm <b>Áno</b>
	<b>Obvodová stena kontajneru:</b> vonkajšie opláštenie – min. 1 mm pozinkovaný plech, lakovaný vo farbe RAL modrá, pripevnený na ráme, spevnenie priečnymi prelismi, vnútorná strana opláštenia aj strechy bielej alebo svetlo sivej farby, stenová konštrukcia – pozinkované profily , hrúbka min. 0,6 mm	<b>Obvodová stena kontajneru:</b> vonkajšie opláštenie – 1 mm pozinkovaný plech, lakovaný vo farbe RAL modrá, pripevnený na ráme, spevnenie priečnymi prelismi, vnútorná strana opláštenia aj strechy bielej alebo svetlo sivej farby, stenová konštrukcia – pozinkované profily , hrúbka 0,6 mm <b>Áno</b>
	<b>Strecha kontajneru:</b> strešný plech – min. 1 mm pozinkovaný plech, výška trapézovej vlny min. 40 mm, odvetraný, pripevnený k špeciálnemu strešnému profilu, ktorý je súvisle prísťahovaný k rámovej konštrukcii	<b>Strecha kontajneru:</b> strešný plech – 1 mm pozinkovaný plech, výška trapézovej vlny 40 mm, odvetraný, pripevnený k špeciálnemu strešnému profilu, ktorý je súvisle prísťahovaný k rámovej konštrukcii <b>Áno</b>
	<b>Strieška č. 1</b> Kovová konštrukcia spolu so strieškou prekryvajúcou voľný priestor vzniknutý medzi kontajnerom F a koncom kontajnera A. Výška konštrukcie kopírujúca výšku kontajnerov A a F. Plochá strieška vspádovaná v smere od kontajnera F, koniec opatrený zvodom vody a zvedením mimo konštrukcie. Priestor vzniknutý medzi	<b>Strieška č. 1</b> Kovová konštrukcia spolu so strieškou prekryvajúcou voľný priestor vzniknutý medzi kontajnerom F a koncom kontajnera A. Výška konštrukcie kopírujúca výšku kontajnerov A a F. Plochá strieška vspádovaná v smere od kontajnera F, koniec opatrený zvodom vody a zvedením mimo konštrukcie. Priestor vzniknutý medzi



	medzi strieškou a kontajnerom A a F musí byť zabezpečený proti podfúknutiu a podfúknutiu a zatekaniu. Oporné prvky konštrukcie podľa potreby. Konštrukcia aj Konštrukcia aj strieška musí byť opatrená náterom odolávajúcim poveternostným vplyvom.	strieškou a kontajnerom A a F zabezpečený proti podfúknutiu a zatekaniu. Oporné prvky konštrukcie podľa potreby. Konštrukcia aj strieška opatrená náterom odolávajúcim poveternostným vplyvom.
	<b>Áno</b>	<b>Áno</b>
	<b>Strieška č. 2</b>	
	Kovový rám umiestnený na streche mobilného kontajneru C pokrývajúci celú plochu kontajneru, vyhotovenie v zmysle nákreсу z materiálu umožňujúcim použitie externých kotviacich prvkov. Časť A nákreсу, časť C1 nákreсу, časť A1 nákreсу musí mať kruhový priemer, musí byť pripojený ku samotnej konštrukcii a konštrukcii kontajnera. Konštrukcia musí byť prekrytá plechovou strieškou. Konštrukcia aj strieška musí byť opatrená náterom odolávajúcim poveternostným vplyvom. Výška konštrukcie je 200 cm, vzdialenosť medzi zvislými stĺpmi č. 1 a č. 2 je 100 cm. Oporné prvky konštrukcie v zmysle príslušných predpisov, priestor medzi zvislými stĺpmi č. 1 a č. 2 bez oporných prvkov konštrukcie v zmysle príslušných predpisov, priestor medzi zvislými stĺpmi č. 1 a č. 2 je bez oporných prvkov. Priestor medzi zvislými stĺpmi č. 2 a č. 3 je bez oporných prvkov. Priestor medzi zvislými stĺpmi č. 2 a č. 3 je bez oporných prvkov. Rozmer rámu A1 x B1 je 100x60 cm. (povolené rozpätie +/- 10 %)	Kovový rám umiestnený na streche mobilného kontajneru C pokrývajúci celú plochu kontajneru, vyhotovenie v zmysle nákreсу z materiálu umožňujúcim použitie externých kotviacich prvkov. Časť A nákreсу, časť C1 nákreсу, časť A1 nákreсу má kruhový priemer, pripojený ku samotnej konštrukcii a konštrukcii kontajnera. Konštrukcia prekrytá plechovou strieškou. Konštrukcia aj strieška opatrená náterom odolávajúcim poveternostným vplyvom. Výška konštrukcie je 200 cm, vzdialenosť medzi zvislými stĺpmi č. 1 a č. 2 je 100 cm. Oporné prvky konštrukcie v zmysle príslušných predpisov, priestor medzi zvislými stĺpmi č. 1 a č. 2 bez oporných prvkov. Priestor medzi zvislými stĺpmi č. 2 a č. 3 bez oporných prvkov. Rozmer rámu A1 x B1 je 100x60 cm. (povolené rozpätie +/- 10 %)
		<b>Áno</b>

Modulárne školiace stredisko bude zložené z lodných kontajnerov tzv. skladačkovým systémom, kde v rámci konfigurácie bude možné vytvoriť priestor na nácvik potrebných činností, kontajnery budú spoločne prepojené podľa náčrtu. Uvedené kontajnery budú mať na jednotlivých miestach vyrezané otvory na dvere, okná a otvory na prechodové spojenie na seba postavených kontajnerov pomocou rebíkov. Okná budú osadené okenicami, ktorými bude možné zatemniť priestor a nasimulovať činnosti vykonávané v noci. Tzv. interiérové prechody budú disponovať zárubňami, kde bude možné osadiť dvere (klasické interiérové dvere) v rôznom smere otvárania (do vnútra/von, pravé/ľavé).

Konkrétny dverový otvor a konkrétny otvor na okno budú konštrukčne prispôsobené tak, aby v nich bolo možné osadiť dvere, kde bude možné vykonávať nácvik prekonávania prekážok. Bude vytvorený prístrešok s prekrytím priestoru (strechou), kde bude dochádzať k nácviku prekonávania prekážok. Vrchná strana jedného z kontajnerov bude prekrytá jednoduchým prekrytím (strechou), bude osadená tzv. mostíkom, a kotviacimi prvkami na nácvik prekonávania prekážok z exteriéru vo výškach a nad voľnou hĺbkou.

Uvedené MŠS bude následne na náklady prijímateľa vybavené nábytkom, resp. ďalším zariadením určeným na nasimulovanie reálneho prostredia, v ktorom sa vykonáva služobná činnosť a služobné zákroky, kde bude možné vykonávať napr. nácvik domovej prehliadky, prehliadky iných priestorov, vyhľadanie skrytých priestorov, nácvik bezpečného postupu, nácvik prekonávania prekážok a pod.

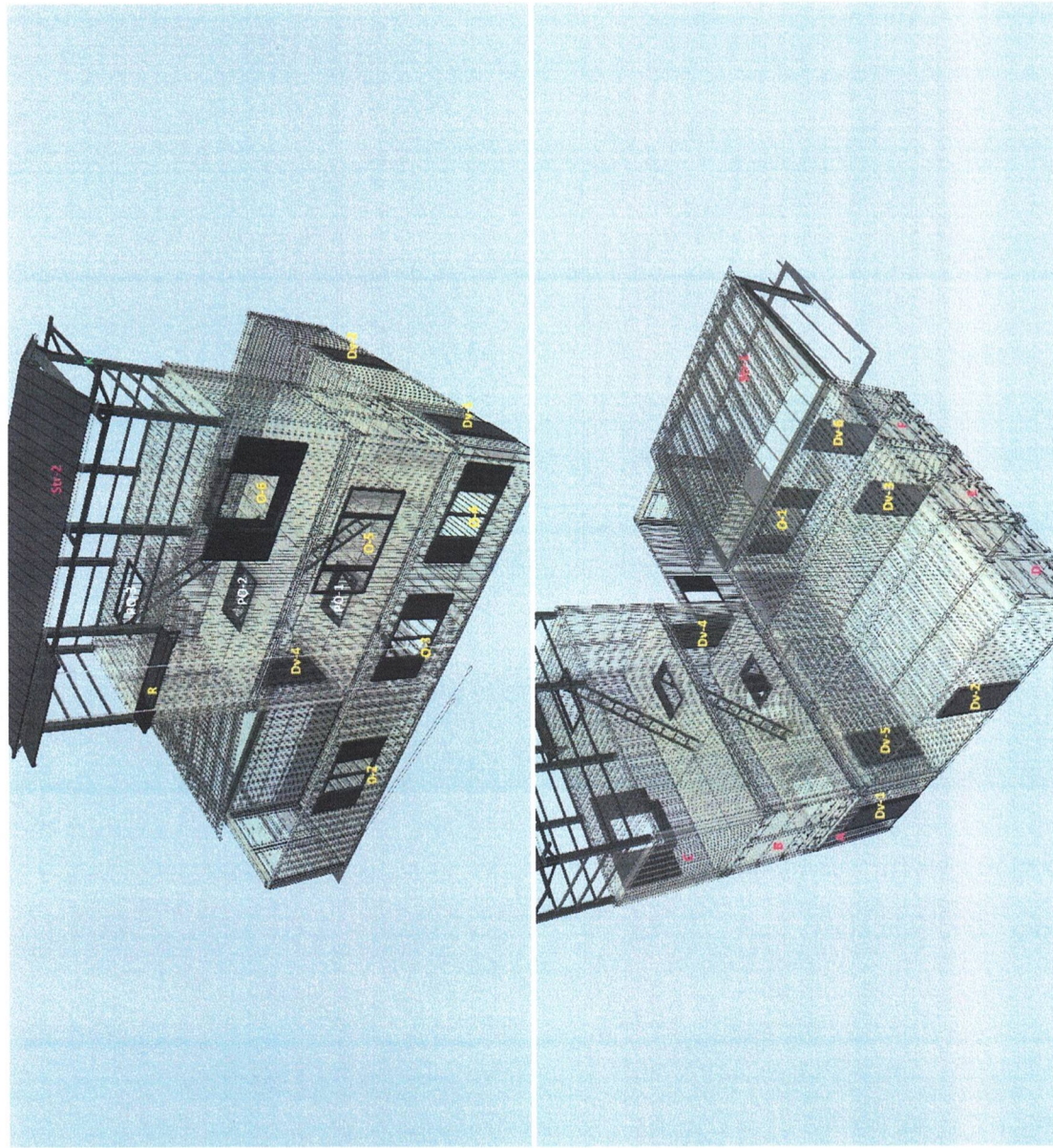


Kontajnery musia byť prispôsobené takým spôsobom, aby odolávali poveternostným vplyvom (dážď, sneh, vietor, slnko, atď), nemusia byť jednofarebné, musia mať pochôdznu podlahu, vnútorné steny a stropy musia byť biele, na kontajneri C musí byť z vonkajšej strany umiestnené farebné logo podľa zadania objednávateľa v rozmere cca 100x100cm. Kontajnery musia byť dopravené a uzemnené na mieste určené prijímateľom.

V prípade potreby musí byť umožnené uvedené kontajnery od seba oddeliť a presunúť na iné miesto.

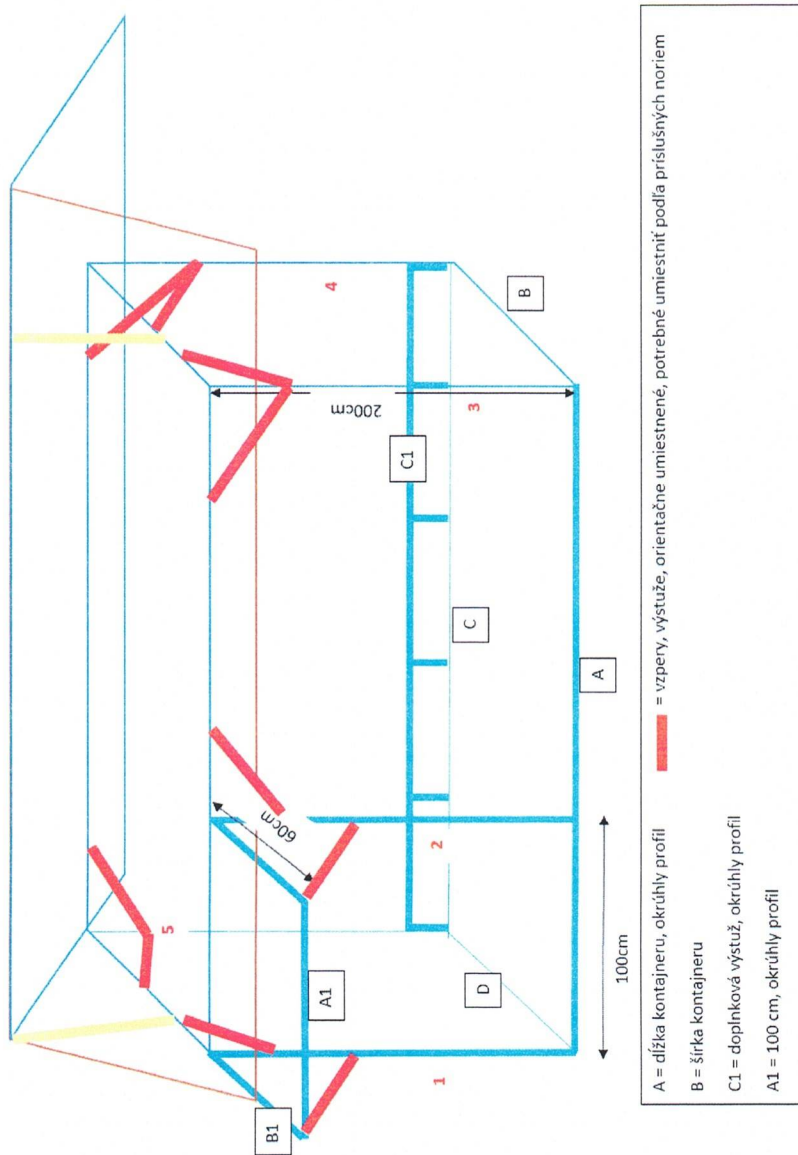
Orientačné grafické znázornenie modulárneho školiaceho strediska – strieska Str-2 len orientačná kvôli umiestneniu





Orientačné grafické znázornenie strieška Str-2





Verejný obstarávateľ z hľadiska opisu predmetu zákazky uvádza v súlade so zákonom č. 343/2015 Z. z. o verejnom obstarávaní a o zmene a doplnení niektorých zákonov v znení neskorších predpisov technické požiadavky, ktoré sa v niektorých prípadoch odvolávajú na konkrétneho výrobcu, výrobný postup, značku, patent, typ, technické normy, technické osvedčenia, technické špecifikácie, technické referenčné systémy, krajinu, oblasť alebo miesto pôvodu alebo výroby. V prípade, že by záujemca/uchádzač sa cítil dotknutý vo svojich právach, t. j., že týmto opisom by dochádzalo k znevýhodneniu alebo k vylúčeniu určitých záujemcov/uchádzačov alebo výrobcov, alebo že tento predmet zákazky nie je opísaný dostatočne presne a zrozumiteľne, tak vo svojej ponuke môže uchádzač použiť technické riešenie ekvivalentné, ktoré spĺňa kvalitatívne, technické, funkčné požiadavky na rovnakej a vyššej úrovni, ako je uvedené v tejto časti súťažných podkladov, túto skutočnosť však musí preukázať uchádzač vo svojej ponuke.