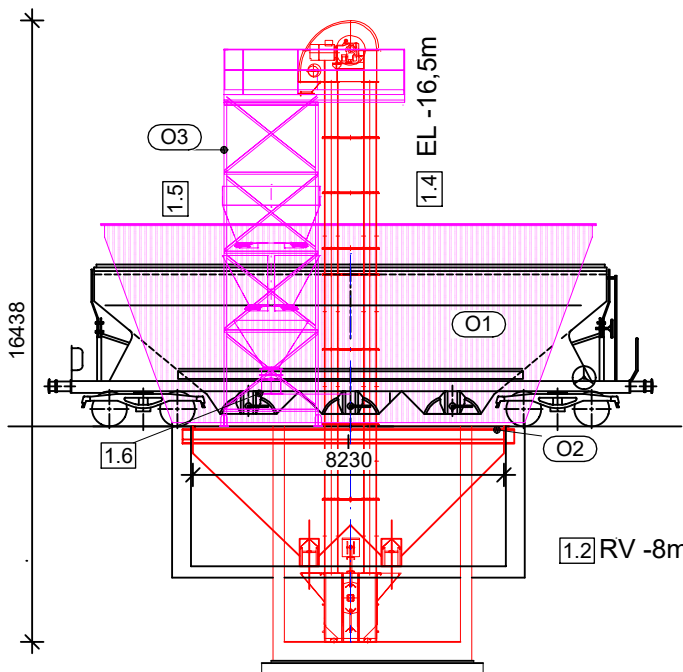
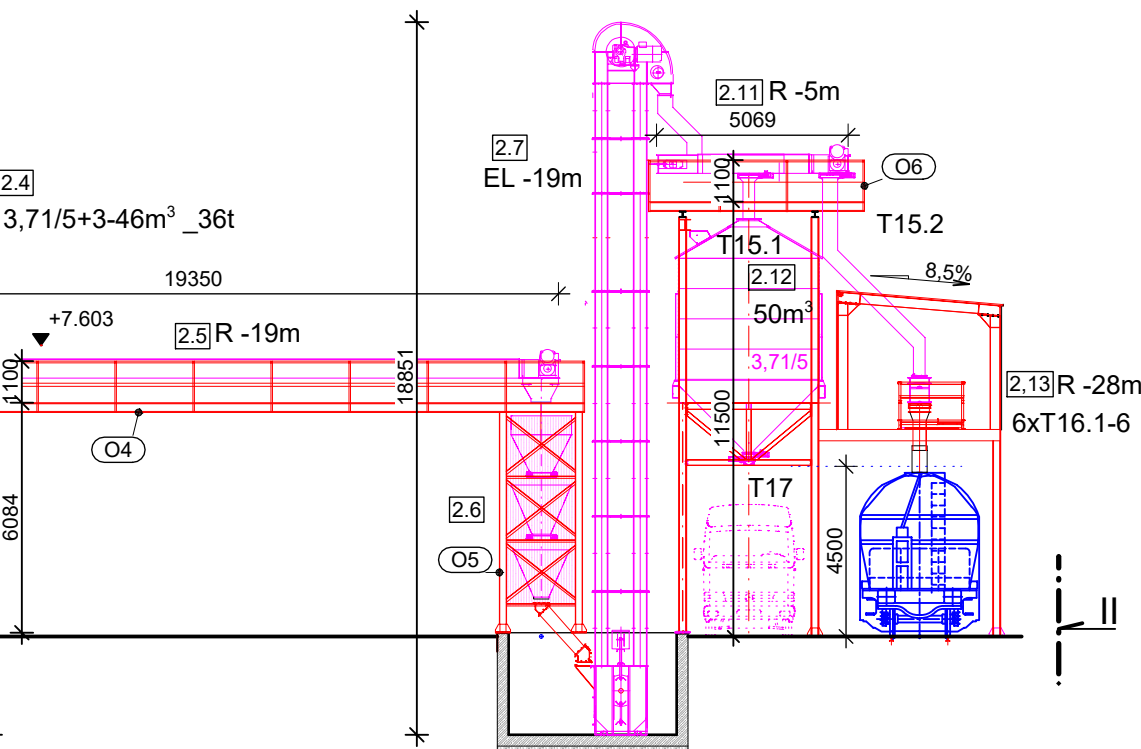
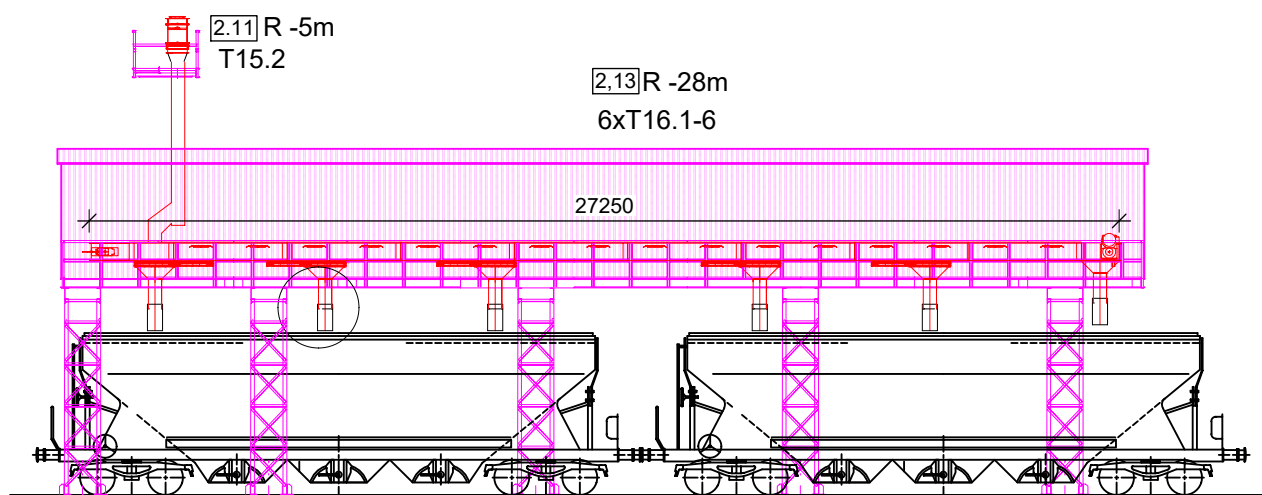


Technologické prepojenie síl - Pozdĺžny rez



Pohľad I



Pohľad II

Pol.	NÁZOV ZARIADENIA	TYP	kW /1ks	ks	kW
1.2	Refazový dopravník, príjmový, výkon=150t/h., L= 8m		7,5	2	15
1.4	Korčkový elevátor, výkon=250t/h., H=16,5m		30	1	30
1.5	váha			1	0
1.6	Refazový dopravník, výkon=250t/h., L= 40m		30	1	30
1.8	Refazový dopravník, výkon=250t/h., L= 40m		30	1	30
1.11	Silo 3133m³, fi=16,67m³/16			4	0
	unosnosť tŕchly je 140kg/m² snehu a odolnosť proti vetru 100kg/m²				0
T6.1-T9.1	Hradítko, 420x600, DO.		0,18	4	0,72
T6.2-T9.9	Hr.200x200, DO, pomocné.		0,18	32	5,76
1.15	Ventilátor 15 000 m³/h		15	4	15
1.16	Obeh. Záv. Dopravník L= 8,2m, výkon=50-70t/h		7,5	4	30
1.17	Refazový dopravník, výkon=250t/h., L= 30m.		22	1	22
1.19	Refazový dopravník, výkon=250t/h., L= 40m.		30	1	30
T5.1-T5.3	Hradítko, 350x350,		0,18	5	0,72
2.1	Korčkový elevátor, výkon=250t/h., H=28m		45	1	45
2.2	klapka dvojcestný		0	1	0
2.4	Silo 3,71/5+3, 46 m³ _36 t		0	1	0
2.5	Refazový dopravník, výkon=250t/h., L= 19m.		15	1	15
2.6	váha		0	1	0
2.7	Korčkový elevátor, výkon=250t/h., H=19m		35	1	35
2.11	Refazový dopravník, bezezbytkový, výkon=250t/h., L= 5m.		7,5	1	7,5
2.12	Expedičný zásobník do povozov 50 mc			1	
2.13	Vyskladňovací most výkon=250t/h, L=28 m		20	1	20
T15.1-T15.2	Hradítko, 350x350,		0,18	2	0,36
T17	Hradítko, 350x350,		0,18	1	0,18
			kw		332
	Kolená Tr.356x6 /cca/				0
	Stahovacie pásy fl 356, /cca/				0
	Hutný materiál, podperné konštr. Pre RD. 30kg/3m., 1.500kg, 2,3Eur/kg				0
	Nátery				0
	MaR a SR /max hladina, kontinuálna hladina teplota/				0
	Kompletačná činnosť				0
O1	Oc. Prístrešok príjem		9t		
O2	Oc. rošt -príjem		14t		
O3	Oc. konštrukcia váhy		3,5t		
O4	Oc. Konštrukcia nad silam		2,5t		
O4.1	Oc. Konštrukcia -premostenia		5,8t		
O5	Oc. konštrukcia váhy		3,5t		
O6	Oc. Konštrukcia lávky		18t		

Príjem - 250t/hod
Výdaj - 250t/hod

STAVEBNÉ OBJEKTY

SO-01 Obilné sila 4x(16,67/16 -3133 m³/2 193 t, celkom 8 770 t) _zast.p.996 m²
SO-02 Príjem _55 m²
SO-03 Vyskladňovací most
SO-04 Velín 15 m²

č.1				
ZMENA MODIFICATION	VYKONAL BY	PODPIS SIGNATURE	DÁTUM DATE	POZNÁMKA NOTE
KRESLIL DRAWN BY	Ing. Attila BALOGH			
PROJEKTANT DESIGNER	Ing. Attila BALOGH			
H. I. P. CHIEF DESIGNER	Ing. Attila BALOGH			
ZODP. PROJEKT. RESP. DESIGNER	Ing. Attila BALOGH			
AUTOR AUTOR	Ing. Attila BALOGH			
VYPRACOVAL MADE BY				
INVESTOR INVESTOR	BB - TRADE,s.r.o., Areál prekladisko, Haniska, PSČ 040 66			
NÁZOV AKCIE TITLE	Technológia prekládky poľnohospodárskych produktov			
MIESTO STAVBY DESTINATION	Košice - Haniska			
STAVEB. OBJEKT DEPARTMENT		ČÍSLO ZÁKAZKY ORDER NO.	8/2023	ČÍSLO SADY COPY NO.
ČASŤ PART	Technológia	MIERKA SCALE	1 : 200	
NÁZOV VÝKRESU DESCRIPTION	Technologické prepojenie Pozdĺžny rez, pohľad I, pohľad II	ČÍSLO VÝKRESU DRAWING NO.	T3	
STUPEŇ DOK. DOK. STAGE	DOKUMENTÁCIA PRE STAVEBNÉ POVOLENIE	DÁTUM A ČAS PLOTROVANIA PLOT DATE AND TIME	03. 2023	VYDANIE ISSUE
				A