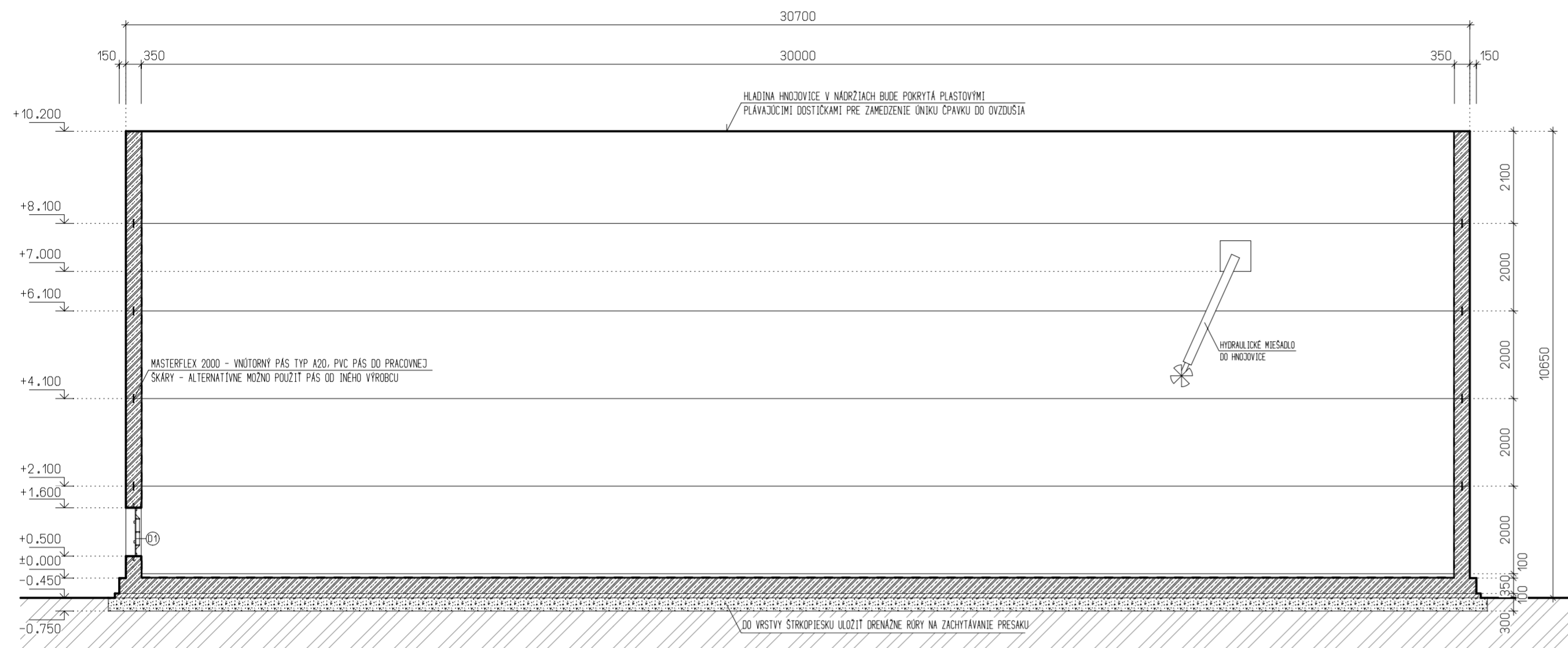
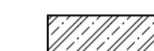






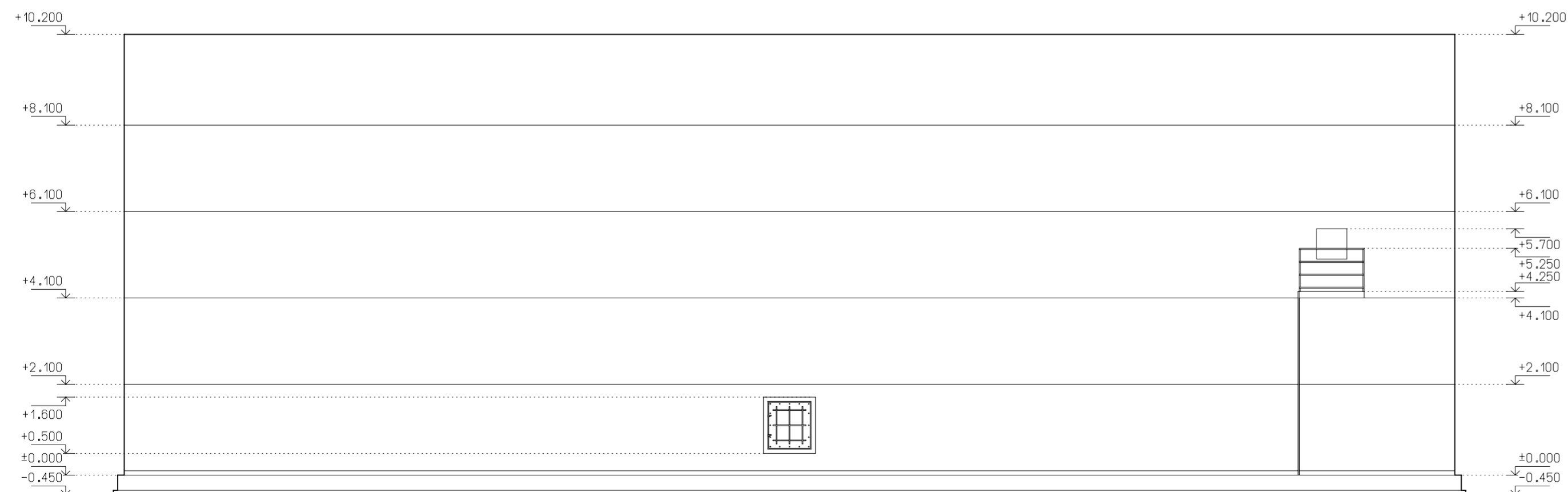
# ZVISLÝ REZ A-A', M=1:100




## GRAFICKÉ ZNAČENIE MATERIÁLOV

-  VODOTESNÝ ŽELEZOBETÓN
-  ZHUTNENÁ ŠTRKOVÁ VRSTVA FRAKCIE 4-16mm
-  PŮVODNÁ ZEMINA
-  HYDROIZOLAČNÁ FÓLIA PROTI PRESAKU HNOJOVICE HDPE
-  VSTUPNÉ NEREZOVÉ DVERE ROZMERU 1000/1000mm

# POHĽAD, M=1:100



PROJEKTOVÁ DOKUMENTÁCIA JE VYPRACOVANÁ V ROZSAHU PRE VYDANIE STAVEBNÉHO POVOLENIA. PRED REALIZÁCIOU JE POTREBNÉ VYHOTOVIT ĎALŠÍ STUPEŇ PROJEKTOVEJ DOKUMENTÁCIE T.J. REALIZAČNÝ PROJEKT PODĽA PLATNÝCH PREDPISOV A NORIEM!!!

ZODP. PROJEKTANT Ing. Arch. R. Hoferica	VYPRACOVAL Ing. František Bachorec	KRESLIL Ing. František Bachorec	
OKRES: NOVÉ ZÁMKY MESTO-OBEC: DUBNÍK			
INVESTOR: AGROCONTRACT Mikuláš a.s., Mikuláš č.631, 946 55 Dubník			FORMÁT 6x4
STAVBA: SO-01 SKLADOVACIA NÁDRŽ NA HNOJOVICU "A"			DÁTUM 03/2022
KAT. ÚZEMIE: VEĽKÁ TABUĽA PARC. ČÍSLO: 93/2, 93/3			STUPEŇ PD SP
OBSAH VÝKRESU: ZVISLÝ REZ A-A', POHĽAD			Č. ZÁKAZKY 24/2022
			ARCH. ČÍSLO 24/2022
			MIERKA: 1:100
			ČÍS. VÝKR.: A-3