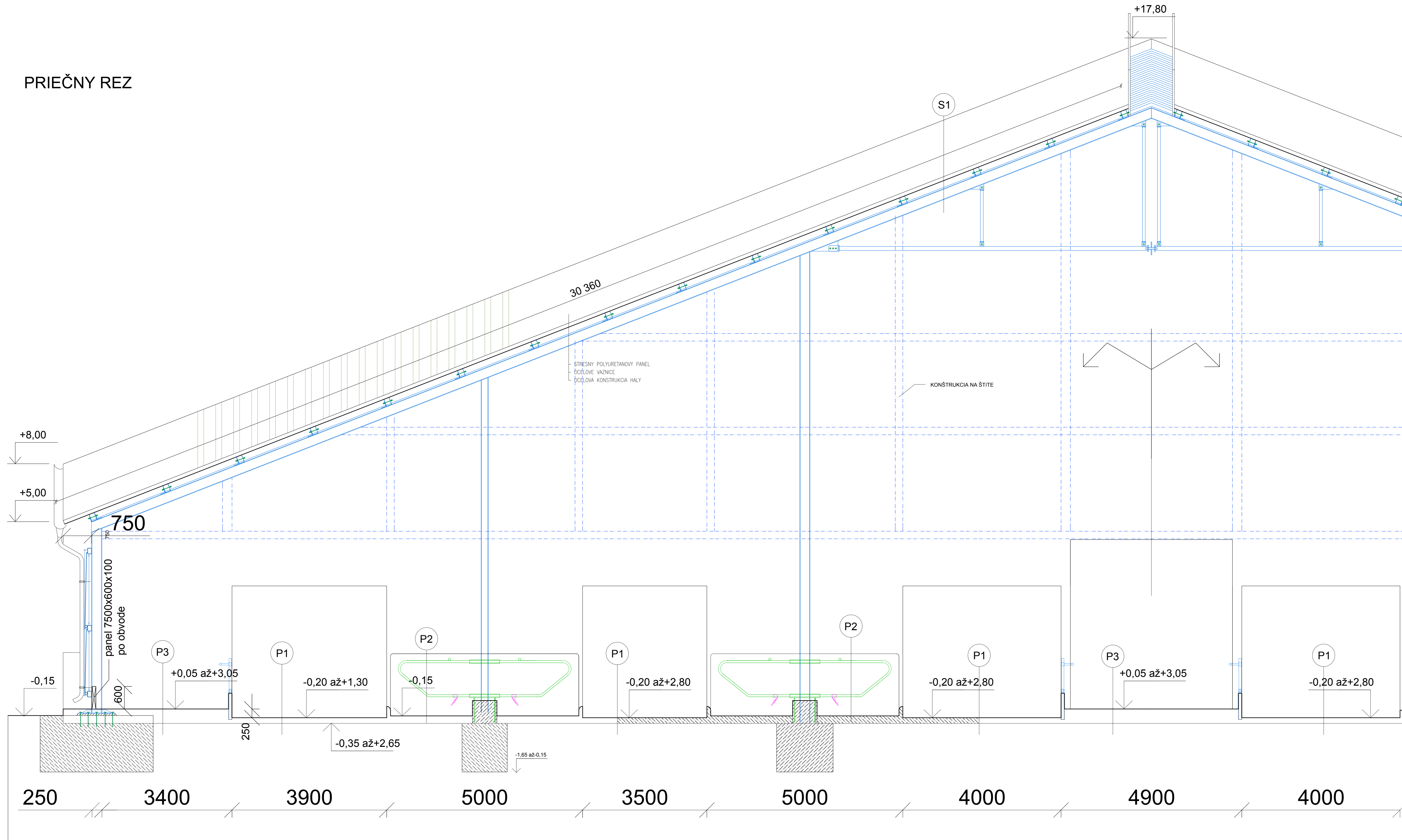


PRIEČNY REZ



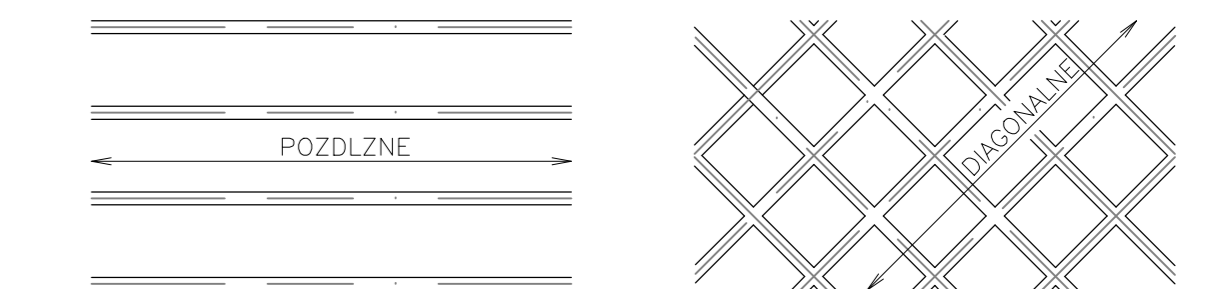
VÝPIS PODLÁH A STRECHY

- P1 USTAJŇOVACIA ČASŤ OBJEKTU**
- HNOJNÉ CHODBY + KRMSKO
- BETÓNOVÁ MAZANINA z vodostavbebného betónu 200mm
 - 8 pp vláknami
 - PŮVROCH S PROTISMÝKOVOU ÚPRAVOU - RYHOVANIE POZDĺ.Ž
 - VLADŤ SIET KARÍ o 88 oka 100/10, NAVAZAJOM ZVARIŤ
 - A NÁPOJŤ NA UZELENIE - viz projekt elektro
 - ZHUTNENÝ VYROVNÁVACÍ ŠTRKOVÝ PODSYF 150 mm
 - ZHUTNENÝ násp 12 85% 0 - 2500 mm
 - RASTLY TEREN
- P2 USTAJŇOVACIA ČASŤ OBJEKTU**
- LEZISKOVÉ BOXY
- BETÓNOVÁ MAZANINA z vodostavbebného betónu 200mm
 - 8 pp vláknami
 - PŮVROCH S PROTISMÝKOVOU ÚPRAVOU - RYHOVANIE POZDĺ.Ž
 - VLADŤ SIET KARÍ o 88 oka 100/10, NAVAZAJOM ZVARIŤ
 - A NÁPOJŤ NA UZELENIE - viz projekt elektro
 - ZHUTNENÝ VYROVNÁVACÍ ŠTRKOVÝ PODSYF 150 mm
 - ZHUTNENÝ násp 12 85% 0 - 2500 mm
 - RASTLY TEREN
- P3 USTAJŇOVACIA ČASŤ OBJEKTU**
- KRMNÝ PREJAZD
- CESTNÝ BETÓN (DILATOVANÝ 8 m)
 - PAS S 90mm PRI POZDĺ.ŽNÝCH OPATRIŤ KYSELINOVODZORNÝM NÁTEROM PRE POTRÁVŇARSKÉ ÚČELY
 - ZHUTNENÝ VYROVNÁVACÍ ŠTRKOVÝ PODSYF 150 mm
 - ZHUTNENÝ násp 12 85% 0 - 2400 mm
 - RASTLY TEREN
- P4 USTAJŇOVACIA ČASŤ OBJEKTU**
- PRECHODOVÉ CHODBY MEDZI RADMI BOXOV
- BETÓNOVÁ MAZANINA z vodostavbebného betónu 350 - 380mm
 - 8 pp vláknami
 - PŮVROCH S PROTISMÝKOVOU ÚPRAVOU - RYHOVANIE POZDĺ.Ž
 - VLADŤ SIET KARÍ o 88 oka 100/10, NAVAZAJOM ZVARIŤ
 - A NÁPOJŤ NA UZELENIE - viz projekt elektro
 - ZHUTNENÝ VYROVNÁVACÍ ŠTRKOVÝ PODSYF 150 mm
 - ZHUTNENÝ násp 12 85% 0 - 2500 mm
 - RASTLY TEREN
- S1 SKLADBA STREŠNÉHO PLÁŠŤA**
- STREŠNÝ POLYURETANOVÝ PANEL
 - OCEĽOVÉ VAZNIČE
 - OCEĽOVÁ KONSTRUKCIA HALY

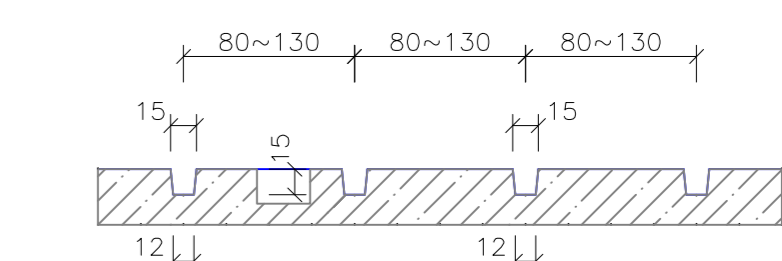
P1,P2,P4

skladby upresniť v rámci realizačného projektu pre dosiahnutie vodonepriepustnosti podlahy

SMER RÝH V HNOJNÝCH CHODBÁCH SMER RÝH V PRIEČNÝCH CHODBÁCH



DOPORUČENÝ TVAR RÝH V HNOJNÝCH CHODBÁCH



ZODPOVEDNÝ PROJEKTANT ING. BALLA	VYPRACOVAL ING. BALLA	KONTROLOVAL	
STAVEBNÍK MARAGRO s.r.o Dvory nad Žitavou	MIESTO STAVBY Dubník, Kú Veľká Tabuľa	STAVBA FARMA NA CHOV HOVADZIEHO DOBYTKA	FORMÁT DATUM 05/2015 RP
02 - Kravín pre 800 ks dojnic			MIERKA 1:50
NÁZOV VÝKRESU Priechy rez			Č. VÝKR. A - 3