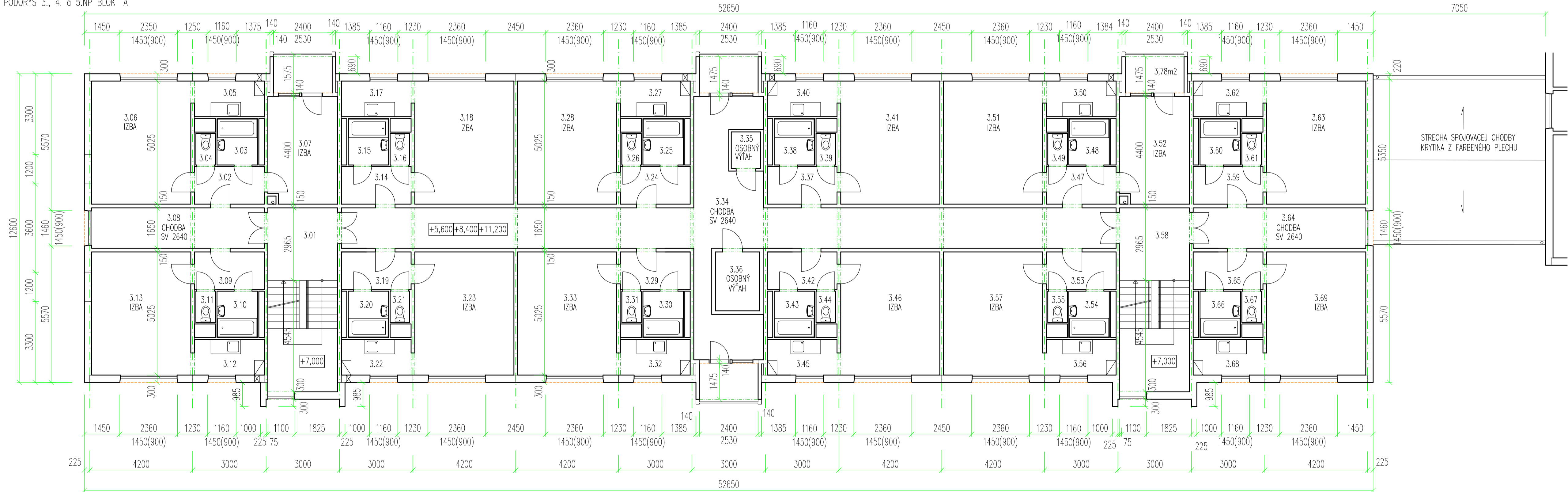


PÓDORYS 3., 4. a 5.NP BLOK "A"



LEGENDA MIESTNOSTI

| Č.M. | ÚČEL MIESTNOSTI | PLOCHA (m ²) | Č.M. | ÚČEL MIESTNOSTI | PLOCHA (m ²) |
|------|-----------------|--------------------------|------|-----------------|--------------------------|
| 3.01 | SCHODISKO | 21,40 | 3.37 | PREDSEIŇ | 4,39 |
| 3.02 | PREDSEIŇ | 4,39 | 3.38 | KÓPEĽŇA | 3,12 |
| 3.03 | KÓPEĽŇA | 3,12 | 3.39 | WC | 1,02 |
| 3.04 | WC | 1,02 | 3.40 | KUCHYNKA | 4,13 |
| 3.05 | KUCHYNKA | 4,13 | 3.41 | IZBA | 20,35 |
| 3.06 | IZBA | 20,35 | 3.42 | PREDSEIŇ | 4,39 |
| 3.07 | IZBA | 12,36 | 3.43 | KÓPEĽŇA | 3,12 |
| 3.08 | CHODBA | 11,63 | 3.44 | WC | 1,02 |
| 3.09 | PREDSEIŇ | 4,39 | 3.45 | KUCHYNKA | 4,13 |
| 3.10 | KÓPEĽŇA | 3,12 | 3.46 | IZBA | 20,35 |
| 3.11 | WC | 1,02 | 3.47 | PREDSEIŇ | 4,39 |
| 3.12 | KUCHYNKA | 4,13 | 3.48 | KÓPEĽŇA | 3,12 |
| 3.13 | IZBA | 20,35 | 3.49 | WC | 1,02 |
| 3.14 | PREDSEIŇ | 4,39 | 3.50 | KUCHYNKA | 4,13 |
| 3.15 | KÓPEĽŇA | 3,12 | 3.51 | IZBA | 20,35 |
| 3.16 | WC | 1,02 | 3.52 | IZBA | 12,36 |
| 3.17 | KUCHYNKA | 4,13 | 3.53 | PREDSEIŇ | 4,39 |
| 3.18 | IZBA | 20,35 | 3.54 | KÓPEĽŇA | 3,12 |
| 3.19 | PREDSEIŇ | 4,39 | 3.55 | WC | 1,02 |
| 3.20 | KÓPEĽŇA | 3,12 | 3.56 | KUCHYNKA | 4,13 |
| 3.21 | WC | 1,02 | 3.57 | IZBA | 20,35 |
| 3.22 | KUCHYNKA | 4,13 | 3.58 | SCHODISKO | 21,40 |
| 3.23 | IZBA | 20,35 | 3.59 | PREDSEIŇ | 4,39 |
| 3.24 | PREDSEIŇ | 4,39 | 3.60 | KÓPEĽŇA | 3,12 |
| 3.25 | KÓPEĽŇA | 3,12 | 3.61 | WC | 1,02 |
| 3.26 | WC | 1,02 | 3.62 | KUCHYNKA | 4,13 |
| 3.27 | KUCHYNKA | 4,13 | 3.63 | IZBA | 20,35 |
| 3.28 | IZBA | 20,35 | 3.64 | CHODBA | 11,63 |
| 3.29 | PREDSEIŇ | 4,39 | 3.65 | PREDSEIŇ | 4,39 |
| 3.30 | KÓPEĽŇA | 3,12 | 3.66 | KÓPEĽŇA | 3,12 |
| 3.31 | WC | 1,02 | 3.67 | WC | 1,02 |
| 3.32 | KUCHYNKA | 4,13 | 3.68 | KUCHYNKA | 4,13 |
| 3.33 | IZBA | 20,35 | 3.69 | IZBA | 20,35 |
| 3.34 | CHODBA | 70,02 | | | |
| 3.35 | OSOBNÝ VÝTAH | — | | | |
| 3.36 | OSOBNÝ VÝTAH | — | | | |

BLOK "A" PODLAHOVÁ PLOCHA 3.NP SPOLU 577,27 m²

LEGENDA MATERIÁLOV:
OBVODOVÉ STENOVÉ PANEĽY – Z EXTERIÉRU 70 mm ŽELEZOBETÓN + 2x 40 mm TEPELNÁ IZOLÁCIA+
+ ŽELEZOBETÓN hr. 150 mm
VÝPLNE OTVOROV Z PĽASTOVÝCH PROFILOV S IZOLAČNÝM DVOJSKLOM, FARBA BIELA

BÚRANÉ KONŠTRUKCIE: -----
DEMONTÁŽ OPLECHOVANIA VONKAŠÍCH OKENNÝCH PARAPETOV
DEMONTÁŽ DREVENÉHO OBKLADU STIEN LOGGII Z TATRAŇSKÉHO PROFILOU

| | | | |
|------------------------|---|-----------------------------------|---------------|
| ±0,000 = PODLAHA 1. NP | | VLASTNÍK VÝKRESU | |
| ZODPOVEDNÝ PROJEKTANT | Ing. Viktória KONČOKOVÁ | Ing. Viktória KONČOKOVÁ | |
| STAVEBNÍK | Zariadenie sociálnych služieb AMBRA, Lučenec | mobil: 0905 127 212 (o2) | |
| | RÓBANSKO III č. 2938/52, 984 03 LUČENEC | e-mail: viktoriakoncovova@azet.sk | |
| MIESTO STAVBY | RÓBANSKO III č. 2934/47, 48, 49, 2938/50, 51, 52, 984 03 LUČENEC | ČÍSLO ZAKAZKY | 22/2022 |
| OBJEKT | KN C 7202/4 a 7204/5 k. ú. LUČENEC | FORMÁT | 4 A4 |
| PARCELA | | DÁTUM | 06. 2022 |
| NÁZOV STAVBY | KOMPLEXNÉ ZATEPLENIE BUDOV A STRIECH ZARIADENIA SOCIÁLNYCH SLUŽIEB AMBRA, LUČENEC | MIERKA | 1:100 |
| OBSAH | STAVEBNÉ A ARCHITEKTONICKÉ RIŠENIE | STUPEŇ | RPD |
| ČASŤ | BLOK "A" PÓDORYS 3.NP +5,600, 4.NP +8,400 a 5.NP +11,200 STARÝ STAV | ARCHIVNÉ ČÍSLO | ČÍSLO VÝKRESU |
| | | 22/06/2022 | 04 |