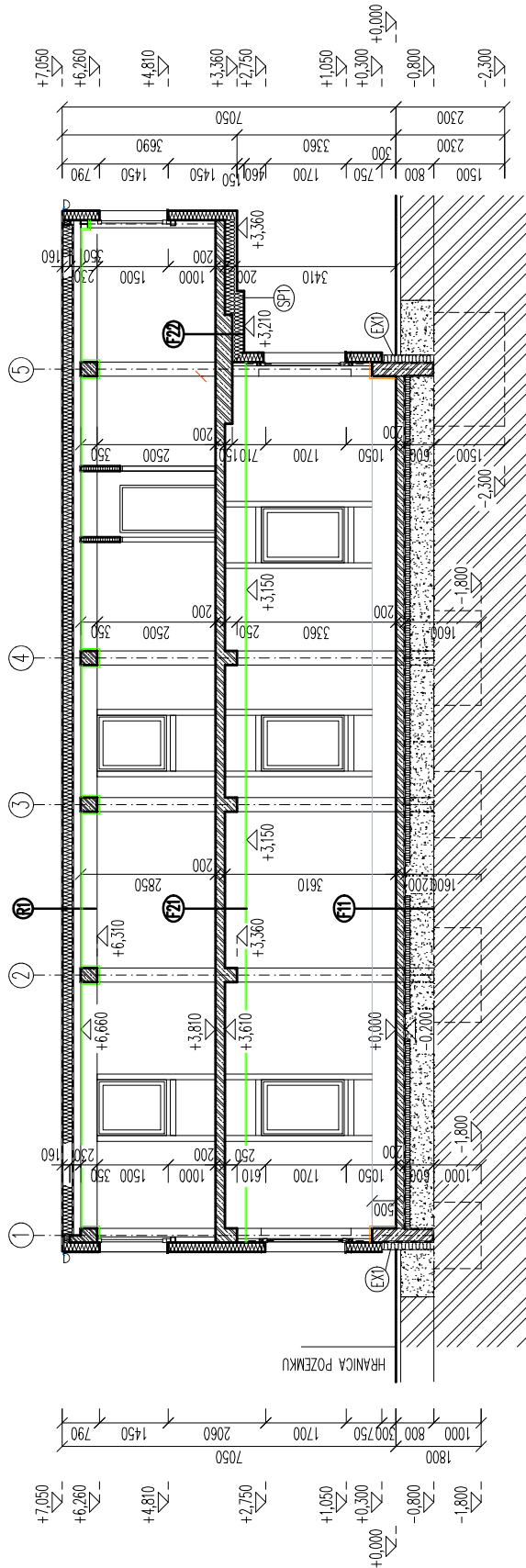


# REZ "AA"



## +0,000=ÚROVEŇ PODLAHY 1.NP EXISTUJÚCEHO OBJEKTU

HL. INŽ. PROJEKTU:	VYPRACOVÁVAC:	KRESLIL:	<b>ZL-PROJEKT S.R.O.</b> ING. LADISLAV LUKAČOVIČ AUTORIZOVANÝ STAVEBNÝ INŽINIER VOBE: 0807 594 623		
2L-PROJEKT S.R.O. ING. LADISLAV LUKAČOVIČ	ING. LADISLAV LUKAČOVIČ	ING. LADISLAV LUKAČOVIČ			
INVESTOR: <b>PROJEKT s.r.o., KRAJINSKÁ CESTA 18, 821 07 BRATISLAVA</b>	ZAKAZKA Č.:		07/2019		
PROFESIA: ARCHITEKTÚRA	DATUM:		06/2019		
NÁZOV A Miesto STAVBY: <b>PRÍSTAVBA K PRIEMYSELNEJ BUDOVE</b> VLČOVCE č. 46, 919 23 VLČOVCE			MIERKA: 1:100	Č. PÁRE:	
OBSAH VÝKRESU: <b>REZ "AA"</b> NAVROVÁNY STAV			STUPEŇ: PPSP		
			FORMÁT: 2x44		
			VÝKRES Č.:		
					<b>6</b>

### LEGENDA:

- EXISTUJÚCE KONŠTRUKCE – ZACHOVAŤ
- ŽELEZobetón, vŕ. statika
- SENDOVÝČOVÝ PANEĽ S MINERÁLNOU IZOLÁCIOU UPROSTRED HR. 200 MM (FASÁDA)
- VERTIKÁLNA MONTÁŽ, POŽIARNA ODOLNOSŤ EW 90
- SENDOVÝČOVÝ PANEĽ S PUR IZOLÁCIOU UPROSTRED HR. 100 MM, VERTIKÁLNA MONTÁŽ
- OCELOVÉ ŽIAROVÉ POZINKOVANÉ ZÁBRADLIE H=1,0 M; MAOLO D=50 MM
- KOTVĚ ŽHORA DO NÁSTUPNÍC
- EXI KONTAKTNÝ ZATEPLOVACÍ SYSTÉM S EXP HR. 150 MM (SOKEĽ)
- SP1 SKLADANÝ SENDOVÝČOVÝ PANEĽ S MINERÁLNOU IZOLÁCIOU UPROSTRED HR. 250 MM (STROP 1.NP V EXTERÉRE)