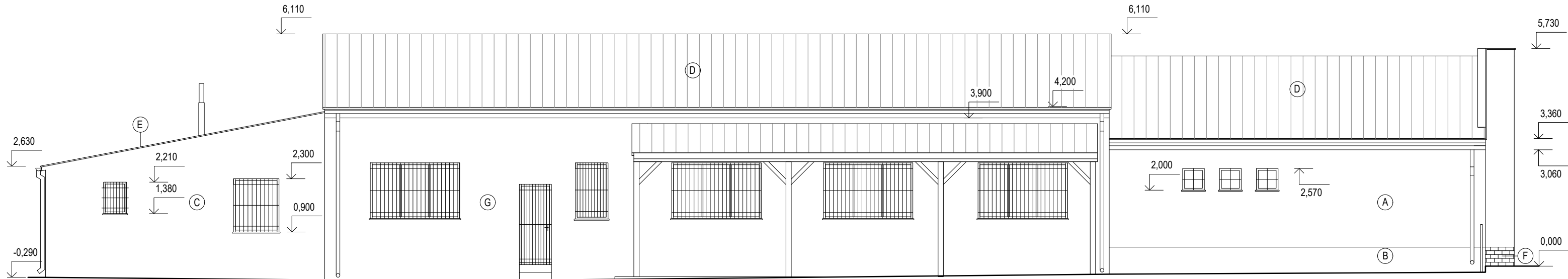
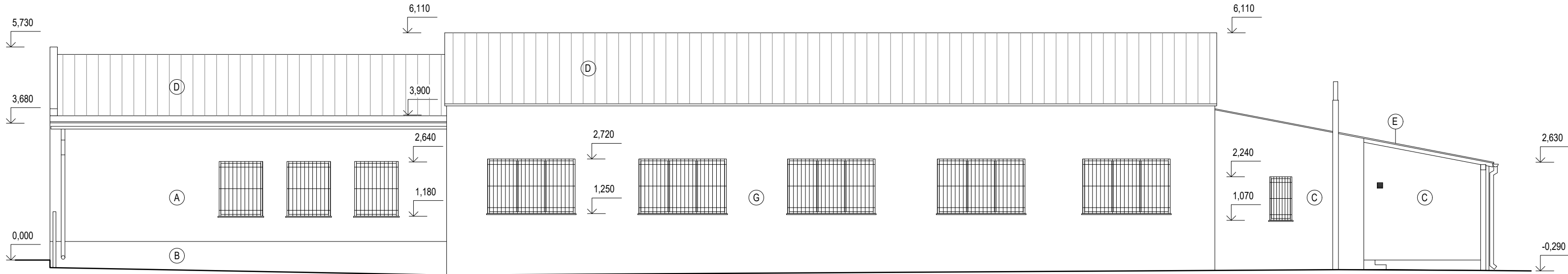


POHLAD SEVEROVÝCHODNÝ



POHLAD JUHOZÁPADNÝ



LEGENDA:

- A - fasádna omietka - žltá
- B - fasádna omietka - hnedá
- C - fasádna omietka - biela
- D - eternitová krytina
- E - plechová krytina
- F - keramický obklad
- G - EPS + DVD kazetová fasáda

POZNÁMKA:

- VÝKRESY OBJEKTU SÚ SKRESLENÉ NA PODKLAD PŮVODNEJ PROJEKTOVEJ DOKUMENTÁCIE.
- VŠETKY STĚNY - SÚ ZAKRESLENÉ VRÁTANE OMÍETOK

TÁTO DOKUMENTÁCIA JE DUŠEVNÝM MAJETKOM AUTOROV A JEJ POUŽITIE PODLIEHA AUTORSKÉMU ZÁKONU.
PROJEKT JE NA ÚČELY PSP A NENAHRÁDZA PROJEKT PRE REALIZÁCIU STAVBY.
ROZMERY NA STAVBE PREVERIŤ.

±0,000 = ÚROVEŇ PODLAHY NA 1.NP

STUPEŇ PD: PROJEKT PRE STAVEBNÉ POVOLENIE				INVESTOR:				
 BYVAPRO ByvaPro s.r.o. Mlynské Nivy 58, 821 05 Bratislava	GENERÁLNY ZHOTOVITEL PD:		HLAVNÝ PROJEKTANT:	ZODPOVEDNÝ PROJEKTANT:	VYPRACOVAL:			
			Ing.Ladislav Balog	Ing. Pavol Orosi, PhD.	Ing.Ondrej Kluka			
			NÁZOV OBJEKTU A MIEŠTO STAVBY: Zníženie energetickej náročnosti kultúrneho domu v obci Rastislavice Rastislavice 11, 941 08 Rastislavice			ZÁK. ČÍSLO: 17-2022		
					FORMÁT: 630x297			
					MIERKA: 1:100			
		parc.č.: 58/13			DÁTUM: 06/2017			
 BYVAPRO ByvaPro s.r.o. Mlynské Nivy 58, 821 05 Bratislava	SPRACOVATEL ČASTI:		STAVEBNÝ OBJEKT: KULTÚRNY DOM			SO 01		
			NÁZOV VÝKRESU: POHLADY SV, JZ - SKUTKOVÝ STAV					
			PROFESIA: Architektonicko stavebné riešenie			202202		
	ČASŤ:		E.1.1.1		ZAKAZKA		STUPEŇ	
					PROFESIA-ČÍSLO VÝKRESU		REVÍZIA	