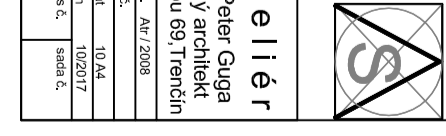


LEGENDA

- - - opravné odberanie vody z káň, kapacita 600 l/mn
- - - opravné prívesť vody z káň, kapacita 600 l/mn
- - - opravné zväčšenie priemeru z káň, prípojnica 100 mm
- - - výstavbu prípojnica z káň, napojenie 100 mm
- - - 45° redukčná kĺbovka, 1000 mm/1000 mm
- - - opravné odberanie vody z káň, kapacita 600 l/mn
- - - opravné prívesť vody z káň, kapacita 600 l/mn
- - - opravné zväčšenie priemeru z káň, prípojnica 100 mm
- - - výstavbu prípojnica z káň, napojenie 100 mm
- - - 45° redukčná kĺbovka, 1000 mm/1000 mm

Inštitúcie, ktoré sa zúčastňujú stavby, či iného posudzovaného objektu, stanovujú lehoty na overenie projektov, súhlasujú alebo ne súhlasujú s projektom. Dokumentácia mení a aktualizuje realizovaný projekt. Všetny dokladujúci stavby budú povinné vyznačovať sa dodávkami dokumentácií.

| Zodp. projektant | vypracoval | HIP |
|----------------------------------|-----------------------------|---|
| Ing. Juraj Kratoch | Ing. Ján Kratoch | Ing. arch. Peter Güga |
| Investor | Mesto Trenčín | Ing. arch. Peter Güga |
| stavba | REVITALIZÁCIA ÁTRIA TRENČÍN | Nadŕžovaný architektonický Nadŕžovaný architektonický |
| SO 07 - Vonkajší rozvod vody | ZÁMER STAVBY | ZÁMER STAVBY |
| SO 08 - Studňa užívateľskej vody | výškový plán | výškový plán |
| výškový plán | Stúdiá | Stúdiá |
| 12000 | 2 | 2 |



KARNER SV.
 MICHALA
 HRADBY

Rampu