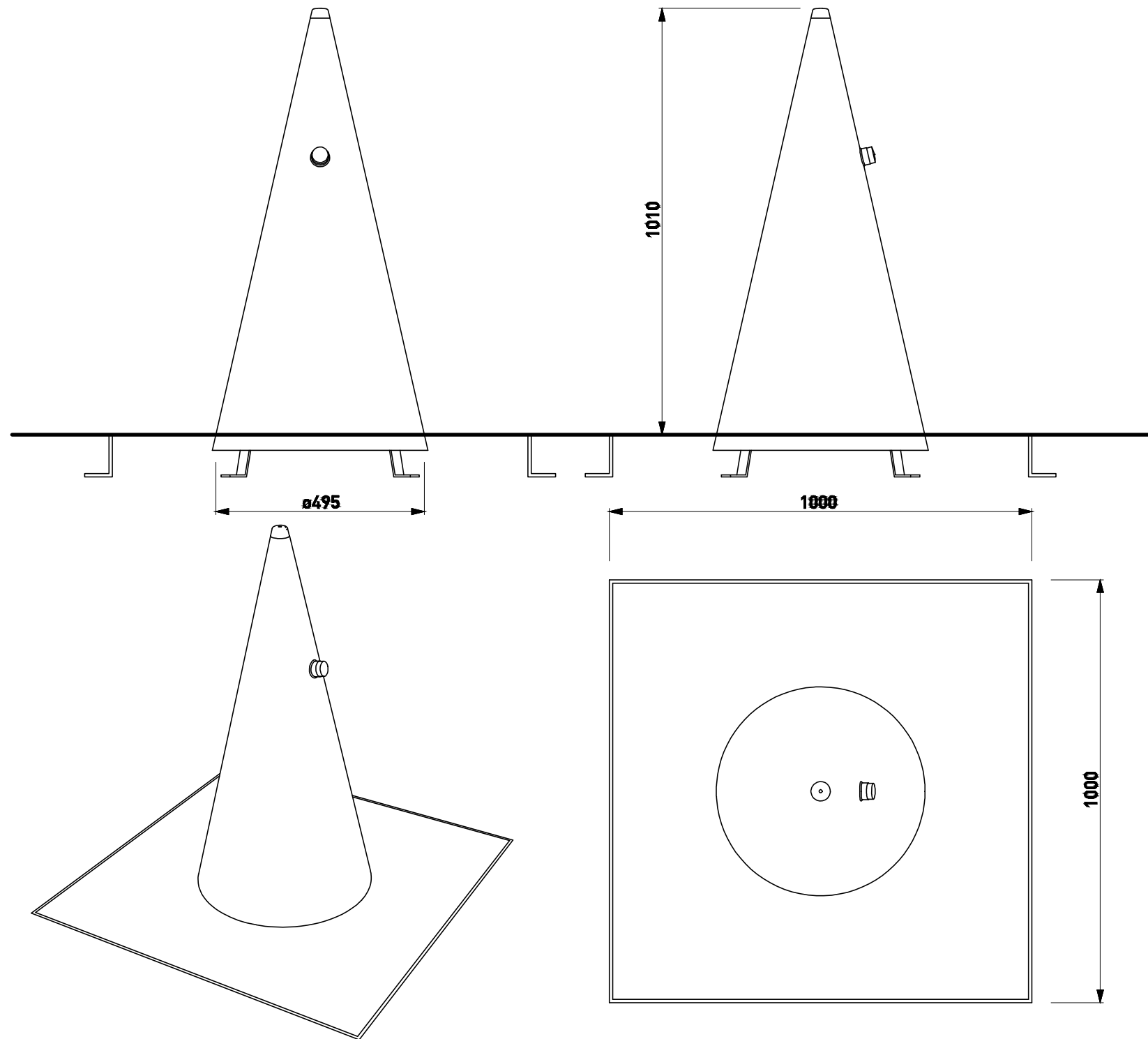
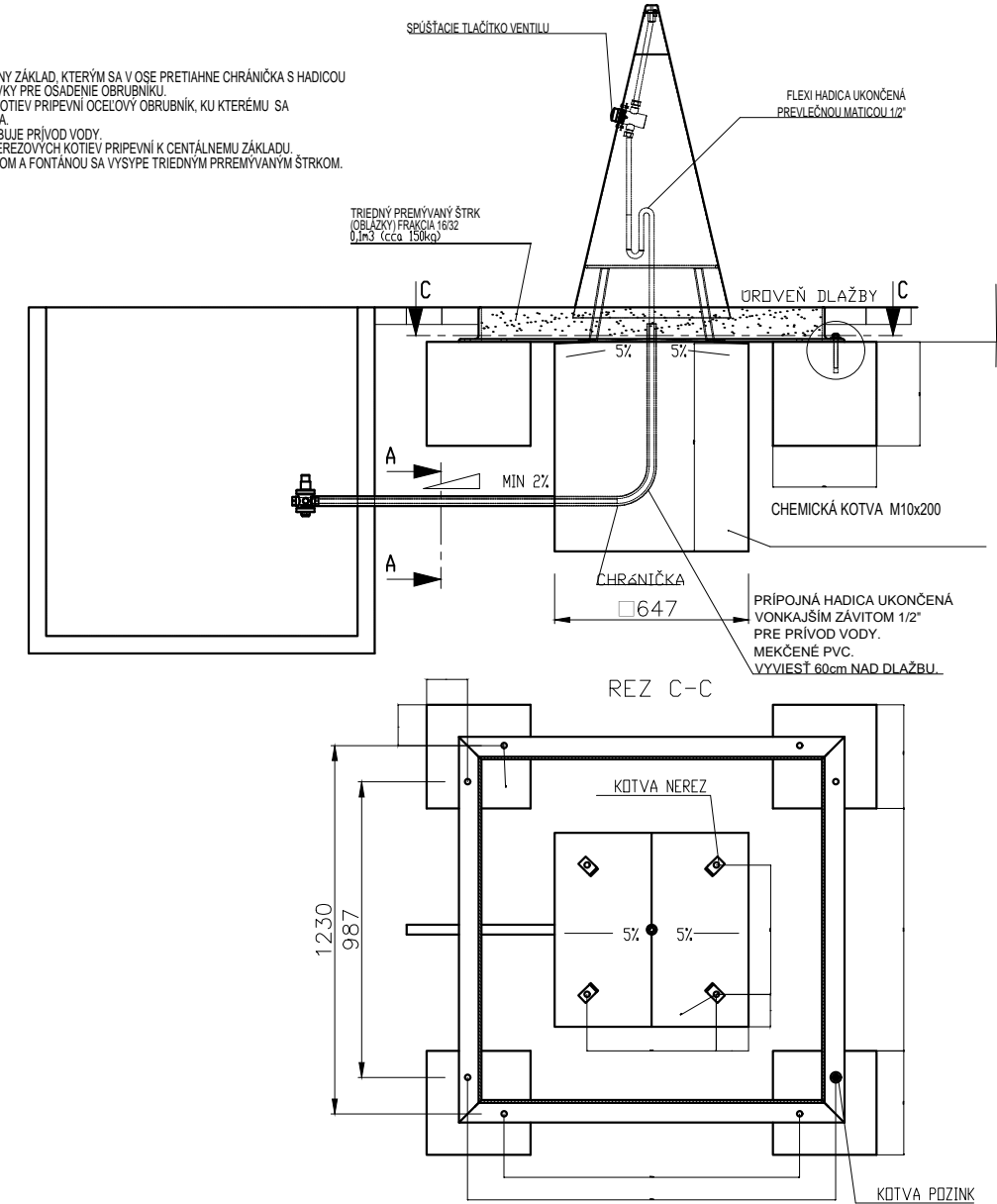



Technologická schéma picej fontánky



POSTUP MONTÁŽE :

- 1.VYBETÓNUJE SA CENTRÁLNY ZÁKLAD, KTERÝM SA V OSE PRETIAHNE CHRÁNIČKA S HADICOU PRE PRÍVOD VODY A 4 PRVKY PRE OSADENIE OBRUBNÍKU.
- 2.K PRVKOM SA POMOCOU KOTIEV PRIPEVNÍ OCELOVÝ OBRUBNÍK, KU KTERÉMU SA DODLÁŽDI OKOLNÁ DLAŽBA.
- 3.K FLEXI HADICI SA PRÍSRÖBUJE PRÍVOD VODY.
- 4.FONTANA SA POMOCOU NEREZOVÝCH KOTIEV PRIPEVNÍ K CENTRÁLNEMU ZÁKLADU.
- 5.PRÍSTOR MEDZI OBRUBNÍKOM A FONTANOU SA VYSYPE TRIEDNYM PŘEMÝVANÝM ŠTRKOM.



Zodp. projektant	vypracoval	kontroloval	 Ing. Marek Guga arch. - m.A.g Nad tehelňou 2887/69, Trenčín 91101 IČO : 41791223 , DIČ : 1075421754 marekguga@gmail.com 0903 397020	
Ing.arch.Marek Guga	Ing.arch.Marek Guga	Ing.arch.Peter Guga		
	Ing.arch.Peter Guga			
Investor	Mesto Trenčín, Mierové nám.1/2 911 64		stupeň	obj.č.
stavba	REVITALIZÁCIA ÁTRIA TRENČÍN SO 10 - DROBNÁ ARCHITEKTÚRA		RP	arch.č.
				formát 2 A4
				dátum 06.2019
výkres	PICIA FONÁNKA		mierka	výkres č. sada č.
				02A

Realizačný projekt nenahrádza dielenskú dokumentáciu. Navrhnuté rozmery a konštrukčné riešenie je iba informatívne. Definitívne riešenie vypracuje vybraný dodávateľ v rámci jeho dielenskej dokumentácie. Riešenie je povinný konzultovať a odsúhlasiť s autormi projektu.