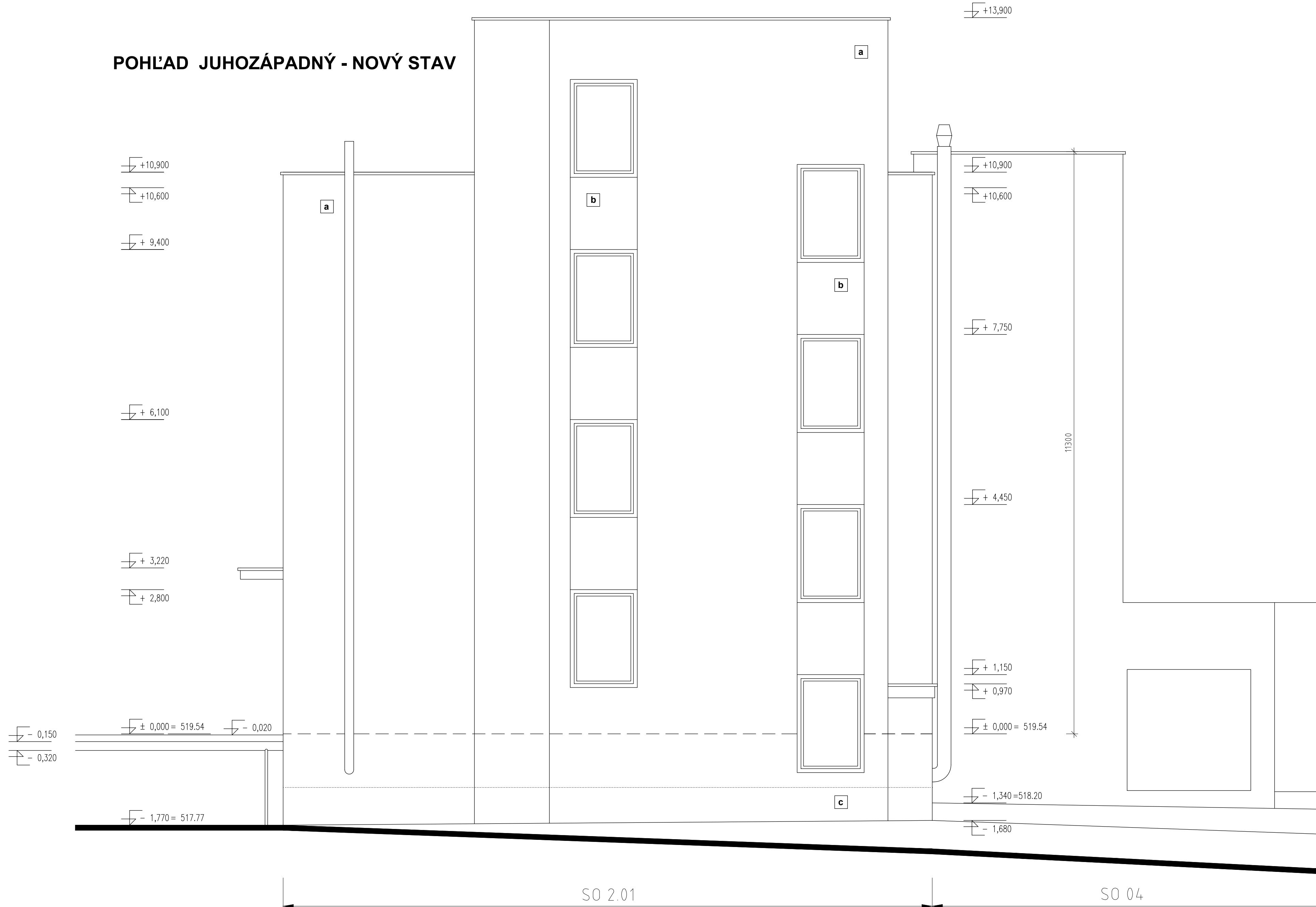


POHLAD JUHOZÁPADNÝ - NOVÝ STAV



POZNÁMKY - omietka

Praskliny a poškodené konštrukcie vyčistiť a vyspraviť.
Podklad musí byť pevný, suchý, rovnomerne nasiakavý, zbavený cementového mlieka, volných častíc, oleja, mastnoty, gumených otlačkov, prachu, škvrn, biotického znečistenia, zvyškov odformovacích prípravkov, výkvetov solí a iných nečistôt, ktoré zhoršujú prínavosť. Volne častí muriva alebo starých omietok musia byť odstránené.
Podklad musí byť dostatočne rovinný, rozdiely väčšie ako 5 mm je nutné pred začatím prác vyspraviť vápenno-cementovou omietkou. Staré omietky je potrebné preklepať, oduté časti odstrániť a vyspraviť, následne fasádu umyť a opláchnuť tlakovou vodou.
Novú vonkajšiu omietku zrealizovať v zmysle systémového riešenia a technologického postupu výrobcu (napr. Baumit, Terrarock).
Minerálna vlna fasádna musí mať maximálny súčiniteľ tepelnej vodivosti 0,035 W/mK (napr. Rockwool-Frontrock Plus).

Vonkajšia omietka jednoducho spracovateľná, hydrofilná, tenkovrstvová so samočistiacim efektom. Vyrobená na báze silikónovej disperzie, pripravená na priame použitie na podkladný náter. Hydrofilita omietky zabraňuje kondenzácii a zadržovaniu vody na povrchu, čím zamedzuje rastu mikroorganizmov. Bez biocídnych prísad pre ochranu fasády. Používa sa na vytvorenie farebnej povrchovej úpravy na jadrových omietkach a kontaktnom tepelnoizolačnom systéme.

a Vonkajšia omietka silikónová škrabaná hrúbky 2 mm, tenkovrstvová. Farba omietky svetlošedá.

b Vonkajšia omietka sokla silikónová škrabaná hrúbky 2 mm tenkovrstvová. Farba omietky tmavošedá.

a
OBVODOVÉ MURIVO – tehla plná pálená 300, 450, 750 mm
Kontaktný zateplovací systém (ETICS)
LEPIACA VRSTVA (STIERKA) 20 mm
MINERÁLNA VLNA FASÁDNA — $\lambda = 0,035 \text{ W/mK}$ 220 mm
izolačné dosky z čadičovej vlny s pozdĺžnou orientáciou vlákna
KOTVENIE
VÝSTUŽNÁ VRSTVA SO SKLOTEXTILNOU MREŽKOU
VYROVNÁVACIA VRSTVA (PENETRAČNÝ NÁTER) 6 mm
JADROVÁ OMIETKA HYDROFILNÁ SILIKÓNOVÁ TENKOVRSŤOVÁ 4 mm
FAREBNÁ POVRCHOVÁ ÚPRAVA svetlošedá 2 mm

c
SOKEL a MURIVO nad terénom
OBVODOVÉ MURIVO – tehla plná pálená 300, 450, 750 mm
Kontaktný zateplovací systém (ETICS)
LEPIACA VRSTVA (STIERKA) 20 mm
EPS PERIMETER EXPANDOVANÝ POLYSTYRÉN 100 mm
EPS PERIMETER EXPANDOVANÝ POLYSTYRÉN 120 mm
KOTVENIE
VÝSTUŽNÁ VRSTVA SO SKLOTEXTILNOU MREŽKOU
VYROVNÁVACIA VRSTVA (PENETRAČNÝ NÁTER) 6 mm
JADROVÁ OMIETKA HYDROFILNÁ SILIKÓNOVÁ TENKOVRSŤOVÁ 4 mm
FAREBNÁ POVRCHOVÁ ÚPRAVA svetlošedá 2 mm





b
PÁSY zvislé medziokenné
OBVODOVÉ MURIVO – tehla plná pálená 300 mm
Kontaktný zateplovací systém (ETICS)
LEPIACA VRSTVA (STIERKA) $\lambda = 0,035$ 20 mm
MINERÁLNA VLNA FASÁDNA —W/mK 220 mm
izolačné dosky z čadičovej vlny s pozdĺžnou orientáciou vlákna
KOTVENIE
VÝSTUŽNÁ VRSTVA SO SKLOTEXTILNOU MREŽKOU
VYROVNÁVACIA VRSTVA (PENETRAČNÝ NÁTER) 6 mm
JADROVÁ OMIETKA HYDROFILNÁ SILIKÓNOVÁ TENKOVRSŤOVÁ 4 mm
FAREBNÁ POVRCHOVÁ ÚPRAVA tmavošedá 2 mm

d
SOKEL pod terénom
OBVODOVÉ MURIVO – tehla plná pálená 300, 750 mm
Kontaktný zateplovací systém (ETICS)
LEPIACA VRSTVA (STIERKA) 20 mm
EPS PERIMETER EXPANDOVANÝ POLYSTYRÉN 100 mm
EPS PERIMETER EXPANDOVANÝ POLYSTYRÉN 120 mm
KOTVENIE
VÝSTUŽNÁ VRSTVA SO SKLOTEXTILNOU MREŽKOU
VYROVNÁVACIA VRSTVA (PENETRAČNÝ NÁTER) 6 mm
JADROVÁ OMIETKA HYDROFILNÁ SILIKÓNOVÁ TENKOVRSŤOVÁ 4 mm
FAREBNÁ POVRCHOVÁ ÚPRAVA svetlošedá 2 mm
VODONEPRIEPUSTNÁ STIERKA, ukončiť cca 50 mm nad terénom
NOPOVÁ FÓLIA 20 mm

BBSK - NOVÉ VYUŽITIE AREÁLU BÝVALEJ SOŠ
NA ULICI ŠPÍTÁLSKEJ V BANSKEJ ŠTIAVNICI -
1. ZARIADENIE SOCIÁLNYCH SLUŽIEB

I. STAVBA

zriaďovateľ - stavebník :		objednávateľ :	
	BANSKOBYSŤRICKÝ SAMOSPRÁVNÝ KRAJ Námestie SNP 23 974 01 Banská Bystrica, Slovenská Republika		DOMOV MÁRIE Špitálska 3 969 01 Banská Štiavnica
miesto stavby :		autorizačne overil :	
Špitálska 3 969 01 Banská Štiavnica			
katastrálne územie :			
Banská Štiavnica			
stupeň dokumentácie :		dokumentácia na stavebné povolenie s náležitosťami dokumentácie na realizáciu stavby	

hlavný inžinier projektu :	Ing. Vlasta Martinická 	zhotoviteľ :	
hlavný architekt :	Ing. arch. Norbert Gubka 		
autorizačne overil :	Ing. Vlasta Martinická 		
vypracoval :	Ing. Vlasta Martinická		
diel proj. dok. :	E. DOKUMENTÁCIA STAVEBNÝCH OBJEKTŮ	zák. číslo :	1747-507 BP
stavebný objekt :	SO 02.1 ZARIADENIE SOCIÁLNYCH SLUŽIEB	arch. číslo :	BP 34-2-40107
		sada číslo :	
názov výkresu :	POHLAD JUHOZÁPADNÝ - NOVÝ STAV		
profesia :	stavebná	mierka :	1:50
		formát :	10A4
		p.č. výkr. :	14
		dátum :	01/2022