

názov :

BBSK - NOVÉ VYUŽITIE AREÁLU BÝVALEJ SOŠ NA ULICI ŠPITÁLSKEJ V BANSKEJ ŠTIAVNICI - 1. ZARIADENIE SOCIÁLNYCH SLUŽIEB

celok :

I. STAVBA

zriaďovateľ - stavebník :



BANSKOBYSŤRICKÝ SAMOSPRÁVNÝ KRAJ
Námestie SNP 23
974 01 Banská Bystrica, Slovenská Republika

objednávateľ :



DOMOV MÁRIE
Špitálska 3
969 01 Banská Štiavnica



miesto stavby :

Špitálska 3
969 01 Banská Štiavnica

katastrálne územie :

Banská Štiavnica

stupeň dokumentácie :

dokumentácia na stavebné povolenie s náležitosťami
dokumentácie na realizáciu stavby

autorizačne overil :

Mordie.

hlavný inžinier projektu :

Ing. Vlasta Martinická

Mordie.

hlavný architekt :

Ing. arch. Norbert Gubka

NG

autorizačne overil :

Ing. Vlasta Martinická

Mordie.

vypracoval :

Ing. Vlasta Martinická

Mordie.

zhotoviteľ :



BANSKÉ PROJEKTY, s.r.o.
Miletičova 23
821 09 Bratislava



diel proj. dok. :

E. DOKUMENTÁCIA STAVEBNÝCH OBJEKTOV

zák. číslo : 1747-507 BP

stavebný objekt :

SO 02.1 ZARIADENIE SOCIÁLNYCH SLUŽIEB

arch. číslo : BP 34-4-40114

názov výkresu :

ŠPECIFIKÁCIA ZÁMOČNÍCKYCH VÝROBKOV

sada číslo :

profesia :

stavebná

mierka : 1:50, 1:20, 1:10, 1:2, 1:1

formát : 42A4

p. č. vykr. : 21

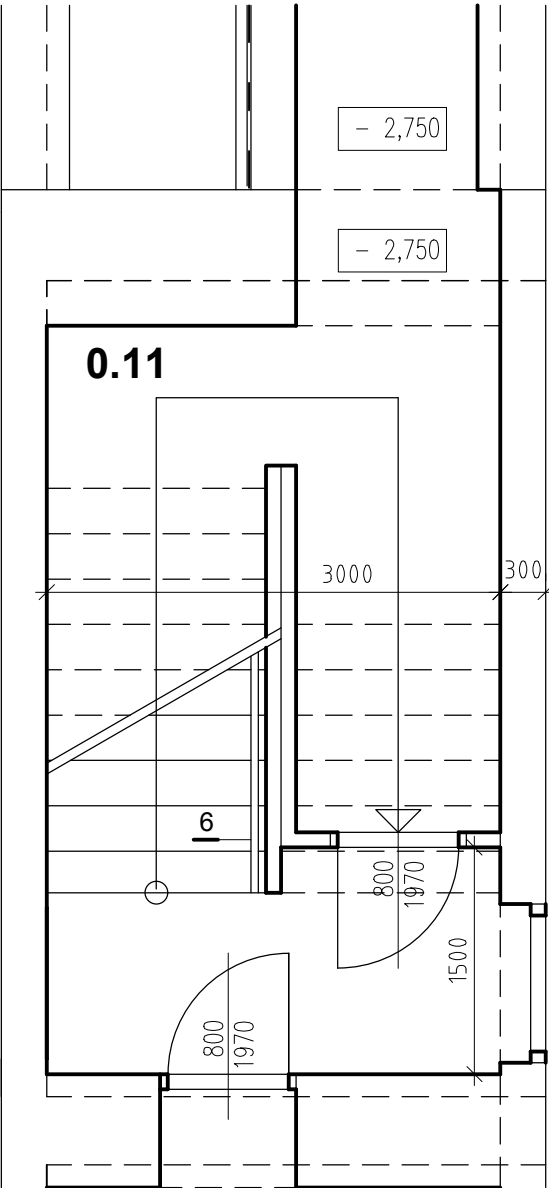
dátum : 01/2022

Označenie	Popis	1.PP	1.NP	2.NP	3.NP	Strecha	Spolu
z₁	Zábradlie schody existujúce						1
z₂	Zábradlie nové schodisko						1
z₃	Ocelová drážka pre potrubie ZTI Ø100		4	8	8		20
z₄	Chránička pre odťah Ø150 (214)	1					1
z₅	Chránička pre odťah Ø200 (264)	3					3
z₆	Chránička – prestup potrubia VZT					1	1
z₇	Chránička – prestup potrubia VZT					1	1
z₈	Preklad – otvor do výťahu L45/45/5x2, dĺžka 1,35 mx3,38 kg/mx2=9,13 kg	1	1	1	1		4
z₉	Ochranná tyč pre okno š.2100 mm		10	10	10		30
z₁₀	Ochranná tyč pre okno š.1200 mm			10	10		20
z₁₁	Chránička pre prestup EL káblov					2	2
z₁₂	Preklad – presklená stena – HEB100, dĺžka 2,8mx16,7 kg/m=46,76 kg		2				2
z₁₃	Preklad – presklená stena – HEB120, dĺžka 3,6mx19,9 kg/m=71,64 kg			1	1		2
z₁₄	Schody výstupných dverí na strechu					1	1
z₁₅	Chránička pre odťahovú rúru 200/200 (260/260)	1					1
z₁₆	Chránička pre prírodnú rúru 315/315 (415/415)	1					1
z₁₇	Chránička – prestup potrubia VZT					1	1
z₁₈	Chránička – komín – ocelová rúra Ø193,7/4, dĺžka 1,0mx18,71kg/m=18,71 kg	1					1
z₁₉	Chránička – prestup potrubia UK					1	1
z₂₀	Chránička – prestup potrubia UK					1	1

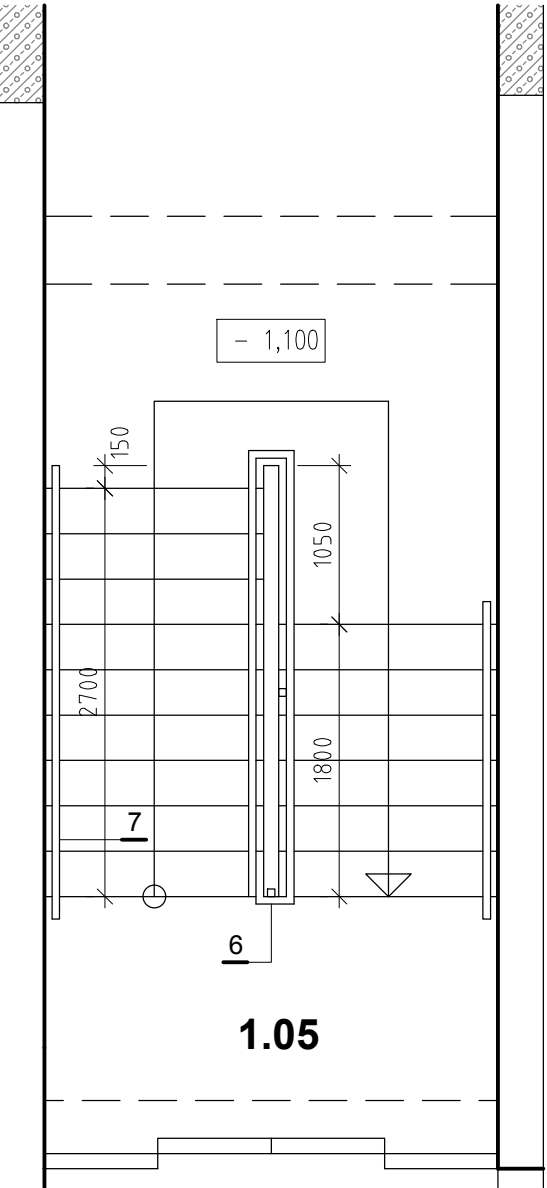
z 1 **ZÁBRADLIE SCHODY EXISTUJÚCE**

PÔDORYSY
M 1:50

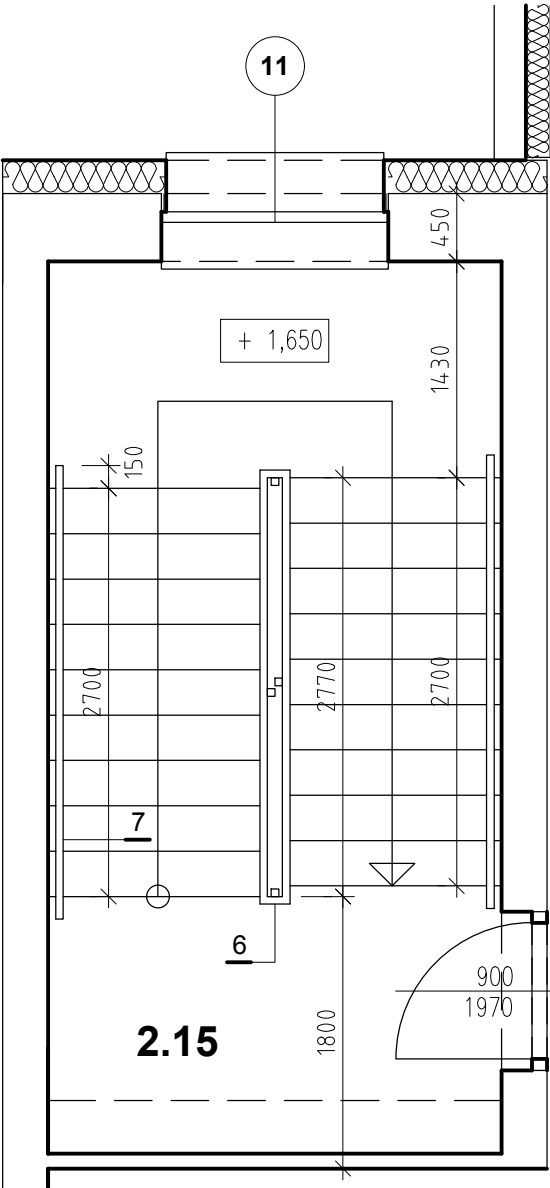
1.PP



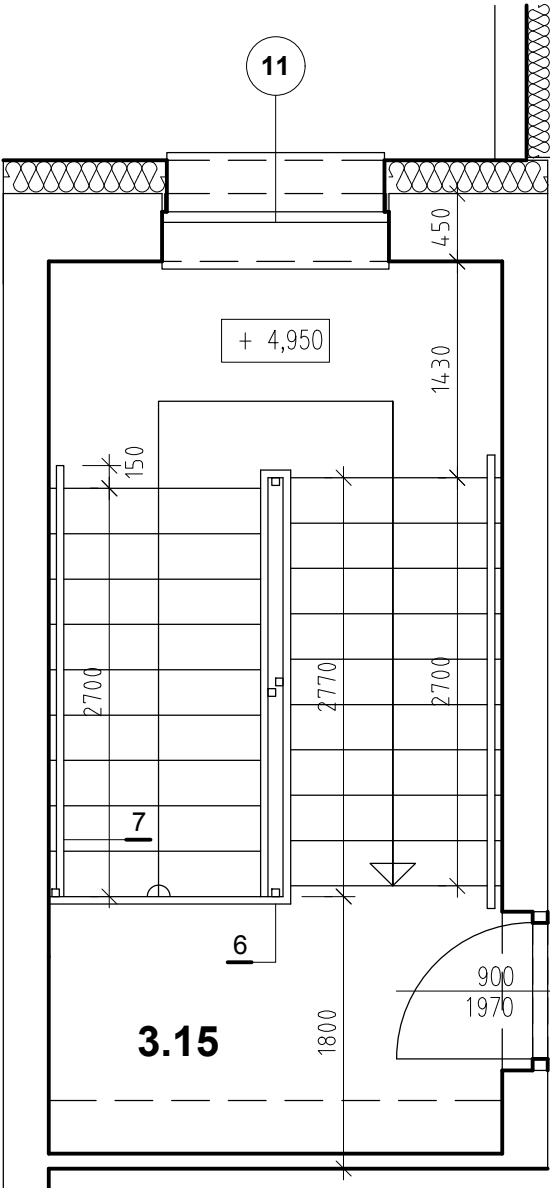
1.NP



2.NP



3.NP

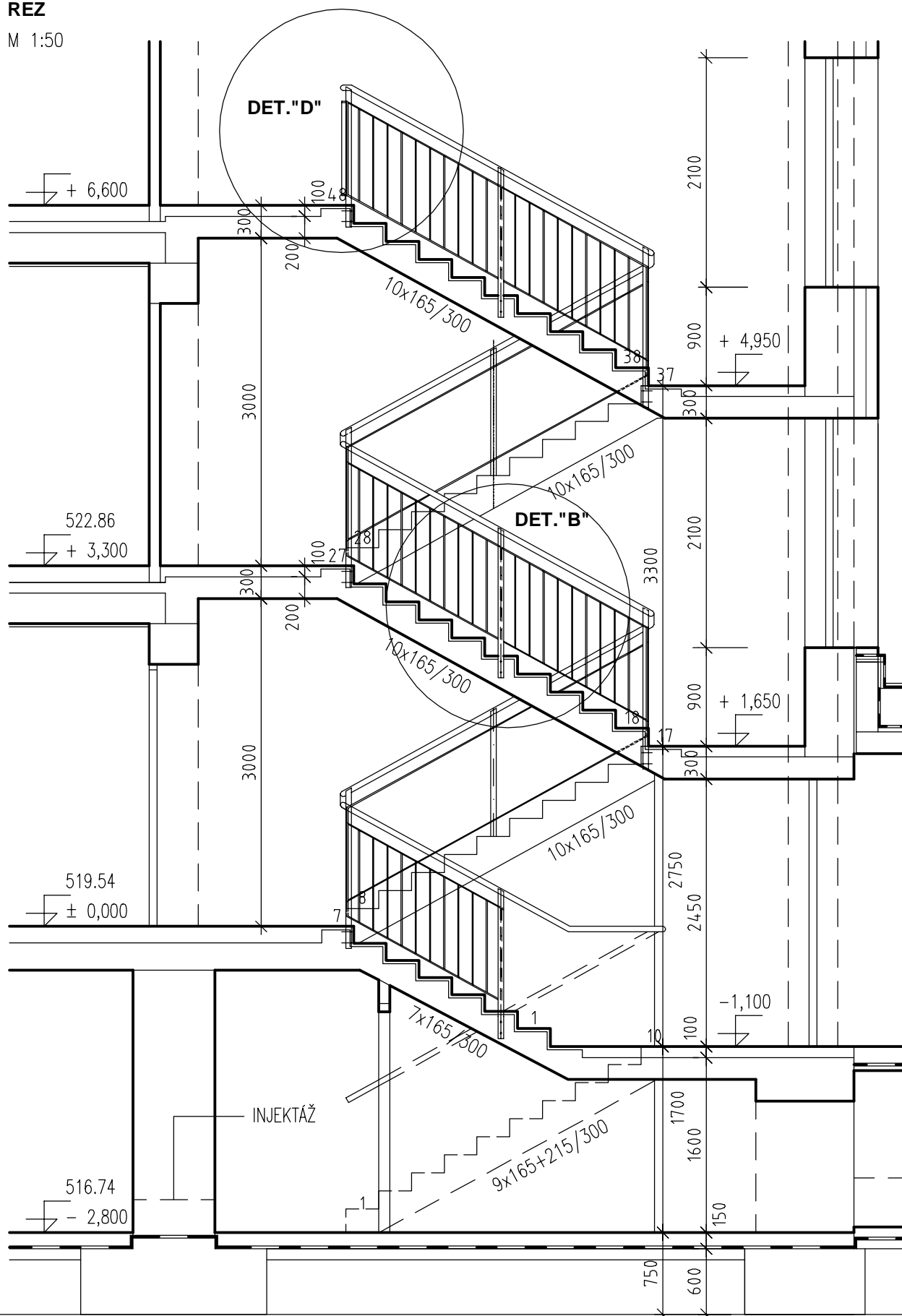


$$\mathbf{z}_1$$

ZÁBRADLIE SCHODY EXISTUJÚCE

REZ

M 1:50

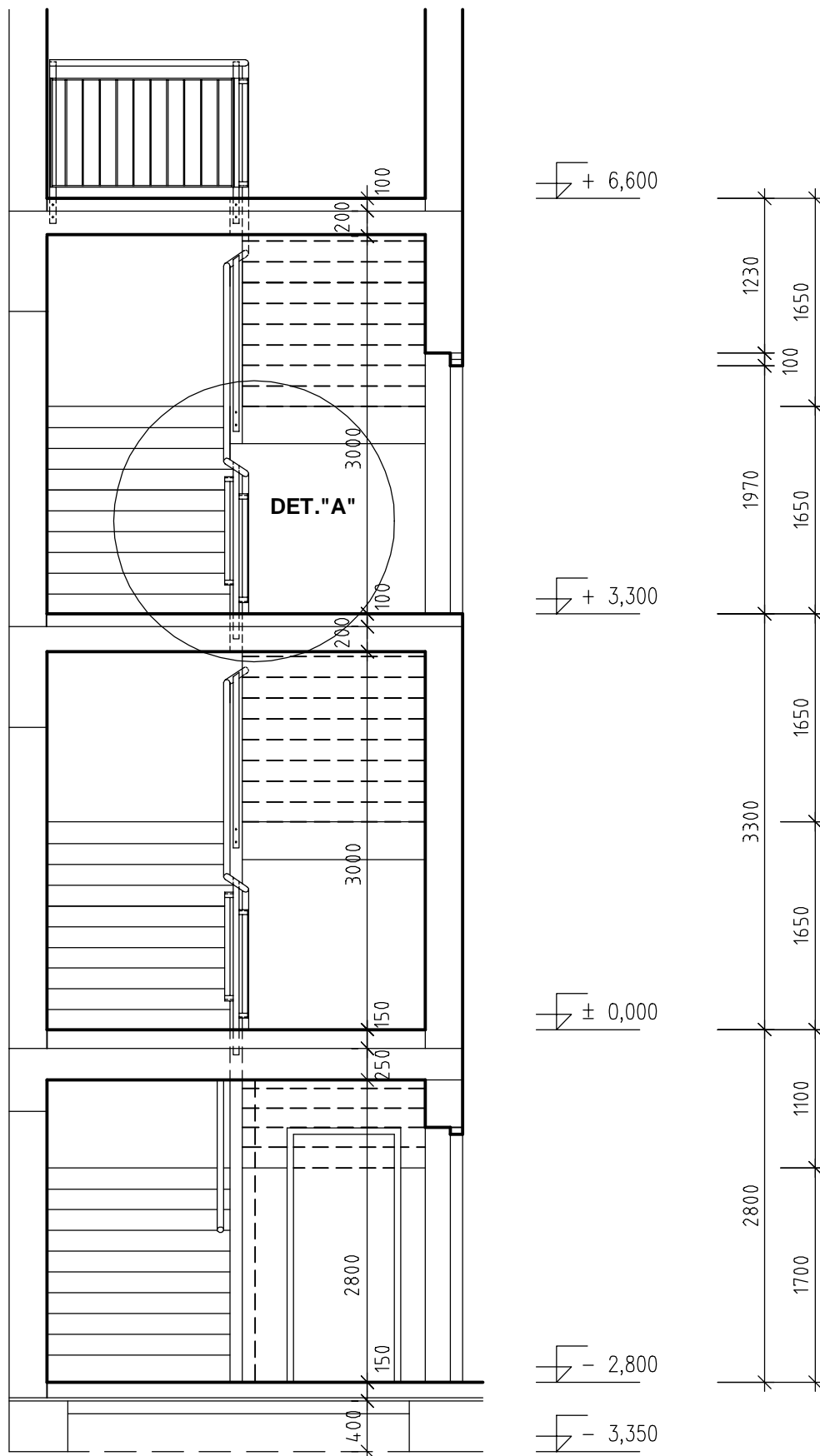


Z 1

ZÁBRADLIE SCHODY EXISTUJÚCE

PRIEČNY REZ

M 1:50

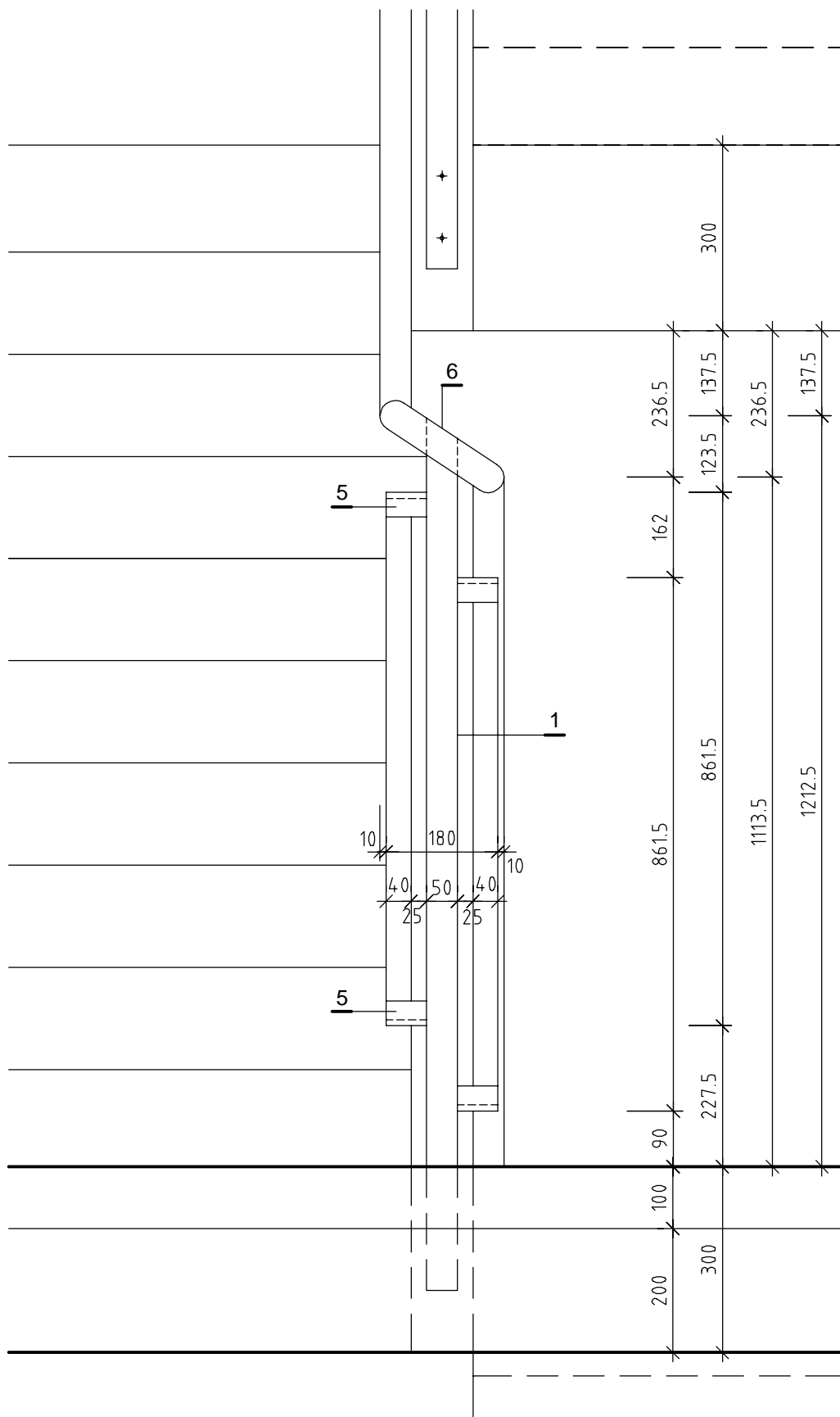


$$\mathbf{z}_1$$

ZÁBRADLIE SCHODY EXISTUJÚCE

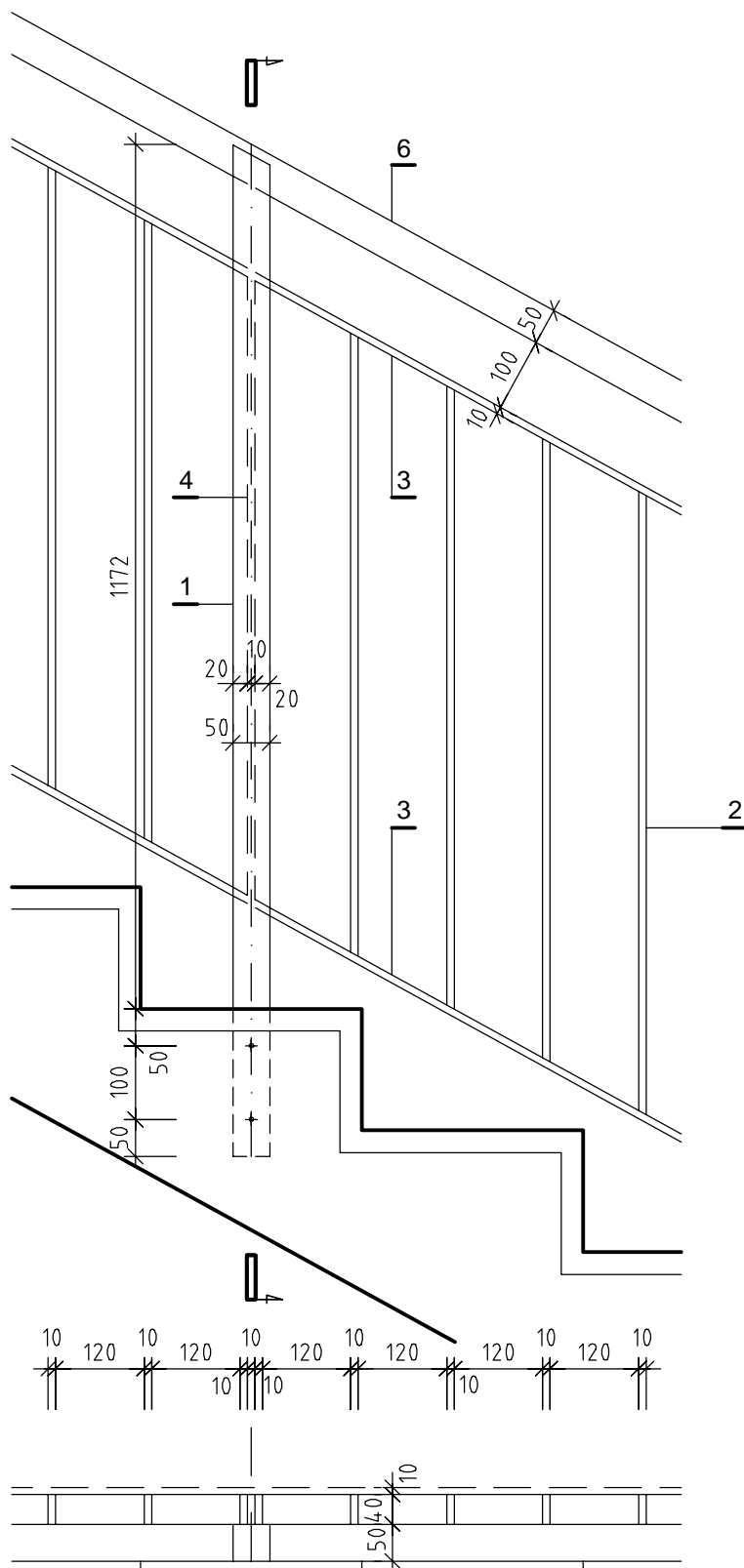
DETAIL "A"

M 1:10

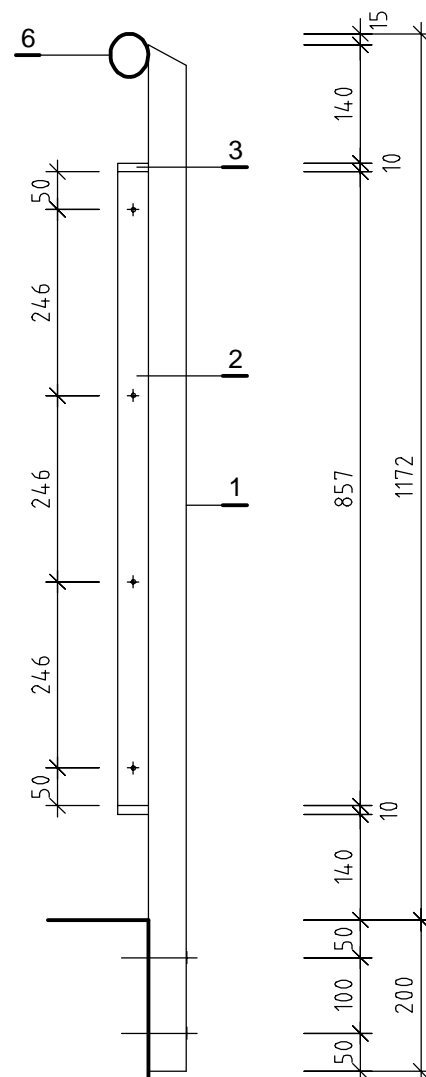


z 1**ZÁBRADLIE SCHODY EXISTUJÚCE****DETAIL "B"**

M 1:10

**ZVISLÝ REZ**

M 1:10

**UPEVNENIE RÁMU NA STĽPIK**

M 1:10

Z 1

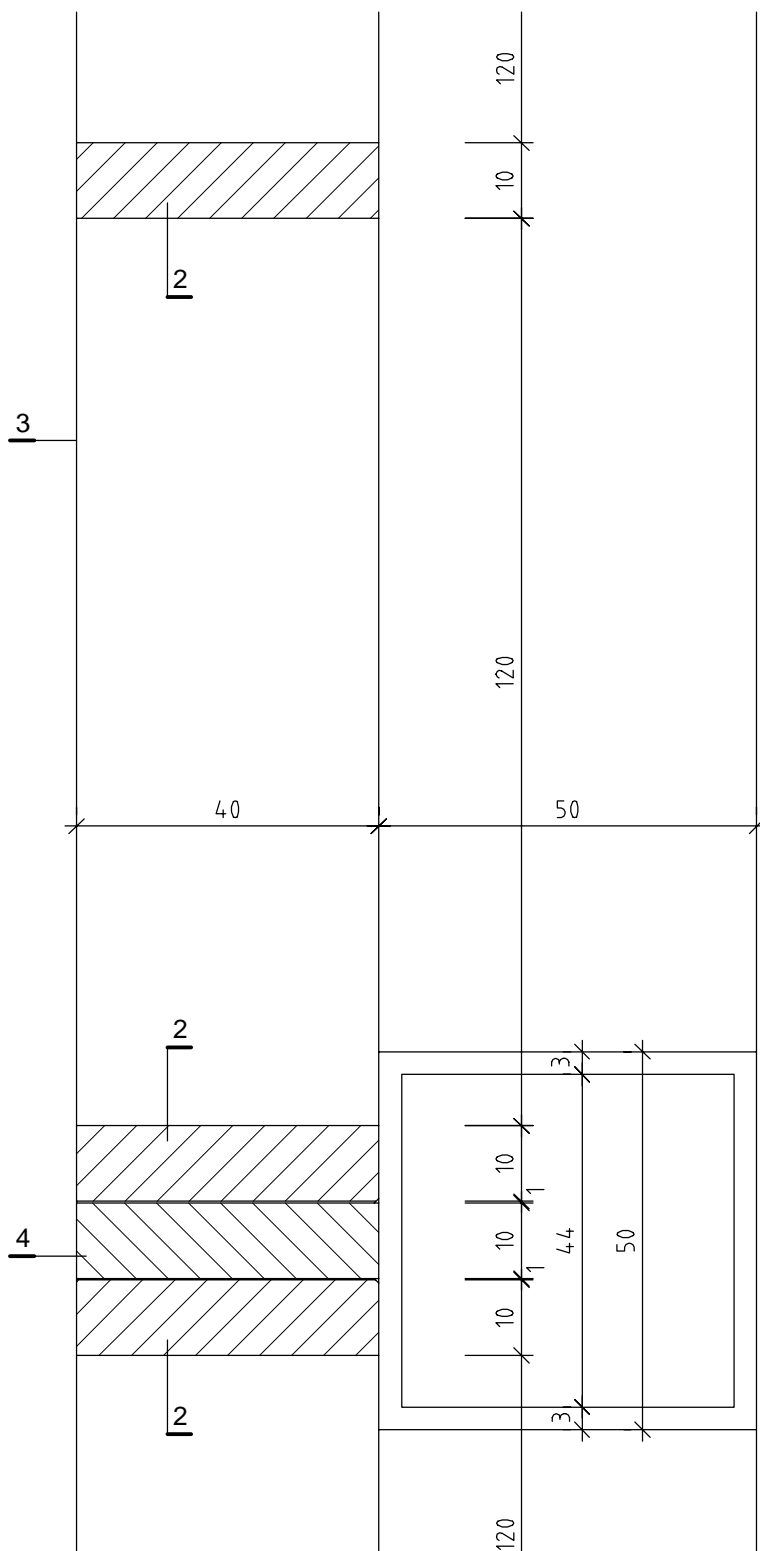
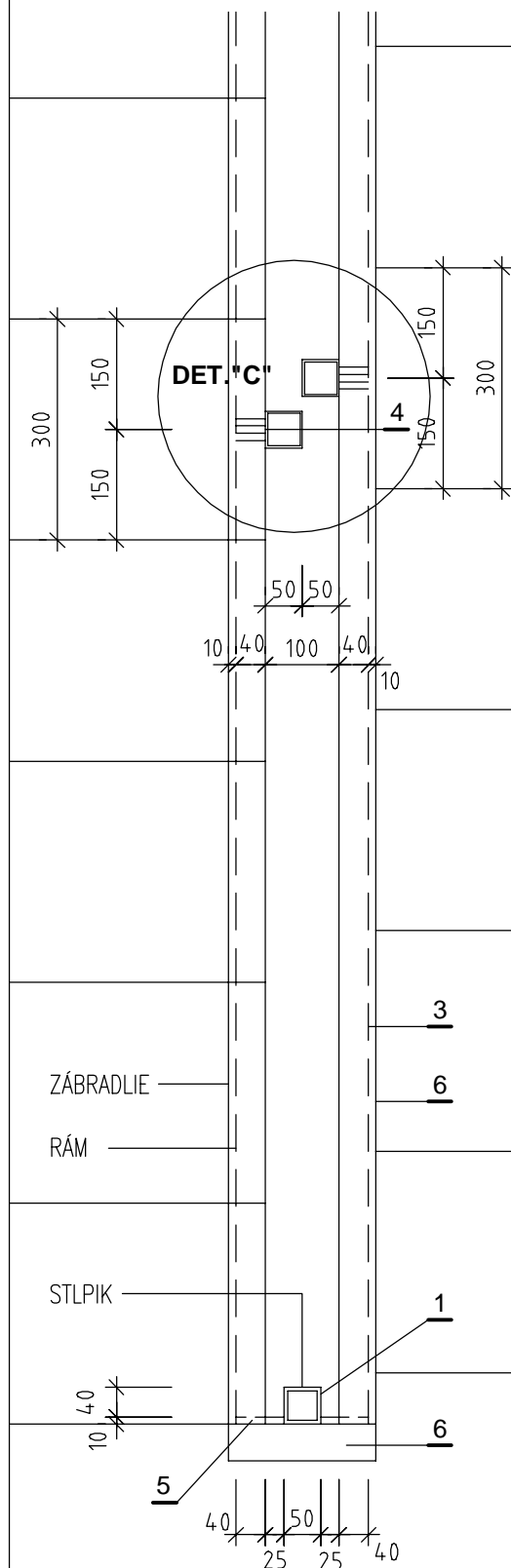
ZÁBRADLIE SCHODY EXISTUJÚCE

PÔDORYS

M 1:10

DETAIL "C"

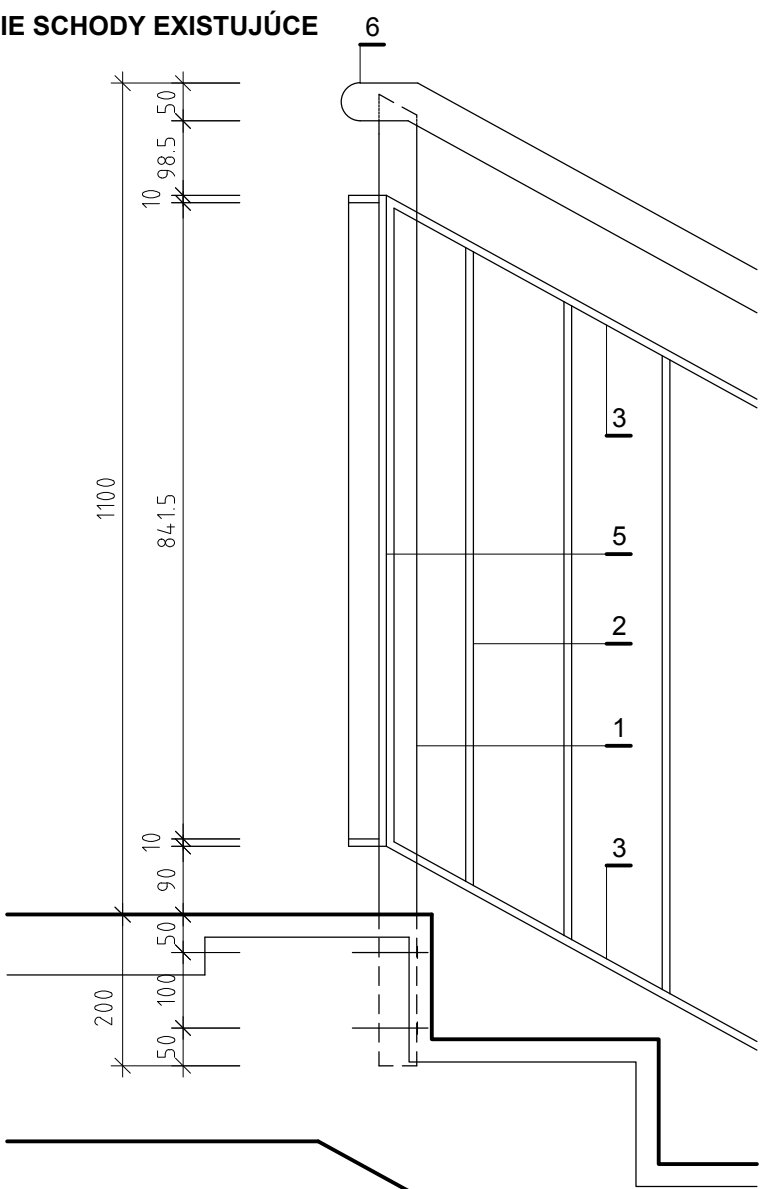
M 1:1



z 1

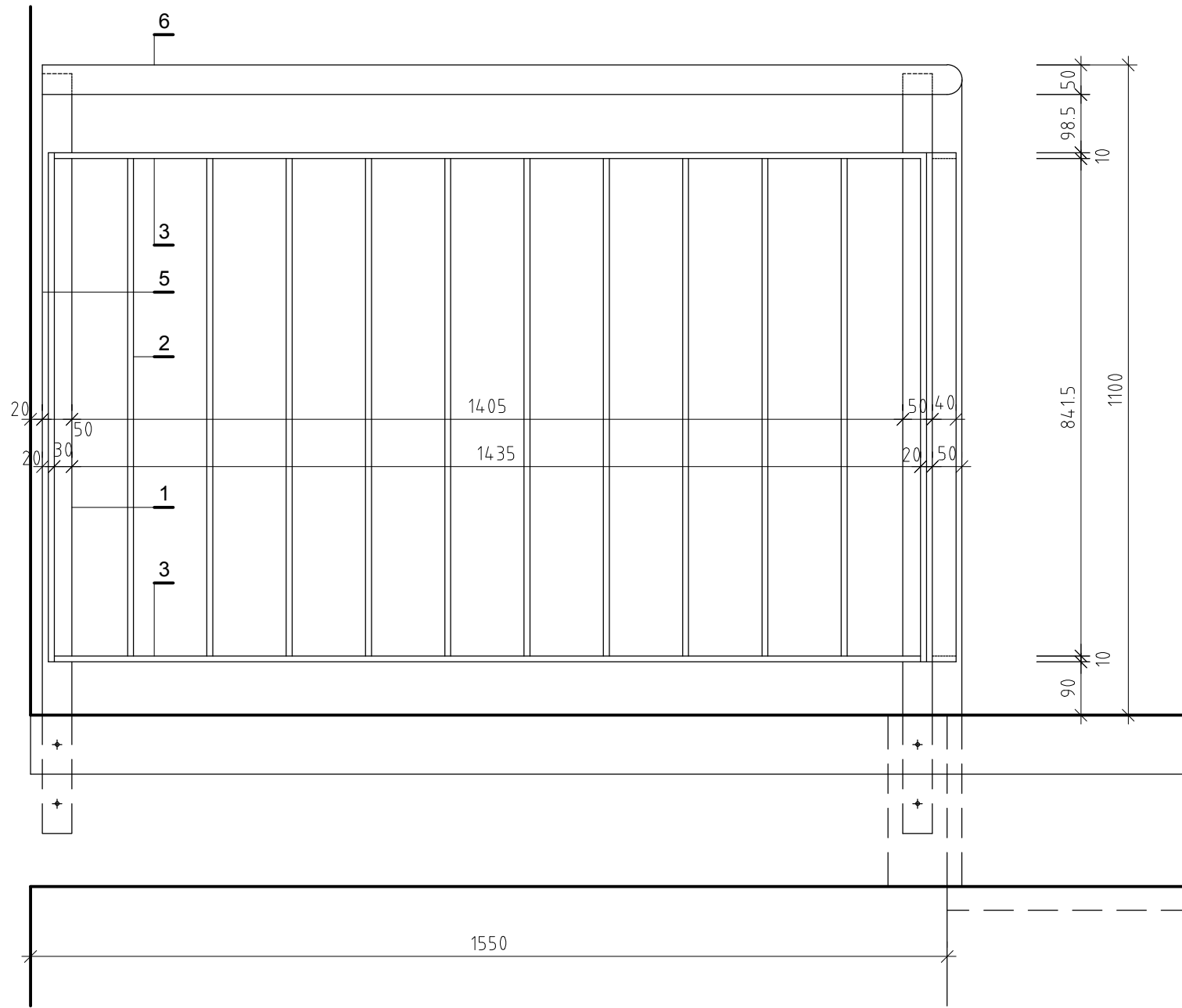
ZÁBRADLIE SCHODY EXISTUJÚCE

DETAIL "D"
M 1:10



Špecifikácia materiálu prvku "z 1":

pol.	profil	dĺžka m/ks	kusov	dĺžka m/m ²	hmotnosť kg/m/m ²	hmotnosť kg
1	hrnatý profil 50/50/3	1,29	11	14,19	4,13	58,60
2	pásová ocel 40/10	0,85	112	95,20	3,14	298,92
3	pásová ocel 40/10	81,66	1	31,66	3,14	99,42
4	kotevný pás 40/10	0,85	7	5,95	3,14	18,68
5	kotevný pás 65/10	0,065	18	1,17	3,14	3,68
6	madlo ø50/1,5	21,90	1	21,90	2,40	52,56
7	madlo ø50/1,5-5x3,45	3,45	5	17,25	2,40	41,40
kotevný materiál						10,00
spolu hmotnosť prvku "z 1"					kg	576,26



DETAIL "D"
POHĽAD

M 1:10

Poznámka:

Povrchová úprava náter polyuretánový systémový, farba RAL 7016, antracit šedá.
Pred výrobou rozmery konštrukcií kontrolne premerať.
Samostatné madlá schodištvých ramien osadiť do výšky 950 mm osovo od spojnice hornej hrany stupňov.

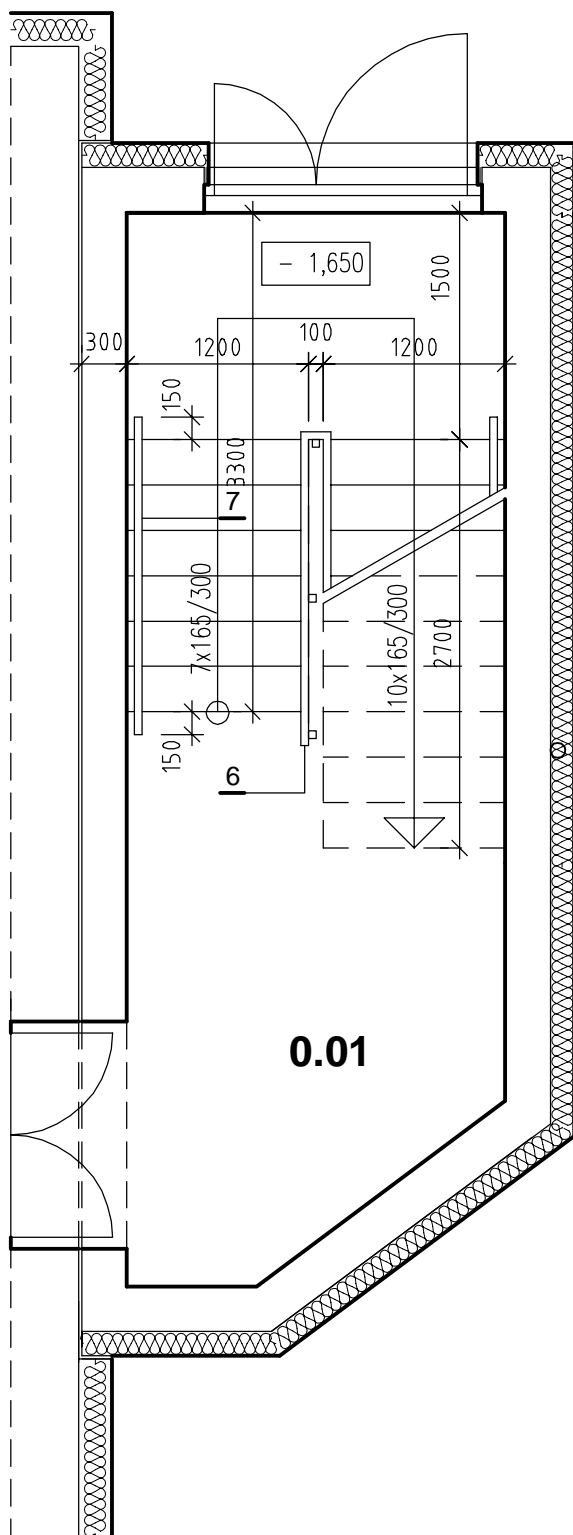
Z 2

ZÁBRADLIE NOVÉ SCHODISKO

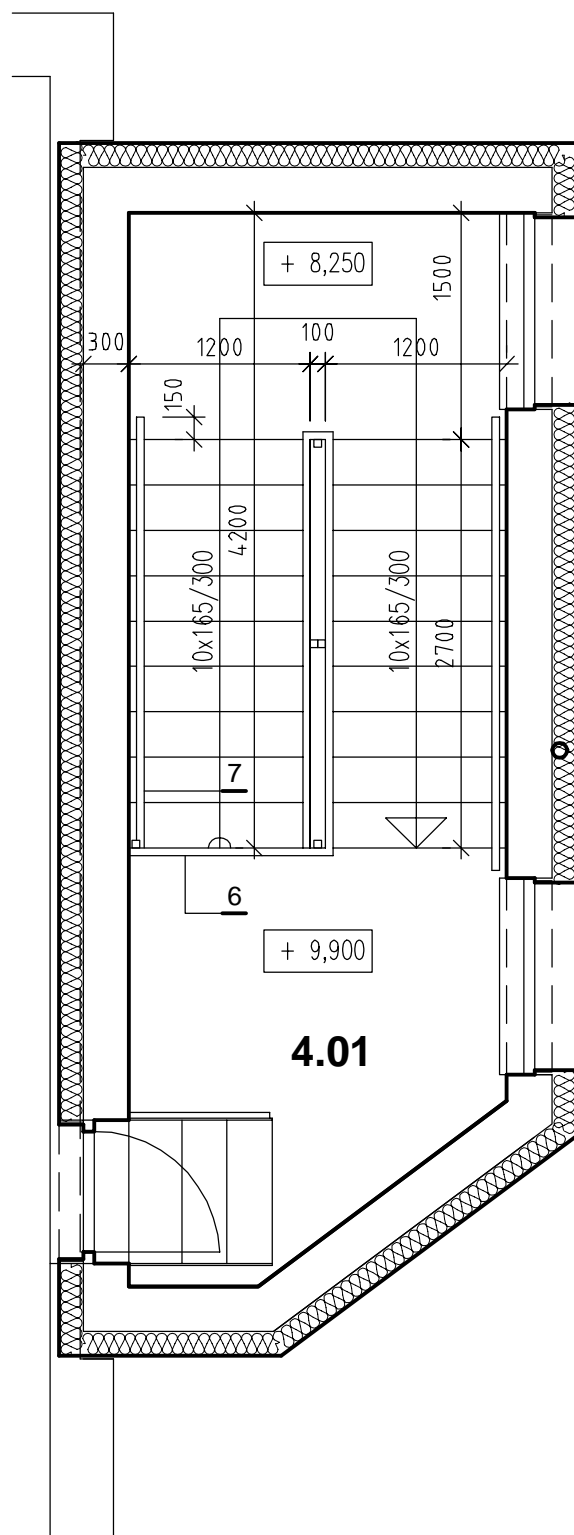
PÔDORYSY

M 1:50

1.PP

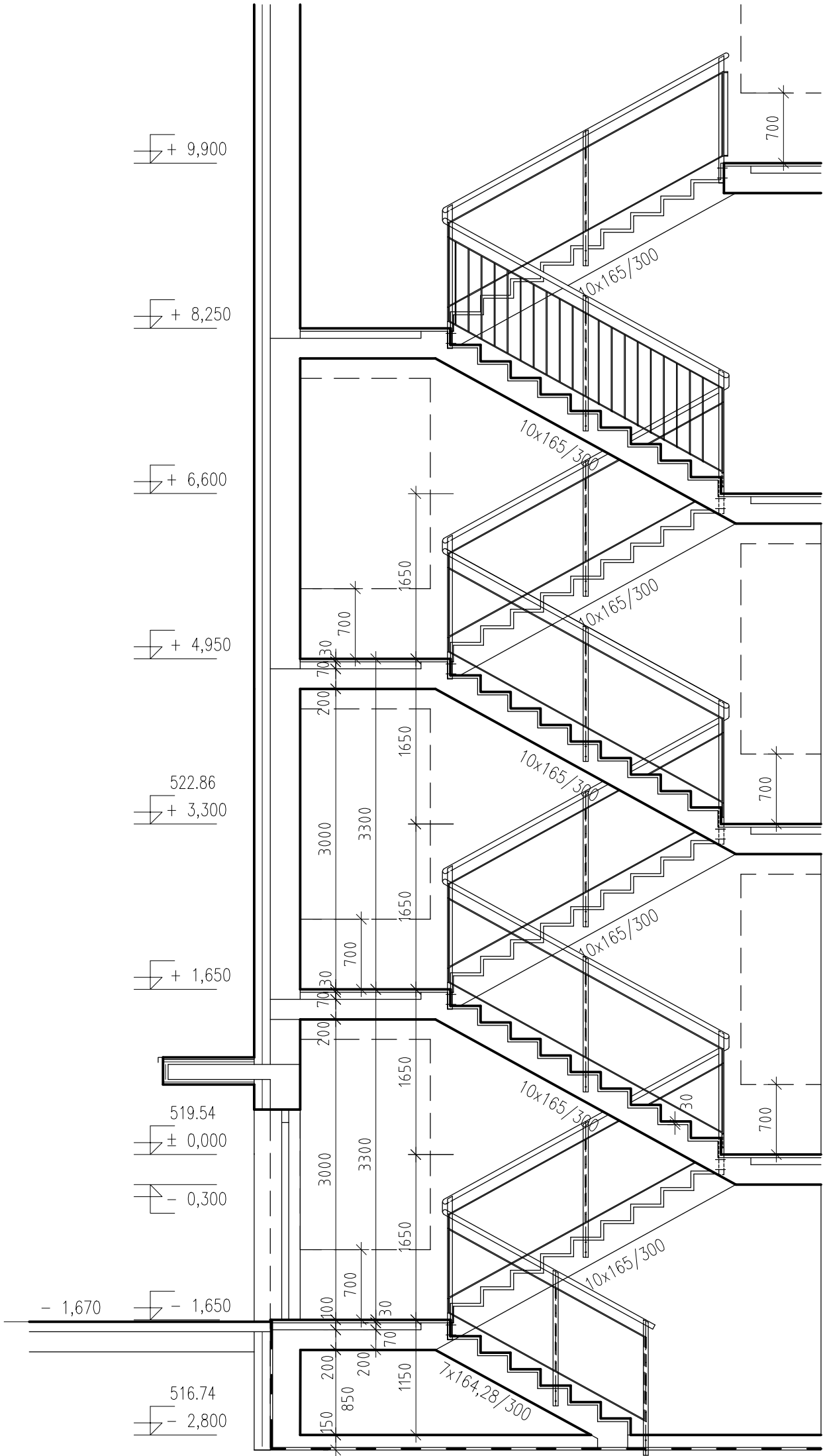


4.NP



z 2 **ZÁBRADLIE NOVÉ SCHODISKO**

REZ SCHODISKOM
M 1:50

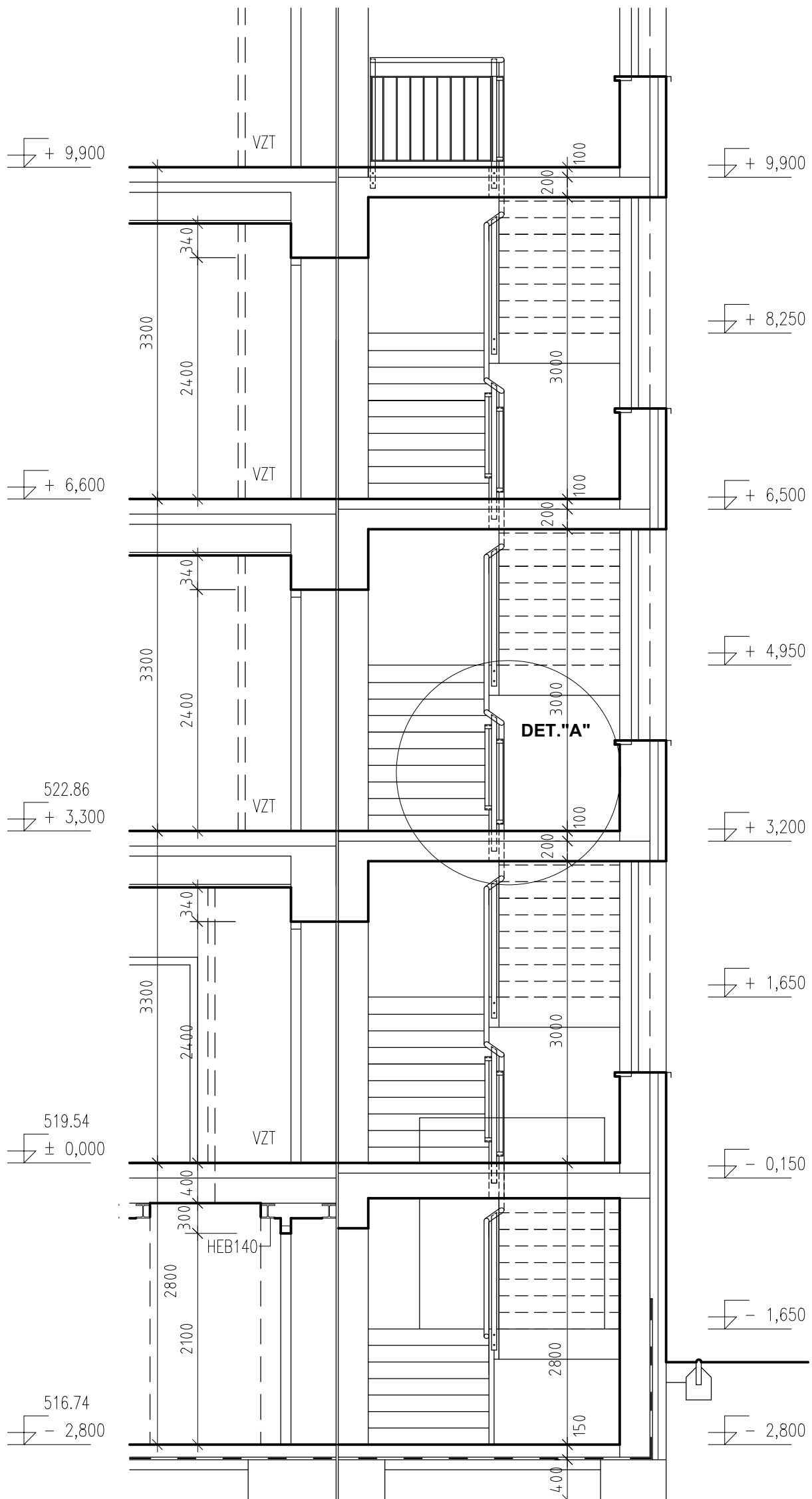


$$\mathbf{z}_2$$

ZÁBRADLIE NOVÉ SCHODISKO

PRIEČNY REZ

M 1:50

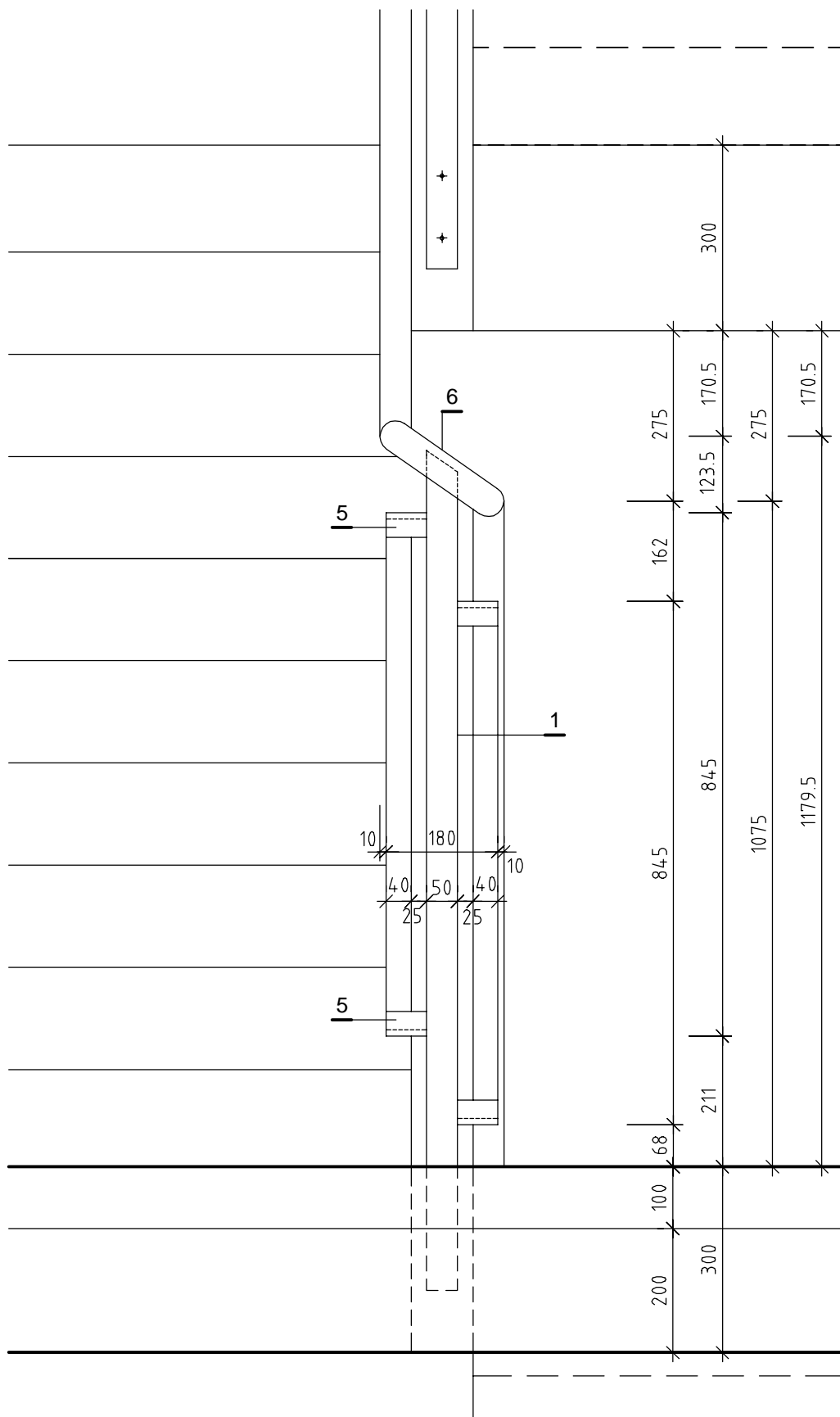


$$\mathbf{z}_2$$

ZÁBRADLIE NOVÉ SCHODISKO

DETAIL "A"

M 1:10



M 1:10

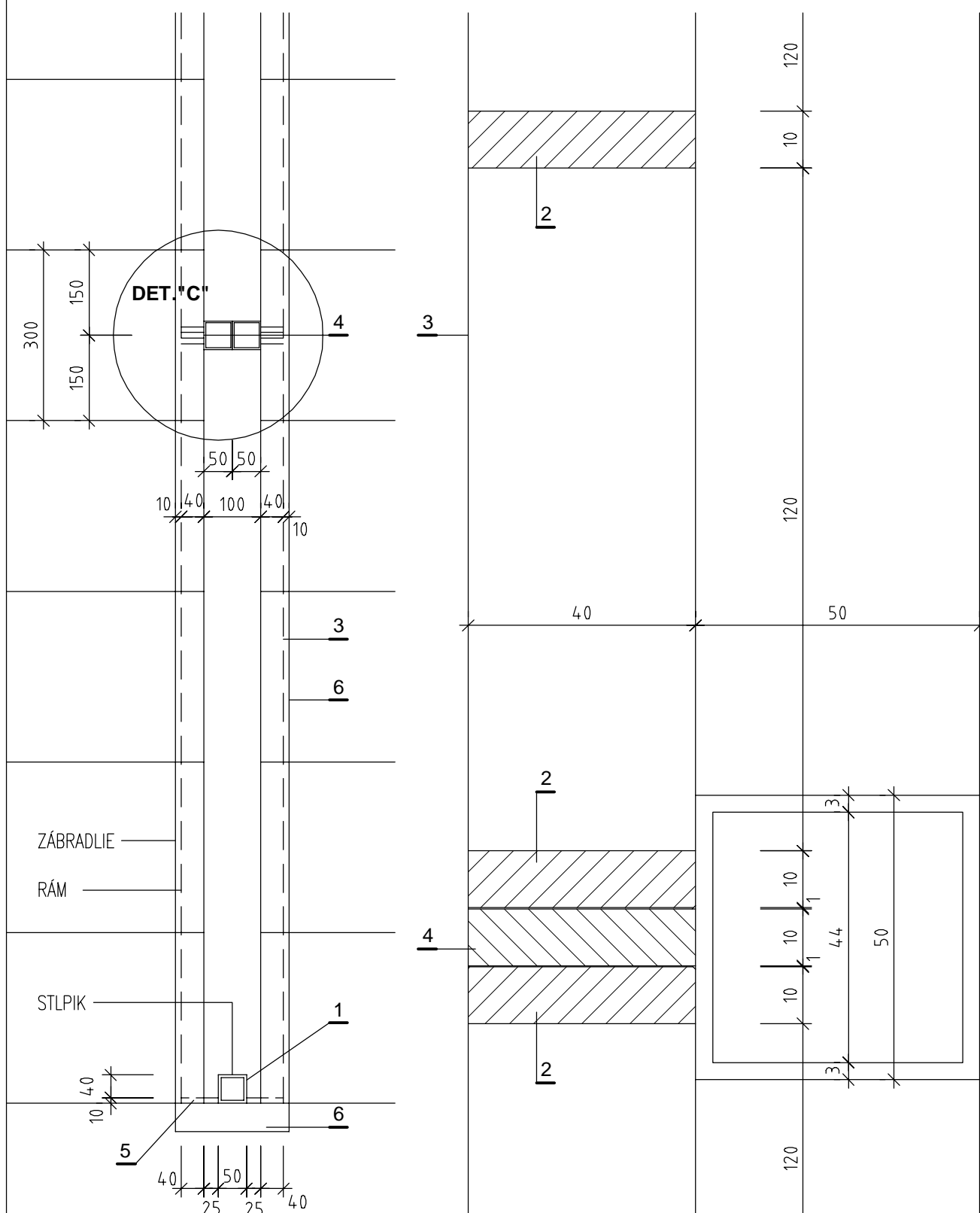
ZÁBRADLIE NOVÉ SCHODISKO

PÔDORYS

M 1:10

DETAIL "C"

M 1:1

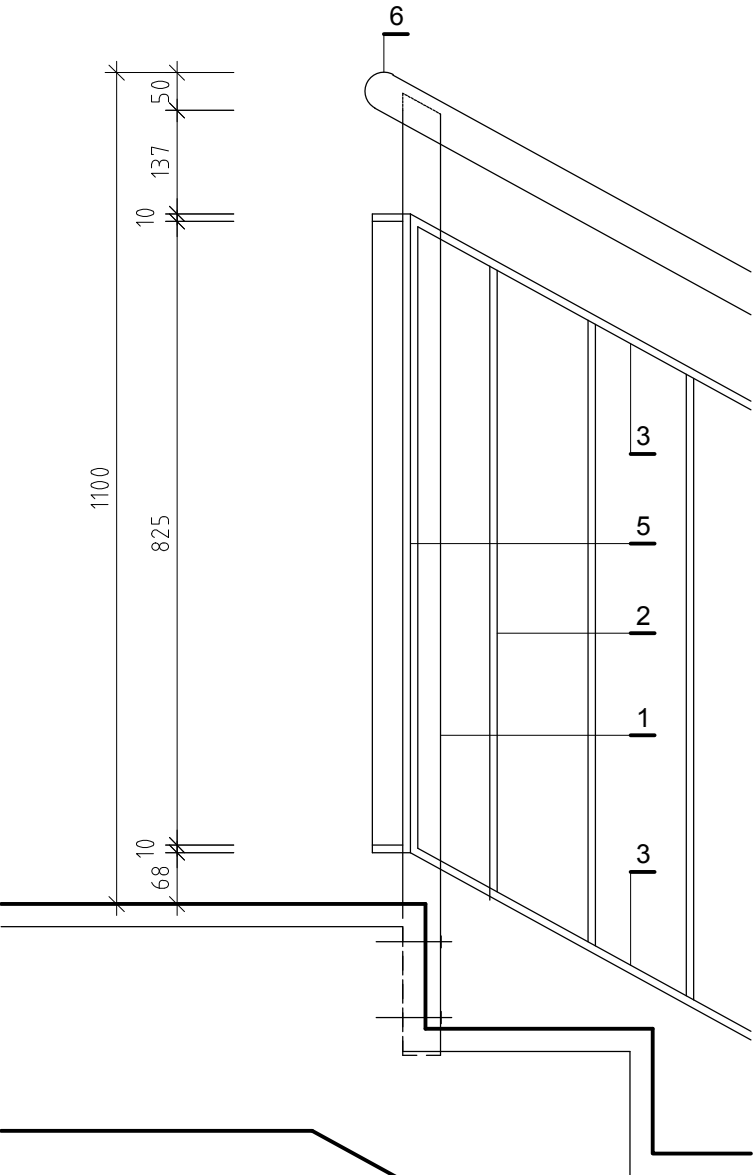


z 2

ZÁBRADLIE NOVÉ SCHODISKO

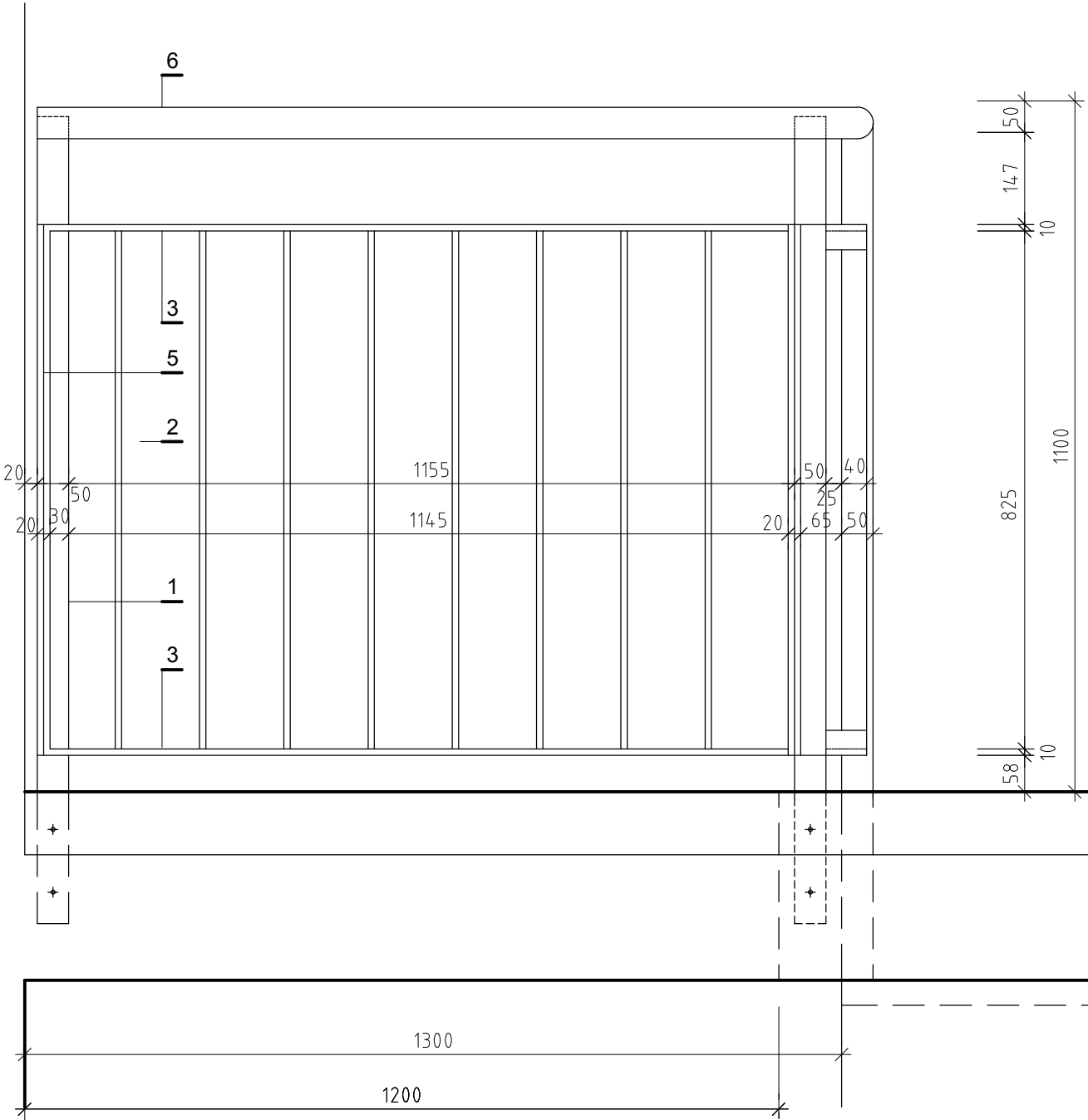
DETAIL "D"

M 1:10



Špecifikácia materiálu prvku "z 2":

pol.	profil	dĺžka m/ks	kusov	dĺžka m/m ²	hmotnosť kg/m/m ²	hmotnosť kg
1	hrnatý profil 50/50/3	1,35	18	24,30	4,13	100,36
2	pásová ocel 40/10	0,87	186	161,82	3,14	508,11
3	pásová ocel 40/10	1,60	32	51,20	3,14	160,77
4	kotevný pás 40/10	0,87	8	6,96	3,14	21,86
5	kotevný pás 65/10	0,87	10	8,70	3,14	27,32
6	madlo ø50/1,5	3,40	8	27,70	2,40	66,48
7	madlo ø50/1,5-5x3,45+2,25	19,80		19,80	2,40	47,52
kotevný materiál						10,00
spolu hmotnosť prvku "z 2"					kg	941,22



DETAIL "D" - POHĽAD

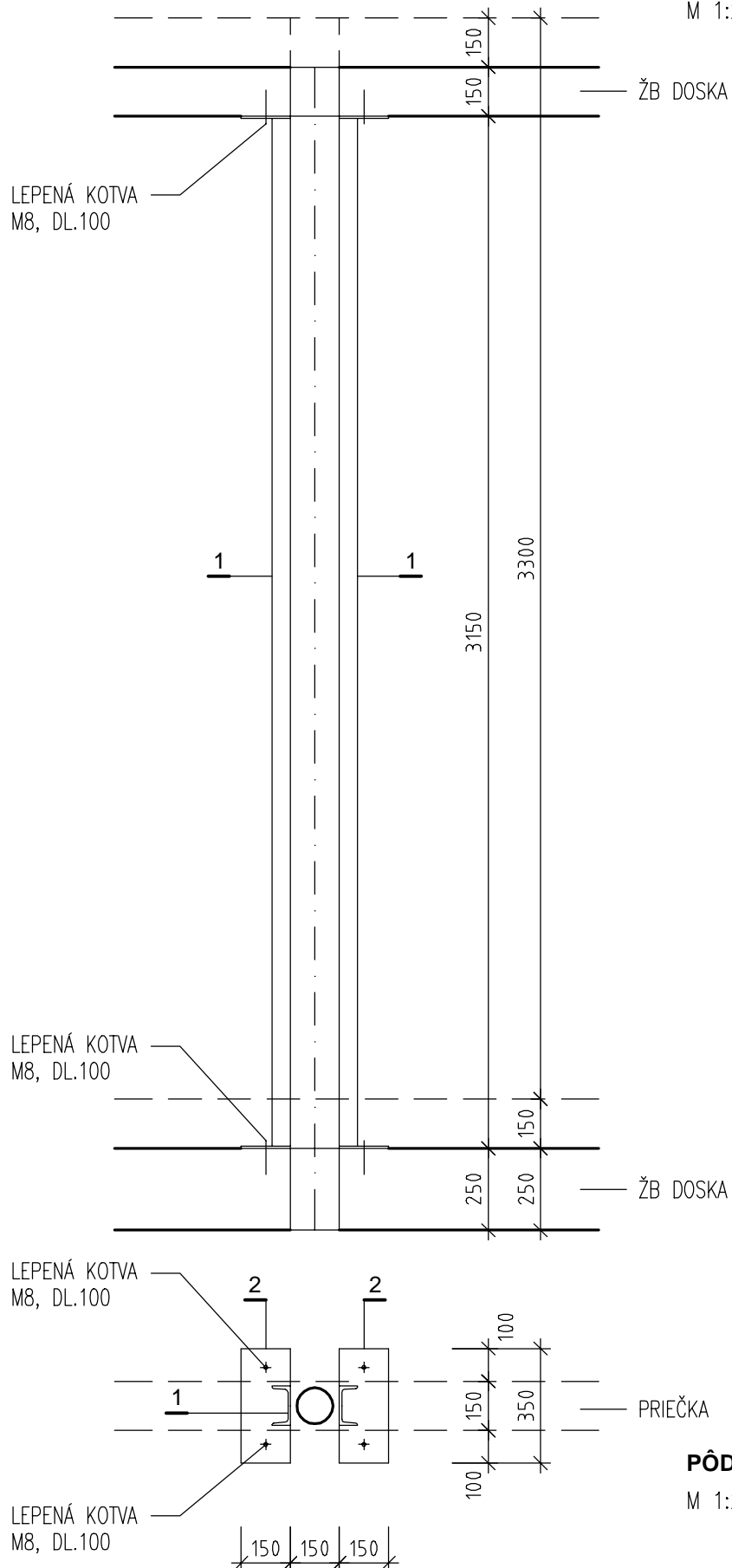
M 1:10

Poznámka:

Povrchová úprava náter polyuretánový systémový, farba RAL 7016, antracit šedá.
Pred výrobou rozmery konštrukcií kontrolne premerať.
Samostatné madlá schodištvých ramien osadiť do výšky 950 mm osovo od spojnice hornej hrany stupňov.

z 3**OCEĽOVÁ DRÁŽKA PRE POTRUBIE ZTI Ø100****REZ**

M 1:20



**OCEĽOVÁ DRÁŽKA PRE POTRUBIE ZTI Ø100****Špecifikácia materiálu prvku "z 3":**

kus 1

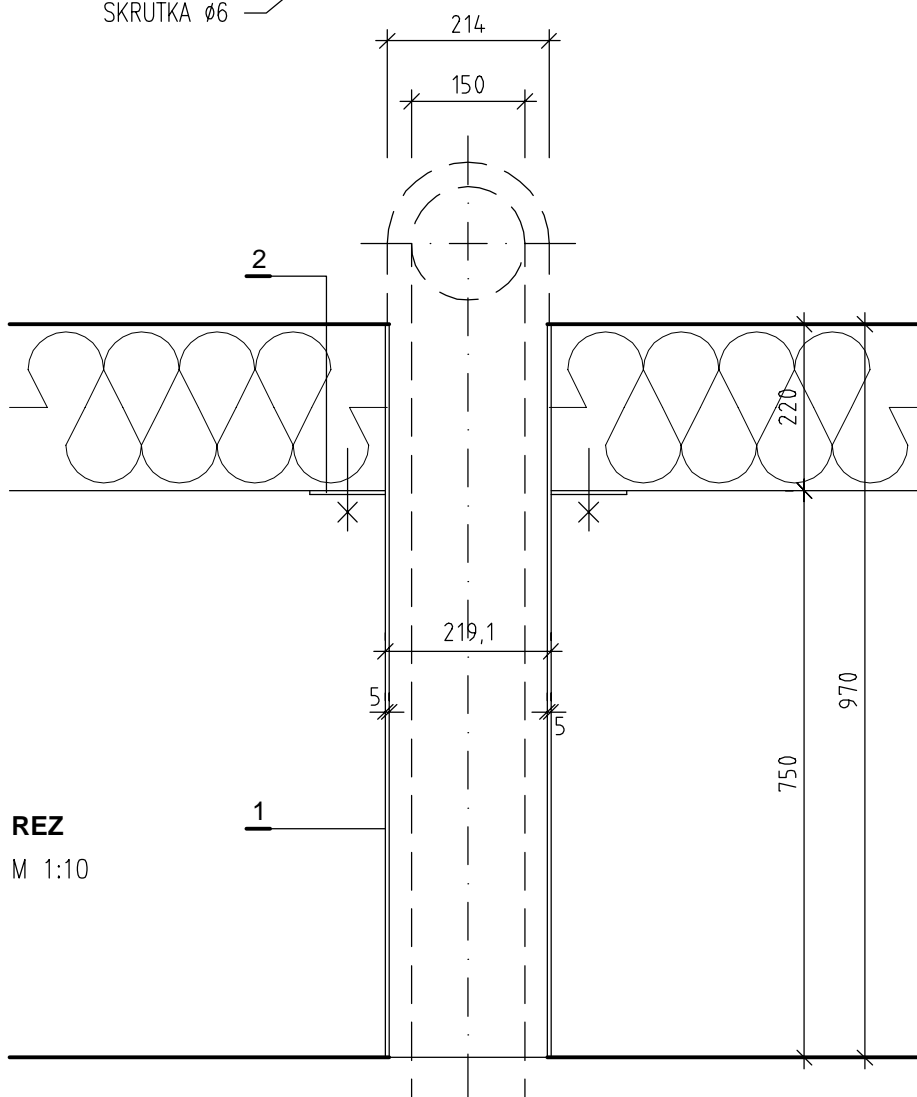
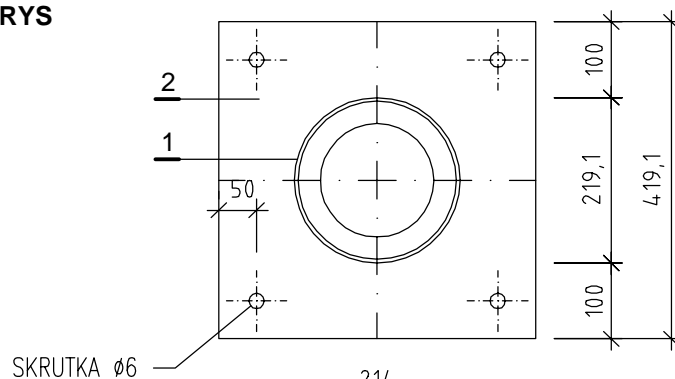
pol.	profil	dĺžka m/ks	kusov	dĺžka m/m ²	hmotnosť kg/m/m ²	hmotnosť kg
1	valcovaný profil Uč.120	3,116	2	6,232	13,40	83,50
2	platnička 150/6	0,350	4	1,400	14,14	9,90
spolu hmotnosť prvku "z 3"					kg	93,40

Poznámka:

Povrchová úprava náter polyuretánový systémový.
Pred výrobou vzdialenosti stropov kontrolne premerať.

z 4**CHRÁNIČKA PRE ODŤAH Ø150 mm****PÔDORYS**

M 1:10

**REZ**

M 1:10

Špecifikácia materiálu prvku "z 4":

kus 1

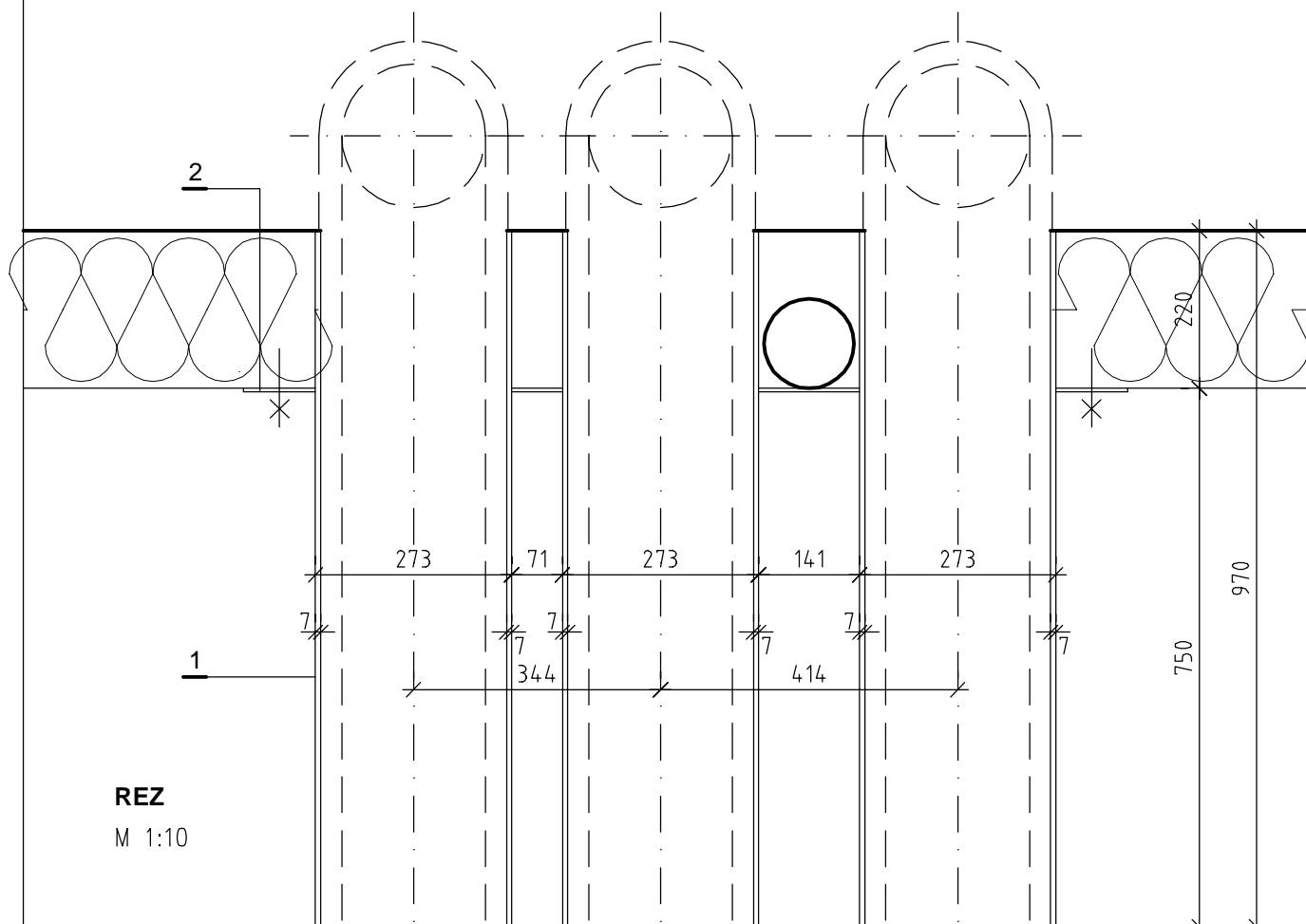
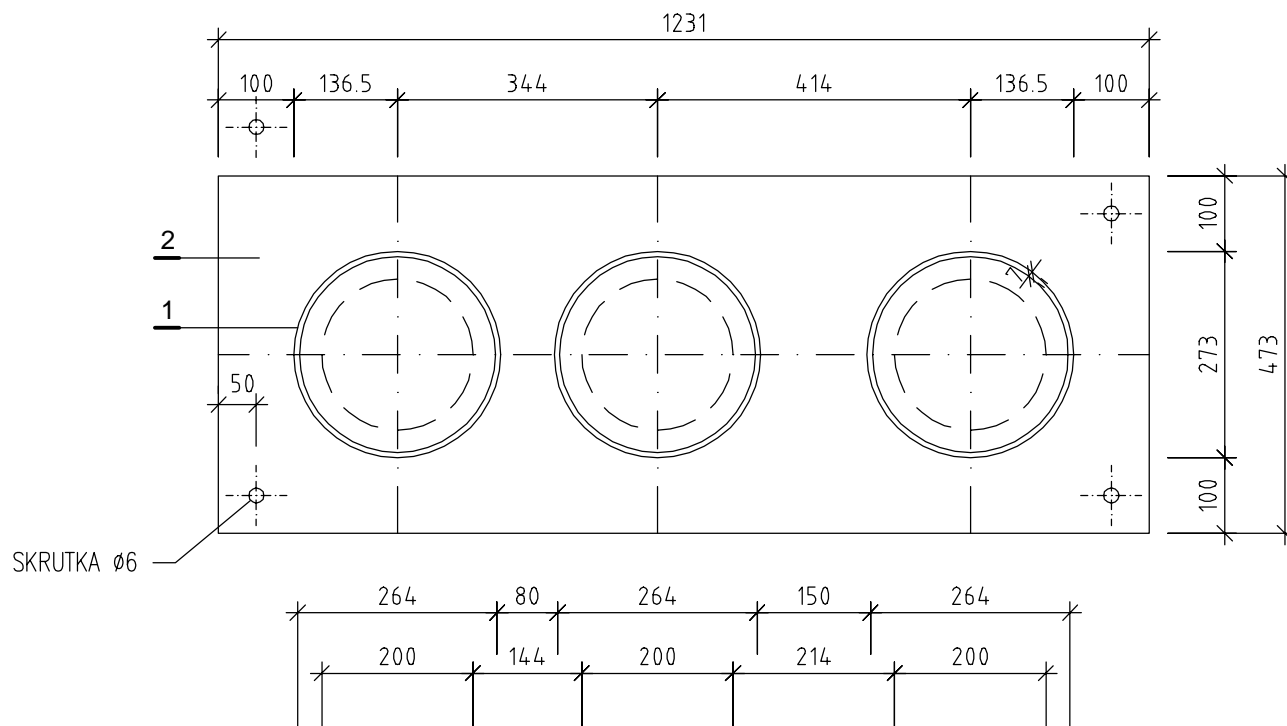
pol.	profil	dĺžka m/ks	kusov	dĺžka m/m ²	hmotnosť kg/m/m ²	hmotnosť kg
1	ocelová rúra Ø219,1/5	0,97	1	0,970	26,4	25,51
2	ocelová platňa 420/420/5	1,00	1	0,160	44,0	7,04
spolu hmotnosť prvku "z 4"					kg	32,65

$$\mathbf{z}_5$$

CHRÁNIČKA PRE ODŤAH Ø200 mm

PÔDORYS

M 1:10



**CHRÁNIČKA PRE ODŤAH Ø200 mm****Špecifikácia materiálu prvku "z 5":**

kus 1

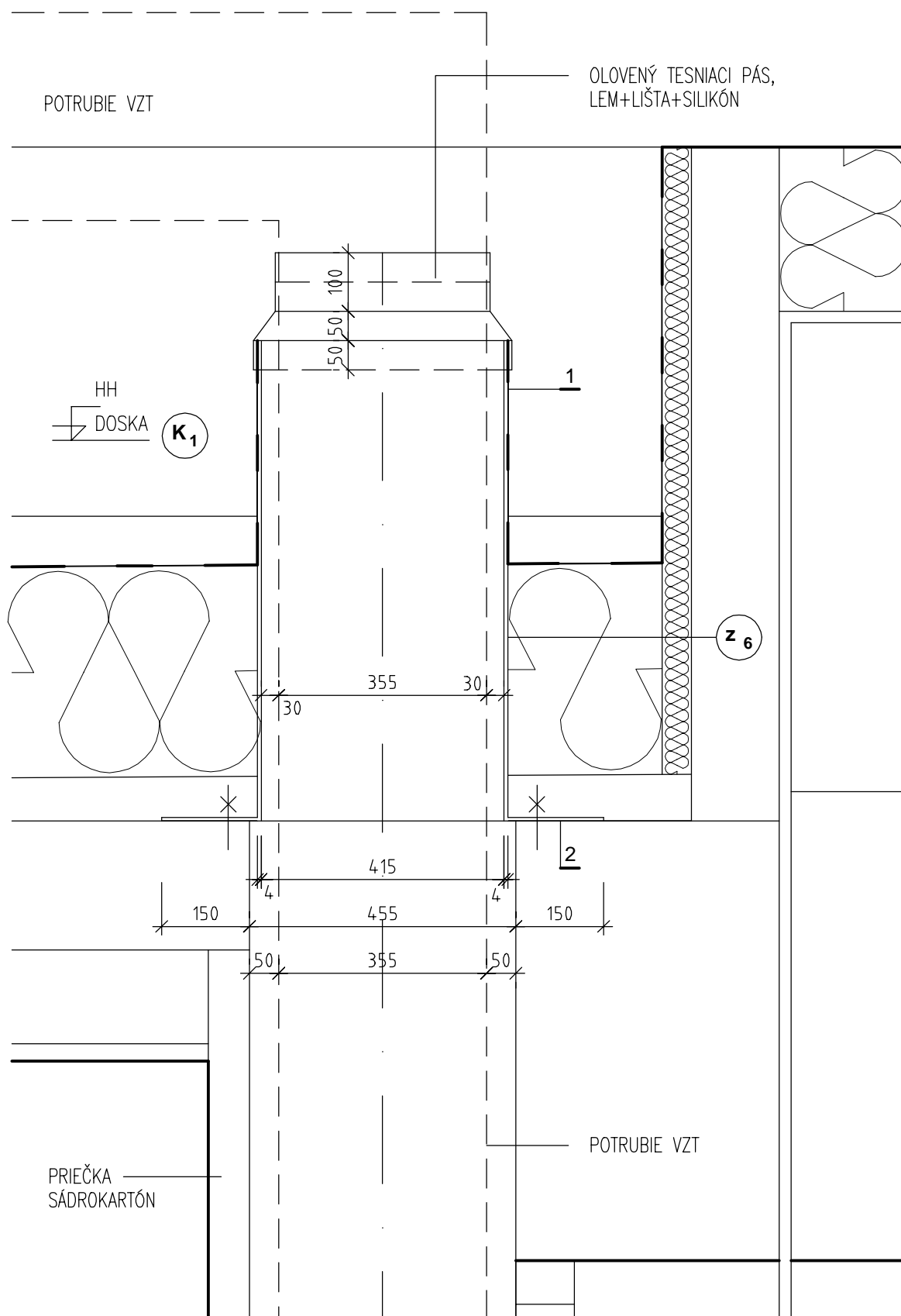
pol.	profil	dĺžka m/ks	kusov	dĺžka m/m ²	hmotnosť kg/m/m ²	hmotnosť kg
1	ocelová rúra Ø273/7	0,97	3	2,910	46	133,86
2	ocelová platňa 473/1231/5	1,00	1	0,583	44	25,62
spolu hmotnosť prvku "z 5"					kg	159,48

Poznámka:

Povrchová úprava náter polyuretánový systémový.

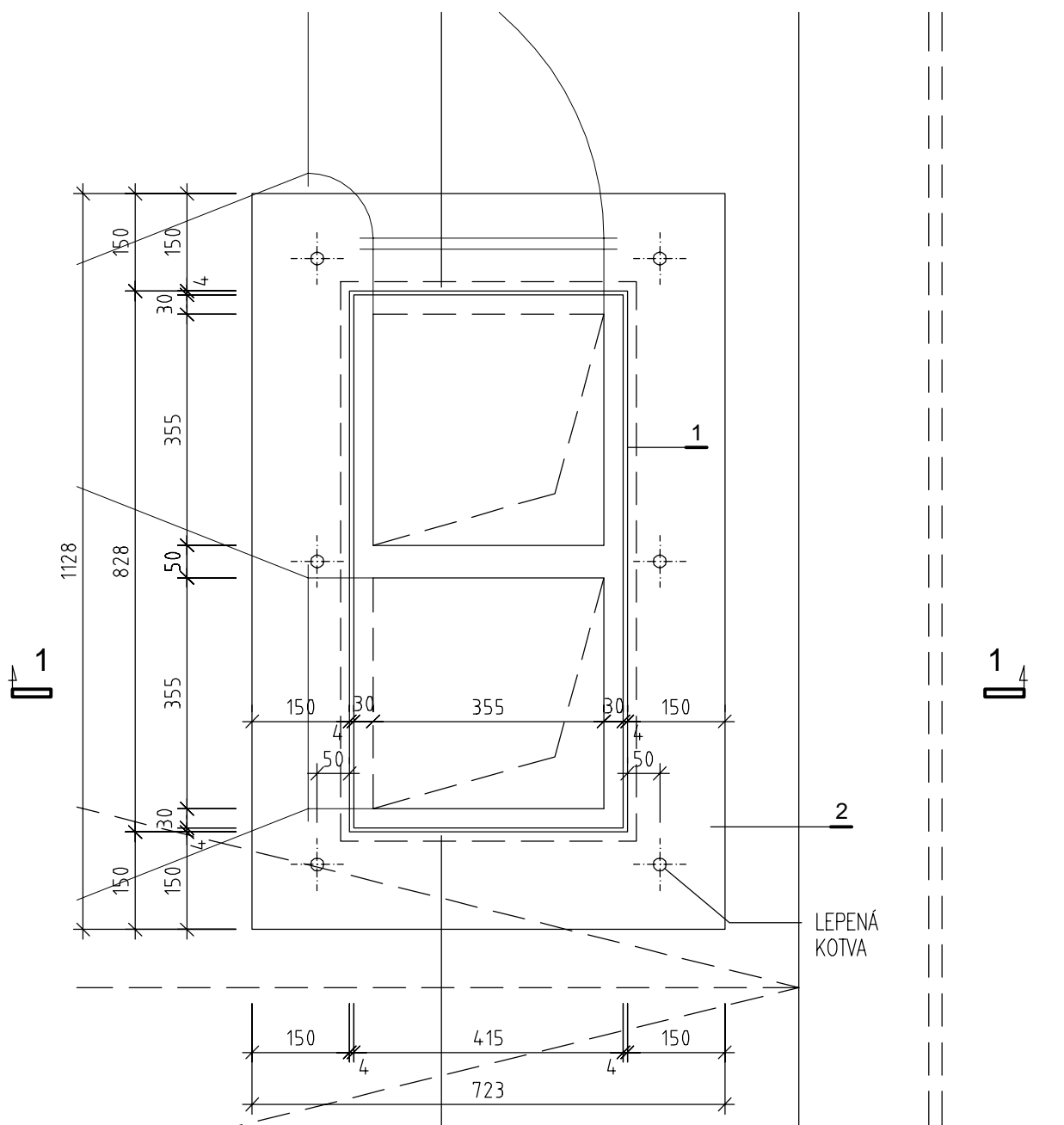
z 6**CHRÁNIČKA - PRESTUP POTRUBIA VZT****REZ 1 - 1**

M 1:10



z 6**CHRÁNIČKA - PRESTUP POTRUBIA VZT****PÔDORYS**

M 1:10

**Poznámka:**

Povrchová úprava zinkovanie, konštrukcia zvaraná, pred výrobou rozmery konštrukcií kontrolne premerať.

Špecifikácia materiálu prvku "z 6":

kus 1

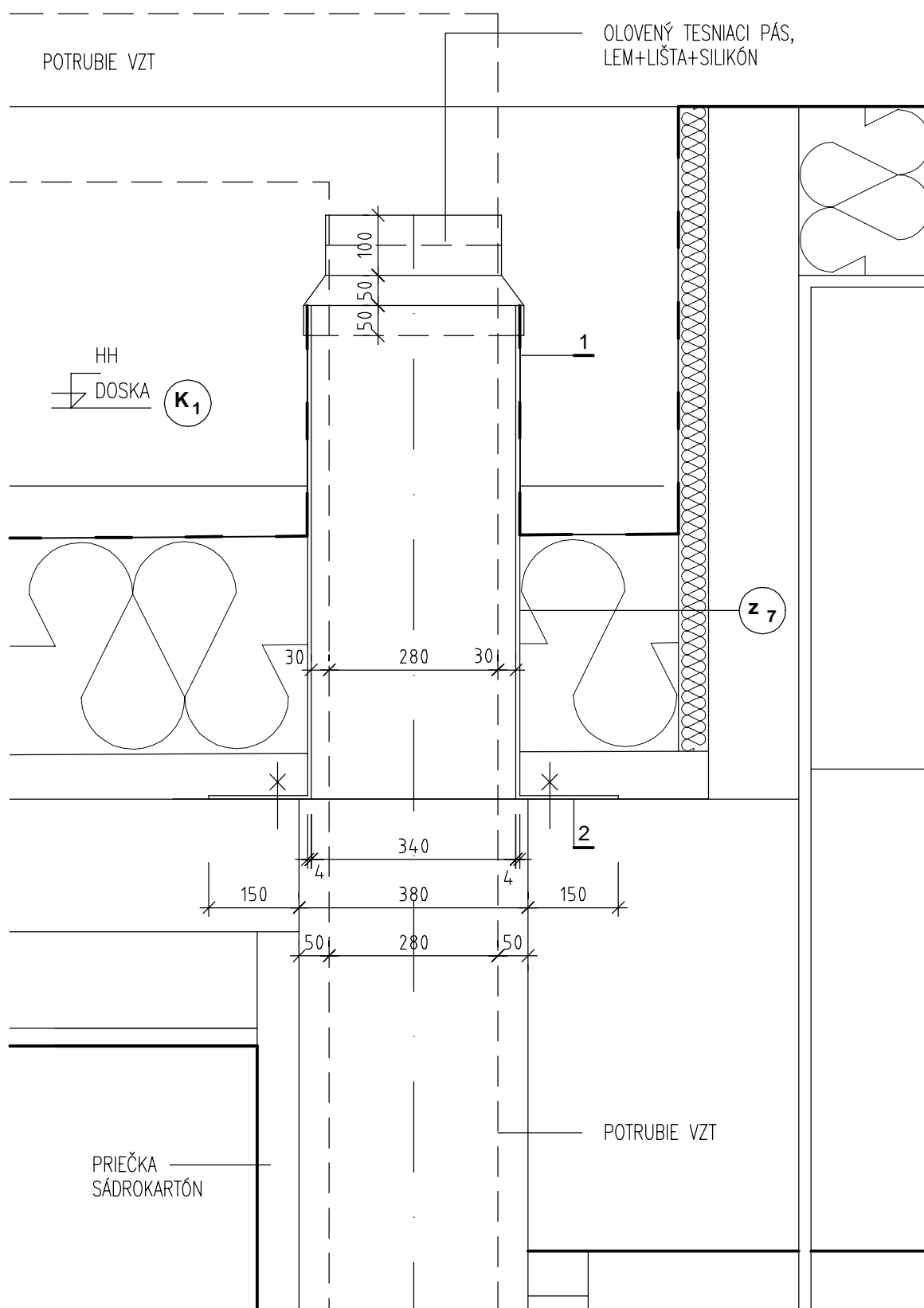
pol.	profil	dĺžka m/ks	kusov	dĺžka m	hmotnosť kg/m	hmotnosť kg
1	ocelový plech hr. 4 mm – steny		1	2,490	32,00	79,68
2	ocelový plech hr. 6 mm – základňa		1	0,830	48,00	39,84
spolu hmotnosť prvku "z 6"					kg	119,52

z 7

CHRÁNIČKA - PRESTUP POTRUBIA VZT

REZ 1 - 1

M 1:10

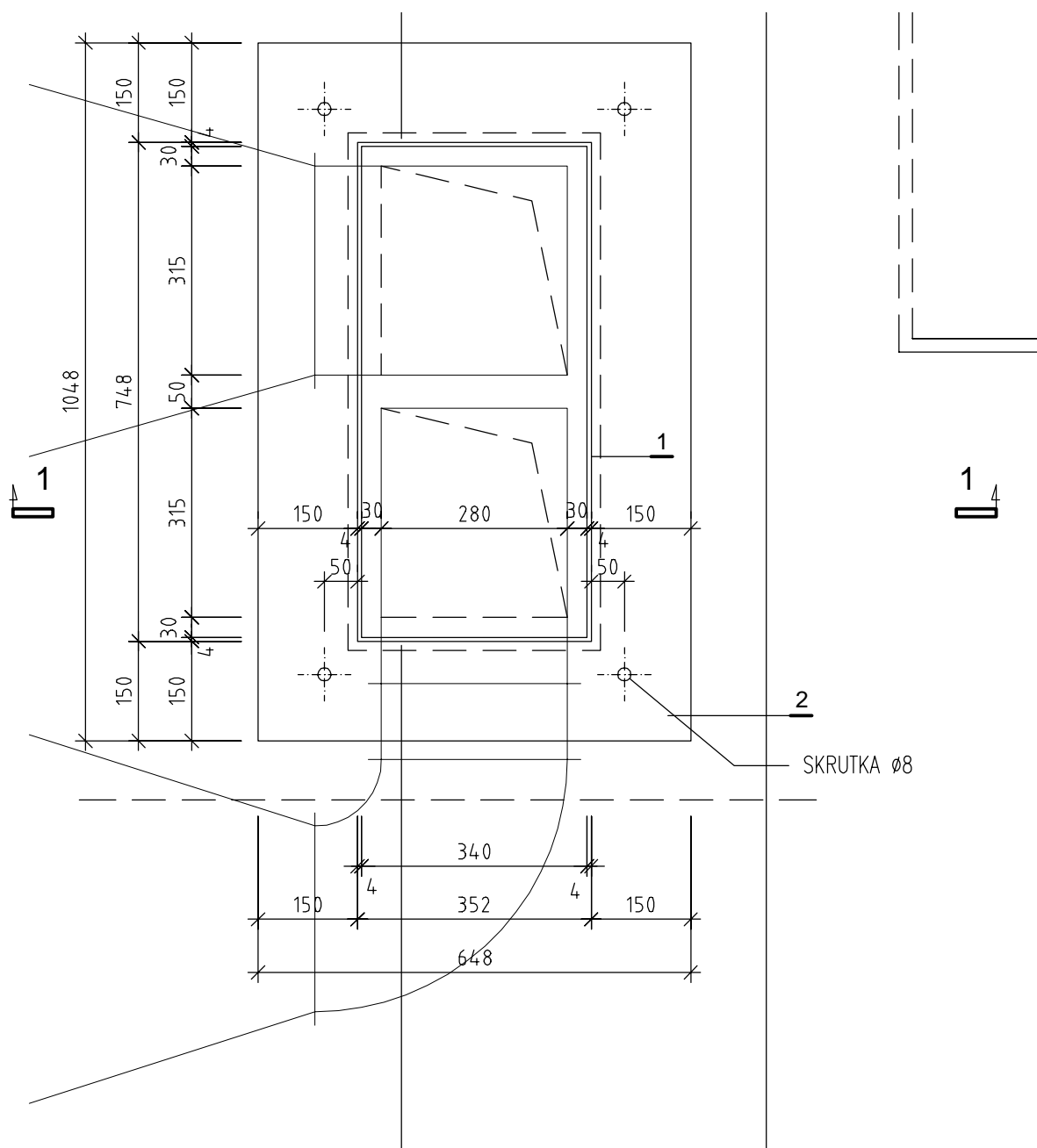


z 7

CHRÁNIČKA - PRESTUP POTRUBIA VZT

PÔDORYS

M 1:10



Poznámka:

Povrchová úprava zinkovanie, konštrukcia zvaraná, pred výrobou rozmery konštrukcií kontrolne premerať.

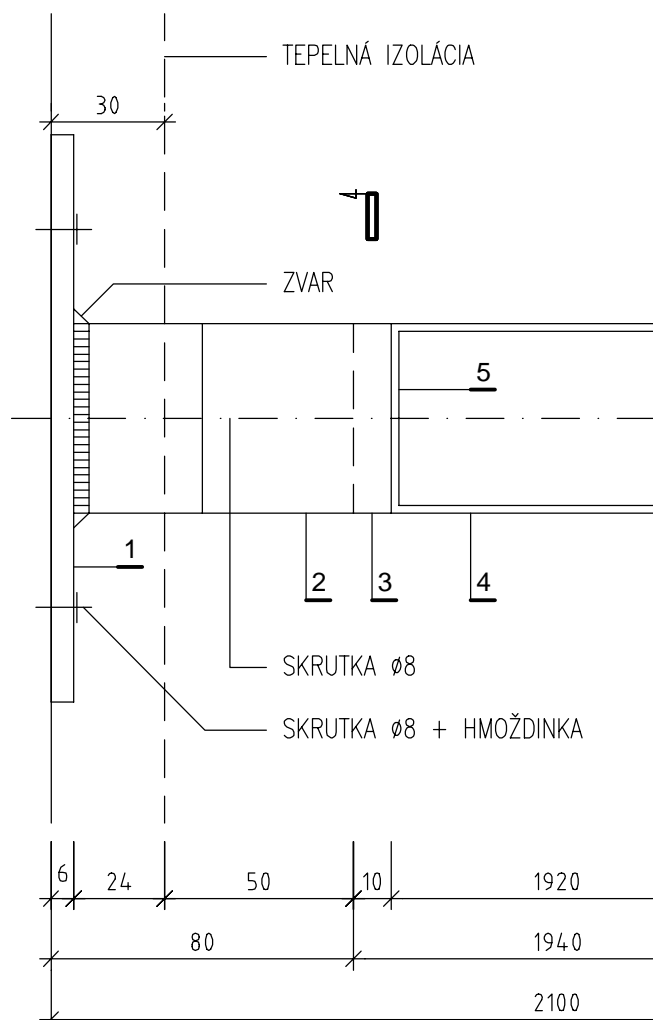
Špecifikácia materiálu prvku "z 7":

kus 1

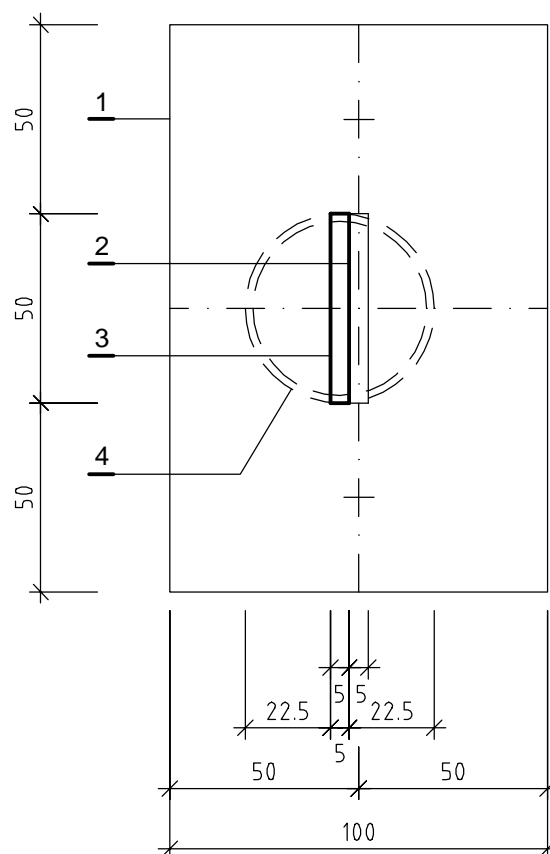
pol.	profil	dĺžka m/ks	kusov	dĺžka m	hmotnosť kg/m	hmotnosť kg
1	ocelový plech hr. 4 mm – steny		1	1,790	32,00	57,28
2	ocelový plech hr. 6 mm – základňa		1	0,780	48,00	37,44
spolu hmotnosť prvku "z 7"					kg	94,72

z 9**OCHRANNÁ TYČ PRE OKNO š.2100 mm****PÔDORYS**

M 1:2

**REZ**

M 1:2

**Poznámka:**

Povrchová úprava náter polyuretánový systémový, farba RAL 7016, antracit šedá.
Pred výrobou rozmery konštrukcií kontrolne premerať.

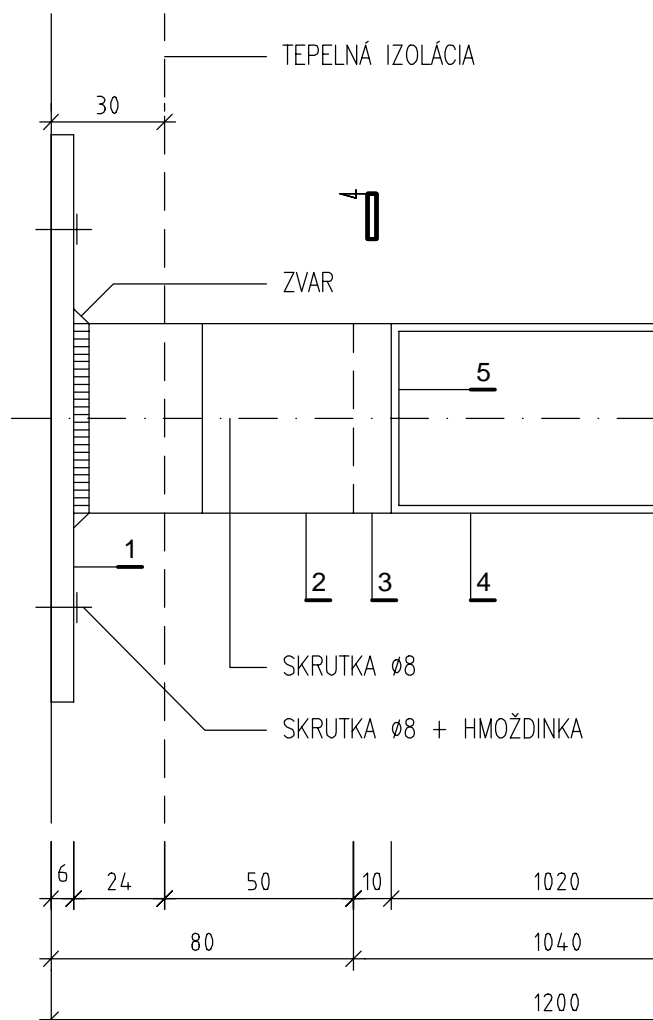
Špecifikácia materiálu prvku "z 9":

kus 1

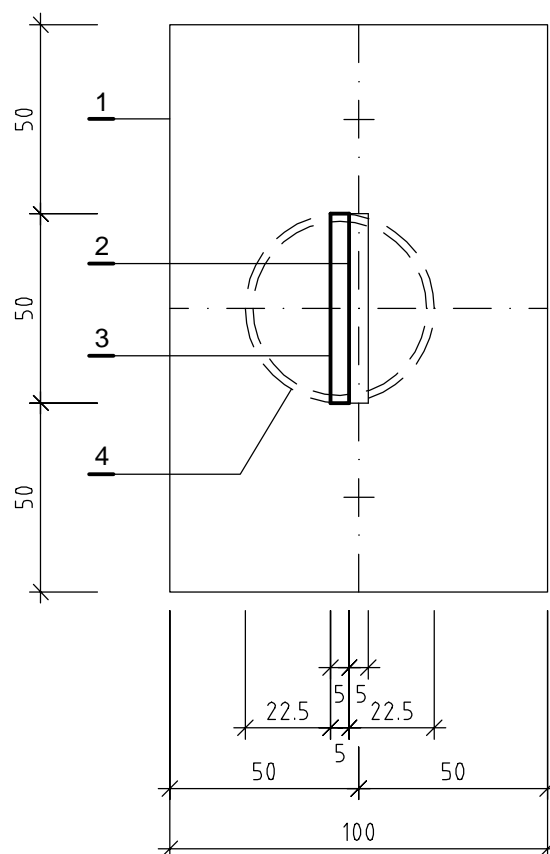
pol.	profil	dĺžka m/ks	kusov	dĺžka m/m ²	hmotnosť kg/m/m ²	hmotnosť kg
1	platnička 100/6	0,15	2	0,30	4,71	1,413
2	kotevný trn 50/5	0,08	2	0,016	1,96	0,032
3	kotevný trn tyče 50/5	0,05	2	0,10	1,96	0,196
4	ocelová rúra 50/2	1,92	1	1,92	2,40	4,610
5	uzáver rúry 50/5	0,05	2	0,10	1,96	0,196
	kotevný materiál					0,500
	spolu hmotnosť prvku "z 9"				kg	6,950

z₁₀**OCHRANNÁ TYČ PRE OKNO š.1200 mm****PÔDORYS**

M 1:2

**REZ**

M 1:2

**Poznámka:**

Povrchová úprava náter polyuretánový systémový, farba RAL 7016, antracit šedá.
Pred výrobou rozmery konštrukcií kontrolne premerať.

Špecifikácia materiálu prvku "z 10":

kus 1

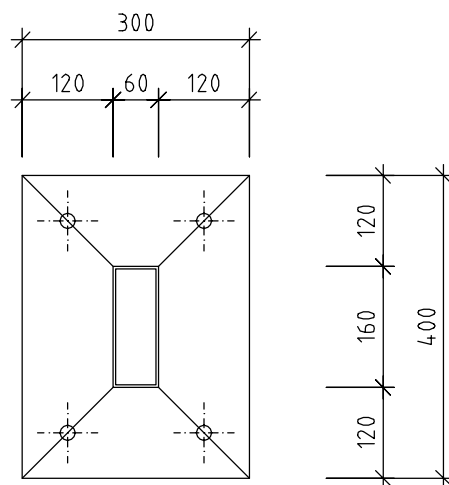
pol.	profil	dĺžka m/ks	kusov	dĺžka m/m ²	hmotnosť kg/m/m ²	hmotnosť kg
1	platnička 100/6	0,15	2	0,30	4,71	1,413
2	kotevný trn 50/5	0,08	2	0,016	1,96	0,032
3	kotevný trn tyče 50/5	0,05	2	0,10	1,96	0,196
4	ocelová rúra 50/2	1,92	1	1,02	2,40	2,448
5	uzáver rúry 50/5	0,05	2	0,10	1,96	0,196
	kotevný materiál					0,500
	spolu hmotnosť prvku "z 10"				kg	5,785

Z₁₁

CHRÁNIČKA PRE PRESTUP EL KÁBLOV

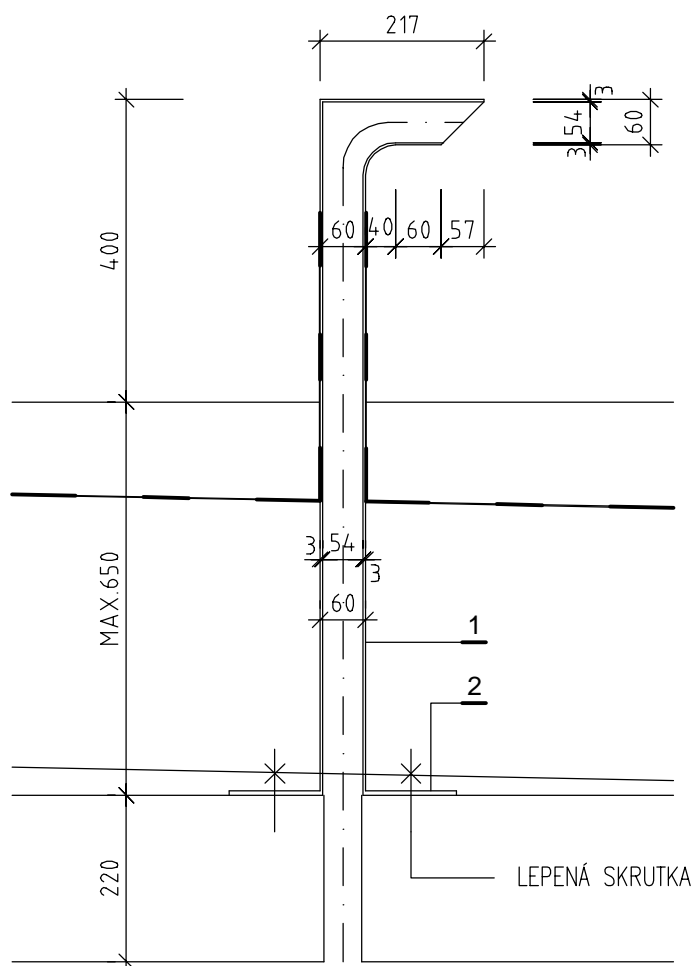
PÔDORYS

M 1:10



PÔDORYS

M 1:10



Poznámka:

Povrchová úprava zinkovanie, konštrukcia zvaraná, pred výrobou rozmery konštrukcií kontrolne premerať.

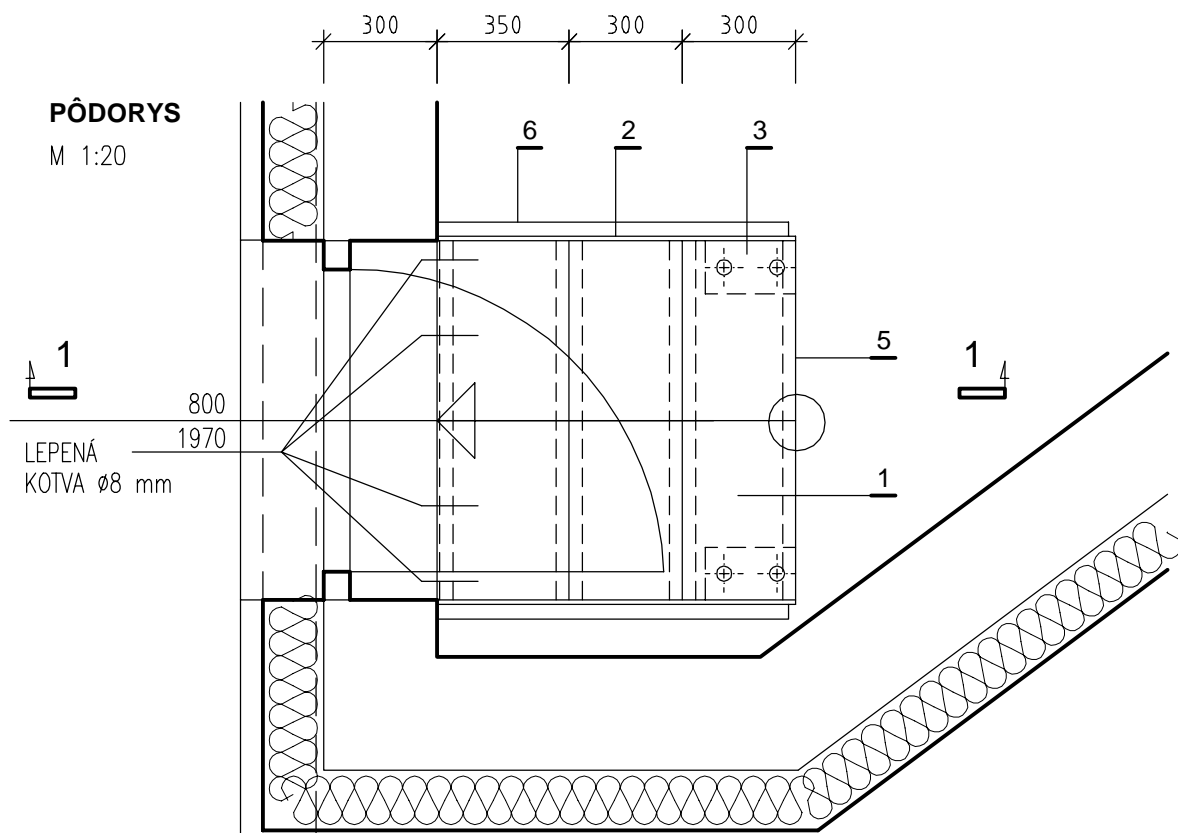
Špecifikácia materiálu prvku "z 11":

kusy 2

pol.	profil	dĺžka m/ks	kusov	dĺžka m	hmotnosť kg/m	hmotnosť kg
1	ocelová rúra 160/60/3	1,30	1	1,30	9,5	12,35
2	kotevná platňa 400/300/6	0,12	1	0,12	48,0	5,76
spolu hmotnosť prvku "z 11"					kg	18,11

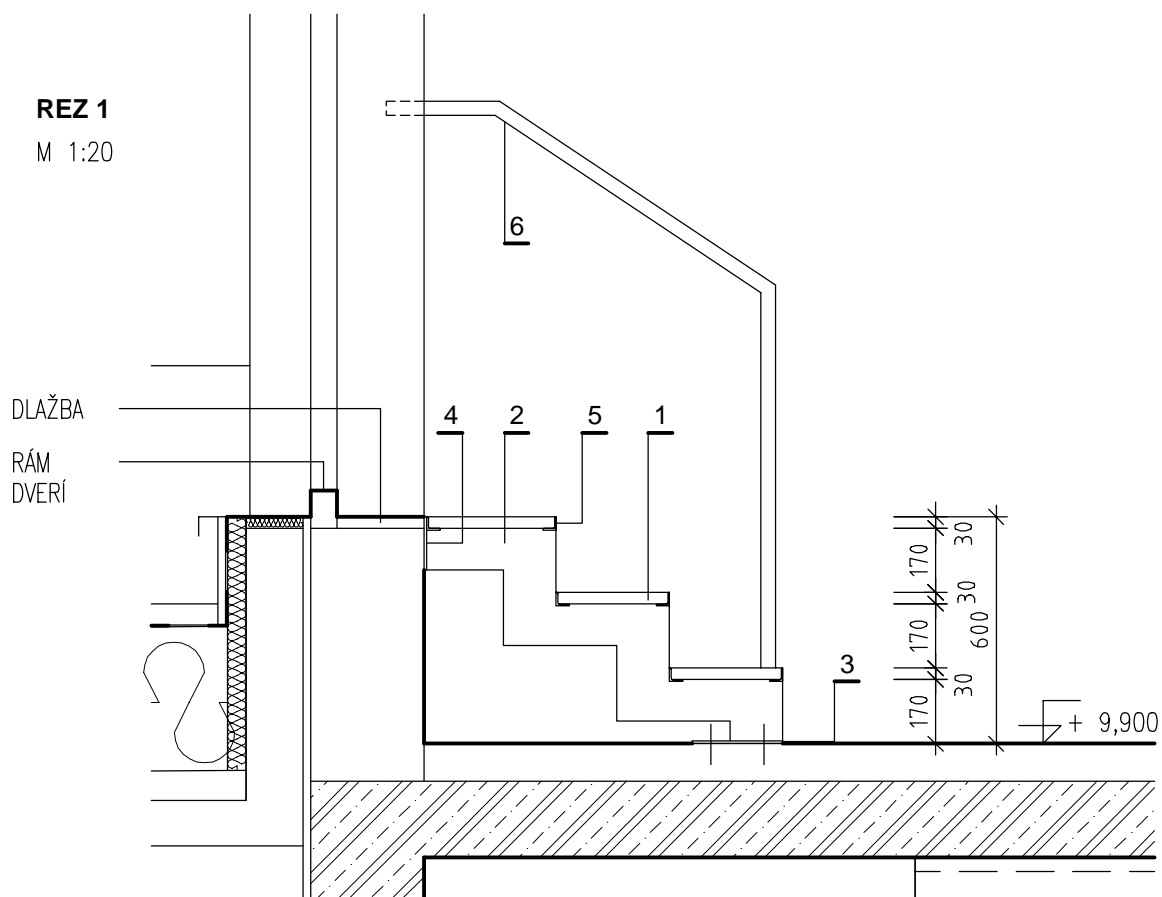
$$\mathbf{z}_{14}$$

SCHODY VÝSTUPNÝCH DVERÍ NA STRECHU




REZ 1

M 1:20



**SCHODY VÝSTUPNÝCH DVERÍ NA STRECHU****Špecifikácia materiálu prvku "z 14":**

kus 1

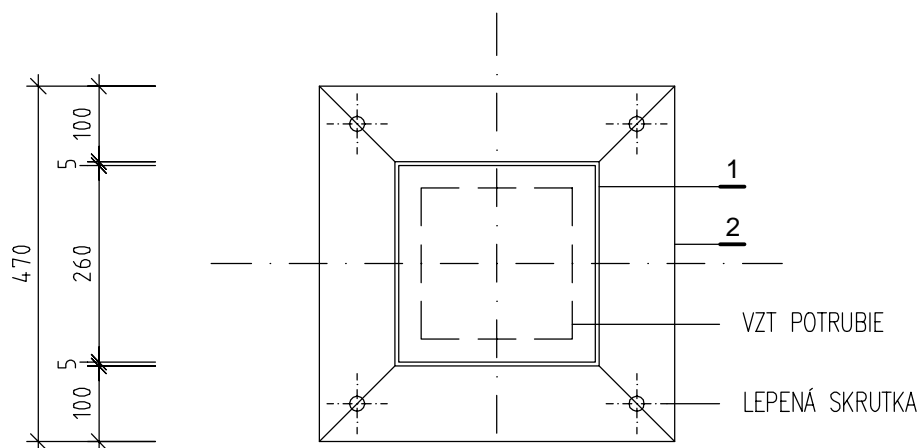
pol.	profil	dĺžka m/ks	kusov	dĺžka m/m ²	hmotnosť kg/m/m ²	hmotnosť kg
1	pororošt	1,00	3	1,00	6,00	18,00
2	schodnica  hr.10 mm	0,20	2	0,40	78,00	31,20
3	kotevná platňa 240/140/8 mm	0,24	2	0,48	8,79	4,22
4	kotevná platňa 950/140/8 mm	0,95	1	0,95	8,79	8,35
5	valcovaný profil 35/35/4	1,02	6	6,12	2,09	12,80
6	madlo Ø50/3	2,25	2	4,50	2,59	11,65
kotevný materiál						0,50
spolu hmotnosť prvku "z 14"					kg	86,72

Poznámka:

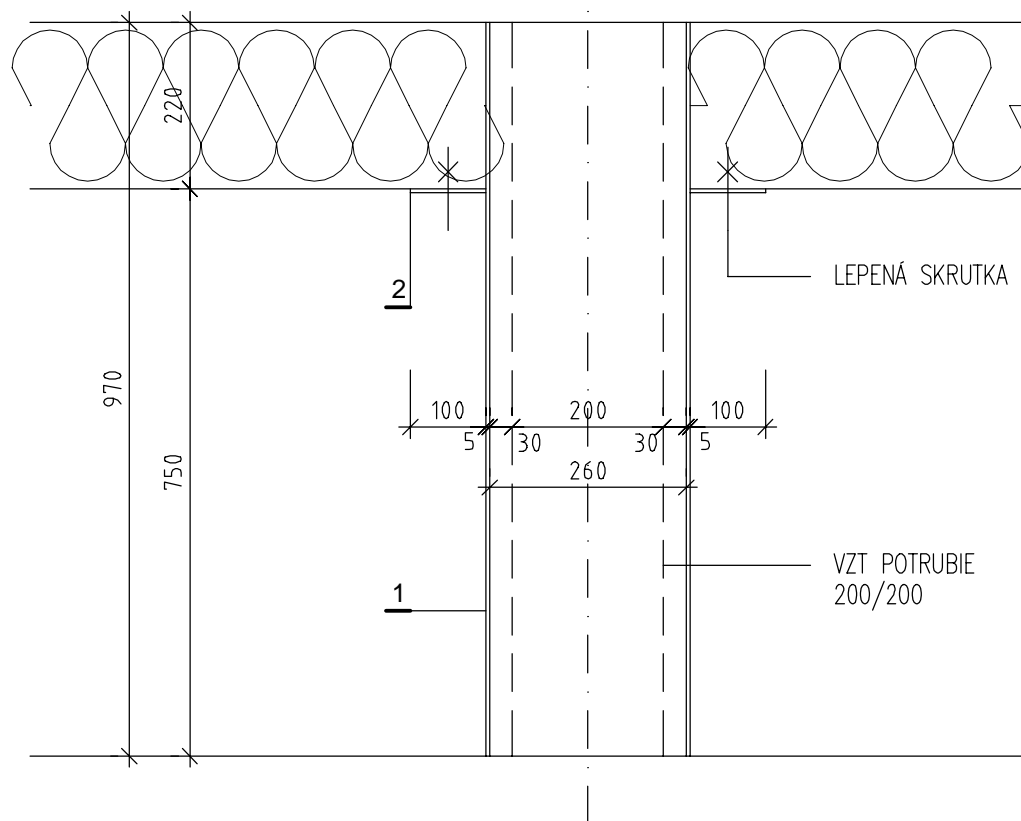
Nástupnice – podlahový rošt odporovo zvaraný SP30/2-34/38 mm, 300/1000 mm a 400/1000 mm, žiarovozinkovaný.
 Schodnica – ocelový plech, všetky prvky schodov žiarovo zinkované.

z₁₅**CHRÁNIČKA PRE ODŤAHOVÚ RÚRU 200/200****PÔDORYS**

M 1:10

**REZ**

M 1:10

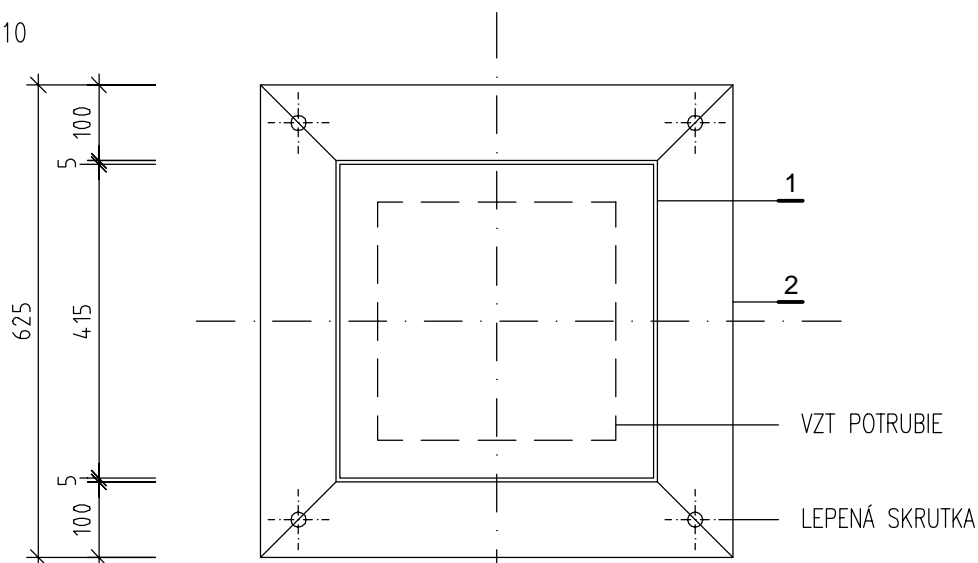
**Špecifikácia materiálu prvku "z 15":**

kus 1

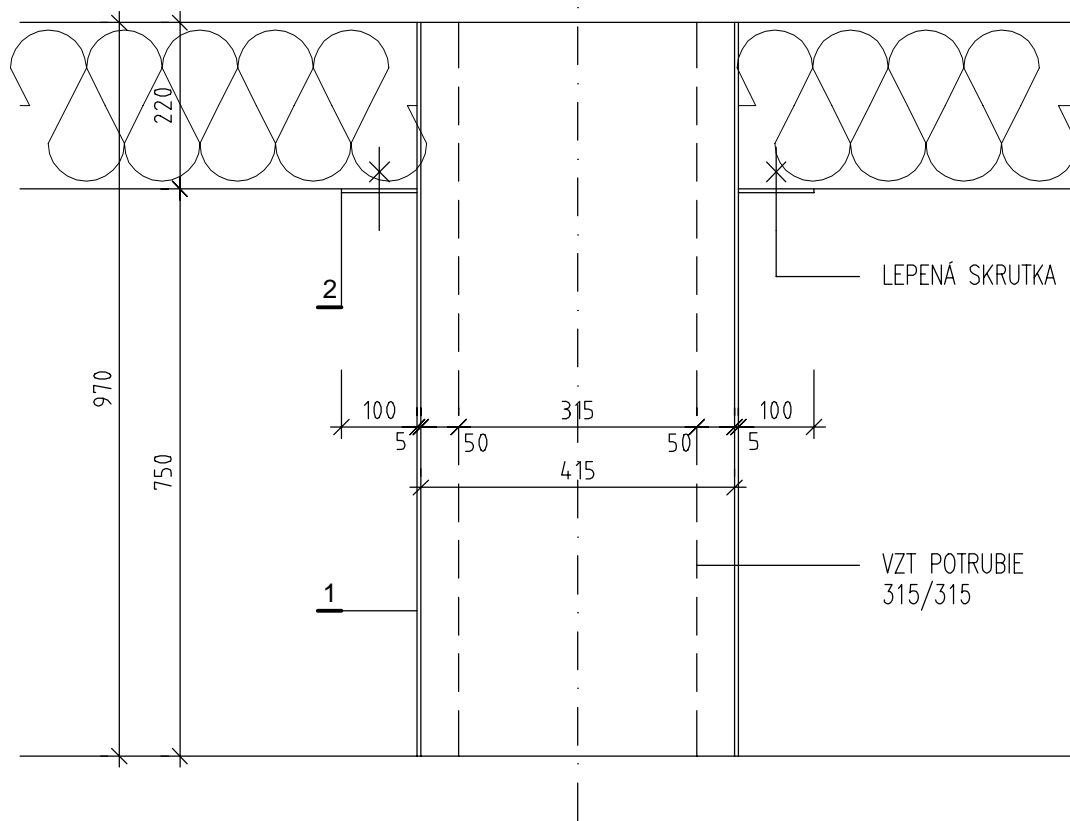
pol.	profil	dĺžka m/ks	kusov	dĺžka m	hmotnosť kg/m	hmotnosť kg
1	ocelový plech hr. 4 mm – steny	1,080	1	1,050	44,00	46,20
2	ocelový plech hr. 6 mm – základňa	0,221	1	0,221	44,00	9,72
spolu hmotnosť prvku "z 15"					kg	55,92

z₁₆**CHRÁNIČKA PRE ODŤAHOVÚ RÚRU 315/315****PÔDORYS**

M 1:10

**REZ**

M 1:10

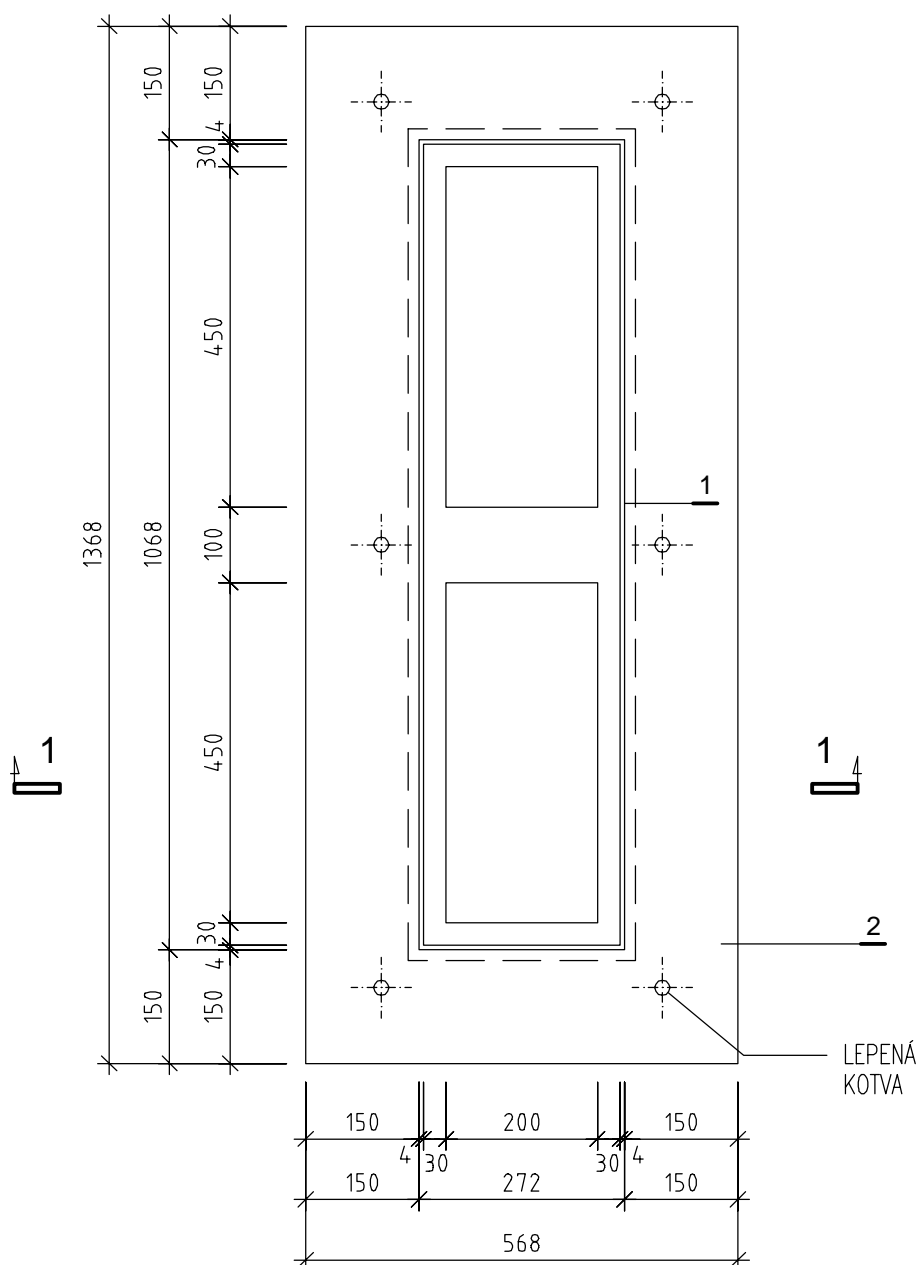
**Špecifikácia materiálu prvku "z 16":**

kus 1

pol.	profil	dĺžka m/ks	kusov	dĺžka m	hmotnosť kg/m	hmotnosť kg
1	ocelový plech hr. 4 mm – steny	1,700	1	1,650	44,00	72,55
2	ocelový plech hr. 6 mm – základňa	0,390	1	0,390	44,00	17,19
spolu hmotnosť prvku "z 16"						89,74

z₁₇**CHRÁNIČKA - PRESTUP POTRUBIA VZT****PÔDORYS**

M 1:10

**Poznámka:**

Povrchová úprava zinkovanie, konštrukcia zváraná, pred výrobou rozmery konštrukcií kontrolne premerať.

Špecifikácia materiálu prvku "z 17":

kus 1

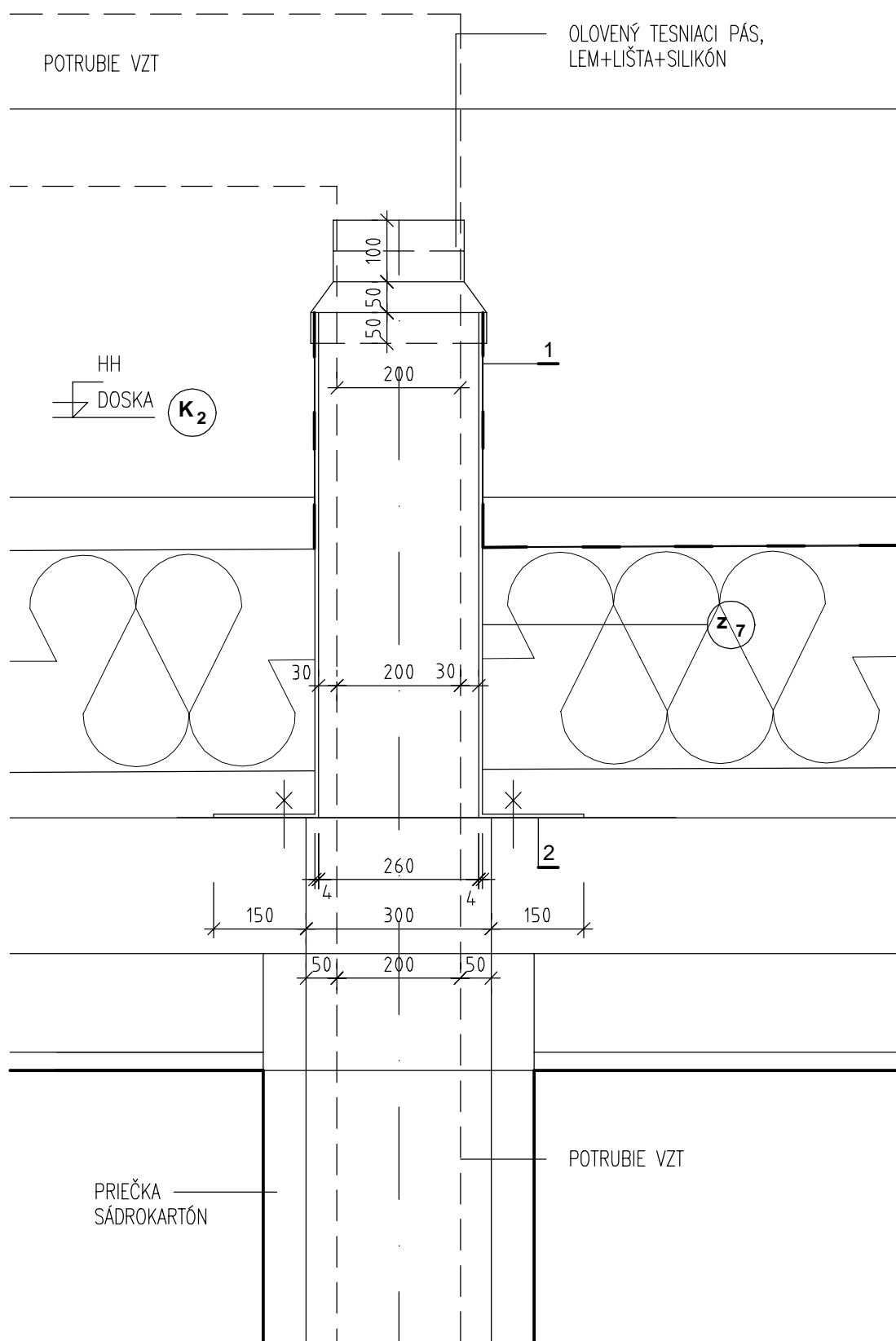
pol.	profil	dĺžka m/ks	kusov	dĺžka m	hmotnosť kg/m	hmotnosť kg
1	ocelový plech hr. 4 mm – steny		1	2,250	32,00	72,00
2	ocelový plech hr. 6 mm – základňa		1	0,850	48,00	40,80
spolu hmotnosť prvku "z 17"					kg	112,80

Z₁₇

CHRÁNIČKA - PRESTUP POTRUBIA VZT

REZ 1 - 1

M 1:10



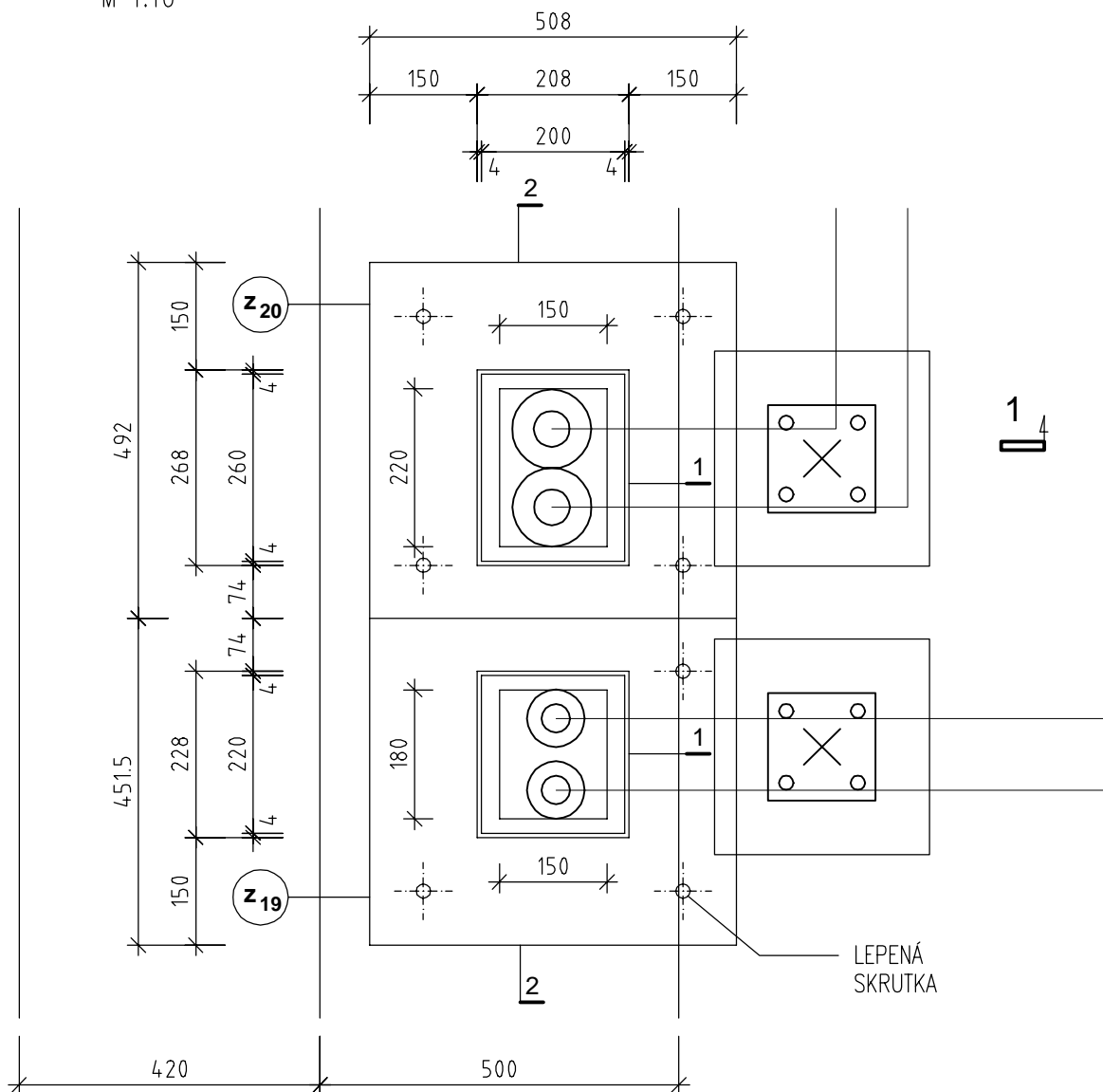
Z₁₉

CHRÁNIČKA - PRESTUP POTRUBIA ÚK

Z₂₀

PÔDORYS

M 1:10



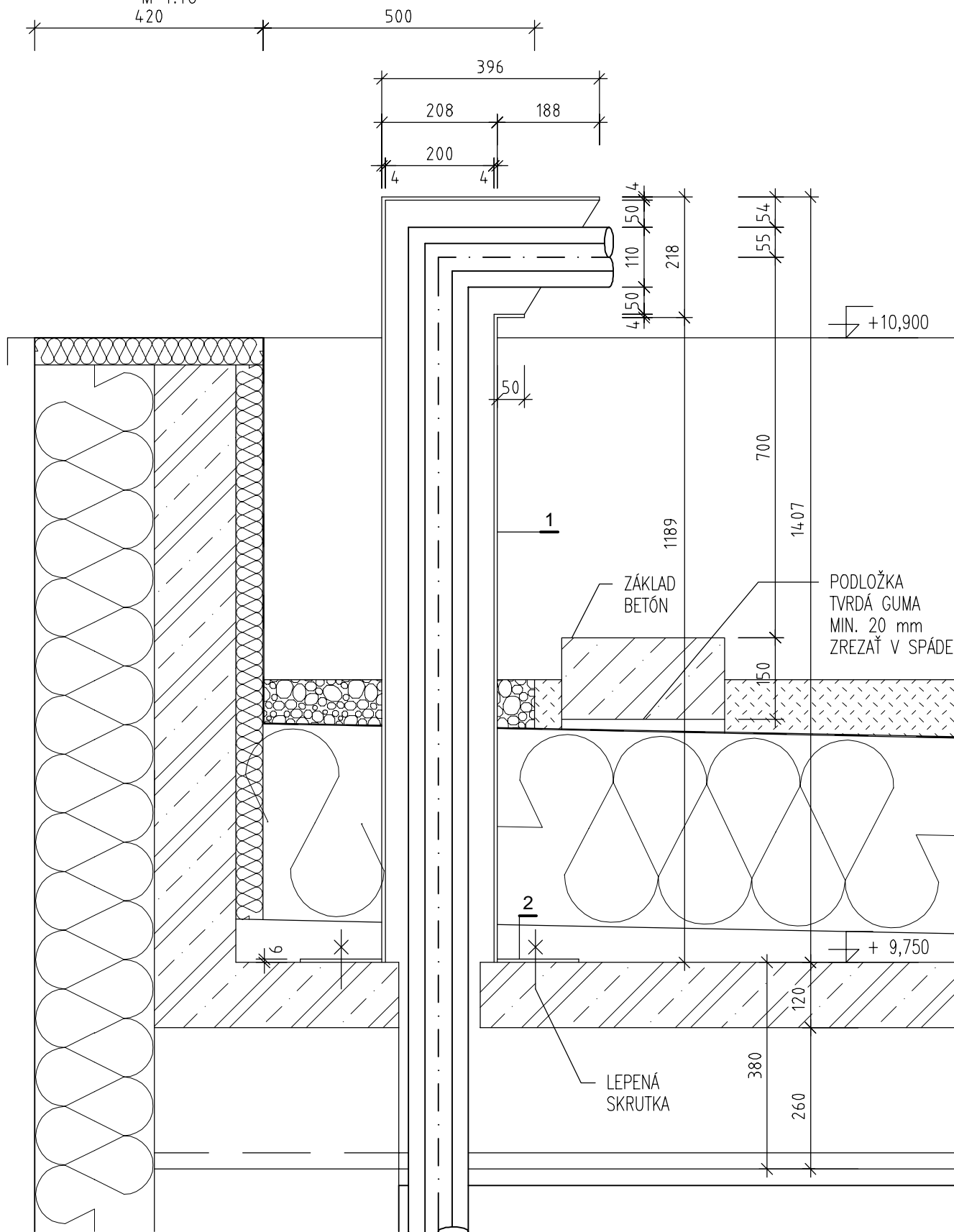
$$\mathbf{z}_{19}$$

CHRÁNIČKA - PRESTUP POTRUBIA ÚK

$$\mathbf{z}_{20}$$

REZ 1-1

M 1:10



Z₁₉**CHRÁNIČKA - PRESTUP POTRUBIA ÚK****Z₂₀****Špecifikácia materiálu prvku "z 19":**

kus 1

pol.	profil	dĺžka m/ks	kusov	dĺžka m	hmotnosť kg/m	hmotnosť kg
1	ocelový plech hr. 4 mm – steny	1,367	1	1,367	32,00	43,75
2	ocelový plech hr. 6 mm – základňa	0,236	1	0,236	48,00	11,33
spolu hmotnosť prvku "z 19"					kg	55,08

Špecifikácia materiálu prvku "z 20":

kus 1

pol.	profil	dĺžka m/ks	kusov	dĺžka m	hmotnosť kg/m	hmotnosť kg
1	ocelový plech hr. 4 mm – steny	1,470	1	1,470	32,00	47,04
2	ocelový plech hr. 6 mm – základňa	0,254	1	0,254	48,00	12,19
spolu hmotnosť prvku "z 20"					kg	59,23

Poznámka:

Povrchová úprava zinkovanie, konštrukcia zváraná, pred výrobou rozmery konštrukcií kontrolne premerať.