

a	OBVODOVÉ MURIVO – tehla plná pálená	300, 450 mm
	Kontaktný zateplovací systém (ETICS)	
	LEPIACA VRSTVA (STIERKA)	20 mm
	MINERÁLNA VLNA FASÁDNA – $\lambda = 0,035 \text{ W/mK}$	220 mm
	izolačné dosky z čadičovej vlny s pozdĺžnou orientáciou vlákna	
	KOTVENIE	
	VÝSTUŽNÁ VRSTVA SO SKLOTEXTILNOU MRIEŽKOU	
	VYROVNÁVACIA VRSTVA (PENETRAČNÝ NÁTER)	6 mm
	JADROVÁ OMIETKA HYDROFILNÁ SILIKÓNOVÁ TENKOVRSŤOVÁ	4 mm
	FAREBNÁ POVRCHOVÁ ÚPRAVA	2 mm

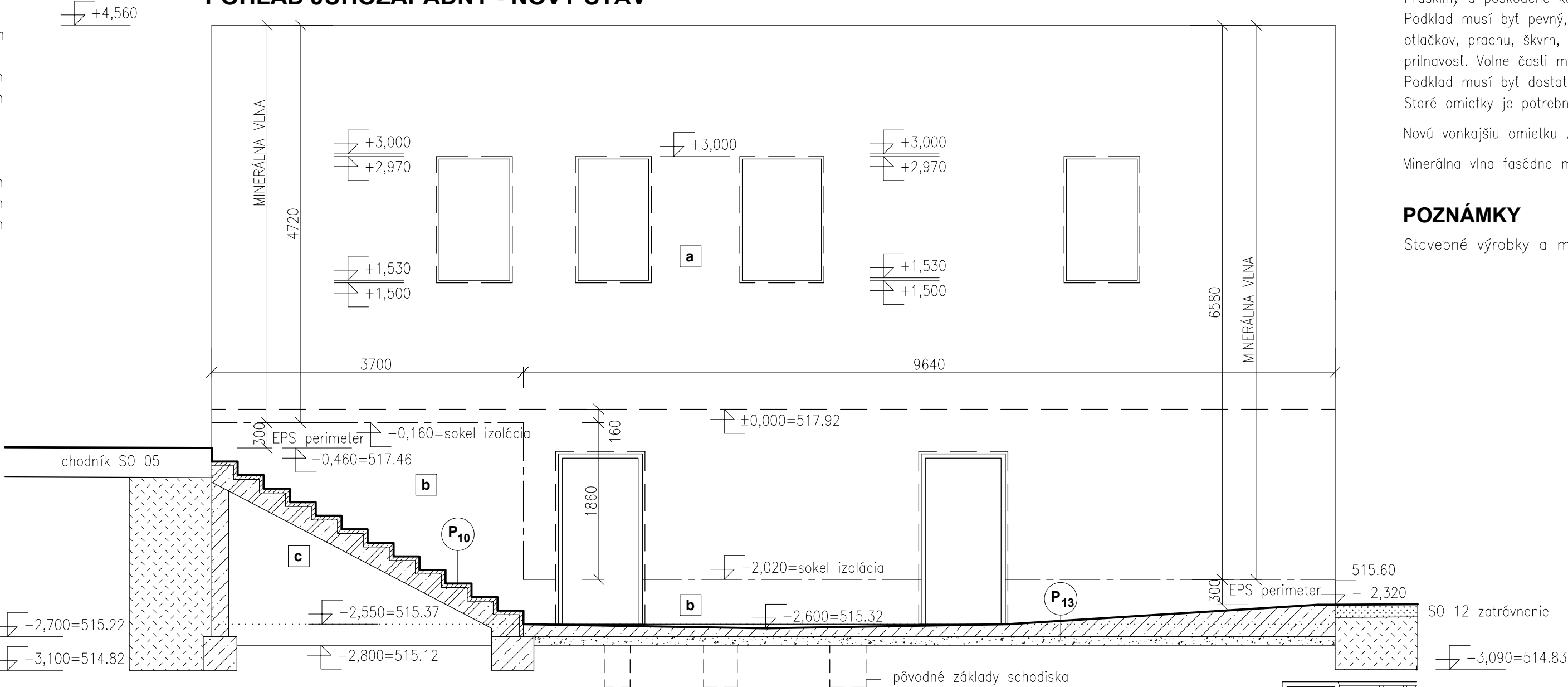
b	SOKEL nad terénom	
	OBVODOVÉ MURIVO – tehla plná pálená	300, 450, 600 mm
	NETKANÁ GEOTEXTÍLIA (SEPARAČNÁ TEXTÍLIA)	
	HYDROIZOLÁCIA FÓLIOVÁ, NAPR. FATRAFOL	2 mm
	NETKANÁ GEOTEXTÍLIA (SEPARAČNÁ TEXTÍLIA)	
	Kontaktný zateplovací systém (ETICS)	
	LEPIACA VRSTVA (STIERKA)	20 mm
	EPS PERIMETER EXPANDOVANÝ POLYSTYRÉN	100 mm
	EPS PERIMETER EXPANDOVANÝ POLYSTYRÉN	120 mm
	KOTVENIE	
	VÝSTUŽNÁ VRSTVA SO SKLOTEXTILNOU MRIEŽKOU	
	VYROVNÁVACIA VRSTVA (PENETRAČNÝ NÁTER)	6 mm
	JADROVÁ OMIETKA HYDROFILNÁ SILIKÓNOVÁ TENKOVRSŤOVÁ	4 mm
	FAREBNÁ POVRCHOVÁ ÚPRAVA	2 mm

c	SOKEL pod terénom	
	OBVODOVÉ MURIVO – tehla plná pálená	600 mm
	NETKANÁ GEOTEXTÍLIA (SEPARAČNÁ TEXTÍLIA)	
	HYDROIZOLÁCIA FÓLIOVÁ, NAPR. FATRAFOL	2 mm
	NETKANÁ GEOTEXTÍLIA (SEPARAČNÁ TEXTÍLIA)	
	Kontaktný zateplovací systém (ETICS)	
	LEPIACA VRSTVA (STIERKA)	20 mm
	EPS PERIMETER EXPANDOVANÝ POLYSTYRÉN	100 mm
	EPS PERIMETER EXPANDOVANÝ POLYSTYRÉN	120 mm
	KOTVENIE	
	VÝSTUŽNÁ VRSTVA SO SKLOTEXTILNOU MRIEŽKOU	
	VYROVNÁVACIA VRSTVA (PENETRAČNÝ NÁTER)	6 mm
	JADROVÁ OMIETKA HYDROFILNÁ SILIKÓNOVÁ TENKOVRSŤOVÁ	4 mm
	FAREBNÁ POVRCHOVÁ ÚPRAVA sokel	2 mm
	VODONEPRIEPUSTNÁ STIERKA, ukončiť cca 50 mm nad terénom	
	NOPOVÁ FÓLIA	20 mm

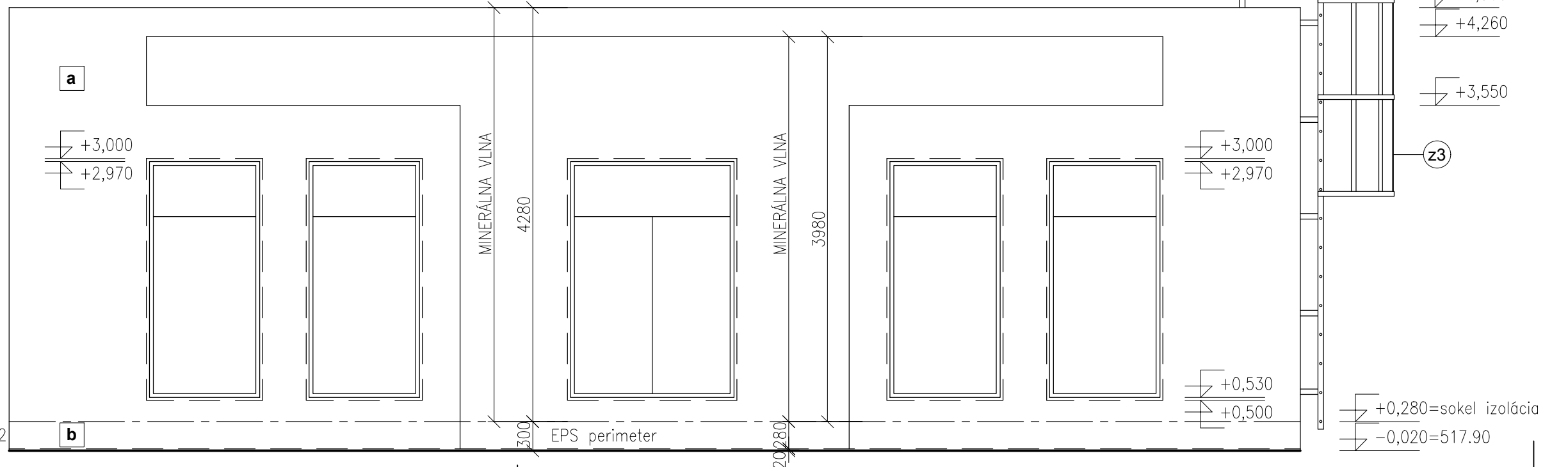
c a	Vonkajšia omietka silikónová škrabaná hrúbky 2 mm, tenkovrstvová. Farba omietky v kombinácii farieb, RAL podľa výberu architekta.
------------	---

Vonkajšia omietka jednoducho spracovateľná, hydrofilná, tenkovrstvová so samočistiacim efektom. Vyrobená na báze silikónovej disperzie, pripravená na priame použitie na podkladný náter. Hydrofilita omietky zabráňuje kondenzácii a zadržovaniu vody na povrchu, čím zamedzuje rastu mikroorganizmov. Bez biocídnych prísad pre ochranu fasády. Používa sa na vytvorenie farebnej povrchovej úpravy na jadrových omietkach a kontaktnom tepelnoizolačnom systéme.

POHĽAD JUHOZÁPADNÝ - NOVÝ STAV



POHĽAD SEVEROVÝCHODNÝ - NOVÝ STAV



POZNÁMKY - omietka

Praskliny a poškodené konštrukcie vyčistiť a vyspraviť.
Podklad musí byť pevný, suchý, rovnomerne nasiakavý, zbavený cementového mlieka, volných častíc, oleja, mastnoty, gumených otlakov, prachu, škvrn, biotického znečistenia, zvyškov odformovacích prípravkov, výkvetov solí a iných nečistôt, ktoré zhoršujú prílnavosť. Volne časti muriva alebo starých omietok musia byť odstránené.
Podklad musí byť dostatočne rovinný, rozdiely väčšie ako 5 mm je nutné pred začatím prác vyspraviť vápenno–cementovou omietkou.
Staré omietky je potrebné preklepať, oduté časti odstrániť a vyspraviť, následne fasádu umyť a opláchnuť tlakovou vodou.

Novú vonkajšiu omietku zrealizovať v zmysle systémového riešenia a technologického postupu výrobcu (napr. Baumit, Terranova).

Minerálna vlna fasádna musí mať maximálny súčiniteľ tepelnej vodivosti 0,035 W/mK (napr. Rockwool–Frontrack Plus).

POZNÁMKY

Stavebné výrobky a materiály môžu byť nahradené ekvivalentným výrobkom a materiálom s porovnateľnými parametrami.

názov :

**BBSK - NOVÉ VYUŽITIE AREÁLU BÝVALEJ SOŠ
NA ULICI ŠPITÁLSKEJ V BANSKEJ ŠTIAVNICI -
1. ZARIADENIE SOCIÁLNYCH SLUŽIEB**

celok :

I. STAVBA

zriaďovateľ - stavebník :	BANSKOBYSŤRICKÝ SAMOSPRÁVNÝ KRAJ Námestie SNP 23 974 01 Banská Bystrica, Slovenská Republika	objednávateľ :	DOMOV MÁRIE Špitálska 3 969 01 Banská Štiavnica
miesto stavby :	Špitálska 3 969 01 Banská Štiavnica	autorizačne overil :	
katastrálne územie :	Banská Štiavnica		
stupeň dokumentácie :	dokumentácia na stavebné povolenie s náležitostami dokumentácie na realizáciu stavby		

hlavný inžinier projektu :	Ing. Vlasta Martinická	zhotoviteľ :	
hlavný architekt :	Ing. arch. Norbert Gubka		
autorizačne overil :	Ing. Vlasta Martinická		
vypracoval :	Ing. Miloš Bednárík		

diel proj. dok. :	E. DOKUMENTÁCIA STAVEBNÝCH OBJEKTŮ	zák. číslo :	1747-507 BP
stavebný objekt :	SO 03 PREVÁDZKOVÉ ZARIADENIE	arch. číslo :	BP 34-3-40055
názov výkresu :	POHĽAD SEVEROVÝCHODNÝ A JUHOZÁPADNÝ - NOVÝ STAV	sada číslo :	
profesia :	stavebná	mierka :	1:50
		formát :	7A4
		p. č. výkr. :	49
		dátum :	01/2022