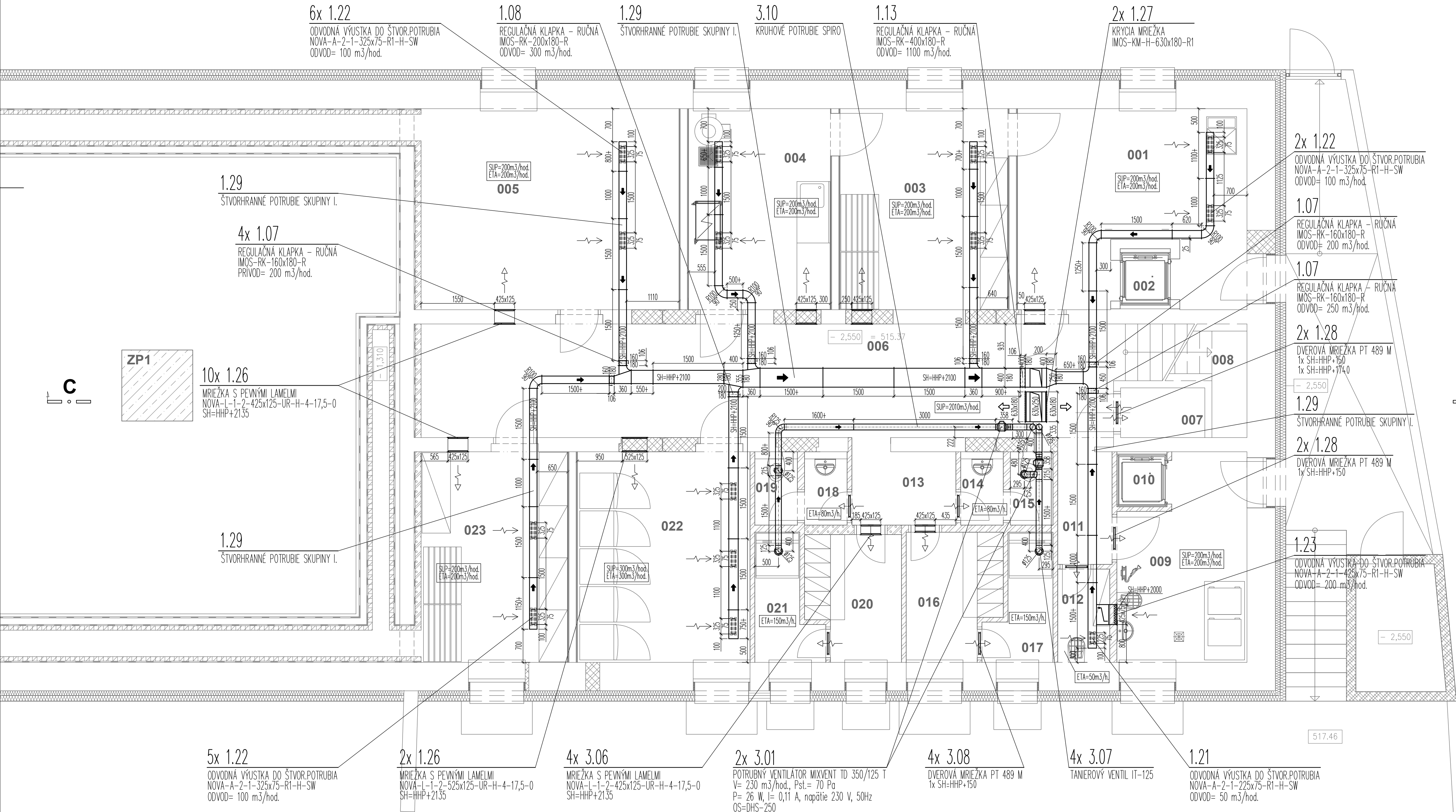


PÔDORYS 1.PP



LEGENDA MIESTNOSTÍ

číslo miest.	účel miestnosti	plocha m²	podlaha označ.	popis	úprava povrchu		
					steny	obklad	strop
001	prijem tovaru	19,72	P-1	keramická dlažba	keramická omietka	hladká + bielenie náter v. 1,5 m	VC hladká + bielenie
002	stolový výťah	1,35	P-2	keramická dlažba	hladká + bielenie náter v. 1,5 m	keramický sokel	VC hladká + bielenie
003	sklad ovocia a zeleniny	15,43	P-1	keramická dlažba	hladká + bielenie náter v. 1,5 m	keramický sokel	VC hladká + bielenie
004	hrubá príprava zeleniny	13,06	P-1	keramická dlažba	hladká + bielenie náter v. 1,5 m	keramický sokel	VC hladká + bielenie
005	sklad inventáru	24,37	P-1	keramická dlažba	hladká + bielenie náter v. 1,5 m	keramický sokel	VC hladká + bielenie
006	chodba 1	35,77	P-1	keramická dlažba	hladká + bielenie náter v. 1,5 m	keramický sokel	VC hladká + bielenie
007	priestor pod schodiskom	2,00	P-1	keramická dlažba	hladká + bielenie náter v. 1,5 m	keramický sokel	VC hladká + bielenie
008	schodisko	3,08	P-3,4	keramická dlažba	hladká + bielenie náter v. 1,5 m	keramický sokel	VC hladká + bielenie
009	sklad bioodpadu	11,49	P-1	keramická dlažba	hladká + bielenie náter v. 1,5 m	keramický sokel	VC hladká + bielenie
010	stolový výťah	1,32	P-5	keramická dlažba	hladká + bielenie náter v. 1,5 m	keramický sokel	VC hladká + bielenie
011	chodba 2	3,05	P-1	keramická dlažba	hladká + bielenie náter v. 1,5 m	keramický sokel	VC hladká + bielenie
012	upratovačka	2,23	P-1	keramická dlažba	hladká + bielenie náter v. 1,5 m	keramický sokel	VC hladká + bielenie
013	chodba 3	3,65	P-1	keramická dlažba	hladká + bielenie náter v. 1,5 m	keramický sokel	VC hladká + bielenie
014	predsieň ženy	1,46	P-1	keramická dlažba	hladká + bielenie náter v. 1,5 m	keramický sokel	VC hladká + bielenie
015	WC ženy	1,49	P-1	keramická dlažba	hladká + bielenie náter v. 1,5 m	keramický sokel	VC hladká + bielenie
016	šatňa ženy	5,21	P-1	keramická dlažba	hladká + bielenie náter v. 1,5 m	keramický sokel	VC hladká + bielenie
017	umyváreň ženy	3,14	P-1	keramická dlažba	hladká + bielenie náter v. 1,5 m	keramický sokel	VC hladká + bielenie
018	predsieň muži	1,46	P-1	keramická dlažba	hladká + bielenie náter v. 1,5 m	keramický sokel	VC hladká + bielenie
019	WC muži	1,49	P-1	keramická dlažba	hladká + bielenie náter v. 1,5 m	keramický sokel	VC hladká + bielenie
020	šatňa muži	5,21	P-1	keramická dlažba	hladká + bielenie náter v. 1,5 m	keramický sokel	VC hladká + bielenie
021	umyváreň muži	3,14	P-1	keramická dlažba	hladká + bielenie náter v. 1,5 m	keramický sokel	VC hladká + bielenie
022	chladený sklad	16,74	P-1	keramická dlažba	hladká + bielenie náter v. 1,5 m	keramický sokel	VC hladká + bielenie
023	suchý sklad	14,74	P-1	keramická dlažba	hladká + bielenie náter v. 1,5 m	keramický sokel	VC hladká + bielenie

LEGENDA VZDUCHOTECHNIKY:

IZOLÁCIE POTRUBÍ	
ROZVODY ČERSTVÉHO VZDUCHU VEDENÉ VO VNÚTORNOM PROSTREDI: is1	SAMOLEPIACA DOSKA VRÁTANE OCHRANNEJ FÓLIE NA BÁZE SYNTETICKÉHO KAUKČUKU S VYSOKÝM DIFÚZNYM ODPOROM PROTI PRESTUPU PARY $\mu > 8000$, KOEFIC. TEP. VODIVOSTI (0TC) 0,035W/m.K, HRúbKA 25mm (POROVNATELNÝ FABRIKÁT: ARMAFLEX ACE 25-99/EA AL DUCT)
ROZVODY UPRAVENÉHO VZDUCHU VEDENÉ VO VNÚTORNOM PROSTREDI: is2	IZOLAČNÁ HMOTA NA BÁZE SYNTETICKÉHO KAUKČUKU S VYSOKÝM DIFÚZNYM ODPOROM PROTI PRESTUPU PARY $\mu > 7000$, hr.12mm (POROVNATELNÝ FABRIKÁT SAMOLEPIACI K - FLEX AL CLAD ST)
ROZVODY UPRAVENÉHO VZDUCHU VEDENÉ VO VONKAŠOM PROSTREDI: is3	IZOLAČNÁ HMOTA NA BÁZE SYNTETICKÉHO KAUKČUKU S VYSOKÝM DIFÚZNYM ODPOROM PROTI PRESTUPU PARY $\mu > 10000$, hr.32mm (POROVNATELNÝ FABRIKÁT SAMOLEPIACI K - FLEX AL CLAD ST)
PROTIPOŽIARNA IZOLÁCIA: is90	PROTIPOŽIARNA IZOLÁCIA S ODOLNOSŤOU 120min A 90min (POROVNATELNÝ FABRIKÁT: ROCKWOOL Conit DUCTROCK HRúbKY 60mm)
ULOŽENIE POTRUBÍ	
VZT POTRUBIE KOTVÍ DO STROPU V ROZTEČI MAX. 2m. ZÁVESY JE NUTNÉ REALIZOVAŤ Z POŽINKOVANÝCH ELEMENTOV. KOTVENIE DO STROPU NA OCELOVÉ KOTVY. KVÔLI ZAMEDZENIU PRENOSU VIBRÁCIÍ DO STAVEBNEJ KONŠTRUKCIE MUSIA BYŤ ZÁVESY ULOŽENÉ PRUŽNÉ CEZ PRÝŽOVÚ PODLOŽKU	
POZNÁMKA: PRESTUPY CEZ STAVEBNÚ KONŠTRUKCIU MUSIA BYŤ UROBENÉ TAK, ŽE POTRUBIE BUDE OBLOŽENÉ PLSTOU, ODMUROVANÉ A OMETNUTÉ. STAVEBNÁ KONŠTRUKCIA NESMIE ZATAŽOVAŤ STENY POTRUBIA, ABY ICH NEDEFORMOVAĽA.	

POZNÁMKY VZT:

- ROZDIELY ZISTENÉ NA STAVBE OPROTI PD JE NUTNÉ V TECHNICKOM RIEŠENÍ ODSOHLASIŤ S PROJEKTANTOM EŠTE PRED SAMOTNOU REALIZÁCIOU
- VŠETKY POTRUBIA A TVAROVÉ KUSY VZDUCHOTECHNIKY PRED VYROBENÍM PREVERÍŤ NA STAVBE
- PRESNÝ POLOHU DISTRIBUČNÝCH ELEMENTOV KOORDINOVÁŤ S PROJEKTOM INTERIÉRU POHĽADU
- FAREBNÉ PŘEVEDENIE DISTRIBUČNÝCH PRVKOV URČÍ INTERIÉROVÝ ARCHITEKT
- VŠETKY STAVEBNÉ ÚPRAVY SU DODÁVOU STAVBY
- PRI REALIZÁCI JE POTREBNÉ DODRŽIŤ VŠETKY PLATNÉ PRAVNÉ PŘEDPISY (NORMY, ZAKONY, VÝHLÁŠKY)
- DOKUMENTÁCIA STUPNÁ PROJEKT PRE PŘOVLENIE STAVBY NENAHRAĐUJE DODÁVATEĽSKO-VÝROBNÚ DOKUMENTÁCIU
- VZT POTRUBIE KOTVÍ DO STROPU V ROZTEČI MAX. 2m. ZÁVESY JE NUTNÉ REALIZOVAŤ Z POŽINKOVANÝCH ELEMENTOV. KOTVENIE DO STROPU NA OCELOVÉ KOTVY KVÔLI ZAMEDZENIU PRENOSU VIBRÁCIÍ DO STAVEBNEJ KONŠTRUKCIE MUSIA BYŤ ZÁVESY ULOŽENÉ PRUŽNÉ CEZ PRÝŽOVÚ PODLOŽKU
- POŽADAVKY NA JEDNOTLIVÉ PROFESIE SÚ DEFINOVANÉ V TECHNICKÉJ SPRÁVE

POZNÁMKA:
Výrobky, materiály a zariadenia technického vybavenia budovy môžu byť nahradené ekvivalentným výrobkom a materiálom s porovnateľnými parametrami.

názov :
**BBSK - NOVÉ VYUŽITIE AREÁLU BÝVALEJ SOŠ
NA ULICI ŠPÍTÁLSKEJ V BANSKEJ ŠTIAVNICI -
1. ZARIADENIE SOCIÁLNYCH SLUŽIEB**

I. STAVBA

zriaďovateľ - stavebník :		objednávateľ :	
 BANSKOBYSTRICKÝ SAMOSPRÁVNÝ KRAJ Námestie SNP 23 974 01 Banská Bystrica, Slovenská Republika		 DOMOV MÁRIE Špitálska 3 969 01 Banská Štiavnica	
miesto stavby :		autorizačné overil :	
Špitálska 3 969 01 Banská Štiavnica		Banská Štiavnica	
katastrálne územie :		stupeň dokumentácie :	
Banská Štiavnica		dokumentácia na stavebné povolenie s náležitostami dokumentácie na realizáciu stavby	

hlavný inžinier projektu :		zhotoviteľ :	
Ing. Vlasta Martinková		bpb	
hlavný architekt :		BANSKÉ PROJEKTY, s.r.o.	
Ing. arch. Norbert Gužka		Miletčova 23	
autorizačné overil :		821 09 Bratislava	
Ing. Stanislav Račan			
vypracoval :			
Ing. Stanislav Račan			
diel proj. dok. :		E. DOKUMENTÁCIA STAVEBNÝCH OBJEKTOV	
stavbný objekt :		SO 03 PREVÁDZKOVÉ ZARIADENIE	
PÔDORYS 1.PP		zák. číslo : 1747-507 BP	
názov výkresu :		arch. číslo : BP 38-2-40291	
profesia :		sada číslo :	
vzduchotechnika			
mierka : 1:50		formát : 10x44	
		p.č. výkr. : 2	
		dátum : 01/2022	