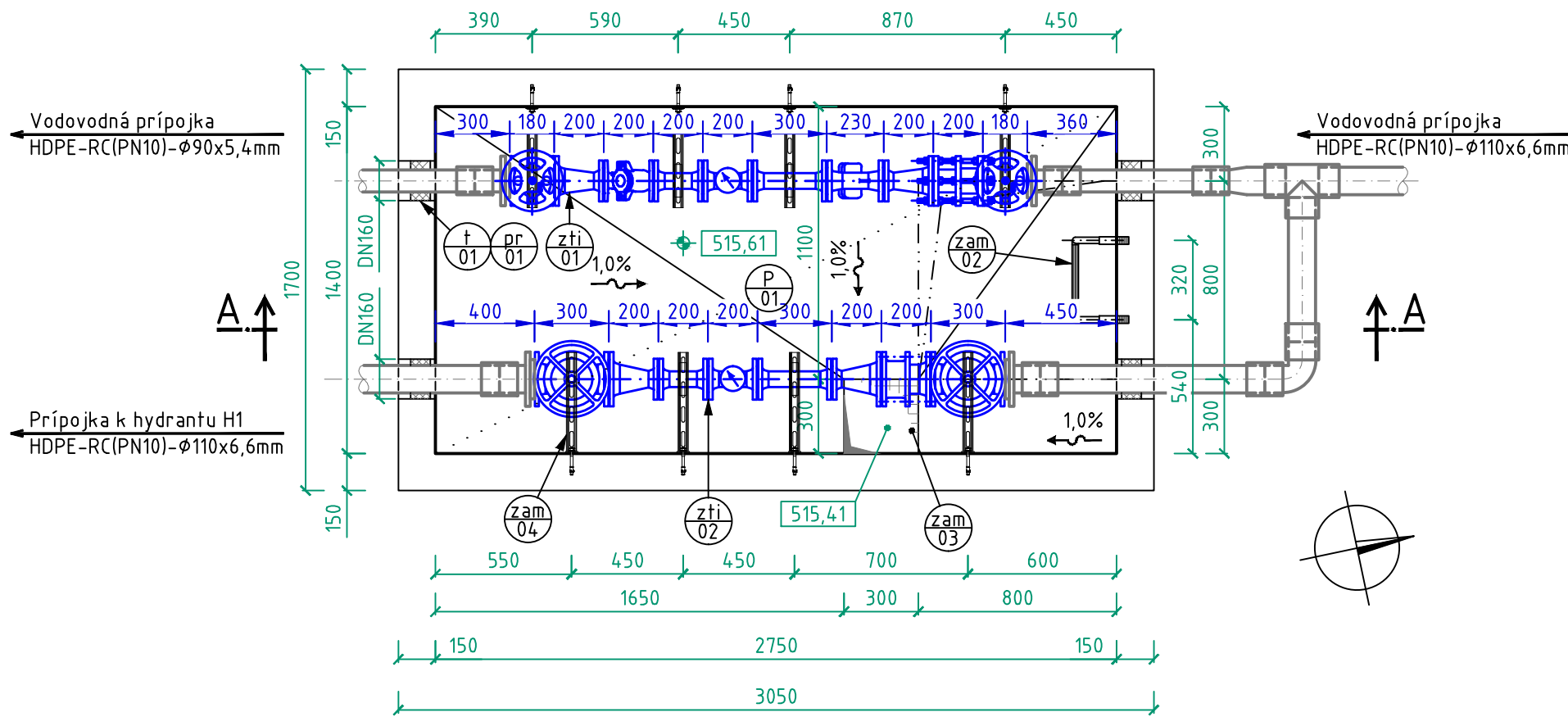
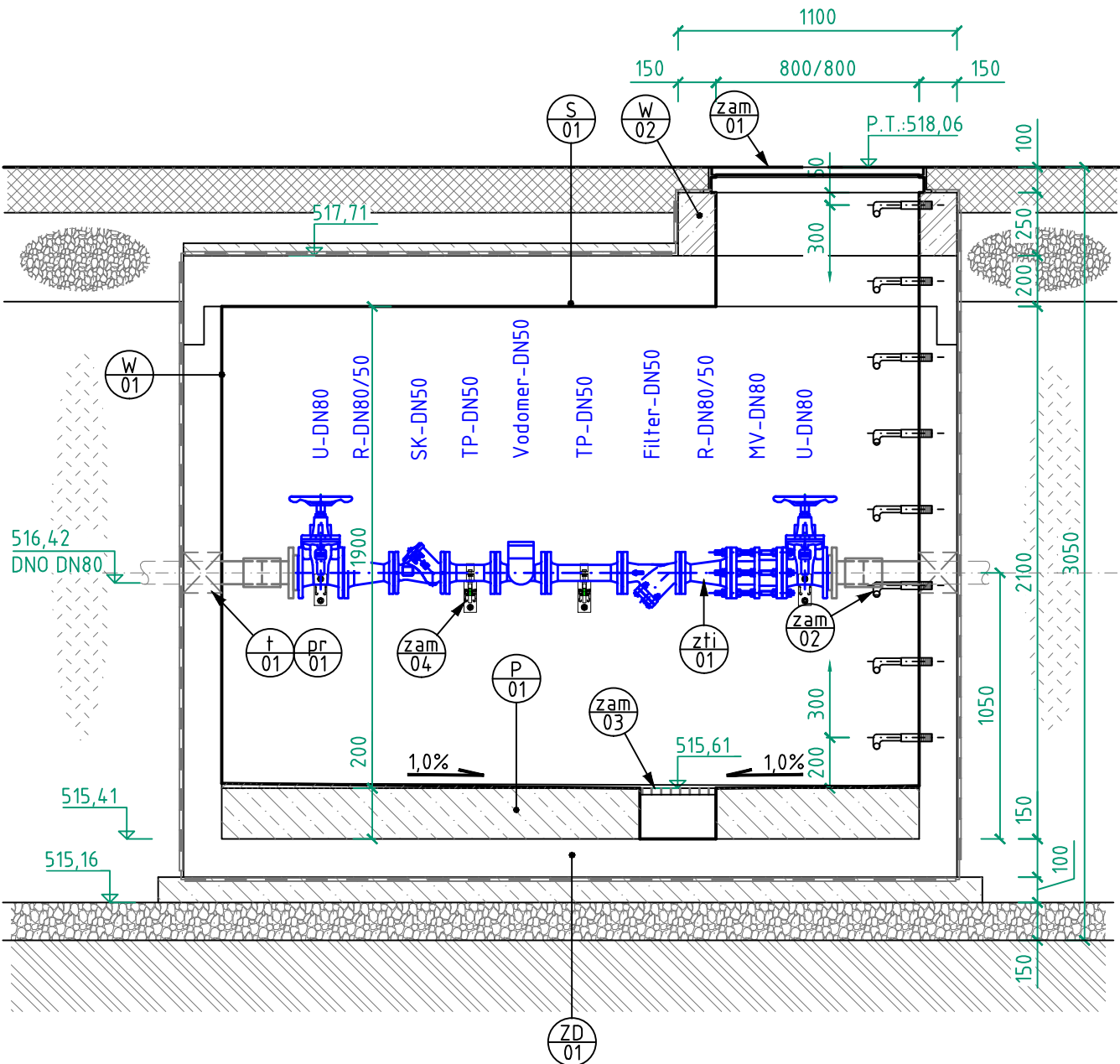


VODOMERNÁ ŠACHTA - VŠD

PÔDORYS na kóte 516,40 m n.m.
M 1:25

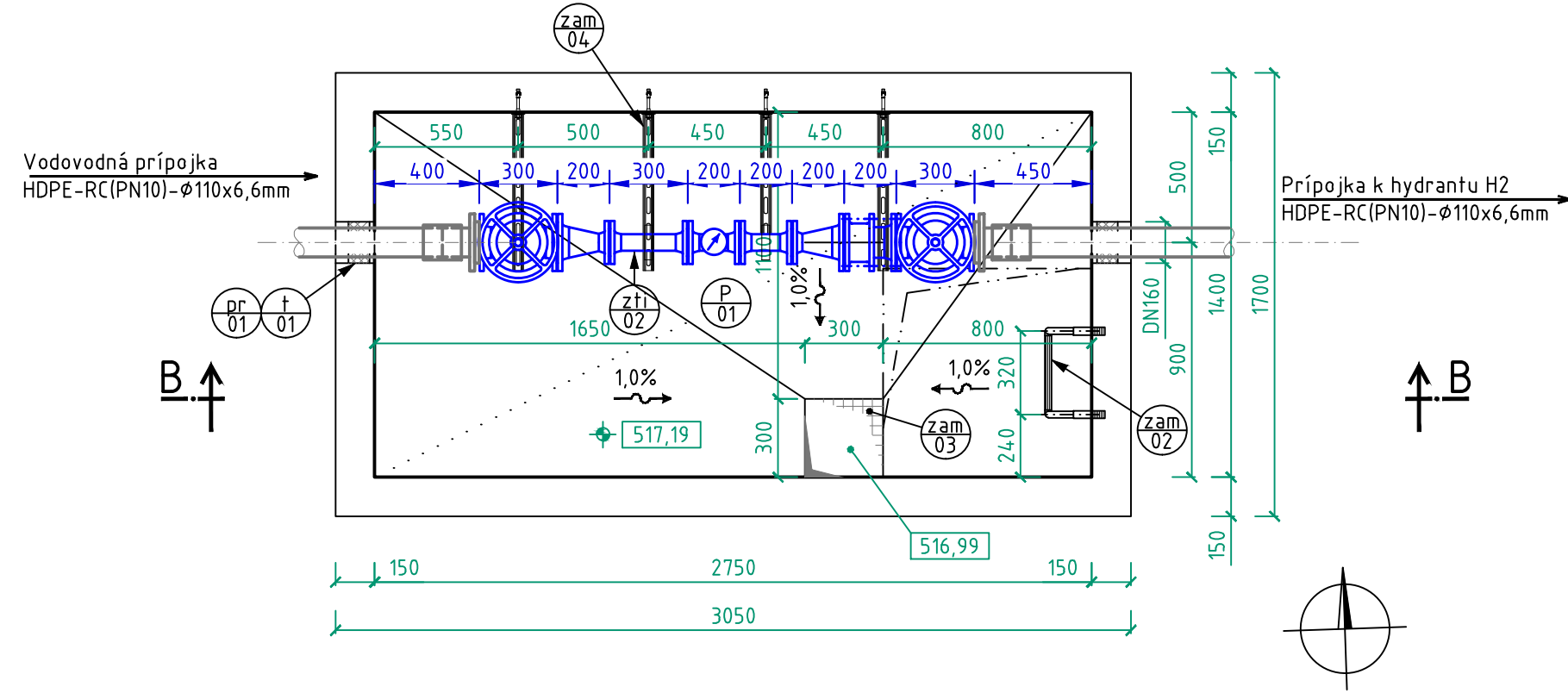


REZ A - A
M 1:25

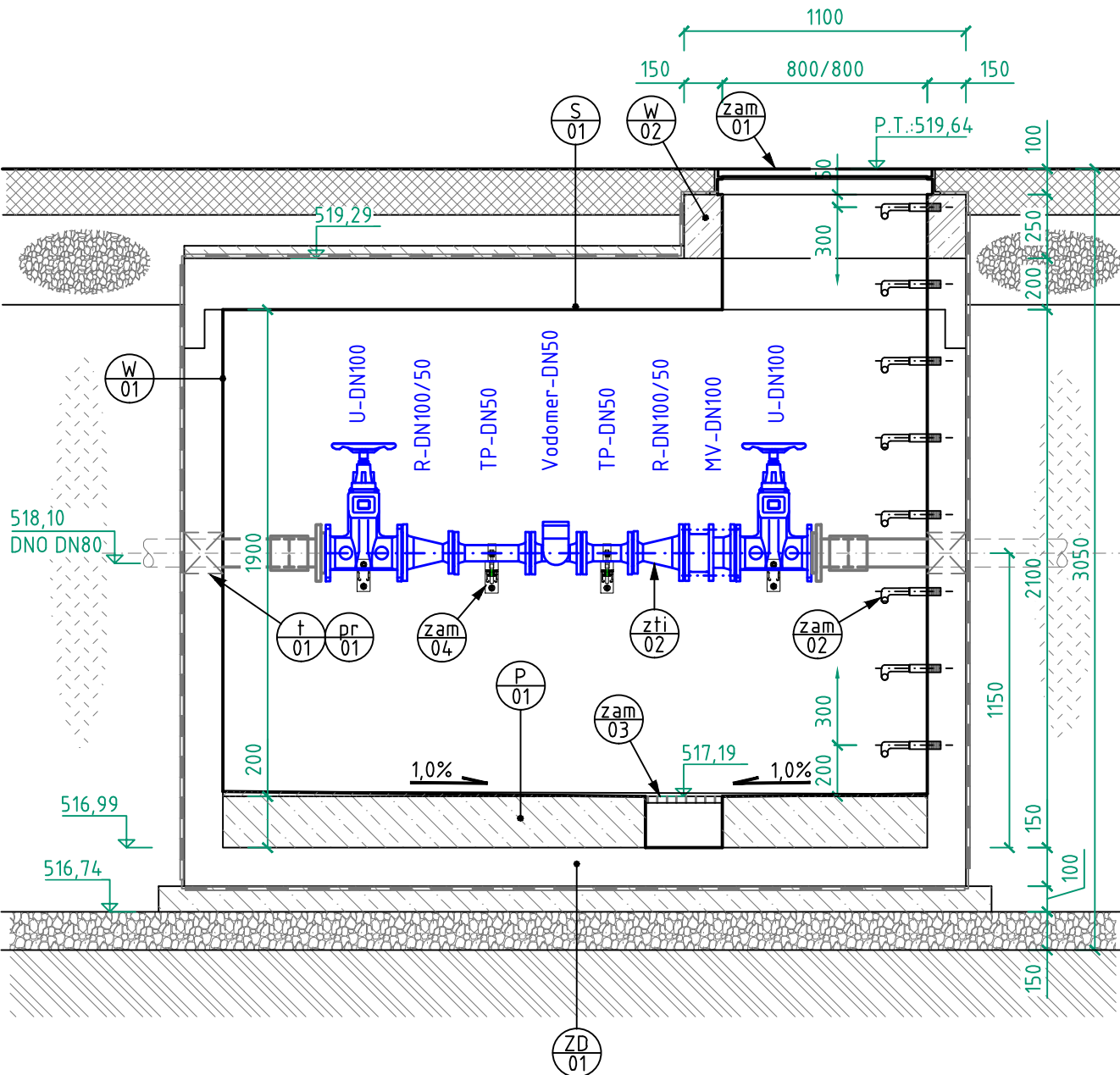


VODOMERNÁ ŠACHTA - VŠ-H2

PÔDORYS na kóte 518,10 m n.m.
M 1:25



REZ B - B
M 1:25



VÝKAZ MATERIÁLU:

P.Č.	Názov	Počet
b/01	Asanácia jestv. vodomernej šachty (odstránenie ocelového poklopu 0,6x0,6m, búranie žel.beť. stropnej dosky 1,9x1,7x0,2m, zasypenie šachty zeminou H=1,8m)-asanáciu realizovať po vybudovaní a sprevádzkovaní novej vodovodnej prípojky a vodomernej šachty	1 kpl
t/01	Utesnenie prestup. otvoru (refazové tesnenie Link-seal)	6 kpl
pr/01	Prestup potrubia (vyrezanie otvoru jadrovým vŕtaním)	6 kpl
zam/01	Poklop na otvor 0,8x0,8 m (liatinový, obvod. rám h=0,1m, vodotesný, uzamykateľný, otv. pánty, tr. zař. D400)	2 kpl
zam/02	Poplastované vidlicové stúpadlá kotvené do steny	16 ks
zam/03	Prekrytie jímky roštom 0,3x0,3m (kompozit, hr. 30mm, obvod. rám)	2 kpl
zam/04	Podperné konzoly kotvené do steny (žiar.-pozink. konštrukcia, kotviaci a spojovací materiál, objímky, napr. systém Hillti, Sikla)	12 kpl
zti/01	Vodomerná zostava z tvárnej liatiny, epoxid. povrch. úprava: - prírubový uzáver posúvač DN80/PN16 - 2 ks - prírubová redukcia DN80/50/PN16 - 2 ks - prírubová spätná klapka DN50/PN16 - 1 ks - prírubové potrubie DN50/PN16 L=200,300mm - 2 ks - prírubový vodomerný na pitnú studenú vodu DN50/PN16 - 1 ks - prírubový tapáč nečistôt/filter DN50/PN16 - 1 ks - prírubová montážna vložka DN80/PN16 - 1ks - montážny a spojovací materiál	1 kpl
zti/02	Vodomerná zostava z tvárnej liatiny, epoxid. povrch. úprava: - prírubový uzáver posúvač DN100/PN16 - 2 ks - prírubová redukcia DN100/50/PN16 - 2 ks - prírubové potrubie DN50/PN16 L=200,300mm - 2 ks - prírubový vodomerný na pitnú studenú vodu DN50/PN16 - 1 ks - prírubová montážna vložka DN100/PN16 - 1ks - montážny a spojovací materiál	2 kpl

SKLADBA KONŠTRUKCIÍ:

- P/01
- spádovaná nášlapná vrstva (vnútorný epoxidový poter)
- penetračný náter
- výplňový betón hr. 200 mm (prstý betón C20/25)
- vnútorná hydroizolačná vrstva (vnútorný kryštálický cementový náter)

- S/01
- konštrukčné vrstvy spevnenej plochy (viď vzorový rez spev. plochy) spätné zahumusovanie zeminou hr. 200 mm + ošev trávou
- spádovaná beť. mazanina hr. 30-50 mm (prstý betón C12/15)
- vonkajšia hydroizolačná vrstva (modifikovaný asfaltový pás)
- konštrukcia stropnej dosky hr. 200 mm (žel.beť. vodotesný prefabrikát, s integrovaným EPDM tesnením spoja)
- penetračný náter
- vnútorná ochranná vrstva (vnútorný kryštálický cementový náter)

- W/01
- vnútorná ochranná vrstva (vnútorný kryštálický cementový náter)
- nosná obvodová stena hr. 150 mm (žel.beť. vodotesný prefabrikát, s integrovaným EPDM tesnením spoja)
- vonkajšia hydroizolačná vrstva (modifikovaný asfaltový pás)

- W/02
- vnútorná ochranná vrstva (vnútorný kryštálický cementový náter)
- vnútorná omietka (sanačná cementová malta do agresívneho prostredia)
- vstupný komín hr. 150 mm (debnice vyplnené prstým beť. C20/25 s výstužou R-Ø10mm)
- vonkajšia hydroizolačná vrstva (modifikovaný asfaltový pás)

- ZD/01
- konštrukcia základovej dosky hr. 150 mm (žel.beť. vodotesný prefabrikát, s integrovaným EPDM tesnením spoja)
- vonkajšia hydroizolačná vrstva (modifikovaný asfaltový pás)
- podkladný betón hr. 100 mm (prstý betón C12/15)
- zhutnený štrkový podsyp hr. 150 mm (štrkodrava fr. 0-32mm)
- zhutnená zemná pláň

LEGENDA OZNAČENIA STAVEBNÝCH HMÔT:

- | | | | |
|--|----------------|--|---------------------|
| | - prostý betón | | - pôvodný terén |
| | - železobetón | | - zásyповý materiál |
| | - štrkodrava | | |

POZNÁMKA:

- pred začiatkom výkopových prác je nutné vytýčiť všetky exist. podzemné inžinierske siete
- zahájenie výkopových prác bude pozostávať z odstránenia vrchnej konštrukčnej vrstvy komunikácie
- vybraný nekovový materiál z exist. beť. konštrukcií bude odvezený na skládku stavebného odpadu
- výkopové práce budú vykonávané v otvorenej stavebnej jame so šikmými svahmi v sklone 2:1
- prebytočná vykopaná zemina bude odvezená na dočasnú skládku zeminu
- podsyp pod šachtu bude tvorený 15 cm hrubou vrstvou štrkodry s hr. frakcie Ø0-32 mm, ktorá bude zhutňovaná na ld=0,7
- podkladný betón hr. 100 mm rozšíriť min. o 100 mm na každú stranu od steny šachty
- prestupové otvory pre potrubia vybúrať do žel.beť. konštrukcie technológiou jadrového vŕtania
- na dne šachty vybetónovať jímku a vyspádovať povrch epoxidovým poterom
- na vnútornú a vonkajšiu stranu obvodových stien, dna a stropu šachty naniesť hydroizolačnú vrstvu
- strop šachty vyspádovať betónovou mazaninou k okrajom stien
- styčné škáry v stenách a prestupoch utesniť proti prenikaniu spodnej vody a zemnej vlhkosti pomocou cement. tesniacej malty
- pri aplikácii navrhovaných materiálov treba rešpektovať pokyny výrobcov produktov
- na obsyp šachty bude správne použitá výkopová zemina triedená prehodnením cez sito (použitá zemina bude zbavená hrubých kusov, úlomkov a stavebnej suť)
- obsyp bude zhutňovaný v rovnomerných vrstvách hr. 400 mm na 90% Proctorovej skúšky v zmysle normy STN 72 1006 Kontrola zhutnenia zemin a sypanín
- spätná úprava nad stropom šachty je súčasťou objektu terénnych úprav resp. obslužných komunikácií
- prípadné zmeny oproti pôvodnej dokumentácii odsúhlasí s projektantom
- všetky rozmery preveriť na stavbe pred jej vykonaním
- základový, spádový betón STN EN 206-1-C20/25-XC2, XF1(SK)-C10,4-Dmax16-S3
- podkladný betón STN EN 206-1-C12/15-X0

VÝŠKOVÝ SYSTÉM : Bpv

názov :

BBSK - NOVÉ VYUŽITIE AREÁLU BÝVALEJ SOŠ
NA ULICI ŠPÍTÁLSKEJ V BANSKEJ ŠTIAVNICI -
1. DOMOV SOCIÁLNYCH SLUŽIEB

celok :

I. STAVBA

zriaďovateľ - stavebník : BANSKOBYSTRICKÝ SAMOSPRÁVNÝ KRAJ Námestie SNP 23 974 01 Banská Bystrica, Slovenská Republika		objednávateľ : DOMOV MÁRIE Špitálska 3 969 01 Banská Štiavnica
miesto stavby :	Špitálska 3 969 01 Banská Štiavnica	autorizačne overil :
katastrálne uzemie :	Banská Štiavnica	
stupeň dokumentácie :	dokumentácia na stavebné povolenie s náležitostami dokumentácie na realizáciu stavby	

Hlavný inžinier projektu : Ing. Vlasta Martinická Hlavný architekt : Ing. arch. Norbert Gubka autorizačne overil : Ing. Marián Fábik vypracoval : Ing. Marián Fábik		zhodovateľ : BANSKÉ PROJEKTY, s.r.o. Miletičova 23 821 09 Bratislava
diel proj. dok. : E. DOKUMENTÁCIA STAVEBNÝCH OBJEKTOV stavebný objekt : SO 06.1 VODOVODNÁ PRIPOJKA		zák. číslo : 1747-507 BP arch. číslo : 36-2-40123 sada číslo :
názov výkresu : VODOMERNÁ ŠACHTA - VŠD, VŠ-H2		
profesia : vodohospodárska	mierka : 1:25	formát : 8x44 p.č. výkr. : 6. dátum : 11/2021