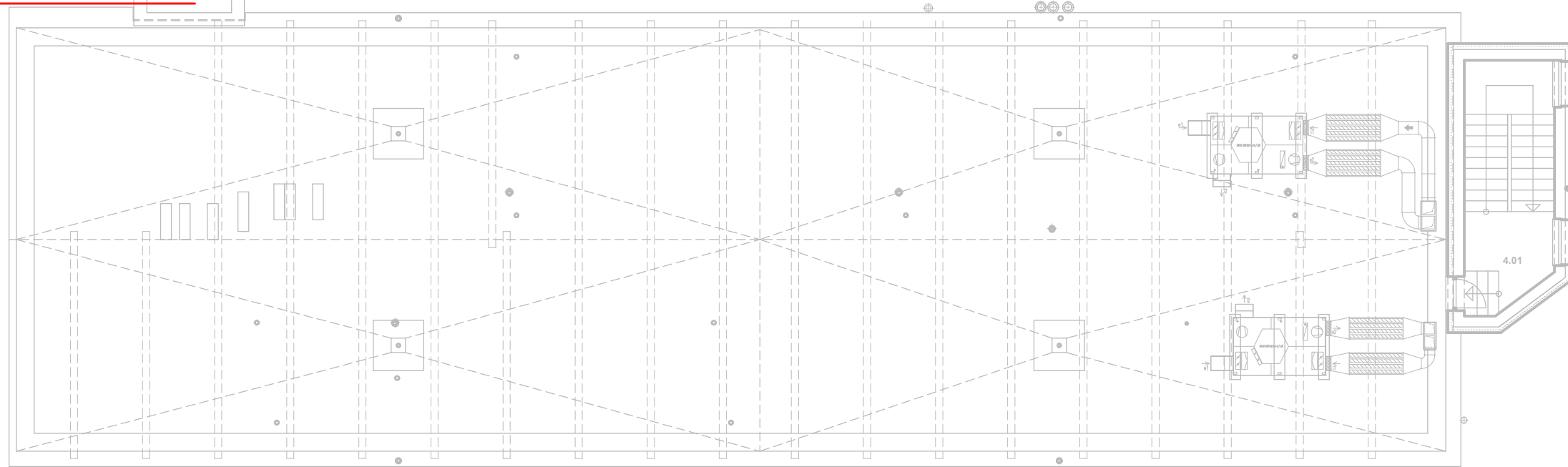
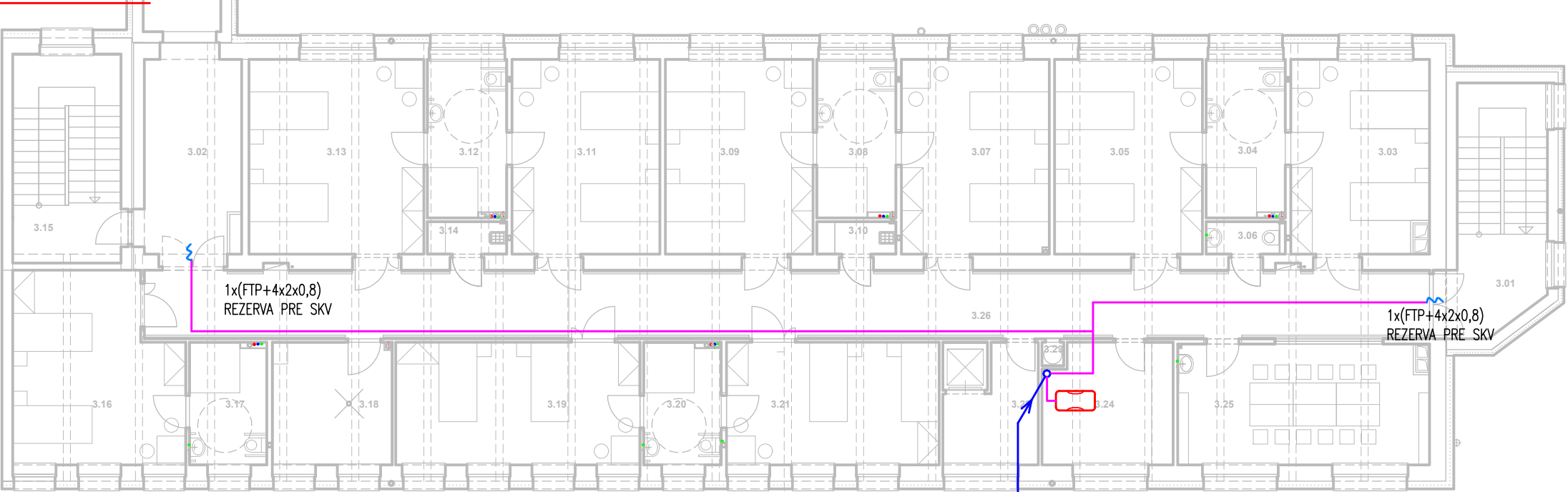


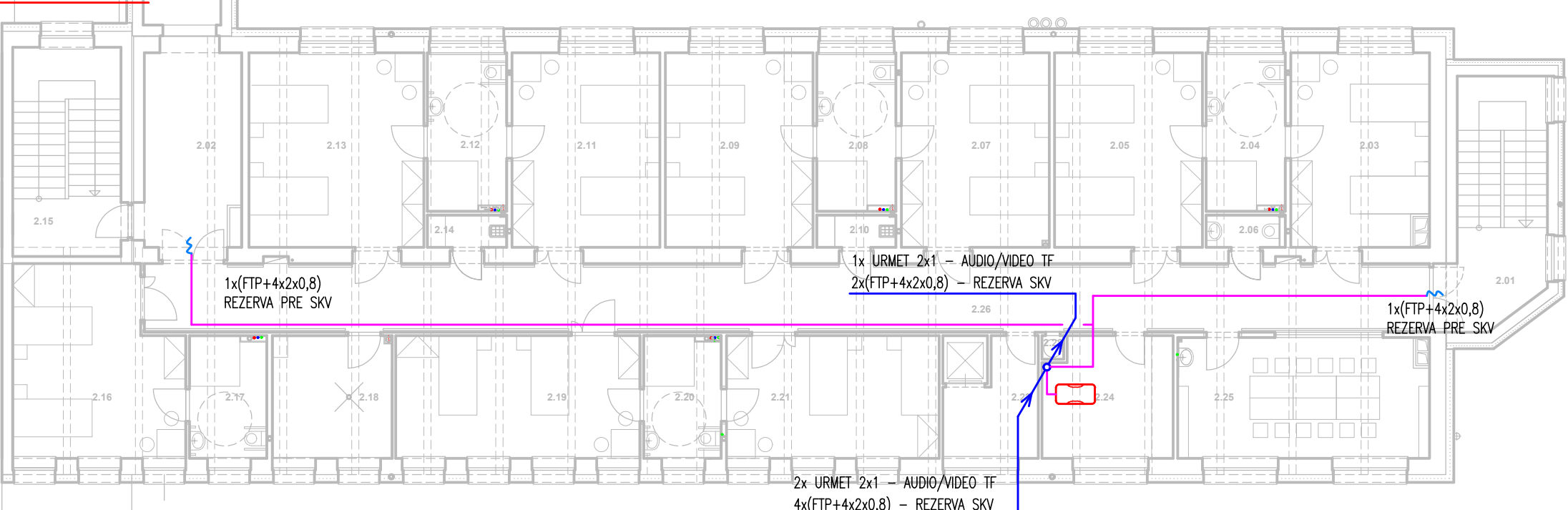
PODORYS STRECHA - VT, SKV



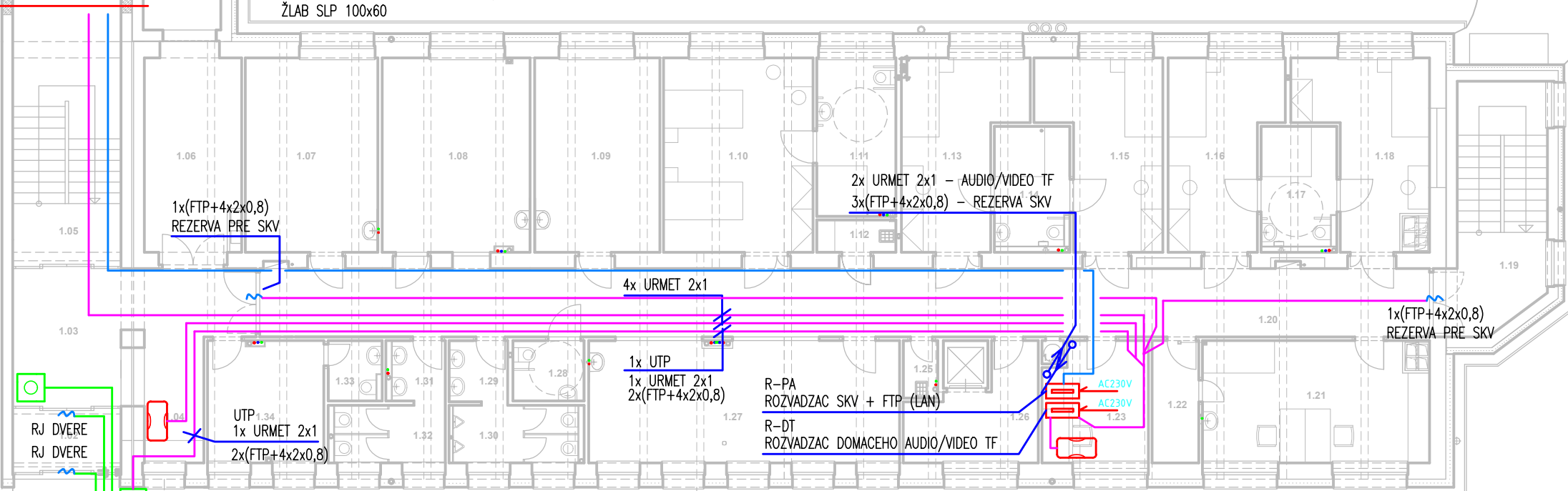
PODORYS 3.NP - VT, SKV



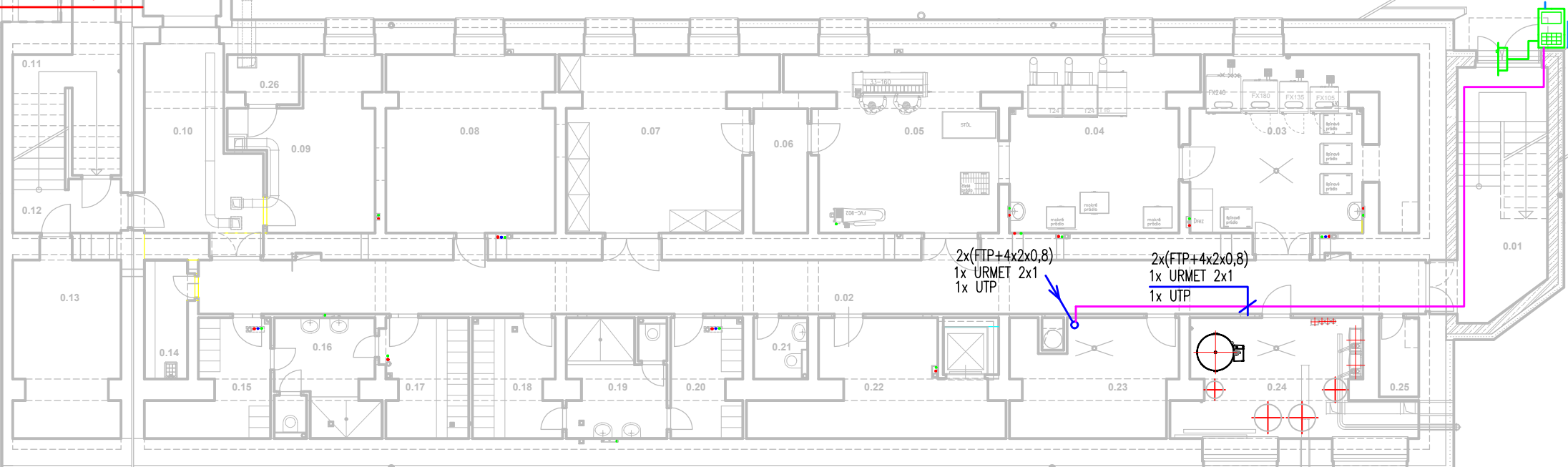
PODORYS 2.NP - VT, SKV



PODORYS 1.NP - VT, SKV



PODORYS 1.PP - VT, SKV



číslo miest.	úcel miestnosti	plocha m²	označ.	podlaha	stropy	strop
1.01	Vstup - OSS	5,69	P.6	Keramiková dlažba	Stuková	Stuková
1.02	Zabavenie	5,10	P.7	Keramiková dlažba+sokel	Stuková	Stuková
1.03	Foyer	12,47	P.7	Keramiková dlažba+sokel	Stuková	Stuková
1.04	Recepcia	6,10	P.8	Keramiková dlažba+sokel	Stuková	Stuková
1.05	Schodisko	18,46	P.4	Keramiková dlažba+sokel	Stuková	Stuková
1.06	Chodba	15,96	P.8	Keramiková dlažba+sokel	Stuková	Stuková
1.07	Sociálna-komunikačná miestnosť	20,30	P.8	Keramiková dlažba+sokel	Stuková	Stuková
1.08	Spoločenské miestnosti - dňa	22,66	P.8	Keramiková dlažba+sokel	Stuková	Stuková
1.09	Sociálna pracovňa	18,77	P.8	Keramiková dlažba+sokel	Stuková	Stuková
1.10	Izba 1	22,41	P.8	Keramiková dlažba+sokel	Stuková	Stuková
1.11	WC + sprcha	9,68	P.9	Keramiková dlažba+sokel	Stuková	Stuková
1.12	Dezinfekčná miestnosť	1,98	P.9	Keramiková dlažba+sokel	Stuková	Stuková
1.13	Izba 2	15,51	P.8	Keramiková dlažba+sokel	Stuková	Stuková
1.14	WC + sprcha	7,04	P.9	Keramiková dlažba+sokel	Stuková	Stuková
1.15	Izba 3	15,51	P.8	Keramiková dlažba+sokel	Stuková	Stuková
1.16	Izolačná 1	14,88	P.8	Keramiková dlažba+sokel	Stuková	Stuková
1.17	WC + sprcha	7,04	P.9	Keramiková dlažba+sokel	Stuková	Stuková
1.18	Izolačná 2	16,09	P.8	Keramiková dlažba+sokel	Stuková	Stuková
1.19	Odklad schodisko	16,74	P.1	Keramiková dlažba+sokel	Stuková	Stuková
1.20	Chodba	70,00	P.8	Keramiková dlažba+sokel	Stuková	Stuková
1.21	Ošetrovňa	21,42	P.8	Keramiková dlažba+sokel	Stuková	Stuková
1.22	Stôl sedá	4,42	P.8	Keramiková dlažba+sokel	Stuková	Stuková
1.23	Administratívna	9,51	P.8	Keramiková dlažba+sokel	Stuková	Stuková
1.24	Zhľad prídav	0,39	P.8	Keramiková dlažba+sokel	Stuková	Stuková
1.25	Upratovacia	1,54	P.8	Keramiková dlažba+sokel	Stuková	Stuková
1.26	Čistá prídav + výťah	8,95	P.7	Keramiková dlažba+sokel	Stuková	Stuková
1.27	Spoločenské miestnosti, dňa	29,32	P.8	Keramiková dlažba+sokel	Stuková	Stuková
1.28	WC - mädny	3,35	P.9	Keramiková dlažba+sokel	Stuková	Stuková
1.29	Prírodné WC - mädny	2,84	P.9	Keramiková dlažba+sokel	Stuková	Stuková
1.30	WC - mädny	6,00	P.9	Keramiková dlažba+sokel	Stuková	Stuková
1.31	Prírodné WC - ženy	2,87	P.9	Keramiková dlažba+sokel	Stuková	Stuková
1.32	WC - ženy	5,20	P.9	Keramiková dlažba+sokel	Stuková	Stuková
1.33	WC - mädny	2,51	P.9	Keramiková dlažba+sokel	Stuková	Stuková
1.34	Nádviež	10,87	P.8	Keramiková dlažba+sokel	Stuková	Stuková

číslo miest.	úcel miestnosti	plocha m²	označ.	podlaha	stropy	strop
0.01	Odklad schodisko	16,74	P.1	Keramiková dlažba+sokel	Stuková	Stuková
0.02	Chodba	52,38	P.2	Keramiková dlažba+sokel	Stuková	Stuková
0.03	Špinavá práčovňa	30,58	P.3	Keramiková dlažba+sokel	Stuková	Stuková
0.04	Čistá práčovňa	23,73	P.3	Keramiková dlažba+sokel	Stuková	Stuková
0.05	Sudňa	26,08	P.3	Keramiková dlažba+sokel	Stuková	Stuková
0.06	Prírodné WC	5,18	P.3	Keramiková dlažba+sokel	Stuková	Stuková
0.07	Žeténie + sprava	25,38	P.3	Keramiková dlažba+sokel	Stuková	Stuková
0.08	Stôl	22,95	P.3	Keramiková dlažba+sokel	Stuková	Stuková
0.09	Stôl	12,48	P.3	Keramiková dlažba+sokel	Stuková	Stuková
0.10	Chodba	19,04	P.2	Keramiková dlažba+sokel	Stuková	Stuková
0.11	Schodisko	14,85	P.4	Keramiková dlažba+sokel	Stuková	Stuková
0.12	Vstup	1,76	P.2	Keramiková dlažba+sokel	Stuková	Stuková
0.13	Rozvadzacia	15,46	P.2	Keramiková dlažba+sokel	Stuková	Stuková
0.14	Upratovacia	4,11	P.3	Keramiková dlažba+sokel	Stuková	Stuková
0.15	Čistá batňa mädny	8,01	P.2	Keramiková dlažba+sokel	Stuková	Stuková
0.16	Umývárka + WC	9,16	P.3	Keramiková dlažba+sokel	Stuková	Stuková
0.17	Špinavá batňa mädny	7,70	P.2	Keramiková dlažba+sokel	Stuková	Stuková
0.18	Špinavá batňa ženy	7,71	P.2	Keramiková dlažba+sokel	Stuková	Stuková
0.19	Umývárka + WC	9,00	P.3	Keramiková dlažba+sokel	Stuková	Stuková
0.20	Čistá batňa ženy	6,41	P.2	Keramiková dlažba+sokel	Stuková	Stuková
0.21	Prírodné WC	2,55	P.3	Keramiková dlažba+sokel	Stuková	Stuková
0.22	Čistá prídav skôl	15,94	P.2	Keramiková dlažba+sokel	Stuková	Stuková
0.23	Špinavá prídav	14,16	P.3	Keramiková dlažba+sokel	Stuková	Stuková
0.24	Kúpeľňa	14,80	P.3	Keramiková dlažba+sokel	Stuková	Stuková
0.25	Stôl	2,42	P.2	Keramiková dlažba+sokel	Stuková	Stuková
0.26	Špinavá VOT	2,60	P.2	Keramiková dlažba+sokel	Stuková	Stuková

číslo miest.	úcel miestnosti	plocha m²	označ.	podlaha	stropy	strop
2.01	Odklad schodisko	16,74	P.1	Keramiková dlažba+sokel	Stuková	Stuková
2.02	Chodba	17,36	P.8	Keramiková dlažba+sokel	Stuková	Stuková
2.03	Izba 1	20,79	P.8	Keramiková dlažba+sokel	Stuková	Stuková
2.04	Kúpeľňa + WC	9,68	P.9	Keramiková dlažba+sokel	Stuková	Stuková
2.05	Izba 2	22,14	P.8	Keramiková dlažba+sokel	Stuková	Stuková
2.06	WC sestry	1,98	P.9	Keramiková dlažba+sokel	Stuková	Stuková
2.07	Izba 3	22,14	P.8	Keramiková dlažba+sokel	Stuková	Stuková
2.08	Kúpeľňa + WC	9,68	P.9	Keramiková dlažba+sokel	Stuková	Stuková
2.09	Izba 4	22,14	P.8	Keramiková dlažba+sokel	Stuková	Stuková
2.10	Dezinfekčná miestnosť	1,98	P.9	Keramiková dlažba+sokel	Stuková	Stuková
2.11	Izba 5	22,14	P.8	Keramiková dlažba+sokel	Stuková	Stuková
2.12	Kúpeľňa + WC	9,68	P.9	Keramiková dlažba+sokel	Stuková	Stuková
2.13	Izba 6	25,65	P.8	Keramiková dlažba+sokel	Stuková	Stuková
2.14	Upratovacia	1,98	P.9	Keramiková dlažba+sokel	Stuková	Stuková
2.15	Schodisko	17,31	P.4	Keramiková dlažba+sokel	Stuková	Stuková
2.16	Izba 7	23,42	P.8	Keramiková dlažba+sokel	Stuková	Stuková
2.17	Kúpeľňa + WC	7,40	P.9	Keramiková dlažba+sokel	Stuková	Stuková
2.18	Kúpeľňa spoločná	11,31	P.9	Keramiková dlažba+sokel	Stuková	Stuková
2.19	Izba 8	23,03	P.8	Keramiková dlažba+sokel	Stuková	Stuková
2.20	Kúpeľňa + WC	7,40	P.9	Keramiková dlažba+sokel	Stuková	Stuková
2.21	Izba 9	20,08	P.8	Keramiková dlažba+sokel	Stuková	Stuková
2.22	Stôl prídav + výťah	7,09	P.7	Keramiková dlažba+sokel	Stuková	Stuková
2.23	Zhľad prídav	0,39	P.8	Keramiková dlažba+sokel	Stuková	Stuková
2.24	Sestry	11,84	P.8	Keramiková dlažba+sokel	Stuková	Stuková
2.25	Spoločenské miestnosti, dňa	23,40	P.8	Keramiková dlažba+sokel	Stuková	Stuková
2.26	Chodba	70,28	P.8	Keramiková dlažba+sokel	Stuková	Stuková

LEGENDA ZARIADENÍ AUDIO / VIDEO VRATNÍK	
VP	AUDIO / VIDEO VRATNÍK + SNÍMAČ ČÍPOV
EZ	ELEKTRICKÝ ZAMOK + DODÁVKA DVERÍ
NT	NUDZOVÉ TLAČÍTKO - ZELENE
NZ	NAPAJACÍ ZDROJ S AKU
R-DT	DIADICA JEDNOTKA PRE DOMACÍ TELEFON / AUDIO/VIDEO VRATNÍK
R-DT	PRIVOD NN / VÝVOD
KABEL URMET 2x1 / Ø20	DATOVÁ ZBERNICA
KABEL JXFE-R 2x2x0,8 / Ø20	ODCHODOVÉ TLAČÍTKO
KABEL CHKE-R 2x1,5 / Ø25	ELEKTRICKÝ ZAMOK

LEGENDA ZARIADENÍ SKV -IP PASSAN	
R-PA	ROZVADZAC IP PASSAN - SKV
ČITACKA PASSAN	
RF	DIALKOVÉ OVLADANIE GARAZDVEJ BRANY PASSAN
KABEL FTP AWG23 + JXFE-R 4x2x0,8 - PASSAN	

POZNÁMKY:

Káble prechádzajúce cez CHUC, Komunikácie musia mať podľa STN 92 0203 triedu reakcie na ohen podľa prílohy B - B2ca s d1 a1 a v ostatných priestoroch podľa EN 50 575 bezhalogenové s min. triedou reakcie na ohen Eca/Fca. Týka sa to kabeľáže vedenej len na povrchu.

číslo miest.	úcel miestnosti	plocha m²	označ.	podlaha	stropy	strop
3.01	Odklad schodisko	16,74	P.1	Keramiková dlažba+sokel	Stuková	Stuková
3.02	Chodba	17,36	P.8	Keramiková dlažba+sokel	Stuková	Stuková
3.03	Izba 1	20,79	P.8	Keramiková dlažba+sokel	Stuková	Stuková
3.04	Kúpeľňa + WC	9,68	P.9	Keramiková dlažba+sokel	Stuková	Stuková
3.05	Izba 2	22,14	P.8	Keramiková dlažba+sokel	Stuková	Stuková
3.06	WC sestry	1,98	P.9	Keramiková dlažba+sokel	Stuková	Stuková
3.07	Izba 3	22,14	P.8	Keramiková dlažba+sokel	Stuková	Stuková
3.08	Kúpeľňa + WC	9,68	P.9	Keramiková dlažba+sokel	Stuková	Stuková
3.09	Izba 4	22,14	P.8	Keramiková dlažba+sokel	Stuková	Stuková
3.10	Dezinfekčná miestnosť	1,98	P.9	Keramiková dlažba+sokel	Stuková	Stuková
3.11	Izba 5	22,14	P.8	Keramiková dlažba+sokel	Stuková	Stuková
3.12	Kúpeľňa + WC	9,68	P.9	Keramiková dlažba+sokel	Stuková	Stuková
3.13	Izba 6	25,65	P.8	Keramiková dlažba+sokel	Stuková	Stuková
3.14	Upratovacia	1,98	P.9	Keramiková dlažba+sokel	Stuková	Stuková
3.15	Schodisko	17,31	P.4	Keramiková dlažba+sokel	Stuková	Stuková
3.16	Izba 7	23,42	P.8	Keramiková dlažba+sokel	Stuková	Stuková
3.17	Kúpeľňa + WC	7,40	P.9	Keramiková dlažba+sokel	Stuková	Stuková
3.18	Kúpeľňa spoločná	11,31	P.9	Keramiková dlažba+sokel	Stuková	Stuková
3.19	Izba 8	23,03	P.8	Keramiková dlažba+sokel	Stuková	Stuková
3.20	Kúpeľňa + WC	7,40	P.9	Keramiková dlažba+sokel	Stuková	Stuková
3.21	Izba 9	20,08	P.8	Keramiková dlažba+sokel	Stuková	Stuková
3.22	Stôl prídav + výťah	7,09	P.7	Keramiková dlažba+sokel	Stuková	Stuková
3.23	Zhľad prídav	0,39	P.8	Keramiková dlažba+sokel	Stuková	Stuková
3.24	Sestry	11,84	P.8	Keramiková dlažba+sokel	Stuková	Stuková
3.25	Spoločenské miestnosti, dňa	23,40	P.8	Keramiková dlažba+sokel	Stuková	Stuková
3.26	Chodba	70,28	P.8	Keramiková dlažba+sokel	Stuková	Stuková

NAPÁJACÁ SÚSTAVA	OCHRANA PRED ZÁSAHOM ELEKTRICKÝM PRÚDOM (STN 332000-4-41)	
	ZÁKLADNÁ OCHRANA (OCHRANA PRED PRIAMYM DOTYKOM)	OCHRANA PRED PORUCHOU (OCHRANA PRED NEPRIAMYM DOTYKOM)
1/N/PE AC 230V 50Hz TN-S	ZÁKLADNÁ ISOLÁCIA ŽIVÝCH ČASŤÍ, OCHR. UZEMNENIE, OCHR. POSPÁJANIE	SAMOSTÁNNÉ ODPOJENIE PRI PORUČE OCHR. UZEMNENIE, OCHR. POSPÁJANIE
2 DC 12V, 24V, PoE	MALÝM NAPÁJÍM PELV	MALÝM NAPÁJÍM PELV
PROSTREDIE: V ZMYSLE PROTOKOLU O URČENÍ VONKAJŠÍCH VPLYVOV, KTORÝ JE SÚČASŤOU PROJEKTU ELEKTRO.		
SÚBEHY SLABOPRÚDOVÝCH A SILNOPRÚDOVÝCH ROZVODOV: NA NEVYHUTNOM SÚBEHU SLABOPRÚDOVÝCH A SILNOPRÚDOVÝCH ROZVODOV MUSIA BYŤ OBIDVA ROZVODY V ZMYSLE STN 33 2000-5-52 OD SEBA VZDIALENÉ ASPOŇ 3 cm PRI SÚBEHU DO 5 m, ASPOŇ 10 cm PRI SÚBEHU NAD 5 m A ASPOŇ 1 cm PRI ICH VZÁJOMNOM KRÍŽOVANÍ.		
POZNÁMKY: - VŠETKY ROZVODY MUSIA BYŤ ZREALIZOVANÉ V ZMYSLE PLATNÝCH NORIEM A PRÁVNÝCH PREDPISOV. - NEODDELITELNOU SÚČASŤOU VÝKRESU JE TECHNICKÁ SPRÁVA A OSTATNÉ VÝKRESY PD. - TRASA ROZVODU EPS, HSP MUSÍ BYŤ VEDENÁ NEZÁVISLE V OCHRANÝCH POLOHÁCH, PRIESTOROVO ODDĚLENÁ OD OSTATNÝCH SLABOPRÚDOVÝCH A SILNOPRÚDOVÝCH ROZVODOV. - OSADENIE KONCOVÝCH ZARIADENÍ A KÁBLOVÉ ROZVODY KOORDINOVÁŤ NA STAVBE.		

TECHNOLÓGICKÉ VYBAVENIE A KOMPONENTY MÔŽE BYŤ NAHRADENÉ EKVIVALENTNÝM VÝROBKOM A MATERIÁLOM S POROVNATELNÝMI PARAMETRAMI!

názov:	
BBSK - NOVÉ VYUŽITIE AREÁLU BÝVALEJ SOŠ NA ULICI ŠPÍTÁLSKEJ V BANSKEJ ŠŤIAVNICI - 1. ZARIADENIE SOCIÁLNYCH SLUŽIEB	
celok:	
I. STAVBA	
zriaďovateľ - stavebník:	
BANSKOBYSTRICKÝ SAMOSPRÁVNÝ KRAJ Námestie SNP 23 974 01 Banská Bystrica, Slovenská Republika	
objedávateľ:	
DOMOV MÁRIE Špitálska 3 969 01 Banská Štiavnica	
miesto stavby:	
Špitálska 3 969 01 Banská Štiavnica	
katastrálne územie:	
Banská Štiavnica	
stupeň dokumentácie:	
dokumentácia na stavebné povolenie s náležitosti dokumentácia na realizáciu stavby	
autorizačne overil:	
Ing. Vlasta Martinková Ing. arch. Norbert Gubka Marian Polakovič, Daniel Giasa	
zhotoviteľ:	
BANSKÉ PROJEKTY, s.r.o. Mliečikova 23 821 09 Bratislava	
diel proj. dok.:	
E. DOKUMENTÁCIA STAVEBNÝCH OBJEKTOV SO 02.1 ZARIADENIE SOCIÁLNYCH SLUŽIEB	
stavby objekt:	
PÓDORYS 1.PP-3.NP, STRECHA, SCHEMA	
zák. číslo:	
1747-507 BP	
arch. číslo:	
BP 33-1-40400	
sada číslo:	
1	
názov výkresu:	
SKV	
mierka:	
1:150	
formát:	
8x44	
p.č. výkr.:	
2	
dátum:	
01/2022	