

OBVODOVÝ UZEMNOVAČ SPOJIť S
UVAŽOVANÝM UZEMNENÍM OBJEKTU S004

OBVODOVÝ UZEMNOVAČ SPOJIť S UVAŽOVANÝM UZEMNENÍM
OBJEKTU S016.1 ALTÁNOK

OBVODOVÝ UZEMNOVAČ SPOJIť S UVAŽOVANÝM UZEMNENÍM
OBJEKTU SO 17.1 PRÍSTREŠKY

OBVODOVÝ UZEMNOVAČ SPOJIť S
UVAŽOVANÝM UZEMNENÍM OBJEKTU
S002.2

OBVODOVÝ UZEMNOVAČ SPOJIť S
UVAŽOVANÝM UZEMNENÍM OBJEKTU
S002.2

POZNÁMKY:

- 1.) OBJEKT BUDE CHRÁNENÝ PROTI ATMOSFERICKÝM VÝBOJOM BLESKOZVODNÝM ZARIADENÍM VYPRACOVANÝM PODĽA SÚBORU NORIEM STN EN 62305 OCHRANA PRED BLESKOM. PRE STUPEŇ OCHRANY LPS III. ZVODY SÚ NAVRHOVANÉ KAŽDÝCH cca 15 m. AK NIE JE MOŽNÉ VZHLADOM NA PRAKTICKÉ ALEBO ARCHITEKTONICKÉ OBMEDZENIA UMIESŤNÍť ZVODY NA STRANE ALEBO ČASŤI STRANY BUDOVY, MAJÚ BYť ZVODY, KTORÉ BY PATRILI NA TÚTO STRANU, UMIESŤNENÉ AKO OSOBITNÉ KOMPENZAČNÉ ZVODY NA OSTATNÝCH STRANÁCH. VZDIALENOSŤ MEDZI TÝMI TO ZVODMI NEMAJÚ BYť MENŠIE AKO 1/3 VZDIALENOSTI UVEDENÝCH V TAB. 4. PODĽA STN EN 62305-3.
- 2.) POČET ZVODOV BOL STANOVENÝ PODĽA PÔDORYSNÝCH ROZMEROV A VÝŠKY OBJEKTU V ZMYSLE STN NA 9. NAVRHNUTÝ BLESKOZVOD SA PRÍPOJÍ NA ZVODY VYHOTOVENÉ AKO SKRYTÉ V ZATEPLENÍ, PODĽA DETAILU C.1 A C.2. V OKOLÍ ZVODOV POUŽÍť IZOLÁCIU S REAKCIU NA OHEŇ A2 (napr. minerálna vlna), DO VZDIALENOSTI 200 mm Z KAŽDEJ STRANY. POŽIADAVKA STN 732901. VO VÝŠKE cca 0,6 AŽ 1,8 m NAD TERÉNOM SÚ UMIESŤNENÉ SKÚŠOBNÉ SVORKY S.
- 3.) UZEMNENIE JE NOVÉ, PÁSKOM 5052 30x3,5 ULOŽENÝM PO OBVODE OBJEKTU. UZEMNENIE JE POTREBNÉ PRI REALIZÁCIÍ PREVERÍť. AK ZEMNÍČ NESPLŇA POŽADOVANÚ HODNOTU ZEMNÉHO ODPORU, JE POTREBNÉ USKUTOČNIť POTREBNÉ ÚPRAVY NA DOSIAHNUTIE POŽADOVANÉHO STAVU A TO NAPR. DOPLŇUJÚCIMI ZEMNACÍMI TYČAMI.

LEGENDA:


- ZVODOVÝ VODIČ typ OBO RD 8-ALU NA OBO PODPERÁCH 165 MBG-8-10-177 30 M8-165 MBG UH PODĽA DETAILU A
- isCon Pro 75 SW - IZOLOVANÝ VODIČ NAHRADZUJÚCI "s" = 75 cm VO VZDUCHU"
- VODIČ RD 8-PVC ULOŽENÝ V ZATEPLENÍ PODĽA DETAILU C.1 A C.2
- VODIČ NA PREPOJENIE HUP. ZVODOV A UZEMNENIA S IZOLÁCIU typ OBO RD 10 PVC S PRÍLOŽKOU 156 K8-10 ST
- SVORKA KRÍŽOVÁ/SPÁJACIA typ OBO 256 S6 FT
- SVORKA NA PREPOJENIE ZVODOV A UZEMNENIA typ OBO 2x233 8
- SVORKA UNIVERZÁLNA SPOJOVACIA typ OBO 249 B ST BP
- SKÚŠOBNÁ SVORKA ULOŽENIE V ZATEPLENÍ typ OBO 5002 N-VA S REVÍZNÝMI DVIERKAMI typ OBO 5800 VZ
- ZACHYTÁVACIA TYČ typ OBO 101 VL2000 + F-FIX-16
- ZACHYTÁVACIA TYČ typ OBO 101 VL3000 + F-FIX-16 + F-FIX-16
- DILATAČNÝ DIEL PRE VODOVODNÉ VODIČE typ OBO 172 AR VRÁTANE SVORIEK
- OBLASŤ KONCOVY (PRÍPOJENIE VYROVNNANIA POTENCIÁLU NA OPLÁSTENIE VODIČA) POMOCOU SVORKY isCon PAE vodičom min. CYA 6

TECHNOLÓGICKE VYBAVENIE A KOMPONENTY MÔŽE BYť NAHRADENÉ EKVIVALENTNÝM
VÝROBKOM A MATERIÁLOM S POROVNATEĽNÝMI PARAMETRAMI

BBSK - NOVÉ VYUŽITIE AREÁLU BÝVALEJ SOŠ
NA ULICI ŠPITÁLSKEJ V BANSKEJ ŠTIAVNICI -
1. ZARIADENIE SOCIÁLNYCH SLUŽIEB

I. STAVBA

zriaďovateľ - stavebník:

**BANSKOBYSŤRICKÝ SAMOSPRAVNÝ KRAJ**
Námestie SNP 23
974 01 Banská Bystrica, Slovenská Republika

objednávateľ:

**DOMOV MÁRIE**
Špitálska 3
969 01 Banská Štiavnica

miesto stavby:

Špitálska 3
969 01 Banská Štiavnica

katastrálne územie:

Banská Štiavnica

stupeň dokumentácie:

dokumentácia na stavebné povolenie s náležitosťami
dokumentácie na realizáciu stavby

autorizačne overil:


Ing. Michal Mšenko
autorizačne overený inžinier
1934-1A
Inžinierske a projektové inžinierske služby

Hlavný inžinier projektu:

Ing. Vlasta Martinková

Hlavný architekt:

Ing. arch. Norbert Gubka

autorizačne overil:

Ing. Michal Mšenko

vypracoval:

Ing. Michal Mšenko

zhotoviteľ:

**BANSKÉ PROJEKTY, s.r.o.**
Mliečňova 23
821 09 Bratislava

diel proj. dok.:

E. DOKUMENTÁCIA STAVEBNÝCH OBJEKTŮV

stavebný objekt:

SO 02.1 ZARIADENIE SOCIÁLNYCH SLUŽIEB

názov výkresu:

SYSTÉM OCHRANY PRED BLESKOM A UZEMNENIE - UZEMNENIE

profesia:

elektroinštalácia

zák. číslo:

1747-507 BP

arch. číslo:

BP33-2-40389

sada číslo:

miarka:

1:50

formát:

A2L

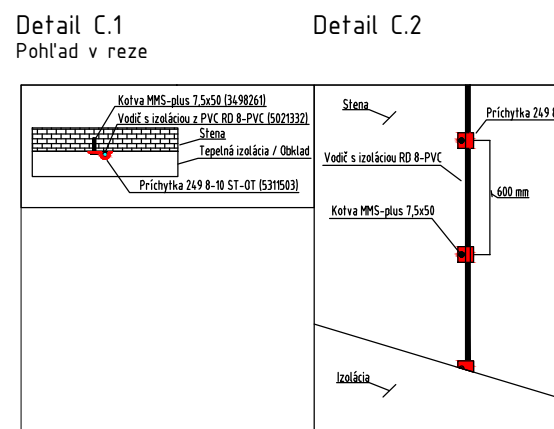
p. č. výkr.:

9

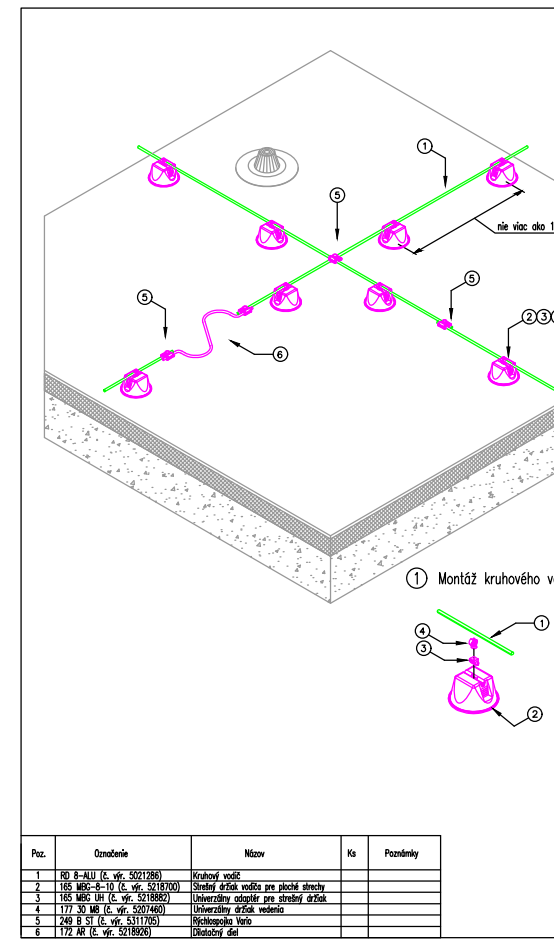
datum:

01/2022

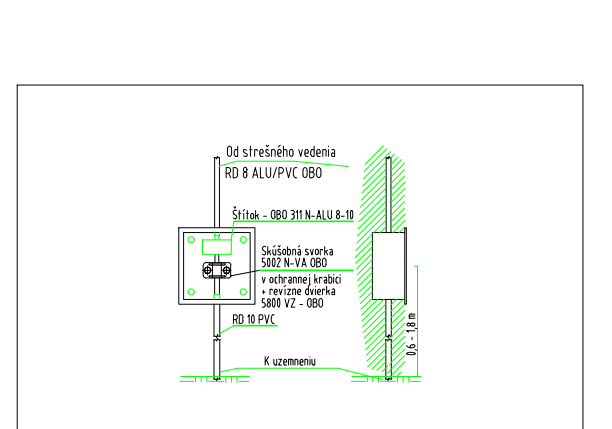
DETAIL ULOŽENIA ZVODU V ZATEPLENÍ



DETAIL A



DETAIL SKÚŠOBNÉ SVORKY



DETAIL B

