

POHĽAD JUHOVÝCHODNÝ - NOVÝ STAV

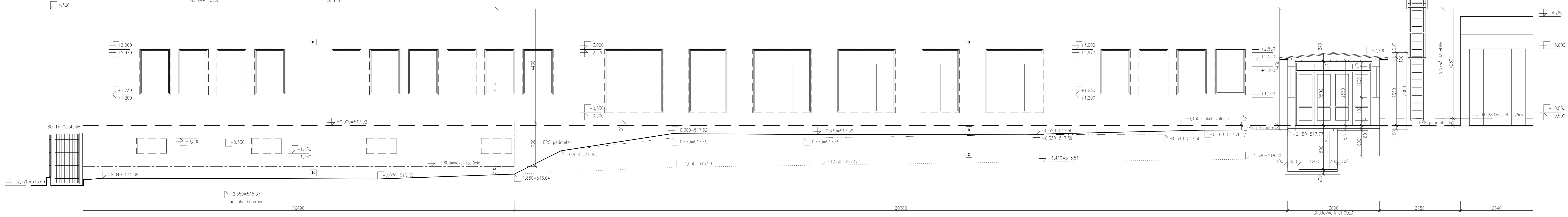
c	SOKEL pod terénom	
	OBVODOVÉ MURIVO – tehla plná pálená	600 mm
	NETKANÁ GEOTEXTÍLIA (SEPARAČNÁ TEXTÍLIA)	
	HYDROIZOLÁCIA FÓLIOVÁ, NAPR. FATRAFOL	2 mm
	NETKANÁ GEOTEXTÍLIA (SEPARAČNÁ TEXTÍLIA)	
	Kontaktný zateplovací systém (ETICS)	
	LEPIACA VRSTVA (STIERKA)	20 mm
	EPS PERIMETER EXPANDOVANÝ POLYSTYRÉN	100 mm
	EPS PERIMETER EXPANDOVANÝ POLYSTYRÉN	120 mm
	KOTVENIE	
b	SOKEL nad terénom	
	OBVODOVÉ MURIVO – tehla plná pálená	300, 450, 600 mm
	NETKANÁ GEOTEXTÍLIA (SEPARAČNÁ TEXTÍLIA)	
	HYDROIZOLÁCIA FÓLIOVÁ, NAPR. FATRAFOL	2 mm
	NETKANÁ GEOTEXTÍLIA (SEPARAČNÁ TEXTÍLIA)	
	Kontaktný zateplovací systém (ETICS)	
	LEPIACA VRSTVA (STIERKA)	20 mm
	EPS PERIMETER EXPANDOVANÝ POLYSTYRÉN	100 mm
	EPS PERIMETER EXPANDOVANÝ POLYSTYRÉN	120 mm
	KOTVENIE	
a	OBVODOVÉ MURIVO – tehla plná pálená	300, 450 mm
	Kontaktný zateplovací systém (ETICS)	
	LEPIACA VRSTVA (STIERKA)	20 mm
	MINERÁLNA VĽNA FASÁDNA – $\lambda = 0,035 \text{ W/mK}$	220 mm
	izolačné dosky z čadičovej vlny s pozdĺžnou orientáciou vlákna	
	KOTVENIE	
	VÝSTUŽNÁ VRSTVA SO SKLOTEXTILNOU MRIEŽKOU	6 mm
	VYROVNÁVACIA VRSTVA (PENETRAČNÝ NÁTER)	4 mm
	JADROVÁ OMIETKA HYDROFILNÁ SILIKÓNOVÁ TENKOVVRSTVOVÁ	4 mm
	FAREBNÁ POVRCHOVÁ ÚPRAVA	2 mm

POZNÁMKY - omietka

Praskliny a poškodené konštrukcie vyčistiť a vyspraviť.
Podklad musí byť pevný, suchý, rovnomerne nasiakavý, zbavený cementového mlieka, volných častíc, oleja, mastnoty, gumených otlačkov, prachu, škvŕn, biotického znečistenia, zvyškov odformovacích prípravkov, výkvetov solí a iných nečistôt, ktoré zhoršujú prínavosť. Volne časti muriva alebo starých omietok musia byť odstránené.
Podklad musí byť dostatočne rovinný, rozdiely väčšie ako 5 mm je nutné pred začatím prác vyspraviť vápenno-cementovou omietkou.
Staré omietky je potrebné preklepať, oduté časti odstrániť a vyspraviť, následne fasádu umyť a opláchnuť tlakovou vodou.
Novú vonkajšiu omietku zrealizovať v zmysle systémového riešenia a technologického postupu výrobcu (napr. Baumit, Terranova).
Minerálna vlna fasádna musí mať maximálny súčiniteľ tepelnej vodivosti 0,035 W/mK (napr. Rockwool–Frontrack Plus).

Vonkajšia omietka jednoducho spracovateľná, hydrofilná, tenkovrstvová so samočistiacim efektom. Vyrobená na báze silikónovej disperzie, pripravená na priame použitie na podkladný náter. Hydrofilita omietky zabraňuje kondenzácii a zadržovaniu vody na povrchu, čím zamedzuje rastu mikroorganizmov. Bez biocídnych prísad pre ochranu fasády. Používa sa na vytvorenie farebnej povrchovej úpravy na jadrových omietkach a kontaktnom tepelnoizolačnom systéme.

Vonkajšia omietka silikónová škrabaná hrúbky 2 mm, tenkovrstvová. Farba omietky v kombinácii farieb, RAL podľa výberu architekta.




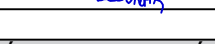
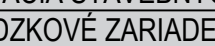


POZNÁMKY
Stavebné výrobky a materiály môžu byť nahradené ekvivalentným výrobkom a materiálom s porovnateľnými parametrami.

BBSK - NOVÉ VYUŽITIE AREÁLU BÝVALEJ SOŠ NA ULICI ŠPITÁLSKEJ V BANSKEJ ŠTIAVNICI - 1. ZARIADENIE SOCIÁLNYCH SLUŽIEB

I. STAVBA

zriaďovateľ - stavebník :		objednávateľ :	
 BANSKOBYSTRICKÝ SAMOSPRÁVNÝ KRAJ Námestie SNP 23 974 01 Banská Bystrica, Slovenská Republika		 DOMOV MÁRIE Špitálska 3 969 01 Banská Štiavnica	
miesto stavby :	Špitálska 3 969 01 Banská Štiavnica	autorizačne overil :	
katastrálne územie :	Banská Štiavnica		
stupeň dokumentácie :	dokumentácia na stavebné povolenie s náležitostami dokumentácie na realizáciu stavby		

hlavný inžinier projektu :	Ing. Vlasta Martinická 	zhotoviteľ :	
hlavný architekt :	Ing. arch. Norbert Gubka 	 BANSKÉ PROJEKTY, s.r.o. Miletčova 23 621 09 Bratislava	
autorizačne overil :	Ing. Vlasta Martinická 		
vyracoval :	Ing. Miloš Bednár 		

diel proj. dok. :	E. DOKUMENTÁCIA STAVEBNÝCH OBJEKTOV	zák. číslo :	1747-507 BP
stavebný objekt :	SO 03 PREVÁDZKOVÉ ZARIADENIE	arch. číslo :	BP 34-3-40054
názov výkresu :	POHĽAD JUHOVÝCHODNÝ - NOVÝ STAV	sada číslo :	
profesia :	stavebná	miarka :	1:50
		formát :	7A4
		p. č. výkr. :	48
		dátum :	01/2022