

názov :

BBSK - NOVÉ VYUŽITIE AREÁLU BÝVALEJ SOŠ NA ULICI ŠPITÁLSKEJ V BANSKEJ ŠTIAVNICI - 1. ZARIADENIE SOCIÁLNYCH SLUŽIEB

celok :

I. STAVBA

zriaďovateľ - stavebník :



BANSKOBYSTRICKÝ SAMOSPRÁVNÝ KRAJ
Námestie SNP 23
974 01 Banská Bystrica, Slovenská Republika

objednávateľ :



DOMOV MÁRIE
Špitálska 3
969 01 Banská Štiavnica



miesto stavby :

Špitálska 3
969 01 Banská Štiavnica

katastrálne územie :

Banská Štiavnica

stupeň dokumentácie :

dokumentácia na stavebné povolenie s náležitosťami
dokumentácie na realizáciu stavby

autorizačne overil :

Mordie.

hlavný inžinier projektu :

Ing. Vlasta Martinická

Mordie.

hlavný architekt :

Ing. arch. Norbert Gubka

NG

autorizačne overil :

Ing. Vlasta Martinická

Mordie.

vypracoval :

Ing. Miloš Bednárík

Bednárík

zhotoviteľ :



BANSKÉ PROJEKTY, s.r.o.
Miletičova 23
821 09 Bratislava



diel proj. dok. :

E. DOKUMENTÁCIA STAVEBNÝCH OBJEKTOV

zák. číslo : 1747-507 BP

stavebný objekt :

SO 03 PREVÁDZKOVÉ ZARIADENIE

arch. číslo : BP 34-4-40063

názov výkresu :

ŠPECIFIKÁCIA WC KABÍN, INŠTALAČNÝCH PRIEČOK A MADIEL

sada číslo :

profesia :

stavebná

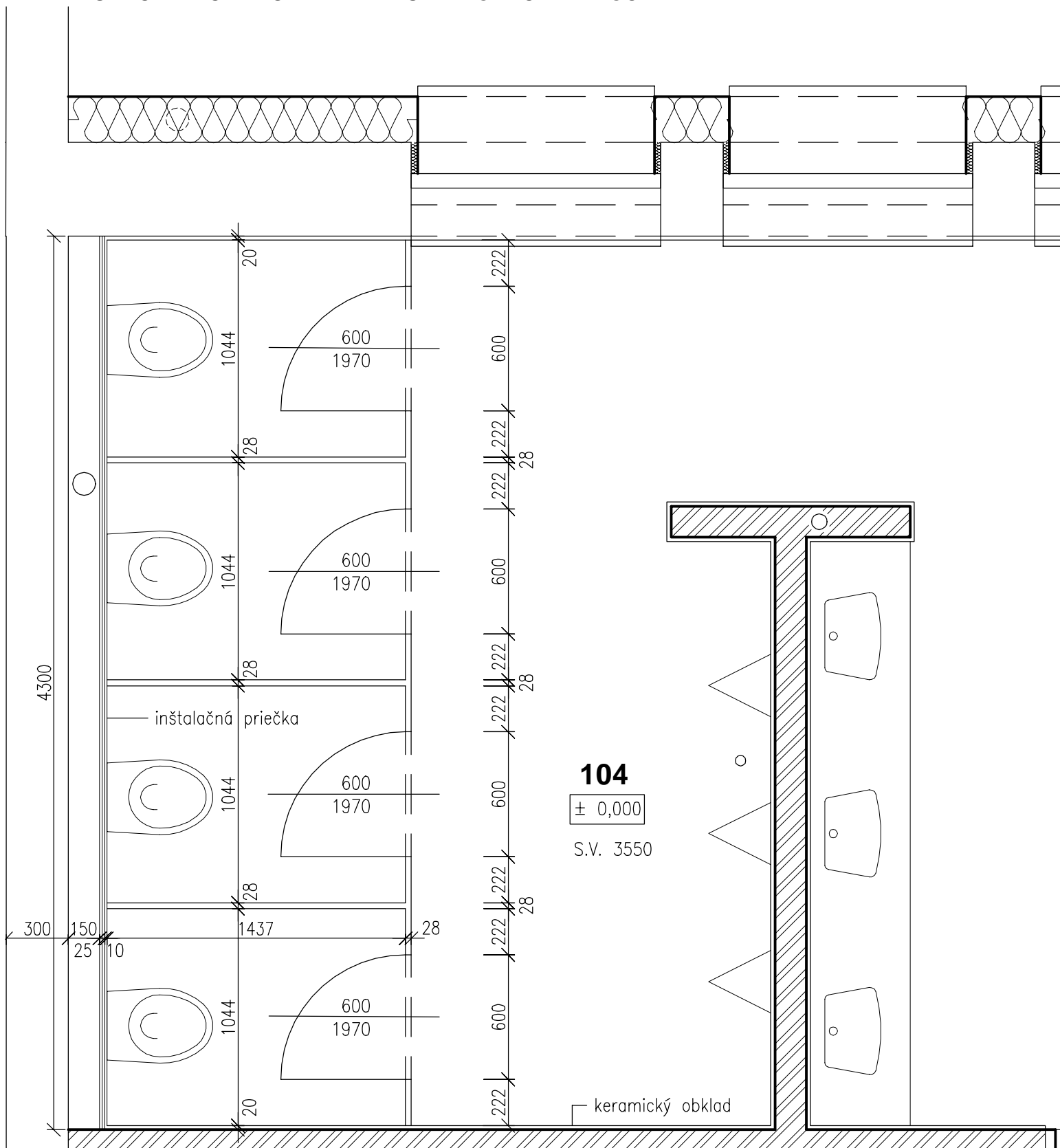
mierka : 1:25

formát : 8A4

p. č. vykr. : 57

dátum : 01/2022

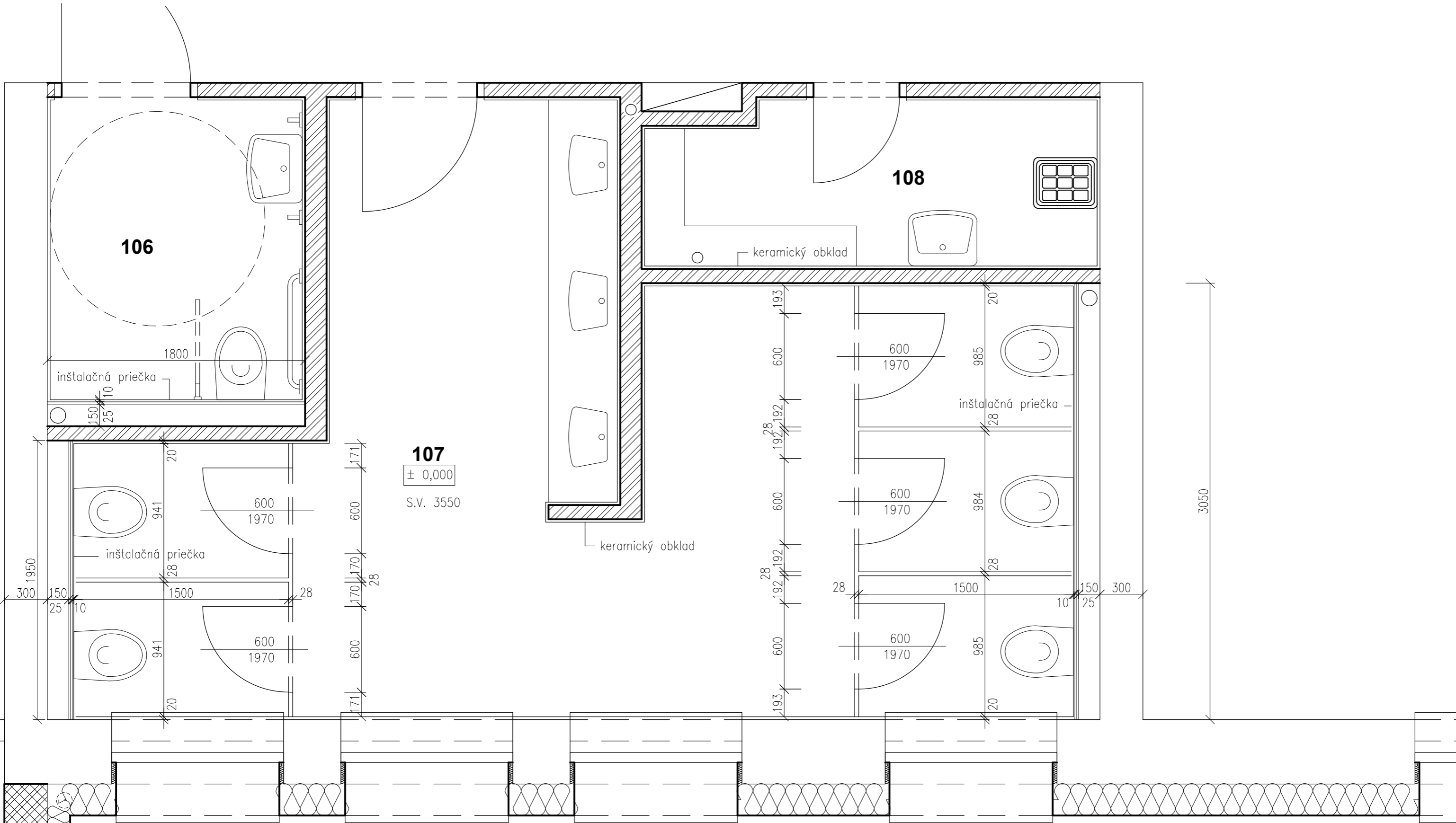
ŠPECIFIKÁCIA WC KABÍN A INŠTALAČNÝCH PRIEČOK



PÔDORYS

M 1:25

ŠPECIFIKÁCIA WC KABÍN A INŠTALAČNÝCH PRIEČOK



- 0,020

PÔDORYS

M 1:25

Prvok, časť :	Zákazkové číslo	Archívne číslo	Strana
ŠPECIFIKÁCIA WC KABÍN, INŠTALAČNÝCH PRIEČOK A MADIEL	1747-507 BP	BP 34-4-40063	05

ŠPECIFIKÁCIA WC KABÍN

Popis prvku:

Montované WC kabíny sú vyhotovené z drevotrieskového materiálu s povrchom melamín. Celková hrúbka materiálu je 28 mm. Deliace WC steny sú vkladané do hliníkových eloxovaných profilov po celom obvode. Dvere WC kabín sú osadené v dvoch pántoch. V dverách je osadený zámok s vyznačením volno/obsadené a rostečou 72 mm. Celá WC kabína je postavená na antikorových výškovo nastaviteľných nožičkách. Farbu doskového materiálu je možné vybrať podľa vzorkovníka. Celková výška WC kabín je 200 cm. Melamínové drevotrieskové dosky, z ktorých sú vyrábané deliace WC kabíny, majú vytvrdený povrch, hygienicky nepriepustný a nevyžadujú si špeciálnu starostlivosť.

Výška nožičiek :	100 mm
Hĺbka kabíny :	1500 mm a 1437 mm
Osová vzdialenosť :	rôzna
Šírka dverí :	600 mm
Kovanie (klučky, nožičky, pánty) :	ALU ELOX

Po obložení stien skontrolovať skutočné rozmery priestoru pre inštaláciu kabín, rozmery priečok a čelných dverných stien upraviť na tieto rozmery.
Farba WC kabín svetlošedá.

Prvok, časť :	Zákazkové číslo	Archívne číslo	Strana
ŠPECIFIKÁCIA WC KABÍN, INŠTALAČNÝCH PRIEČOK A MADIEL	1747-507 BP	BP 34-4-40063	06

ŠPECIFIKÁCIA INŠTALAČNEJ PRIEČKY

Sadrokartónové systémy sú mimoriadne vhodné na osádzanie všetkých druhov zdravotníckych zariadení, tlakových aj odpadových potrubí. Pre tieto účely sa budujú sadrokartónové priečky alebo odsadené steny s takou hrúbkou, aby bolo možné osadiť inštalačné vedenia bez narušenia nosnej konštrukcie. Aby sa napr. dalo uložiť odpadové potrubie 110 mm, je potrebné vytvoriť priečku s dvojitou nosnou konštrukciou.

Montáž konštrukcií je nutné realizovať vždy v úzkej spolupráci s inštalatérmi, ktorí vedú aký prvok budú osadzovať a presne určia aj výšku a umiestnenie osadenia. Zavesené sanitárne zariadenia (záchodové misy, umývadlá,...) sa upevňujú na predom zabudované konštrukcie. Každá z nich je vyrobená pre konkrétny predmet, okrem toho obsahuje aj úchytky na presné osadenie batérií, odpadu a pod.

Pretože sa jedná o konštrukcie v kúpeľniach, umývárňach a WC, použijú sa na opláštenie impregnované sadrokartónové platne RBI alebo GKBI.

Maximálne dovolené rozmery obkladov 300x300x7 mm, príp. mozaika!

Prestupy potrubí opláštením priečky sa vytmelia sadrovým a silikónovým tmelom.

Dokončené plochy je možné po vytmelení obkladať všetkými druhmi stenových obkladov. Pred samotnou aplikáciou je potrebné upraviť povrch sadrokartónových platin nanosením penetračného náteru. Po cca 2 – 4 hodinách sa aplikuje prvá vrstva hydroizolačného náteru (tekutá lepenka).

Následne sa rohové spoje, vnútorné hrany a kúty vystužia tesniacim pásom a nechajú sa schnúť cca 12 hod.

Potom sa aplikuje druhá vrstva hydroizolačného náteru (v prípade predpokladaného pôsobenia tlakovej vody sa odporúča aj tretí, príp. štvrtý náter). Po 24 hod. sa naniesie lepidlo na obklad a položí sa dlažba a obklad.

Cca po ďalších 24 hod. sa vyškárujú medzery.

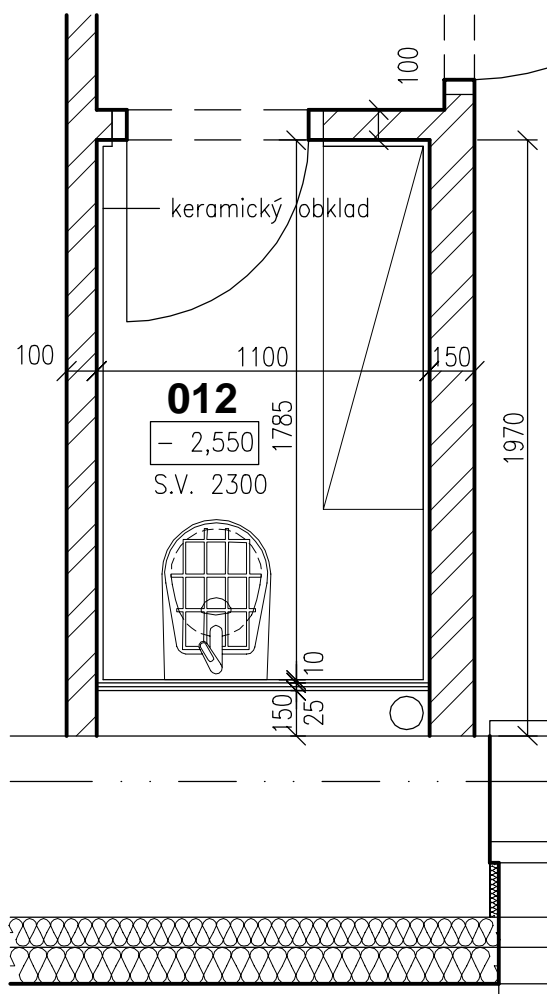
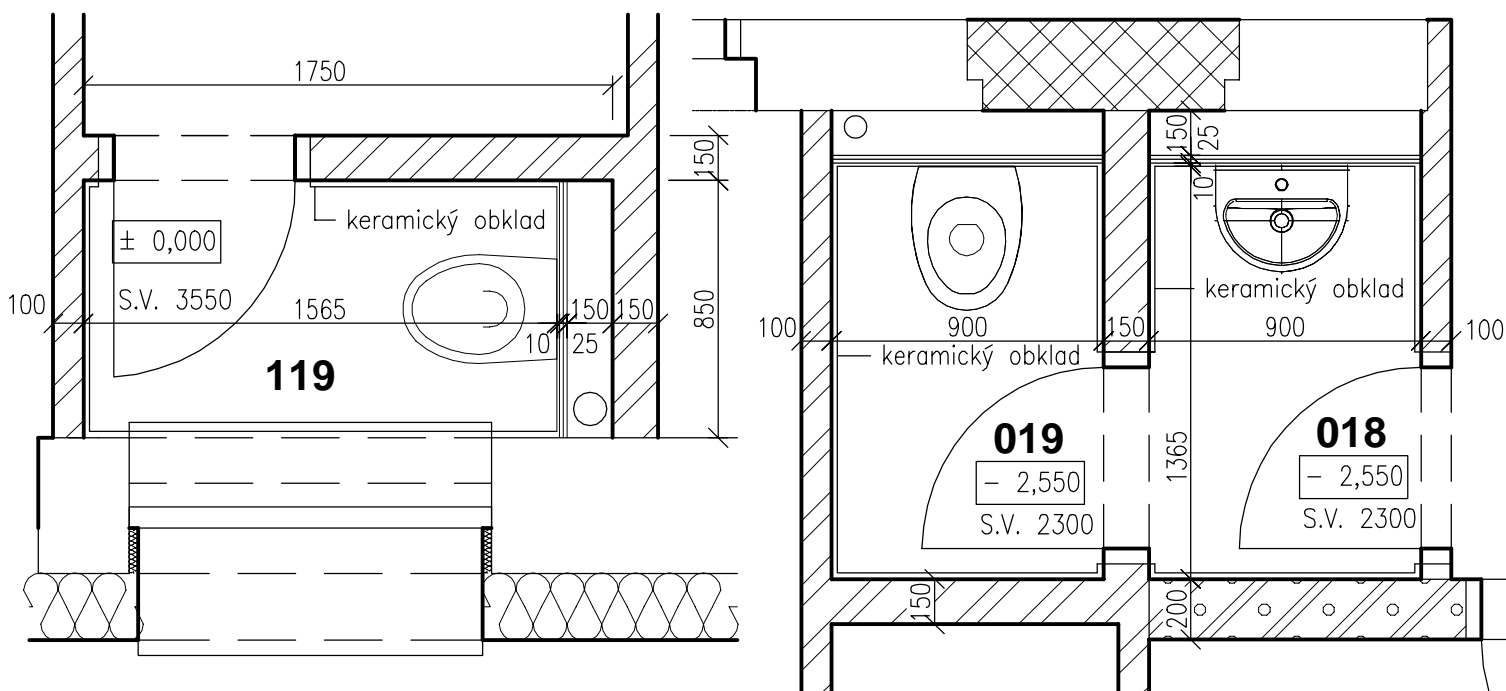
Rozmery

č. m. 104	4,3 x 3,55 m
č. m. 106	(1,95 + 3,05) x 3,55 m
č. m. 107	1,8 x 3,55 m
č. m. 119	0,85 x 3,55 m
č. m. 012	1,1 x 2,3 m
č. m. 014	0,9 x 2,3 m
č. m. 015	0,9 x 2,3 m
č. m. 018	0,9 x 2,3 m
č. m. 019	0,9 x 2,3 m

Skladba

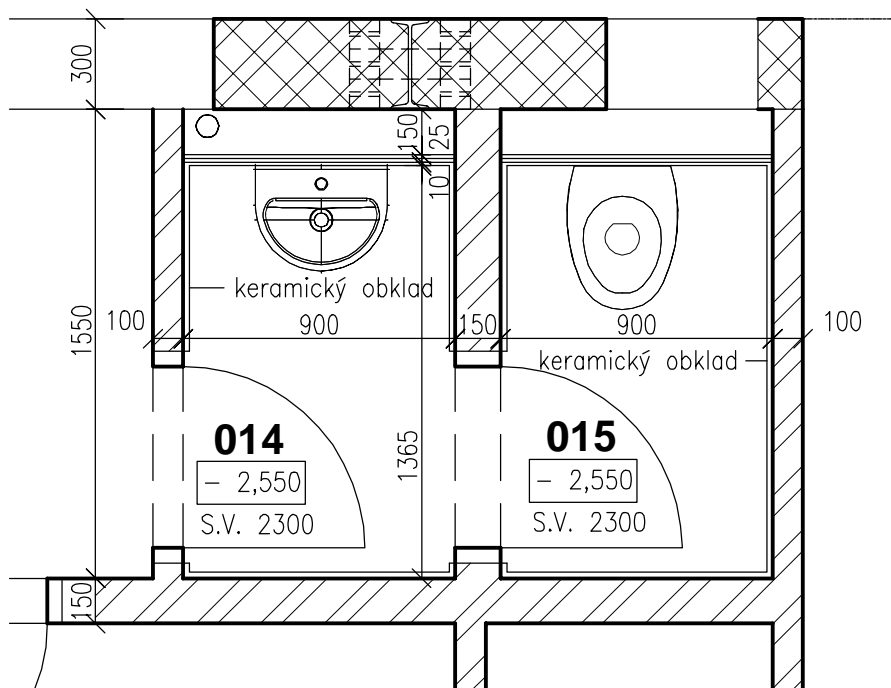
— impregnované sadrokartónové platne RBI alebo GKBI	2x 12,5 mm
— keramický obklad + lepidlo	10 mm

ŠPECIFIKÁCIA INŠTALAČNÝCH PRIEČOK



PÔDORYSY

M 1:25



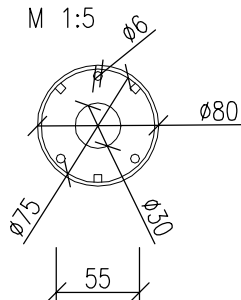
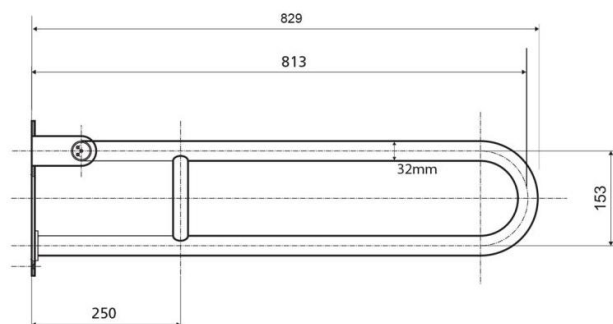
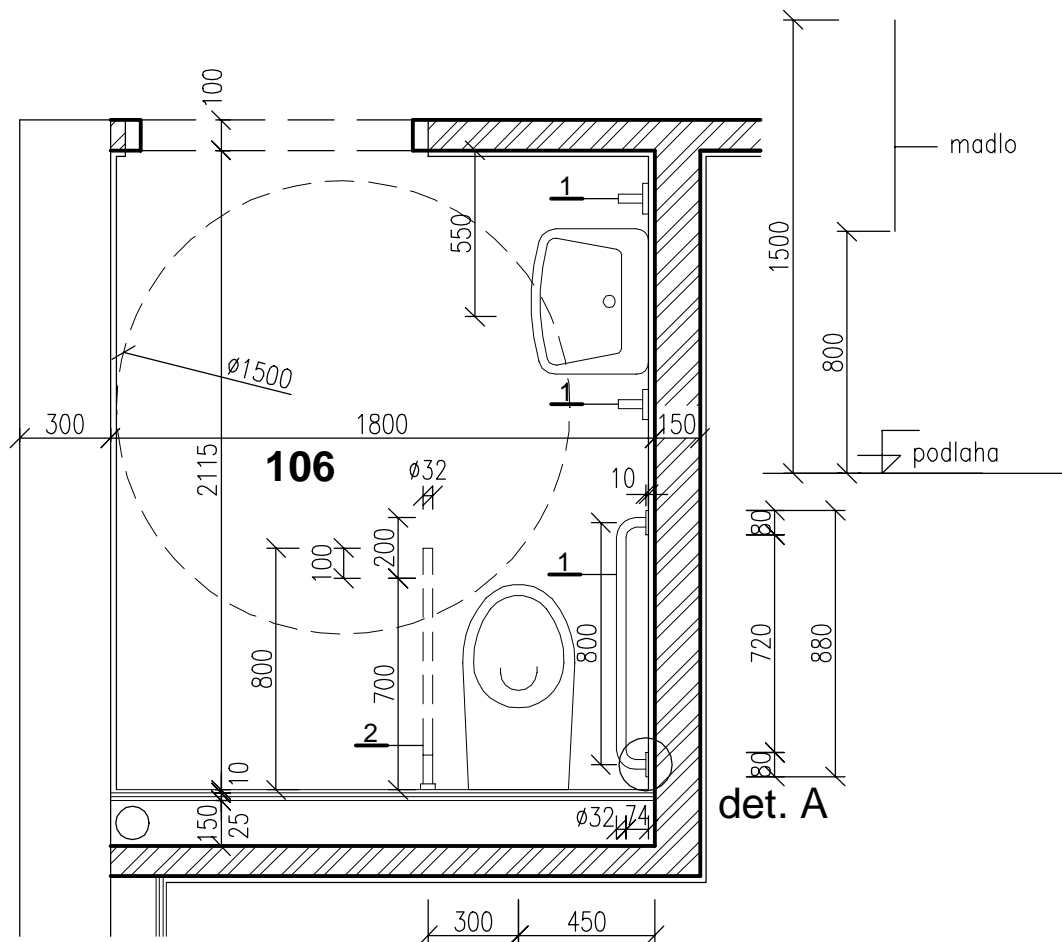
ŠPECIFIKÁCIA MADIEL

PÔDORYS

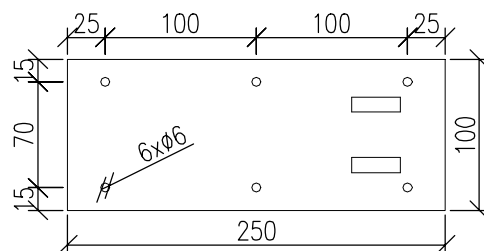
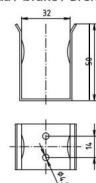
M 1:25

DETAIL A

M 1:5


$$\sqrt{\quad} + 0,800 = \text{madlo}$$
$$\pm 0,000 = \text{podlaha}$$


brzda / brake / Bremse:



Špecifikácia materiálu:

pol.	popis
1	Madlo ocelové rovné 800 mm, nerez, na uchytenie sú nerez skrutky 6 x 60 mm s hmoždinkami z plastu pre montáž do tehál, doporučená nosnosť je 120 kg, Pomocné prostriedky a bezpečnostné madlá sú zhotovené z nerez rúrok d = 32 mm, materiál: 1.4301, 1 ks vodorovné a 2 ks zvislé, spolu 3 ks,
2	Madlo ocelové sklopné 829 mm, nerez, na uchytenie sú nerez skrutky 6 x 60 mm s hmoždinkami z plastu pre montáž do sadrokartónu, doporučená nosnosť je 120 kg, Pomocné prostriedky a bezpečnostné madlá sú zhotovené z nerez rúrok d = 32 mm, materiál: 1.4301, 1 ks

Výrobky musia byť certifikované štátnou skúšobňou a zodpovedať legislatíve SR o inštalácii produktov do bezbariérových priestorov. V zmysle vyhlášky 532/2002 Z. z. musia byť dvere vybavené z oboch strán šikmými držadlami.