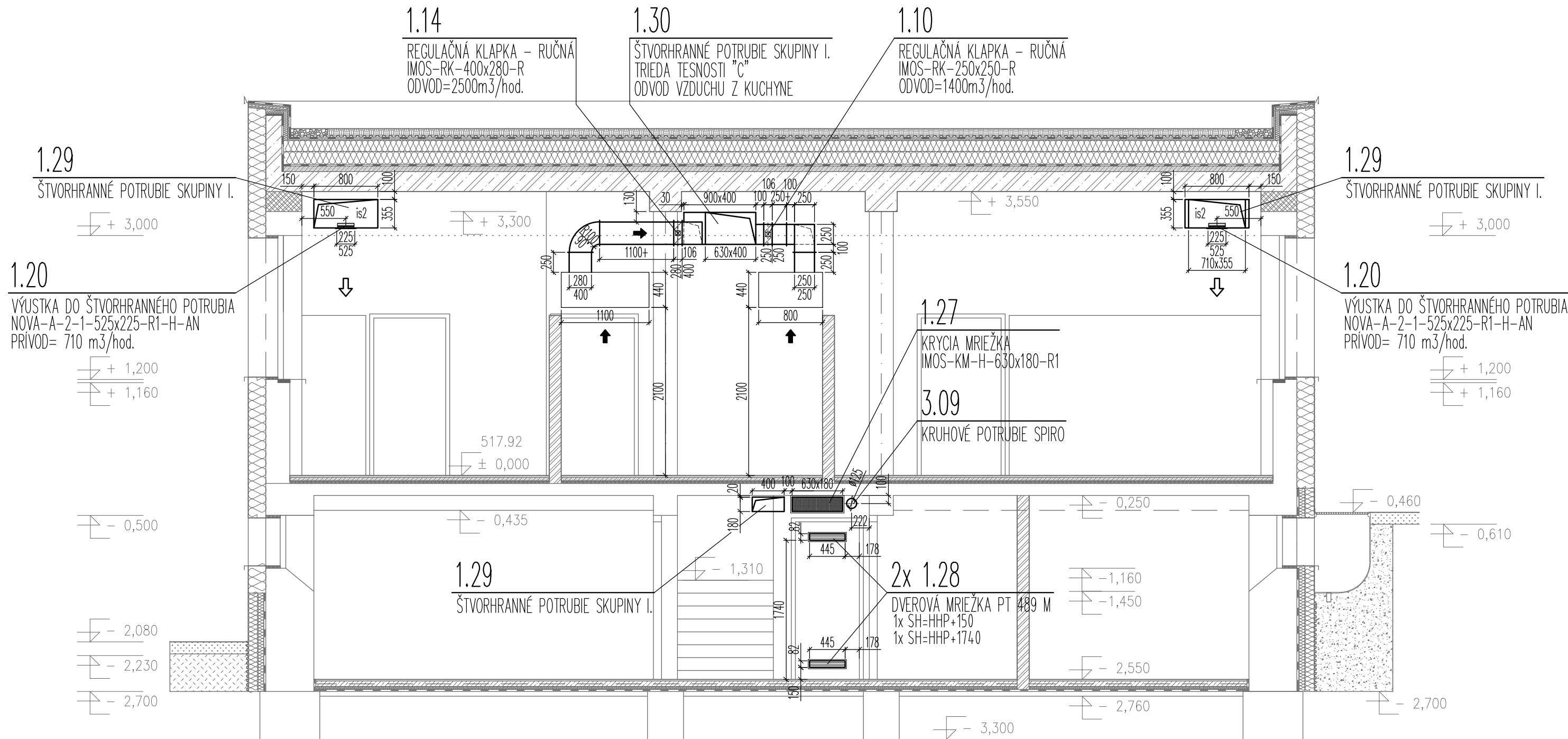


REZ M-M



LEGENDA VZDUCHOTECHNIKY:

IZOLÁCIE POTRUBÍ	
ROZVODY ČERSTVÉHO VZDUCHU VEDENÉ VO VNÚTORNOM PROSTREDÍ: is1	SAMOLEPIACA DOSKA VRÁTANE OCHRANNEJ FÓLIE NA BÁZE SYNTETICKÉHO KAUČUKU S VYSOKÝM DIFÚZNYM ODPOROM PROTI PRESTUPU PARY $\mu > 8000$, KOEFIC. TEP. VODIVOSTI ($^{\circ}\text{C}$) $0,035\text{W/m.K}$, HRúbKA 25mm (POROVNATELNÝ FABRIKÁT: ARMAFLEX ACE 25-99/EA AL DUCT)
ROZVODY UPRAVENÉHO VZDUCHU VEDENÉ VO VNÚTORNOM PROSTREDÍ: is2	IZOLAČNÁ HMOTA NA BÁZE SYNTETICKÉHO KAUČUKU S VYSOKÝM DIFÚZNYM ODPOROM PROTI PRESTUPU PARY $\mu > 7000$, hr.12mm SAMOLEPIACA IZOLÁCIA SO STRIEBORNOU POLYPPYLÉNOVOU MEATLICKOU FÓLIOU NA POVRCHU S OCHRANOU PROTI UV ŽIARENÍU (POROVNATELNÝ FABRIKÁT SAMOLEPIACI K - FLEX AL CLAD ST)
ROZVODY UPRAVENÉHO VZDUCHU VEDENÉ VO VONKAJŠOM PROSTREDÍ: is3	IZOLAČNÁ HMOTA NA BÁZE SYNTETICKÉHO KAUČUKU S VYSOKÝM DIFÚZNYM ODPOROM PROTI PRESTUPU PARY $\mu > 10000$, hr.32mm SAMOLEPIACA IZOLÁCIA SO STRIEBORNOU POLYPPYLÉNOVOU MEATLICKOU FÓLIOU NA POVRCHU S OCHRANOU PROTI UV ŽIARENÍU (POROVNATELNÝ FABRIKÁT SAMOLEPIACI K - FLEX AL CLAD ST)
PROTIPOŽIARNA IZOLÁCIA: is90	PROTIPOŽIARNA IZOLÁCIA S ODOLNOSŤOU 120min A 90min (POROVNATELNÝ FABRIKÁT: ROCKWOOL Conlit DUCTROCK HRúbKY 60mm)
ULOŽENIE POTRUBÍ	
VZT POTRUBIE KOTVÍ DO STROPU V ROZTEČI MAX. 2m. ZÁVESY JE NUTNÉ REALIZOVAŤ Z POZINKOVANÝCH ELEMENTOV. KOTVENIE DO STROPU NA OCELOVÉ KOTVY. KVÔLI ZAMEDZENIU PRENOSU VIBRÁCIÍ DO STAVEBNEJ KONŠTRUKCIE MUSIA BYŤ ZÁVESY ULOŽENÉ PRUŽNE CEZ PRÝŽOVÚ PODLOŽKU	

POZNÁMKA:
PRESTUPY CEZ STAVEBNÚ KONŠTRUKCIU MUSIA BYŤ UROBENÉ TAK, ŽE POTRUBIE BUDE OBLOŽENÉ PLŠŤOU, OBMUROVANÉ A OMIETNUTÉ. STAVEBNÁ KONŠTRUKCIA NESMIE ZATAŽOVAŤ STENY POTRUBIA, ABY ICH NEDEFORMOVAĽA.

POZNÁMKY VZT:

- ROZDIELY ZISTENÉ NA STAVBE OPROTI PD JE NUTNÉ V TECHNICKOM RIEŠENÍ ODSÚHLASIŤ S PROJEKTANTOM EŠTE PRED SAMOTNOU REALIZÁCIU
- VŠETKY POTRUBIA A TVAROVÉ KUSY VZDUCHOTECHNIKY PRED VYROBENÍM PVERIŤ NA STAVBE
- PRESNÚ POLOHU DISTRIBUČNÝCH ELEMENTOV KOORDINOVAŤ S PROJEKTOM INTERIÉRU PODHLADU
- FAREBNÉ PREVEDENIE DISTRIBUČNÝCH PRVKOV URČÍ INTERIÉROVÝ ARCHITEKT
- VŠETKY STAVEBNÉ ÚPRAVY SU DODÁVKOU STAVBY
- PRI REALIZÁCIÍ JE POTREBNÉ DODRŽIAVAŤ VŠETKY PLATNÉ PRÁVNE PREDPISY (NORMY, ZÁKONY, VYHLÁŠKY)
- DOKUMENTÁCIA STUPŇA PROJEKT PRE POVOLENIE STAVBY NENAHRAĐUJE DODAVÁTEĽSKO-VÝROBNÚ DOKUMENTÁCIU
- VZT POTRUBIE KOTVÍ DO STROPU V ROZTEČI MAX. 2m. ZÁVESY JE NUTNÉ REALIZOVAŤ Z POZINKOVANÝCH ELEMENTOV. KOTVENIE DO STROPU NA OCELOVÉ KOTVY KVÔLI ZAMEDZENIU PRENOSU VIBRÁCIÍ DO STAVEBNEJ KONŠTRUKCIE MUSIA BYŤ ZÁVESY ULOŽENÉ PRUŽNE CEZ PRÝŽOVÚ PODLOŽKU
- POŽIADAVKY NA JEDNOTLIVÉ PROFESIE SÚ DEFINOVANÉ V TECHNICKEJ SPRÁVE

POZNÁMKA:

Výrobky, materiály a zariadenia technického vybavenia budovy môžu byť nahradené ekvivalentným výrobkom a materiálom s porovnateľnými parametrami.


názov :

BBSK - NOVÉ VYUŽITIE AREÁLU BÝVALEJ SOŠ
NA ULICI ŠPITÁLSKEJ V BANSKEJ ŠTIAVNICI -
1. ZARIADENIE SOCIÁLNYCH SLUŽIEB

celok :

I. STAVBA

zriaďovateľ - stavebník :		objednávateľ :	
	BANSKOBYSTRICKÝ SAMOSPRÁVNÝ KRAJ Námestie SNP 23 974 01 Banská Bystrica, Slovenská Republika		DOMOV MÁRIE Špitálska 3 969 01 Banská Štiavnica
miesto stavby :	Špitálska 3 969 01 Banská Štiavnica	autorizačne overil :	
katastrálne územie :	Banská Štiavnica		
stupeň dokumentácie :	dokumentácia na stavebné povolenie s náležitosťami dokumentácie na realizáciu stavby		

hlavný inžinier projektu :	Ing. Vlasta Martinická		zhotoviteľ :	
hlavný architekt :	Ing. arch. Norbert Gubka		BANSKÉ PROJEKTY, s.r.o.	
autorizačne overil :	Ing. Stanislav Račan		Miletičova 23	
vypracoval :	Ing. Stanislav Račan		821 09 Bratislava	

diel proj. dok. :	E. DOKUMENTÁCIA STAVEBNÝCH OBJEKTOV	zák. číslo : 1747-507 BP			
stavebný objekt :	SO 03 PREVÁDZKOVÉ ZARIADENIE	arch. číslo : BP 38-3-40297			
názov výkresu :	REZ M-M	sada číslo :			
profesia :	vzduchotechnika	mierka : 1:50	formát : 4x4	p. č. výkr. : 8	dátum : 01/2022